

SET INDEX : มุมมองสัปดาห์หน้า



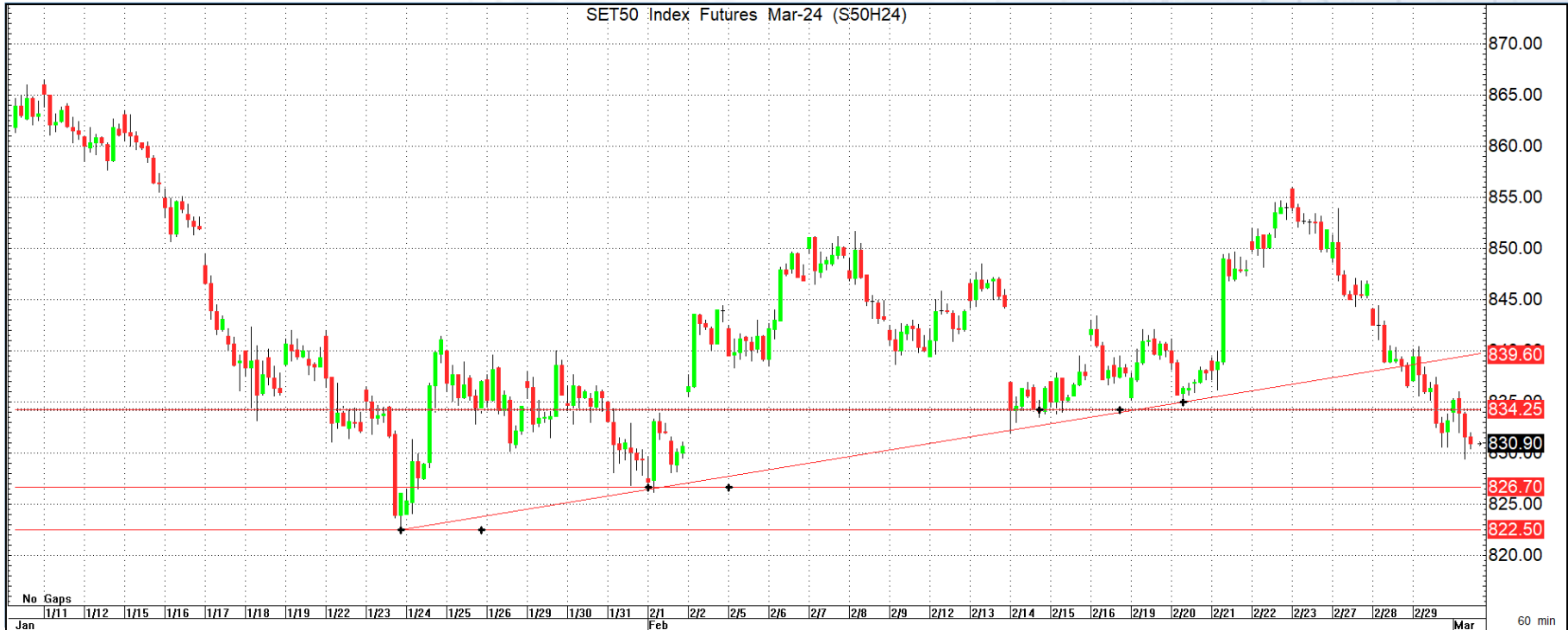
Support : 1360 / 1353

Resistance : 1370 / 1378

ปรับตัวลง 5 วันติดต่อกัน ลุ้นฟื้นตัวจากฐานแนวรับ Low เดิม

สัปดาห์นี้ SET ปรับตัวลงติดต่อกัน 5 วันทำการ หลุดแนวรับ 1378 จุด ทำให้โมเมนตัมพลิกเป็นลบและกำลังอยู่ในช่วงทดสอบบริเวณ Low เดิมในกรอบ 1360+- จุด เราเชื่อว่าสัปดาห์หน้าคาดหวังการเกิด Technical Rebound ระยะสั้นได้จาก Indicator ทางเทคนิคที่ปรับตัวลงอยู่ในโซนต่ำและเข้าใกล้เขต Oversold แต่หากยังหลุดต่ำกว่าและมี New Low จะเปิด Downside ระยะกลาง-ยาวลงหาระดับ 1300+- จุด

S50H24



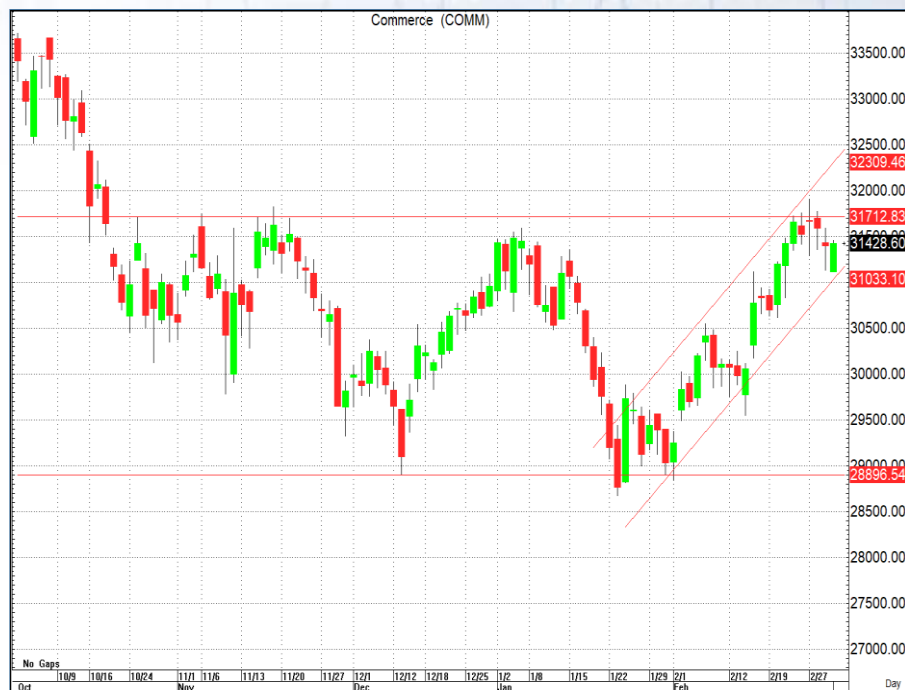
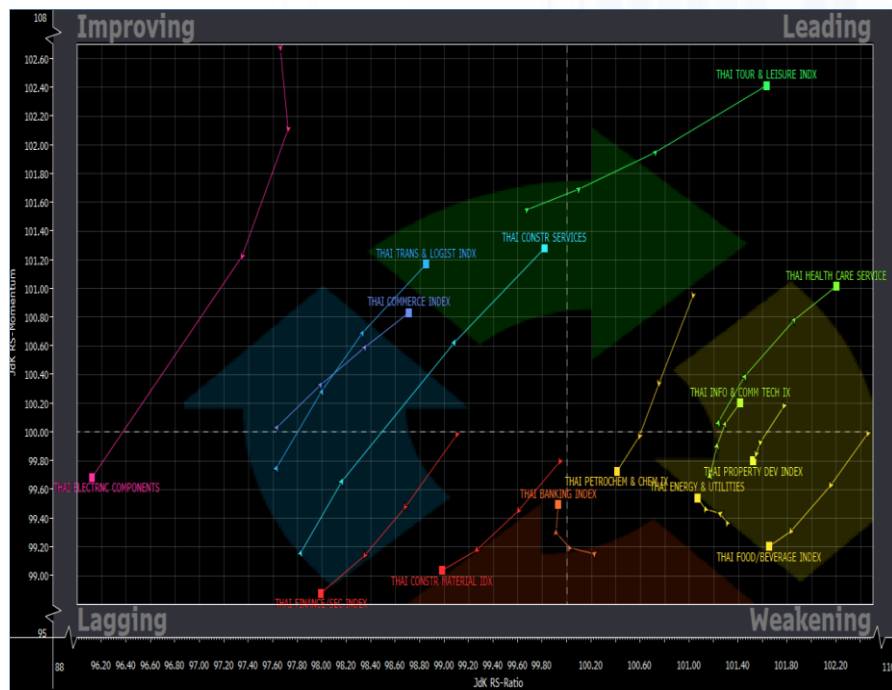
Support : 826 / 822

Resistance : 835 / 840

S50H24 : ภาพทางเทคนิคสัปดาห์นี้ปรับตัวลงค่อนข้างแรง โดยการปรับตัวเบรกแนวต้านสำคัญ 851 จุด ในชวงก่อนหน้ากลายเป็น Fault Break ส่วนระยะสั้นหากไม่กลับไปขึ้นเหนือแนวต้าน 833-835 จุด โมเมนตัมจะยังเป็นลบ และเสี่ยงย่อต่อลงหาแนวรับ Low เดิมบริเวณ 825 และ 822 จุด

กลยุทธ์ : พอร์ตวางที่รอเปิด Short ที่ 838 จุด ภาคเข้าดัชนีขึ้นไปไม่ถึง จึงยังไม่มีสถานะ แนะนำเปลี่ยนมาดัก Long บริเวณ 825-826 จุด เพื่อทำกำไรบริเวณ 830-833 ตัดขาดทุนหากหลุด 822 จุด

Sector Analysis



- กลุ่มที่อยู่ในโซนน้ำตาลตอเนื่อง ได้แก่ TOUR, HEALTH, และ ICT
- กลุ่มที่กำลังพักตัวที่โซน Weakening ยังคงเป็น PROP FOOD แต่ ENERJ มีทิศทางดีขึ้น
- กลุ่มที่ฟื้นตัวต่อเนื่องโซน Improving ได้แก่ TRANS, CONS, และ COMM
- กลุ่มที่อ่อนแอกว่าตลาดแต่ทิศทางดีขึ้น ได้แก่ BANK ขณะที่ ETRON FIN CONMT ยังไม่เห็นสัญญาณฟื้น

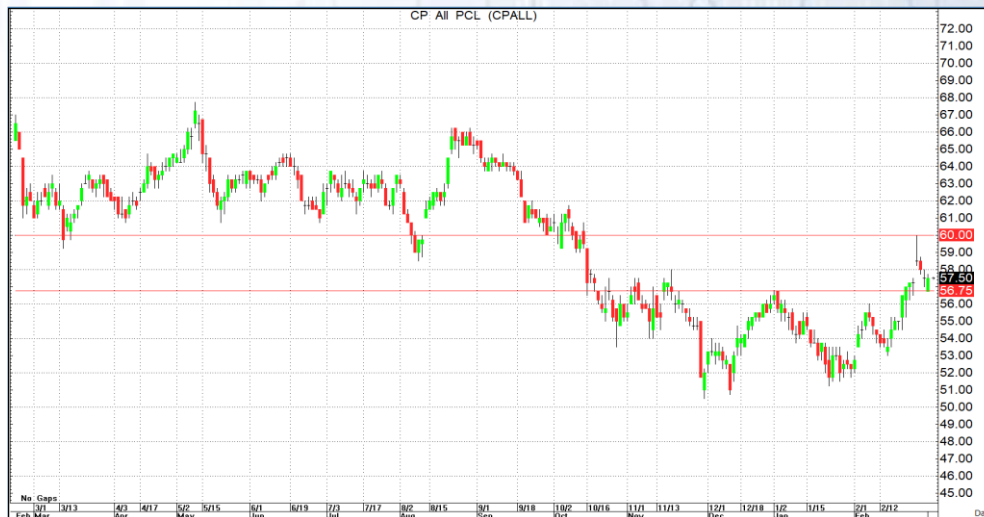
กลุ่ม Commerce ภาพใหญ่กำลังแกว่งขึ้นทดสอบกรอบบนของ แนวโน้ม Sideways ระยะกลาง ขณะที่ยังอยู่ในกรอบ Parallel Uptrend Channel หากทะลุผ่านระดับ 31,700 -31,800 จุด จะมี โมเมนตัมเป็นบวกและเปลี่ยนเทรนด์เป็นขาขึ้นรอบใหญ่

Trading

CPALL

Support 57-56.75
Resistance 59 / 60 / 62

ราคาหุ้นพักตัวลงทดสอบแนวรับจุด Breakout บริเวณ 57+- บาท ก่อนจะมีแรงซื้อกลับ ทำให้ยังคงโมเมนตัมเชิงบวกไว้ได้ และมีโอกาสฟื้นตัวขึ้นทดสอบแนวต้านระดับต่างๆ



HMPRO

Support 11 / 10.80
Resistance 11.50 / 12 / 12.50

แม้ภาพระยะยาวยังอยู่ในแนวโน้มขาลง แต่ระยะสั้นเริ่มแกว่งตัวในกรอบ Parallel Uptrend Channel ได้ หากทะลุผ่าน 11.50+- บาทได้ จะเป็นสัญญาณบวกทางเทคนิคและมีโอกาสเปลี่ยนแนวโน้ม

DISCLAIMER: รายงานฉบับนี้จัดทำโดยบริษัทหลักทรัพย์ ที่ปรึกษาการลงทุน เอฟ เอส เอส อินเตอร์เนชั่นแนล จำกัด "บริษัท" ข้อมูลที่ปรากฏในรายงานฉบับนี้ถูกจัดทำขึ้นบนพื้นฐานของแหล่งข้อมูลที่เชื่อหรือควรเชื่อว่ามีที่น่าเชื่อถือ และ/หรือมีความถูกต้อง อย่างไรก็ตามบริษัทไม่รับรองความถูกต้องครบถ้วนของข้อมูลดังกล่าว ข้อมูลและความเห็นที่ปรากฏอยู่ในรายงานฉบับนี้อาจมีการเปลี่ยนแปลง แก้ไข หรือเพิ่มเติมได้ตลอดเวลาโดยไม่ต้องแจ้งให้ทราบล่วงหน้า บริษัทไม่มีความประสงค์ที่จะชักจูงหรือชี้ชวนให้ผู้ลงทุน ลงทุนซื้อหรือขายหลักทรัพย์ตามที่ปรากฏในรายงานฉบับนี้ รวมทั้งบริษัทไม่รับประกันผลตอบแทนหรือราคาของหลักทรัพย์ตามข้อมูลที่ปรากฏแต่อย่างใด บริษัทจึงไม่รับผิดชอบต่อความเสียหายใดๆ ที่เกิดขึ้นจากการนำข้อมูลหรือความเห็นในรายงานฉบับนี้ไปใช้ไม่ว่ากรณีใดก็ตาม ผู้ลงทุนควรศึกษาข้อมูลและใช้ดุลยพินิจอย่างรอบคอบในการตัดสินใจลงทุน

บริษัทของสงวนลิขสิทธิ์ในข้อมูลและความเห็นที่ปรากฏอยู่ในรายงานฉบับนี้ ห้ามมิให้ผู้ใดนำข้อมูลและความเห็นในรายงานฉบับนี้ไปใช้ประโยชน์ คัดลอก ตัดแปลง ทำซ้ำ นำออกแสดงหรือเผยแพร่ต่อสาธารณชนไม่ว่าทั้งหมดหรือบางส่วน โดยไม่ได้รับอนุญาตเป็นลายลักษณ์อักษรจากบริษัทล่วงหน้า การลงทุนในหลักทรัพย์มีความเสี่ยง ผู้ลงทุนควรศึกษาข้อมูลและพิจารณาอย่างรอบคอบก่อนการตัดสินใจลงทุน

บริษัทหลักทรัพย์ ฟินันเซีย ไซรัส จำกัด (มหาชน) อาจเป็นผู้ดูแลสภาพคล่อง (Market Maker) และผู้ออกใบสำคัญแสดงสิทธิอนุพันธ์ (Derivative Warrants) บนหลักทรัพย์ AAV, ADVANC, AEONTS, AMATA, ANAN, AOT, AP, BANPU, BBL, BCH, BCP, BCPG, BDMS, BEAUTY, BEC, BEM, BGRIM, BH, BJC, BLAND, BPP, BTS, CBG, CENTEL, CHG, CK, CKP, COM7, CPALL, CPF, CPN, DELTA, DTAC, EA, EGCO, EPG, ERW, ESSO, GFPT, GLOBAL, GPSC, GULF, GUNKUL, HANA, HMPRO, INTUCH, IRPC, IVL, JAS, JMT, KBANK, KCE, KKP, KTB, KTC, LH, MAJOR, MBK, MEGA, MINT, MTC, ORI, OSP, PLANB, PRM, PSH, PSL, PTG, PTT, PTTEP, PTTGC, QH, RATCH, ROBINS, RS, SAWAD, SCB, SCC, SGP, SIRI, SPALI, SPRC, STA, STEC, SUPER, TASCOS, TCAP, THAI, THANI, TISCO, TKN, TMB, TOA, TOP, TPIPP, TRUE, TTW, TU, TVO, WHA และ SET50 Future โดยบริษัทฯ อาจจัดทำบทวิเคราะห์ของหลักทรัพย์อ้างอิงดังกล่าว ดังนั้น นักลงทุนควรศึกษารายละเอียดในหนังสือชี้ชวนของใบสำคัญแสดงสิทธิอนุพันธ์ดังกล่าวก่อนตัดสินใจลงทุน