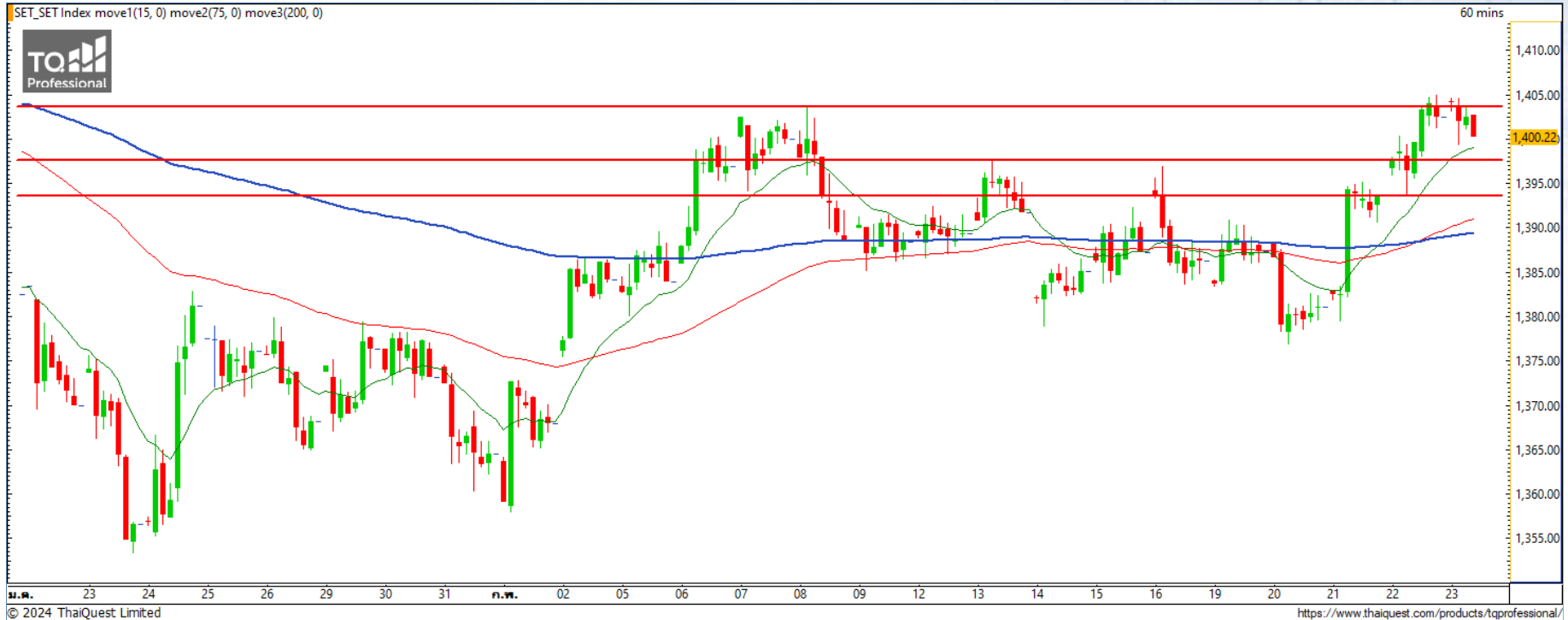


## SET INDEX : มุมมองสัปดาห์หน้า



Support : 1397 / 1393

Resistance : 1403 / 1407

### จุดชี้วัด พักก่อนหรือไปต่อ

สัปดาห์นี้ SET แกว่งตัวขึ้นแรงต่อเนื่องจนทดสอบแนวต้าน 1403 จุด อีกครั้ง ซึ่งตรงนี้ก็ถือเป็นจุดวัดใจ หากเบรกขึ้นไป กลายเป็นขาขึ้น แต่ด้วยการที่ขึ้นมาร้อนแรงในช่วงก่อนหน้านี้ อาจส่งผลให้เกิดการปรับตัวระยะสั้นได้ โดยมีแนวรับสำคัญ 1393-1397 จุด ที่หากไม่ลงหลุดต่ำกว่าแนวรับนี้จะถือว่าโมเมนตัมทางบวกยังแข็งแกร่ง

## S50H24



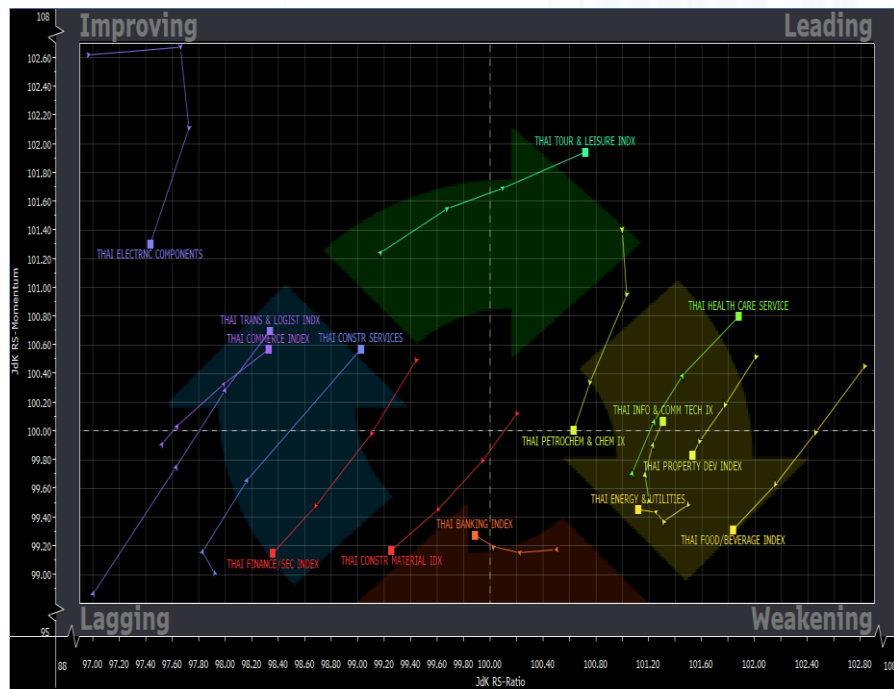
Support : 851 / 848

Resistance : 855 / 858

**S50H24** : ภาพทางเทคนิคสัปดาห์นี้มีการติดตัวขึ้นต่อเนื่องเบรกแนวต้านสำคัญ 851 จุด ขึ้นไปได้สำเร็จ แต่ด้วยการขึ้นที่ร้อนแรงอาจทำให้เกิดการย่อตัวพักฐานระยะสั้นได้ โดยมีแนวรับสำคัญที่โซน 848-851 จุด ที่ไม่ควรหลุดเพื่อรักษาโมเมนตัมทางบวกให้ชัดเจน

พอร์ต Long ต้นทุน 836 จุด รอทำกำไรเป้าหมายถัดไปที่ 858 จุด ปิดรักษากำไรหากลงต่ำกว่า 850 จุด

## Sector Analysis



- กลุ่มที่อยู่ในโซนนำตลาดต่อเนื่อง ได้แก่ TOUR, HELTH, และ ICT
- กลุ่มที่กำลังพักตัวที่โซน Weakening แต่ทิศทางดีขึ้น ได้แก่ ENERG
- กลุ่มที่ฟื้นตัวต่อเนื่องโซน Improving ได้แก่ TRANS, CONS, และ COMM
- กลุ่มที่อ่อนแอกว่าตลาดแต่ทิศทางดีขึ้น ได้แก่ BANK

**กลุ่ม Transportation & Logistics** กราฟเบรก Downtrend Line ขึ้นมาได้ มองมีโอกาสจบขาลง และลุ้นฟื้นตัวเป็นขาขึ้นต่อเนื่อง โดยเฉพาะหากเบรกแนวต้าน 315-318 จุด ขึ้นไปได้

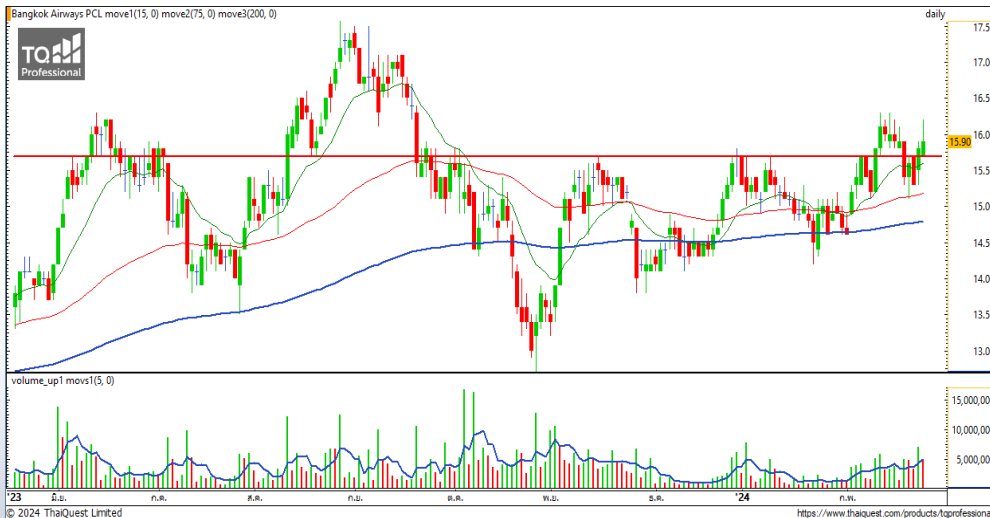
## Trading

### AOT

Support 64.25 / 63.50  
Resistance 65.25 / 66 / 67.50

กราฟเบรกแนวต้าน 64.25 บาท ขึ้นมาได้อีกครั้ง มองมีโอกาส  
ขึ้นต่อไปมทดสอบแนวต้าน 65.25 บาท ที่หากผ่านได้จะกลายเป็น  
ขาขึ้น และมีแนวต้านสำคัญ 66 บาท

*(กรรมการอิสระและประธานกรรมการตรวจสอบของ FINANSIA SYRUS ดำรงตำแหน่งประธาน  
กรรมการ ของ AOT*



### BA

Support 15.70 / 15.30  
Resistance 16.30 / 16.60 / 17.10

กราฟเบรกแนวต้านสำคัญ 15.70 บาท ขึ้นมาขึ้นได้สำเร็จ มองมี  
โอกาสขึ้นต่อเนื่องเป็นขาขึ้นรอบใหม่ อีกทั้งปัจจัยพื้นฐานก็  
สนับสนุนและ Volume เพิ่มขึ้นอย่างต่อเนื่อง

DISCLAIMER: รายงานฉบับนี้จัดทำโดยบริษัทหลักทรัพย์ ที่ปรึกษาการลงทุน เอฟ เอส เอส อินเตอร์เนชั่นแนล จำกัด "บริษัท" ข้อมูลที่ปรากฏในรายงานฉบับนี้ถูกจัดทำขึ้นบนพื้นฐานของแหล่งข้อมูลที่เชื่อหรือควรเชื่อว่ามีที่น่าเชื่อถือ และ/หรือมีความถูกต้อง อย่างไรก็ตามบริษัทไม่รับรองความถูกต้องครบถ้วนของข้อมูลดังกล่าว ข้อมูลและความเห็นที่ปรากฏอยู่ในรายงานฉบับนี้อาจมีการเปลี่ยนแปลง แก้ไข หรือเพิ่มเติมได้ตลอดเวลาโดยไม่ต้องแจ้งให้ทราบล่วงหน้า บริษัทไม่มีความประสงค์ที่จะชักจูงหรือชี้ชวนให้ผู้ลงทุน ลงทุนซื้อหรือขายหลักทรัพย์ตามที่ปรากฏในรายงานฉบับนี้ รวมทั้งบริษัทไม่รับประกันผลตอบแทนหรือราคาของหลักทรัพย์ตามข้อมูลที่ปรากฏแต่อย่างใด บริษัทจึงไม่รับผิดชอบต่อความเสียหายใดๆ ที่เกิดขึ้นจากการนำข้อมูลหรือความเห็นในรายงานฉบับนี้ไปใช้ไม่ว่ากรณีใดก็ตาม ผู้ลงทุนควรศึกษาข้อมูลและใช้ดุลยพินิจอย่างรอบคอบในการตัดสินใจลงทุน

บริษัทของสงวนลิขสิทธิ์ในข้อมูลและความเห็นที่ปรากฏอยู่ในรายงานฉบับนี้ ห้ามมิให้ผู้ใดนำข้อมูลและความเห็นในรายงานฉบับนี้ไปใช้ประโยชน์ คัดลอก ตัดแปลง ทำซ้ำ นำออกแสดงหรือเผยแพร่ต่อสาธารณชนไม่ว่าทั้งหมดหรือบางส่วน โดยไม่ได้รับอนุญาตเป็นลายลักษณ์อักษรจากบริษัทล่วงหน้า การลงทุนในหลักทรัพย์มีความเสี่ยง ผู้ลงทุนควรศึกษาข้อมูลและพิจารณาอย่างรอบคอบก่อนการตัดสินใจลงทุน

บริษัทหลักทรัพย์ ฟินันเซีย ไซรัส จำกัด (มหาชน) อาจเป็นผู้ดูแลสภาพคล่อง (Market Maker) และผู้ออกใบสำคัญแสดงสิทธิอนุพันธ์ (Derivative Warrants) บนหลักทรัพย์ AAV, ADVANC, AEONTS, AMATA, ANAN, AOT, AP, BANPU, BBL, BCH, BCP, BCPG, BDMS, BEAUTY, BEC, BEM, BGRIM, BH, BJC, BLAND, BPP, BTS, CBG, CENTEL, CHG, CK, CKP, COM7, CPALL, CPF, CPN, DELTA, DTAC, EA, EGCO, EPG, ERW, ESSO, GFPT, GLOBAL, GPSC, GULF, GUNKUL, HANA, HMPRO, INTUCH, IRPC, IVL, JAS, JMT, KBANK, KCE, KKP, KTB, KTC, LH, MAJOR, MBK, MEGA, MINT, MTC, ORI, OSP, PLANB, PRM, PSH, PSL, PTG, PTT, PTTEP, PTTGC, QH, RATCH, ROBINS, RS, SAWAD, SCB, SCC, SGP, SIRI, SPALI, SPRC, STA, STEC, SUPER, TASCOS, TCAP, THAI, THANI, TISCO, TKN, TMB, TOA, TOP, TPIPP, TRUE, TTW, TU, TVO, WHA และ SET50 Future โดยบริษัทฯ อาจจัดทำบทวิเคราะห์ของหลักทรัพย์อ้างอิงดังกล่าว ดังนั้น นักลงทุนควรศึกษารายละเอียดในหนังสือชี้ชวนของใบสำคัญแสดงสิทธิอนุพันธ์ดังกล่าวก่อนตัดสินใจลงทุน