

### SET Index

#### ขึ้นชนระดับแนวต้านสำคัญ

เมื่อวานนี้ SET ปิดที่ระดับ 1402.47 จุด (+8.86 จุด)

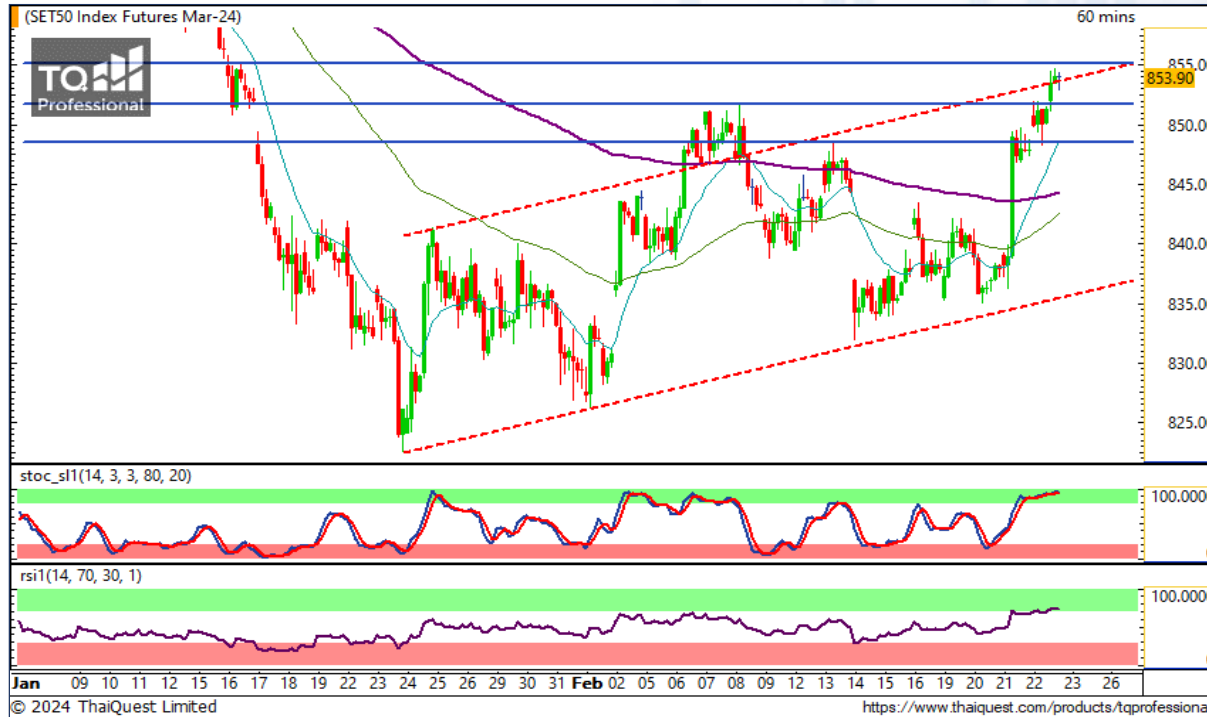
ภาพกราฟราย 60 นาที ดีดขึ้นแรงต่อเนื่อง ไปทดสอบแนวต้านหลักบริเวณ 1402 จุด โดยระหว่างวันมีการทำ New High ทะลุ แนวดังกล่าวเล็กน้อย

ระยะสั้น กราฟยังมีโมเมนตัมทางบวกเต็มเปี่ยม แต่ด้วยความที่ขึ้นมาแรงจนอินดิเคเตอร์เข้าสู่ระดับ Overbought ก็ทำให้ต้องระมัดระวังการย่อพักฐานเช่นกัน โดยมีโซนแนวรับสำคัญบริเวณ 1395-1397 จุด



**Support : 1397 / 1395      Resistance : 1402 / 1407**

# CHART INSIGHT SET50 Index Futures



## ขึ้นมาแรง ให้ระวังพักฐานบ้าง

22 ก.พ. 67 นักลงทุนต่างชาติ Long สุทธิ +11,158 สัญญา  
 ค่า Basis ของ S50H24 อยู่ที่ -3.64 จุด  
 กราฟราย 60 นาที ขึ้นแรงเบรกแนวต้าน 851 จุด ได้ตามที่เราคาดการณ์ แต่ด้วยความที่ขึ้นต่อเนื่องแทบไม่ได้พัก ก็ทำให้อินดิเคเตอร์เข้าสู่ระดับ Overbought อีกทั้งกราฟยังขึ้นจนกรอบบนของ Uptrend Channel สะท้อนถึงโอกาสในการพักฐานระยะสั้น โดยมีแนวรับสำคัญบริเวณ 851 และ 848 จุด

## กลยุทธ์ SET50 Index Futures

พอร์ต Long ต้นทุนที่ 836 จุด ถึงเป้าหมายถัดไปที่ 851 จุด แล้ว เป้าหมายถัดไปรอหากำไรที่ 855 จุด ปิดรักษากำไรหากลงต่ำกว่า 848 จุด

Support	Resistance
851 / 848	855 / 858

Contracts	Long	Short	Net	YTD
Institution	32,990	31,922	+1,068	-4,988
Foreign	96,956	85,798	+11,158	-19,183
Local	90,967	103,193	-12,226	+24,171

### SC

Support 3.44  
Resistance 3.54 / 3.62 / 3.70  
Stop loss 3.38

#### คำแนะนำระยะสั้น (BUY)

กราฟเบรก High เดิม 3.44 บาท ขึ้นมา สะท้อนถึงโอกาสเป็นขาขึ้นในรอบใหม่ มองแนวต้านสำคัญบริเวณ 3.62 และ 3.70 บาท

### MASTER

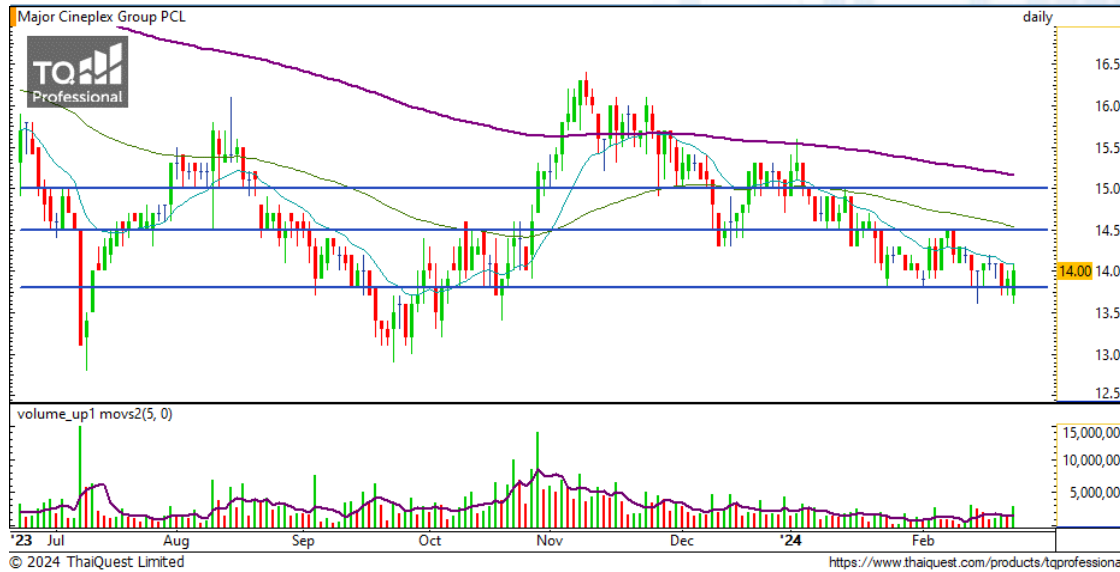
Support 66.75  
Resistance 68.75 / 71  
Stop loss 66

#### คำแนะนำระยะสั้น (BUY)

กราฟเบรกแนวต้าน 66.75 บาท ขึ้นมาพร้อม Volume สนับสนุน มองมีโอกาสเป็นขาขึ้นต่อเนื่อง โดยมีแนวต้านสำคัญระยะสั้นบริเวณ 71 บาท



# CHART INSIGHT | Swing Trading

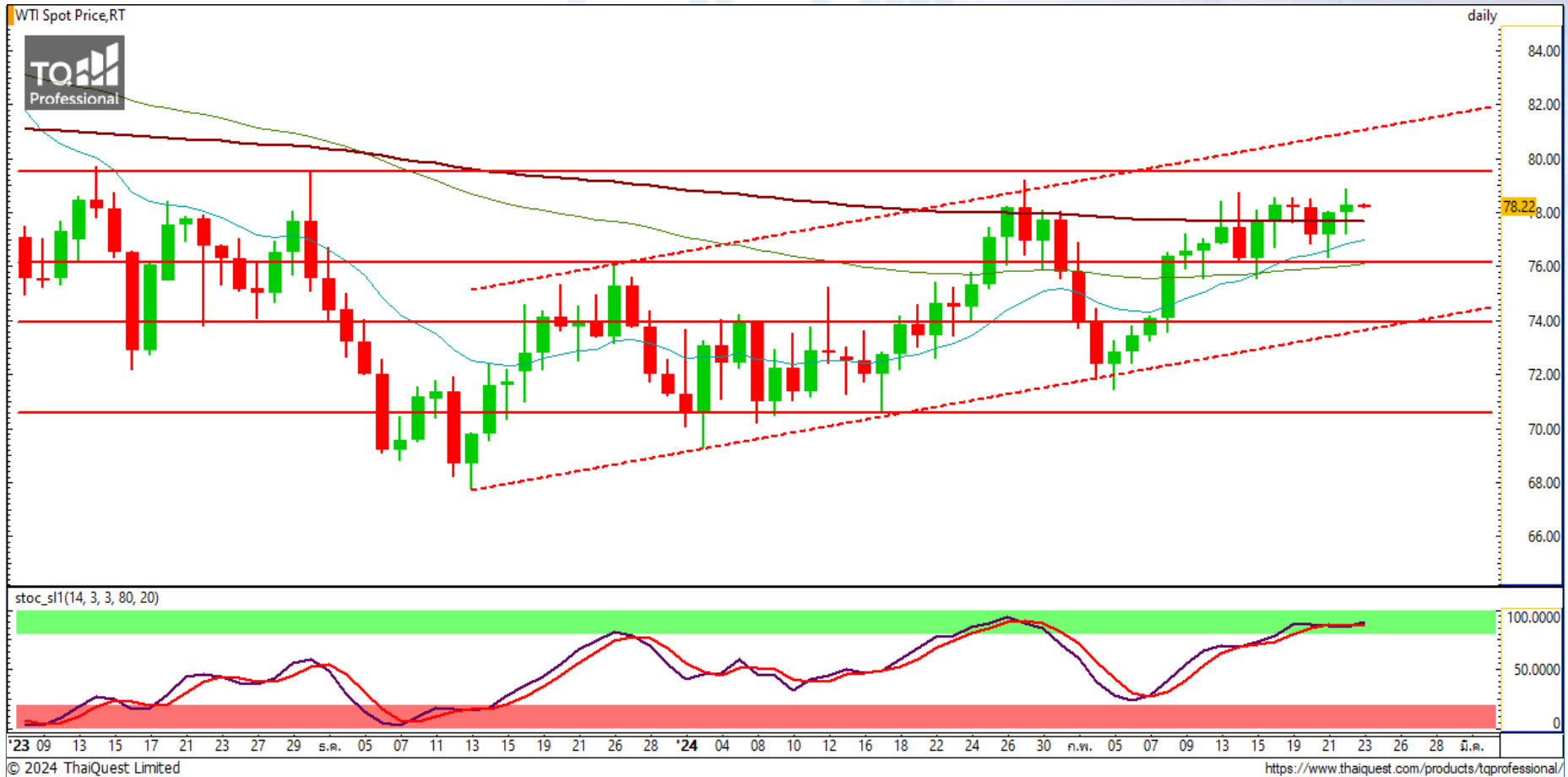


MAJOR	
Support	13.80
Resistance	14.50 / 15
Stop loss	13.60
<b>คำแนะนำระยะสั้น (BUY)</b>	
กราฟติดกลับมาขึ้นแนวรับ 13.80 บาท พร้อม Volume เพิ่มขึ้นเหนือค่าเฉลี่ย มองมีโอกาสแข็งขึ้นต่อเนื่องไปทดสอบแนวต้านแรกที่ 14.50 บาท	



TFG	
Support	3.44
Resistance	3.52 / 3.60 / 3.74
Stop loss	3.38
<b>คำแนะนำระยะสั้น (BUY)</b>	
กราฟตั้งกลับตัวจากแนวรับ 3.44 บาท มองมีโอกาสขึ้นต่อไปทดสอบแนวต้านระยะสั้น 3.52 และ 3.60 บาท และแนวต้านสำคัญ 3.74 บาท	

# CHART INSIGHT Commodity Market



**Support**

76 / 74

**Resistance**

79 / 82

ราคาน้ำมันดิบ WTI แกว่งตัวออกข้าง ยังไม่สามารถทะลุแนวต้าน 79 ดอลลาร์ ขึ้นไปได้ โดยกำลังอยู่ในช่วงติดกลับจากที่ก่อนหน้านี้ลงไปทดสอบแนวรับ 76 ดอลลาร์ แต่ไม่หลุด ซึ่งก็สะท้อนถึงโมเมนตัมทางบวกที่ยังแข็งแรง และมีการยก High ยก Low อย่างต่อเนื่อง

# CHART INSIGHT | Gold Futures



## กลับตัวจากแนวรับสำคัญตามคาด

ภาพทางเทคนิคราคาทองคำราย 60 นาที แกว่งตัวลงแรงสู่แนวรับ 2020 ดอลลาร์ ก่อนรีบาวด์กลับขึ้นมาขึ้นแนวดังกล่าวแล้วแต่ตัวขึ้นต่ออีกครั้ง ทำให้ภาพรวมยังเป็นทิศทางบวกอยู่ อย่างไรก็ตาม กราฟมีลักษณะการเคลื่อนไหวที่เป็น Sideway ระยะสั้น รอเลือกทิศทางชัดเจนระหว่างการเบรกแนวต้าน 2030 ดอลลาร์ ขึ้นไป หรือหลุดต่ำกว่าแนวรับ 2020 ดอลลาร์ลงมา

## กลยุทธ์ Gold Futures

พอร์ต Long ต้นทุนที่ 2020 ดอลลาร์ รอทำกำไรที่ 2025 และ 2030 ดอลลาร์ ตัดขาดทุนหากลงต่ำกว่า 2017 ดอลลาร์

Support	Resistance
2022 / 2018	2030 / 2036

Contracts	Long	Short	Net	YTD
Institution	1,291	1,200	+91	-999
Foreign	13,882	13,558	+324	+7,578
Local	12,052	12,467	-415	-6,579

วันที่ 22 ก.พ. 2024  
กองทุน SPDR ขายทองคำ 2.01 ตัน  
ถือครองทองคำล่าสุดที่ 827.81 ตัน

DISCLAIMER: รายงานฉบับนี้จัดทำโดยบริษัทหลักทรัพย์ ที่ปรึกษาการลงทุน เอฟ เอส เอส อินเตอร์เนชั่นแนล จำกัด "บริษัท" ข้อมูลที่ปรากฏในรายงานฉบับนี้ถูกจัดทำขึ้นบนพื้นฐานของแหล่งข้อมูลที่เชื่อหรือควรเชื่อว่ามีที่น่าเชื่อถือ และ/หรือมีความถูกต้อง อย่างไรก็ตามบริษัทไม่รับรองความถูกต้องครบถ้วนของข้อมูลดังกล่าว ข้อมูลและความเห็นที่ปรากฏอยู่ในรายงานฉบับนี้อาจมีการเปลี่ยนแปลง แก้ไข หรือเพิ่มเติมได้ตลอดเวลาโดยไม่ต้องแจ้งให้ทราบล่วงหน้า บริษัทไม่มีความประสงค์ที่จะชักจูงหรือชี้ชวนให้ผู้ลงทุน ลงทุนซื้อหรือขายหลักทรัพย์ตามที่ปรากฏในรายงานฉบับนี้ รวมทั้งบริษัทไม่รับประกันผลตอบแทนหรือราคาของหลักทรัพย์ตามข้อมูลที่ปรากฏแต่อย่างใด บริษัทจึงไม่รับผิดชอบต่อความเสียหายใดๆ ที่เกิดขึ้นจากการนำข้อมูลหรือความเห็นในรายงานฉบับนี้ไปใช้ไม่ว่ากรณีใดก็ตาม ผู้ลงทุนควรศึกษาข้อมูลและใช้ดุลยพินิจอย่างรอบคอบในการตัดสินใจลงทุน

บริษัทของสงวนลิขสิทธิ์ในข้อมูลและความเห็นที่ปรากฏอยู่ในรายงานฉบับนี้ ห้ามมิให้ผู้ใดนำข้อมูลและความเห็นในรายงานฉบับนี้ไปใช้ประโยชน์ คัดลอก ตัดแปลง ทำซ้ำ นำออกแสดงหรือเผยแพร่ต่อสาธารณชนไม่ว่าทั้งหมดหรือบางส่วน โดยไม่ได้รับอนุญาตเป็นลายลักษณ์อักษรจากบริษัทล่วงหน้า การลงทุนในหลักทรัพย์มีความเสี่ยง ผู้ลงทุนควรศึกษาข้อมูลและพิจารณาอย่างรอบคอบก่อนการตัดสินใจลงทุน

บริษัทหลักทรัพย์ ฟินันเซีย ไซรัส จำกัด (มหาชน) อาจเป็นผู้ดูแลสภาพคล่อง (Market Maker) และผู้ออกใบสำคัญแสดงสิทธิอนุพันธ์ (Derivative Warrants) บนหลักทรัพย์ AAV, ADVANC, AEONTS, AMATA, ANAN, AOT, AP, BANPU, BBL, BCH, BCP, BCPG, BDMS, BEAUTY, BEC, BEM, BGRIM, BH, BJC, BLAND, BPP, BTS, CBG, CENTEL, CHG, CK, CKP, COM7, CPALL, CPF, CPN, DELTA, DTAC, EA, EGCO, EPG, ERW, ESSO, GFPT, GLOBAL, GPSC, GULF, GUNKUL, HANA, HMPRO, INTUCH, IRPC, IVL, JAS, JMT, KBANK, KCE, KKP, KTB, KTC, LH, MAJOR, MBK, MEGA, MINT, MTC, ORI, OSP, PLANB, PRM, PSH, PSL, PTG, PTT, PTTEP, PTTGC, QH, RATCH, ROBINS, RS, SAWAD, SCB, SCC, SGP, SIRI, SPALI, SPRC, STA, STEC, SUPER, TASCO, TCAP, THAI, THANI, TISCO, TKN, TMB, TOA, TOP, TPIPP, TRUE, TTW, TU, TVO, WHA และ SET50 Future โดยบริษัทฯ อาจจัดทำบทวิเคราะห์ของหลักทรัพย์อ้างอิงดังกล่าว ดังนั้น นักลงทุนควรศึกษารายละเอียดในหนังสือชี้ชวนของใบสำคัญแสดงสิทธิอนุพันธ์ดังกล่าวก่อนตัดสินใจลงทุน