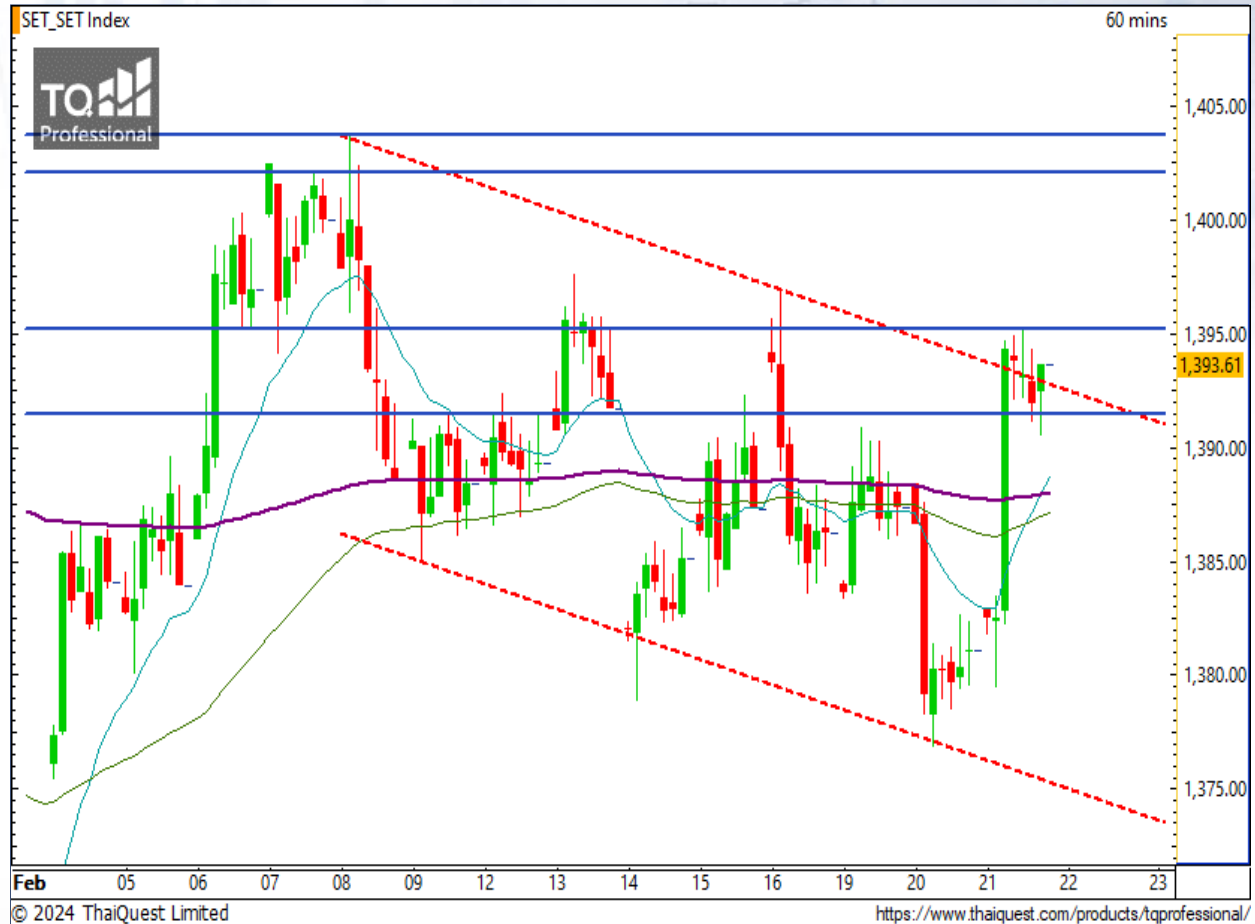


SET Index

ขึ้นต่อ หรือย่อพักตัว

เมื่อวานนี้ SET ปิดที่ระดับ 1393.61 จุด (+12.54 จุด)
 ภาพกราฟราย 60 นาที ดีดขึ้นแรงทดสอบกรอบบนของ Downtrend Channel ซึ่ง
 เป็นระดับแนวต้านสำคัญด้วย ดังนั้น นี่ถือเป็นจุดวัดใจของการเคลื่อนที่ต่อของ SET
 ระหว่างเลือกจบทิศทางลบโดยการขึ้นต่อ
 เพื่อเบรกกรอบขาลงแล้วไปทดสอบแนวต้านบริเวณ 1403 จุด หรือกลับตัวลง
 ทันทีไปโซนแนวรับ 1387-1385 จุด

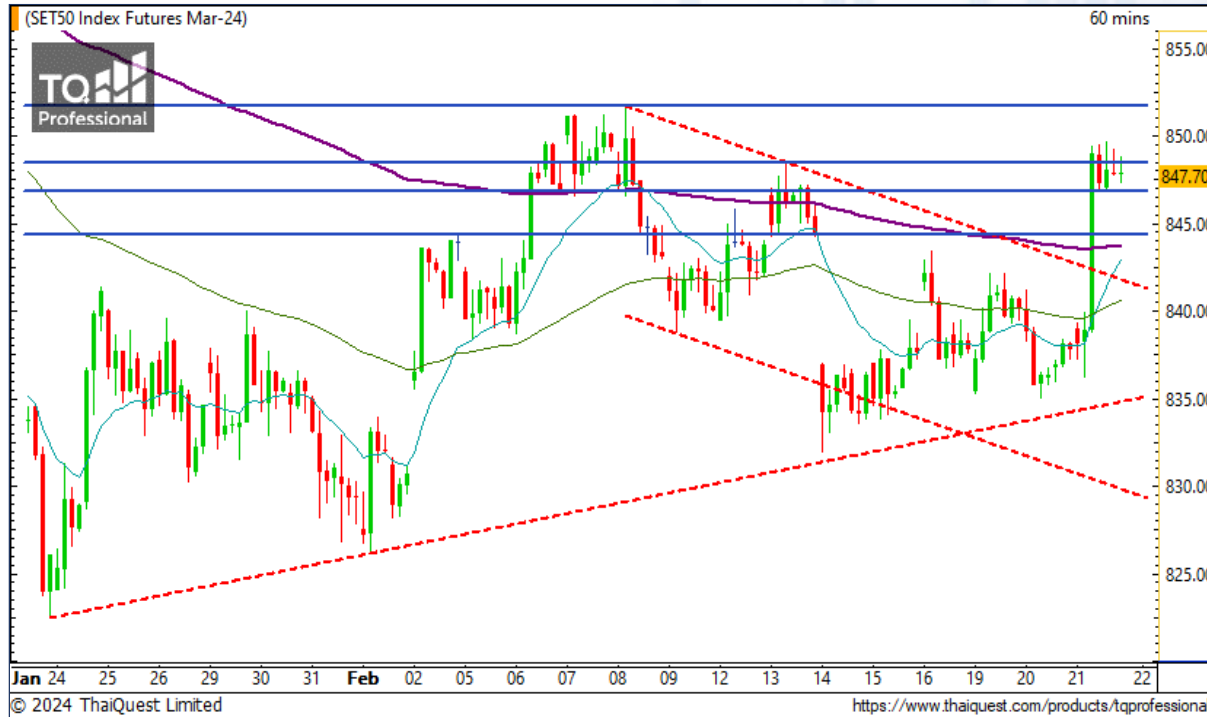


© 2024 ThaiQuest Limited

<https://www.thaiquest.com/products/tqprofessional/>

Support : 1391 / 1387 Resistance : 1395 / 1403

CHART INSIGHT SET50 Index Futures



ขึ้นแรงทดสอบแนวต้านสำคัญ

21 ก.พ. 67 นักลงทุนต่างชาติ Long สุทธิ +24,976 สัญญา
 ค่า Basis ของ S50H24 อยู่ที่ -4.33 จุด
 กราฟราย 60 นาที ขึ้นแรงเบรกกรอบขาลงมาได้สำเร็จ และพุ่งขึ้นต่อเนื่องจนทดสอบแนวต้านสำคัญโซน 846-848 จุด ที่หากเบรกขึ้นไปได้ จะเหลือแนวต้านเดียวคือ 851 จุด และหากยังผ่านได้อีกก็จะเป็นขาขึ้นรอบใหม่ อย่างไรก็ตาม ต้องระมัดระวังการปรับตัวลงจากการที่ก่อนหน้านี้ขึ้นมาแรงจนทดสอบแนวต้านสำคัญ

กลยุทธ์ SET50 Index Futures

พอร์ต Long ต้นทุนที่ 836 จุด รอทำกำไรที่ 851 จุด ปิดรักษากำไรหากลงต่ำกว่า 844 จุด

Support

846 / 844

Resistance

848 / 851

Contracts	Long	Short	Net	YTD
Institution	43,732	54,945	-11,213	-6,056
Foreign	136,494	111,518	+24,976	-30,341
Local	110,039	123,802	-13,763	+36,397

CPALL

Support 56.50
Resistance 58 / 59.25
Stop loss 55.50

คำแนะนำระยะสั้น (BUY)

กราฟเบรก Downtrend Line และ High เดิมขึ้นมาได้
มองมีโอกาสเป็นขาขึ้นต่อเนื่องไปทดสอบแนวต้านสำคัญ
บริเวณ 59.25 บาท



SAWAD

Support 40.75
Resistance 42.50 / 44
Stop loss 40

คำแนะนำระยะสั้น (BUY)

กราฟเบรกแนวต้านสำคัญ 40.75 บาท ขึ้นมาได้พร้อม
Volume พุ่งสูงเหนือค่าเฉลี่ย มองมีโอกาสเป็นทิศทางขา
ขึ้นรอบใหม่ระยะสั้น โดยมีแนวต้านแรกที่ 42.50 บาท



CHART INSIGHT | Swing Trading



BCH

Support	21.70
Resistance	22.30 / 22.90
Stop loss	21.50

คำแนะนำระยะสั้น (BUY)

กราฟกลับตัวจากแนวรับสำคัญ 21.70 บาท ขึ้นมา มองมีโอกาสตั้งขึ้นต่อไปทดสอบแนวต้าน 22.30 และ 22.90 บาท ซึ่งหากผ่านได้จะลู่เป็นทิศทางขาขึ้นต่อไป



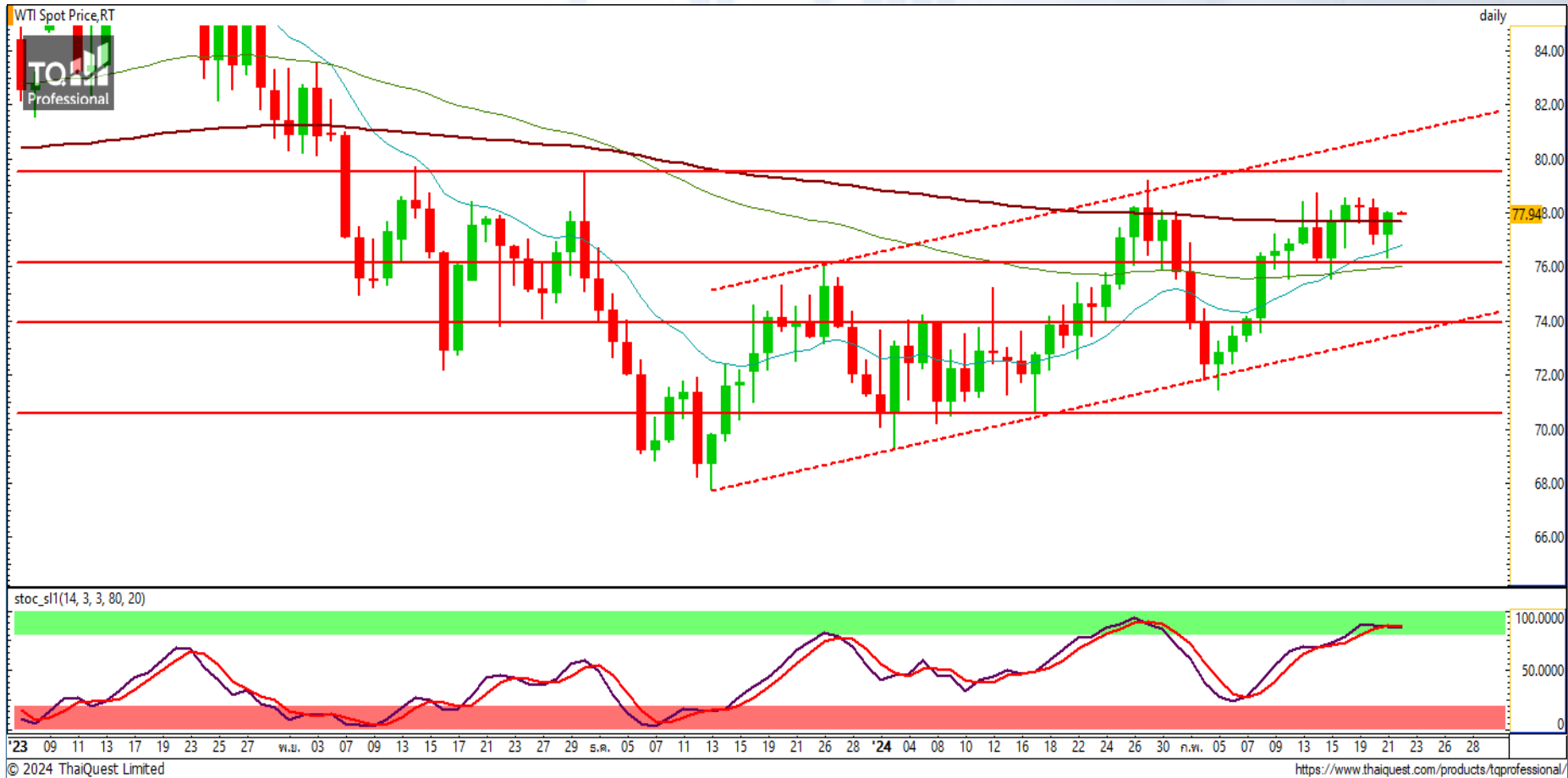
KCG

Support	8.30
Resistance	8.50 / 8.70 / 8.90
Stop loss	8.20

คำแนะนำระยะสั้น (BUY)

กราฟตั้งกลับตัวจากแนวรับ 8.30 บาท มองมีโอกาสขึ้นต่อไปทดสอบแนวต้านบริเวณ 8.50 บาท และแนวต้านสำคัญ 8.90 บาท ที่หากผ่านได้จะกลายเป็นขาขึ้นระยะสั้น

CHART INSIGHT Commodity Market



Support

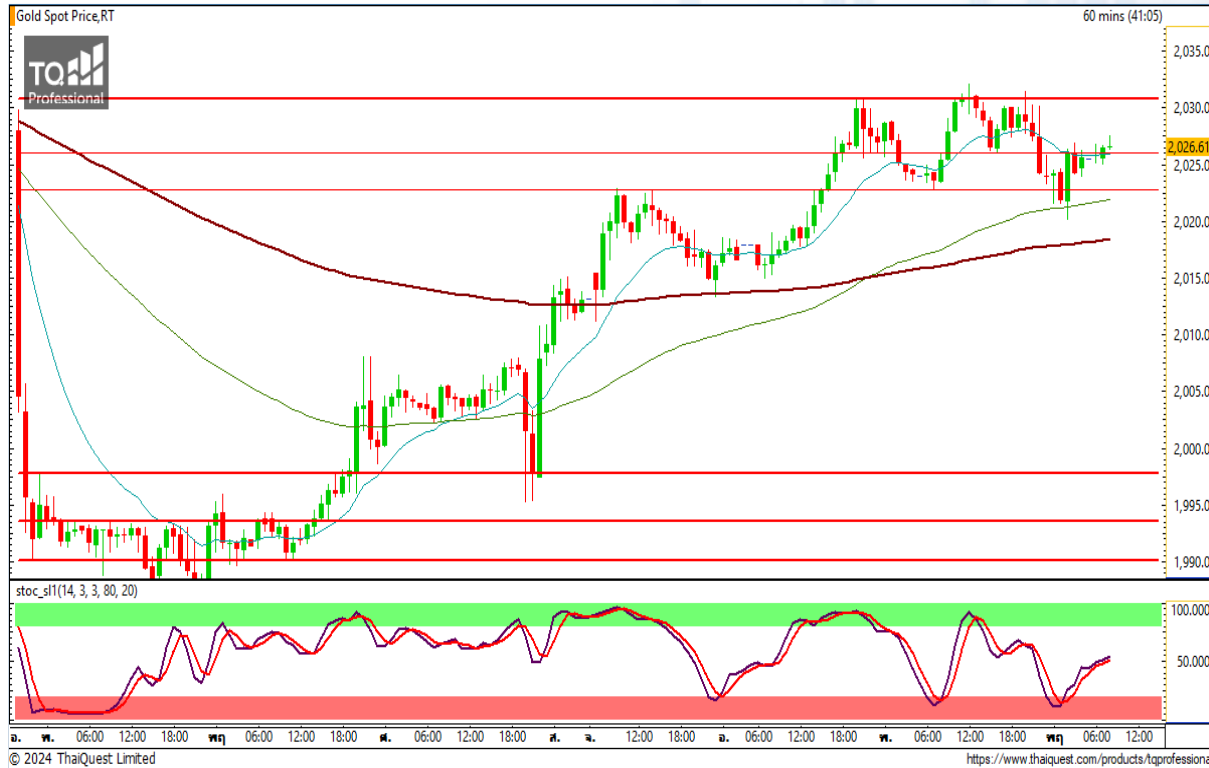
76 / 74

Resistance

79 / 82

ราคาน้ำมันดิบ WTI แกว่งตัวออกข้าง ยังไม่สามารถทะลุแนวต้าน 79 ดอลลาร์ ขึ้นไปได้ โดยกำลังอยู่ในช่วงติดกลับจากที่ก่อนหน้านี้ลงไปทดสอบแนวรับ 76 ดอลลาร์ แต่ไม่หลุด ซึ่งก็สะท้อนถึงโมเมนตัมทางบวกที่ยังแข็งแรง

CHART INSIGHT | Gold Futures



หลุดแนวรับก่อนรีบาวด์กลับ

ภาพทางเทคนิคราคาทองคำราย 60 นาที แกว่งตัวลงแรง หลุดแนวรับ 2022 ดอลลาร์ลงไป ก่อนรีบาวด์กลับขึ้นมา ยืนแนวต้าน 2026 ดอลลาร์ อีกครั้ง ทำให้ภาพรวมยังเป็นทิศทางบวกอยู่ อย่างไรก็ตาม กราฟมีลักษณะการเคลื่อนที่เป็น Sideway ระยะสั้น รอเลือกทิศทางชัดเจนอีกครั้งจากการเบรกแนวต้าน 2030 ดอลลาร์ ขึ้นไป หรือหลุดต่ำกว่าแนวรับ 2022 ดอลลาร์ลงมา

กลยุทธ์ Gold Futures

พอร์ต Long ต้นทุนที่ 2013 ดอลลาร์ปิดทำกำไรที่ 2028 และ 2022 ดอลลาร์พอร์ตแล้ว พอร์ตว่างแนะนำ Wait and See

Support	Resistance
2022 / 2018	2030 / 2036

Contracts	Long	Short	Net	YTD
Institution	660	950	-290	-1,090
Foreign	17,909	13,189	+4,720	+7,254
Local	10,126	14,556	-4,430	-6,164

วันที่ 21 ก.พ. 2024
กองทุน SPDR ขายทองคำ 6.34 ตัน
ถือครองทองคำล่าสุดที่ 829.82 ตัน

DISCLAIMER: รายงานฉบับนี้จัดทำโดยบริษัทหลักทรัพย์ ที่ปรึกษาการลงทุน เอฟ เอส เอส อินเตอร์เนชั่นแนล จำกัด "บริษัท" ข้อมูลที่ปรากฏในรายงานฉบับนี้ถูกจัดทำขึ้นบนพื้นฐานของแหล่งข้อมูลที่เชื่อหรือควรเชื่อว่ามีที่น่าเชื่อถือ และ/หรือมีความถูกต้อง อย่างไรก็ตามบริษัทไม่รับรองความถูกต้องครบถ้วนของข้อมูลดังกล่าว ข้อมูลและความเห็นที่ปรากฏอยู่ในรายงานฉบับนี้อาจมีการเปลี่ยนแปลง แก้ไข หรือเพิ่มเติมได้ตลอดเวลาโดยไม่ต้องแจ้งให้ทราบล่วงหน้า บริษัทไม่มีความประสงค์ที่จะชักจูงหรือชี้ชวนให้ผู้ลงทุน ลงทุนซื้อหรือขายหลักทรัพย์ตามที่ปรากฏในรายงานฉบับนี้ รวมทั้งบริษัทไม่รับประกันผลตอบแทนหรือราคาของหลักทรัพย์ตามข้อมูลที่ปรากฏแต่อย่างใด บริษัทจึงไม่รับผิดชอบต่อความเสียหายใดๆ ที่เกิดขึ้นจากการนำข้อมูลหรือความเห็นในรายงานฉบับนี้ไปใช้ไม่ว่ากรณีใดก็ตาม ผู้ลงทุนควรศึกษาข้อมูลและใช้ดุลยพินิจอย่างรอบคอบในการตัดสินใจลงทุน

บริษัทของสงวนลิขสิทธิ์ในข้อมูลและความเห็นที่ปรากฏอยู่ในรายงานฉบับนี้ ห้ามมิให้ผู้ใดนำข้อมูลและความเห็นในรายงานฉบับนี้ไปใช้ประโยชน์ คัดลอก ตัดแปลง ทำซ้ำ นำออกแสดงหรือเผยแพร่ต่อสาธารณชนไม่ว่าทั้งหมดหรือบางส่วน โดยไม่ได้รับอนุญาตเป็นลายลักษณ์อักษรจากบริษัทล่วงหน้า การลงทุนในหลักทรัพย์มีความเสี่ยง ผู้ลงทุนควรศึกษาข้อมูลและพิจารณาอย่างรอบคอบก่อนการตัดสินใจลงทุน

บริษัทหลักทรัพย์ ฟินันเซีย ไซรัส จำกัด (มหาชน) อาจเป็นผู้ดูแลสภาพคล่อง (Market Maker) และผู้ออกใบสำคัญแสดงสิทธิอนุพันธ์ (Derivative Warrants) บนหลักทรัพย์ AAV, ADVANC, AEONTS, AMATA, ANAN, AOT, AP, BANPU, BBL, BCH, BCP, BCPG, BDMS, BEAUTY, BEC, BEM, BGRIM, BH, BJC, BLAND, BPP, BTS, CBG, CENTEL, CHG, CK, CKP, COM7, CPALL, CPF, CPN, DELTA, DTAC, EA, EGCO, EPG, ERW, ESSO, GFPT, GLOBAL, GPSC, GULF, GUNKUL, HANA, HMPRO, INTUCH, IRPC, IVL, JAS, JMT, KBANK, KCE, KKP, KTB, KTC, LH, MAJOR, MBK, MEGA, MINT, MTC, ORI, OSP, PLANB, PRM, PSH, PSL, PTG, PTT, PTTEP, PTTGC, QH, RATCH, ROBINS, RS, SAWAD, SCB, SCC, SGP, SIRI, SPALI, SPRC, STA, STEC, SUPER, TESCO, TCAP, THAI, THANI, TISCO, TKN, TMB, TOA, TOP, TPIPP, TRUE, TTW, TU, TVO, WHA และ SET50 Future โดยบริษัทฯ อาจจัดทำบทวิเคราะห์ของหลักทรัพย์อ้างอิงดังกล่าว ดังนั้น นักลงทุนควรศึกษารายละเอียดในหนังสือชี้ชวนของใบสำคัญแสดงสิทธิอนุพันธ์ดังกล่าวก่อนตัดสินใจลงทุน