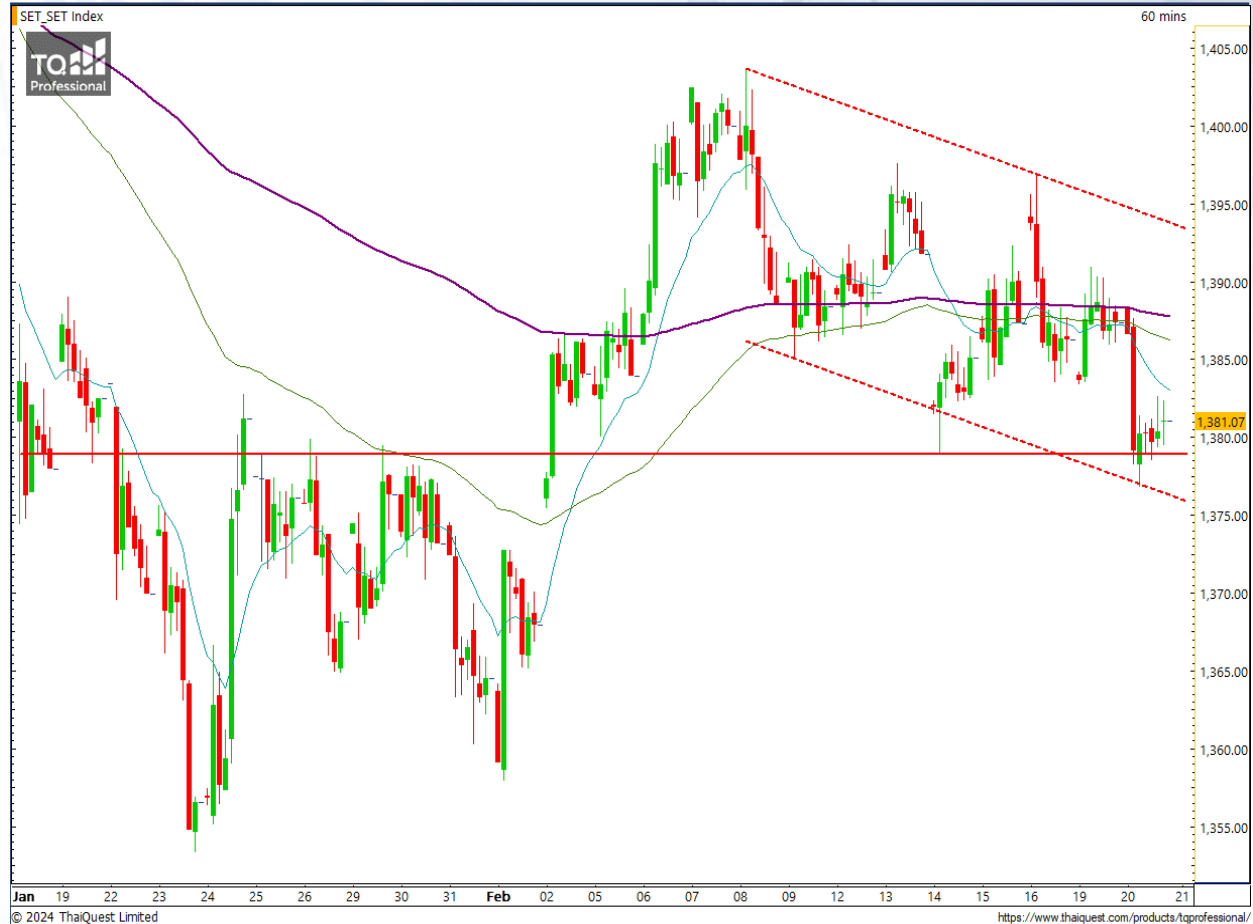


SET Index

รีบาวด์จากแนวรับสำคัญ

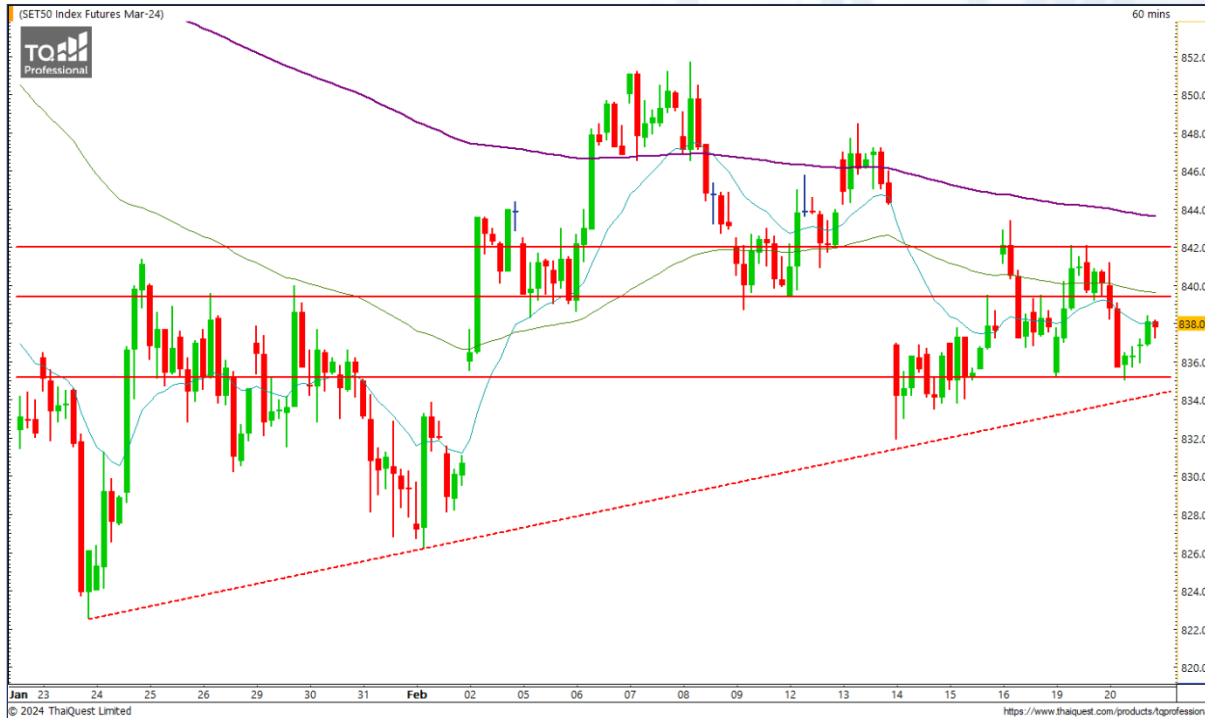
เมื่อวานนี้ SET ปิดที่ระดับ 1381.07 จุด (-6.26 จุด)

ภาพกราฟราย 60 นาที ปรับตัวลงแรงถึงกรอบล่างของ Downtrend Channel ซึ่งบริเวณนั้นถือเป็นแนวรับสำคัญด้วยซึ่งก็คือบริเวณ 1378 จุด ทำให้กราฟมีการเด็งรีบาวด์กลับขึ้นมา สะท้อนถึงโมเมนตัมของ SET ที่ยังมีทิศทางบวกอยู่ โดยหากไม่หลุดแนวนี้ จะลุ้นขึ้นทดสอบแนวต้าน 1383 และ 1387 จุด อีกครั้ง



Support : 1378 / 1375 Resistance : 1383 / 1387

CHART INSIGHT SET50 Index Futures



Support	Resistance
835 / 833	839 / 842

Contracts	Long	Short	Net	YTD
Institution	24,501	22,673	+1,828	+5,157
Foreign	55,090	70,951	-15,861	-55,317
Local	77,095	63,062	+14,033	+50,160

แต่งตัวตามคาด สู้หนทดสอบต้านเดิม

20 ก.พ. 67 นักลงทุนต่างชาติ Short สุทธิ
-15,861 สัญญา
ค่า Basis ของ S50H24 อยู่ที่ -4.74 จุด
กราฟราย 60 นาที รีบาวด์ขึ้นจากแนวรับสำคัญ 835
จุด ระยะสั้น มองมีโอกาสขึ้นทดสอบแนวต้าน 839-
842 จุด แล้วค่อยเลือกทิศทางที่ชัดเจนอีกครั้ง

กลยุทธ์ SET50 Index Futures

พอร์ต Long ต้นทุนที่ 836 จุด รอทำกำไรที่ 841
และ 846 จุด ตัดขาดทุนหากลงต่ำกว่า 833 จุด

GFPT

Support 11.60
Resistance 11.90 / 12.20
Stop loss 11.30

คำแนะนำระยะสั้น (BUY)

กราฟเบรก Downtrend Line และยอดเก่า 11.60 บาท
ขึ้นมาได้ มองมีโอกาสขึ้นต่อเนื่องไปทดสอบแนวต้าน
11.90 บาท และหากเบรกได้จะเป็นทิศทางขาขึ้นต่อไป



MTW

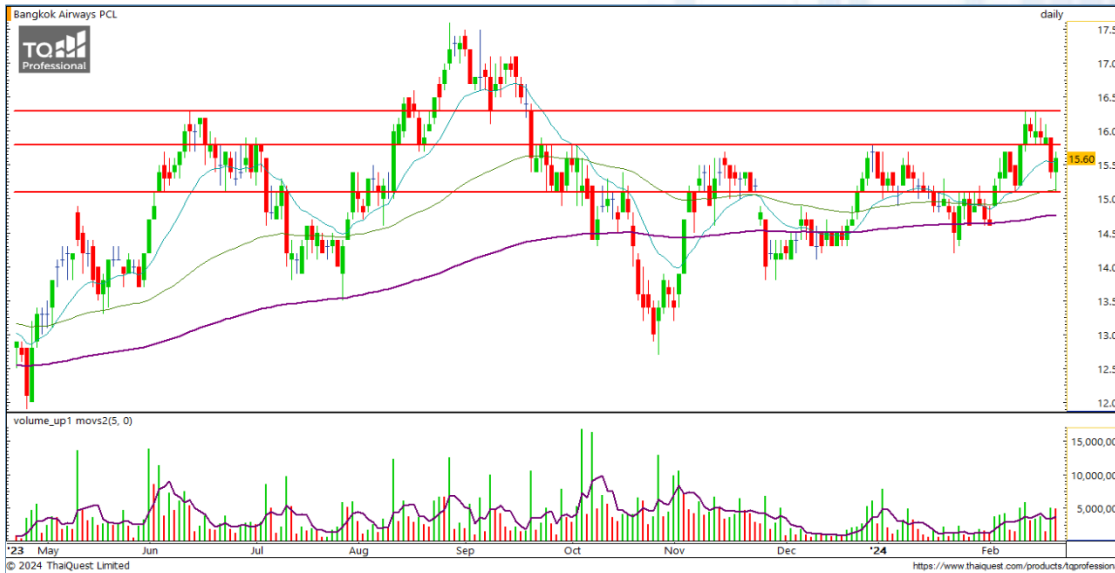
Support 2.58
Resistance 2.70 / 2.80 / 2.92
Stop loss 2.54

คำแนะนำระยะสั้น (BUY)

กราฟเบรกแนวต้าน 2.58 บาท ขึ้นมาได้ มองมีโอกาสเป็น
ทิศทางขาขึ้นรอบใหม่ โดยมีแนวต้านแรกรอทดสอบที่
2.70 บาท ส่วนแนวต้านสำคัญคือบริเวณ 2.92 บาท



CHART INSIGHT | Swing Trading



BA

Support	15.40
Resistance	15.80 / 16.30
Stop loss	15.10

คำแนะนำระยะสั้น (BUY)

กราฟกลับตัวจากแนวรับสำคัญ 15.10 บาท ขึ้นมา มองมีโอกาสตั้งขึ้นต่อไปทดสอบแนวต้าน 15.80 และ 16.30 บาท ซึ่งหากผ่านได้จะลู่เป็นทิศทางขาขึ้นต่อไป



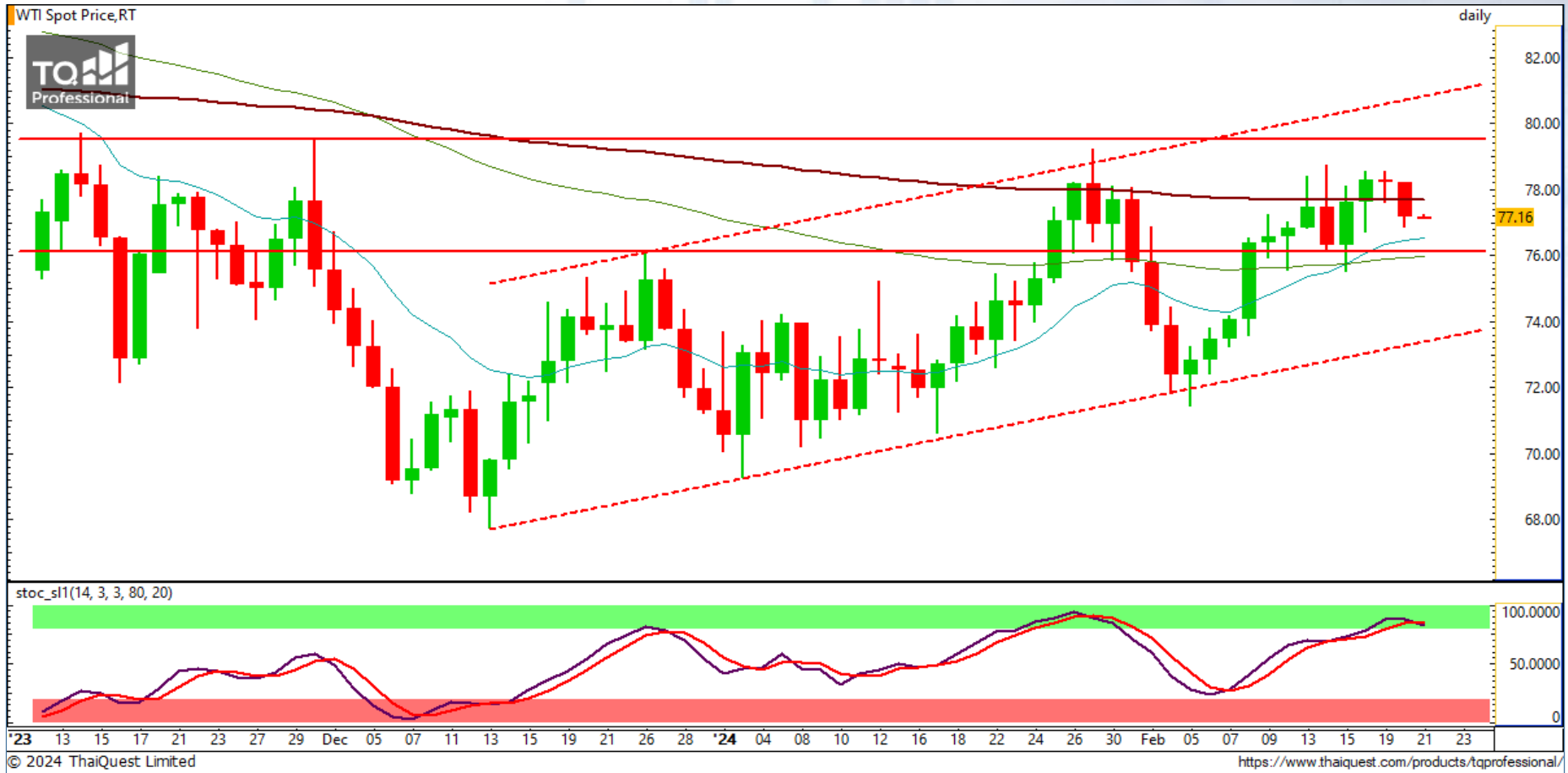
PLANB

Support	8.70
Resistance	8.85 / 9.05
Stop loss	8.60

คำแนะนำระยะสั้น (BUY)

กราฟตั้งกลับตัวทำรูปแบบแท่งเทียน Hammer ลู่ตั้งขึ้นต่อไปทดสอบแนวต้านหลัก 9.05 บาท ที่หากผ่านไปได้จะมีโอกาสกลายเป็นขาขึ้นได้อีกครั้ง

CHART INSIGHT Commodity Market



Support

76 / 74

Resistance

79 / 82

ราคาน้ำมันดิบ WTI แกว่งตัวออกข้าง ยังไม่สามารถทะลุแนวต้าน 79 ดอลลาร์ ขึ้นไปได้ ทำให้ภาพรวมเกิดการชะลอตัวในทิศทางขาขึ้นเล็กน้อย อย่างไรก็ตาม หากยังไม่หลุด 76 ดอลลาร์ ยังถือว่าทิศทางบวกยังชัดเจน

CHART INSIGHT | Gold Futures



ขึ้นต่อเนื่องตามคาดการณ์

ภาพทางเทคนิคราคาทองคำราย 60 นาที ปรับตัวขึ้นต่อเนื่องตามคาดโดยวิ่งไปถึงระดับ 2030 ดอลลาร์ ซึ่งเป็นเป้าหมายทำกำไรที่ 2 ของเรา ก่อนพักฐานไม่หลุดแนวรับระยะสั้น 2022 ดอลลาร์ สะท้อนถึงทิศทางบวกที่ยังแข็งแกร่งมาก มองแนวต้านระยะสั้นคือ 2030 และ 2036 ดอลลาร์

กลยุทธ์ Gold Futures

พอร์ต Long ต้นทุนที่ 2013 ดอลลาร์ ถึงเป้าหมายกำไรที่ 2028 ดอลลาร์ แล้ว เป้าหมายถัดไป 2036 ดอลลาร์ ปิดรักษากำไรหากลงต่ำกว่า 2022 ดอลลาร์

Support	Resistance
2022 / 2018	2030 / 2036

Contracts	Long	Short	Net	YTD
Institution	830	1,164	-334	-800
Foreign	10,466	7,445	+3,021	+2,534
Local	6,860	9,547	-2,687	-1,734

21 February 2024

วันที่ 20 ก.พ. 2024
กองทุน SPDR ขายทองคำ 1.73 ตัน
ถือครองทองคำล่าสุดที่ 836.16 ตัน

DISCLAIMER: รายงานฉบับนี้จัดทำโดยบริษัทหลักทรัพย์ ที่ปรึกษาการลงทุน เอฟ เอส เอส อินเตอร์เนชั่นแนล จำกัด "บริษัท" ข้อมูลที่ปรากฏในรายงานฉบับนี้ถูกจัดทำขึ้นบนพื้นฐานของแหล่งข้อมูลที่เชื่อหรือควรเชื่อว่ามีที่น่าเชื่อถือ และ/หรือมีความถูกต้อง อย่างไรก็ตามบริษัทไม่รับรองความถูกต้องครบถ้วนของข้อมูลดังกล่าว ข้อมูลและความเห็นที่ปรากฏอยู่ในรายงานฉบับนี้อาจมีการเปลี่ยนแปลง แก้ไข หรือเพิ่มเติมได้ตลอดเวลาโดยไม่ต้องแจ้งให้ทราบล่วงหน้า บริษัทไม่มีความประสงค์ที่จะชักจูงหรือชี้ชวนให้ผู้ลงทุน ลงทุนซื้อหรือขายหลักทรัพย์ตามที่ปรากฏในรายงานฉบับนี้ รวมทั้งบริษัทไม่รับประกันผลตอบแทนหรือราคาของหลักทรัพย์ตามข้อมูลที่ปรากฏแต่อย่างใด บริษัทจึงไม่รับผิดชอบต่อความเสียหายใดๆ ที่เกิดขึ้นจากการนำข้อมูลหรือความเห็นในรายงานฉบับนี้ไปใช้ไม่ว่ากรณีใดก็ตาม ผู้ลงทุนควรศึกษาข้อมูลและใช้ดุลยพินิจอย่างรอบคอบในการตัดสินใจลงทุน

บริษัทของสงวนลิขสิทธิ์ในข้อมูลและความเห็นที่ปรากฏอยู่ในรายงานฉบับนี้ ห้ามมิให้ผู้ใดนำข้อมูลและความเห็นในรายงานฉบับนี้ไปใช้ประโยชน์ คัดลอก ตัดแปลง ทำซ้ำ นำออกแสดงหรือเผยแพร่ต่อสาธารณชนไม่ว่าทั้งหมดหรือบางส่วน โดยไม่ได้รับอนุญาตเป็นลายลักษณ์อักษรจากบริษัทล่วงหน้า การลงทุนในหลักทรัพย์มีความเสี่ยง ผู้ลงทุนควรศึกษาข้อมูลและพิจารณาอย่างรอบคอบก่อนการตัดสินใจลงทุน

บริษัทหลักทรัพย์ ฟินันเซีย ไซรัส จำกัด (มหาชน) อาจเป็นผู้ดูแลสภาพคล่อง (Market Maker) และผู้ออกใบสำคัญแสดงสิทธิอนุพันธ์ (Derivative Warrants) บนหลักทรัพย์ AAV, ADVANC, AEONTS, AMATA, ANAN, AOT, AP, BANPU, BBL, BCH, BCP, BCPG, BDMS, BEAUTY, BEC, BEM, BGRIM, BH, BJC, BLAND, BPP, BTS, CBG, CENTEL, CHG, CK, CKP, COM7, CPALL, CPF, CPN, DELTA, DTAC, EA, EGCO, EPG, ERW, ESSO, GFPT, GLOBAL, GPSC, GULF, GUNKUL, HANA, HMPRO, INTUCH, IRPC, IVL, JAS, JMT, KBANK, KCE, KKP, KTB, KTC, LH, MAJOR, MBK, MEGA, MINT, MTC, ORI, OSP, PLANB, PRM, PSH, PSL, PTG, PTT, PTTEP, PTTGC, QH, RATCH, ROBINS, RS, SAWAD, SCB, SCC, SGP, SIRI, SPALI, SPRC, STA, STEC, SUPER, TASCO, TCAP, THAI, THANI, TISCO, TKN, TMB, TOA, TOP, TPIPP, TRUE, TTW, TU, TVO, WHA และ SET50 Future โดยบริษัทฯ อาจจัดทำบทวิเคราะห์ของหลักทรัพย์อ้างอิงดังกล่าว ดังนั้น นักลงทุนควรศึกษารายละเอียดในหนังสือชี้ชวนของใบสำคัญแสดงสิทธิอนุพันธ์ดังกล่าวก่อนตัดสินใจลงทุน