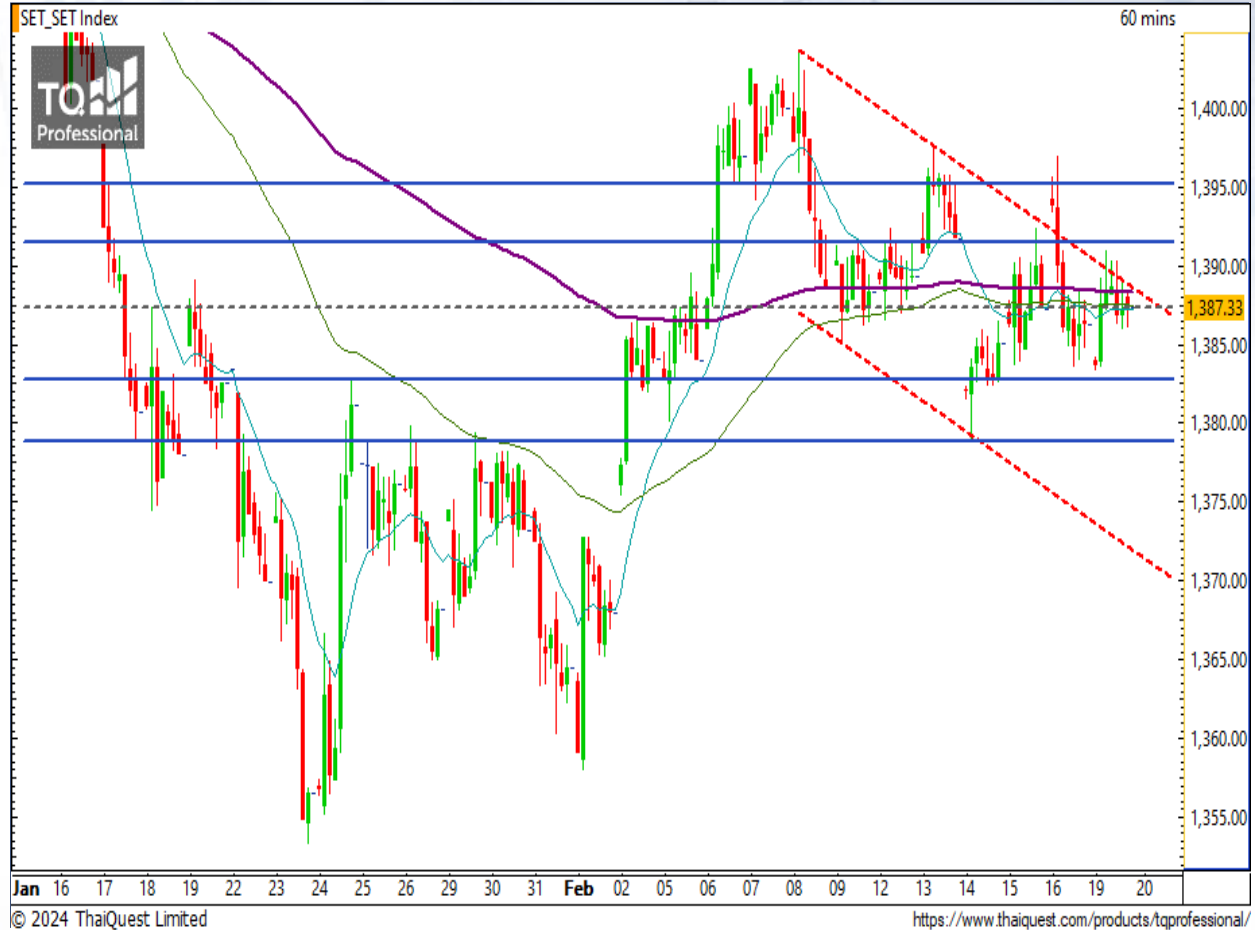


SET Index

ทดสอบแนวต้าน ลุ้นจบทางลบ

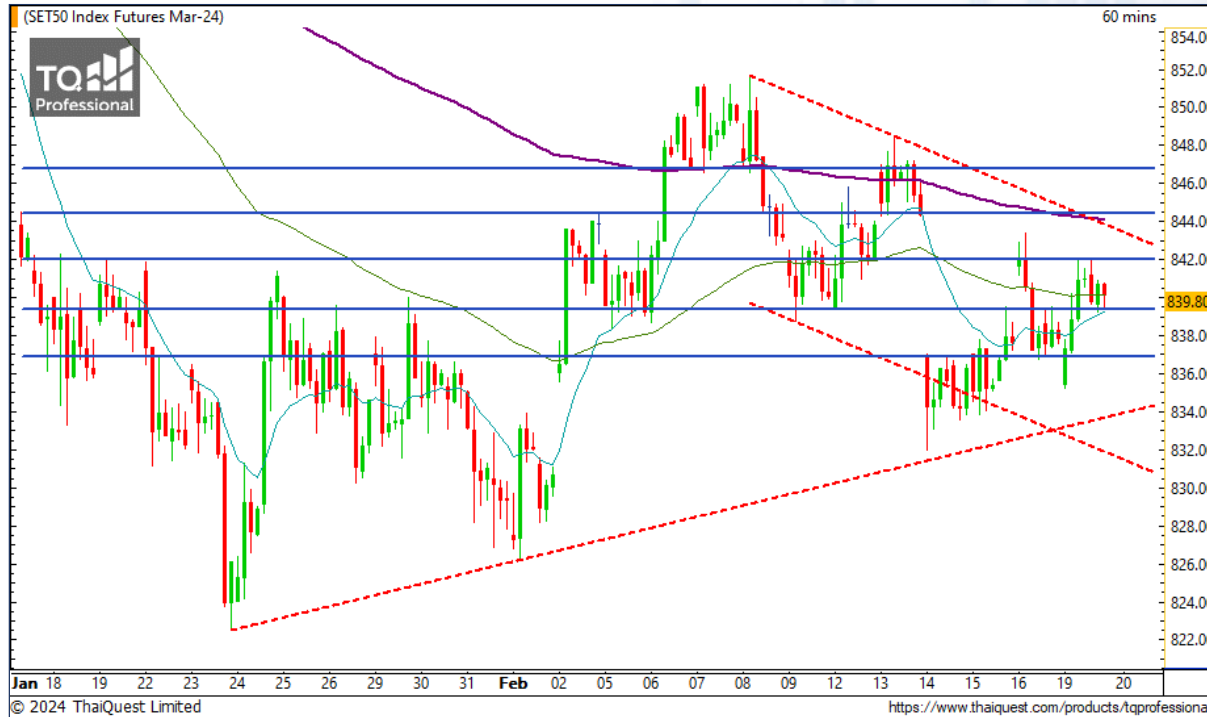
เมื่อวานนี้ SET ปิดที่ระดับ 1387.33 จุด (+1.06 จุด)

ภาพกราฟราย 60 นาที ยังแกว่งตัวชัดเจน ในกรอบ Downtrend Channel โดยกำลังขึ้นทดสอบแนวต้านกรอบบน และหากผ่านขึ้นไปได้จะทำให้ทิศทางลบจบลง ซึ่งอาจจะเปลี่ยนไปเป็นทิศทางขาขึ้นได้อีกด้วย อย่างไรก็ตาม SET ยังมีแนวต้านสำคัญบริเวณ 1395-1397 จุด รอทดสอบอยู่ ซึ่งหากผ่านแนวนั้นและ 1402 จุด ขึ้นไปได้ ถึงจะคอนเฟิร์มได้ว่าเป็นทิศทางขาขึ้นรอบใหม่



Support : 1387 / 1382 Resistance : 1391 / 1395

CHART INSIGHT SET50 Index Futures



ย่อตัวเพื่อขึ้นต่อ สู้กันไปปิด Gap

19 ก.พ. 67 นักลงทุนต่างชาติ Long สุทธิ +14,341 สัญญา
 ค่า Basis ของ S50H24 อยู่ที่ -6.44 จุด
 กราฟราย 60 นาที รีบาวด์ขึ้นตามคาดแต่ยังติดแนวต้านสำคัญ 842 จุด ก่อนจะพักฐานลงมาแนวรับสำคัญ 839 จุด ซึ่งการย่อนี้ เรามองเป็นการย่อเพื่อขึ้นต่อสู้กันไปปิด Gap บริเวณ 844 จุด และหากปิดได้ จะมีโอกาสขึ้นต่อเนื่องไปทดสอบแนวต้านสำคัญถัดไปที่ 846 จุด

กลยุทธ์ SET50 Index Futures

พอร์ต Long ต้นทุนที่ 837 จุด แบ่งทำกำไรที่เป้าหมายแรก 842 จุด แล้ว เป้าหมายถัดไป 846 และ 851 จุด ปิดรักษากำไรหากลงต่ำกว่า 838 จุด

Support	Resistance				
839 / 837	842 / 846				
Contracts	Long	Short	Net	YTD	
Institution	19,802	23,031	-3,229	+3,329	
Foreign	57,707	43,366	+14,341	-39,456	
Local	60,305	71,417	-11,112	+36,127	

CPN

Support 64.50
Resistance 65.75 / 66.75
Stop loss 63.75

คำแนะนำระยะสั้น (BUY)

กราฟเบรก Downtrend Line และยอดเก่า 64.50 บาท
ขึ้นมาได้ มองมีโอกาสขึ้นต่อเนื่องไปทดสอบแนวต้าน
65.75 และ 66.75 บาท เพื่อเบรกเป็นทิศทางขาขึ้นต่อไป



TASCO

Support 16.90
Resistance 17.50 / 18
Stop loss 16.70

คำแนะนำระยะสั้น (BUY)

กราฟเบรกโซนแนวต้านเก่าขึ้นมาด้วยระดับ Volume พุ่ง
สูงสุดในรอบหลายเดือน มองมีโอกาสขึ้นต่อไปทดสอบแนว
ต้าน 17.50 และ 18 บาท



CHART INSIGHT | Swing Trading



KTC

Support	42.50
Resistance	43.75 / 45
Stop loss	42

คำแนะนำระยะสั้น (BUY)

กราฟดังกล่าวกลับตัวขึ้นเหนือแนวรับสำคัญ 42.50 บาท ขึ้นมาได้ มองมีโอกาสตั้งรับยาวต่อโดยมีโซนแนวต้านสำคัญบริเวณ 45 บาท ที่หากผ่านได้จะลุ้นเป็นขาขึ้นระยะสั้น



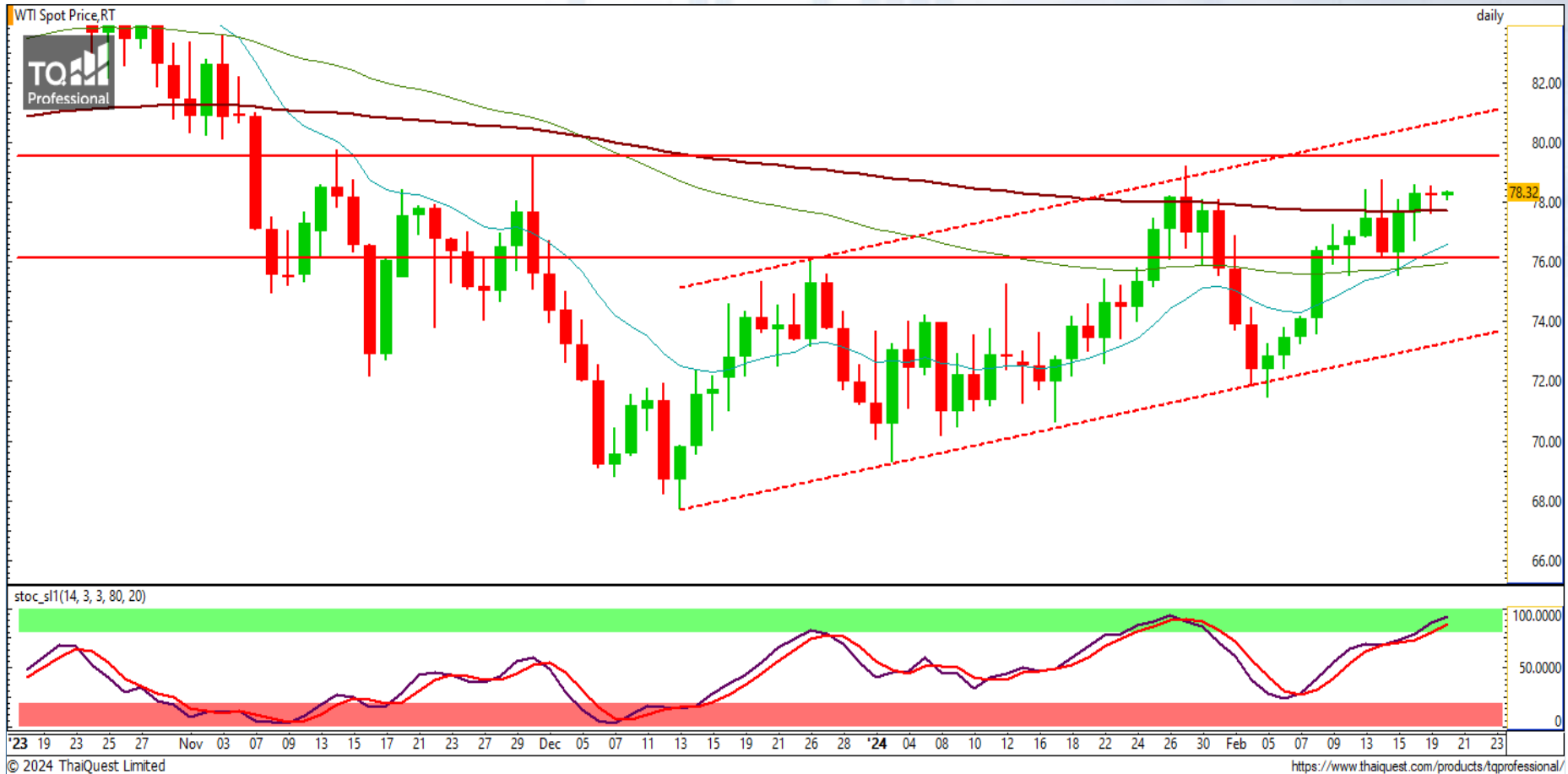
NAM

Support	5.75
Resistance	5.95 / 6.15
Stop loss	5.65

คำแนะนำระยะสั้น (BUY)

กราฟกลับตัวจากแนวรับสำคัญ 5.65 บาท ขึ้นมาได้ มองมีโอกาสตั้งขึ้นต่อไปทดสอบแนวต้าน 6.15 บาท ที่หากผ่านได้จะมีโอกาสเป็นขาขึ้นระยะสั้นต่อไป

CHART INSIGHT Commodity Market



Support	Resistance
76 / 74	79 / 82

ราคาน้ำมันดิบ WTI ดัดขึ้นต่อเนื่องและยืนเหนือ MA200 ได้เป็นที่เรียบร้อย ระยะสั้น กราฟยังมีโมเมนตัมทางบวก มองมีโอกาสขึ้นต่อไปทดสอบแนวต้านโซน 79 ดอลลาร์ และหากผ่านได้จะลุ้นเป็นขาขึ้นต่อเนื่อง

CHART INSIGHT | Gold Futures



พักตัวในเทรนด์ขาขึ้น

ภาพทางเทคนิคราคาทองคำราย 60 นาที ย่อพักฐานในระดับแนวรับไม่ต่ำกว่า 2013 ดอลลาร์ ตามที่เราได้คาดการณ์ไว้ ระยะสั้น หากกราฟไม่หลุดจากแนวรับนี้ มองมีโอกาสรีบาวด์สู่แนวต้านเดิมโซน 2020 ดอลลาร์

กลยุทธ์ Gold Futures

พอร์ต Long ต้นทุนที่ 2013 ดอลลาร์ รอทำกำไรที่ 2020 และ 2028 ดอลลาร์ ตัดขาดทุนหากลงต่ำกว่า 2011 ดอลลาร์

Support	Resistance
2013 / 2010	2018 / 2022

Contracts	Long	Short	Net	YTD
Institution	2,590	1,965	+625	-466
Foreign	33,876	24,575	+9,301	-487
Local	15,534	25,460	-9,926	+953

วันที่ 19 ก.พ. 2024
กองทุน SPDR ไม่เปลี่ยนแปลง
ถือครองทองคำเท่าเดิมที่ 837.89 ตัน

DISCLAIMER: รายงานฉบับนี้จัดทำโดยบริษัทหลักทรัพย์ ที่ปรึกษาการลงทุน เอฟ เอส เอส อินเตอร์เนชั่นแนล จำกัด "บริษัท" ข้อมูลที่ปรากฏในรายงานฉบับนี้ถูกจัดทำขึ้นบนพื้นฐานของแหล่งข้อมูลที่เชื่อหรือควรเชื่อว่ามีที่น่าเชื่อถือ และ/หรือมีความถูกต้อง อย่างไรก็ตามบริษัทไม่รับรองความถูกต้องครบถ้วนของข้อมูลดังกล่าว ข้อมูลและความเห็นที่ปรากฏอยู่ในรายงานฉบับนี้อาจมีการเปลี่ยนแปลง แก้ไข หรือเพิ่มเติมได้ตลอดเวลาโดยไม่ต้องแจ้งให้ทราบล่วงหน้า บริษัทไม่มีความประสงค์ที่จะชักจูงหรือชี้ชวนให้ผู้ลงทุน ลงทุนซื้อหรือขายหลักทรัพย์ตามที่ปรากฏในรายงานฉบับนี้ รวมทั้งบริษัทไม่รับประกันผลตอบแทนหรือราคาของหลักทรัพย์ตามข้อมูลที่ปรากฏแต่อย่างใด บริษัทจึงไม่รับผิดชอบต่อความเสียหายใดๆ ที่เกิดขึ้นจากการนำข้อมูลหรือความเห็นในรายงานฉบับนี้ไปใช้ไม่ว่ากรณีใดก็ตาม ผู้ลงทุนควรศึกษาข้อมูลและใช้ดุลยพินิจอย่างรอบคอบในการตัดสินใจลงทุน

บริษัทของสงวนลิขสิทธิ์ในข้อมูลและความเห็นที่ปรากฏอยู่ในรายงานฉบับนี้ ห้ามมิให้ผู้ใดนำข้อมูลและความเห็นในรายงานฉบับนี้ไปใช้ประโยชน์ คัดลอก ตัดแปลง ทำซ้ำ นำออกแสดงหรือเผยแพร่ต่อสาธารณชนไม่ว่าทั้งหมดหรือบางส่วน โดยไม่ได้รับอนุญาตเป็นลายลักษณ์อักษรจากบริษัทล่วงหน้า การลงทุนในหลักทรัพย์มีความเสี่ยง ผู้ลงทุนควรศึกษาข้อมูลและพิจารณาอย่างรอบคอบก่อนการตัดสินใจลงทุน

บริษัทหลักทรัพย์ ฟินันเซีย ไซริส จำกัด (มหาชน) อาจเป็นผู้ดูแลสภาพคล่อง (Market Maker) และผู้ออกใบสำคัญแสดงสิทธิอนุพันธ์ (Derivative Warrants) บนหลักทรัพย์ AAV, ADVANC, AEONTS, AMATA, ANAN, AOT, AP, BANPU, BBL, BCH, BCP, BCPG, BDMS, BEAUTY, BEC, BEM, BGRIM, BH, BJC, BLAND, BPP, BTS, CBG, CENTEL, CHG, CK, CKP, COM7, CPALL, CPF, CPN, DELTA, DTAC, EA, EGCO, EPG, ERW, ESSO, GFPT, GLOBAL, GPSC, GULF, GUNKUL, HANA, HMPRO, INTUCH, IRPC, IVL, JAS, JMT, KBANK, KCE, KKP, KTB, KTC, LH, MAJOR, MBK, MEGA, MINT, MTC, ORI, OSP, PLANB, PRM, PSH, PSL, PTG, PTT, PTTEP, PTTGC, QH, RATCH, ROBINS, RS, SAWAD, SCB, SCC, SGP, SIRI, SPALI, SPRC, STA, STEC, SUPER, TASCO, TCAP, THAI, THANI, TISCO, TKN, TMB, TOA, TOP, TPIPP, TRUE, TTW, TU, TVO, WHA และ SET50 Future โดยบริษัทฯ อาจจัดทำบทวิเคราะห์ของหลักทรัพย์อ้างอิงดังกล่าว ดังนั้น นักลงทุนควรศึกษารายละเอียดในหนังสือชี้ชวนของใบสำคัญแสดงสิทธิอนุพันธ์ดังกล่าวก่อนตัดสินใจลงทุน