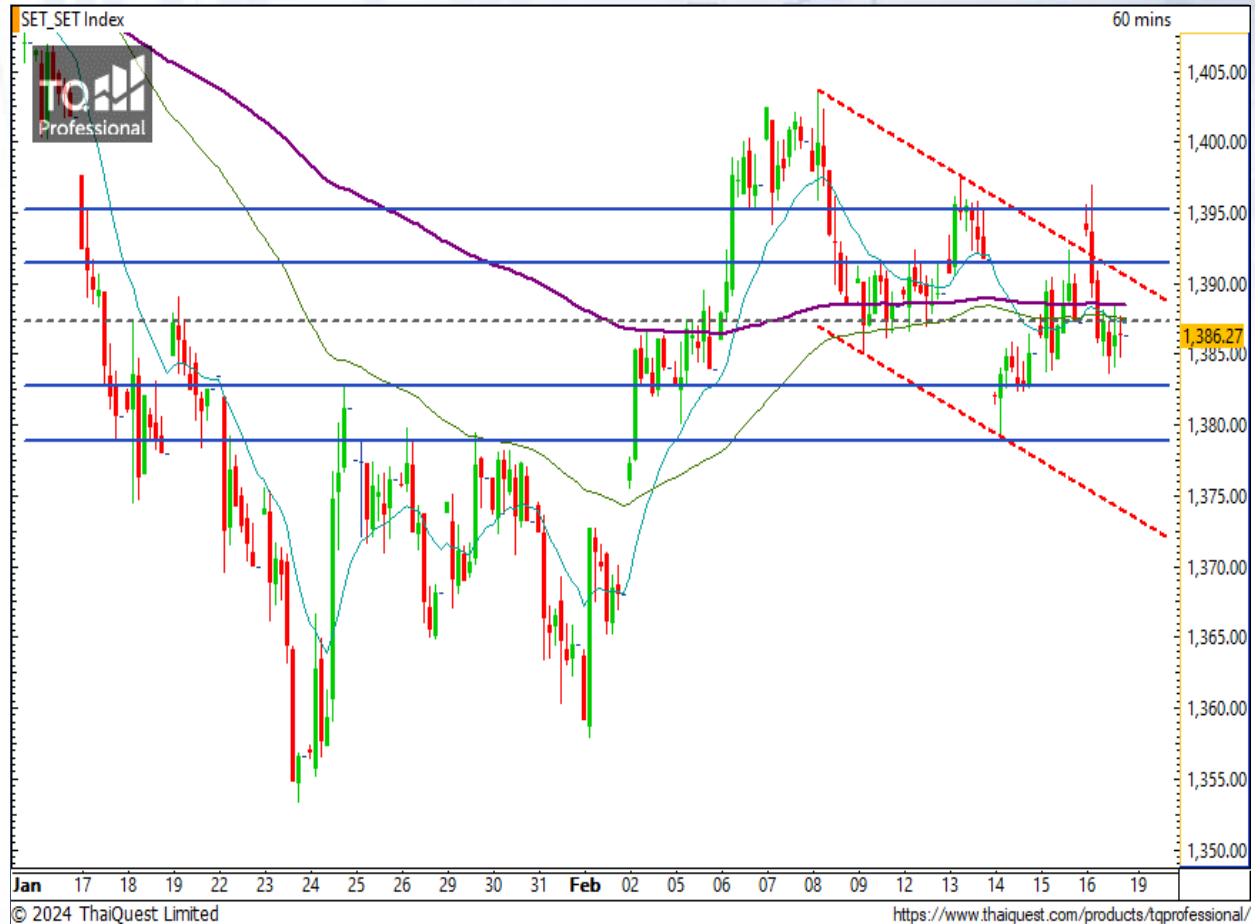


SET Index

หลุดแนวรับ แต่โดยรวมยังบวก

วันศุกร์ที่ผ่านมา SET ปิดที่ระดับ 1386.27 จุด (-1.00 จุด)

ภาพกราฟราย 60 นาที ยังแกว่งตัวชัดเจน ในกรอบ Downtrend Channel โดยเพิ่งทำ False Break แล้วกลับตัวลงอย่างรวดเร็วไปเกือบถึงแนวรับบริเวณ 1382 จุด และแม้จะแต่งรีบาวด์มา แต่ก็ยังไม่สามารถยืนเหนือแนวรับ 1387 จุด ได้ สะท้อนถึงทิศทางยังคงอ่อนแอในการขึ้นรอบล่าสุด อย่างไรก็ตาม หากยังไม่ลงต่ำกว่า 1378 จุด ภาพรวมยังมีทิศทางบวกอยู่

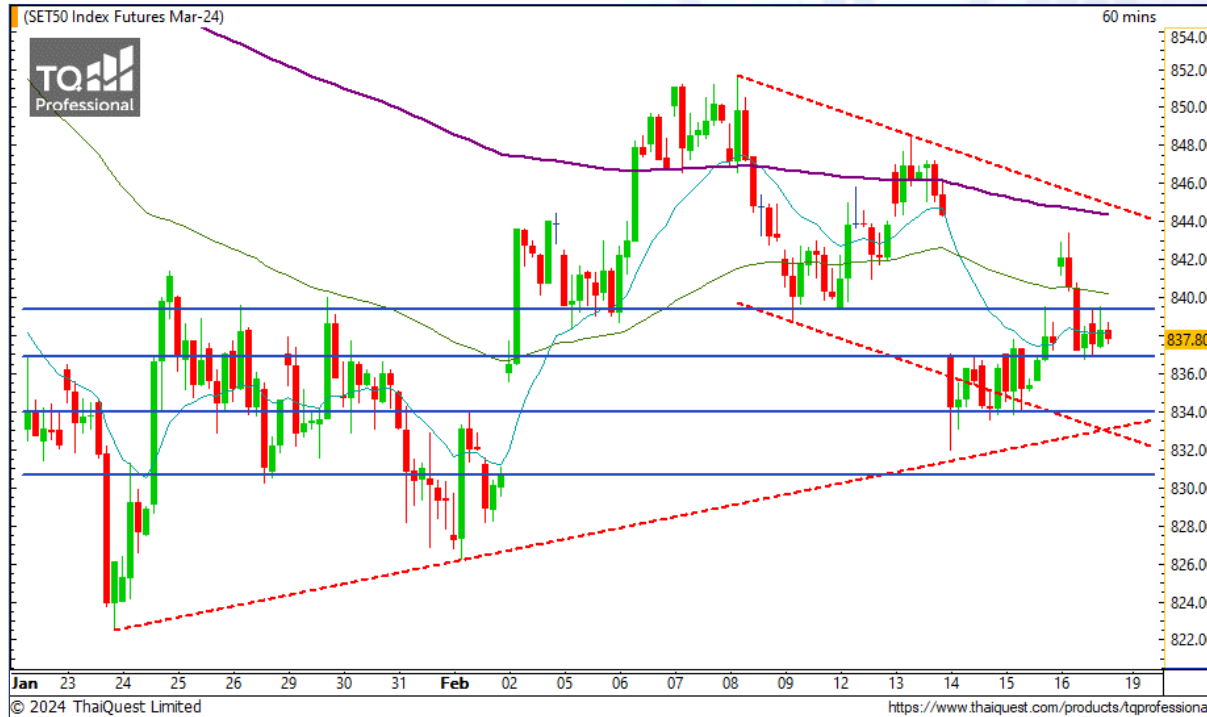


© 2024 ThaiQuest Limited

<https://www.thaiquest.com/products/tqprofessional/>

Support : 1382 / 1378 Resistance : 1387 / 1391

CHART INSIGHT SET50 Index Futures



รอลือกทิสทางซัดเจน

16 ก.พ. 67 นักลงทุนต่างชาติ Long สุทธิ +2,717 สัญญา
 ค่า Basis ของ S50H24 อยู่ที่ -8.17 จุด
 กราฟราย 60 นาที รีบาวด์ขึ้นต่อเกือบปิด Gap บริเวณ 844 จุด แต่ท้ายที่สุดก็ยังปิดไม่ได้ ก่อนปรับตัวลงมาที่กรอบราคาเดิม 837-839 จุด ทำให้ระยะสั้น กราฟเป็นทิศทาง Sideway รอลือกทิสทางอีกครั้งโดยมีโมเมนตัมทางบวกที่มากกว่าจากการที่กราฟยก Low

กลยุทธ์ SET50 Index Futures

พอร์ตวางแนะนำ Long ที่ 837 จุด โดยมองเป้าหมายการทำกำไรที่ 842 และ 846 จุด ตัดขาดทุนหากลงต่ำกว่า 835 จุด

Support	Resistance				
837 / 833	839 / 842				
Contracts	Long	Short	Net	YTD	
Institution	25,110	24,889	+221	+6,558	
Foreign	62,488	59,771	+2,717	-53,797	
Local	73,895	76,833	-2,938	+47,239	

CHART INSIGHT Momentum Trading

PTTEP

Support 151.50
Resistance 155 /160.50
Stop loss 149

คำแนะนำระยะสั้น (BUY)

ภาพรวมมีการยก High ยก Low ซึ่งเป็นองค์ประกอบของ
ทิศทางขาขึ้น มองซื้อแนวรับบริเวณ 151.50 บาท เพื่อทำ
กำไรโซนแนวต้าน 155 บาท 160.50 บาท

MC

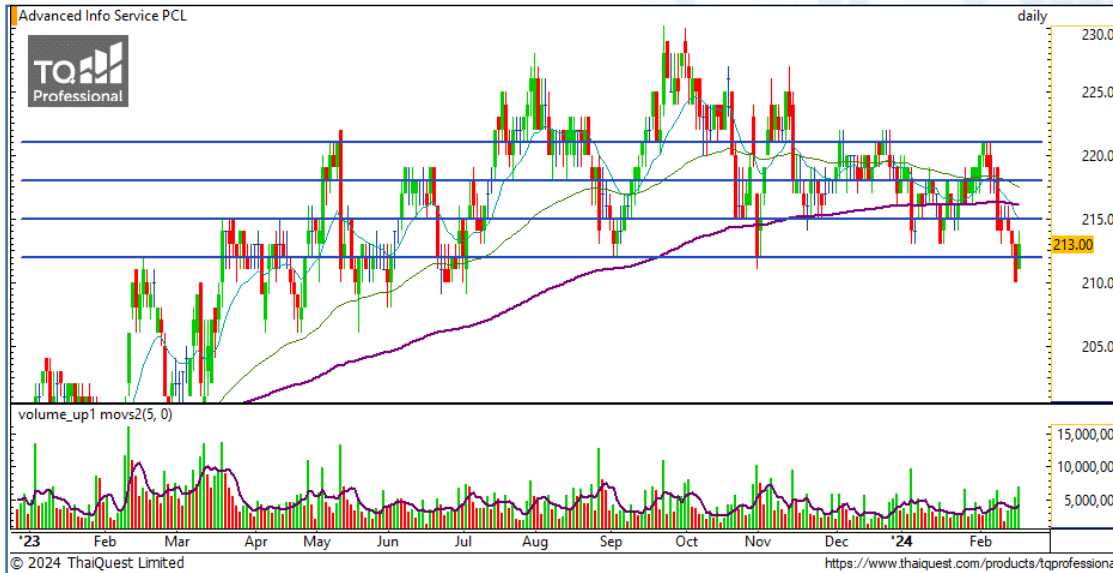
Support 14.20
Resistance 14.90 / 15.40
Stop loss 14

คำแนะนำระยะสั้น (BUY)

กราฟเบรกรูปแบบ Inverted Head and Shoulder
ขึ้นมาพร้อม Volume เบรคค่าเฉลี่ย มองมีโอกาสเป็นขา
ขึ้นต่อเนื่องโดยมีเป้าหมายสำคัญระยะสั้นที่ 15.40 บาท



CHART INSIGHT | Swing Trading

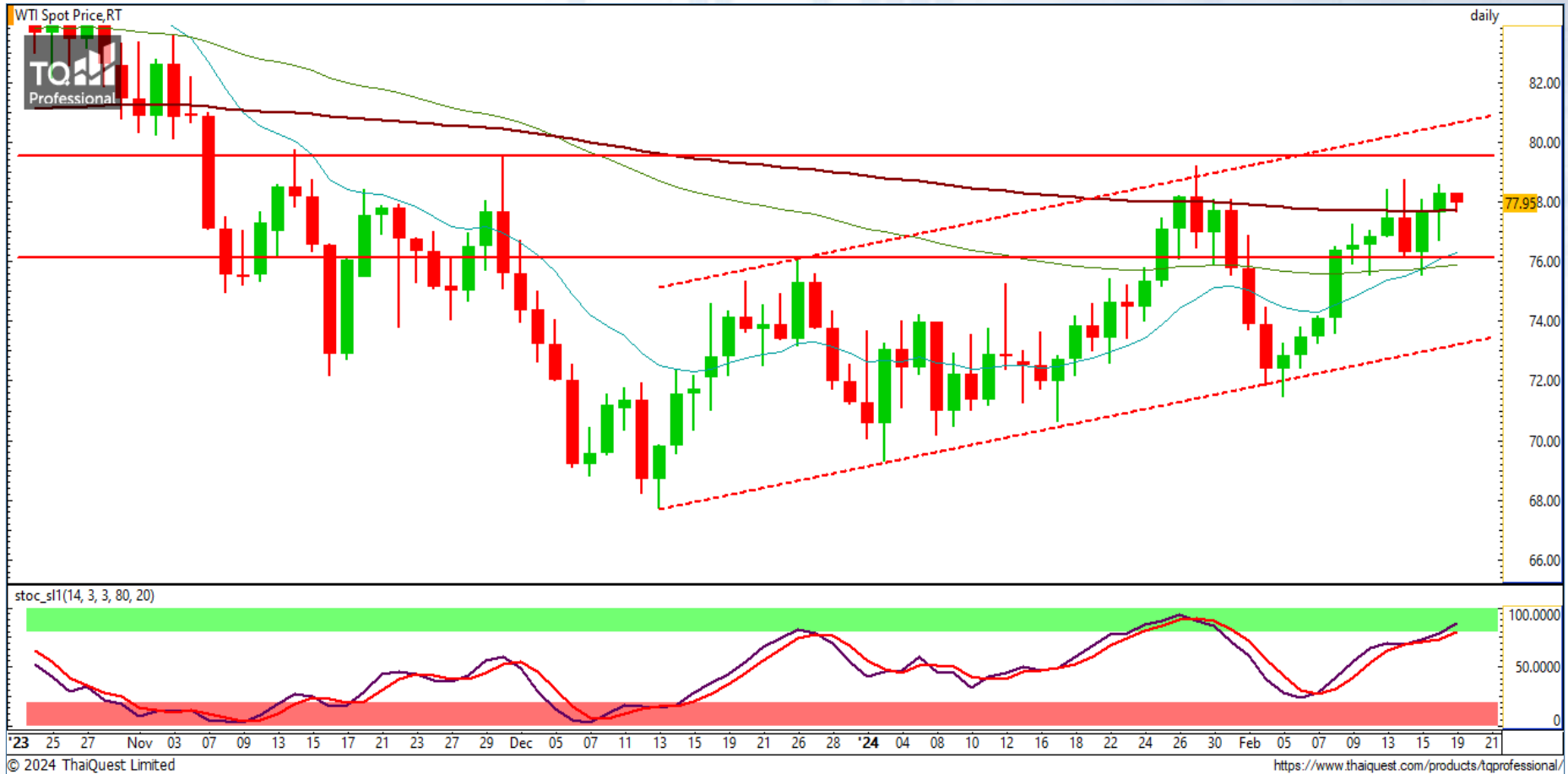


ADVANC	
Support	206
Resistance	212 / 215 / 218
Stop loss	200
คำแนะนำระยะสั้น (BUY)	
กราฟแกว่งตัวออกข้าง แนะนำรอซื้อที่แนวรับบริเวณ 206 บาท เพื่อทำกำไรโซน 212 บาท เป็นแนวต้านแรก ตัดขาดทุนหากลงต่ำกว่า 200 บาท	



KTB	
Support	15.60
Resistance	16 / 16.30 / 16.50
Stop loss	15.40
คำแนะนำระยะสั้น (BUY)	
กราฟปิดขึ้นเหนือแนวรับสำคัญ 15.60 บาท ขึ้นมาได้ มองมีโอกาสรีบาวด์ขึ้นไปสอบแนวต้านสำคัญ 16.50 บาท ที่หากผ่านได้จะกลายเป็นขาขึ้นระยะสั้น	

CHART INSIGHT Commodity Market



Support

76 / 74

Resistance

79 / 82

ราคาน้ำมันดิบ WTI ดัดขึ้นต่อเนื่องและยืนเหนือ MA200 ได้เป็นที่เรียบร้อย ระยะสั้น กราฟยังมีโมเมนตัมทางบวก มองมีโอกาสขึ้นต่อได้ไปทดสอบแนวต้านโซน 79 ดอลลาร์ และหากผ่านได้จะลู่เป็นขาขึ้นต่อเนื่อง

CHART INSIGHT | Gold Futures



ขึ้นแรงเบรก Downtrend Line

ภาพทางเทคนิคราคาทองคำราย 60 นาที ปรับตัวลงแรงไปที่ระดับ 1995 ดอลลาร์ ตามที่เราคาดไว้ ก่อนดีแรงขึ้นต่อเนื่องจนเบรกแนวต้าน Downtrend line จบรอบขาลงที่ผ่านมาเป็นที่ยาว ระยะเวลาสั้น กราฟมีโอกาสปรับตัวลงเนื่องจากขึ้นมาแรงเกินไปจน Stochastic Overbought แต่ยังคงมองว่าเป็นการย่อเพื่อขึ้นต่อ และมีแนวต้านสำคัญรอทดสอบที่ 2020 และ 2030 ดอลลาร์

กลยุทธ์ Gold Futures

พอร์ต Short ต้นทุน 2002 ดอลลาร์ ปิดทำกำไรที่ 1995 ดอลลาร์ แล้ว พอร์ตวางแนะนำ Long ที่ 2013-2015 ดอลลาร์ เพื่อทำกำไรที่ 2020 และ 2028 ดอลลาร์ ตัดขาดทุนหากลงต่ำกว่า 2011 ดอลลาร์

Support	Resistance
2015 / 2010	2020 / 2030

Contracts	Long	Short	Net	YTD
Institution	1,913	1,406	+507	-1,091
Foreign	29,008	18,647	+10,361	-9,788
Local	10,800	21,668	-10,868	+10,879

วันที่ 16 ก.พ. 2024
กองทุน SPDR ซื้อทองคำ 0.58 ตัน
ถือครองทองคำล่าสุดที่ 837.89 ตัน

DISCLAIMER: รายงานฉบับนี้จัดทำโดยบริษัทหลักทรัพย์ ที่ปรึกษาการลงทุน เอฟ เอส เอส อินเตอร์เนชั่นแนล จำกัด "บริษัท" ข้อมูลที่ปรากฏในรายงานฉบับนี้ถูกจัดทำขึ้นบนพื้นฐานของแหล่งข้อมูลที่เชื่อหรือควรเชื่อว่ามีที่น่าเชื่อถือ และ/หรือมีความถูกต้อง อย่างไรก็ตามบริษัทไม่รับรองความถูกต้องครบถ้วนของข้อมูลดังกล่าว ข้อมูลและความเห็นที่ปรากฏอยู่ในรายงานฉบับนี้อาจมีการเปลี่ยนแปลง แก้ไข หรือเพิ่มเติมได้ตลอดเวลาโดยไม่ต้องแจ้งให้ทราบล่วงหน้า บริษัทไม่มีความประสงค์ที่จะชักจูงหรือชี้ชวนให้ผู้ลงทุน ลงทุนซื้อหรือขายหลักทรัพย์ตามที่ปรากฏในรายงานฉบับนี้ รวมทั้งบริษัทไม่รับประกันผลตอบแทนหรือราคาของหลักทรัพย์ตามข้อมูลที่ปรากฏแต่อย่างใด บริษัทจึงไม่รับผิดชอบต่อความเสียหายใดๆ ที่เกิดขึ้นจากการนำข้อมูลหรือความเห็นในรายงานฉบับนี้ไปใช้ไม่ว่ากรณีใดก็ตาม ผู้ลงทุนควรศึกษาข้อมูลและใช้ดุลยพินิจอย่างรอบคอบในการตัดสินใจลงทุน

บริษัทของสงวนลิขสิทธิ์ในข้อมูลและความเห็นที่ปรากฏอยู่ในรายงานฉบับนี้ ห้ามมิให้ผู้ใดนำข้อมูลและความเห็นในรายงานฉบับนี้ไปใช้ประโยชน์ คัดลอก ตัดแปลง ทำซ้ำ นำออกแสดงหรือเผยแพร่ต่อสาธารณชนไม่ว่าทั้งหมดหรือบางส่วน โดยไม่ได้รับอนุญาตเป็นลายลักษณ์อักษรจากบริษัทล่วงหน้า การลงทุนในหลักทรัพย์มีความเสี่ยง ผู้ลงทุนควรศึกษาข้อมูลและพิจารณาอย่างรอบคอบก่อนการตัดสินใจลงทุน

บริษัทหลักทรัพย์ ฟินันเซีย ไซรัส จำกัด (มหาชน) อาจเป็นผู้ดูแลสภาพคล่อง (Market Maker) และผู้ออกใบสำคัญแสดงสิทธิอนุพันธ์ (Derivative Warrants) บนหลักทรัพย์ AAV, ADVANC, AEONTS, AMATA, ANAN, AOT, AP, BANPU, BBL, BCH, BCP, BCPG, BDMS, BEAUTY, BEC, BEM, BGRIM, BH, BJC, BLAND, BPP, BTS, CBG, CENTEL, CHG, CK, CKP, COM7, CPALL, CPF, CPN, DELTA, DTAC, EA, EGCO, EPG, ERW, ESSO, GFPT, GLOBAL, GPSC, GULF, GUNKUL, HANA, HMPRO, INTUCH, IRPC, IVL, JAS, JMT, KBANK, KCE, KKP, KTB, KTC, LH, MAJOR, MBK, MEGA, MINT, MTC, ORI, OSP, PLANB, PRM, PSH, PSL, PTG, PTT, PTTEP, PTTGC, QH, RATCH, ROBINS, RS, SAWAD, SCB, SCC, SGP, SIRI, SPALI, SPRC, STA, STEC, SUPER, TASCOS, TCAP, THAI, THANI, TISCO, TKN, TMB, TOA, TOP, TPIPP, TRUE, TTW, TU, TVO, WHA และ SET50 Future โดยบริษัทฯ อาจจัดทำบทวิเคราะห์ของหลักทรัพย์อ้างอิงดังกล่าว ดังนั้น นักลงทุนควรศึกษารายละเอียดในหนังสือชี้ชวนของใบสำคัญแสดงสิทธิอนุพันธ์ดังกล่าวก่อนตัดสินใจลงทุน