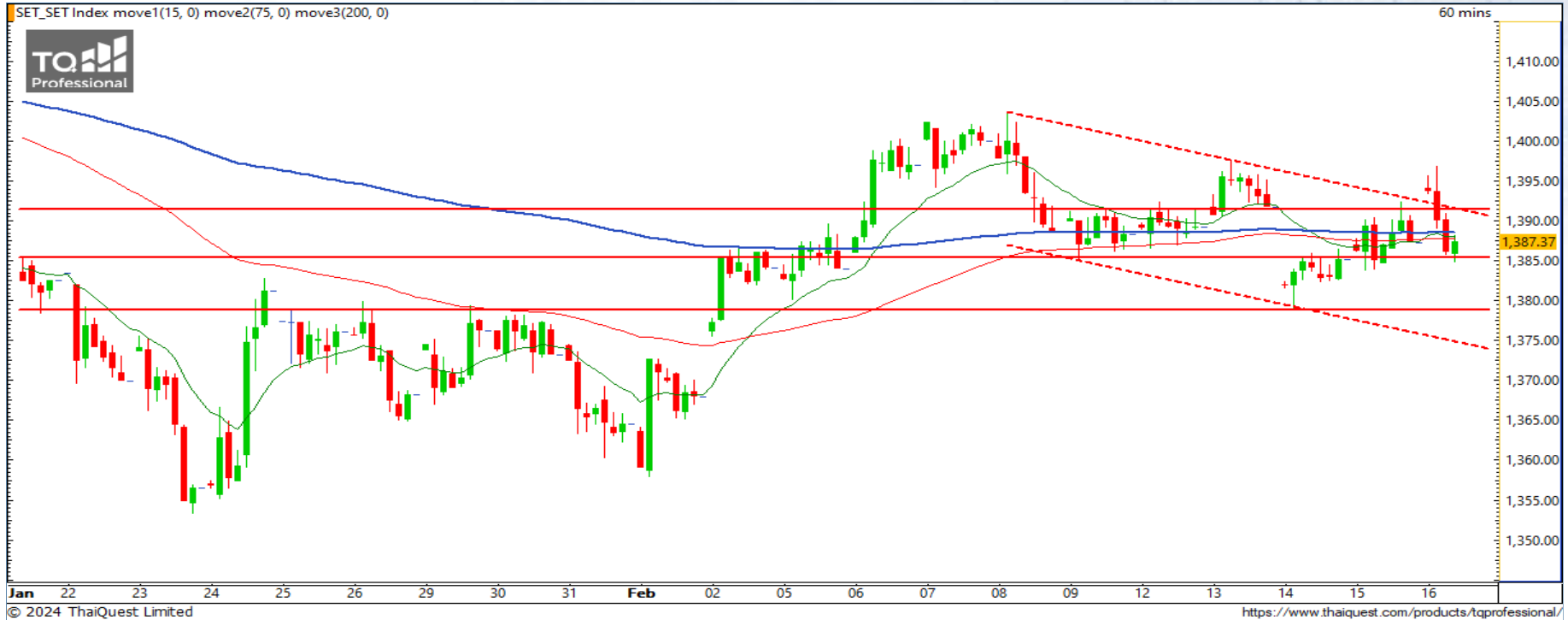


SET INDEX : มุมมองสัปดาห์หน้า



Support : 1385 / 1378

Resistance : 1391 / 1395

แกว่งตัวตามกรอบ Downtrend Channel

สัปดาห์นี้ SET แกว่งตัวขึ้นลงผันผวนไปตามกรอบ Downtrend Channel โดยชนกรอบบนและล่างหลายครั้งแต่ยังไม่เบรکتิศทางไหนแบบชัดเจน สัปดาห์หน้า คาดว่า SET จะเลือกทิศทางที่ชัดเจนขึ้น อย่างไรก็ตาม โมเมนตัมทางบวกของ SET ยังมี ความโดดเด่นชัดเจนกว่า

S50H24



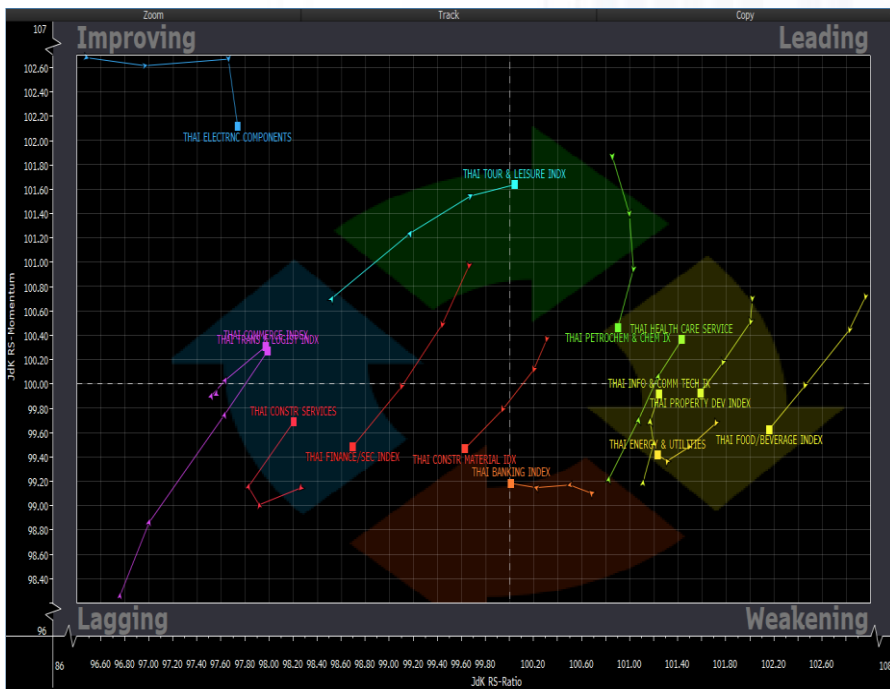
Support : 838 / 833

Resistance : 842 / 844 /
846

S50H24 : ภาพทางเทคนิคสัปดาห์นี้มีการแกว่งตัวในกรอบ Downtrend Channel โดยระยะสั้นกำลังทดสอบแนวรับ 837 จุด อีกครั้ง และหากลงไม่ได้ อาจปรับตัวลงต่อเนื่องได้ แต่หากยืนได้ จะมีลุ้นไปทดสอบแนวต้าน 844 จุด อีกครั้ง

พอร์ต Short ต้นทุน 839 จุด ตัดขาดทุนที่ 842 จุด แล้ว พอร์ตวางแนะนำ Wait and See

Sector Analysis



- กลุ่มที่อยู่ในโซนน้ำตาลตอเนื่อง ได้แก่ TOUR และ HELTH
- กลุ่มที่กำลังพักตัวที่โซน Weakening แต่ทิศทางดีขึ้น ได้แก่ ICT และ ENERG
- กลุ่มที่ฟื้นตัวต่อเนื่องโซน Improving ได้แก่ TRANS และ COMM
- กลุ่มที่อ่อนแอกว่าตลาดแต่ทิศทางดีขึ้น ได้แก่ CONS

กลุ่ม Commerce กราฟเบรค high เดิม ทำให้มีโอกาสเป็นขาขึ้น ต่อในระยะสั้น ลุ้นทดสอบแนวต้าน 31300-31800 จุด หากผ่านได้จะเป็นภาพขาขึ้นต่อเนื่อง

Trading

CPALL

Support 54 / 53
Resistance 55.50 / 56 / 56.75

กราฟกลับมาขึ้นแนวรับสำคัญ 54 บาท และภาพรวมลู่จ่อเบรก
รูปแบบสามเหลี่ยมขึ้นไป ที่หากเบรกได้จะมีโอกาสเป็นขาขึ้น
ต่อเนื่อง โดยมีแนวต้านสำคัญบริเวณ 56 และ 56.75 บาท



MC

Support 14.10 / 13.70
Resistance 15 / 15.40

กราฟเบรกรูปแบบหัวแหล่ไหลกลับทิศ ลู่ขึ้นต่อเนื่องเป็นขา
ขึ้นรอบใหม่ที่มีแนวต้านแรกบริเวณ 15 และ 15.40 บาท ตัด
ขาดทุนหากลงต่ำกว่า 13.70 บาท

DISCLAIMER: รายงานฉบับนี้จัดทำโดยบริษัทหลักทรัพย์ ที่ปรึกษาการลงทุน เอฟ เอส เอส อินเตอร์เนชั่นแนล จำกัด "บริษัท" ข้อมูลที่ปรากฏในรายงานฉบับนี้ถูกจัดทำขึ้นบนพื้นฐานของแหล่งข้อมูลที่เชื่อหรือควรเชื่อว่ามีที่น่าเชื่อถือ และ/หรือมีความถูกต้อง อย่างไรก็ตามบริษัทไม่รับรองความถูกต้องครบถ้วนของข้อมูลดังกล่าว ข้อมูลและความเห็นที่ปรากฏอยู่ในรายงานฉบับนี้อาจมีการเปลี่ยนแปลง แก้ไข หรือเพิ่มเติมได้ตลอดเวลาโดยไม่ต้องแจ้งให้ทราบล่วงหน้า บริษัทไม่มีความประสงค์ที่จะชักจูงหรือชี้ชวนให้ผู้ลงทุน ลงทุนซื้อหรือขายหลักทรัพย์ตามที่ปรากฏในรายงานฉบับนี้ รวมทั้งบริษัทไม่รับประกันผลตอบแทนหรือราคาของหลักทรัพย์ตามข้อมูลที่ปรากฏแต่อย่างใด บริษัทจึงไม่รับผิดชอบต่อความเสียหายใดๆ ที่เกิดขึ้นจากการนำข้อมูลหรือความเห็นในรายงานฉบับนี้ไปใช้ไม่ว่ากรณีใดก็ตาม ผู้ลงทุนควรศึกษาข้อมูลและใช้ดุลยพินิจอย่างรอบคอบในการตัดสินใจลงทุน

บริษัทของสงวนลิขสิทธิ์ในข้อมูลและความเห็นที่ปรากฏอยู่ในรายงานฉบับนี้ ห้ามมิให้ผู้ใดนำข้อมูลและความเห็นในรายงานฉบับนี้ไปใช้ประโยชน์ คัดลอก ตัดแปลง ทำซ้ำ นำออกแสดงหรือเผยแพร่ต่อสาธารณชนไม่ว่าทั้งหมดหรือบางส่วน โดยไม่ได้รับอนุญาตเป็นลายลักษณ์อักษรจากบริษัทล่วงหน้า การลงทุนในหลักทรัพย์มีความเสี่ยง ผู้ลงทุนควรศึกษาข้อมูลและพิจารณาอย่างรอบคอบก่อนการตัดสินใจลงทุน

บริษัทหลักทรัพย์ ฟินันเซีย ไซรัส จำกัด (มหาชน) อาจเป็นผู้ดูแลสภาพคล่อง (Market Maker) และผู้ออกใบสำคัญแสดงสิทธิอนุพันธ์ (Derivative Warrants) บนหลักทรัพย์ AAV, ADVANC, AEONTS, AMATA, ANAN, AOT, AP, BANPU, BBL, BCH, BCP, BCPG, BDMS, BEAUTY, BEC, BEM, BGRIM, BH, BJC, BLAND, BPP, BTS, CBG, CENTEL, CHG, CK, CKP, COM7, CPALL, CPF, CPN, DELTA, DTAC, EA, EGCO, EPG, ERW, ESSO, GFPT, GLOBAL, GPSC, GULF, GUNKUL, HANA, HMPRO, INTUCH, IRPC, IVL, JAS, JMT, KBANK, KCE, KKP, KTB, KTC, LH, MAJOR, MBK, MEGA, MINT, MTC, ORI, OSP, PLANB, PRM, PSH, PSL, PTG, PTT, PTTEP, PTTGC, QH, RATCH, ROBINS, RS, SAWAD, SCB, SCC, SGP, SIRI, SPALI, SPRC, STA, STEC, SUPER, TASCO, TCAP, THAI, THANI, TISCO, TKN, TMB, TOA, TOP, TPIPP, TRUE, TTW, TU, TVO, WHA และ SET50 Future โดยบริษัทฯ อาจจัดทำบทวิเคราะห์ของหลักทรัพย์อ้างอิงดังกล่าว ดังนั้น นักลงทุนควรศึกษารายละเอียดในหนังสือชี้ชวนของใบสำคัญแสดงสิทธิอนุพันธ์ดังกล่าวก่อนตัดสินใจลงทุน