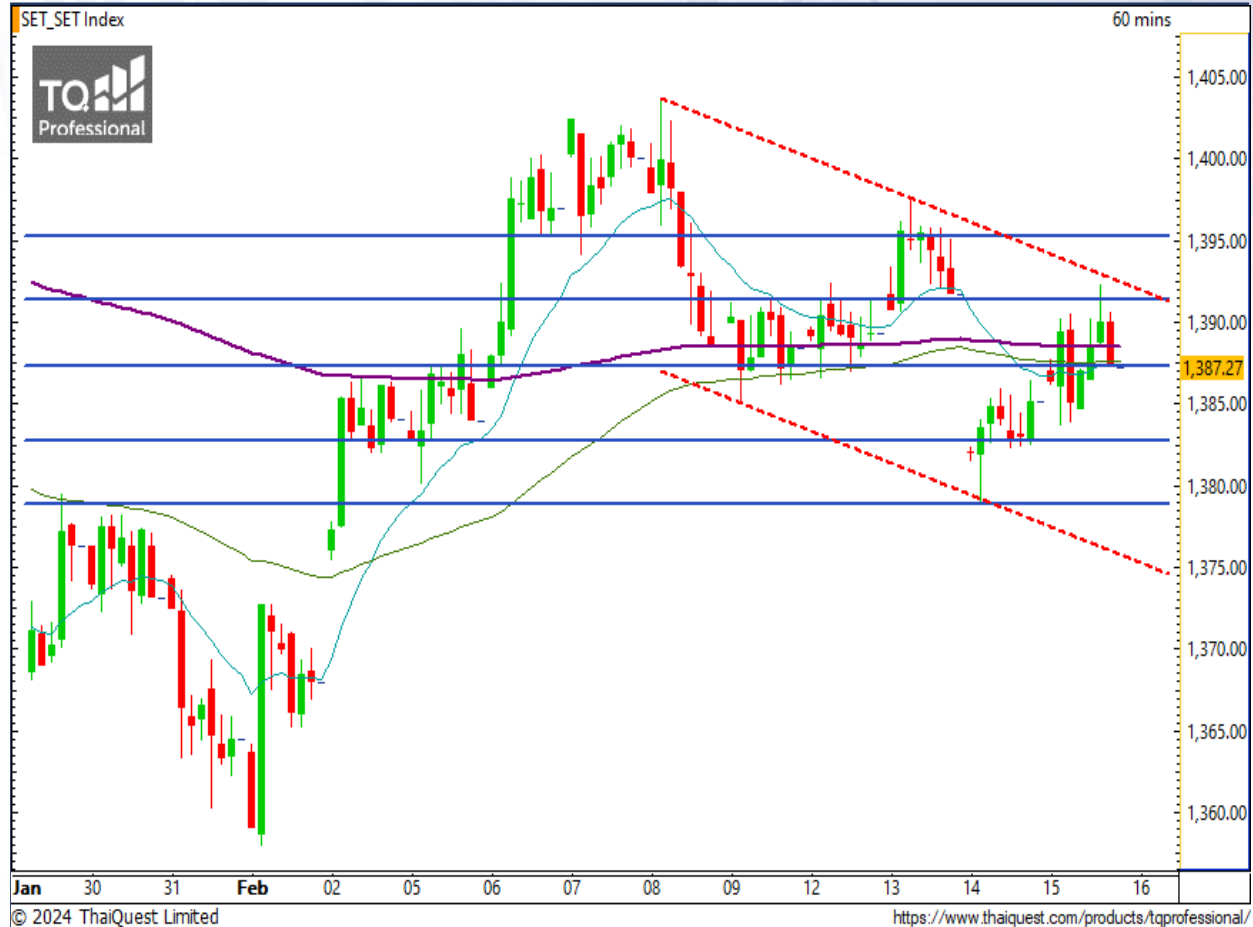


SET Index

แก่งตัวตาม Channel

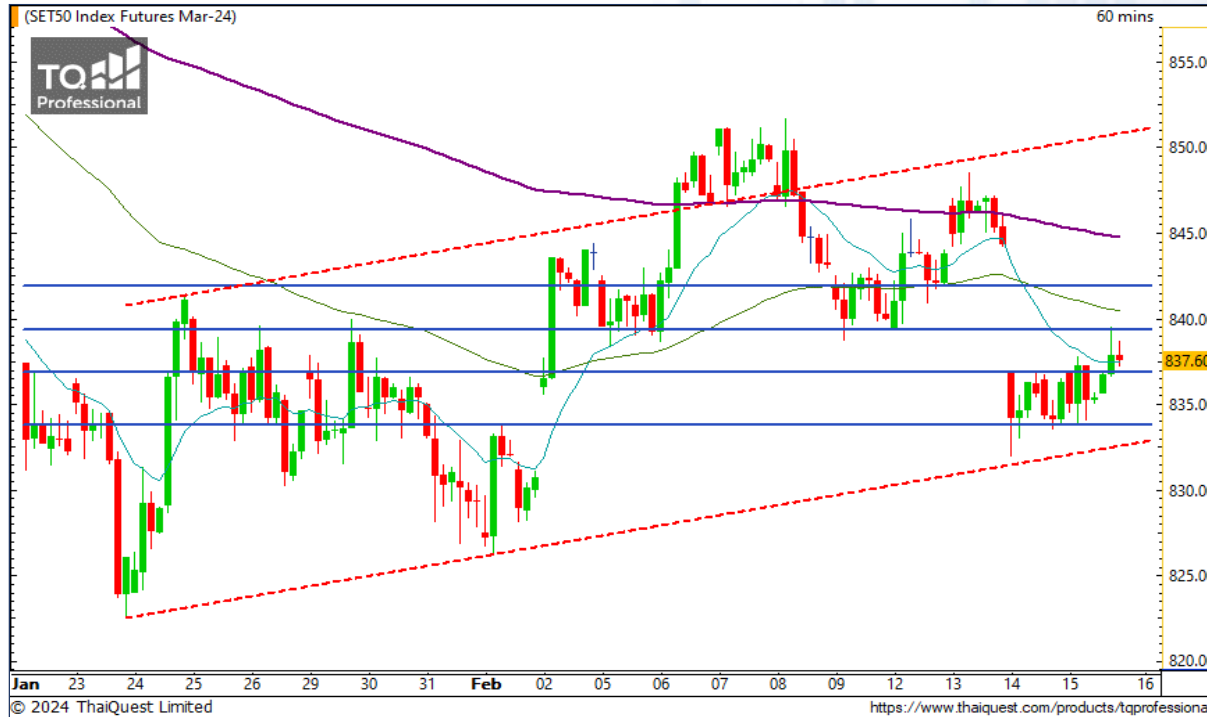
เมื่อวานนี้ SET ปิดที่ระดับ 1387.27 จุด (+2.16 จุด)

ภาพกราฟราย 60 นาที แก่งตัวชัดเจนในกรอบ Downtrend Channel โดยตั้งขึ้นถึงกรอบบนและไปปิด Gap 1391 จุด แล้วก่อนปรับตัวลงมาที่แนวรับ 1387 จุด อีกครั้ง ระยะสั้น หากหลุดแนวรับ 1387 จุด อาจปรับตัวลงแรงอีกครั้ง แต่หากรีบาวด์ขึ้นเกิน 1391 จุด ได้ ก็มีลุ้นเบรกรอบขาลงนี้เช่นกัน



Support : 1387 / 1382 Resistance : 1391 / 1395

CHART INSIGHT SET50 Index Futures



ชนแนวต้านแล้วพักตัว

15 ก.พ. 67 นักลงทุนต่างชาติ Long สุทธิ +19,676 สัญญา
 ค่า Basis ของ S50H24 อยู่ที่ -7.58 จุด
 กราฟราย 60 นาที ดีดขึ้นถึงระดับ 839 จุด ตามคาดการณ์ จากนั้นจึงพักฐานลงมาเนื่องจากเป็นแนวต้านสำคัญ จากนั้น หากกราฟยังขึ้นต่อจนผ่าน 839 จุด จะมีโอกาสขึ้นไปปิด Gap 844 จุด แต่หากไม่มีแรงซื้อให้ผ่าน 839 จุดไปได้ ให้ระวังการปรับตัวลง โดยเฉพาะถ้าหลุดแนวรับ 833 จุด อาจจะลงแรงต่อเนื่องได้

กลยุทธ์ SET50 Index Futures

พอร์ต Short ต้นทุน 839 จุด รอทำกำไรที่ 833, 830, และ 826 จุด ตัดขาดทุนหากขึ้นเกิน 842 จุด

Support	Resistance				
837 / 833	839 / 842				
Contracts	Long	Short	Net	YTD	
Institution	20,819	25,814	-4,995	+6,337	
Foreign	78,378	58,702	+19,676	-56,514	
Local	67,590	82,271	-14,681	+50,177	

SJWD

Support 15.70
Resistance 16.20 / 16.70 / 17.70
Stop loss 15.40

คำแนะนำระยะสั้น (BUY)

กราฟยก Low และเบรกแนวต้านสำคัญ 15.70 บาท
ขึ้นมา มองมีโอกาสเป็นขาขึ้นต่อเนื่องโดยมีแนวต้านสำคัญ
ระยะสั้นที่ 16.70 บาท

XO

Support 24.20
Resistance 24.80 / 25.75
Stop loss 23.70

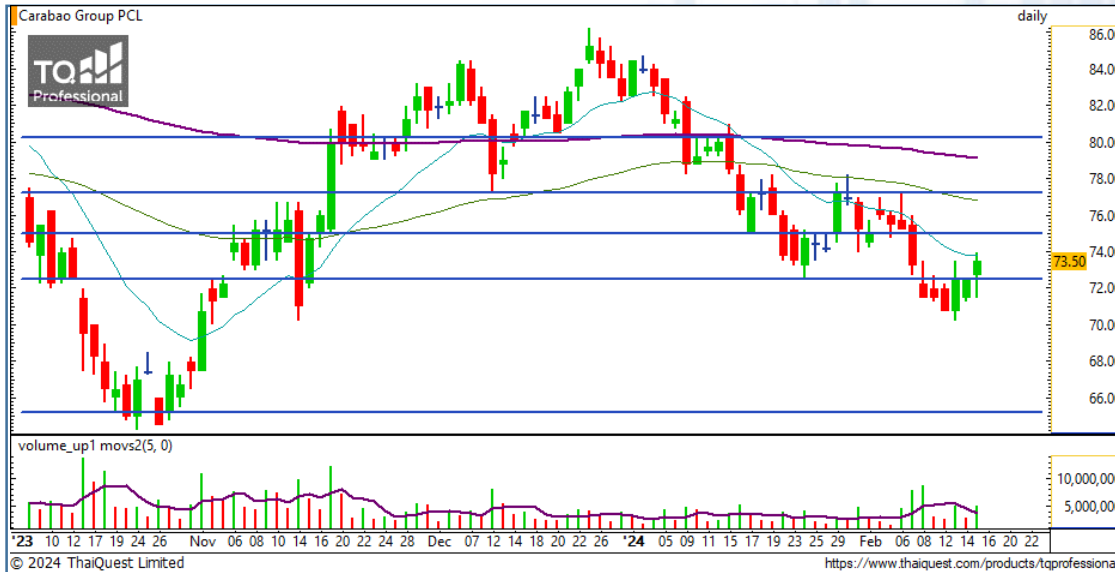
คำแนะนำระยะสั้น (BUY)

กราฟเบรกรูปแบบสามเหลี่ยมขึ้นมาเล็กน้อย สะท้อนถึง
โอกาสเปลี่ยนแนวโน้มเป็นขาขึ้นได้ โดยระยะสั้น กราฟมี
แนวต้านที่ 24.80 บาท

กรรมการอิสระและกรรมการตรวจสอบของ (FINANSIA SYRUS ดำรงตำแหน่ง
ประธานกรรมการตรวจสอบ / กรรมการอิสระของ XO)



CHART INSIGHT | Swing Trading



CBG

Support	72.50
Resistance	75 / 77.25
Stop loss	71.50

คำแนะนำระยะสั้น (BUY)

กราฟกลับตัวขึ้นแนวรับสำคัญบริเวณ 72.50 บาท ได้อีกครั้ง มองมีโอกาสตั้งขึ้นต่อไปทดสอบแนวต้าน 75 และ 77.25 บาท



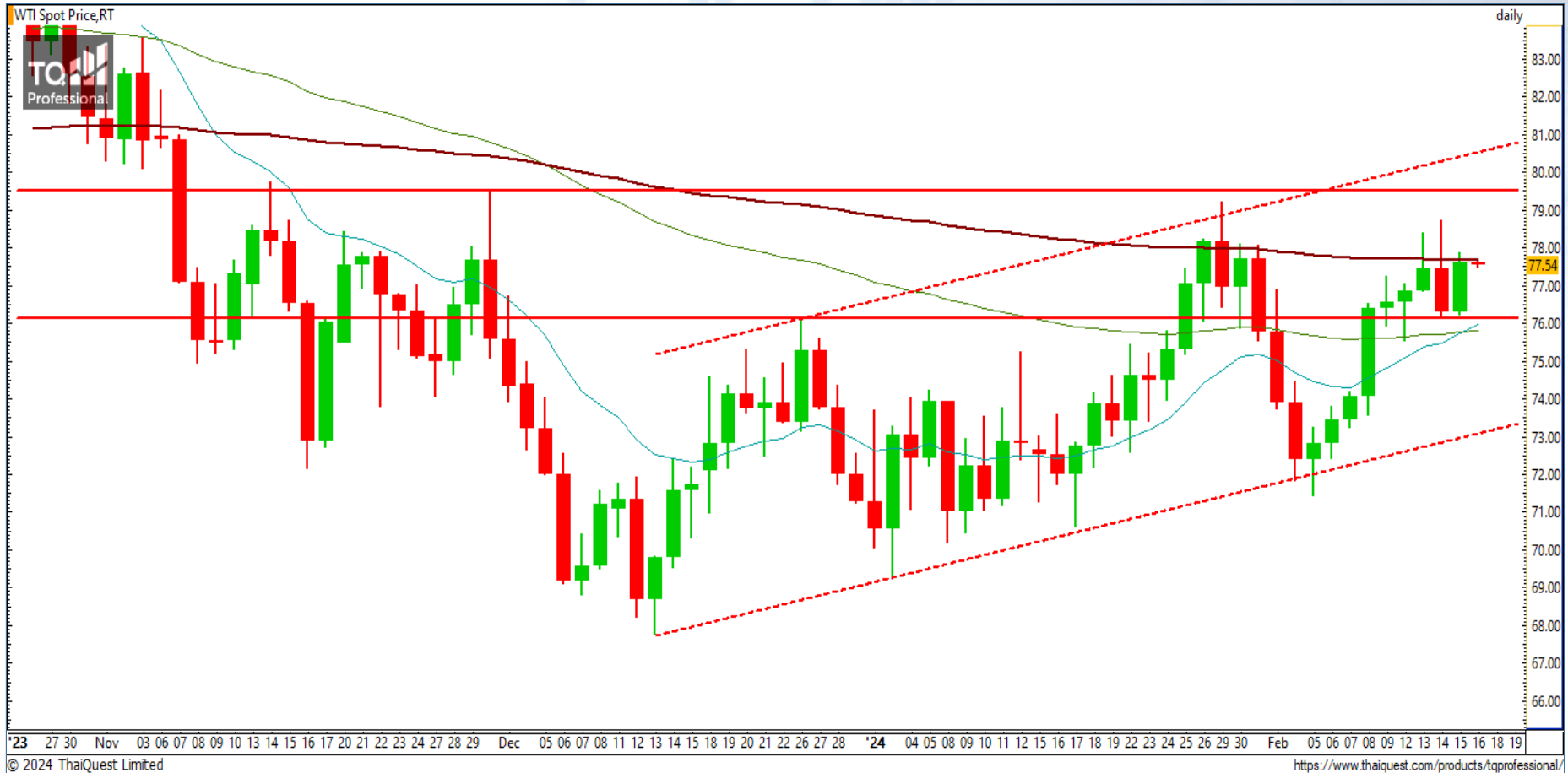
ERW

Support	4.64
Resistance	4.78 / 4.90
Stop loss	4.58

คำแนะนำระยะสั้น (BUY)

กราฟกลับตัวจากแนวรับสำคัญ 4.64 บาท ขึ้นมา มองมีโอกาสตั้งขึ้นต่อไปทดสอบแนวสำคัญ 4.78 และ 4.90 บาท

CHART INSIGHT Commodity Market



Support

76 / 74

Resistance

79 / 82

ราคาน้ำมันดิบ WTI เติบโตกลับจากแนวรับ 76 ดอลลาร์สะท้อนถึงทิศทางบวกที่เพิ่มขึ้น ลุ้นขึ้นทดสอบแนวต้าน 79 ดอลลาร์ ซึ่งหากผ่านไปได้จะเป็นขาขึ้นชัดเจน

CHART INSIGHT | Gold Futures



دیدแรงทดสอบแนวต้านสำคัญ

ภาพทางเทคนิคราคาทองคำราย 60 นาที รีบาวด์แรงกว่าระดับที่เราประมาณการณไว้ โดยขึ้นทดสอบแนวต้านสำคัญ 2001 ดอลลาร์แล้วเบรกขึ้นไปยืนได้ระยะสั้น หากกราฟไม่หลุดจากแนวรับดังกล่าว มองมีโอกาสตั้งขึ้นทดสอบแนวต้าน 2007-2010 ดอลลาร์ได้ แต่หากยืนไม่ได้ จะมีโอกาสกลับลงไปโซน 1995 ดอลลาร์

กลยุทธ์ Gold Futures

พอร์ต Short ต้นทุน 2001 ดอลลาร์ ตัดขาดทุนที่ 2005 ดอลลาร์แล้ว พอร์ตวางแนะนำ Wait and See

Support	Resistance				
2001 / 1995	2007 / 2010				
Contracts	Long	Short	Net	YTD	
Institution	1,547	624	+923	-1,598	
Foreign	12,981	11,814	+1,167	-20,149	
Local	9,120	11,210	-2,090	+21,747	

วันที่ 15 ก.พ. 2024
กองทุน SPDR ขายทองคำ 1.73 ตัน
ถือครองทองคำล่าสุดที่ 837.31 ตัน

DISCLAIMER: รายงานฉบับนี้จัดทำโดยบริษัทหลักทรัพย์ ที่ปรึกษาการลงทุน เอฟ เอส เอส อินเตอร์เนชั่นแนล จำกัด "บริษัท" ข้อมูลที่ปรากฏในรายงานฉบับนี้ถูกจัดทำขึ้นบนพื้นฐานของแหล่งข้อมูลที่เชื่อหรือควรเชื่อว่ามีที่น่าเชื่อถือ และ/หรือมีความถูกต้อง อย่างไรก็ตามบริษัทไม่รับรองความถูกต้องครบถ้วนของข้อมูลดังกล่าว ข้อมูลและความเห็นที่ปรากฏอยู่ในรายงานฉบับนี้อาจมีการเปลี่ยนแปลง แก้ไข หรือเพิ่มเติมได้ตลอดเวลาโดยไม่ต้องแจ้งให้ทราบล่วงหน้า บริษัทไม่มีความประสงค์ที่จะชักจูงหรือชี้ชวนให้ผู้ลงทุน ลงทุนซื้อหรือขายหลักทรัพย์ตามที่ปรากฏในรายงานฉบับนี้ รวมทั้งบริษัทไม่รับประกันผลตอบแทนหรือราคาของหลักทรัพย์ตามข้อมูลที่ปรากฏแต่อย่างใด บริษัทจึงไม่รับผิดชอบต่อความเสียหายใดๆ ที่เกิดขึ้นจากการนำข้อมูลหรือความเห็นในรายงานฉบับนี้ไปใช้ไม่ว่ากรณีใดก็ตาม ผู้ลงทุนควรศึกษาข้อมูลและใช้ดุลยพินิจอย่างรอบคอบในการตัดสินใจลงทุน

บริษัทของสงวนลิขสิทธิ์ในข้อมูลและความเห็นที่ปรากฏอยู่ในรายงานฉบับนี้ ห้ามมิให้ผู้ใดนำข้อมูลและความเห็นในรายงานฉบับนี้ไปใช้ประโยชน์ คัดลอก ตัดแปลง ทำซ้ำ นำออกแสดงหรือเผยแพร่ต่อสาธารณชนไม่ว่าทั้งหมดหรือบางส่วน โดยไม่ได้รับอนุญาตเป็นลายลักษณ์อักษรจากบริษัทล่วงหน้า การลงทุนในหลักทรัพย์มีความเสี่ยง ผู้ลงทุนควรศึกษาข้อมูลและพิจารณาอย่างรอบคอบก่อนการตัดสินใจลงทุน

บริษัทหลักทรัพย์ ฟินันเซีย ไซรัส จำกัด (มหาชน) อาจเป็นผู้ดูแลสภาพคล่อง (Market Maker) และผู้ออกใบสำคัญแสดงสิทธิอนุพันธ์ (Derivative Warrants) บนหลักทรัพย์ AAV, ADVANC, AEONTS, AMATA, ANAN, AOT, AP, BANPU, BBL, BCH, BCP, BCPG, BDMS, BEAUTY, BEC, BEM, BGRIM, BH, BJC, BLAND, BPP, BTS, CBG, CENTEL, CHG, CK, CKP, COM7, CPALL, CPF, CPN, DELTA, DTAC, EA, EGCO, EPG, ERW, ESSO, GFPT, GLOBAL, GPSC, GULF, GUNKUL, HANA, HMPRO, INTUCH, IRPC, IVL, JAS, JMT, KBANK, KCE, KKP, KTB, KTC, LH, MAJOR, MBK, MEGA, MINT, MTC, ORI, OSP, PLANB, PRM, PSH, PSL, PTG, PTT, PTTEP, PTTGC, QH, RATCH, ROBINS, RS, SAWAD, SCB, SCC, SGP, SIRI, SPALI, SPRC, STA, STEC, SUPER, TASCO, TCAP, THAI, THANI, TISCO, TKN, TMB, TOA, TOP, TPIPP, TRUE, TTW, TU, TVO, WHA และ SET50 Future โดยบริษัทฯ อาจจัดทำบทวิเคราะห์ของหลักทรัพย์อ้างอิงดังกล่าว ดังนั้น นักลงทุนควรศึกษารายละเอียดในหนังสือชี้ชวนของใบสำคัญแสดงสิทธิอนุพันธ์ดังกล่าวก่อนตัดสินใจลงทุน