

SET Index

**ติดตัวจากกรอบล่าง
มาติดแนวต้าน 1387 จุด**

เมื่อวานนี้ SET ปิดที่ระดับ 1385.11 จุด
(-6.62 จุด)

ภาพกราฟราย 60 นาที เคลื่อนที่ในกรอบ
Downtrend Channel โดยปรับตัวลงแรง
ถึงกรอบล่างซึ่งเป็นแนวรับสำคัญด้วยคือ
บริเวณ 1378 จุด ก่อนจะรีบาวด์ขึ้นสู่แนว
ต้านสำคัญ 1387 จุด และยังไม่สามารถผ่าน
ขึ้นไปได้ ในระยะสั้น หากกราฟยังไม่ขึ้นไป
ยืนเหนือ 1387 จุด อาจทำให้กราฟปรับตัว
ลงแรงอีกครั้ง แต่หากกลับไปยืนได้ จะลุ้นขึ้น
ต่อเนื่องไปปิด Gap ที่ 1391 จุด

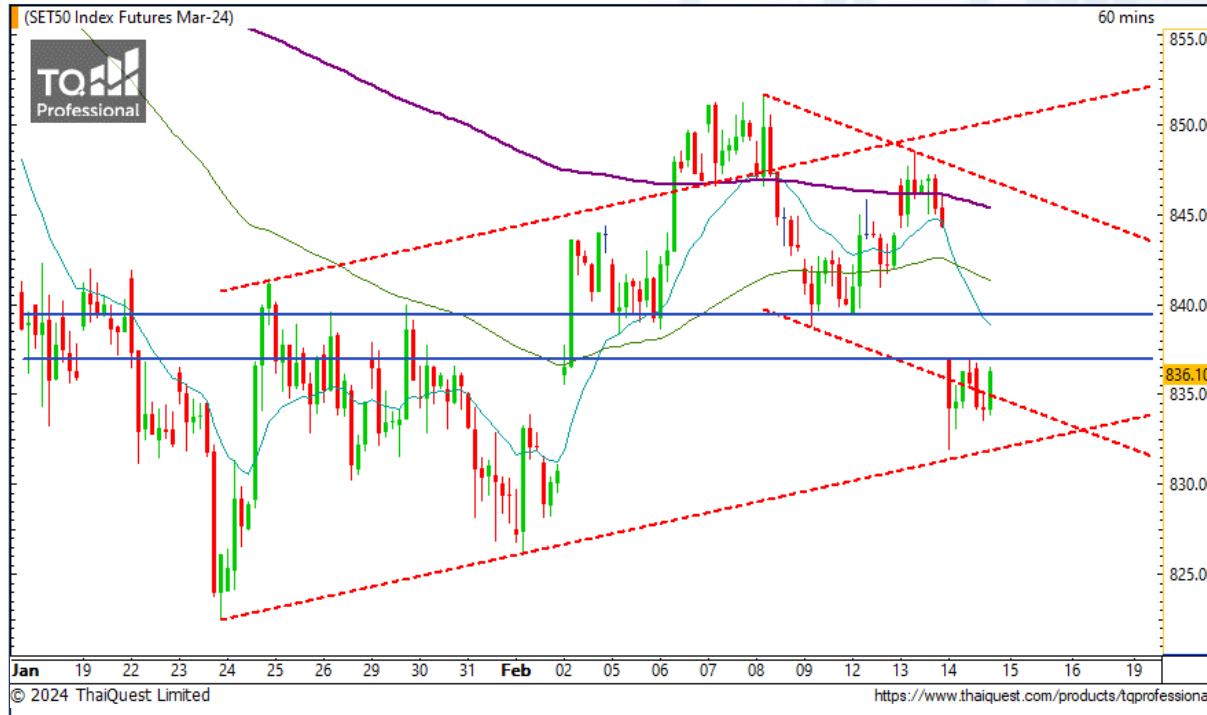


© 2024 ThaiQuest Limited

<https://www.thaiquest.com/products/tqprofessional/>

Support : 1382 / 1378 Resistance : 1387 / 1395

CHART INSIGHT SET50 Index Futures



หากริบาวด์ไม่แข็งแรงพอ

ให้ระวังการปรับตัวลง

14 ก.พ. 67 นักลงทุนต่างชาติ Short สุทธิ -17,776 สัญญา
 ค่า Basis ของ S50H24 อยู่ที่ -8.41 จุด
 กราฟราย 60 นาที มีกรอบการเคลื่อนที่ 2 แนวโน้ม เกิดในเวลาเดียวกัน โดยกราฟริบาวด์จากแนวรับโซนล่างของขาขึ้น แต่ก็เป็นการฟื้นตัวจากกรอบล่างของกรอบขาลงเช่นกัน ระยะสั้น กราฟมีโอกาสริบาวด์สู่แนวต้าน 837-839 จุด และหากยืน 839 จุด ได้ จะล้นขึ้นปิด Gap ที่ 844 จุด แต่หากไม่สามารถยืน 839 จุด ได้ จะมีโอกาสปรับตัวลงแรงอีกครั้ง โดยมีแนวรับสำคัญคือการลงไปปิด Gap ที่ 830 จุด

กลยุทธ์ SET50 Index Futures

พอร์ตวางแนะนำ Wait and See

Support	Resistance
833 / 830	837 / 839

Contracts	Long	Short	Net	YTD
Institution	36,411	30,145	+6,266	+11,332
Foreign	69,722	87,498	-17,776	-76,190
Local	101,750	90,240	+11,510	+64,858

STEC

Support 9.80
Resistance 10.10 / 10.50
Stop loss 9.60

คำแนะนำระยะสั้น (BUY)

กราฟทเบรกแนวต้านสำคัญ 9.60 บาท ขึ้นมา มองมี
โอกาสเป็นขาขึ้นต่อเนื่องโดยมีแนวต้านระยะสั้นที่ 10.10
และ 10.50 บาท



SISB

Support 38.75
Resistance 39.75 / 41.50
Stop loss 38

คำแนะนำระยะสั้น (BUY)

กราฟฟอร์มตัวแบบ Rounding Bottom เบรกแนวต้าน
38 บาท ขึ้นมาได้ มองมีโอกาสขึ้นต่อไปทดสอบแนวต้าน
หลัก 41.50 บาท ที่หากผ่านได้จะเป็น All Time High

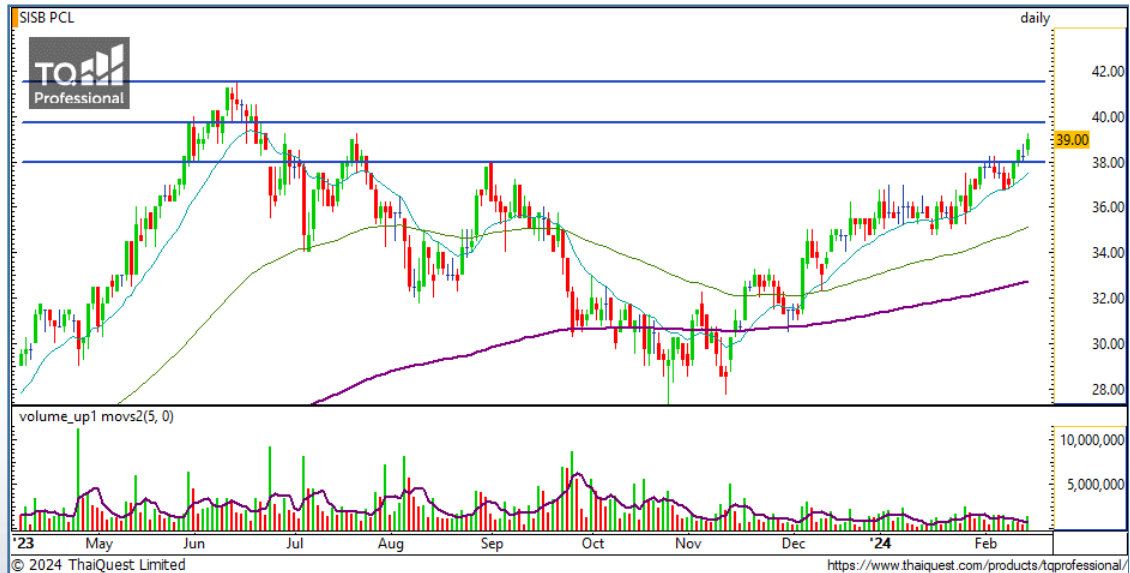
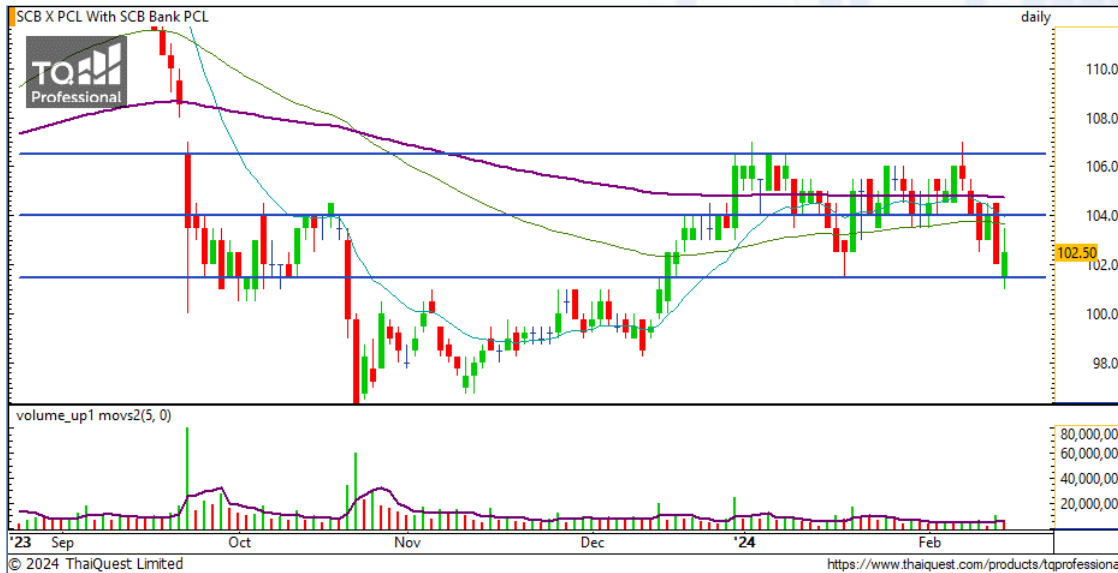


CHART INSIGHT | Swing Trading

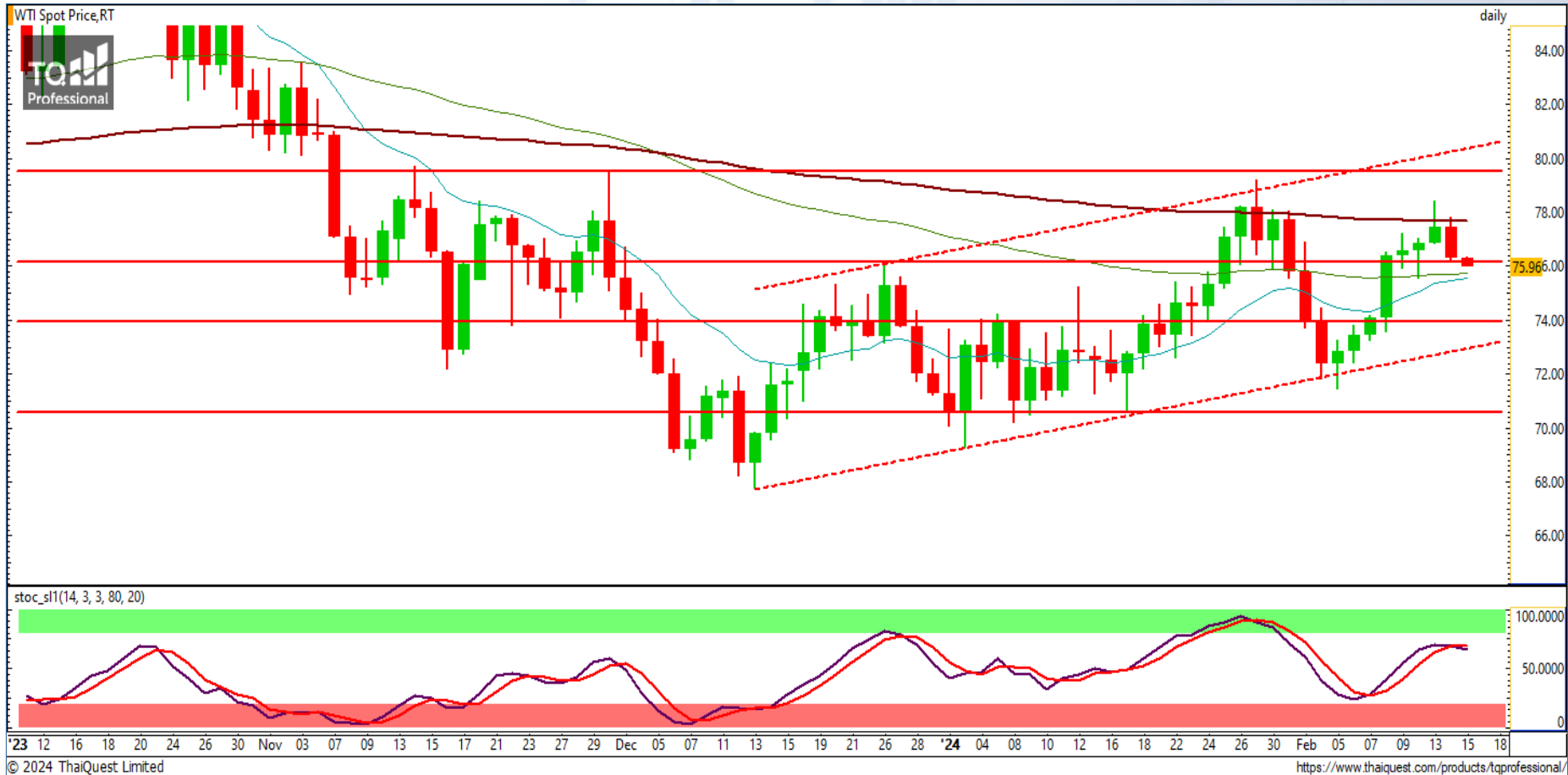


SCB	
Support	101.50
Resistance	104 / 106.50
Stop loss	100.50
คำแนะนำระยะสั้น (BUY)	
กราฟกลับตัวจากแนวรับ 101.50 บาท ขึ้นมา มองมีโอกาสตั้งตัวขึ้นไปทดสอบแนวต้าน 104 บาท และหากผ่านขึ้นไปได้จะมีลุ้นขึ้นไปหาแนวต้าน 106.50 บาท	



BCH	
Support	21.70
Resistance	22.30 / 23
Stop loss	21.40
คำแนะนำระยะสั้น (BUY)	
กราฟกลับตัวจากแนวรับสำคัญ 21.70 บาท ขึ้นมา มองมีโอกาสตั้งขึ้นไปทดสอบแนวสำคัญ 22.30 และ 23 บาท และหากผ่าน 23 บาท ขึ้นไปได้ จะกลายเป็นขาขึ้นต่อ	

CHART INSIGHT Commodity Market



Support

76 / 74

Resistance

79 / 82

ราคาน้ำมันดิบ WTI ปรับตัวลงแต่ยังยืนเหนืกระดับ 76 ดอลลาร์ สะท้อนถึงทิศทางบวกยังดีอยู่ หากไม่หลุดแนวดังกล่าวยังมองทิศทางมีโอกาสเป็นขาขึ้นรอทดสอบแนวต้าน 79 ดอลลาร์ ซึ่งหากฝ่าไปได้จะเป็นขาขึ้นชัดเจน แต่หากลงต่ำกว่า จะกลับสู่อรอบ Sideway หรือปรับตัวลงต่อไปแนวรับบริเวณ 72 ดอลลาร์ อีกครั้ง

CHART INSIGHT | Gold Futures



แก่งตัวกรอบแคบรอเลือกทิศทาง

ภาพทางเทคนิคราคาทองคำราย 60 นาที แก่งลงลึกก่อนรับवादกลับสู่ระดับเดิมแล้วแก่งตัวในกรอบแคบช่วง 1990-1993 ดอลลาร์ โดยหากผ่านกรอบบนขึ้นไปจะมีแนวต้านอีกก็คือ 1997 ดอลลาร์ แต่หากหลุดกรอบล่างลงมาแนวรับจะอยู่ที่ 1984 ดอลลาร์ ซึ่งน่าจะเลือกทิศทางได้เร็ว ๆ นี้ แต่ภาพรวมก่อนหน้าเป็นทิศทางลงที่มีโมเมนตัมมากกว่า

กลยุทธ์ Gold Futures

พอร์ต Short ต้นทุน 1993 ดอลลาร์ ปิดทำกำไรที่ 1985 ดอลลาร์ แล้ว พอร์ตว่างแนะนำ Wait and See

Support

1990 / 1984

Resistance

1993 / 1997

Contracts	Long	Short	Net	YTD
Institution	5,008	5,389	-381	-2,521
Foreign	29,673	44,081	-14,408	-21,316
Local	35,543	20,754	+14,789	+23,837

วันที่ 14 ก.พ. 2024

กองทุน SPDR ขายทองคำ 1.44 ตัน

ถือครองทองคำล่าสุดที่ 839.04 ตัน

DISCLAIMER: รายงานฉบับนี้จัดทำโดยบริษัทหลักทรัพย์ ที่ปรึกษาการลงทุน เอฟ เอส เอส อินเตอร์เนชั่นแนล จำกัด "บริษัท" ข้อมูลที่ปรากฏในรายงานฉบับนี้ถูกจัดทำขึ้นบนพื้นฐานของแหล่งข้อมูลที่เชื่อหรือควรเชื่อว่ามีที่น่าเชื่อถือ และ/หรือมีความถูกต้อง อย่างไรก็ตามบริษัทไม่รับรองความถูกต้องครบถ้วนของข้อมูลดังกล่าว ข้อมูลและความเห็นที่ปรากฏอยู่ในรายงานฉบับนี้อาจมีการเปลี่ยนแปลง แก้ไข หรือเพิ่มเติมได้ตลอดเวลาโดยไม่ต้องแจ้งให้ทราบล่วงหน้า บริษัทไม่มีความประสงค์ที่จะชักจูงหรือชี้ชวนให้ผู้ลงทุน ลงทุนซื้อหรือขายหลักทรัพย์ตามที่ปรากฏในรายงานฉบับนี้ รวมทั้งบริษัทไม่รับประกันผลตอบแทนหรือราคาของหลักทรัพย์ตามข้อมูลที่ปรากฏแต่อย่างใด บริษัทจึงไม่รับผิดชอบต่อความเสียหายใดๆ ที่เกิดขึ้นจากการนำข้อมูลหรือความเห็นในรายงานฉบับนี้ไปใช้ไม่ว่ากรณีใดก็ตาม ผู้ลงทุนควรศึกษาข้อมูลและใช้ดุลยพินิจอย่างรอบคอบในการตัดสินใจลงทุน

บริษัทของสงวนลิขสิทธิ์ในข้อมูลและความเห็นที่ปรากฏอยู่ในรายงานฉบับนี้ ห้ามมิให้ผู้ใดนำข้อมูลและความเห็นในรายงานฉบับนี้ไปใช้ประโยชน์ คัดลอก ตัดแปลง ทำซ้ำ นำออกแสดงหรือเผยแพร่ต่อสาธารณชนไม่ว่าทั้งหมดหรือบางส่วน โดยไม่ได้รับอนุญาตเป็นลายลักษณ์อักษรจากบริษัทล่วงหน้า การลงทุนในหลักทรัพย์มีความเสี่ยง ผู้ลงทุนควรศึกษาข้อมูลและพิจารณาอย่างรอบคอบก่อนการตัดสินใจลงทุน

บริษัทหลักทรัพย์ ฟินันเซีย ไซรัส จำกัด (มหาชน) อาจเป็นผู้ดูแลสภาพคล่อง (Market Maker) และผู้ออกใบสำคัญแสดงสิทธิอนุพันธ์ (Derivative Warrants) บนหลักทรัพย์ AAV, ADVANC, AEONTS, AMATA, ANAN, AOT, AP, BANPU, BBL, BCH, BCP, BCPG, BDMS, BEAUTY, BEC, BEM, BGRIM, BH, BJC, BLAND, BPP, BTS, CBG, CENTEL, CHG, CK, CKP, COM7, CPALL, CPF, CPN, DELTA, DTAC, EA, EGCO, EPG, ERW, ESSO, GFPT, GLOBAL, GPSC, GULF, GUNKUL, HANA, HMPRO, INTUCH, IRPC, IVL, JAS, JMT, KBANK, KCE, KKP, KTB, KTC, LH, MAJOR, MBK, MEGA, MINT, MTC, ORI, OSP, PLANB, PRM, PSH, PSL, PTG, PTT, PTTEP, PTTGC, QH, RATCH, ROBINS, RS, SAWAD, SCB, SCC, SGP, SIRI, SPALI, SPRC, STA, STEC, SUPER, TASCO, TCAP, THAI, THANI, TISCO, TKN, TMB, TOA, TOP, TPIPP, TRUE, TTW, TU, TVO, WHA และ SET50 Future โดยบริษัทฯ อาจจัดทำบทวิเคราะห์ของหลักทรัพย์อ้างอิงดังกล่าว ดังนั้น นักลงทุนควรศึกษารายละเอียดในหนังสือชี้ชวนของใบสำคัญแสดงสิทธิอนุพันธ์ดังกล่าวก่อนตัดสินใจลงทุน