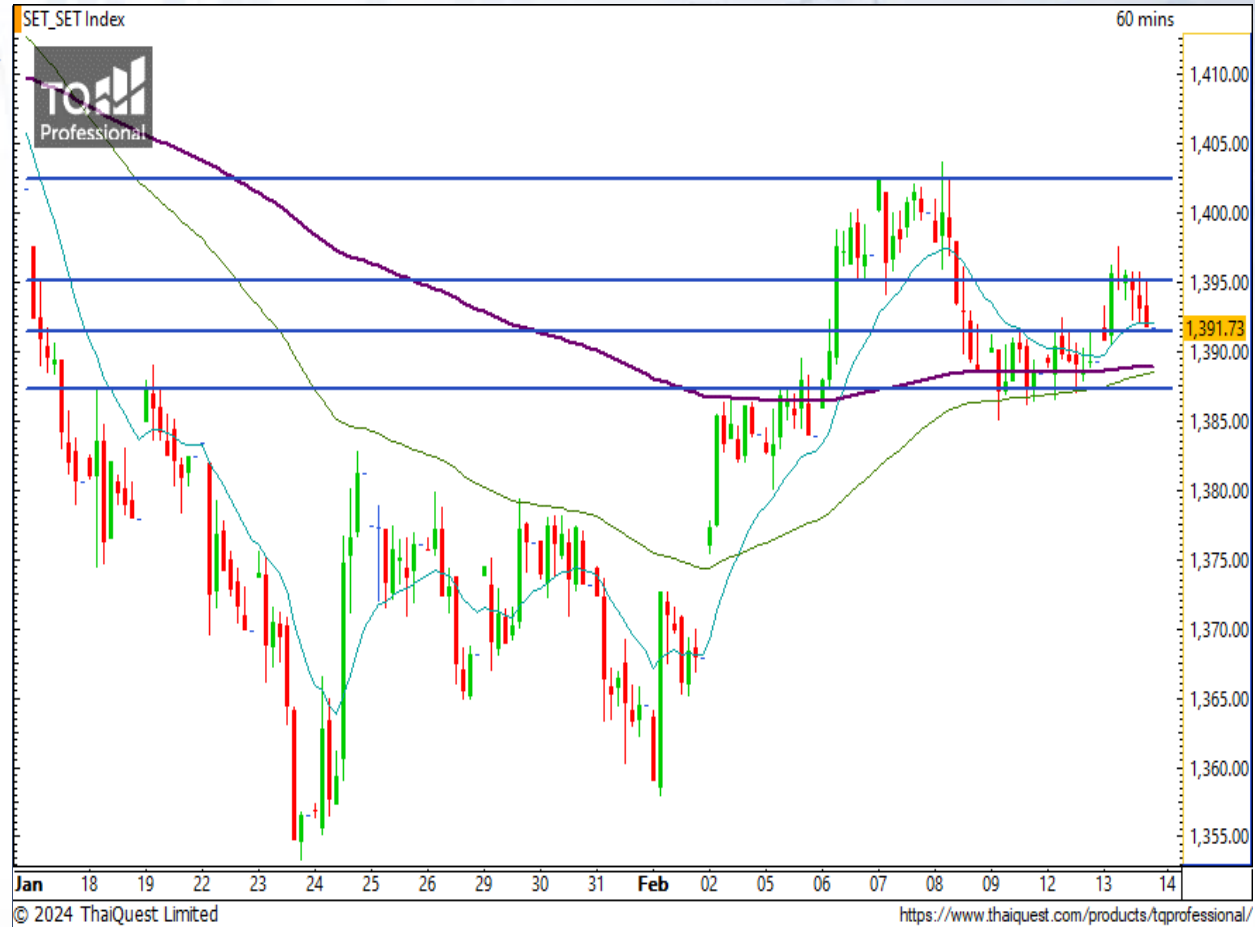


SET Index

ปิดยืนแนวรับระยะสั้น

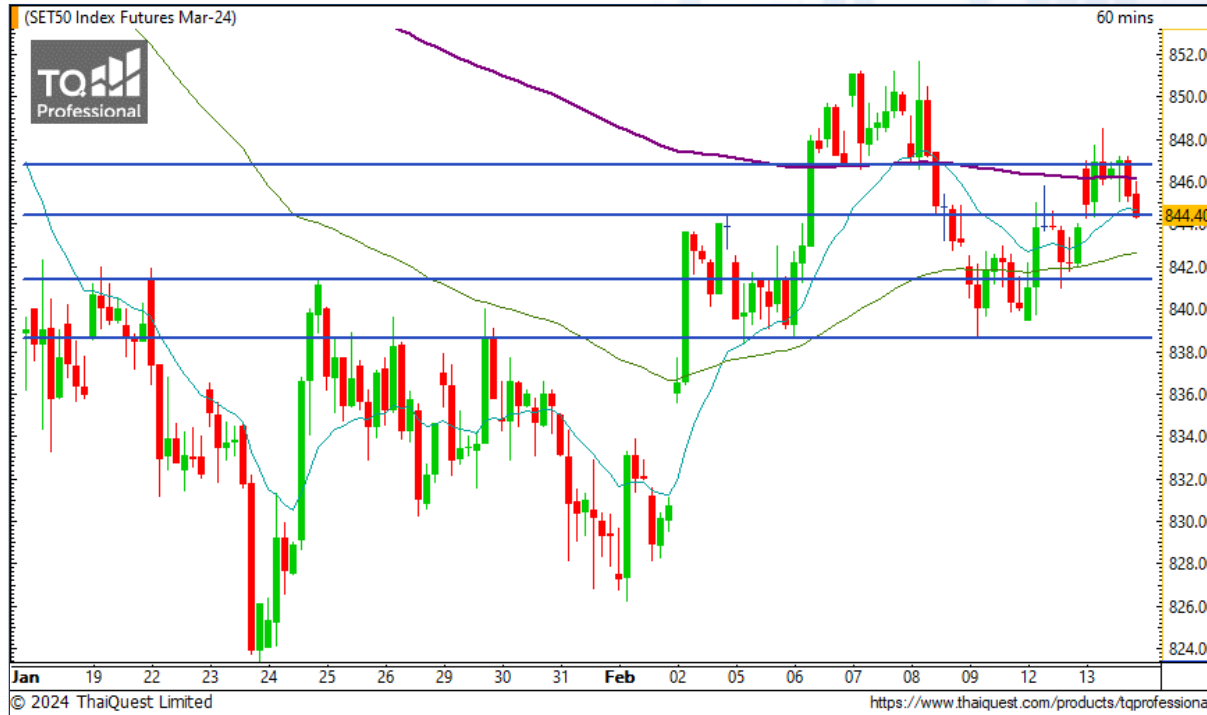
เมื่อวานนี้ SET ปิดที่ระดับ 1391.73 จุด (+2.43 จุด)

ภาพกราฟราย 60 นาที ช่วงเช้ามีแกว่งตัวขึ้นไปทดสอบแนวต้านสำคัญ 1395 จุด ตามคาดการณ์ ก่อนปรับตัวลงในช่วงบ่ายมาปิดที่แนวรับระยะสั้น 1391 จุด ซึ่ง ณ จุดนี้คงต้องจับตาดูอย่างใกล้ชิดคิดว่า SET จะมีแรงซ็อกกลับเข้ามา หรือจะถูกแรงขายหนักจนปรับตัวลงไปทดสอบแนวรับบริเวณ 1387 จุด อีกครั้ง อย่างไรก็ตาม หากยังไม่หลุด 1382 จุด ก็ยังถือว่ามีโมเมนตัมทางบวก



Support : 1391 / 1387 Resistance : 1395 / 1402

CHART INSIGHT SET50 Index Futures



ปรับตัวลงทดสอบแนวรับระยะสั้น

13 ก.พ. 67 นักลงทุนต่างชาติ Short สุทธิ -1,379 สัญญา
 ค่า Basis ของ S50H24 อยู่ที่ -6.54 จุด
 กราฟราย 60 นาที ดัดขึ้นชนแนวต้าน 846 จุด ตามคาด แต่ยังผ่านขึ้นไปยืนไม่ได้ จึงกลับตัวลงหาแนวรับ 844 จุด ระยะสั้น หากหลุดต่ำกว่าแนวรับ 844 จุด จะมีโอกาสปรับตัวลงสู่แนวรับสำคัญ 838 จุด และหากลงต่ำกว่านี้ จะกลายเป็นขาลงระยะสั้น

กลยุทธ์ SET50 Index Futures

พอร์ต Long ต้นทุน 841 จุด ถึงจุดทำกำไรแรกที่ 846 จุด แล้ว เป้าหมายถัดไป 851 จุด ปิดรักษากำไร หากลงต่ำกว่า 844 จุด

Support	Resistance
844 / 841	846 / 851

Contracts	Long	Short	Net	YTD
Institution	20,289	20,094	+195	+5,066
Foreign	58,410	59,789	-1,379	-58,414
Local	65,167	63,983	+1,184	+53,348

SJWD

Support 15.10
Resistance 15.70 / 16.20 / 16.70
Stop loss 14.80

คำแนะนำระยะสั้น (BUY)

กราฟทดสอบแนวต้านจาก Downtrend Line หากผ่าน
ได้จะมีโอกาสเป็นแนวโน้มขาขึ้นสูงเนื่องจากการเบรกรูปแบบ Inverted Head and Shoulder ด้วย

PSL

Support 8.35
Resistance 8.75 / 8.90 / 9.15
Stop loss 8.20

คำแนะนำระยะสั้น (BUY)

กราฟเบรกรูปแบบ Bullish Flag ขึ้นมา มองมีโอกาสเป็น
แนวโน้มขาขึ้นใหม่ โดยมีแนวต้านระยะสั้น 8.55 บาท ที่
รอบนี้มีโอกาสผ่านได้ไม่ยากนักคอยกันอยู่



CHART INSIGHT | Swing Trading



OSP

Support	20.70
Resistance	21.30 / 21.80
Stop loss	20.20

คำแนะนำระยะสั้น (BUY)

กราฟปรับตัวกลับขึ้นแนวรับ 20.70 บาท พร้อมระดับ Volume ขึ้นแรงเหนือค่าเฉลี่ย มองมีโอกาสติดตัวขึ้นต่อเนื่องไปทดสอบแนวต้าน 21.30 และ 21.80 บาท



AH

Support	26
Resistance	27.25 / 28
Stop loss	25.50

คำแนะนำระยะสั้น (BUY)

กราฟกลับตัวจากแนวรับสำคัญ 26 บาท ขึ้นมา มองมีโอกาสตั้งขึ้นต่อไปทดสอบแนวสำคัญ 27.25 และ 28 บาท แต่หากเกิดลงต่ำกว่า 25.50 บาท กราฟจะเป็นขาลง

CHART INSIGHT Commodity Market



Support

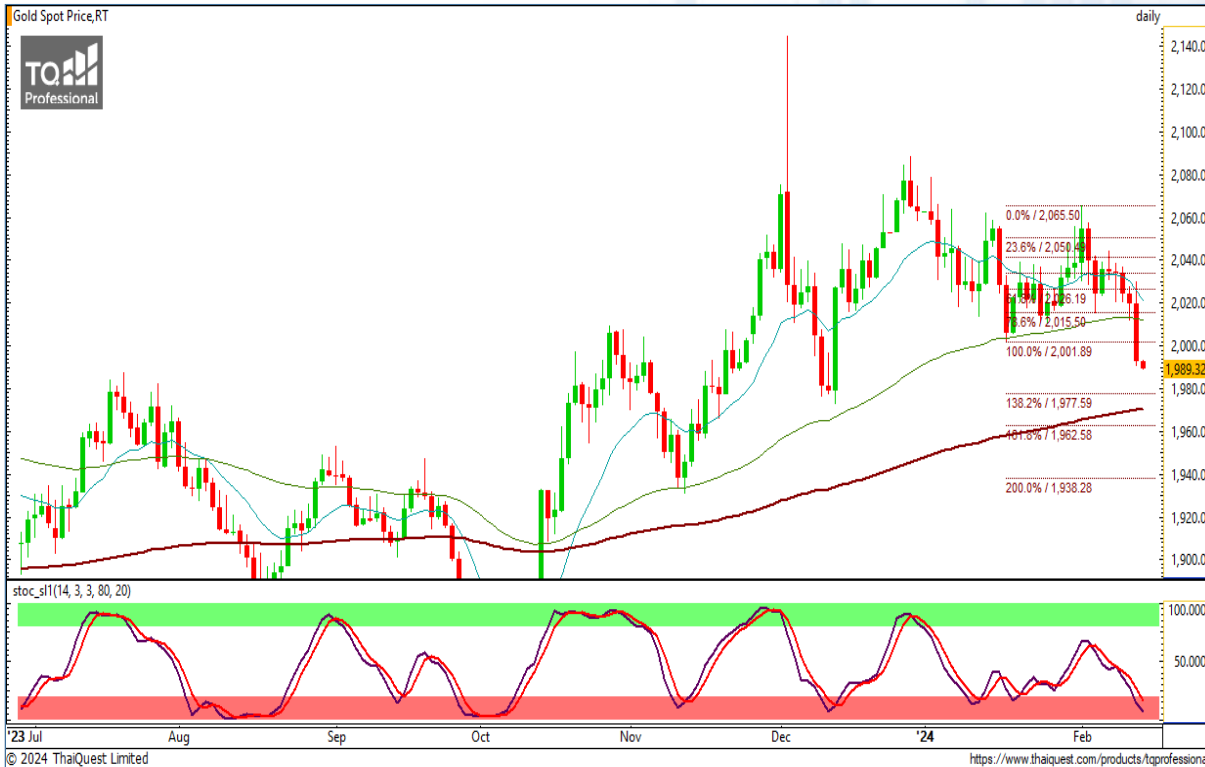
76 / 74

Resistance

79 / 82

ราคาน้ำมันดิบ WTI ยังยืนเหนือระดับ 76 ดอลลาร์ สะท้อนถึงทิศทางบวกยังดีอยู่ หากไม่หลุดแนวดังกล่าว ยังมองทิศทางมีโอกาสเป็นขาขึ้นรอทดสอบแนวต้าน 79 ดอลลาร์ ซึ่งหากผ่านไปได้จะเป็นขาขึ้นชัดเจน

CHART INSIGHT | Gold Futures



ปรับตัวลงแรงต่ำ 2000 อีกครั้ง

ภาพทางเทคนิคราคาทองคำรายวัน ปรับตัวลงแรงหลังรับทราบตัวเลขเศรษฐกิจสำคัญในค่าคืนที่ผ่านมา โดยร่วงลงแรงหลุดแนวรับสำคัญ 2001 ดอลลาร์ลงมาเป็นที่เรียบร้อย และเป็นการทำ New Low ในรอบเกือบ 2 เดือน!!

ระยะสั้น หากไม่สามารถกลับไปยืนเหนือระดับ 2001 ดอลลาร์ได้ อาจมีโอกาปรับตัวลงสู่แนวรับ 1977 และ 1962 ดอลลาร์

กลยุทธ์ Gold Futures

พอร์ต Short ต้นทุน 2029 ดอลลาร์ ปิดทำกำไรที่ 2020 ดอลลาร์ (เป็นอย่างน้อย) ไปแล้ว พอร์ตว่างแนะนำ Wait and See

วันที่ 13 ก.พ. 2024

กองทุน SPDR ขายทองคำ 1.44 ตัน

ถือครองทองคำล่าสุดที่ 840.48 ตัน

Support	Resistance
1977 / 1962	1990 / 2001

Contracts	Long	Short	Net	YTD
Institution	2,529	3,052	-523	-2,140
Foreign	23,724	19,879	+3,845	-6,908
Local	16,704	20,026	-3,322	+9,048

DISCLAIMER: รายงานฉบับนี้จัดทำโดยบริษัทหลักทรัพย์ ที่ปรึกษาการลงทุน เอฟ เอส เอส อินเตอร์เนชั่นแนล จำกัด "บริษัท" ข้อมูลที่ปรากฏในรายงานฉบับนี้ถูกจัดทำขึ้นบนพื้นฐานของแหล่งข้อมูลที่เชื่อหรือควรเชื่อว่ามีที่น่าเชื่อถือ และ/หรือมีความถูกต้อง อย่างไรก็ตามบริษัทไม่รับรองความถูกต้องครบถ้วนของข้อมูลดังกล่าว ข้อมูลและความเห็นที่ปรากฏอยู่ในรายงานฉบับนี้อาจมีการเปลี่ยนแปลง แก้ไข หรือเพิ่มเติมได้ตลอดเวลาโดยไม่ต้องแจ้งให้ทราบล่วงหน้า บริษัทไม่มีความประสงค์ที่จะชักจูงหรือชี้ชวนให้ผู้ลงทุน ลงทุนซื้อหรือขายหลักทรัพย์ตามที่ปรากฏในรายงานฉบับนี้ รวมทั้งบริษัทไม่รับประกันผลตอบแทนหรือราคาของหลักทรัพย์ตามข้อมูลที่ปรากฏแต่อย่างใด บริษัทจึงไม่รับผิดชอบต่อความเสียหายใดๆ ที่เกิดขึ้นจากการนำข้อมูลหรือความเห็นในรายงานฉบับนี้ไปใช้ไม่ว่ากรณีใดก็ตาม ผู้ลงทุนควรศึกษาข้อมูลและใช้ดุลยพินิจอย่างรอบคอบในการตัดสินใจลงทุน

บริษัทของสงวนลิขสิทธิ์ในข้อมูลและความเห็นที่ปรากฏอยู่ในรายงานฉบับนี้ ห้ามมิให้ผู้ใดนำข้อมูลและความเห็นในรายงานฉบับนี้ไปใช้ประโยชน์ คัดลอก ตัดแปลง ทำซ้ำ นำออกแสดงหรือเผยแพร่ต่อสาธารณชนไม่ว่าทั้งหมดหรือบางส่วน โดยไม่ได้รับอนุญาตเป็นลายลักษณ์อักษรจากบริษัทล่วงหน้า การลงทุนในหลักทรัพย์มีความเสี่ยง ผู้ลงทุนควรศึกษาข้อมูลและพิจารณาอย่างรอบคอบก่อนการตัดสินใจลงทุน

บริษัทหลักทรัพย์ ฟินันเซีย ไซรัส จำกัด (มหาชน) อาจเป็นผู้ดูแลสภาพคล่อง (Market Maker) และผู้ออกใบสำคัญแสดงสิทธิอนุพันธ์ (Derivative Warrants) บนหลักทรัพย์ AAV, ADVANC, AEONTS, AMATA, ANAN, AOT, AP, BANPU, BBL, BCH, BCP, BCPG, BDMS, BEAUTY, BEC, BEM, BGRIM, BH, BJC, BLAND, BPP, BTS, CBG, CENTEL, CHG, CK, CKP, COM7, CPALL, CPF, CPN, DELTA, DTAC, EA, EGCO, EPG, ERW, ESSO, GFPT, GLOBAL, GPSC, GULF, GUNKUL, HANA, HMPRO, INTUCH, IRPC, IVL, JAS, JMT, KBANK, KCE, KKP, KTB, KTC, LH, MAJOR, MBK, MEGA, MINT, MTC, ORI, OSP, PLANB, PRM, PSH, PSL, PTG, PTT, PTTEP, PTTGC, QH, RATCH, ROBINS, RS, SAWAD, SCB, SCC, SGP, SIRI, SPALI, SPRC, STA, STEC, SUPER, TASCO, TCAP, THAI, THANI, TISCO, TKN, TMB, TOA, TOP, TPIPP, TRUE, TTW, TU, TVO, WHA และ SET50 Future โดยบริษัทฯ อาจจัดทำบทวิเคราะห์ของหลักทรัพย์อ้างอิงดังกล่าว ดังนั้น นักลงทุนควรศึกษารายละเอียดในหนังสือชี้ชวนของใบสำคัญแสดงสิทธิอนุพันธ์ดังกล่าวก่อนตัดสินใจลงทุน