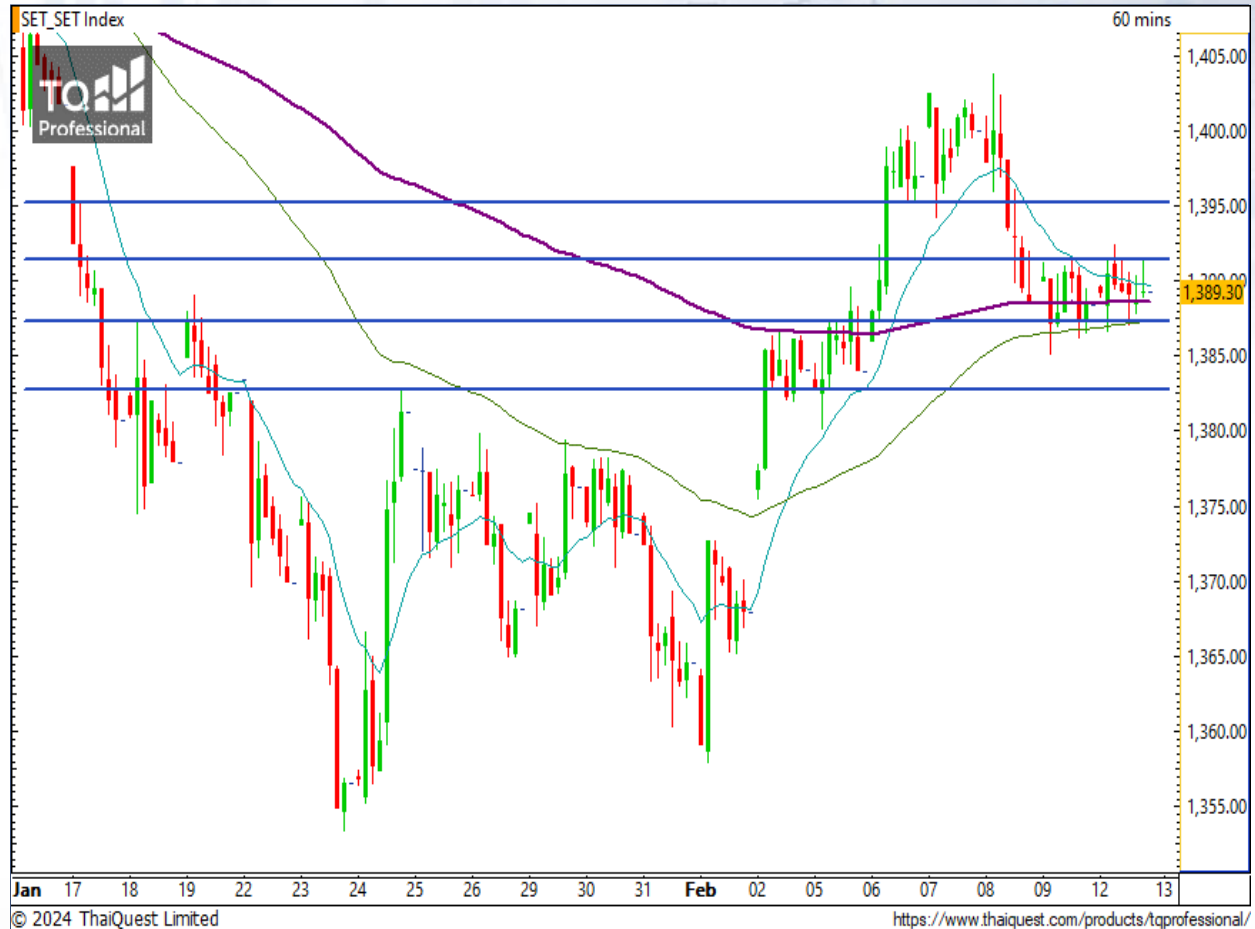


SET Index

แนวโน้มในกรอบแคบรอเลือกทิศทาง

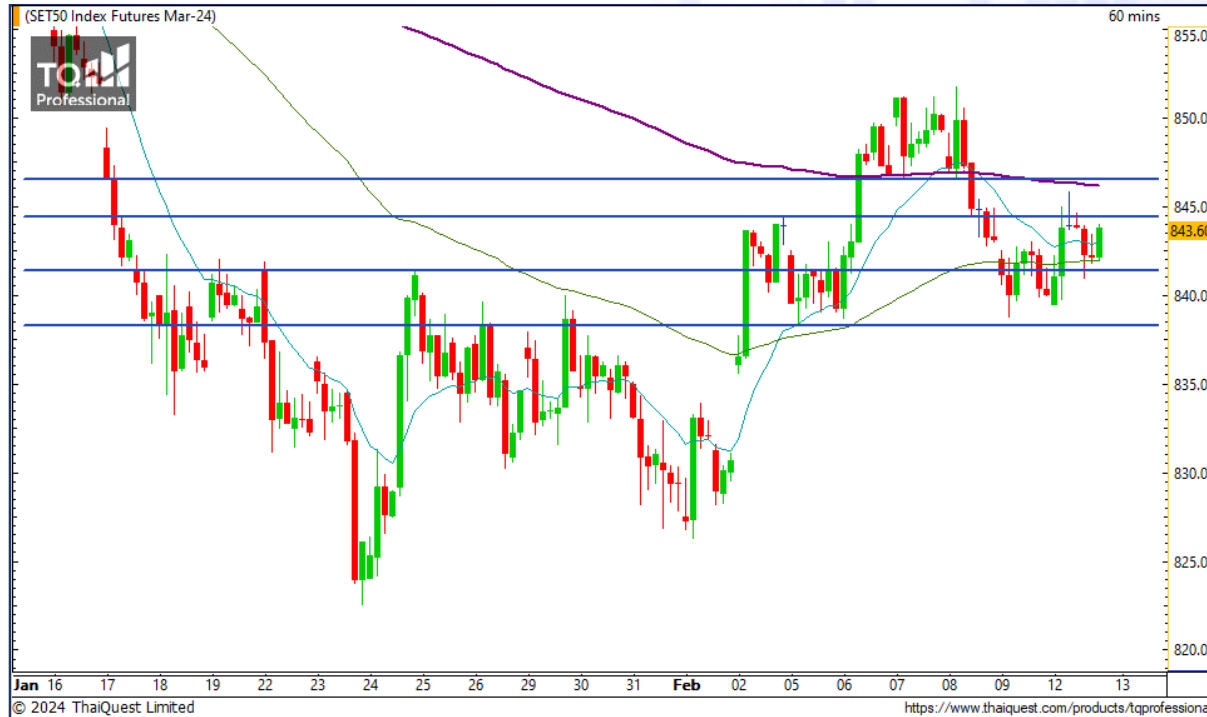
เมื่อวานนี้ SET ปิดที่ระดับ 1389.30 จุด (+0.93 จุด)

ภาพกราฟราย 60 นาที แนวโน้มในกรอบแคบมากบริเวณ 1387-1391 จุด ทั้งนี้อาจเพราะตลาดหุ้นต่างประเทศปิดทำการหลายที่ทำให้มูลค่าการซื้อขายยังไม่กลับมา คาดว่าหากตลาดหุ้นทั่วโลกเปิดทำการได้ตามปกติ ก็จะทำให้ SET พร้อมเลือกทิศทางที่ชัดเจนได้ โดยยังมีโมเมนตัมทางบวกมากกว่าลบ



Support : 1387 / 1382 Resistance : 1391 / 1395

CHART INSIGHT SET50 Index Futures



ยก Low รอเลือกทิศทางชัดเจน

12 ก.พ. 67 นักลงทุนต่างชาติ Long สุทธิ +15,762 สัญญา
 ค่า Basis ของ S50H24 อยู่ที่ -5.92 จุด
 กราฟราย 60 นาที แกว่งตัวในผันผวนในกรอบ 838-844 จุด โดยมีโมเมนตัมเชิงบวกมากกว่าลบเพราะกราฟมีการยก Low ต่อเนื่อง อย่างไรก็ตาม เราจะได้เห็นการเลือกทิศทางที่ชัดเจนในเร็ว ๆ นี้ โดยมองว่าจะมีโอกาสขึ้นไปที่บริเวณ 846 และ 851 จุด มากกว่าโอกาสที่จะลงมาหลุด 838 จุด

กลยุทธ์ SET50 Index Futures

พอร์ต Long ต้นทุน 841 จุด รอทำกำไรที่ 846 และ 851 จุด ตัดขาดทุนหากลงต่ำกว่า 838 จุด

Support	Resistance
841 / 838	844 / 846

Contracts	Long	Short	Net	YTD
Institution	23,537	23,589	-52	+4,871
Foreign	59,093	43,331	+15,762	-57,035
Local	60,509	76,219	-15,710	+52,164

PLANB

Support 8.95
 Resistance 9.20 / 9.40 / 9.60
 Stop loss 8.85

คำแนะนำระยะสั้น (BUY)

กราฟทดสอบแนวต้านสำคัญ 9.05 บาท มีโอกาสผ่านขึ้นไปสูง มองแนวต้านถัดไปบริเวณ 9.20 บาท หากผ่านได้จะเป็นการเบรก Downtrend Line เพื่อจบภาพทางลบด้วย

TU

Support 15.60
 Resistance 16 / 16.30 / 16.60
 Stop loss 15.30

คำแนะนำระยะสั้น (BUY)

กราฟภาพใหญ่ล่อเบรก Downtrend Line ลุ้นจบภาพขาลงใหญ่ ระยะสั้นเบรกแนว 15.20-15.60 บาท ขึ้นมาได้ มองมีโอกาสขึ้นต่อเนื่องเป็นขาขึ้นรอบใหม่



CHART INSIGHT | Swing Trading



EPG

Support	7.50
Resistance	7.85 / 8.10 / 8.50
Stop loss	7.40

คำแนะนำระยะสั้น (BUY)

กราฟรีบาวด์กลับขึ้นแนวรับ 7.50 บาท มองมีโอกาสติดตัวขึ้นต่อเนื่องไปทดสอบแนวต้าน 7.85 และ 8.10 บาท แต่หากยังมีแรงบวกต่อจนผ่าน 8.50 บาท จะกลายเป็นขาขึ้น



SABUY

Support	5
Resistance	5.30 / 5.60
Stop loss	4.90

คำแนะนำระยะสั้น (BUY)

กราฟกลับตัวจากแนวรับสำคัญ 4.90 บาท ขึ้นมา ผ่าน Spread ช่วง 5 บาท ได้อีกครั้ง มองมีโอกาสติดแรงตามค่าสถิติในอดีต โดยมองแนวต้านสำคัญ 5.60 บาท

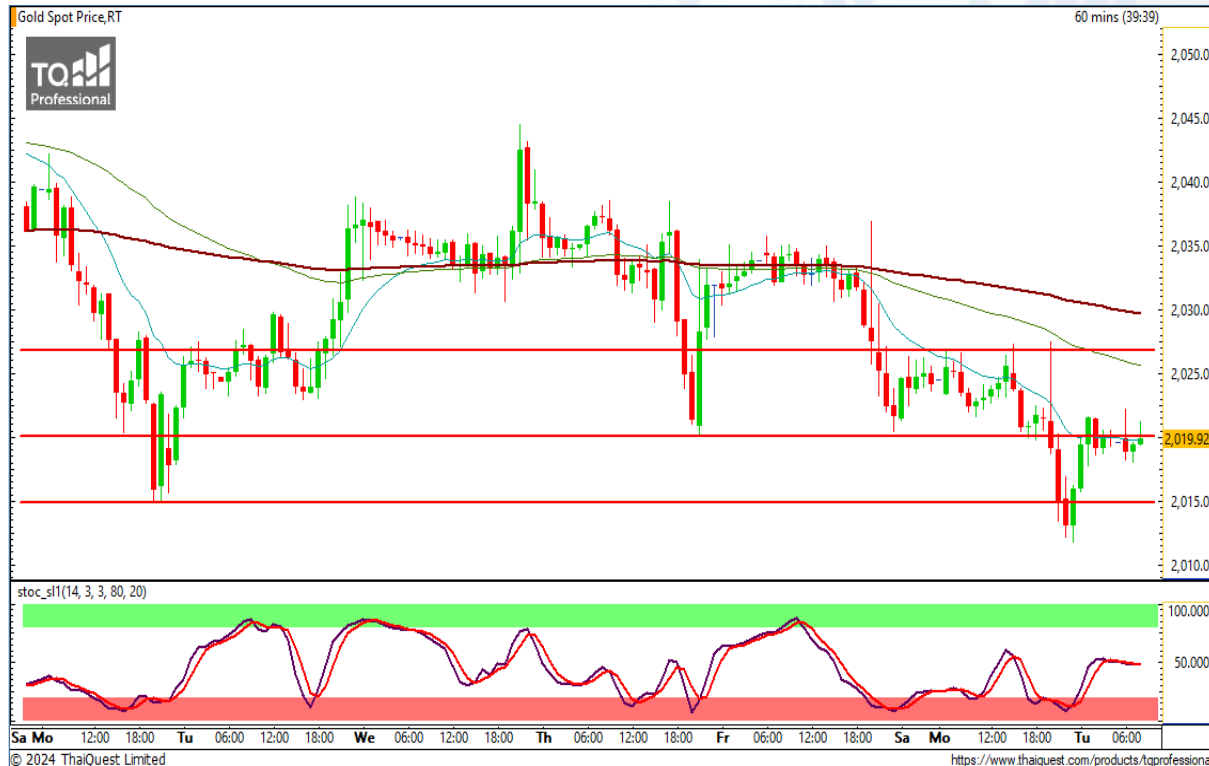
CHART INSIGHT Commodity Market



Support	Resistance
76 / 74	79 / 82

ราคาน้ำมันดิบ WTI ยังยืนเหนือระดับ 76 ดอลลาร์ สะท้อนถึงทิศทางบวกยังดีอยู่ หากไม่หลุดแนวดังกล่าว ยังมองทิศทางมีโอกาสเป็นขาขึ้นรอทดสอบแนวต้าน 79 ดอลลาร์

CHART INSIGHT | Gold Futures



ชนแนวต้านก่อนทำ New Low

ภาพทางเทคนิคราคาทองคำราย 60 นาที ขึ้นไปชนแนวต้าน 2027 ดอลลาร์ตามที่เราคาดการณ์ไว้ แต่เมื่อไม่สามารถผ่านขึ้นไปยืนได้ จึงเกิดการปรับตัวลงมา แต่ถือว่าปรับตัวค่อนข้างแรงเกินคาด โดยร่างทำ New low หลุดแนวรับ 2014 ดอลลาร์ลงไป ตอนนี้แม้จะรีบาวด์มาบริเวณ 2020 ดอลลาร์อีกครั้ง แต่ยังคงมองว่ามีโอกาสเป็นเพียงการรีบาวด์เพื่อลงต่อ

กลยุทธ์ Gold Futures

พอร์ต Long ต้นทุน 2020 ดอลลาร์ปิดหากำไรที่ 2027 ดอลลาร์แล้ว พอร์ตว่างแนะนำ Wait and See

Support	Resistance
2018 / 2014	2020 / 2023

Contracts	Long	Short	Net	YTD
Institution	1,625	2,232	-607	-1,617
Foreign	18,937	24,115	-5,178	-10,753
Local	20,584	14,799	+5,785	+12,370

วันที่ 12 ก.พ. 2024
กองทุน SPDR ไม่เปลี่ยนแปลง
ถือครองทองคำเท่าเดิมที่ 841.92 ตัน

DISCLAIMER: รายงานฉบับนี้จัดทำโดยบริษัทหลักทรัพย์ ที่ปรึกษาการลงทุน เอฟ เอส เอส อินเตอร์เนชั่นแนล จำกัด "บริษัท" ข้อมูลที่ปรากฏในรายงานฉบับนี้ถูกจัดทำขึ้นบนพื้นฐานของแหล่งข้อมูลที่เชื่อหรือควรเชื่อว่ามีที่น่าเชื่อถือ และ/หรือมีความถูกต้อง อย่างไรก็ตามบริษัทไม่รับรองความถูกต้องครบถ้วนของข้อมูลดังกล่าว ข้อมูลและความเห็นที่ปรากฏอยู่ในรายงานฉบับนี้อาจมีการเปลี่ยนแปลง แก้ไข หรือเพิ่มเติมได้ตลอดเวลาโดยไม่ต้องแจ้งให้ทราบล่วงหน้า บริษัทไม่มีความประสงค์ที่จะชักจูงหรือชี้ชวนให้ผู้ลงทุน ลงทุนซื้อหรือขายหลักทรัพย์ตามที่ปรากฏในรายงานฉบับนี้ รวมทั้งบริษัทไม่รับประกันผลตอบแทนหรือราคาของหลักทรัพย์ตามข้อมูลที่ปรากฏแต่อย่างใด บริษัทจึงไม่รับผิดชอบต่อความเสียหายใดๆ ที่เกิดขึ้นจากการนำข้อมูลหรือความเห็นในรายงานฉบับนี้ไปใช้ไม่ว่ากรณีใดก็ตาม ผู้ลงทุนควรศึกษาข้อมูลและใช้ดุลยพินิจอย่างรอบคอบในการตัดสินใจลงทุน

บริษัทของสงวนลิขสิทธิ์ในข้อมูลและความเห็นที่ปรากฏอยู่ในรายงานฉบับนี้ ห้ามมิให้ผู้ใดนำข้อมูลและความเห็นในรายงานฉบับนี้ไปใช้ประโยชน์ คัดลอก ตัดแปลง ทำซ้ำ นำออกแสดงหรือเผยแพร่ต่อสาธารณชนไม่ว่าทั้งหมดหรือบางส่วน โดยไม่ได้รับอนุญาตเป็นลายลักษณ์อักษรจากบริษัทล่วงหน้า การลงทุนในหลักทรัพย์มีความเสี่ยง ผู้ลงทุนควรศึกษาข้อมูลและพิจารณาอย่างรอบคอบก่อนการตัดสินใจลงทุน

บริษัทหลักทรัพย์ ฟินันเซีย ไซรัส จำกัด (มหาชน) อาจเป็นผู้ดูแลสภาพคล่อง (Market Maker) และผู้ออกใบสำคัญแสดงสิทธิอนุพันธ์ (Derivative Warrants) บนหลักทรัพย์ AAV, ADVANC, AEONTS, AMATA, ANAN, AOT, AP, BANPU, BBL, BCH, BCP, BCPG, BDMS, BEAUTY, BEC, BEM, BGRIM, BH, BJC, BLAND, BPP, BTS, CBG, CENTEL, CHG, CK, CKP, COM7, CPALL, CPF, CPN, DELTA, DTAC, EA, EGCO, EPG, ERW, ESSO, GFPT, GLOBAL, GPSC, GULF, GUNKUL, HANA, HMPRO, INTUCH, IRPC, IVL, JAS, JMT, KBANK, KCE, KKP, KTB, KTC, LH, MAJOR, MBK, MEGA, MINT, MTC, ORI, OSP, PLANB, PRM, PSH, PSL, PTG, PTT, PTTEP, PTTGC, QH, RATCH, ROBINS, RS, SAWAD, SCB, SCC, SGP, SIRI, SPALI, SPRC, STA, STEC, SUPER, TASCOS, TCAP, THAI, THANI, TISCO, TKN, TMB, TOA, TOP, TPIPP, TRUE, TTW, TU, TVO, WHA และ SET50 Future โดยบริษัทฯ อาจจัดทำบทวิเคราะห์ของหลักทรัพย์อ้างอิงดังกล่าว ดังนั้น นักลงทุนควรศึกษารายละเอียดในหนังสือชี้ชวนของใบสำคัญแสดงสิทธิอนุพันธ์ดังกล่าวก่อนตัดสินใจลงทุน