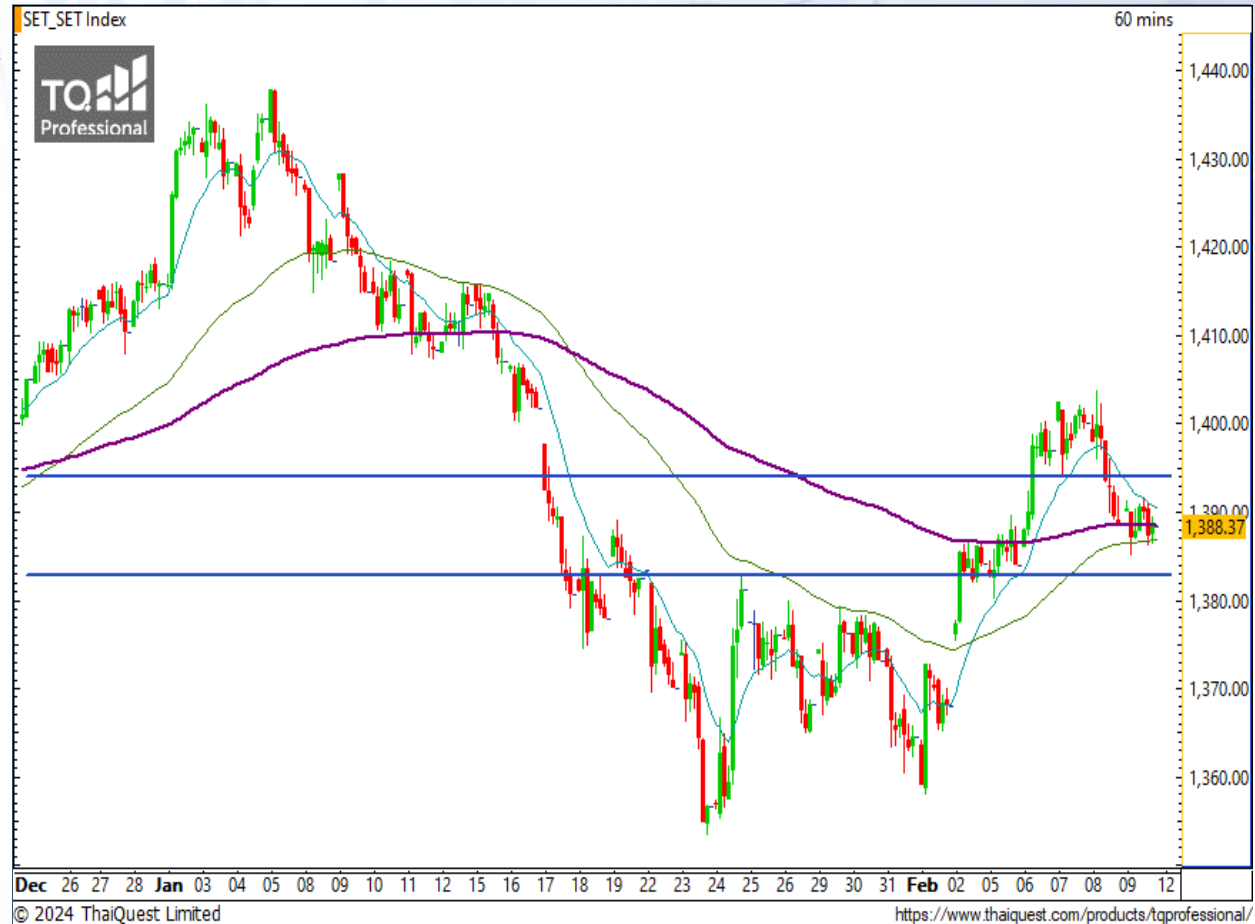


SET Index

แกว่งตัวผันผวนที่แนวรับสำคัญ

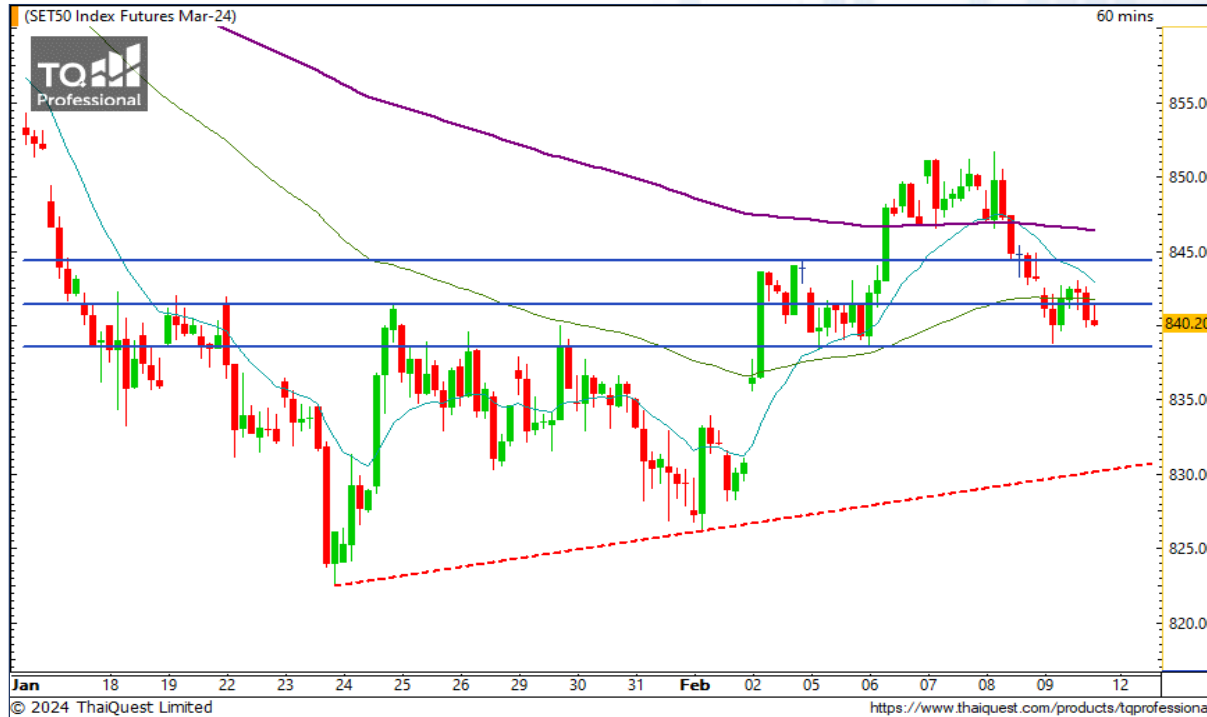
วันศุกร์ที่ผ่านมา SET ปิดที่ระดับ 1388.37 จุด (-0.23 จุด)

ภาพกราฟราย 60 นาที แกว่งตัวผันผวนในกรอบแคบบริเวณแนวรับสำคัญ 1388 จุด ซึ่งนอกจากจะเป็นแนวรับสำคัญจากยอดและฐานเก่าในอดีตแล้ว ยังเป็นแนวสำคัญจาก MA200 อีกด้วย และถ้ายืนเหนือแนวต้นกล่าวได้ มองโอกาสตั้งตัวแรงขึ้นทดสอบแนวต้าน 1394 และ 1402 จุด อีกครั้ง



Support : 1388 / 1382 Resistance : 1394 / 1402

CHART INSIGHT SET50 Index Futures



แกว่งตัวรอบ 838-844 จุด

9 ก.พ. 67 นักลงทุนต่างชาติ Short สุทธิ
-9,460 สัญญา
ค่า Basis ของ S50H24 อยู่ที่ -8.38 จุด
กราฟราย 60 นาที แกว่งตัวในผันผวนในกรอบ 838-844 จุด โดยจะมีโมเมนตัมเชิงบวกมากขึ้นหากยืนเหนือระดับ 841 จุด ขึ้นไป อย่างไรก็ตาม แม้ระยะสั้นจะเป็น Sideway แต่ภาพรวมยังเป็นทิศทางบวก มองมีโอกาสกลับตัวขึ้นต่อเนื่องอีกครั้ง

กลยุทธ์ SET50 Index Futures

พอร์ต Long ต้นทุน 841 จุด รอทำกำไรที่ 846 และ 851 จุด ตัดขาดทุนหากลงต่ำกว่า 838 จุด

Support	Resistance
838 / 835	841 / 844

Contracts	Long	Short	Net	YTD
Institution	21,180	22,785	-1,605	+4,923
Foreign	42,651	52,111	-9,460	-72,797
Local	75,839	64,774	+11,065	+67,874

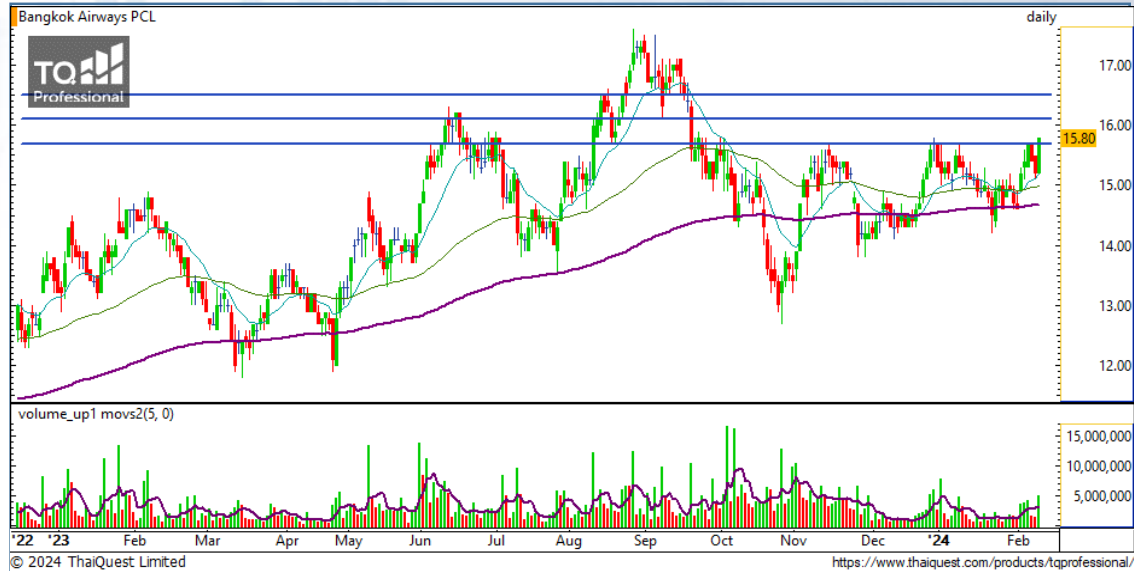
CHART INSIGHT Momentum Trading

BA

Support 15.50
Resistance 16.10 / 16.50 / 17.10
Stop loss 15.20

คำแนะนำระยะสั้น (BUY)

กราฟเบรกแนวต้าน 15.70 บาท ขึ้นมา มองมีโอกาสขึ้นต่อเนื่องเป็นขาขึ้นรอบใหม่เพื่อไปทดสอบแนวต้านบริเวณ 16.50 และ 17.10 บาท



A5

Support 3.20
Resistance 3.32 / 3.40 / 3.48
Stop loss 3.14

คำแนะนำระยะสั้น (BUY)

กราฟเบรกแนวต้านสำคัญ 3.20 บาท ขึ้นมาพร้อม Volume เหนือค่าเฉลี่ย มองมีโอกาสเป็นแนวโน้มขาขึ้นใหม่ในระยะสั้น มองแนวต้านสำคัญ 3.40 และ 3.48 บาท



CHART INSIGHT | Swing Trading



JPARK	
Support	6.65
Resistance	6.95 / 7.20
Stop loss	6.50
คำแนะนำระยะสั้น (BUY)	
กราฟรีบาวด์กลับขึ้นแนวรับ 6.65 บาท พร้อม Volume เริ่มขยับขึ้นมา มองมีโอกาสติดตัวขึ้นต่อเนื่องไปทดสอบแนวต้าน 7.20 บาท	



PIN	
Support	4.78
Resistance	4.92 / 5.05 / 5.20
Stop loss	4.74
คำแนะนำระยะสั้น (BUY)	
กราฟกลับตัวขึ้นแบบยก Low ขึ้นเหนือแนวรับสำคัญ 4.78 บาท มองมีโอกาสตั้งขึ้นต่อเนื่อง โดยมองแนวต้านสำคัญที่สุด 5.20 บาท	

CHART INSIGHT Commodity Market



Support

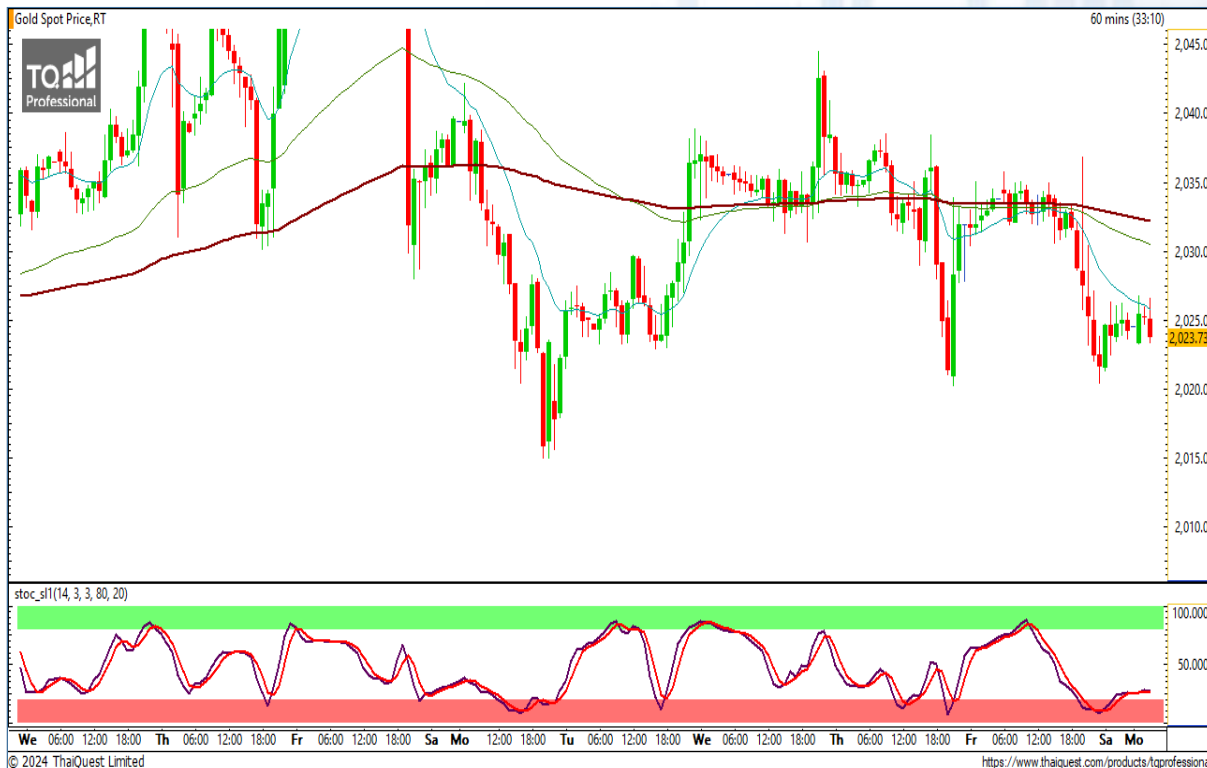
76 / 74

Resistance

79 / 82

ราคาน้ำมันดิบ WTI ยังยืนเหนือระดับ 76 ดอลลาร์ สะท้อนถึงทิศทางบวกยังดีอยู่ หากไม่หลุดแนวดังกล่าว ยังมองทิศทางมีโอกาสเป็นขาขึ้นรอทดสอบแนวต้าน 79 ดอลลาร์

CHART INSIGHT | Gold Futures



ทดสอบแนวรับลึก ลุ้นรีบาวด์แรง

ภาพทางเทคนิคราคาทองคำราย 60 นาที ปรับตัวลงลึกถึงระดับแนวรับ 2020 ดอลลาร์ อีกครั้ง มองภาพรวมมีโอกาสดีดขึ้นไปทดสอบแนวต้านบริเวณ 2030 และ 2036 ดอลลาร์ อีกครั้ง แนะนำใช้กลยุทธ์ Swingtrade ดักเปิด Long โซนแนวรับ 2020+- เพื่อทำกำไรบริเวณแนวต้านดังกล่าว

กลยุทธ์ Gold Futures

พอร์ต Long ต้นทุน 2030 ดอลลาร์ ตัดขาดทุนที่ 2027 ดอลลาร์ แล้ว พอร์ตว่างแนะนำ Long บริเวณ 2020-2022 ดอลลาร์ เพื่อทำกำไรบริเวณ 2030 และ 2036 ดอลลาร์ ตัดขาดทุนหากลงต่ำกว่า 1818 ดอลลาร์

Support

2020 / 2014

Resistance

2030 / 2036

Contracts	Long	Short	Net	YTD
Institution	1,611	1,816	-205	-1,010
Foreign	19,295	19,466	-171	-5,575
Local	14,522	14,146	+376	+6,585

วันที่ 9 ก.พ. 2024

กองทุน SPDR ขายทองคำ 1.74 ตัน

ถือครองทองคำล่าสุดที่ 841.92 ตัน

DISCLAIMER: รายงานฉบับนี้จัดทำโดยบริษัทหลักทรัพย์ ที่ปรึกษาการลงทุน เอฟ เอส เอส อินเตอร์เนชั่นแนล จำกัด "บริษัท" ข้อมูลที่ปรากฏในรายงานฉบับนี้ถูกจัดทำขึ้นบนพื้นฐานของแหล่งข้อมูลที่เชื่อหรือควรเชื่อว่ามีที่น่าเชื่อถือ และ/หรือมีความถูกต้อง อย่างไรก็ตามบริษัทไม่รับรองความถูกต้องครบถ้วนของข้อมูลดังกล่าว ข้อมูลและความเห็นที่ปรากฏอยู่ในรายงานฉบับนี้อาจมีการเปลี่ยนแปลง แก้ไข หรือเพิ่มเติมได้ตลอดเวลาโดยไม่ต้องแจ้งให้ทราบล่วงหน้า บริษัทไม่มีความประสงค์ที่จะชักจูงหรือชี้ชวนให้ผู้ลงทุน ลงทุนซื้อหรือขายหลักทรัพย์ตามที่ปรากฏในรายงานฉบับนี้ รวมทั้งบริษัทไม่รับประกันผลตอบแทนหรือราคาของหลักทรัพย์ตามข้อมูลที่ปรากฏแต่อย่างใด บริษัทจึงไม่รับผิดชอบต่อความเสียหายใดๆ ที่เกิดขึ้นจากการนำข้อมูลหรือความเห็นในรายงานฉบับนี้ไปใช้ไม่ว่ากรณีใดก็ตาม ผู้ลงทุนควรศึกษาข้อมูลและใช้ดุลยพินิจอย่างรอบคอบในการตัดสินใจลงทุน

บริษัทของสงวนลิขสิทธิ์ในข้อมูลและความเห็นที่ปรากฏอยู่ในรายงานฉบับนี้ ห้ามมิให้ผู้ใดนำข้อมูลและความเห็นในรายงานฉบับนี้ไปใช้ประโยชน์ คัดลอก ตัดแปลง ทำซ้ำ นำออกแสดงหรือเผยแพร่ต่อสาธารณชนไม่ว่าทั้งหมดหรือบางส่วน โดยไม่ได้รับอนุญาตเป็นลายลักษณ์อักษรจากบริษัทล่วงหน้า การลงทุนในหลักทรัพย์มีความเสี่ยง ผู้ลงทุนควรศึกษาข้อมูลและพิจารณาอย่างรอบคอบก่อนการตัดสินใจลงทุน

บริษัทหลักทรัพย์ ฟินันเซีย ไซรัส จำกัด (มหาชน) อาจเป็นผู้ดูแลสภาพคล่อง (Market Maker) และผู้ออกใบสำคัญแสดงสิทธิอนุพันธ์ (Derivative Warrants) บนหลักทรัพย์ AAV, ADVANC, AEONTS, AMATA, ANAN, AOT, AP, BANPU, BBL, BCH, BCP, BCPG, BDMS, BEAUTY, BEC, BEM, BGRIM, BH, BJC, BLAND, BPP, BTS, CBG, CENTEL, CHG, CK, CKP, COM7, CPALL, CPF, CPN, DELTA, DTAC, EA, EGCO, EPG, ERW, ESSO, GFPT, GLOBAL, GPSC, GULF, GUNKUL, HANA, HMPRO, INTUCH, IRPC, IVL, JAS, JMT, KBANK, KCE, KKP, KTB, KTC, LH, MAJOR, MBK, MEGA, MINT, MTC, ORI, OSP, PLANB, PRM, PSH, PSL, PTG, PTT, PTTEP, PTTGC, QH, RATCH, ROBINS, RS, SAWAD, SCB, SCC, SGP, SIRI, SPALI, SPRC, STA, STEC, SUPER, TASCO, TCAP, THAI, THANI, TISCO, TKN, TMB, TOA, TOP, TPIPP, TRUE, TTW, TU, TVO, WHA และ SET50 Future โดยบริษัทฯ อาจจัดทำบทวิเคราะห์ของหลักทรัพย์อ้างอิงดังกล่าว ดังนั้น นักลงทุนควรศึกษารายละเอียดในหนังสือชี้ชวนของใบสำคัญแสดงสิทธิอนุพันธ์ดังกล่าวก่อนตัดสินใจลงทุน