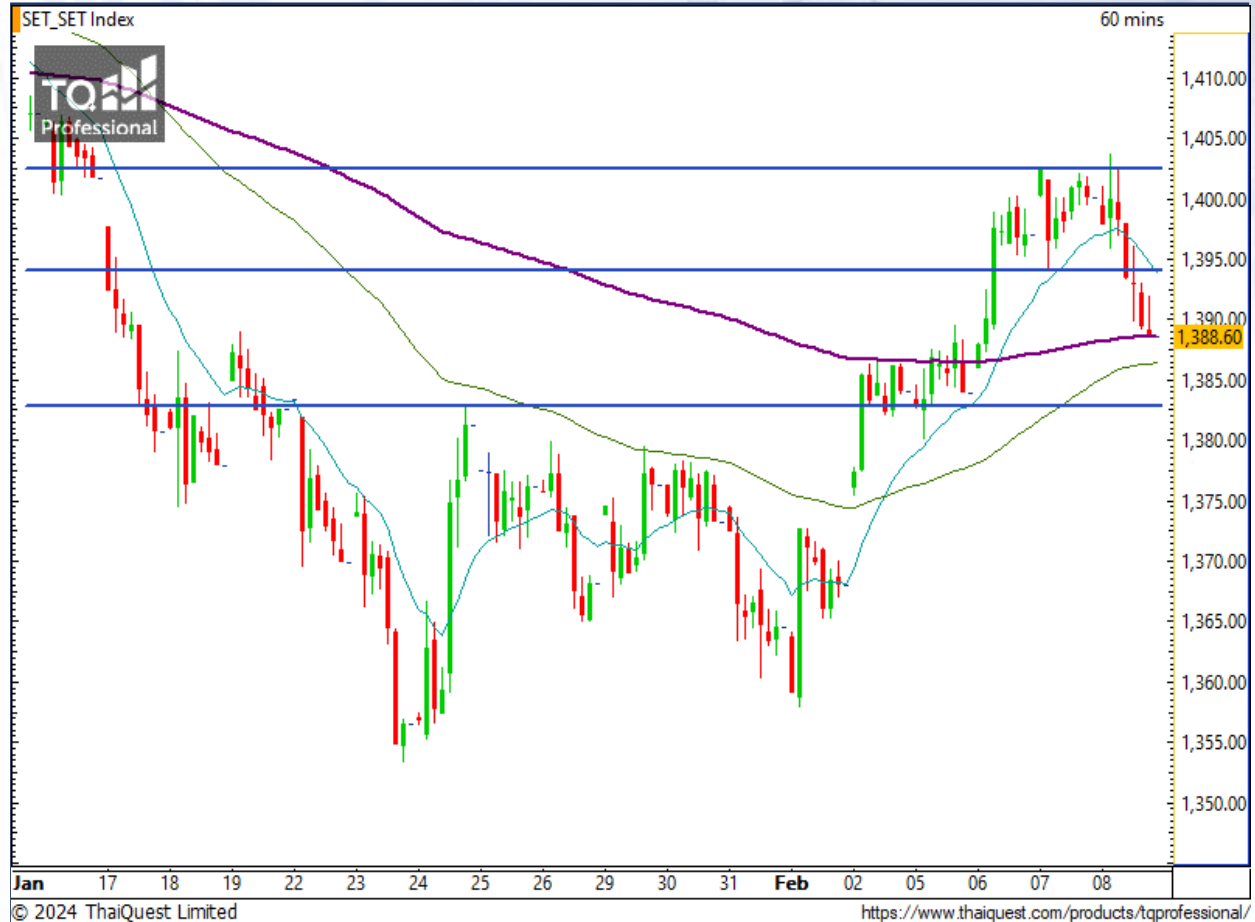


SET Index

ย่อตัวแรง แต่ยังมีแนวโน้มรับสำคัญ

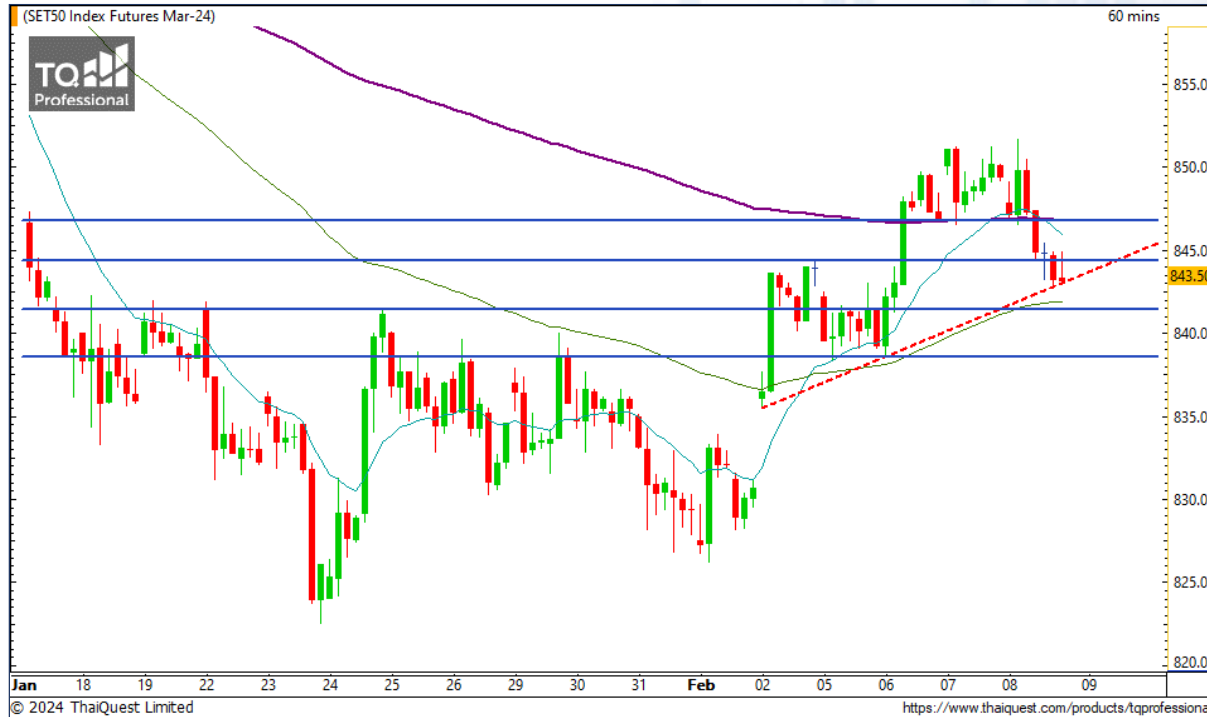
เมื่อวานนี้ SET ปิดที่ระดับ 1388.60 จุด (-11.42 จุด)

ภาพกราฟราย 60 นาที ปรับตัวลงแรงหลุดแนวรับ 1393 จุด ลงมาถึงโซนแนวรับสำคัญบริเวณ 1389 จุด ซึ่งเป็นระดับของ MA200 ด้วย ดังนั้น จุดนี้คือจุดวัดใจ SET ที่มีโอกาสออกได้ทั้งการรีบาวด์กลับ หรือหลุดแนวรับลงต่อเนื่อง ซึ่งหากเป็นกรณีหลังจะมีแนวรับสำคัญที่ 1382-1378 จุด หากหลุด จะทำให้ภาพขาขึ้นมีโอกาสจบลง



Support : 1388 / 1382 Resistance : 1393 / 1402

CHART INSIGHT SET50 Index Futures



ปรับตัวลงทดสอบแนวรับสำคัญ

8 ก.พ. 67 นักลงทุนต่างชาติ Short สุทธิ
-12,886 สัญญา
ค่า Basis ของ S50H24 อยู่ที่ -6.12 จุด
กราฟราย 60 นาที ปรับตัวลงแรงมาที่แนวรับสำคัญ
จากเส้น Uptrend Line มองมีโอกาสรีบาวด์ได้ตัวไป
โซน 846-848 จุด อีกครั้ง ก่อนตัดสินใจว่าจะปรับตัว
ลงต่อเพื่อทำรูปแบบหัวแหลมไหล่ หรือติดตัวขึ้นเป็น
ทิศทางขาขึ้นต่อ

กลยุทธ์ SET50 Index Futures

พอร์ตวางแนะนำ Long บริเวณ 841 จุด เพื่อทำกำไร
ระยะสั้นที่ 846 และ 851 จุด ตัดขาดทุนหากลงต่ำ
กว่า 838 จุด

Support	Resistance				
841 / 838	844 / 846				
Contracts	Long	Short	Net	YTD	
Institution	39,599	30,918	+8,681	+6,528	
Foreign	58,037	70,923	-12,886	-63,337	
Local	98,551	94,346	+4,205	+56,809	

BSRC

Support 9.25
Resistance 9.60 / 9.80 / 10.10
Stop loss 9.15

คำแนะนำระยะสั้น (BUY)

กราฟเบรกแนวต้าน 9.25-9.35 บาท ขึ้นมา มองมีโอกาส
เร่งตัวขึ้นต่อเนื่องเป็นขาขึ้นรอบใหม่เพื่อไปทดสอบแนว
ต้านบริเวณ 9.80 และ 10.10 บาท

MOSHI

Support 53.25
Resistance 55.50 / 57
Stop loss 52.50

คำแนะนำระยะสั้น (BUY)

กราฟเบรก Downtrend Line ขึ้นมาพร้อมระดับวอลุ่มพุ่ง
สูงเหนือค่าเฉลี่ย มองมีโอกาสขึ้นต่อเนื่องเป็นขาขึ้นใหม่
โดยมีแนวต้านสำคัญบริเวณ 55.50 บาท

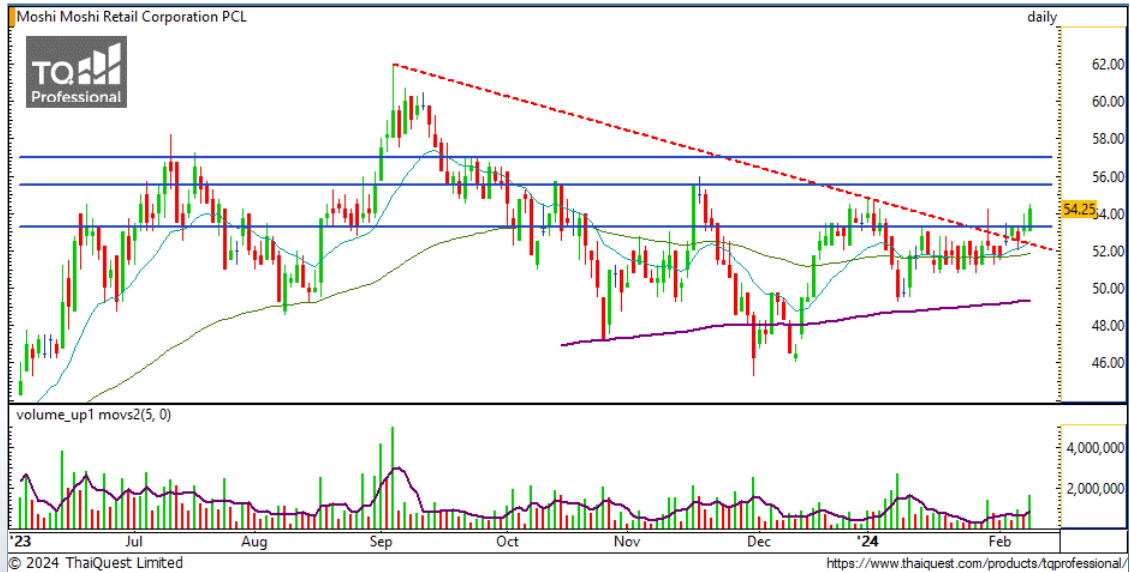


CHART INSIGHT | Swing Trading



ILM

Support	22
Resistance	22.60 / 23 / 23.60
Stop loss	21.70

คำแนะนำระยะสั้น (BUY)

กราฟรีบาวด์กลับจากแนวรับสำคัญโซนล่างของ Channel และภาพรวมระยะยาวเป็นทิศทางขาขึ้นชัดเจน มองมีโอกาสตีดขึ้นต่อเนื่องโดยมีแนวต้านระยะสั้นที่ 22.60 บาท



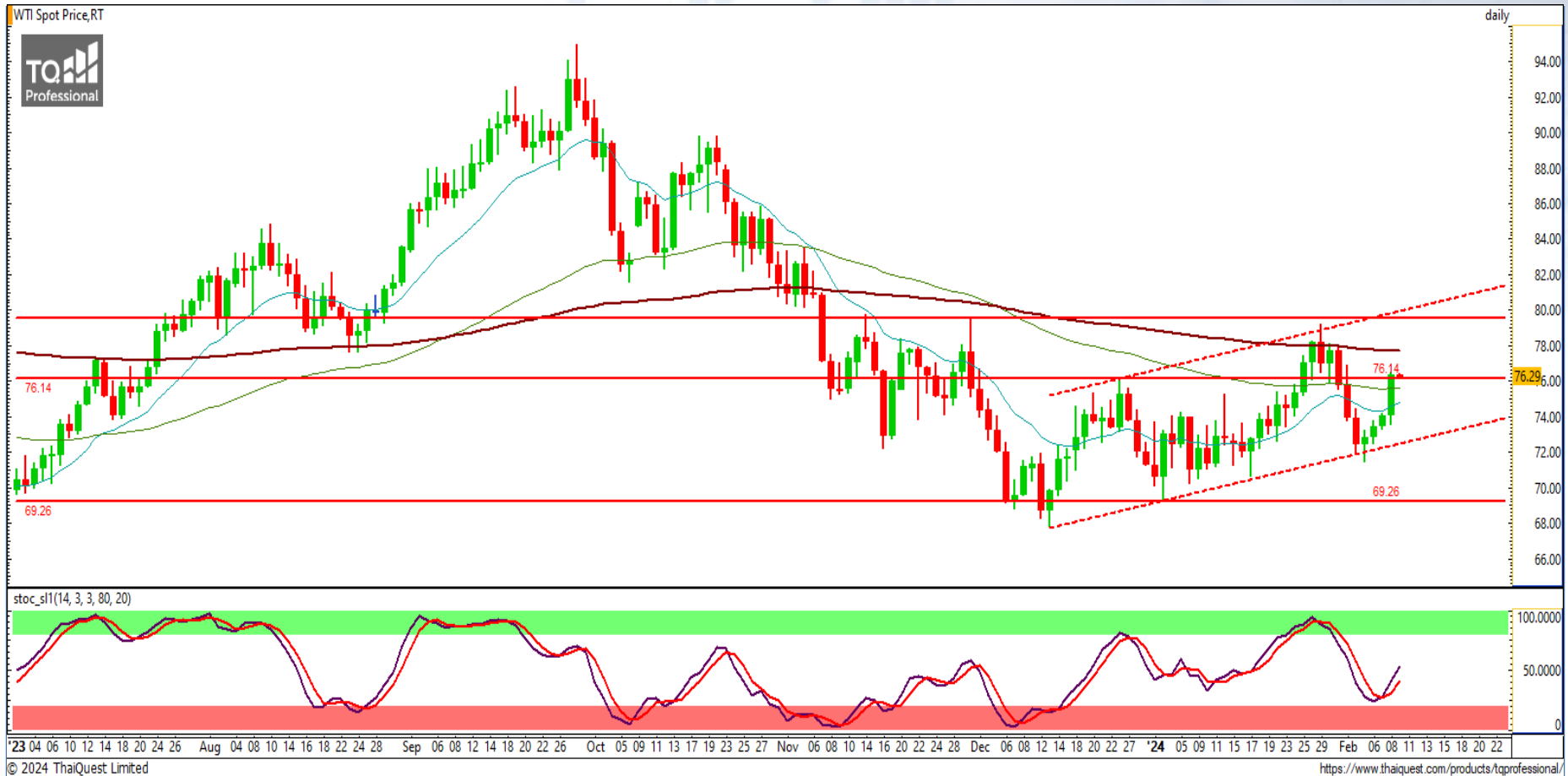
SUSCO

Support	4.66
Resistance	4.82 / 4.92 / 5.05
Stop loss	4.58

คำแนะนำระยะสั้น (BUY)

กราฟกลับตัวขึ้นยืนเหนือแนวรับสำคัญ 4.66 บาท มองมีโอกาสตั้งขึ้นต่อเนื่อง โดยมองแนวต้านสำคัญที่สุด 4.92 และ 5.05 บาท

CHART INSIGHT Commodity Market



Support

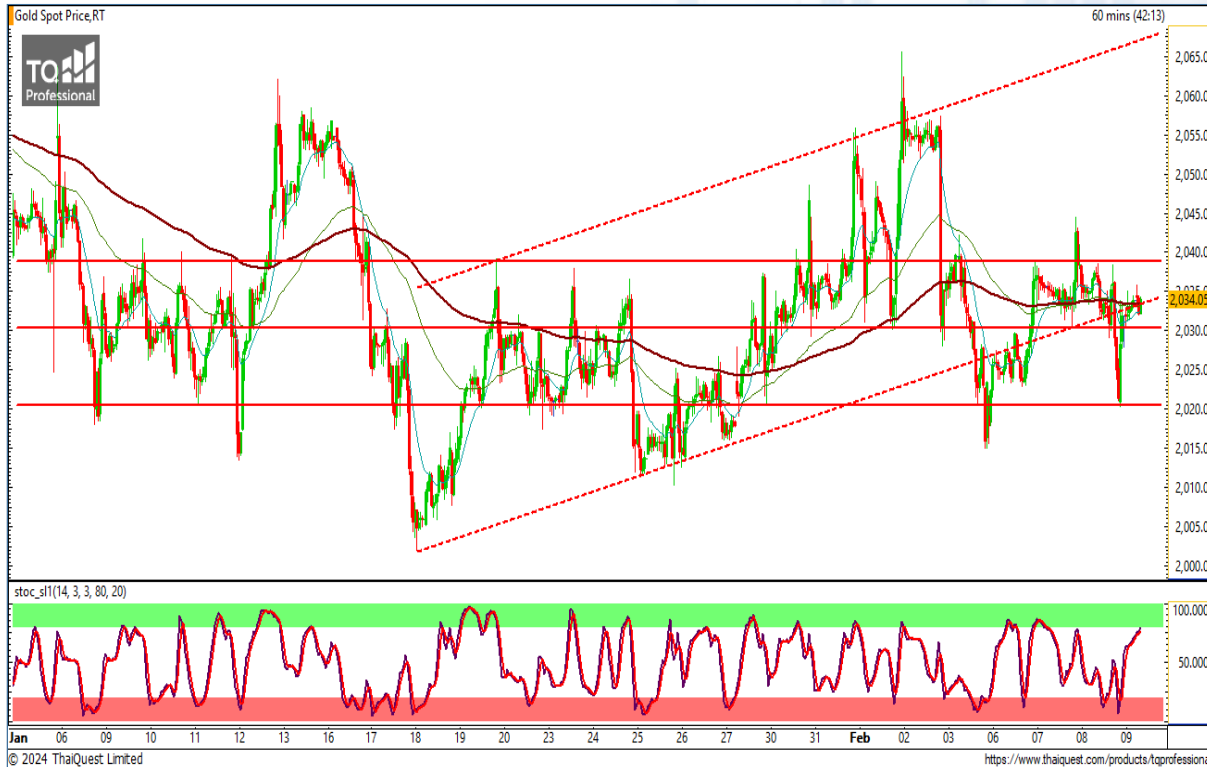
74 / 72

Resistance

76 / 79

ราคาน้ำมันดิบ WTI รัฐบาลต่อเนื่องขึ้นทดสอบแนวต้าน 76 ดอลลาร์ หากผ่านขึ้นมาขึ้นได้จะทำให้กราฟมีโมเมนตัมทางบวกที่ค่อนข้างชัดเจนอีกครั้ง แต่หากผ่านไปยืนไม่ได้ อาจเกิดการปรับตัวลงสู่แนวรับ 74-72 ดอลลาร์ได้เช่นกัน

CHART INSIGHT Gold Futures



ผันผวนหนัก อาจทำให้แนวโน้มเปลี่ยนไป

ภาพทางเทคนิคราคาทองคำราย 60 นาที แกว่งตัวผันผวนหนัก มีการร่วงแรงสู่แนวรับ 2020 ดอลลาร์ ก่อนวิ่งขึ้นมาขึ้นเหนือแนว 2030 ดอลลาร์ อีกครั้ง ทำให้จากที่เคยมีทิศทางบวก อาจเปลี่ยนไปเป็นลักษณะ Sideway แทน โดยมีกรอบการแกว่งตัวที่ 2020-20238 ดอลลาร์ อย่างไรก็ตาม หากขึ้นต่อเนื่องจนผ่านแนวต้าน 2038 ดอลลาร์ ก็จะมีลุ้นกลับเป็นขาขึ้นอีกครั้ง

กลยุทธ์ Gold Futures

พอร์ต Long ต้นทุน 2030 ดอลลาร์ ตัดขาดทุนที่ 2027 ดอลลาร์ แล้ว พอร์ตว่างแนะนำ Long บริเวณ 2030-2032 ดอลลาร์ เพื่อทำกำไรบริเวณ 2038 และ 2044 ดอลลาร์ ตัดขาดทุนหากลงต่ำกว่า 2028 ดอลลาร์

วันที่ 8 ก.พ. 2024
กองทุน SPDR ซื้อทองคำ 1.44 ตัน
ถือครองทองคำล่าสุดที่ 843.66 ตัน

Support	Resistance
2033 / 2030	2039 / 2045

Contracts	Long	Short	Net	YTD
Institution	1,747	1,493	+254	-805
Foreign	20,420	20,173	+247	-5,404
Local	16,679	17,180	-501	+6,209

DISCLAIMER: รายงานฉบับนี้จัดทำโดยบริษัทหลักทรัพย์ ที่ปรึกษาการลงทุน เอฟ เอส เอส อินเตอร์เนชั่นแนล จำกัด "บริษัท" ข้อมูลที่ปรากฏในรายงานฉบับนี้ถูกจัดทำขึ้นบนพื้นฐานของแหล่งข้อมูลที่เชื่อหรือควรเชื่อว่ามีที่น่าเชื่อถือ และ/หรือมีความถูกต้อง อย่างไรก็ตามบริษัทไม่รับรองความถูกต้องครบถ้วนของข้อมูลดังกล่าว ข้อมูลและความเห็นที่ปรากฏอยู่ในรายงานฉบับนี้อาจมีการเปลี่ยนแปลง แก้ไข หรือเพิ่มเติมได้ตลอดเวลาโดยไม่ต้องแจ้งให้ทราบล่วงหน้า บริษัทไม่มีความประสงค์ที่จะชักจูงหรือชี้ชวนให้ผู้ลงทุน ลงทุนซื้อหรือขายหลักทรัพย์ตามที่ปรากฏในรายงานฉบับนี้ รวมทั้งบริษัทไม่รับประกันผลตอบแทนหรือราคาของหลักทรัพย์ตามข้อมูลที่ปรากฏแต่อย่างใด บริษัทจึงไม่รับผิดชอบต่อความเสียหายใดๆ ที่เกิดขึ้นจากการนำข้อมูลหรือความเห็นในรายงานฉบับนี้ไปใช้ไม่ว่ากรณีใดก็ตาม ผู้ลงทุนควรศึกษาข้อมูลและใช้ดุลยพินิจอย่างรอบคอบในการตัดสินใจลงทุน

บริษัทของสงวนลิขสิทธิ์ในข้อมูลและความเห็นที่ปรากฏอยู่ในรายงานฉบับนี้ ห้ามมิให้ผู้ใดนำข้อมูลและความเห็นในรายงานฉบับนี้ไปใช้ประโยชน์ คัดลอก ตัดแปลง ทำซ้ำ นำออกแสดงหรือเผยแพร่ต่อสาธารณชนไม่ว่าทั้งหมดหรือบางส่วน โดยไม่ได้รับอนุญาตเป็นลายลักษณ์อักษรจากบริษัทล่วงหน้า การลงทุนในหลักทรัพย์มีความเสี่ยง ผู้ลงทุนควรศึกษาข้อมูลและพิจารณาอย่างรอบคอบก่อนการตัดสินใจลงทุน

บริษัทหลักทรัพย์ ฟินันเซีย ไซริส จำกัด (มหาชน) อาจเป็นผู้ดูแลสภาพคล่อง (Market Maker) และผู้ออกใบสำคัญแสดงสิทธิอนุพันธ์ (Derivative Warrants) บนหลักทรัพย์ AAV, ADVANC, AEONTS, AMATA, ANAN, AOT, AP, BANPU, BBL, BCH, BCP, BCPG, BDMS, BEAUTY, BEC, BEM, BGRIM, BH, BJC, BLAND, BPP, BTS, CBG, CENTEL, CHG, CK, CKP, COM7, CPALL, CPF, CPN, DELTA, DTAC, EA, EGCO, EPG, ERW, ESSO, GFPT, GLOBAL, GPSC, GULF, GUNKUL, HANA, HMPRO, INTUCH, IRPC, IVL, JAS, JMT, KBANK, KCE, KKP, KTB, KTC, LH, MAJOR, MBK, MEGA, MINT, MTC, ORI, OSP, PLANB, PRM, PSH, PSL, PTG, PTT, PTTEP, PTTGC, QH, RATCH, ROBINS, RS, SAWAD, SCB, SCC, SGP, SIRI, SPALI, SPRC, STA, STEC, SUPER, TASCO, TCAP, THAI, THANI, TISCO, TKN, TMB, TOA, TOP, TPIPP, TRUE, TTW, TU, TVO, WHA และ SET50 Future โดยบริษัทฯ อาจจัดทำบทวิเคราะห์ของหลักทรัพย์อ้างอิงดังกล่าว ดังนั้น นักลงทุนควรศึกษารายละเอียดในหนังสือชี้ชวนของใบสำคัญแสดงสิทธิอนุพันธ์ดังกล่าวก่อนตัดสินใจลงทุน