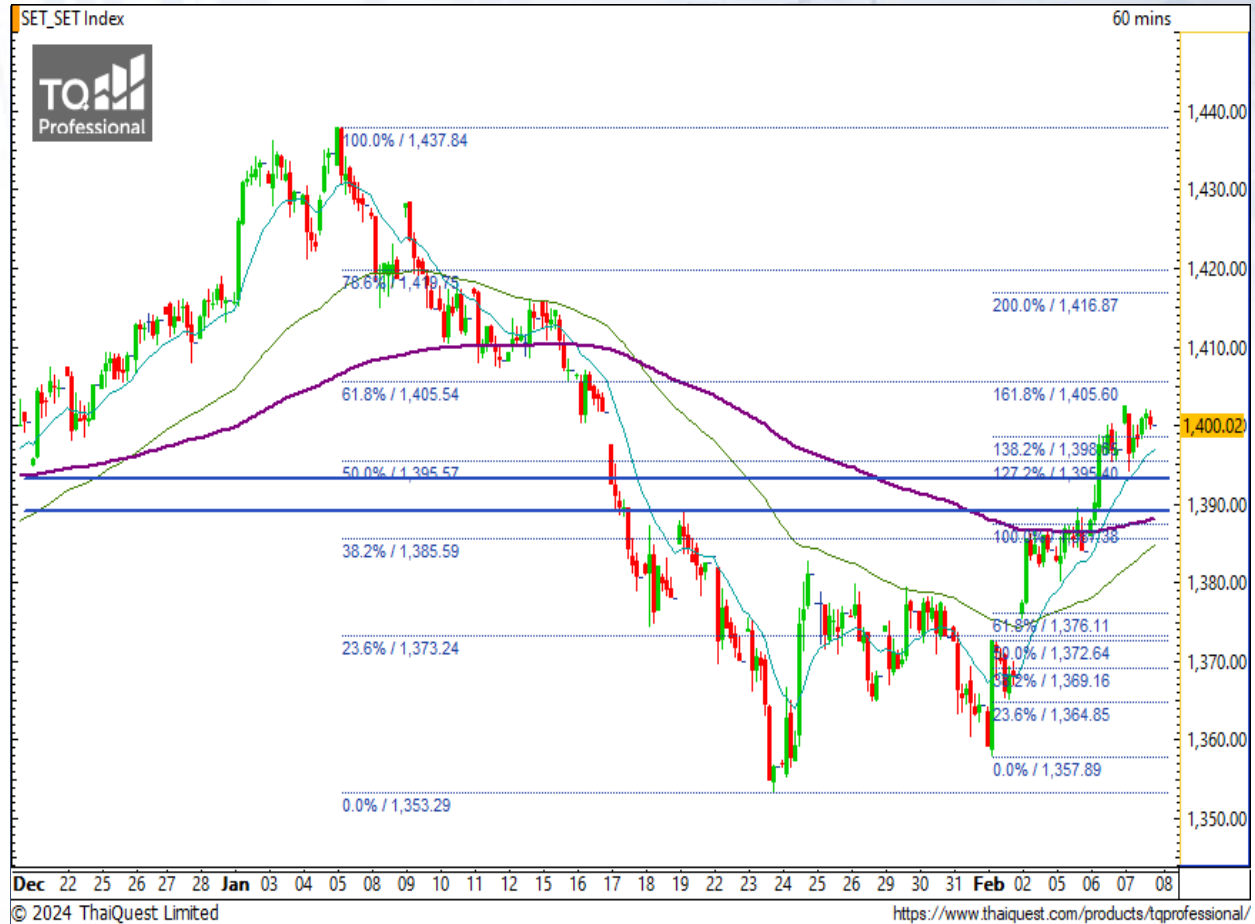


SET Index

1400 อีกครั้ง!!

เมื่อวานนี้ SET ปิดที่ระดับ 1400.02 จุด (+3.06 จุด)
 ภาพกราฟราย 60 นาที ดัดแรงขึ้นปิด Gap 1402 จุด ได้สำเร็จ ก่อนปรับย่อตัวแต่ไม่หลุดแนวรับสำคัญระยะสั้นบริเวณ 1393 จุด ก่อนรีบาวด์ไปปิดบริเวณ 1400 จุด ได้อีกครั้ง มองภาพรวมทิศทางบวกแข็งแกร่งก็จริง แต่หากดูจากความสัมพันธ์ของ Fibonacci 2 ชุด พบตัวเลขสำคัญที่สัมพันธ์กันที่ 1405 จุด สะท้อนว่า SET อาจกำลังถึงเป้าหมายสำคัญ ซึ่งอาจจะทำให้เกิดการปรับตัวลงอีกครั้ง



Support : 1393 / 1389 Resistance : 1402 / 1407

CHART INSIGHT SET50 Index Futures



ติดแรงปิด Gap ลุ้นขึ้นต่อ

7 ก.พ. 67 นักลงทุนต่างชาติ Long สุทธิ +5,433 สัญญา

ค่า Basis ของ S50H24 อยู่ที่ -8.13 จุด

กราฟราย 60 นาที ติดตัวขึ้นแรงปิด Gap ตามที่เราคาดการณ์ไว้ และแม้จะย่อตัวลงมาแต่ก็ไม่หลุดจากแนวรับสำคัญ 846 จุด สะท้อนถึงทิศทางบวกที่ยังแข็งแกร่งอย่างมาก อย่างไรก็ตาม หากไม่หลุดแนวรับสำคัญดังกล่าว มองเป้าการขึ้นถัดไปที่โซนแนวต้านสำคัญจาก Fibonacci ซึ่งก็คือบริเวณ 856-858 จุด

กลยุทธ์ SET50 Index Futures

พอร์ต Long ต้นทุน 840 จุด ถึงเป้าทำกำไร 851 จุด แล้ว เป้าหมายถัดไป 855 และ 858 จุด ปิดรักษากำไร หากลงต่ำกว่า 846 จุด

Support	Resistance				
846 / 844	851 / 856				
Contracts	Long	Short	Net	YTD	
Institution	23,482	21,530	+1,952	-2,153	
Foreign	60,389	54,956	+5,433	-50,451	
Local	64,727	72,112	-7,385	+52,604	

AWC

Support 4.10
Resistance 4.24 / 4.34 / 4.44
Stop loss 4.04

คำแนะนำระยะสั้น (BUY)

กราฟเบรกแนวต้านระยะสั้น 4.10 บาท ขึ้นมา มองมี
โอกาสเป็นขาขึ้นรอบใหม่ โดยมีแนวต้านสำคัญบริเวณ
4.24 บาท ที่เป็นตำแหน่งของ MA200

PTL

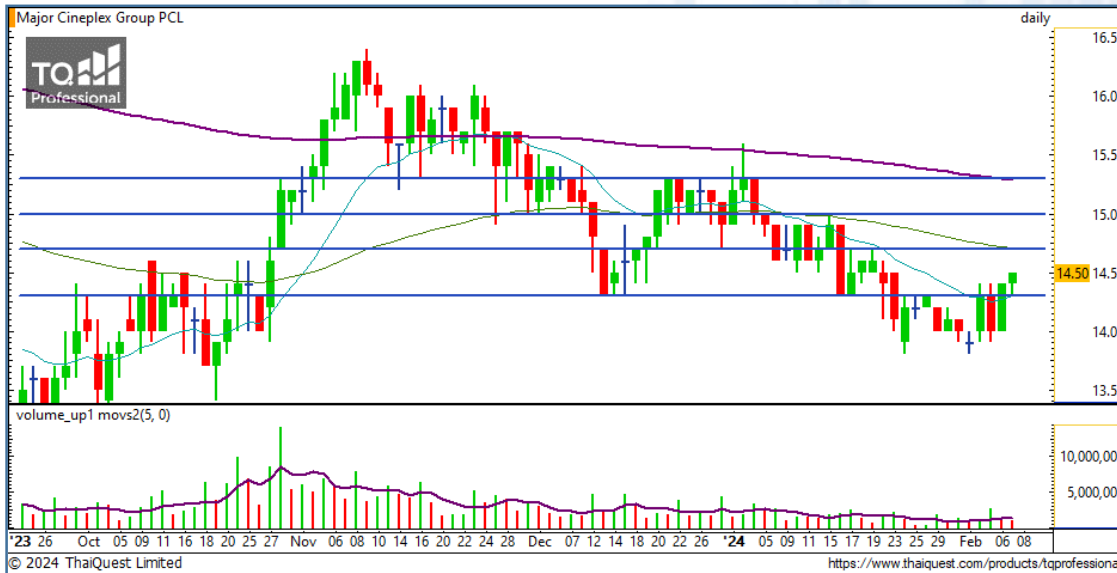
Support 10.80
Resistance 11.20 / 11.50 / 11.90
Stop loss 10.60

คำแนะนำระยะสั้น (BUY)

กราฟเบรกรูปแบบสามเหลี่ยมขึ้นมาพร้อม Volume พุ่ง
เหนือค่าเฉลี่ยชัดเจน มองมีโอกาสเป็นขาขึ้นรอบใหม่ โดย
มีแนวต้านสำคัญที่ 11.50 บาท



CHART INSIGHT | Swing Trading



MAJOR

Support	14.30
Resistance	14.70 / 15 / 15.30
Stop loss	14

คำแนะนำระยะสั้น (BUY)

กราฟปรับตัวกลับขึ้นมาขึ้นเหนือแนวรับสำคัญ 14.30 บาท มองมีโอกาสตั้งขึ้นต่อเนื่อง โดยมีแนวต้านสำคัญที่ 15.30 บาท ที่หากผ่านได้จะกลายเป็นแนวโน้มขาขึ้น



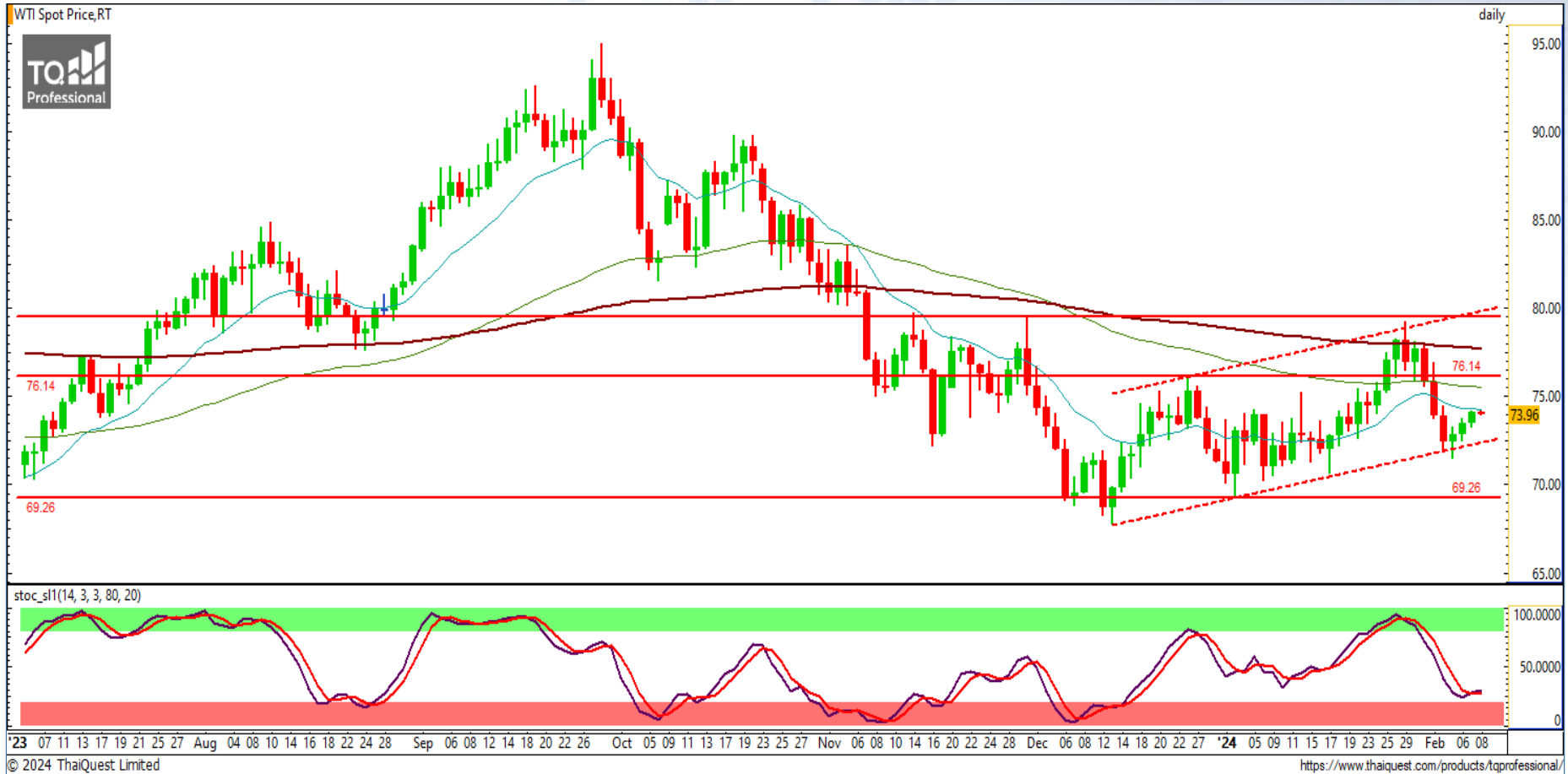
BEC

Support	4.80
Resistance	4.92 / 5.10 / 5.35
Stop loss	4.74

คำแนะนำระยะสั้น (BUY)

กราฟกลับตัวขึ้นยืนเหนือแนวรับสำคัญ 4.80 บาท มองมีโอกาสตั้งขึ้นต่อเนื่อง โดยมองแนวต้านสำคัญที่สุด 5.35 บาท ตัดขาดทุนหากลงต่ำกว่า 4.74 บาท

CHART INSIGHT Commodity Market



Support	Resistance
72 / 70	74 / 76

ราคาน้ำมันดิบ WTI รัฐบาลต่อเนื่องขึ้นทดสอบแนวต้าน 74 ดอลลาร์ หากผ่านได้จะมีโอกาสขึ้นทดสอบแนวต้านสำคัญบริเวณ 76 ดอลลาร์ อีกครั้ง

CHART INSIGHT | Gold Futures



False Break แต่ยังมีทิศทางบวก

ภาพทางเทคนิคราคาทองคำราย 60 นาที เบรกแนวต้าน 2039 ดอลลาร์ ขึ้นมา แต่ติดแนวต้านโซน 2045 ดอลลาร์ จึงปรับตัวลงแรง กลายเป็น False Break อย่างไรก็ตาม กราฟยังยืนยันแนวรับโซน 2033 ดอลลาร์ได้ ถือว่าทิศทางบวกยังแข็งแกร่ง ลุ้นขึ้นเบรกแนวต้านอีกครั้ง

กลยุทธ์ Gold Futures

พอร์ต Long ต้นทุน 2031 ดอลลาร์ ปิดหากำไรที่ 2038 และ 2044 ดอลลาร์ แล้ว พอร์ตวางแนะนำ Wait and See

Support	Resistance				
2033 / 2030	2039 / 2045				
Contracts	Long	Short	Net	YTD	
Institution	2,055	1,470	+585	-1,059	
Foreign	20,369	14,011	+6,358	-5,651	
Local	10,252	17,195	-6,943	+6,710	

วันที่ 7 ก.พ. 2024
กองทุน SPDR ขายทองคำ 5.47 ตัน
ถือครองทองคำล่าสุดที่ 842.22 ตัน

DISCLAIMER: รายงานฉบับนี้จัดทำโดยบริษัทหลักทรัพย์ ที่ปรึกษาการลงทุน เอฟ เอส เอส อินเตอร์เนชั่นแนล จำกัด "บริษัท" ข้อมูลที่ปรากฏในรายงานฉบับนี้ถูกจัดทำขึ้นบนพื้นฐานของแหล่งข้อมูลที่เชื่อหรือควรเชื่อว่ามีที่น่าเชื่อถือ และ/หรือมีความถูกต้อง อย่างไรก็ตามบริษัทไม่รับรองความถูกต้องครบถ้วนของข้อมูลดังกล่าว ข้อมูลและความเห็นที่ปรากฏอยู่ในรายงานฉบับนี้อาจมีการเปลี่ยนแปลง แก้ไข หรือเพิ่มเติมได้ตลอดเวลาโดยไม่ต้องแจ้งให้ทราบล่วงหน้า บริษัทไม่มีความประสงค์ที่จะชักจูงหรือชี้ชวนให้ผู้ลงทุน ลงทุนซื้อหรือขายหลักทรัพย์ตามที่ปรากฏในรายงานฉบับนี้ รวมทั้งบริษัทไม่รับประกันผลตอบแทนหรือราคาของหลักทรัพย์ตามข้อมูลที่ปรากฏแต่อย่างใด บริษัทจึงไม่รับผิดชอบต่อความเสียหายใดๆ ที่เกิดขึ้นจากการนำข้อมูลหรือความเห็นในรายงานฉบับนี้ไปใช้ไม่ว่ากรณีใดก็ตาม ผู้ลงทุนควรศึกษาข้อมูลและใช้ดุลยพินิจอย่างรอบคอบในการตัดสินใจลงทุน

บริษัทของสงวนลิขสิทธิ์ในข้อมูลและความเห็นที่ปรากฏอยู่ในรายงานฉบับนี้ ห้ามมิให้ผู้ใดนำข้อมูลและความเห็นในรายงานฉบับนี้ไปใช้ประโยชน์ คัดลอก ตัดแปลง ทำซ้ำ นำออกแสดงหรือเผยแพร่ต่อสาธารณชนไม่ว่าทั้งหมดหรือบางส่วน โดยไม่ได้รับอนุญาตเป็นลายลักษณ์อักษรจากบริษัทล่วงหน้า การลงทุนในหลักทรัพย์มีความเสี่ยง ผู้ลงทุนควรศึกษาข้อมูลและพิจารณาอย่างรอบคอบก่อนการตัดสินใจลงทุน

บริษัทหลักทรัพย์ ฟินันเซีย ไซริส จำกัด (มหาชน) อาจเป็นผู้ดูแลสภาพคล่อง (Market Maker) และผู้ออกใบสำคัญแสดงสิทธิอนุพันธ์ (Derivative Warrants) บนหลักทรัพย์ AAV, ADVANC, AEONTS, AMATA, ANAN, AOT, AP, BANPU, BBL, BCH, BCP, BCPG, BDMS, BEAUTY, BEC, BEM, BGRIM, BH, BJC, BLAND, BPP, BTS, CBG, CENTEL, CHG, CK, CKP, COM7, CPALL, CPF, CPN, DELTA, DTAC, EA, EGCO, EPG, ERW, ESSO, GFPT, GLOBAL, GPSC, GULF, GUNKUL, HANA, HMPRO, INTUCH, IRPC, IVL, JAS, JMT, KBANK, KCE, KKP, KTB, KTC, LH, MAJOR, MBK, MEGA, MINT, MTC, ORI, OSP, PLANB, PRM, PSH, PSL, PTG, PTT, PTTEP, PTTGC, QH, RATCH, ROBINS, RS, SAWAD, SCB, SCC, SGP, SIRI, SPALI, SPRC, STA, STEC, SUPER, TASCOS, TCAP, THAI, THANI, TISCO, TKN, TMB, TOA, TOP, TPIPP, TRUE, TTW, TU, TVO, WHA และ SET50 Future โดยบริษัทฯ อาจจัดทำบทวิเคราะห์ของหลักทรัพย์อ้างอิงดังกล่าว ดังนั้น นักลงทุนควรศึกษารายละเอียดในหนังสือชี้ชวนของใบสำคัญแสดงสิทธิอนุพันธ์ดังกล่าวก่อนตัดสินใจลงทุน