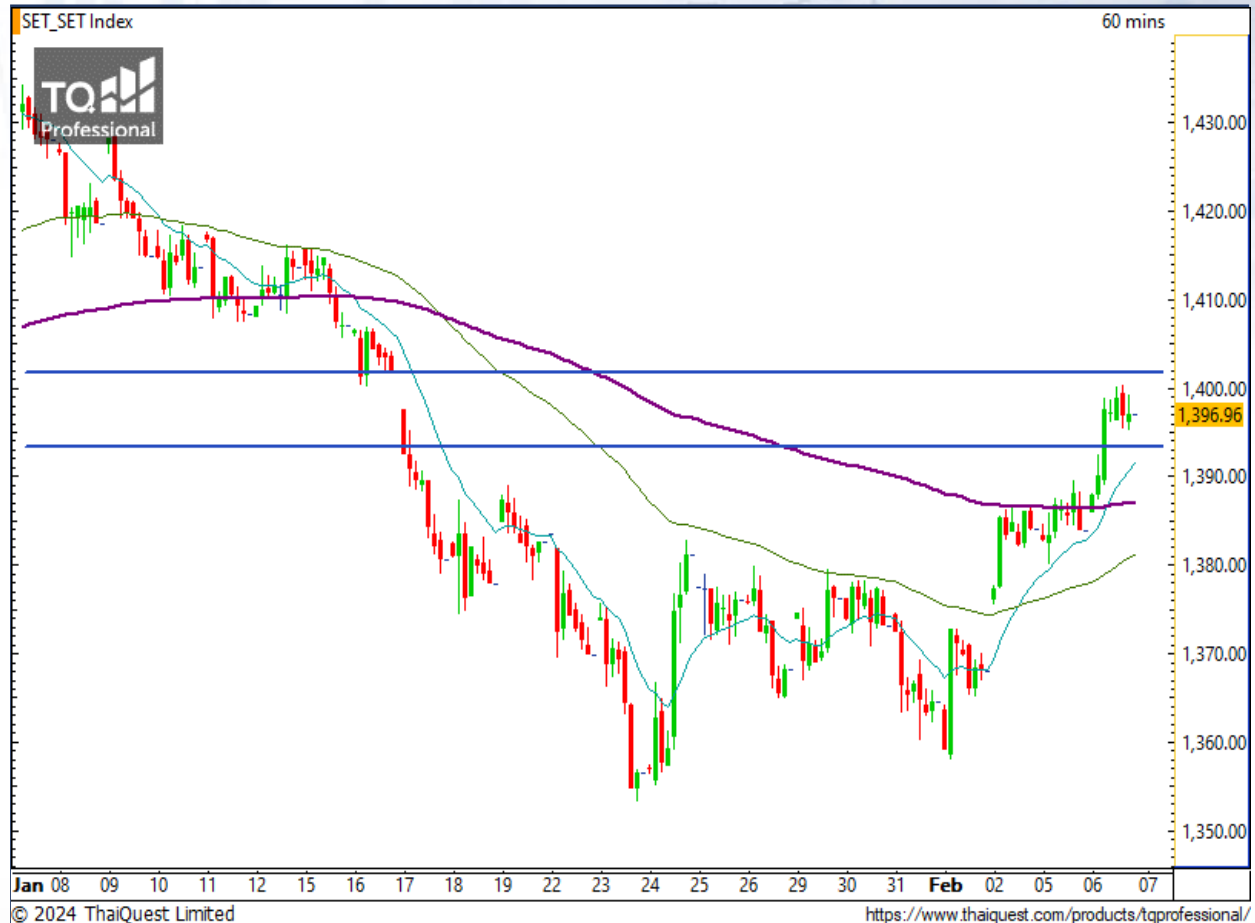


SET Index

ติดตัวขึ้นแรงล้นปิด Gap

เมื่อวานนี้ SET ปิดที่ระดับ 1396.96 จุด (+13.03 จุด)

ภาพกราฟราย 60 นาที แกว่งตัวขึ้นแรงแตะระดับ 1400 จุด และเตรียมตัวที่จะขึ้นไปปิด Gap บริเวณ 1401 จุด ระยะสั้น มีแนวรับสำคัญที่ 1393 จุด และต้องระมัดระวังว่าหากปิด Gap แล้ว กราฟอาจมีโอกาสในการปรับตัวลงได้เนื่องจากระดับของ RSI นั้นใกล้โซน Overbought



Support : 1393 / 1389 Resistance : 1401 / 1407

CHART INSIGHT SET50 Index Futures



Support	Resistance				
846 / 844	851 / 855				
Contracts	Long	Short	Net	YTD	
Institution	36,097	35,626	+471	-4,105	
Foreign	84,542	53,645	+30,897	-55,884	
Local	73,585	104,953	-31,368	+59,989	

ติดแรงใกล้ปิด Gap

6 ก.พ. 67 นักลงทุนต่างชาติ Long สุทธิ +30,897 สัญญา
 ค่า Basis ของ S50H24 อยู่ที่ -8.37 จุด
 กราฟราย 60 นาที ติดตัวขึ้นแรงเตรียมปิด Gap บริเวณ 851 จุด อย่างไรก็ตาม หากขึ้นไปปิด Gap แล้วกราฟอาจมีการปรับตัวลงได้เนื่องจากระดับอินดิเคเตอร์ค่อนข้างสูง อย่างไรก็ตาม หากไม่หลุดแนวรับ 844-846 จุด ยังถือว่าโมเมนตัมโดยรวมแข็งแกร่ง

กลยุทธ์ SET50 Index Futures

พอร์ต Long ต้นทุน 840 จุด ถึงเป้าทำกำไรแรกที่ 846 จุด แล้ว เป้าหมายถัดไป 851 จุด ปิดรักษากำไร หากลงต่ำกว่า 844 จุด

TOP

Support 54.50
Resistance 56 / 56.75 / 58.50
Stop loss 53.75

คำแนะนำระยะสั้น (BUY)

กราฟเบรกแนวต้าน 54.50 บาท ขึ้นมา มองมีโอกาสเป็น
ขาขึ้นต่อเนื่องค่อนข้างมาก มองเป้าหมายสำคัญบริเวณ
56.75 บาท

MBK

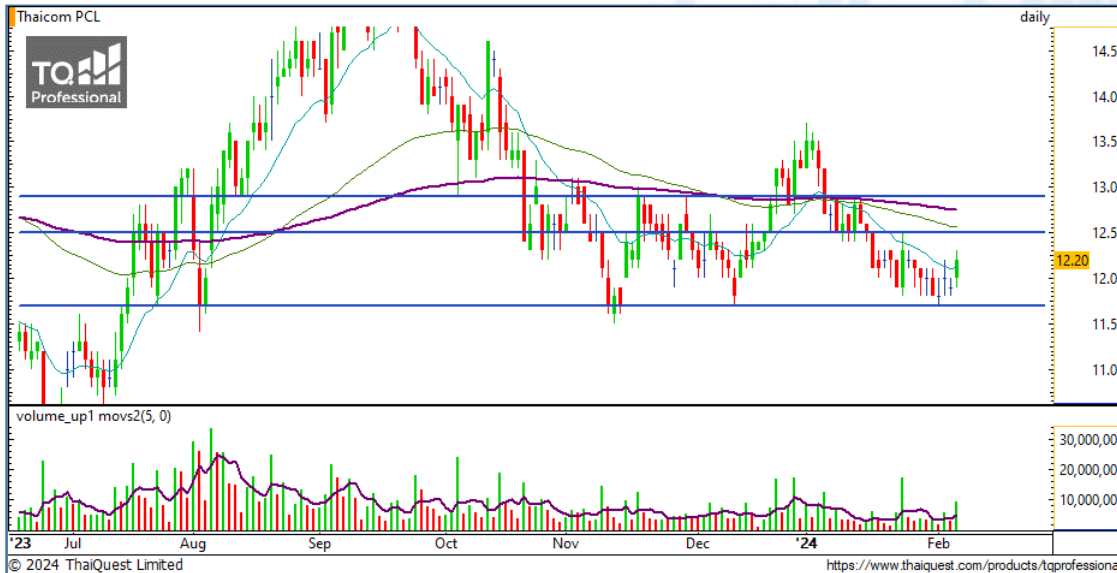
Support 16.30
Resistance 16.80 / 17.30
Stop loss 16.10

คำแนะนำระยะสั้น (BUY)

กราฟมีโอกาสเบรกรูปแบบสามเหลี่ยมขึ้นมา ลุ้นเป็นขาขึ้น
ต่อเนื่องหากไม่หลุดแนวรับบริเวณ 16.30 บาท โดยมีแนว
ต้านสำคัญที่ 17.30 บาท



CHART INSIGHT | Swing Trading



THCOM

Support	12
Resistance	12.50 / 12.90
Stop loss	11.80

คำแนะนำระยะสั้น (BUY)

กราฟรีบาวด์กลับขึ้นมาจากแนวรับสำคัญโซน 11.70-11.90 บาท มิ่งมีโอกาสดีดขึ้นต่อไปทดสอบแนวต้านสำคัญถัดไปที่ 12.50 และ 12.90 บาท



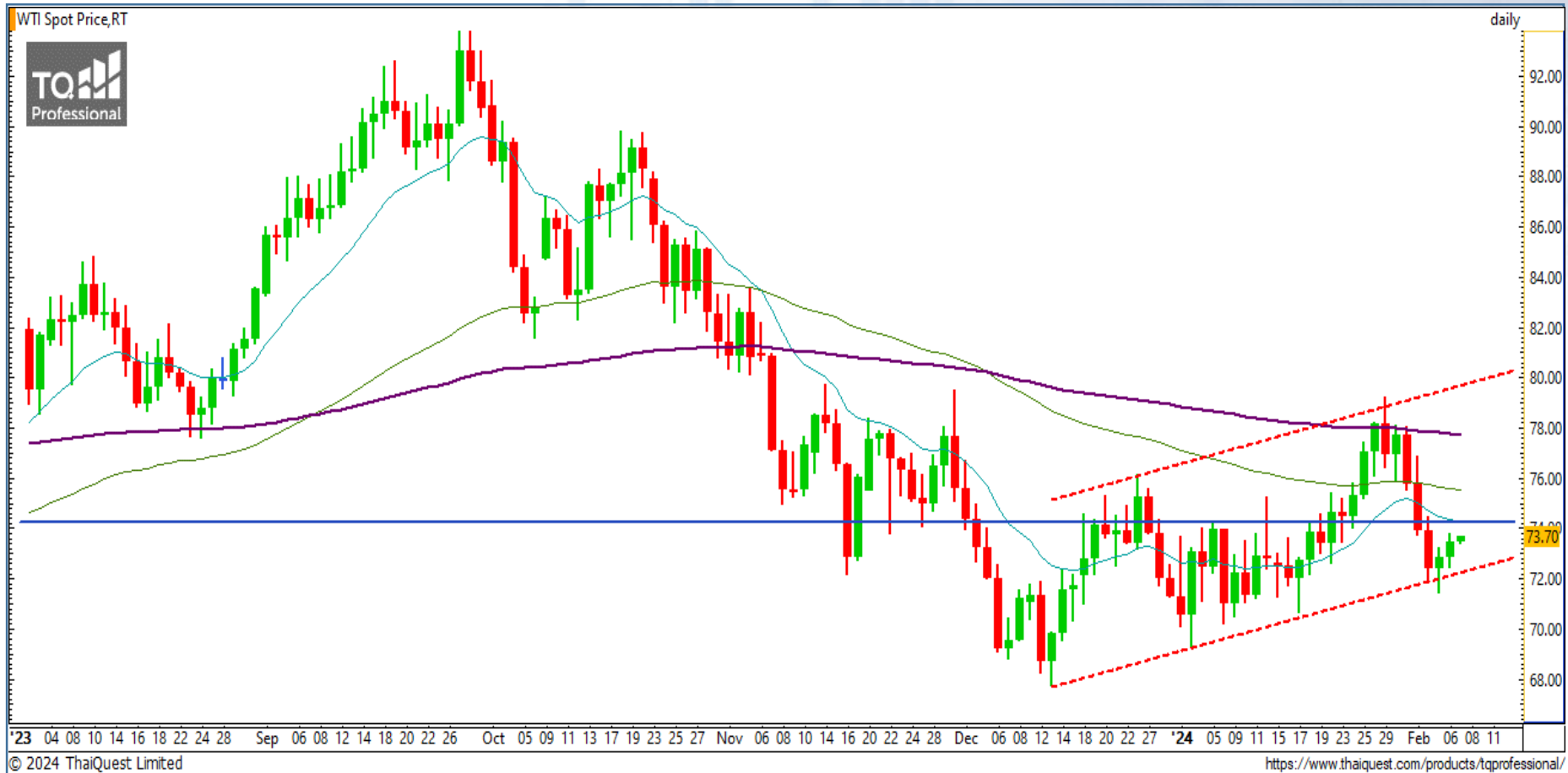
AUCT

Support	10.60
Resistance	11 / 11.40
Stop loss	10.40

คำแนะนำระยะสั้น (BUY)

กราฟกลับตัวจากแนวรับสำคัญ 10.60 บาท ขึ้นมา มองมีโอกาสขึ้นต่อเนื่องไปทดสอบแนวต้าน 11 และ 11.40 บาท ตัดขาดทุนหากลงต่ำกว่า 10.40 บาท

CHART INSIGHT Commodity Market



Support

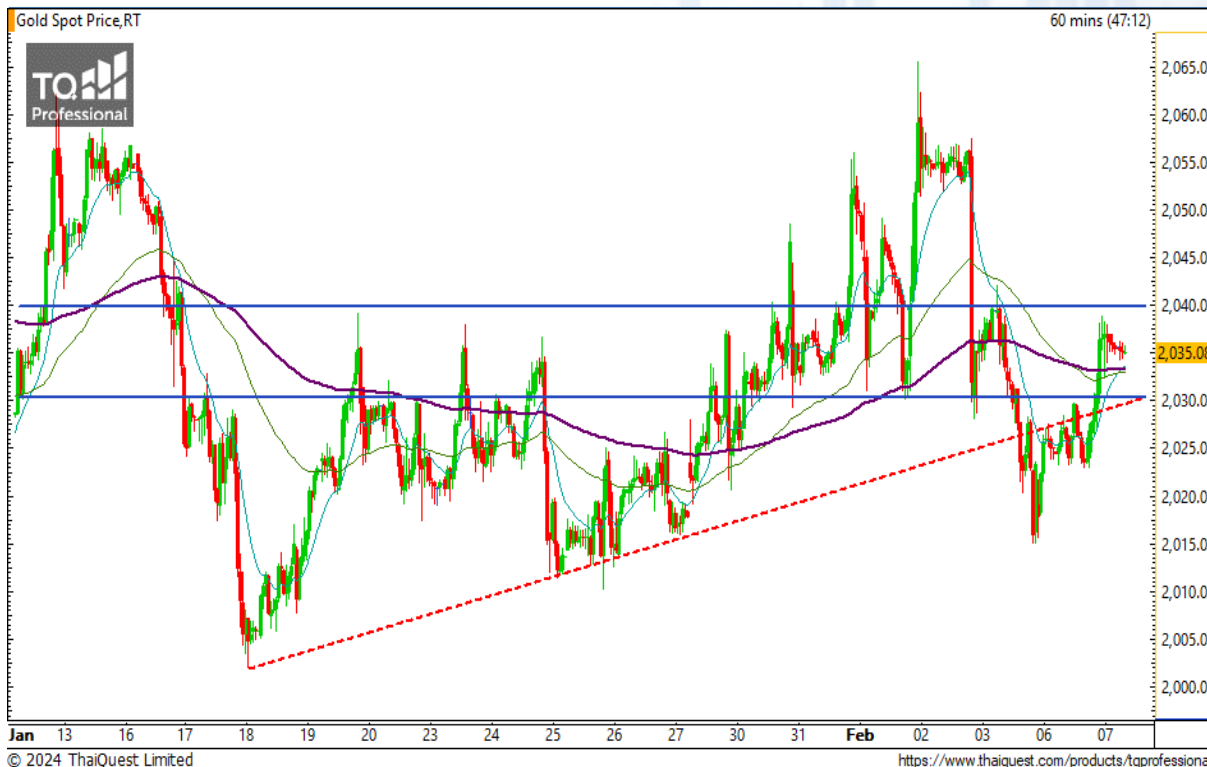
72 / 70

Resistance

74 / 76

ราคาน้ำมันดิบ WTI กลับตัวจากแนวรับกรอบล่างของ Uptrend Channel และกำลังรีบาวด์ขึ้นต่อเนื่อง โดยมีแนวต้านสำคัญที่ 76 ดอลลาร์ อย่างไรก็ตาม จำเป็นต้องผ่านแนวต้านระยะสั้น 74 ดอลลาร์ให้ได้เสียก่อน

CHART INSIGHT | Gold Futures



พื้นฐานในทิศทางบวก

ภาพทางเทคนิคราคาทองคำราย 60 นาที ติดกลับขึ้นมาอย่างรวดเร็วขึ้นเหนือระดับ 2030 ดอลลาร์ ทำให้โมเมนตัมโดยรวมเป็นทิศทางบวกที่แข็งแกร่ง โดยตอนนี้มีการพักฐานเล็กน้อยเพื่อลดความร้อนแรง อย่างไรก็ตาม หากไม่หลุด 2030-2033 ดอลลาร์ จะถือว่าทิศทางบวกยังคงแข็งแกร่ง ลุ้นขึ้นแตะระดับ 2040 ดอลลาร์ ต่อไป

กลยุทธ์ Gold Futures

พอร์ต Short ต้นทุน 2027 ดอลลาร์ ตัดขาดทุนที่ 2031 ดอลลาร์ แล้ว พอร์ตว่างแนะนำ Long บริเวณ 2031-2033 ดอลลาร์ เพื่อทำกำไรที่ 2039 ดอลลาร์ ตัดขาดทุนหากต่ำกว่า 2028 ดอลลาร์

วันที่ 6 ก.พ. 2024
กองทุน SPDR ขายทองคำ 4.04 ตัน
ถือครองทองคำล่าสุดที่ 847.69 ตัน

Support	Resistance
2033 / 2030	2039 / 2045

Contracts	Long	Short	Net	YTD
Institution	2,527	2,908	-381	-1,644
Foreign	17,583	16,634	+949	-12,009
Local	14,795	15,363	-568	+13,653

DISCLAIMER: รายงานฉบับนี้จัดทำโดยบริษัทหลักทรัพย์ ที่ปรึกษาการลงทุน เอฟ เอส เอส อินเตอร์เนชั่นแนล จำกัด "บริษัท" ข้อมูลที่ปรากฏในรายงานฉบับนี้ถูกจัดทำขึ้นบนพื้นฐานของแหล่งข้อมูลที่เชื่อหรือควรเชื่อว่ามีที่น่าเชื่อถือ และ/หรือมีความถูกต้อง อย่างไรก็ตามบริษัทไม่รับรองความถูกต้องครบถ้วนของข้อมูลดังกล่าว ข้อมูลและความเห็นที่ปรากฏอยู่ในรายงานฉบับนี้อาจมีการเปลี่ยนแปลง แก้ไข หรือเพิ่มเติมได้ตลอดเวลาโดยไม่ต้องแจ้งให้ทราบล่วงหน้า บริษัทไม่มีความประสงค์ที่จะชักจูงหรือชี้ชวนให้ผู้ลงทุน ลงทุนซื้อหรือขายหลักทรัพย์ตามที่ปรากฏในรายงานฉบับนี้ รวมทั้งบริษัทไม่รับประกันผลตอบแทนหรือราคาของหลักทรัพย์ตามข้อมูลที่ปรากฏแต่อย่างใด บริษัทจึงไม่รับผิดชอบต่อความเสียหายใดๆ ที่เกิดขึ้นจากการนำข้อมูลหรือความเห็นในรายงานฉบับนี้ไปใช้ไม่ว่ากรณีใดก็ตาม ผู้ลงทุนควรศึกษาข้อมูลและใช้ดุลยพินิจอย่างรอบคอบในการตัดสินใจลงทุน

บริษัทของสงวนลิขสิทธิ์ในข้อมูลและความเห็นที่ปรากฏอยู่ในรายงานฉบับนี้ ห้ามมิให้ผู้ใดนำข้อมูลและความเห็นในรายงานฉบับนี้ไปใช้ประโยชน์ คัดลอก ตัดแปลง ทำซ้ำ นำออกแสดงหรือเผยแพร่ต่อสาธารณชนไม่ว่าทั้งหมดหรือบางส่วน โดยไม่ได้รับอนุญาตเป็นลายลักษณ์อักษรจากบริษัทล่วงหน้า การลงทุนในหลักทรัพย์มีความเสี่ยง ผู้ลงทุนควรศึกษาข้อมูลและพิจารณาอย่างรอบคอบก่อนการตัดสินใจลงทุน

บริษัทหลักทรัพย์ ฟินันเซีย ไซรัส จำกัด (มหาชน) อาจเป็นผู้ดูแลสภาพคล่อง (Market Maker) และผู้ออกใบสำคัญแสดงสิทธิอนุพันธ์ (Derivative Warrants) บนหลักทรัพย์ AAV, ADVANC, AEONTS, AMATA, ANAN, AOT, AP, BANPU, BBL, BCH, BCP, BCPG, BDMS, BEAUTY, BEC, BEM, BGRIM, BH, BJC, BLAND, BPP, BTS, CBG, CENTEL, CHG, CK, CKP, COM7, CPALL, CPF, CPN, DELTA, DTAC, EA, EGCO, EPG, ERW, ESSO, GFPT, GLOBAL, GPSC, GULF, GUNKUL, HANA, HMPRO, INTUCH, IRPC, IVL, JAS, JMT, KBANK, KCE, KKP, KTB, KTC, LH, MAJOR, MBK, MEGA, MINT, MTC, ORI, OSP, PLANB, PRM, PSH, PSL, PTG, PTT, PTTEP, PTTGC, QH, RATCH, ROBINS, RS, SAWAD, SCB, SCC, SGP, SIRI, SPALI, SPRC, STA, STEC, SUPER, TASCO, TCAP, THAI, THANI, TISCO, TKN, TMB, TOA, TOP, TPIPP, TRUE, TTW, TU, TVO, WHA และ SET50 Future โดยบริษัทฯ อาจจัดทำบทวิเคราะห์ของหลักทรัพย์อ้างอิงดังกล่าว ดังนั้น นักลงทุนควรศึกษารายละเอียดในหนังสือชี้ชวนของใบสำคัญแสดงสิทธิอนุพันธ์ดังกล่าวก่อนตัดสินใจลงทุน