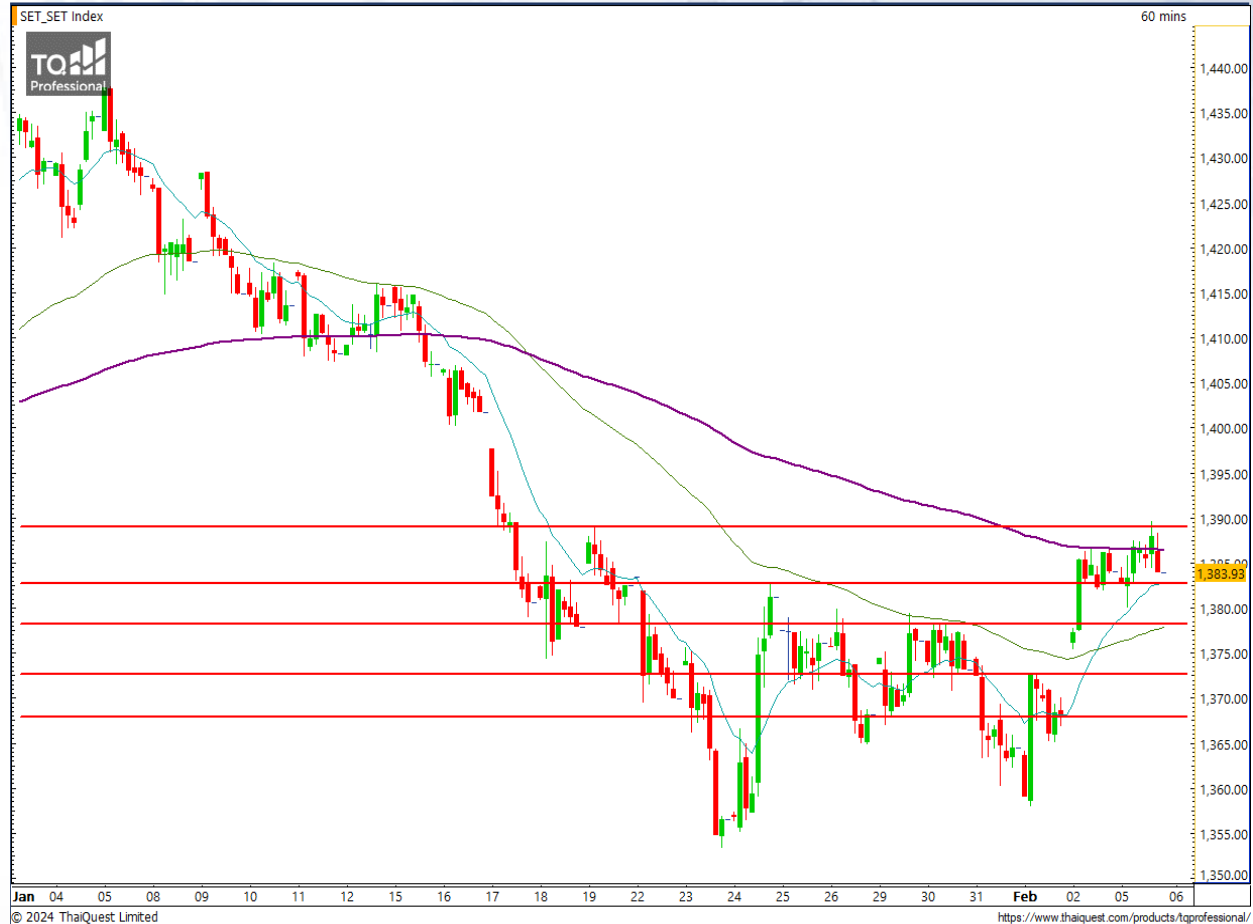


SET Index

แกว่งตัวติดแนวต้านสำคัญ

เมื่อวานนี้ SET ปิดที่ระดับ 1383.93 จุด (-0.15 จุด)

ภาพกราฟราย 60 นาที แกว่งตัวขึ้นทดสอบแนวต้านสำคัญที่ 1389 จุด ตามที่เราคาดการณ์ไว้ แต่เมื่อไม่สามารถผ่านได้ จึงมีการปรับตัวลงมา อย่างไรก็ตาม หากยังลงต่ำจนหลุดแนวรับสำคัญบริเวณ 1378 จุด อาจทำให้โมเมนตัมเปลี่ยนไป กลายเป็นทิศทางลบมากกว่าบวกได้



Support : 1382 / 1378 Resistance : 1389 / 1393

CHART INSIGHT SET50 Index Futures



ปรับตัวลงใกล้แนวรับสำคัญ

5 ก.พ. 67 นักลงทุนต่างชาติ Shortสุทธิ
-25,737 สัญญา
ค่า Basis ของ S50H24 อยู่ที่ -7.42 จุด
กราฟราย 60 นาที ขึ้นไปติดแนวต้านสำคัญบริเวณ
842 จุด แล้วปรับตัวลงมาอีกครั้ง ในรอบนี้มองแนวรับ
สำคัญที่ 838 จุด หากยืนไม่ได้ จะทำให้กราฟพลิก
เป็นขาลงระยะสั้น

กลยุทธ์ SET50 Index Futures

พอร์ต Long ต้นทุน 840 จุด รอทำกำไรที่ 846 และ
851 จุด ตัดขาดทุนหากลงต่ำกว่า 837 จุด

Support	Resistance
838 / 835	842 / 846

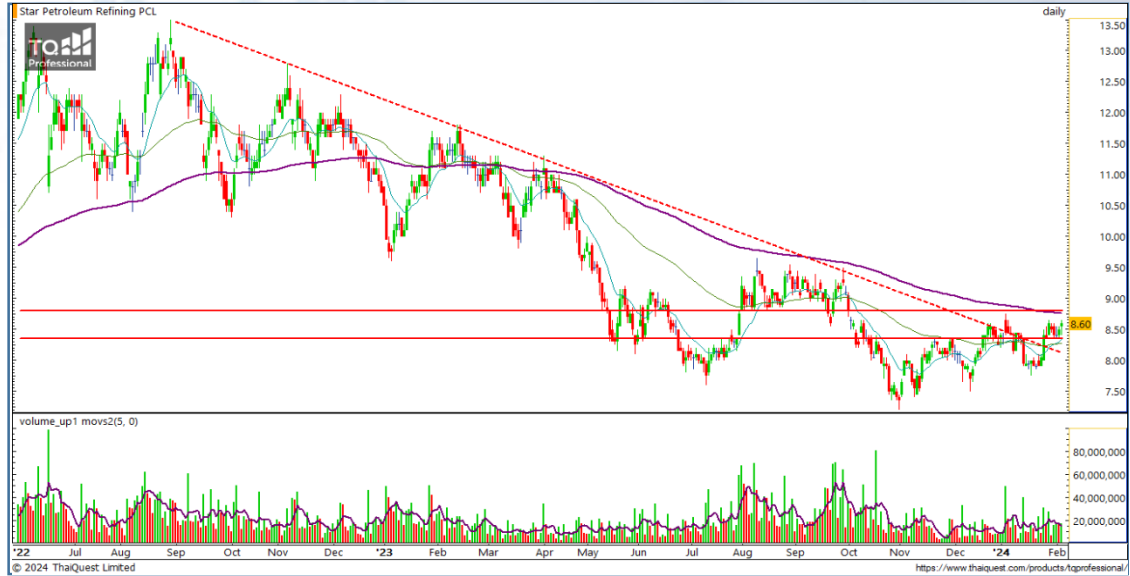
Contracts	Long	Short	Net	YTD
Institution	30,558	25,672	+4,886	-4,576
Foreign	71,604	97,341	-25,737	-86,781
Local	89,780	68,929	+20,851	+91,357

SPRC

Support 8.55
Resistance 8.80 / 9.15
Stop loss 8.35

คำแนะนำระยะสั้น (BUY)

กราฟเบรกแนวต้านและเส้นกด Downtrend Line ขึ้นมาได้ มองมีโอกาสขึ้นต่อเนื่องเป็นขาขึ้นรอบใหม่หากเบรกแนวต้าน 8.70 บาท ขึ้นมา



BA

Support 15.20
Resistance 15.70 / 16.20
Stop loss 14.90

คำแนะนำระยะสั้น (BUY)

กราฟเบรกแนวต้านระยะสั้น 15.20 บาท ขึ้นมาได้อีกครั้ง มองมีโอกาสขึ้นทดสอบแนวต้านสำคัญถัดไปบริเวณ 15.70 บาท ที่หากเบรกขึ้นได้จะลั่นเป็นขาขึ้นรอบอบใหม่

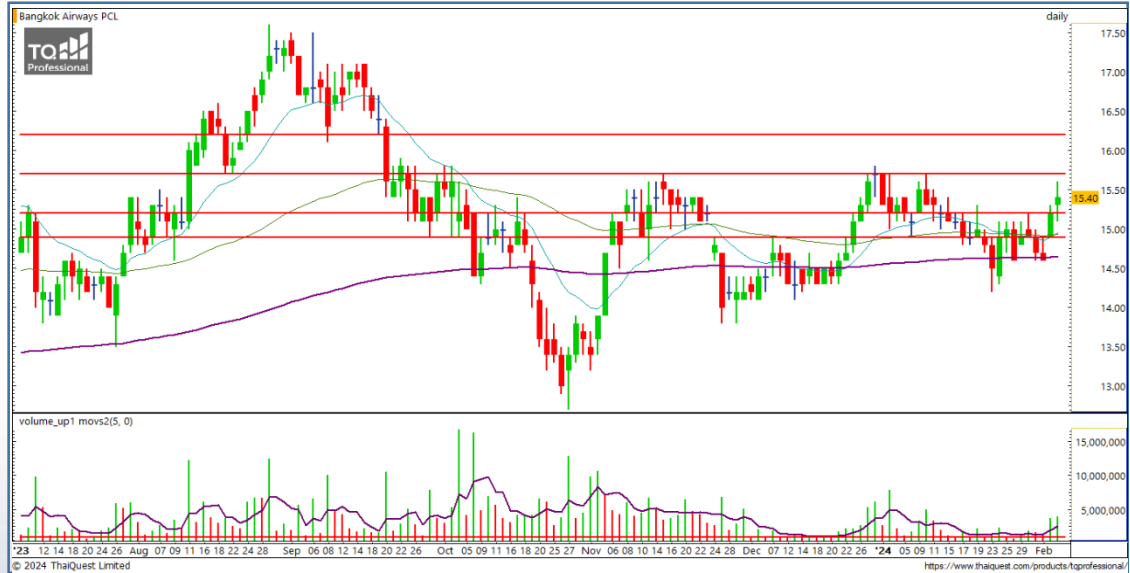


CHART INSIGHT | Swing Trading



BTS

Support	5.90
Resistance	6.15 / 6.60
Stop loss	5.75

คำแนะนำระยะสั้น (BUY)

RSI Oversold และกราฟแต่งตัวกลับจากแนวรับสำคัญ 5.75 บาท พร้อมทำแท่งเทียนแบบ Hammer มองมีโอกาสขึ้นต่อได้ไปทดสอบแนวต้าน 6.15 และ 6.60 บาท



KCG

Support	8.50
Resistance	8.75 / 8.95
Stop loss	8.30

คำแนะนำระยะสั้น (BUY)

กราฟกลับตัวจากแนวรับสำคัญ 8.30 บาท ขึ้นมาพร้อมเบรกแนวต้านระยะสั้น 8.50 บาท ขึ้นมาได้ มองมีโอกาสขึ้นต่อเนื่องไปทดสอบแนวต้าน 8.75 บาท

CHART INSIGHT Commodity Market



Support

72 / 70

Resistance

74 / 76

ราคาน้ำมันดิบ WTI กลับตัวจากแนวรับกรอบล่างของ Uptrend Channel ทำให้ยังมีลุ้นในการรีบาวด์ขึ้นต่อได้โดยมีแนวต้านสำคัญที่ 76 ดอลลาร์

CHART INSIGHT | Gold Futures



ผันผวนในกรอบ Uptrend

ภาพทางเทคนิคราคาทองคำราย 60 นาที แกว่งตัวผันผวนในกรอบ Uptrend Channel ที่ค่อนข้างกว้าง โดยเมื่อวานนี้มีการรีบาตขึ้นถึงระดับ 2028 ดอลลาร์ ก่อนปรับตัวลงมาถึงบริเวณที่เราตั้ง Take Profit ไว้บริเวณ 2019 ดอลลาร์ ตามคาดการณ์ ระยะสั้น กราฟกลับเข้ามาอยู่ในกรอบเดิมอีกครั้ง ต้องดูว่าจะรีบาตไปยืนระดับ 2030 ดอลลาร์ ได้หรือไม่ หากได้ ภาพรวมก็จะมีทิศทางบวกมากขึ้น แต่หากหลุด 2020 ดอลลาร์ ลงมา ก็มีโอกาสเป็นทิศทางลบต่อเนื่อง

กลยุทธ์ Gold Futures

พอร์ต Short ต้นทุน 2028 ดอลลาร์ ปิดทำกำไรที่ 2019 ดอลลาร์ แล้ว พอร์ตวางแนะนำ Wait and See

Support	Resistance
2024 / 2020	2030 / 2036

Contracts	Long	Short	Net	YTD
Institution	3,175	4,062	-887	-1,263
Foreign	34,262	52,241	-17,979	-12,958
Local	38,757	19,891	+18,866	+14,221

วันที่ 5 ก.พ. 2024
กองทุน SPDR ไม่เปลี่ยนแปลง
ถือครองทองคำเท่าเดิมที่ 851.73 ตัน

DISCLAIMER: รายงานฉบับนี้จัดทำโดยบริษัทหลักทรัพย์ ที่ปรึกษาการลงทุน เอฟ เอส เอส อินเตอร์เนชั่นแนล จำกัด "บริษัท" ข้อมูลที่ปรากฏในรายงานฉบับนี้ถูกจัดทำขึ้นบนพื้นฐานของแหล่งข้อมูลที่เชื่อหรือควรเชื่อว่ามีที่น่าเชื่อถือ และ/หรือมีความถูกต้อง อย่างไรก็ตามบริษัทไม่รับรองความถูกต้องครบถ้วนของข้อมูลดังกล่าว ข้อมูลและความเห็นที่ปรากฏอยู่ในรายงานฉบับนี้อาจมีการเปลี่ยนแปลง แก้ไข หรือเพิ่มเติมได้ตลอดเวลาโดยไม่ต้องแจ้งให้ทราบล่วงหน้า บริษัทไม่มีความประสงค์ที่จะชักจูงหรือชี้ชวนให้ผู้ลงทุน ลงทุนซื้อหรือขายหลักทรัพย์ตามที่ปรากฏในรายงานฉบับนี้ รวมทั้งบริษัทไม่รับประกันผลตอบแทนหรือราคาของหลักทรัพย์ตามข้อมูลที่ปรากฏแต่อย่างใด บริษัทจึงไม่รับผิดชอบต่อความเสียหายใดๆ ที่เกิดขึ้นจากการนำข้อมูลหรือความเห็นในรายงานฉบับนี้ไปใช้ไม่ว่ากรณีใดก็ตาม ผู้ลงทุนควรศึกษาข้อมูลและใช้ดุลยพินิจอย่างรอบคอบในการตัดสินใจลงทุน

บริษัทของสงวนลิขสิทธิ์ในข้อมูลและความเห็นที่ปรากฏอยู่ในรายงานฉบับนี้ ห้ามมิให้ผู้ใดนำข้อมูลและความเห็นในรายงานฉบับนี้ไปใช้ประโยชน์ คัดลอก ตัดแปลง ทำซ้ำ นำออกแสดงหรือเผยแพร่ต่อสาธารณชนไม่ว่าทั้งหมดหรือบางส่วน โดยไม่ได้รับอนุญาตเป็นลายลักษณ์อักษรจากบริษัทล่วงหน้า การลงทุนในหลักทรัพย์มีความเสี่ยง ผู้ลงทุนควรศึกษาข้อมูลและพิจารณาอย่างรอบคอบก่อนการตัดสินใจลงทุน

บริษัทหลักทรัพย์ ฟินันเซีย ไซรัส จำกัด (มหาชน) อาจเป็นผู้ดูแลสภาพคล่อง (Market Maker) และผู้ออกใบสำคัญแสดงสิทธิอนุพันธ์ (Derivative Warrants) บนหลักทรัพย์ AAV, ADVANC, AEONTS, AMATA, ANAN, AOT, AP, BANPU, BBL, BCH, BCP, BCPG, BDMS, BEAUTY, BEC, BEM, BGRIM, BH, BJC, BLAND, BPP, BTS, CBG, CENTEL, CHG, CK, CKP, COM7, CPALL, CPF, CPN, DELTA, DTAC, EA, EGCO, EPG, ERW, ESSO, GFPT, GLOBAL, GPSC, GULF, GUNKUL, HANA, HMPRO, INTUCH, IRPC, IVL, JAS, JMT, KBANK, KCE, KKP, KTB, KTC, LH, MAJOR, MBK, MEGA, MINT, MTC, ORI, OSP, PLANB, PRM, PSH, PSL, PTG, PTT, PTTEP, PTTGC, QH, RATCH, ROBINS, RS, SAWAD, SCB, SCC, SGP, SIRI, SPALI, SPRC, STA, STEC, SUPER, TASCO, TCAP, THAI, THANI, TISCO, TKN, TMB, TOA, TOP, TPIPP, TRUE, TTW, TU, TVO, WHA และ SET50 Future โดยบริษัทฯ อาจจัดทำบทวิเคราะห์ของหลักทรัพย์อ้างอิงดังกล่าว ดังนั้น นักลงทุนควรศึกษารายละเอียดในหนังสือชี้ชวนของใบสำคัญแสดงสิทธิอนุพันธ์ดังกล่าวก่อนตัดสินใจลงทุน