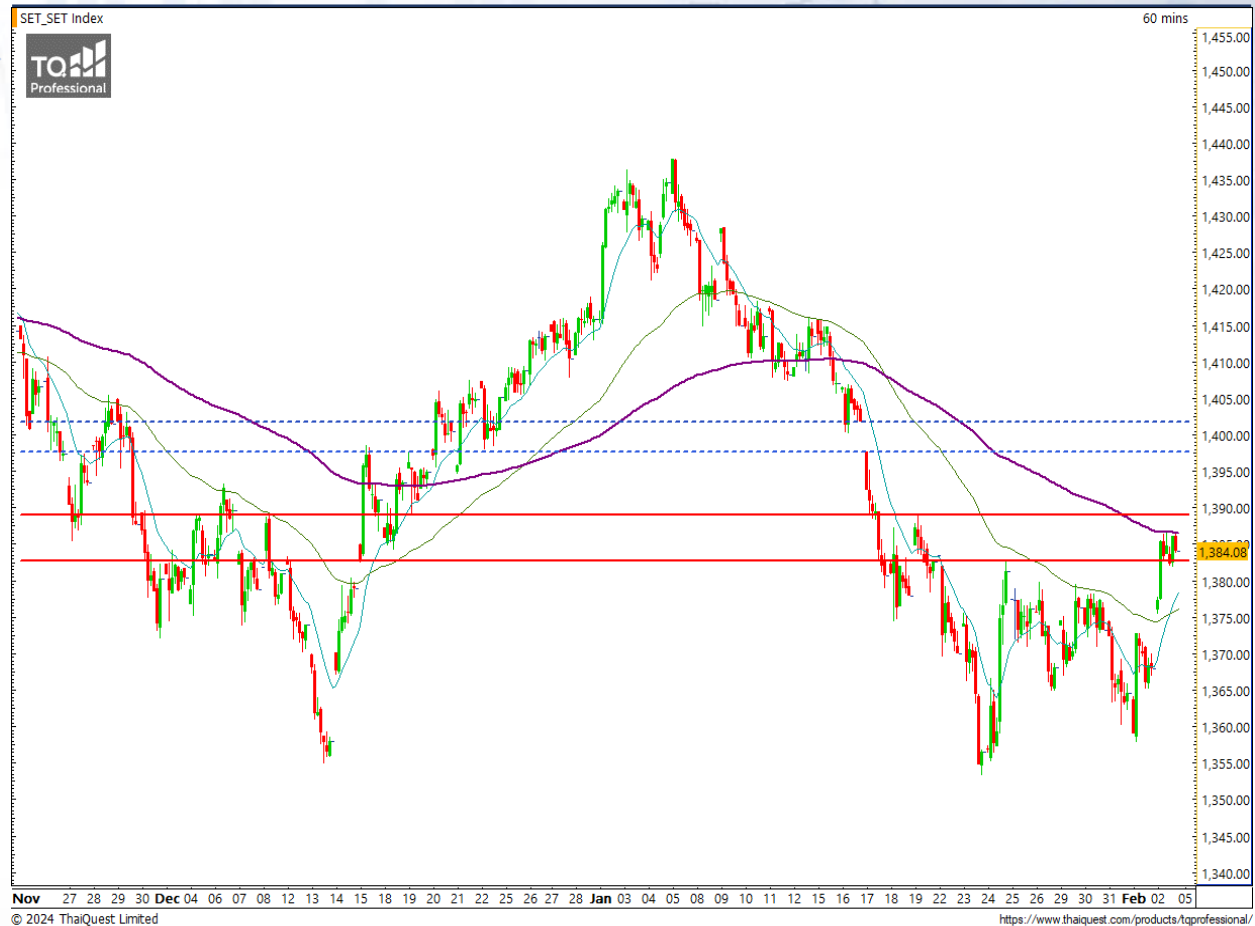


## SET Index

### เตรียมทดสอบแนวต้านสำคัญ ก่อนขึ้นไปปิด Gap

วันศุกร์ที่ผ่านมา SET ปิดที่ระดับ 1384.08 จุด (+16.12 จุด)

ภาพกราฟราย 60 นาที ดัดกลับแรงเบรก แนวต้าน 1382 จุด ขึ้นมายืนได้สำเร็จ และกำลังเตรียมทดสอบแนวต้านถัดไปที่ 1389 จุด ซึ่งเป็นแนวต้านสำคัญ และหากยังผ่านได้ จะลุนขึ้นไปปิด Gap บริเวณ 1401 จุด อย่างไรก็ตาม หากหลุดแนวรับ 1382 จุด ลงมา แนวรับสำคัญถัดไปจะอยู่ที่ 1378 จุด



**Support : 1382 / 1378      Resistance : 1389 / 1393**

# CHART INSIGHT SET50 Index Futures



## เบรกยืนระดับสำคัญ สู้ปิด Gap

2 ก.พ. 67 นักลงทุนต่างชาติ Long สุทธิ +18,178 สัญญา  
 ค่า Basis ของ S50H24 อยู่ที่ -3.71 จุด  
 กราฟราย 60 นาที ดัดกลับแรงขึ้นเหนือแนวต้านสำคัญ 842 จุด ขึ้นมาได้สำเร็จ ระยะสั้น หากไม่หลุดแนวรับดังกล่าวจะลุ้นขึ้นต่อไปปิด Gap ที่เปิดไว้บริเวณ 851 จุด

## กลยุทธ์ SET50 Index Futures

พอร์ตว่างแนะนำเปิด Long บริเวณ 840-842 จุด เพื่อทำกำไรที่ 847 และ 851 จุด ตัดขาดทุนหากลงต่ำกว่า 838 จุด

Support	Resistance
842 / 838	846 / 851

Contracts	Long	Short	Net	YTD
Institution	38,180	44,546	-6,366	-9,462
Foreign	96,606	78,428	+18,178	-61,044
Local	103,290	115,102	-11,812	+70,506

### GPSC

Support 50.50  
Resistance 52 / 54  
Stop loss 49.50

#### คำแนะนำระยะสั้น (BUY)

กราฟเบรกแนวต้านสำคัญ 50.50 บาท ขึ้นมา มองมี  
โอกาสขึ้นต่อเนื่อง หากผ่านแนวต้านเส้น MA200 บริเวณ  
52 บาท ขึ้นไปได้

### CPAXT

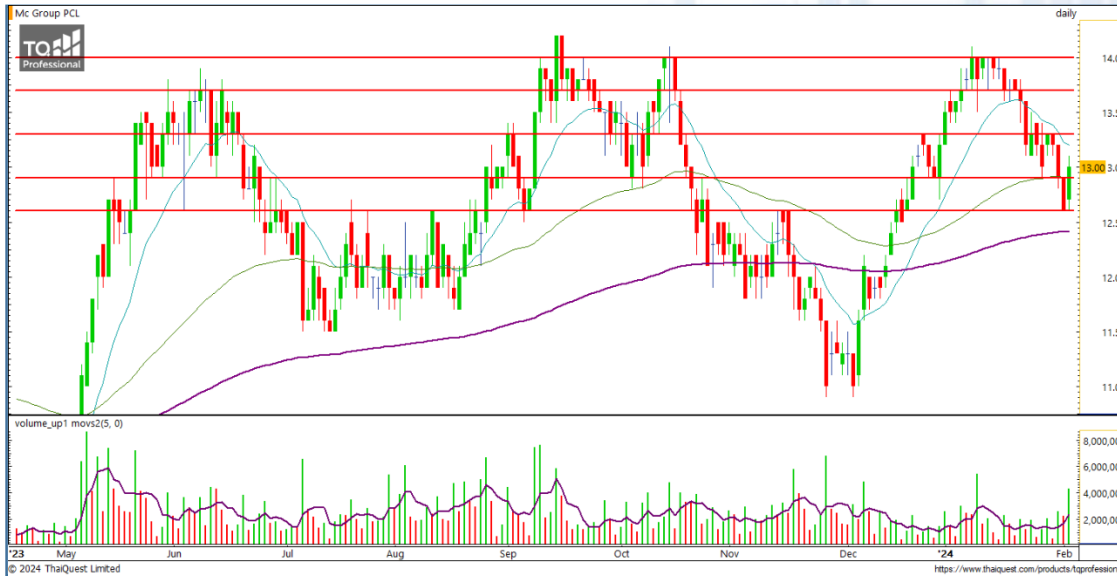
Support 30  
Resistance 31 / 32 / 33  
Stop loss 29.50

#### คำแนะนำระยะสั้น (BUY)

กราฟกลับมาเบรกแนวต้านสำคัญ 29.50 บาท ขึ้นมาได้  
อีกครั้ง มองมีโอกาสขึ้นต่อเนื่องไปทดสอบแนวต้านสำคัญ  
ถัดไปบริเวณ 32 บาท ก่อนเป็นทิศทางขาขึ้นรอบใหม่



# CHART INSIGHT | Swing Trading



## MC

Support	12.90
Resistance	13.30 / 13.70 / 14
Stop loss	12.60

### คำแนะนำระยะสั้น (BUY)

กราฟตั้งตัวกลับจากแนวรับสำคัญ 12.60 บาท ขึ้นมา พร้อม Volume ยืนเหนือค่าเฉลี่ย สะท้อนถึงโอกาสในการกลับตัวจริง มองแนวต้านสำคัญ 14 บาท



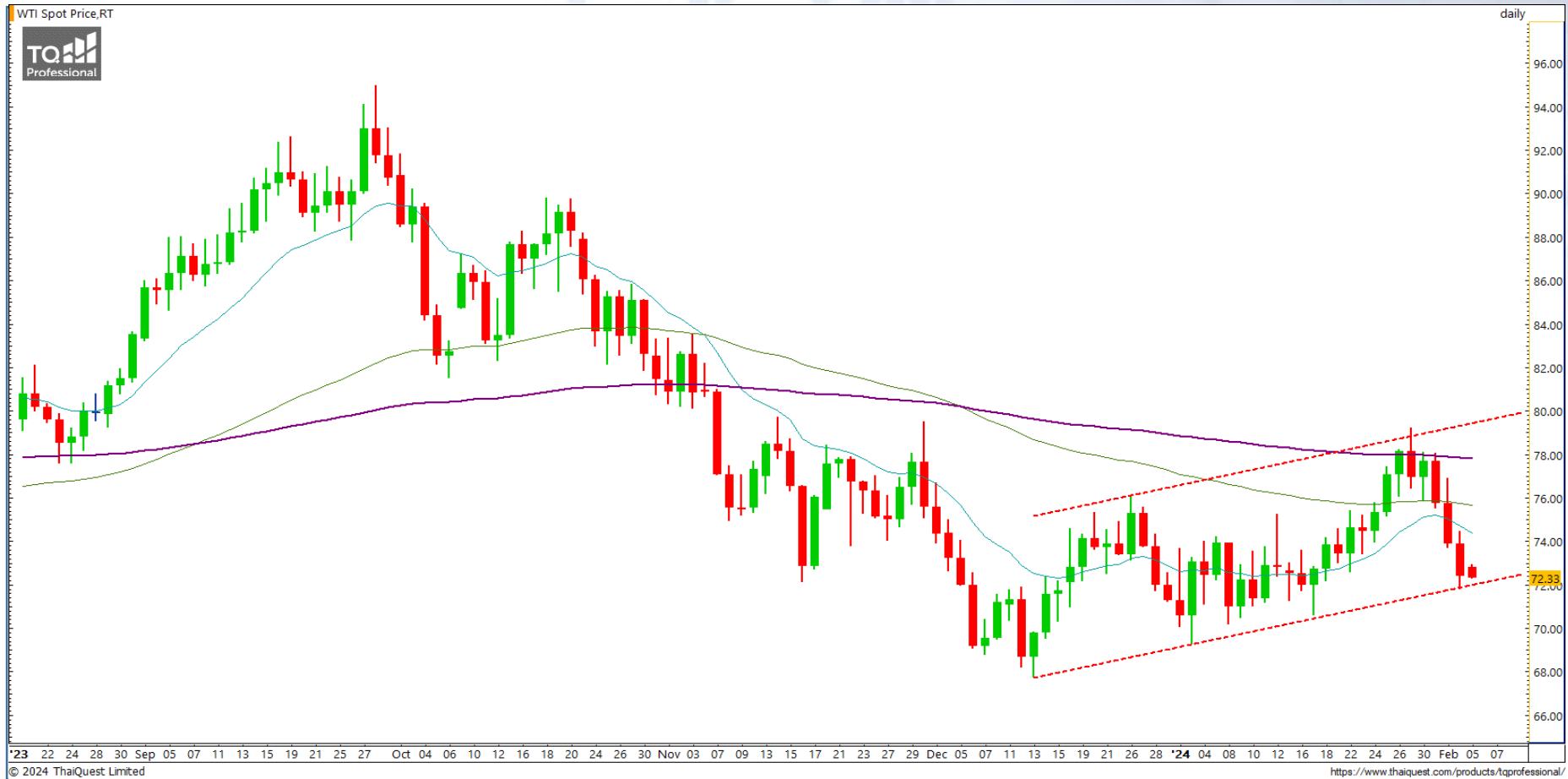
## TRP

Support	15.20
Resistance	15.60 / 15.90 / 16.20
Stop loss	15

### คำแนะนำระยะสั้น (BUY)

กราฟกลับตัวจากแนวรับสำคัญและ Uptrend Line มองมีโอกาสตั้งกลับแรง โดยมีแนวต้านระยะสั้นที่ 15.60 บาท และแนวต้านสำคัญที่ 16.20 บาท

# CHART INSIGHT Commodity Market



**Support**

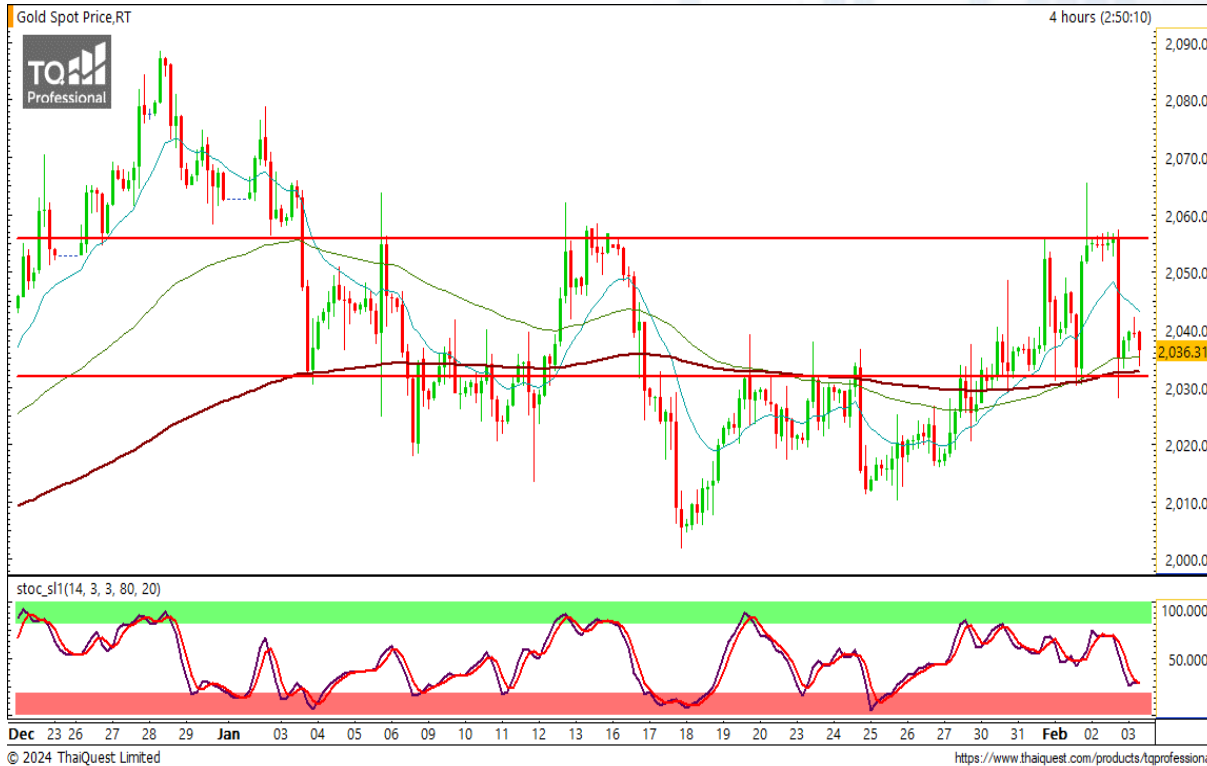
72 / 70

**Resistance**

74 / 76

ราคาน้ำมันดิบ WTI ปรับตัวลงแรงทดสอบแนวรับจากกรอบล่างของ Uptrend Channel ที่หากหลุดจะทำให้ภาพทางลบเด่นชัดขึ้น อย่างไรก็ตาม หากยืนได้จะมีลุ้นการรื้อवादขึ้นแรงได้โดยมีแนวต้านสำคัญที่ 76 ดอลลาร์

# CHART INSIGHT | Gold Futures



## แกว่งตัวในกรอบ 2030-2055

ภาพทางเทคนิคราคาทองคำราย 60 นาที แกว่งตัวในกรอบ 2030-2055 ดอลลาร์ โดยมีโมเมนตัมโดยรวมค่อนข้างไปในทิศทางบวกเนื่องจากกราฟที่มีการยก Low อย่างต่อเนื่องและยืนเหนือ MA200 อย่างไรก็ตาม หากหลุดต่ำกว่า 2030 อาจทำให้แนวโน้มมีการเปลี่ยนไปได้

## กลยุทธ์ Gold Futures

พอร์ตวางแนะนำ รอเปิด Long ที่ 2031-2033 ดอลลาร์ เพื่อทำกำไรที่ 2041, 2048, และ 2055 ดอลลาร์ ตัดขาดทุนหากลงต่ำกว่า 2027 ดอลลาร์

Support	Resistance			
2030 / 2027	2041 / 2048			
Contracts	Long	Short	Net	YTD
Institution	3,467	3,214	+253	-376
Foreign	39,930	32,751	+7,179	+5,021
Local	22,675	30,107	-7,432	-4,645

วันที่ 2 ก.พ. 2024

กองทุน SPDR ซื้อทองคำ 0.58 ตัน

ถือครองทองคำล่าสุดที่ 851.73 ตัน

DISCLAIMER: รายงานฉบับนี้จัดทำโดยบริษัทหลักทรัพย์ ที่ปรึกษาการลงทุน เอฟ เอส เอส อินเตอร์เนชั่นแนล จำกัด "บริษัท" ข้อมูลที่ปรากฏในรายงานฉบับนี้ถูกจัดทำขึ้นบนพื้นฐานของแหล่งข้อมูลที่เชื่อหรือควรเชื่อว่ามีที่น่าเชื่อถือ และ/หรือมีความถูกต้อง อย่างไรก็ตามบริษัทไม่รับรองความถูกต้องครบถ้วนของข้อมูลดังกล่าว ข้อมูลและความเห็นที่ปรากฏอยู่ในรายงานฉบับนี้อาจมีการเปลี่ยนแปลง แก้ไข หรือเพิ่มเติมได้ตลอดเวลาโดยไม่ต้องแจ้งให้ทราบล่วงหน้า บริษัทไม่มีความประสงค์ที่จะชักจูงหรือชี้ชวนให้ผู้ลงทุน ลงทุนซื้อหรือขายหลักทรัพย์ตามที่ปรากฏในรายงานฉบับนี้ รวมทั้งบริษัทไม่รับประกันผลตอบแทนหรือราคาของหลักทรัพย์ตามข้อมูลที่ปรากฏแต่อย่างใด บริษัทจึงไม่รับผิดชอบต่อความเสียหายใดๆ ที่เกิดขึ้นจากการนำข้อมูลหรือความเห็นในรายงานฉบับนี้ไปใช้ไม่ว่ากรณีใดก็ตาม ผู้ลงทุนควรศึกษาข้อมูลและใช้ดุลยพินิจอย่างรอบคอบในการตัดสินใจลงทุน

บริษัทของสงวนลิขสิทธิ์ในข้อมูลและความเห็นที่ปรากฏอยู่ในรายงานฉบับนี้ ห้ามมิให้ผู้ใดนำข้อมูลและความเห็นในรายงานฉบับนี้ไปใช้ประโยชน์ คัดลอก ตัดแปลง ทำซ้ำ นำออกแสดงหรือเผยแพร่ต่อสาธารณชนไม่ว่าทั้งหมดหรือบางส่วน โดยไม่ได้รับอนุญาตเป็นลายลักษณ์อักษรจากบริษัทล่วงหน้า การลงทุนในหลักทรัพย์มีความเสี่ยง ผู้ลงทุนควรศึกษาข้อมูลและพิจารณาอย่างรอบคอบก่อนการตัดสินใจลงทุน

บริษัทหลักทรัพย์ ฟินันเซีย ไซรัส จำกัด (มหาชน) อาจเป็นผู้ดูแลสภาพคล่อง (Market Maker) และผู้ออกใบสำคัญแสดงสิทธิอนุพันธ์ (Derivative Warrants) บนหลักทรัพย์ AAV, ADVANC, AEONTS, AMATA, ANAN, AOT, AP, BANPU, BBL, BCH, BCP, BCPG, BDMS, BEAUTY, BEC, BEM, BGRIM, BH, BJC, BLAND, BPP, BTS, CBG, CENTEL, CHG, CK, CKP, COM7, CPALL, CPF, CPN, DELTA, DTAC, EA, EGCO, EPG, ERW, ESSO, GFPT, GLOBAL, GPSC, GULF, GUNKUL, HANA, HMPRO, INTUCH, IRPC, IVL, JAS, JMT, KBANK, KCE, KKP, KTB, KTC, LH, MAJOR, MBK, MEGA, MINT, MTC, ORI, OSP, PLANB, PRM, PSH, PSL, PTG, PTT, PTTEP, PTTGC, QH, RATCH, ROBINS, RS, SAWAD, SCB, SCC, SGP, SIRI, SPALI, SPRC, STA, STEC, SUPER, TASCO, TCAP, THAI, THANI, TISCO, TKN, TMB, TOA, TOP, TPIPP, TRUE, TTW, TU, TVO, WHA และ SET50 Future โดยบริษัทฯ อาจจัดทำบทวิเคราะห์ของหลักทรัพย์อ้างอิงดังกล่าว ดังนั้น นักลงทุนควรศึกษารายละเอียดในหนังสือชี้ชวนของใบสำคัญแสดงสิทธิอนุพันธ์ดังกล่าวก่อนตัดสินใจลงทุน