

SET Index

ยืน 1370 จุดได้จะดูดีขึ้น

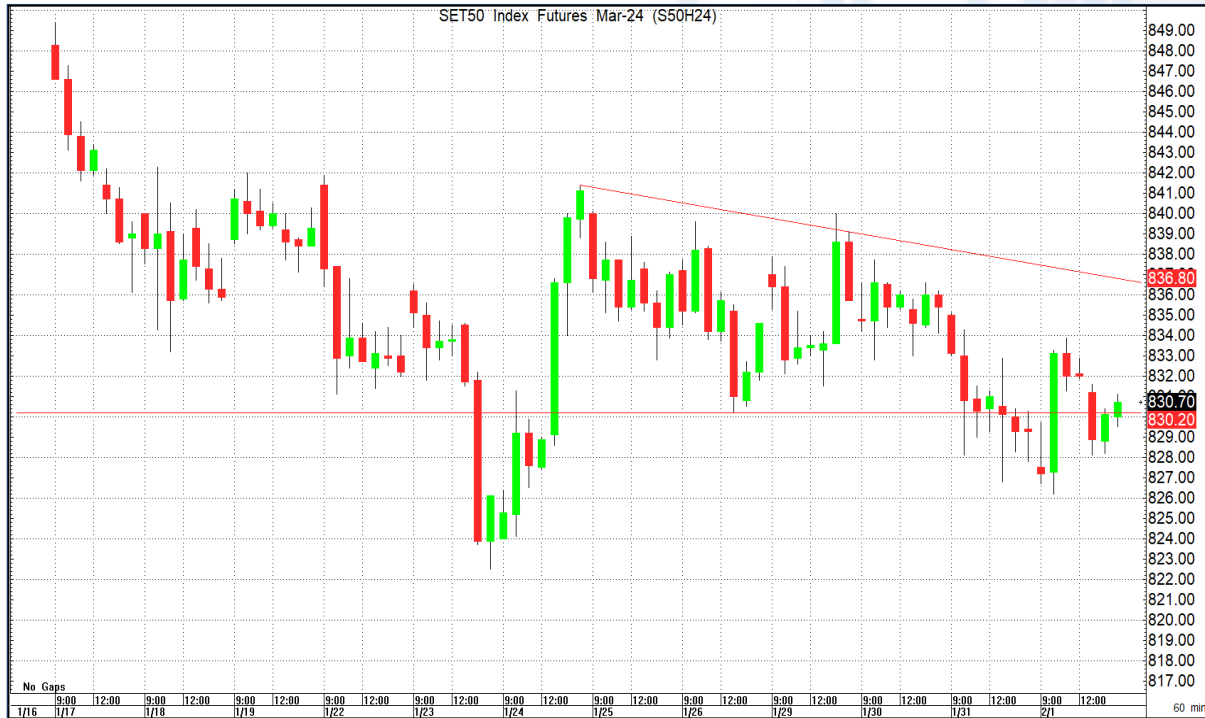
เมื่อวาน SET ปิดที่ระดับ 1367.96 จุด (3.44 จุด)

ภาพรายวันดัชนียังไม่มีการทำ Low ใหม่ และสามารถฟื้นตัวได้เล็กน้อย ทำให้ภาพระยะกลางยังคงเคลื่อนไหว Sideways ในกรอบกว้าง ส่วนภาพระยะสั้นต้องติดตามว่าดัชนีจะฟื้นตัวและสามารถทะลุแนวต้าน 1370 จุดได้หรือไม่ หากผ่านได้จะเปิด Upside ให้ฟื้นตัวขึ้นหาแนวต้านถัดไปที่ 1378-1380 จุด



Support : 1364 / 1357 Resistance : 1370 / 1378-1380

CHART INSIGHT SET50 Index Futures



กลับมาขึ้นเหนือแนวต้านระยะสั้น

1 ก.พ. 67 นักลงทุนต่างชาติพลิกมา Long สุทธิ +13,946 สัญญา

ค่า Basis ของ S50H24 อยู่ที่ -5.55 จุด

กราฟราย 60 นาที ดัชนีฟื้นตัวขึ้นและเริ่มกลับมาขึ้นเหนือแนวต้าน 830 จุดได้อีกครั้ง ทำให้ระยะสั้นเป็นบวกขึ้นเล็กน้อย มีแนวต้านถัดไปบริเวณ 833-834 จุด หากยังสามารถผ่านได้จะทำให้ Upside ระยะสั้นเปิดไปที่ 836 และ 840 จุด ตามกรอบการแกว่งตัว Sideways

กลยุทธ์ SET50 Index Futures

พอร์ต Short ต้นทุน 833 จุด ยังคงถือรอทำกำไรที่ 826, 824, และ 820 จุด ตัดขาดทุนหากขึ้นเกิน 836 จุด

Support	Resistance
828 / 826	834-836 / 840

Contracts	Long	Short	Net	YTD
Institution	30,800	36,657	-5,857	-3,096
Foreign	108,001	94,055	+13,946	-79,222
Local	87,553	95,642	-8,089	+82,318

SNNP

Support 18.20-18
Resistance 19.40 / 20
Stop loss 17.90

คำแนะนำระยะสั้น (BUY)

ราคาหุ้นยืนเหนือแนวรับหลักบริเวณ 18.20-18 บาทได้ แข็งแกร่งและทะลุแนวต้านย่อยที่ 19 บาท ทำให้ระยะสั้นมีลุ้นปรับตัวขึ้นทดสอบเส้น 200 วันที่ 19.40 บาทและแนวต้านหลักที่ 20 บาท

SAV

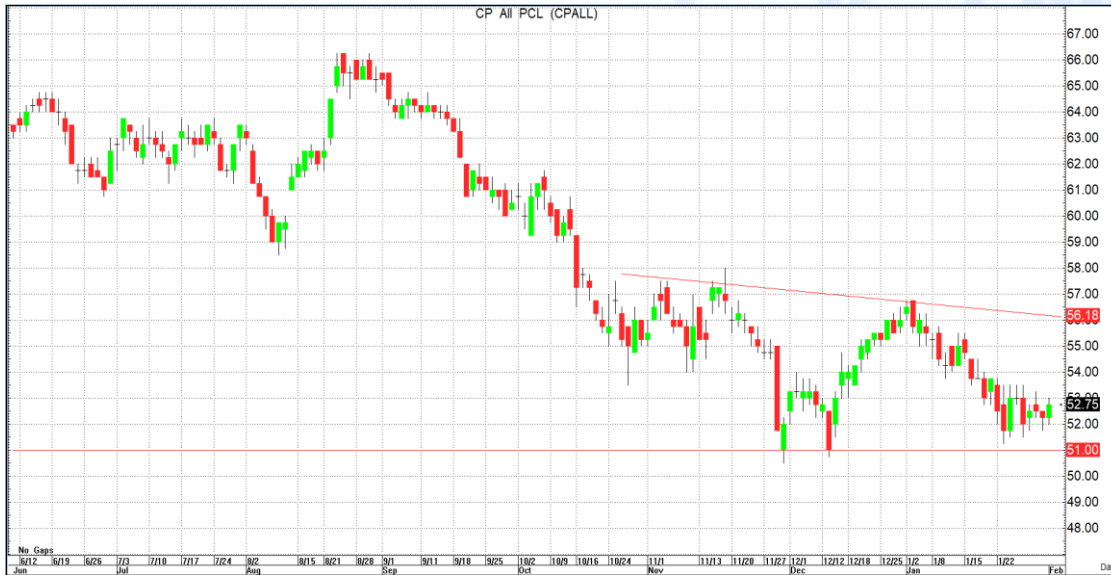
Support 16.50
Resistance 17.40 / 17.90-18
Stop loss 16.40

คำแนะนำระยะสั้น (BUY)

ราคาหุ้นพักตัวหลักจากปรับตัวขึ้นแรงในเดือน ธ.ค. แต่ล่าสุดมีแรงซื้อหนุนและสามารถทะลุแนวต้านกรอบการพักตัวได้อีกครั้ง ทำให้มีแนวโน้มลุ้นฟื้นตัวขึ้นทดสอบแนวต้านแรกบริเวณ 17.40 บาทและ High เดิมในช่วงเช้าเทรด



CHART INSIGHT Swing Trading

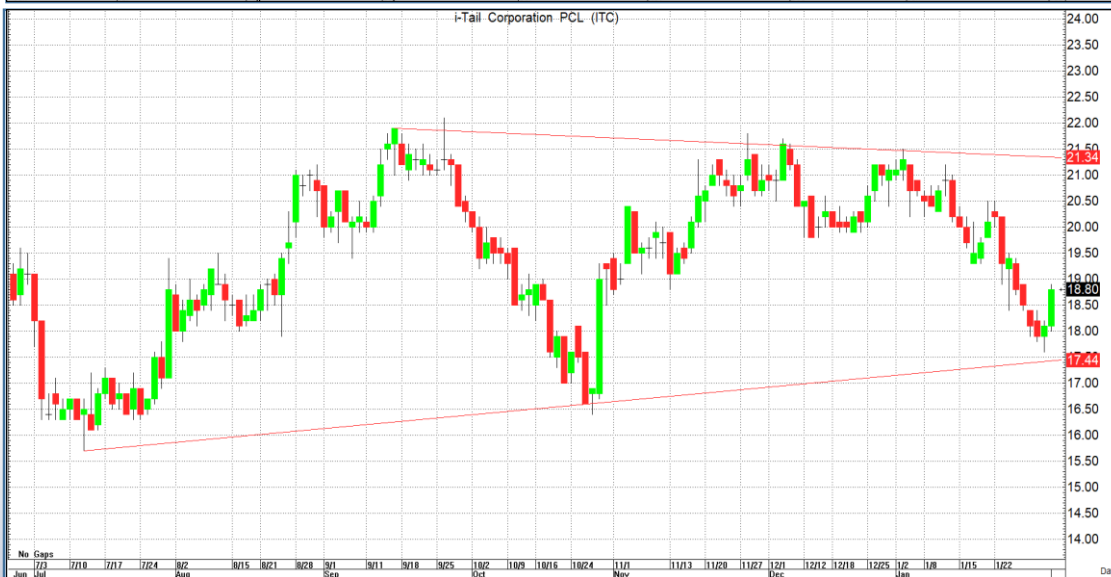


CPALL

Support	52 / 51
Resistance	54 / 56
Stop loss	50.50

คำแนะนำระยะสั้น (BUY)

ราคาหุ้นพักตัวลงแต่ยังไม่หลุดแนวรับ Low เดิมบริเวณ 51+- บาท และเริ่มเห็นแรงซื้อกลับ ทำให้มีแนวโน้มฟื้นตัว ในระยะสั้นขึ้นทดสอบแนวต้านต่างๆในระยะสั้น



ITC

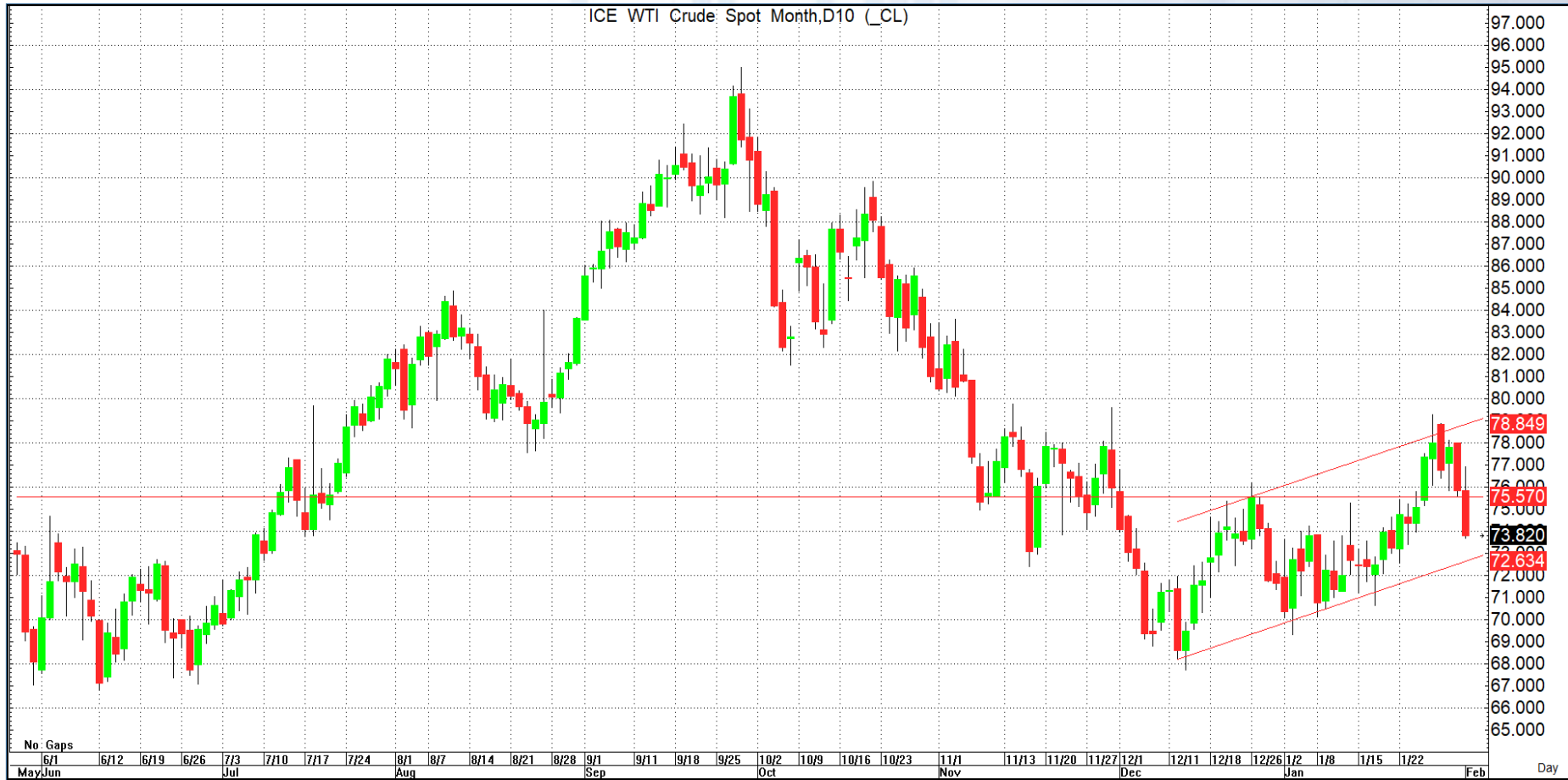
Support	18.40 / 18
Resistance	19 / 19.50 / 20
Stop loss	17.60

คำแนะนำระยะสั้น (BUY)

กราฟกลับตัวขึ้นเหนือแนวรับ 12.50 บาท ขึ้นมาได้ พร้อม Volume เริ่มขึ้นเหนือค่าเฉลี่ย มองมีโอกาสตั้งขึ้นต่อไป ทดสอบแนวต้าน 13 และ 13.50 บาท

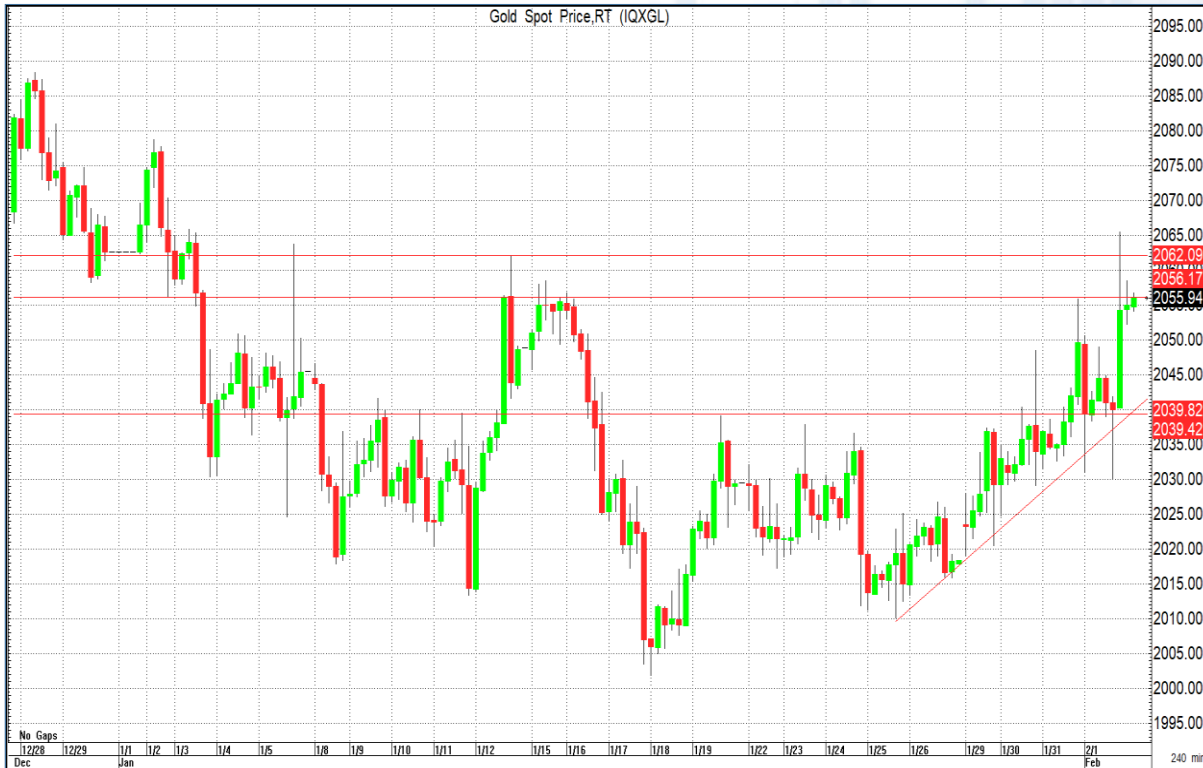
CHART INSIGHT

Commodity Market



ราคาน้ำมันดิบ WTI ปรับตัวลงแรงและกลับมาหลุดต่ำกว่าแนวรับสำคัญ 76 ดอลลาร์ซึ่งเป็นจุด Breakout ในรอบที่ผ่านมา ทำให้โมเมนตัมบวกเริ่มหายไป ระยะสั้นมีโอกาสย่อตัวลงทดสอบกรอบล่างของแนวโน้มขาขึ้นระยะสั้นบริเวณ 72.50 ดอลลาร์

CHART INSIGHT Gold Futures



แกว่งผันผวนกว่าคาดก่อนขึ้นแรง

ภาพทางเทคนิคราคาทองคำราย 240 นาที ยังคงแกว่งตัวในแนวโน้มขาขึ้น โดยช่วงค่าเวลานี้มีจังหวะปรับตัวลงแรงแตะแนวรับ 2030 ดอลลาร์ ก่อนจะติดกลับอย่างร้อนแรงทะลุแนวต้านย่อยในภาพราย 60 นาทีและทดสอบแนวต้านหลักที่ 2060 ดอลลาร์ ก่อนจะเริ่มมีการย่อตัว ภาพรวมคาดว่าราคาทองคำมีโอกาสสร้างฐานสะสมกำลังบริเวณ 2050+- ดอลลาร์ ก่อนปรับขึ้นทดสอบแนวต้านหลักอีกครั้ง หากทะลุผ่าน 2060 ดอลลาร์จะเปิด Upside เข้าหา 2080 ดอลลาร์

กลยุทธ์ Gold Futures

พอร์ต Long ต้นทุน 2038 ดอลลาร์ ตัดขาดทุนไปแล้วที่ 2035 ดอลลาร์ พอร์ตว่างแนะนำ Wait and See

Support	Resistance
2050 / 2040	2060-2063 / 2080

Contracts	Long	Short	Net	YTD
Institution	2,438	2,132	+306	-629
Foreign	29,390	27,056	+2,334	-2,158
Local	16,902	19,542	-2,640	+2,787

วันที่ 1 ก.พ. 2024
กองทุน SPDR ซื้อทองคำ 0.58 ตัน
ถือครองทองคำล่าสุดที่ 851.73 ตัน

DISCLAIMER: รายงานฉบับนี้จัดทำโดยบริษัทหลักทรัพย์ ที่ปรึกษาการลงทุน เอฟ เอส เอส อินเตอร์เนชั่นแนล จำกัด "บริษัท" ข้อมูลที่ปรากฏในรายงานฉบับนี้ถูกจัดทำขึ้นบนพื้นฐานของแหล่งข้อมูลที่เชื่อหรือควรเชื่อว่ามีที่น่าเชื่อถือ และ/หรือมีความถูกต้อง อย่างไรก็ตามบริษัทไม่รับรองความถูกต้องครบถ้วนของข้อมูลดังกล่าว ข้อมูลและความเห็นที่ปรากฏอยู่ในรายงานฉบับนี้อาจมีการเปลี่ยนแปลง แก้ไข หรือเพิ่มเติมได้ตลอดเวลาโดยไม่ต้องแจ้งให้ทราบล่วงหน้า บริษัทไม่มีความประสงค์ที่จะชักจูงหรือชี้ชวนให้ผู้ลงทุน ลงทุนซื้อหรือขายหลักทรัพย์ตามที่ปรากฏในรายงานฉบับนี้ รวมทั้งบริษัทไม่รับประกันผลตอบแทนหรือราคาของหลักทรัพย์ตามข้อมูลที่ปรากฏแต่อย่างใด บริษัทจึงไม่รับผิดชอบต่อความเสียหายใดๆ ที่เกิดขึ้นจากการนำข้อมูลหรือความเห็นในรายงานฉบับนี้ไปใช้ไม่ว่ากรณีใดก็ตาม ผู้ลงทุนควรศึกษาข้อมูลและใช้ดุลยพินิจอย่างรอบคอบในการตัดสินใจลงทุน

บริษัทของสงวนลิขสิทธิ์ในข้อมูลและความเห็นที่ปรากฏอยู่ในรายงานฉบับนี้ ห้ามมิให้ผู้ใดนำข้อมูลและความเห็นในรายงานฉบับนี้ไปใช้ประโยชน์ คัดลอก ตัดแปลง ทำซ้ำ นำออกแสดงหรือเผยแพร่ต่อสาธารณชนไม่ว่าทั้งหมดหรือบางส่วน โดยไม่ได้รับอนุญาตเป็นลายลักษณ์อักษรจากบริษัทล่วงหน้า การลงทุนในหลักทรัพย์มีความเสี่ยง ผู้ลงทุนควรศึกษาข้อมูลและพิจารณาอย่างรอบคอบก่อนการตัดสินใจลงทุน

บริษัทหลักทรัพย์ ฟินันเซีย ไซรัส จำกัด (มหาชน) อาจเป็นผู้ดูแลสภาพคล่อง (Market Maker) และผู้ออกใบสำคัญแสดงสิทธิอนุพันธ์ (Derivative Warrants) บนหลักทรัพย์ AAV, ADVANC, AEONTS, AMATA, ANAN, AOT, AP, BANPU, BBL, BCH, BCP, BCPG, BDMS, BEAUTY, BEC, BEM, BGRIM, BH, BJC, BLAND, BPP, BTS, CBG, CENTEL, CHG, CK, CKP, COM7, CPALL, CPF, CPN, DELTA, DTAC, EA, EGCO, EPG, ERW, ESSO, GFPT, GLOBAL, GPSC, GULF, GUNKUL, HANA, HMPRO, INTUCH, IRPC, IVL, JAS, JMT, KBANK, KCE, KKP, KTB, KTC, LH, MAJOR, MBK, MEGA, MINT, MTC, ORI, OSP, PLANB, PRM, PSH, PSL, PTG, PTT, PTTEP, PTTGC, QH, RATCH, ROBINS, RS, SAWAD, SCB, SCC, SGP, SIRI, SPALI, SPRC, STA, STEC, SUPER, TASCO, TCAP, THAI, THANI, TISCO, TKN, TMB, TOA, TOP, TPIPP, TRUE, TTW, TU, TVO, WHA และ SET50 Future โดยบริษัทฯ อาจจัดทำบทวิเคราะห์ของหลักทรัพย์อ้างอิงดังกล่าว ดังนั้น นักลงทุนควรศึกษารายละเอียดในหนังสือชี้ชวนของใบสำคัญแสดงสิทธิอนุพันธ์ดังกล่าวก่อนตัดสินใจลงทุน