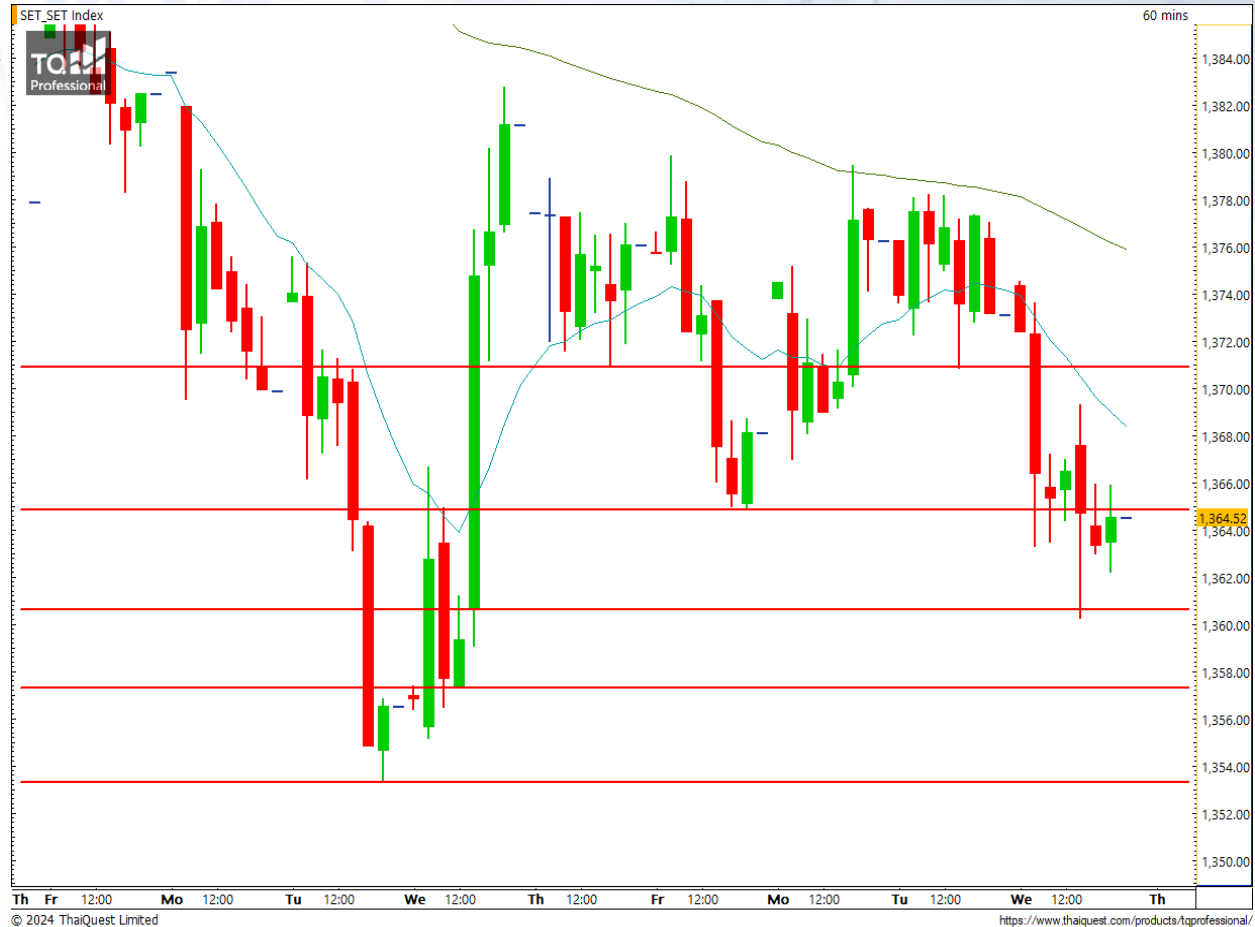


SET Index

ปิดบริเวณแนวรับสำคัญ

เมื่อวาน SET ปิดที่ระดับ 1364.52 จุด (-8.62 จุด)

ภาพกราฟราย 60 นาที แกว่งตัวลงทดสอบแนวรับ 1360 จุด ก่อนรีบาวด์ปิดบริเวณแนวสำคัญ 1364 จุด แต่หากดูให้ละเอียดจะพบว่าหลุดจากแนวรับสำคัญดังกล่าวมาเล็กน้อย อย่างไรก็ตาม หากไม่กลับไปยืน 1364 จุด ได้อย่างมั่นคง อาจเกิดการปรับตัวแรงสู่บริเวณ 1357-1353 จุด ได้



Support : 1360 / 1357 Resistance : 1364 / 1370

CHART INSIGHT SET50 Index Futures



แก่งตัวหลุดแนวรับสำคัญ

31 ม.ค. 67 นักลงทุนต่างชาติ Short สุทธิ
-6,690 สัญญา
ค่า Basis ของ S50H24 อยู่ที่ -4.32 จุด
กราฟราย 60 นาที แก่งตัวหลุดแนวรับสำคัญ 830
จุด ลงมา ทำให้กราฟระยะสั้นมีโอกาสเป็นขาลงสูง
มองเป้าหมายที่ 826 จุด เป็นเป้าหมายการลงแรก แต่
ก่อนหน้านี้อาจมีการรีบาวด์ก่อนได้ โดยมองไม่ควรขึ้น
เกิน 833 จุด

กลยุทธ์ SET50 Index Futures

พอร์ตว่างแนะนำเปิด Short บริเวณ 831-833 จุด
เพื่อทำกำไรที่ 826, 824, และ 820 จุด ตัดขาดทุน
หากขึ้นเกิน 835 จุด

Support	Resistance
828 / 826	830 / 833

Contracts	Long	Short	Net	YTD
Institution	36,426	31,143	+5,283	+2,761
Foreign	77,967	84,657	-6,690	-93,168
Local	108,261	106,854	+1,407	+90,407

AAV

Support 2.18
Resistance 2.26 / 2.32 / 2.40
Stop loss 2.14

คำแนะนำระยะสั้น (BUY)

กราฟเบรกแนวต้านสำคัญ 2.16-2.18 บาท ขึ้นมาได้
มองมีโอกาสขึ้นต่อเนื่อง โดยมีเป้าหมายระยะสั้น 2.26 และ
2.32 บาท



MEGA

Support 42.75
Resistance 44.25 / 45.25
Stop loss 42

คำแนะนำระยะสั้น (BUY)

กราฟติดกลับขึ้นเหนือแนว 42.75 บาท อีกครั้ง มองมี
โอกาสตั้งขึ้นต่อ โดยมีแนวต้านแรก 44.25 บาท ที่หาก
ผ่านได้จะกลายเป็นกราฟขาขึ้นต่อเนื่อง



CHART INSIGHT | Swing Trading



ITC	
Support	17.90
Resistance	18.40 / 19.10
Stop loss	17.60

คำแนะนำระยะสั้น (BUY)

กราฟดังกล่าวกลับทำแท่งเทียนแบบ Hammer มองมีโอกาส
 เติงขึ้นต่อไปหาแนวต้านแรกบริเวณ 18.40 และ 19.10
 บาท



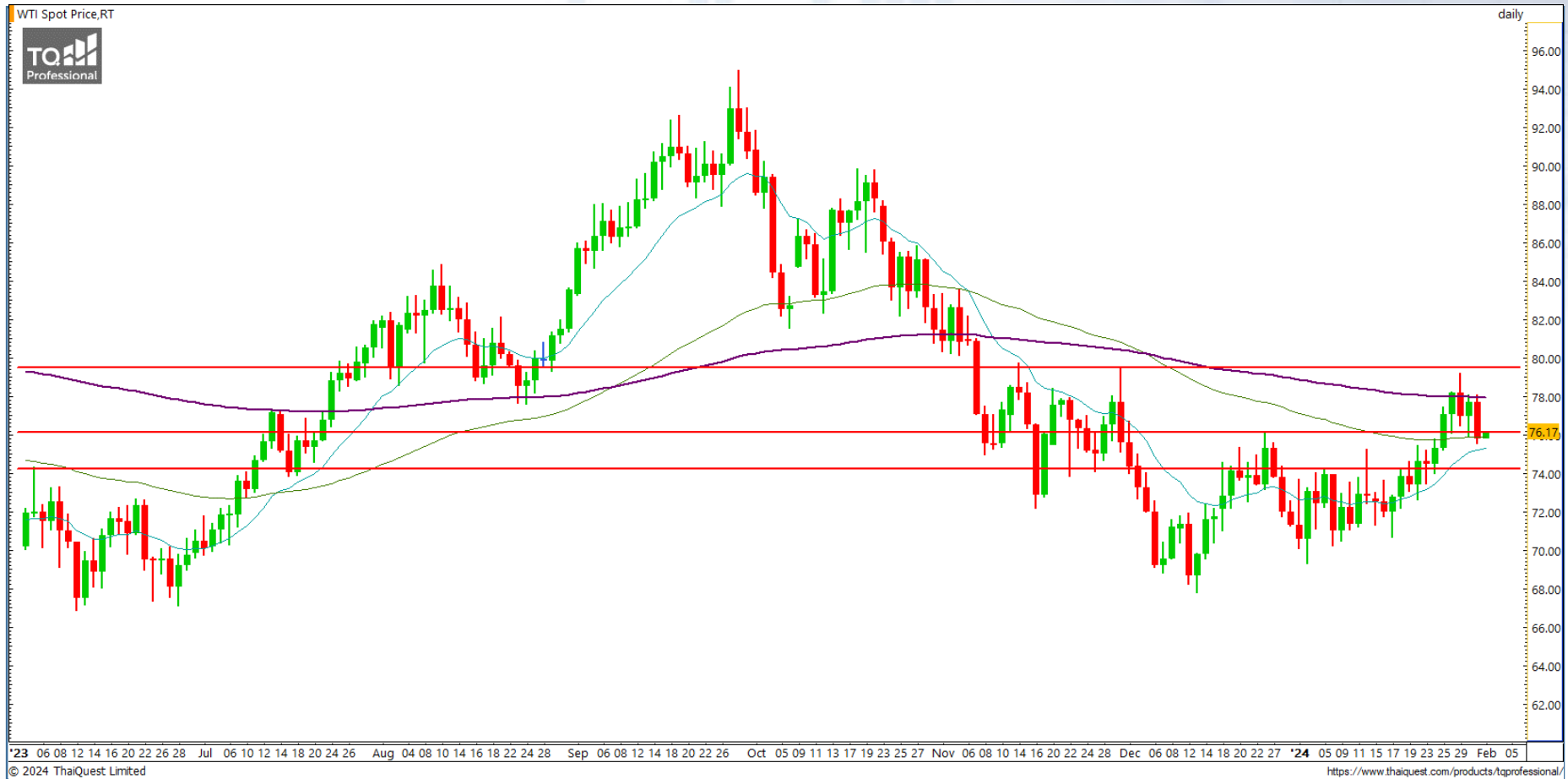
RBF	
Support	12.50
Resistance	13 / 13.50
Stop loss	12.30

คำแนะนำระยะสั้น (BUY)

กราฟกลับตัวขึ้นเหนือแนวรับ 12.50 บาท ขึ้นมาได้ พร้อม
 Volume เริ่มขึ้นเหนือค่าเฉลี่ย มองมีโอกาสเติงขึ้นต่อไป
 ทดสอบแนวต้าน 13 และ 13.50 บาท

CHART INSIGHT

Commodity Market



Support

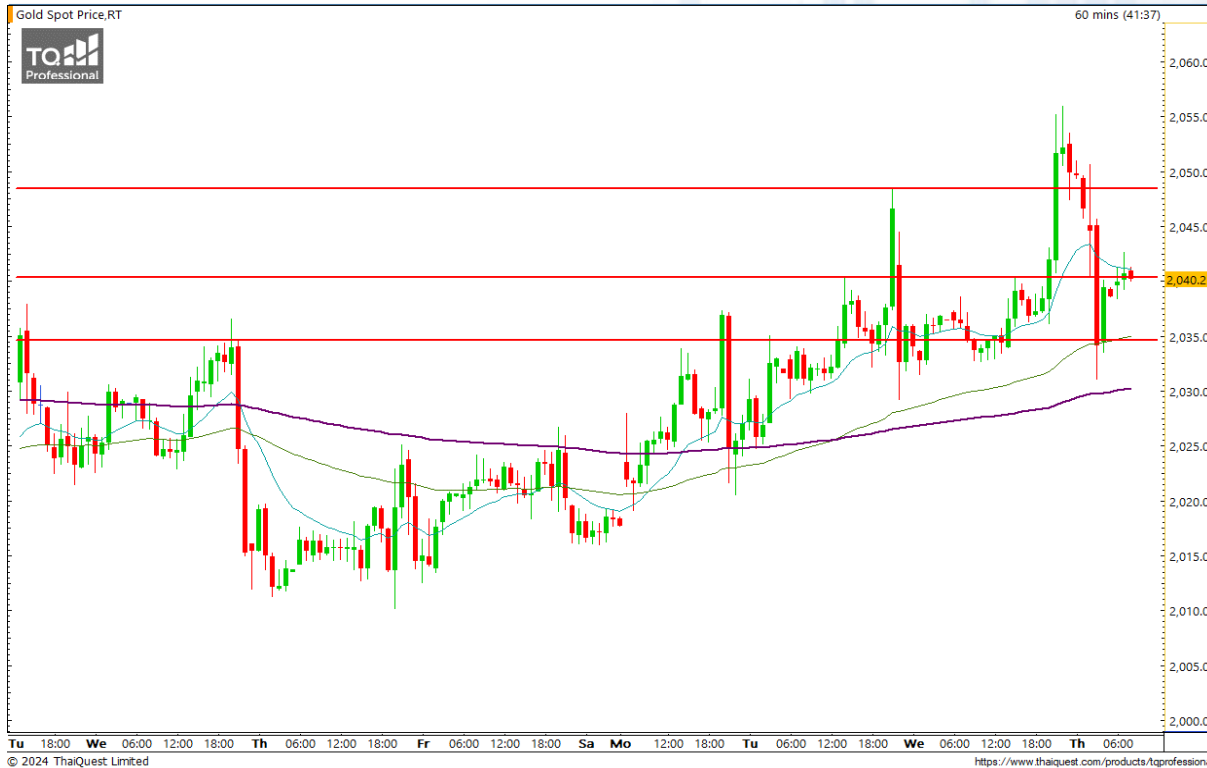
76 / 74

Resistance

79 / 81

ราคาน้ำมันดิบ WTI ปรับตัวลงแรงถึงบริเวณแนวรับสำคัญ 76 ดอลลาร์ ซึ่งต้องจับตาดูอย่างใกล้ชิดว่าจะยืนได้หรือไม่ หากไม่ได้ กราฟจะเปลี่ยนทิศทางจากขาขึ้นกลับเป็น Sideway ในกรอบใหญ่เดิมอีกครั้ง

CHART INSIGHT | Gold Futures



ลงทดสอบแนวรับสำคัญ

ภาพทางเทคนิคราคาทองคำราย 60 นาที ทำรูปแบบการเคลื่อนที่เดิมคือ ติดตัวขึ้นแรงก่อนร่วงแรง โดยลงมาที่โซนแนวรับสำคัญบริเวณ 2035 ดอลลาร์ ก่อนรีบาวด์ทดสอบแนวต้านระยะสั้น 2040 ดอลลาร์ อย่างไรก็ตาม เราเริ่มเห็นสัญญาณอ่อนแรงระยะสั้นจากการไม่ผ่านแนวต้าน 2040 ดอลลาร์ คงต้องจับตาดูกันต่อว่าจะสามารถผ่านขึ้นไปได้ไหม หากไม่ผ่าน อาจมีการร่วงแรงอีกระลอก

กลยุทธ์ Gold Futures

พอร์ตวางแนะนำ Wait and See

Support	Resistance			
2027 / 2020	2036 / 2048			
Contracts	Long	Short	Net	YTD
Institution	2,002	2,332	-330	-935
Foreign	24,887	24,166	+721	-4,492
Local	17,140	17,531	-391	+5,427

1 February 2024

วันที่ 31 ม.ค. 2024
กองทุน SPDR ขายทองคำ 1.73 ตัน
ถือครองทองคำล่าสุดที่ 851.15 ตัน

DISCLAIMER: รายงานฉบับนี้จัดทำโดยบริษัทหลักทรัพย์ ที่ปรึกษาการลงทุน เอฟ เอส เอส อินเตอร์เนชั่นแนล จำกัด "บริษัท" ข้อมูลที่ปรากฏในรายงานฉบับนี้ถูกจัดทำขึ้นบนพื้นฐานของแหล่งข้อมูลที่เชื่อหรือควรเชื่อว่ามีที่น่าเชื่อถือ และ/หรือมีความถูกต้อง อย่างไรก็ตามบริษัทไม่รับรองความถูกต้องครบถ้วนของข้อมูลดังกล่าว ข้อมูลและความเห็นที่ปรากฏอยู่ในรายงานฉบับนี้อาจมีการเปลี่ยนแปลง แก้ไข หรือเพิ่มเติมได้ตลอดเวลาโดยไม่ต้องแจ้งให้ทราบล่วงหน้า บริษัทไม่มีความประสงค์ที่จะชักจูงหรือชี้ชวนให้ผู้ลงทุน ลงทุนซื้อหรือขายหลักทรัพย์ตามที่ปรากฏในรายงานฉบับนี้ รวมทั้งบริษัทไม่รับประกันผลตอบแทนหรือราคาของหลักทรัพย์ตามข้อมูลที่ปรากฏแต่อย่างใด บริษัทจึงไม่รับผิดชอบต่อความเสียหายใดๆ ที่เกิดขึ้นจากการนำข้อมูลหรือความเห็นในรายงานฉบับนี้ไปใช้ไม่ว่ากรณีใดก็ตาม ผู้ลงทุนควรศึกษาข้อมูลและใช้ดุลยพินิจอย่างรอบคอบในการตัดสินใจลงทุน

บริษัทของสงวนลิขสิทธิ์ในข้อมูลและความเห็นที่ปรากฏอยู่ในรายงานฉบับนี้ ห้ามมิให้ผู้ใดนำข้อมูลและความเห็นในรายงานฉบับนี้ไปใช้ประโยชน์ คัดลอก ตัดแปลง ทำซ้ำ นำออกแสดงหรือเผยแพร่ต่อสาธารณชนไม่ว่าทั้งหมดหรือบางส่วน โดยไม่ได้รับอนุญาตเป็นลายลักษณ์อักษรจากบริษัทล่วงหน้า การลงทุนในหลักทรัพย์มีความเสี่ยง ผู้ลงทุนควรศึกษาข้อมูลและพิจารณาอย่างรอบคอบก่อนการตัดสินใจลงทุน

บริษัทหลักทรัพย์ ฟินันเซีย ไซรัส จำกัด (มหาชน) อาจเป็นผู้ดูแลสภาพคล่อง (Market Maker) และผู้ออกใบสำคัญแสดงสิทธิอนุพันธ์ (Derivative Warrants) บนหลักทรัพย์ AAV, ADVANC, AEONTS, AMATA, ANAN, AOT, AP, BANPU, BBL, BCH, BCP, BCPG, BDMS, BEAUTY, BEC, BEM, BGRIM, BH, BJC, BLAND, BPP, BTS, CBG, CENTEL, CHG, CK, CKP, COM7, CPALL, CPF, CPN, DELTA, DTAC, EA, EGCO, EPG, ERW, ESSO, GFPT, GLOBAL, GPSC, GULF, GUNKUL, HANA, HMPRO, INTUCH, IRPC, IVL, JAS, JMT, KBANK, KCE, KKP, KTB, KTC, LH, MAJOR, MBK, MEGA, MINT, MTC, ORI, OSP, PLANB, PRM, PSH, PSL, PTG, PTT, PTTEP, PTTGC, QH, RATCH, ROBINS, RS, SAWAD, SCB, SCC, SGP, SIRI, SPALI, SPRC, STA, STEC, SUPER, TASCOS, TCAP, THAI, THANI, TISCO, TKN, TMB, TOA, TOP, TPIPP, TRUE, TTW, TU, TVO, WHA และ SET50 Future โดยบริษัทฯ อาจจัดทำบทวิเคราะห์ของหลักทรัพย์อ้างอิงดังกล่าว ดังนั้น นักลงทุนควรศึกษารายละเอียดในหนังสือชี้ชวนของใบสำคัญแสดงสิทธิอนุพันธ์ดังกล่าวก่อนตัดสินใจลงทุน