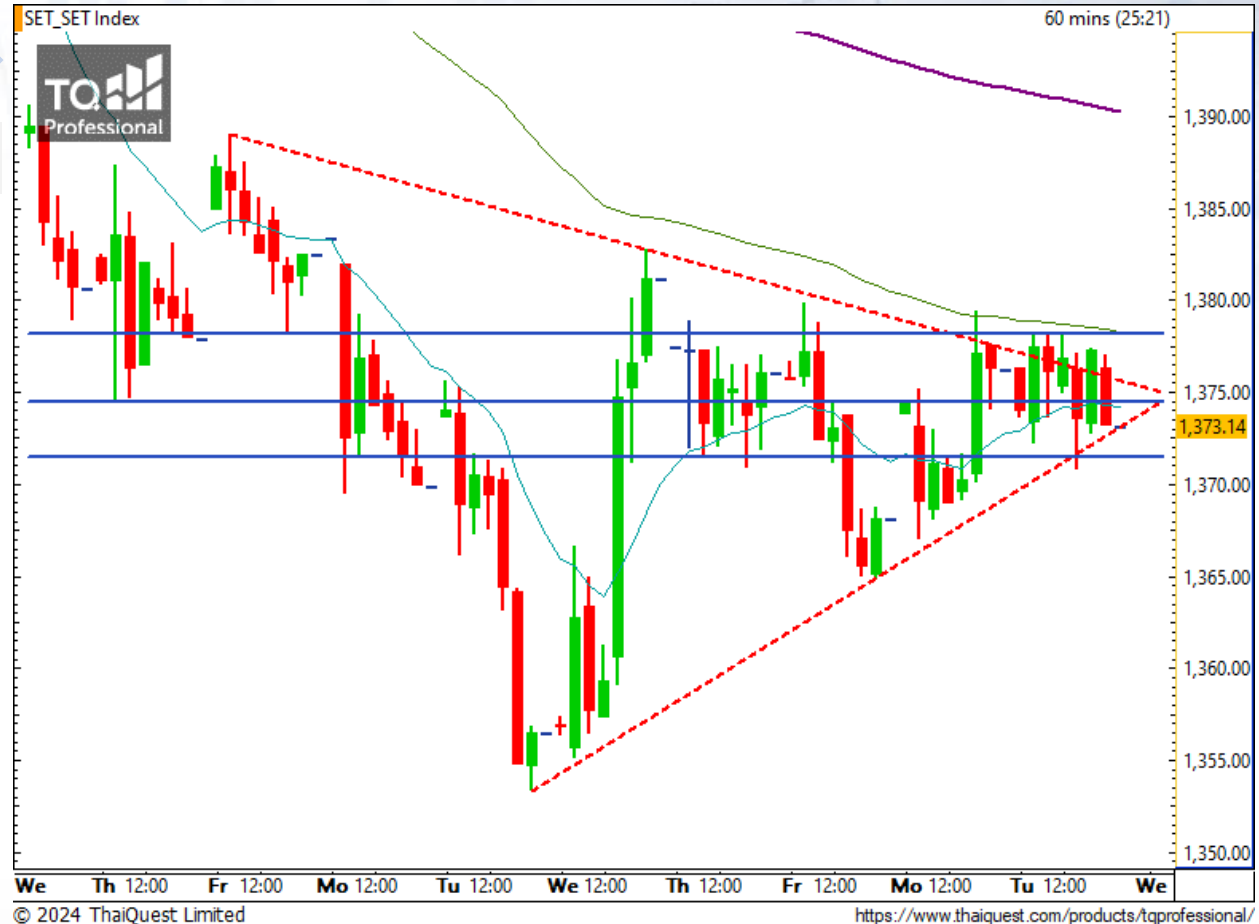


SET Index

จุดวัดใจ จะขึ้นไปหรือลงมา

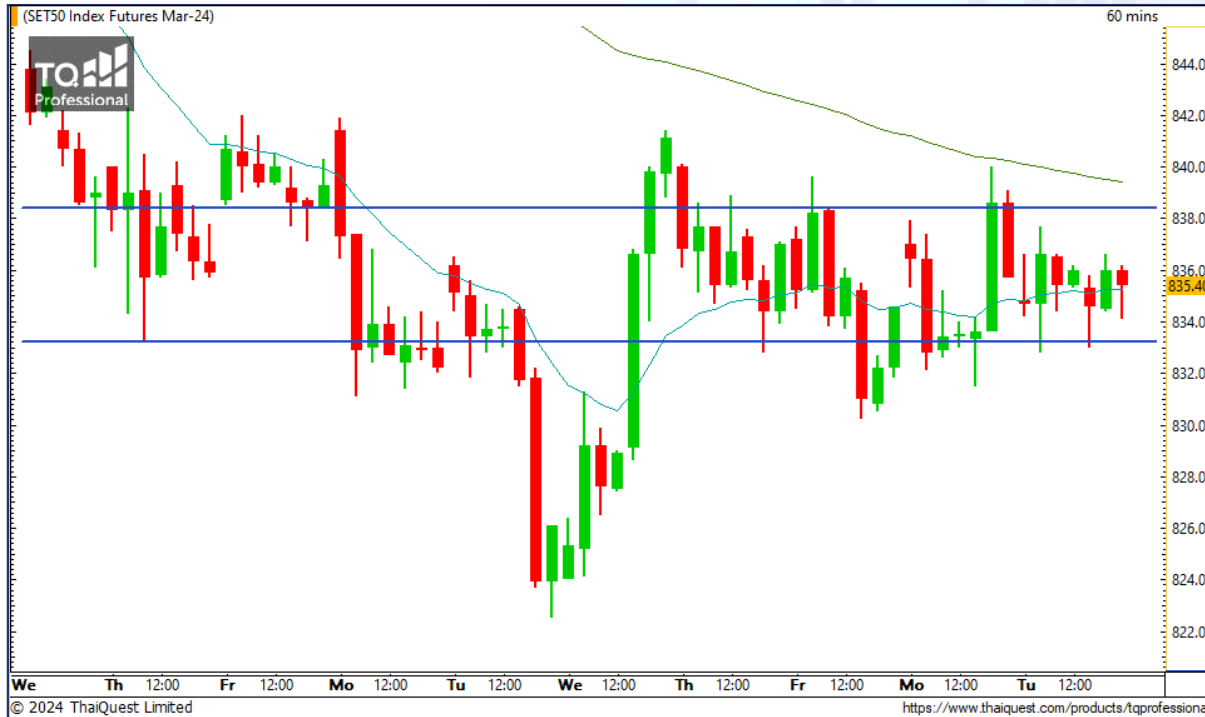
เมื่อวาน SET ปิดที่ระดับ 1373.14 จุด
(-3.14 จุด)

ภาพกราฟราย 60 นาที แกว่งตัวในกรอบ
แคบ 1371-1378 จุด โดยหากดูจาก
ภาพรวมการฟอร์มตัวถือว่าอยู่ในจุดวัดใจว่า
จะเลือกทิศทางใด ระหว่างการเบรกแนวต้าน
เส้น Downtrend Line ขึ้นไปเพื่อจบ
ทิศทางลบ หรือหลุดต่ำกว่า Uptrend Line
ลงมาเพื่อจบทิศทางบวก



Support : 1371 / 1366 Resistance : 1374 / 1378

CHART INSIGHT SET50 Index Futures



แกว่งตัวในกรอบเลือกทิศทาง

30 ม.ค. 67 นักลงทุนต่างชาติ Long สุทธิ
+239 สัญญา

ค่า Basis ของ S50H24 อยู่ที่ -3.09 จุด

กราฟราย 60 นาที แกว่งตัวในกรอบ 833-838 จุด
สะท้อนถึงความไม่แน่นอนของทิศทาง อย่างไรก็ตาม
กราฟมีการยก Low ขึ้นเรื่อย ๆ ทำให้โมเมนตัม
ทางบวกยังดูดีกว่า แต่จะเด่นชัดหากเบรก 838 จุด
ขึ้นไปได้

กลยุทธ์ SET50 Index Futures

พอร์ต Long ต้นทุน 833 จุด รอทำกำไรที่ 838 และ
842 จุด ตัดขาดทุนหากลงต่ำกว่า 829 จุด

| Support | Resistance |
|-----------|------------|
| 833 / 830 | 838 / 842 |

| Contracts | Long | Short | Net | YTD |
|-------------|--------|--------|--------|---------|
| Institution | 22,468 | 20,762 | +1,706 | -2,522 |
| Foreign | 68,584 | 68,345 | +239 | -86,478 |
| Local | 75,372 | 77,317 | -1,945 | +89,000 |

TOP

Support 54.50
Resistance 56 / 57 / 58.25
Stop loss 53.75

คำแนะนำระยะสั้น (BUY)

กราฟเบรกแนวต้านสำคัญ 54.50 บาท ขึ้นมาได้ มองมีโอกาสเป็นขาขึ้นรอบใหม่ โดยมีเป้าหมายระยะสั้น 57 และ 58.25 บาท

SAFE

Support 20.20
Resistance 20.80 / 21.30
Stop loss 19.90

คำแนะนำระยะสั้น (BUY)

กราฟติดกลับขึ้นเหนือแนว 20.20 บาท มองมีโอกาสตั้งขึ้นต่อ โดยมีแนวต้านสำคัญ 21.30 บาท ที่หากผ่านได้จะกลายเป็นกราฟขาขึ้นต่อเนื่อง

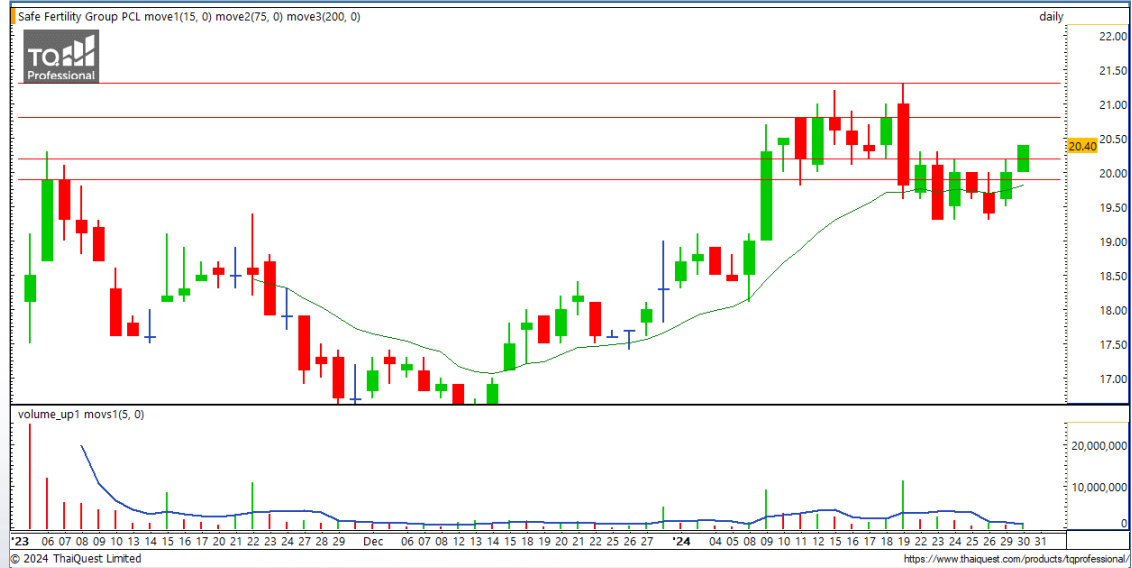


CHART INSIGHT | Swing Trading

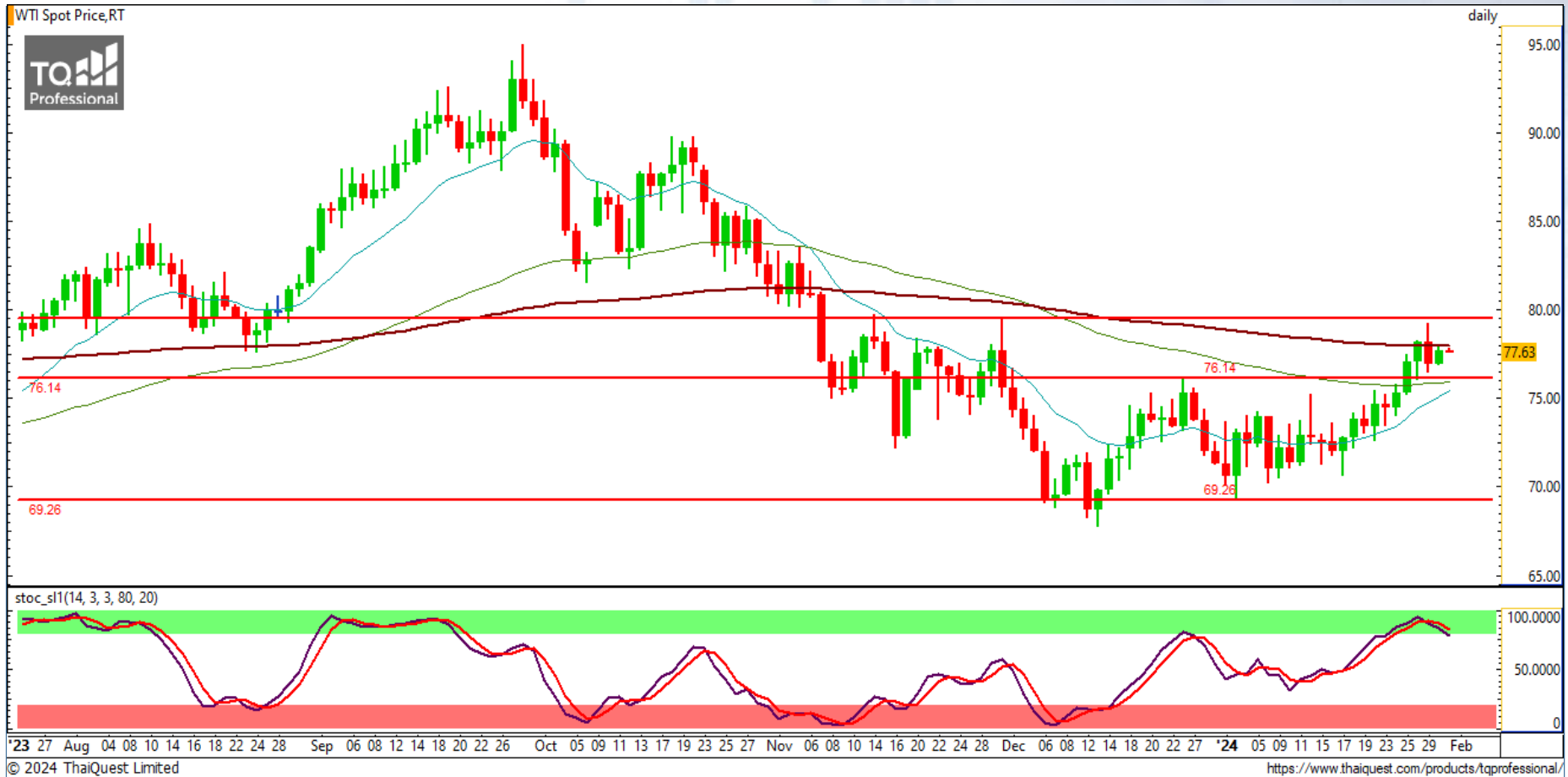


| BCH | |
|--|---------------|
| Support | 22.10 |
| Resistance | 22.80 / 23.30 |
| Stop loss | 21.90 |
| คำแนะนำระยะสั้น (BUY) | |
| กราฟแต่งตัวกลับจากแนวรับบริเวณ 22.10 บาท พร้อมทำ แท่งเทียนแบบ Bullish Engulfing มองมีโอกาสตั้งขึ้น ต่อไปหาแนวต้านแรกบริเวณ 22.80 บาท | |



| NCAP | |
|---|-------------|
| Support | 2.56 |
| Resistance | 2.64 / 2.72 |
| Stop loss | 2.50 |
| คำแนะนำระยะสั้น (BUY) | |
| กราฟกลับตัวขึ้นเหนือแนวรับ 2.56 บาท ขึ้นมาได้ พร้อม Volume เริ่มขึ้นเหนือค่าเฉลี่ย มองมีโอกาสตั้งขึ้นต่อไป ทดสอบแนวต้าน 2.64 และ 2.72 บาท | |

CHART INSIGHT Commodity Market



Support

76 / 74

Resistance

79 / 81

ราคาน้ำมันดิบ WTI เริ่มชะลอตัวในการขึ้นโดยมองกรอบตัวออกข้างใหม่บริเวณ 76-79 ดอลลาร์ หากผ่านขึ้นไปได้ก็จะเป็นทิศทางขาขึ้นต่อ แต่หากไม่ยืน 76 ดอลลาร์ จะกลับไปเป็น Sideway ในกรอบ 70-76 ดอลลาร์ อีกครั้ง

CHART INSIGHT | Gold Futures



แกว่งตัวผันผวนที่แนวต้านสำคัญ

ภาพทางเทคนิคราคาทองคำราย 240 นาที ติดตัวขึ้นแรงถึงระดับที่เราได้คาดการณ์ไว้ แต่ด้วยความที่บริเวณ 2048 ดอลลาร์ นั้นเป็นแนวต้านสำคัญ เมื่อทดสอบแล้วไม่ผ่านจึงมีการปรับตัวลงแรงทันที อย่างไรก็ตาม กราฟยังสะสมพลังขึ้นทดสอบแนวต้านสำคัญบริเวณ 2036 ดอลลาร์ อีกครั้งได้ ก็ถือว่าภาพรวมยังไม่แย่มากนัก ยังมีโอกาสขึ้นต่อหากยืนเหนือเหนือระดับดังกล่าวได้

กลยุทธ์ Gold Futures

พอร์ต Long ต้นทุน 2026 ปิดหากำไรที่ 2036 ดอลลาร์ แล้ว พอร์ตว่างแนะนำ Wait and See

| Support | Resistance |
|-------------|-------------|
| 2027 / 2020 | 2036 / 2048 |

| Contracts | Long | Short | Net | YTD |
|-------------|--------|--------|--------|--------|
| Institution | 2,788 | 3,035 | -247 | -605 |
| Foreign | 19,886 | 18,686 | +1,200 | -5,213 |
| Local | 15,813 | 16,766 | -953 | +5,818 |

วันที่ 30 ม.ค. 2024

กองทุน SPDR ขายทองคำ 2.01 ตัน

ถือครองทองคำล่าสุดที่ 852.88 ตัน

DISCLAIMER: รายงานฉบับนี้จัดทำโดยบริษัทหลักทรัพย์ ที่ปรึกษาการลงทุน เอฟ เอส เอส อินเตอร์เนชั่นแนล จำกัด "บริษัท" ข้อมูลที่ปรากฏในรายงานฉบับนี้ถูกจัดทำขึ้นบนพื้นฐานของแหล่งข้อมูลที่เชื่อหรือควรเชื่อว่ามีที่น่าเชื่อถือ และ/หรือมีความถูกต้อง อย่างไรก็ตามบริษัทไม่รับรองความถูกต้องครบถ้วนของข้อมูลดังกล่าว ข้อมูลและความเห็นที่ปรากฏอยู่ในรายงานฉบับนี้อาจมีการเปลี่ยนแปลง แก้ไข หรือเพิ่มเติมได้ตลอดเวลาโดยไม่ต้องแจ้งให้ทราบล่วงหน้า บริษัทไม่มีความประสงค์ที่จะชักจูงหรือชี้ชวนให้ผู้ลงทุน ลงทุนซื้อหรือขายหลักทรัพย์ตามที่ปรากฏในรายงานฉบับนี้ รวมทั้งบริษัทไม่รับประกันผลตอบแทนหรือราคาของหลักทรัพย์ตามข้อมูลที่ปรากฏแต่อย่างใด บริษัทจึงไม่รับผิดชอบต่อความเสียหายใดๆ ที่เกิดขึ้นจากการนำข้อมูลหรือความเห็นในรายงานฉบับนี้ไปใช้ไม่ว่ากรณีใดก็ตาม ผู้ลงทุนควรศึกษาข้อมูลและใช้ดุลยพินิจอย่างรอบคอบในการตัดสินใจลงทุน

บริษัทของสงวนลิขสิทธิ์ในข้อมูลและความเห็นที่ปรากฏอยู่ในรายงานฉบับนี้ ห้ามมิให้ผู้ใดนำข้อมูลและความเห็นในรายงานฉบับนี้ไปใช้ประโยชน์ คัดลอก ตัดแปลง ทำซ้ำ นำออกแสดงหรือเผยแพร่ต่อสาธารณชนไม่ว่าทั้งหมดหรือบางส่วน โดยไม่ได้รับอนุญาตเป็นลายลักษณ์อักษรจากบริษัทล่วงหน้า การลงทุนในหลักทรัพย์มีความเสี่ยง ผู้ลงทุนควรศึกษาข้อมูลและพิจารณาอย่างรอบคอบก่อนการตัดสินใจลงทุน

บริษัทหลักทรัพย์ ฟินันเซีย ไซรัส จำกัด (มหาชน) อาจเป็นผู้ดูแลสภาพคล่อง (Market Maker) และผู้ออกใบสำคัญแสดงสิทธิอนุพันธ์ (Derivative Warrants) บนหลักทรัพย์ AAV, ADVANC, AEONTS, AMATA, ANAN, AOT, AP, BANPU, BBL, BCH, BCP, BCPG, BDMS, BEAUTY, BEC, BEM, BGRIM, BH, BJC, BLAND, BPP, BTS, CBG, CENTEL, CHG, CK, CKP, COM7, CPALL, CPF, CPN, DELTA, DTAC, EA, EGCO, EPG, ERW, ESSO, GFPT, GLOBAL, GPSC, GULF, GUNKUL, HANA, HMPRO, INTUCH, IRPC, IVL, JAS, JMT, KBANK, KCE, KKP, KTB, KTC, LH, MAJOR, MBK, MEGA, MINT, MTC, ORI, OSP, PLANB, PRM, PSH, PSL, PTG, PTT, PTTEP, PTTGC, QH, RATCH, ROBINS, RS, SAWAD, SCB, SCC, SGP, SIRI, SPALI, SPRC, STA, STEC, SUPER, TASCO, TCAP, THAI, THANI, TISCO, TKN, TMB, TOA, TOP, TPIPP, TRUE, TTW, TU, TVO, WHA และ SET50 Future โดยบริษัทฯ อาจจัดทำบทวิเคราะห์ของหลักทรัพย์อ้างอิงดังกล่าว ดังนั้น นักลงทุนควรศึกษารายละเอียดในหนังสือชี้ชวนของใบสำคัญแสดงสิทธิอนุพันธ์ดังกล่าวก่อนตัดสินใจลงทุน