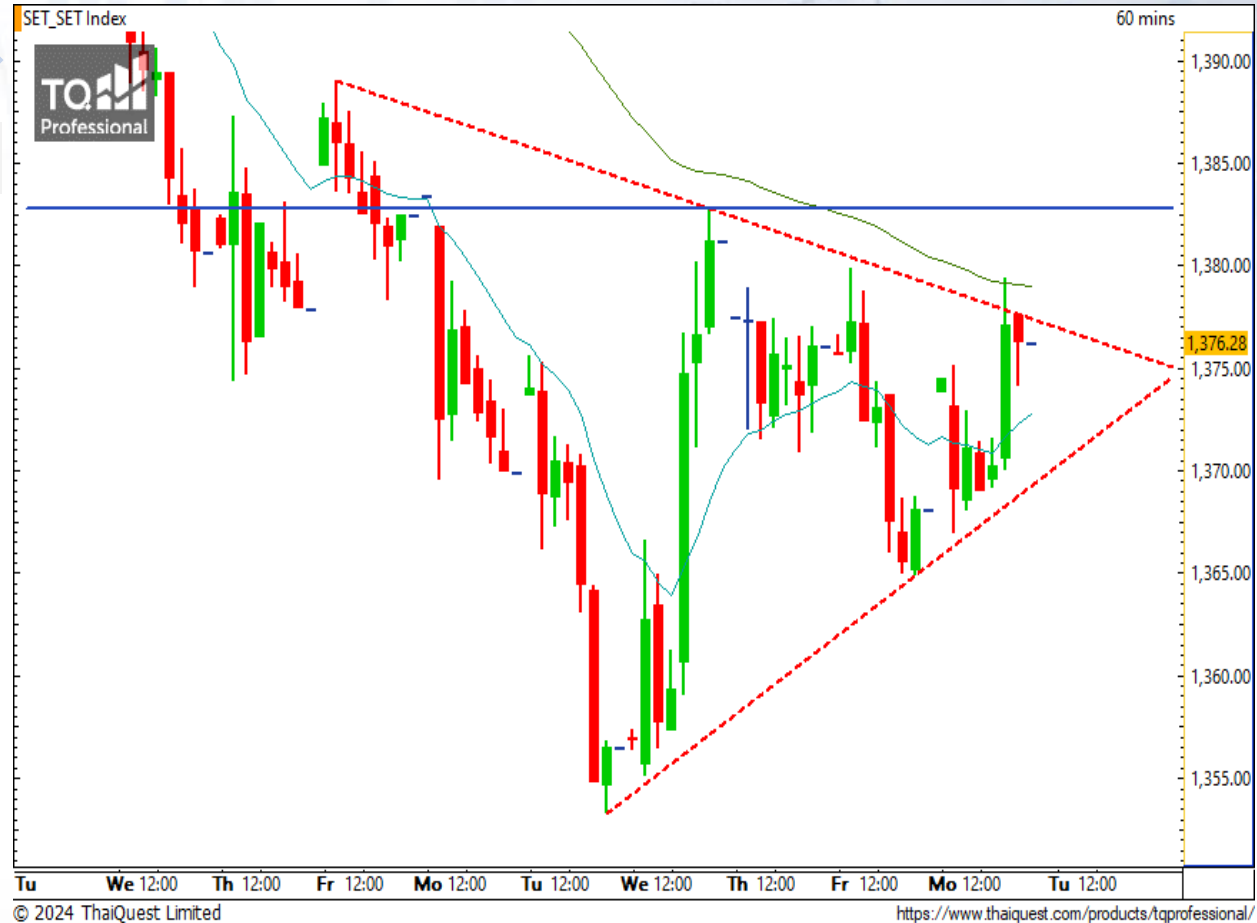


SET Index

เตรียมเบรก Price Pattern

เมื่อวาน SET ปิดที่ระดับ 1376.28 จุด (+8.13 จุด)

ภาพกราฟราย 60 นาที ดัดขึ้นแรงตามคาด ทดสอบแนวต้านกรอบบนของ Pattern Triangle แต่ยังไม่สามารถผ่านไปได้ อย่างไรก็ตาม หากผ่านไปได้จะมีโอกาสจบแนวโน้มขาลงค่อนข้างสูง และหากเบรกยอดเก่าที่ 1382 จุด ขึ้นได้ด้วย ก็จะมีโอกาสเป็นแนวขาขึ้นต่อเนื่อง

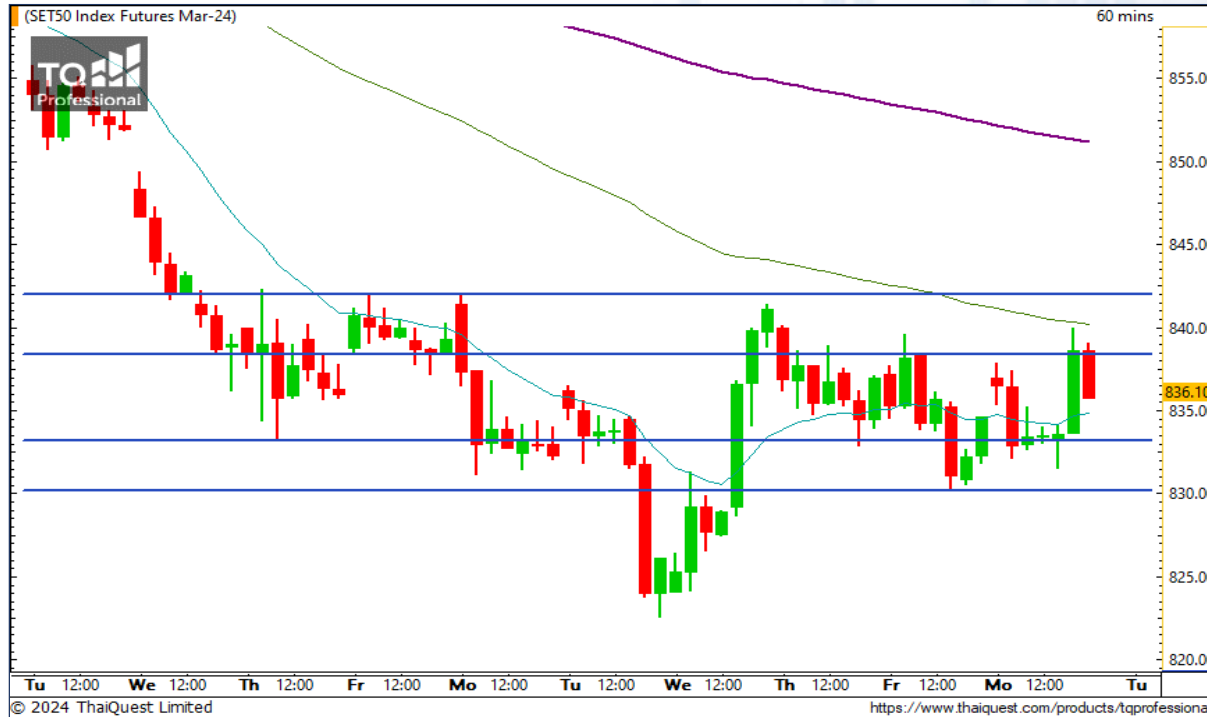


© 2024 ThaiQuest Limited

<https://www.thaiquest.com/products/tqprofessional/>

Support : 1374 / 1371 Resistance : 1378 / 1382

CHART INSIGHT SET50 Index Futures



สั้นรีบาวด์ขึ้นทดสอบแนวต้าน

29 ม.ค. 67 นักลงทุนต่างชาติ Short สุทธิ -9,487 สัญญา
 ค่า Basis ของ S50H24 อยู่ที่ -5.20 จุด
 กราฟราย 60 นาที ติดขึ้นทดสอบแนวต้าน 838 จุด แต่ไม่สามารถผ่านขึ้นไปยืนได้ ก่อนปรับตัวลง อย่างไรก็ตาม กราฟยังไม่เสียโมเมนตัมทางบวก ยังลุ้นการรีบาวด์ขึ้นทดสอบแนวต้าน 838 จุด ได้อีก และหากผ่านได้ จะเตรียมขึ้นทดสอบแนวต้านสำคัญ 842 จุด แต่หากหลุดแนวรับ 830 จุด ลงมา จะทำให้ภาพเปลี่ยนไป มีโอกาสกลายเป็นแนวโน้มขาลงได้

กลยุทธ์ SET50 Index Futures

พอร์ต Long ต้นทุน 833 จุด ถึงเข้าทำกำไรแรก บริเวณ 838 จุด แล้ว เป้าหมายถัดไป 842 และ 846 จุด ปิดรักษากำไรหากลงต่ำกว่า 835 จุด

Support	Resistance
833 / 830	838 / 842

Contracts	Long	Short	Net	YTD
Institution	30,144	34,459	-4,315	-4,228
Foreign	65,334	74,821	-9,487	-86,717
Local	102,989	89,187	+13,802	+90,945

AAV

Support 2.16
Resistance 2.26 / 2.32 / 2.38
Stop loss 2.12

คำแนะนำระยะสั้น (BUY)

กราฟกลับมาขึ้นเหนือแนวต้านสำคัญ 2.16 บาท ได้อีก
ครั้ง มองมีโอกาสขึ้นต่อเนื่องเป็นขาขึ้นรอบใหม่ โดยมีแนว
ต้านระยะสั้นบริเวณ 2.26 และ 2.32 บาท

DMT

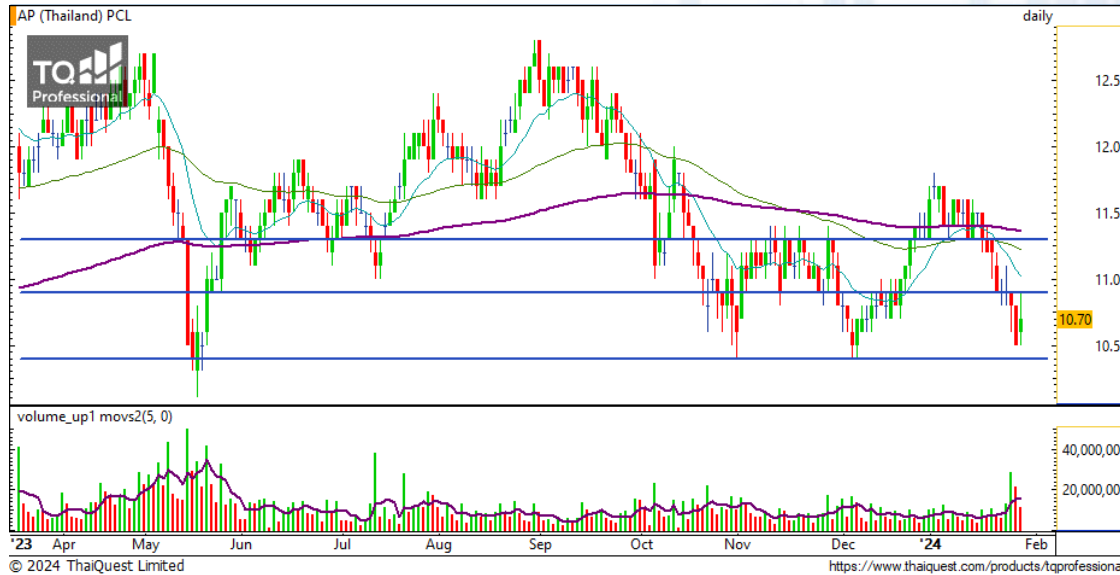
Support 13.10
Resistance 13.40 / 13.90
Stop loss 12.80

คำแนะนำระยะสั้น (BUY)

กราฟ Throwback จากแนวเบรกยอดเก่าขึ้นมาอีกครั้ง
สะท้อนถึงโมเมนตัมทางบวกที่แข็งแกร่ง มองมีโอกาสเป็น
ขาขึ้นต่อไปทดสอบแนวต้านที่ 13.40 และ 13.90 บาท



CHART INSIGHT | Swing Trading



AP

Support	10.60
Resistance	10.90 / 11.30
Stop loss	10.40

คำแนะนำระยะสั้น (BUY)

กราฟตั้งตัวกลับจากแนวรับบริเวณ 10.40 บาท ขึ้นทดสอบแนวต้าน 10.90 บาท แต่ยังไม่ผ่าน มองยังมีโอกาสตั้งขึ้นไปหาแนวต้านเดิม ตราบได้ไม่หลุด 10.40 บาท



PSL

Support	7.85
Resistance	8.15 / 8.40
Stop loss	7.65

คำแนะนำระยะสั้น (BUY)

กราฟกลับตัวขึ้นเหนือแนวรับ 7.85 บาท ขึ้นมาได้ มองมีโอกาสดังขึ้นต่อไปทดสอบแนวต้าน 8.15 และ 8.40 บาท ตัดขาดทุนหากหลุดต่ำกว่า 7.65 บาท

CHART INSIGHT Commodity Market



Support	Resistance
76 / 74	79 / 81

ราคาน้ำมันดิบ WTI ปรับตัวลงแรงแต่ยังยืนเหนือแนวรับสำคัญ 76 ดอลลาร์ ซึ่งการที่ไม่หลุดแนวรับนี้ ก็ทำให้ไม่เมนตัมโดยรวมของราคาน้ำมันยังมีทิศทางบวกค่อนข้างมาก และคาดว่าจะอาจมีการสะสมพลังเพื่อขึ้นไปทดสอบแนวต้านสำคัญบริเวณ 79 ดอลลาร์ อีกครั้ง แต่หากหลุดต่ำกว่า 76 ดอลลาร์ ลงมา ก็จะทำให้กลับไปเป็นทิศทาง Sideway เหมือนเดิม

CHART INSIGHT | Gold Futures



ทดสอบแนวต้าน Trend Line

ภาพทางเทคนิคราคาทองคำราย 60 นาที แก่งตัวทดสอบแนวต้าน Downtrend Line ตามที่ได้คาดการณ์ไว้ ก่อนแก่งตัวผันผวนในกรอบกว้างแล้วขึ้นทดสอบ Downtrend Line นี้อีกรอบแต่ยังผ่านขึ้นไปไม่ได้ อย่างไรก็ตาม ภาพรวมราคาทองคำยังมีโมเมนตัมทางบวก ยังมีโอกาสสลับทิศทางขาลงหากเบรคขึ้นมาได้

กลยุทธ์ Gold Futures

พอร์ต Long ต้นทุน 2026 ปิดหากำไรที่ 2036 ดอลลาร์แล้ว พอร์ตว่างแนะนำ Wait and See

Support	Resistance				
2030 / 2025	2036 / 2039				
Contracts	Long	Short	Net	YTD	
Institution	1,684	1,228	+456	-358	
Foreign	16,477	14,751	+1,726	-6,413	
Local	12,095	14,277	-2,182	+6,771	

30 January 2024

วันที่ 29 ม.ค. 2024
กองทุน SPDR ขายทองคำ 1.16 ตัน
ถือครองทองคำล่าสุดที่ 854.89 ตัน

DISCLAIMER: รายงานฉบับนี้จัดทำโดยบริษัทหลักทรัพย์ ที่ปรึกษาการลงทุน เอฟ เอส เอส อินเตอร์เนชั่นแนล จำกัด "บริษัท" ข้อมูลที่ปรากฏในรายงานฉบับนี้ถูกจัดทำขึ้นบนพื้นฐานของแหล่งข้อมูลที่เชื่อหรือควรเชื่อว่ามีที่น่าเชื่อถือ และ/หรือมีความถูกต้อง อย่างไรก็ตามบริษัทไม่รับรองความถูกต้องครบถ้วนของข้อมูลดังกล่าว ข้อมูลและความเห็นที่ปรากฏอยู่ในรายงานฉบับนี้อาจมีการเปลี่ยนแปลง แก้ไข หรือเพิ่มเติมได้ตลอดเวลาโดยไม่ต้องแจ้งให้ทราบล่วงหน้า บริษัทไม่มีความประสงค์ที่จะชักจูงหรือชี้ชวนให้ผู้ลงทุน ลงทุนซื้อหรือขายหลักทรัพย์ตามที่ปรากฏในรายงานฉบับนี้ รวมทั้งบริษัทไม่รับประกันผลตอบแทนหรือราคาของหลักทรัพย์ตามข้อมูลที่ปรากฏแต่อย่างใด บริษัทจึงไม่รับผิดชอบต่อความเสียหายใดๆ ที่เกิดขึ้นจากการนำข้อมูลหรือความเห็นในรายงานฉบับนี้ไปใช้ไม่ว่ากรณีใดก็ตาม ผู้ลงทุนควรศึกษาข้อมูลและใช้ดุลยพินิจอย่างรอบคอบในการตัดสินใจลงทุน

บริษัทของสงวนลิขสิทธิ์ในข้อมูลและความเห็นที่ปรากฏอยู่ในรายงานฉบับนี้ ห้ามมิให้ผู้ใดนำข้อมูลและความเห็นในรายงานฉบับนี้ไปใช้ประโยชน์ คัดลอก ตัดแปลง ทำซ้ำ นำออกแสดงหรือเผยแพร่ต่อสาธารณชนไม่ว่าทั้งหมดหรือบางส่วน โดยไม่ได้รับอนุญาตเป็นลายลักษณ์อักษรจากบริษัทล่วงหน้า การลงทุนในหลักทรัพย์มีความเสี่ยง ผู้ลงทุนควรศึกษาข้อมูลและพิจารณาอย่างรอบคอบก่อนการตัดสินใจลงทุน

บริษัทหลักทรัพย์ ฟินันเซีย ไซรัส จำกัด (มหาชน) อาจเป็นผู้ดูแลสภาพคล่อง (Market Maker) และผู้ออกใบสำคัญแสดงสิทธิอนุพันธ์ (Derivative Warrants) บนหลักทรัพย์ AAV, ADVANC, AEONTS, AMATA, ANAN, AOT, AP, BANPU, BBL, BCH, BCP, BCPG, BDMS, BEAUTY, BEC, BEM, BGRIM, BH, BJC, BLAND, BPP, BTS, CBG, CENTEL, CHG, CK, CKP, COM7, CPALL, CPF, CPN, DELTA, DTAC, EA, EGCO, EPG, ERW, ESSO, GFPT, GLOBAL, GPSC, GULF, GUNKUL, HANA, HMPRO, INTUCH, IRPC, IVL, JAS, JMT, KBANK, KCE, KKP, KTB, KTC, LH, MAJOR, MBK, MEGA, MINT, MTC, ORI, OSP, PLANB, PRM, PSH, PSL, PTG, PTT, PTTEP, PTTGC, QH, RATCH, ROBINS, RS, SAWAD, SCB, SCC, SGP, SIRI, SPALI, SPRC, STA, STEC, SUPER, TASCO, TCAP, THAI, THANI, TISCO, TKN, TMB, TOA, TOP, TPIPP, TRUE, TTW, TU, TVO, WHA และ SET50 Future โดยบริษัทฯ อาจจัดทำบทวิเคราะห์ของหลักทรัพย์อ้างอิงดังกล่าว ดังนั้น นักลงทุนควรศึกษารายละเอียดในหนังสือชี้ชวนของใบสำคัญแสดงสิทธิอนุพันธ์ดังกล่าวก่อนตัดสินใจลงทุน