

SET Index

ย่อลึกถึงแนวสำคัญ Fibonacci

วันศุกร์ที่ผ่านมา SET ปิดที่ระดับ 1368.15 จุด (-7.94 จุด)

ภาพกราฟราย 60 นาที ปรับตัวลงต่อเนื่อง ลึกถึงโซนแนวรับ 1364-1366 จุด ซึ่งเป็นแนว 61.8% ของ Fibonacci อันเป็นแนวรับสำคัญที่สุดก็ว่าได้ ก่อนรีบาวด์ขึ้นเล็กน้อย ทำให้ภาพรวมของ SET ยังไม่แย่งไปสักทีเดียว แต่หากร่วงต่อและไม่สามารถยืน 1364 จุด ก็มีโอกาปรับตัวลงต่อเนื่องไปทดสอบแนวรับเก่า 1353 จุด ได้เช่นกัน



Support : 1364 / 1360 Resistance : 1371 / 1377

CHART INSIGHT SET50 Index Futures



รีบาวด์กลับไปขึ้นแนวรับสำคัญ

26 ม.ค. 67 นักลงทุนต่างชาติ Long สุทธิ +7,385 สัญญา
 ค่า Basis ของ S50H24 อยู่ที่ -2.56 จุด
 กราฟราย 60 นาที มีการปรับตัวลงแรงก่อนรีบาวด์ขึ้นแนวรับสำคัญบริเวณ 833 ดอลลาร์ ทำให้ระยะสั้นภาพรวมเป็นบวกขึ้นมา มองมีโอกาสเด็งตัวขึ้นต่อระยะสั้น โดยยังมีแนวต้านสำคัญบริเวณ 842 จุด

กลยุทธ์ SET50 Index Futures

พอร์ต Long ต้นทุน 836 จุด ตัดขาดทุนที่ 832 จุดแล้ว พอร์ตวางแนะนำ Wait and See

Support	Resistance
833 / 831	838 / 842

Contracts	Long	Short	Net	YTD
Institution	27,997	27,257	+740	+87
Foreign	80,611	73,226	+7,385	-77,230
Local	82,975	91,100	-8,125	+77,143

GPSC

Support 49.25
Resistance 50.50 / 52 / 53.75
Stop loss 48.50

คำแนะนำระยะสั้น (BUY)

กราฟกลับมาขึ้นเหนือแนวต้านสำคัญ 48.50 บาท ได้อีก
ครั้ง มองมีโอกาสขึ้นทดสอบแนวต้าน 50.50 บาท หาก
ผ่านได้ จะมีลุ้นเป็นทิศทางขาขึ้นที่ชัดเจน

UNIQ

Support 3.12
Resistance 3.22 / 3.30
Stop loss 3.06

คำแนะนำระยะสั้น (BUY)

กราฟเบรกแนวต้าน 3.12 บาท ขึ้นมา ลุ้นขึ้นไปปิด Gap
บริเวณ 3.22 บาท หากปิด Gap แล้วยืนได้จะมีโอกาสเป็น
ขาขึ้นต่อเนื่องในระยะสั้น



CHART INSIGHT | Swing Trading



RATCH

Support	30.25
Resistance	31 / 31.75
Stop loss	29.75

คำแนะนำระยะสั้น (BUY)

กราฟแต่งตัวกลับจากแนวรับสำคัญ 29.75 บาท ขึ้นมา มองมีโอกาสขึ้นต่อไปทดสอบแนวต้านกรอบบนที่ 31 และ 31.75 บาท ก่อนเลือกทิศทางอีกครั้ง



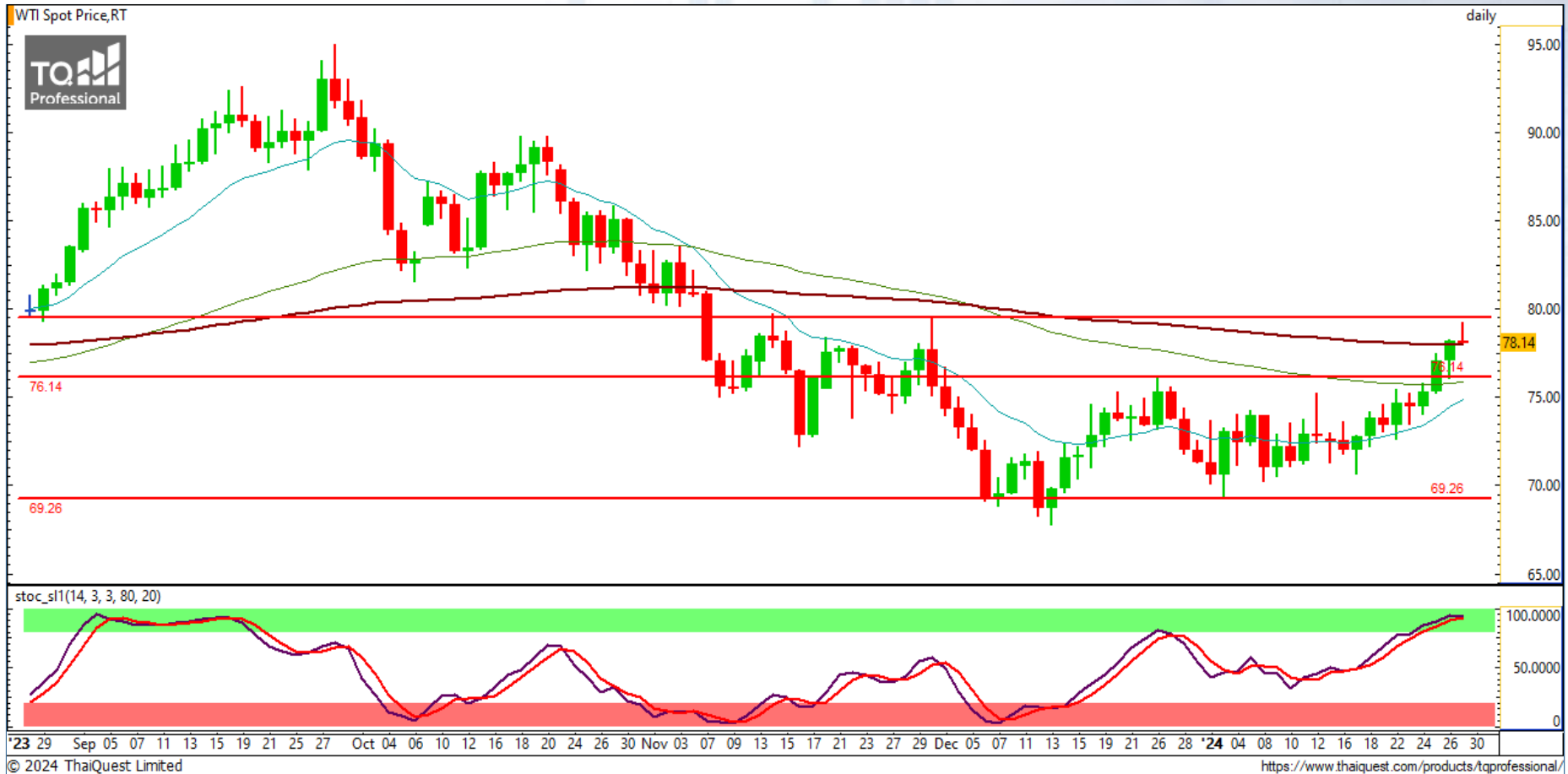
A5

Support	3.04
Resistance	3.16 / 3.26
Stop loss	3

คำแนะนำระยะสั้น (BUY)

กราฟกลับตัวขึ้นเหนือแนวรับ 3.04 บาท ขึ้นมาได้ มองมีโอกาสตั้งขึ้นต่อไปทดสอบแนวต้าน 3.16 และ 3.26 บาท ตัดขาดหากหลุดต่ำกว่า 3 บาท

CHART INSIGHT Commodity Market



Support

76 / 74

Resistance

79 / 81

ราคาน้ำมันดิบ WTI เปรกแนวต้าน 76 ดอลลาร์ ขึ้นมาเป็นที่เรียบร้อยและกำลังขึ้นต่อเพื่อทดสอบแนวต้าน 79 ดอลลาร์ ซึ่งตอนนี้กราฟได้ยืนยันเหนือ MA ทุกระดับขึ้นมา มองมีโอกาสเป็นแนวโน้มขาขึ้นสูง ตราบใดไม่ลงต่ำกว่า 76 ดอลลาร์ อีกครั้ง

CHART INSIGHT | Gold Futures



รีบาวด์ขึ้นเหนือ MA สำคัญ

ภาพทางเทคนิคราคาทองคำราย 60 นาที หลังจากปรับตัวลงแรง ก็มีแรงบวกกลับอีกครั้งจนสามารถยืนเหนือระดับ MA200 ขึ้นมาได้ มองมีโอกาสขึ้นต่อโดยมีแนวต้านสำคัญบริเวณ 2030 และ 2036 ดอลลาร์ อย่างไรก็ตาม อาจต้องรอความชัดเจนในการยืนเหนือ MA ให้มากกว่านี้อีกครั้ง

กลยุทธ์ Gold Futures

พอร์ต Long ต้นทุน 2014 ปิดห่ากำไรที่ 2022 ดอลลาร์แล้ว พอร์ตว่างแนะนำ Wait and See

Support	Resistance				
2022 / 2019	2030 / 2036				
Contracts	Long	Short	Net	YTD	
Institution	1,703	1,018	+685	-814	
Foreign	19,058	16,522	+2,536	-8,139	
Local	13,013	16,234	-3,221	+8,953	

วันที่ 26 ม.ค. 2024
กองทุน SPDR ขายทองคำ 2.88 ตัน
ถือครองทองคำล่าสุดที่ 856.05 ตัน

DISCLAIMER: รายงานฉบับนี้จัดทำโดยบริษัทหลักทรัพย์ ที่ปรึกษาการลงทุน เอฟ เอส เอส อินเตอร์เนชั่นแนล จำกัด "บริษัท" ข้อมูลที่ปรากฏในรายงานฉบับนี้ถูกจัดทำขึ้นบนพื้นฐานของแหล่งข้อมูลที่เชื่อหรือควรเชื่อว่ามีที่น่าเชื่อถือ และ/หรือมีความถูกต้อง อย่างไรก็ตามบริษัทไม่รับรองความถูกต้องครบถ้วนของข้อมูลดังกล่าว ข้อมูลและความเห็นที่ปรากฏอยู่ในรายงานฉบับนี้อาจมีการเปลี่ยนแปลง แก้ไข หรือเพิ่มเติมได้ตลอดเวลาโดยไม่ต้องแจ้งให้ทราบล่วงหน้า บริษัทไม่มีความประสงค์ที่จะชักจูงหรือชี้ชวนให้ผู้ลงทุน ลงทุนซื้อหรือขายหลักทรัพย์ตามที่ปรากฏในรายงานฉบับนี้ รวมทั้งบริษัทไม่รับประกันผลตอบแทนหรือราคาของหลักทรัพย์ตามข้อมูลที่ปรากฏแต่อย่างใด บริษัทจึงไม่รับผิดชอบต่อความเสียหายใดๆ ที่เกิดขึ้นจากการนำข้อมูลหรือความเห็นในรายงานฉบับนี้ไปใช้ไม่ว่ากรณีใดก็ตาม ผู้ลงทุนควรศึกษาข้อมูลและใช้ดุลยพินิจอย่างรอบคอบในการตัดสินใจลงทุน

บริษัทของสงวนลิขสิทธิ์ในข้อมูลและความเห็นที่ปรากฏอยู่ในรายงานฉบับนี้ ห้ามมิให้ผู้ใดนำข้อมูลและความเห็นในรายงานฉบับนี้ไปใช้ประโยชน์ คัดลอก ตัดแปลง ทำซ้ำ นำออกแสดงหรือเผยแพร่ต่อสาธารณชนไม่ว่าทั้งหมดหรือบางส่วน โดยไม่ได้รับอนุญาตเป็นลายลักษณ์อักษรจากบริษัทล่วงหน้า การลงทุนในหลักทรัพย์มีความเสี่ยง ผู้ลงทุนควรศึกษาข้อมูลและพิจารณาอย่างรอบคอบก่อนการตัดสินใจลงทุน

บริษัทหลักทรัพย์ ฟินันเซีย ไซรัส จำกัด (มหาชน) อาจเป็นผู้ดูแลสภาพคล่อง (Market Maker) และผู้ออกใบสำคัญแสดงสิทธิอนุพันธ์ (Derivative Warrants) บนหลักทรัพย์ AAV, ADVANC, AEONTS, AMATA, ANAN, AOT, AP, BANPU, BBL, BCH, BCP, BCPG, BDMS, BEAUTY, BEC, BEM, BGRIM, BH, BJC, BLAND, BPP, BTS, CBG, CENTEL, CHG, CK, CKP, COM7, CPALL, CPF, CPN, DELTA, DTAC, EA, EGCO, EPG, ERW, ESSO, GFPT, GLOBAL, GPSC, GULF, GUNKUL, HANA, HMPRO, INTUCH, IRPC, IVL, JAS, JMT, KBANK, KCE, KKP, KTB, KTC, LH, MAJOR, MBK, MEGA, MINT, MTC, ORI, OSP, PLANB, PRM, PSH, PSL, PTG, PTT, PTTEP, PTTGC, QH, RATCH, ROBINS, RS, SAWAD, SCB, SCC, SGP, SIRI, SPALI, SPRC, STA, STEC, SUPER, TASCOS, TCAP, THAI, THANI, TISCO, TKN, TMB, TOA, TOP, TPIPP, TRUE, TTW, TU, TVO, WHA และ SET50 Future โดยบริษัทฯ อาจจัดทำบทวิเคราะห์ของหลักทรัพย์อ้างอิงดังกล่าว ดังนั้น นักลงทุนควรศึกษารายละเอียดในหนังสือชี้ชวนของใบสำคัญแสดงสิทธิอนุพันธ์ดังกล่าวก่อนตัดสินใจลงทุน