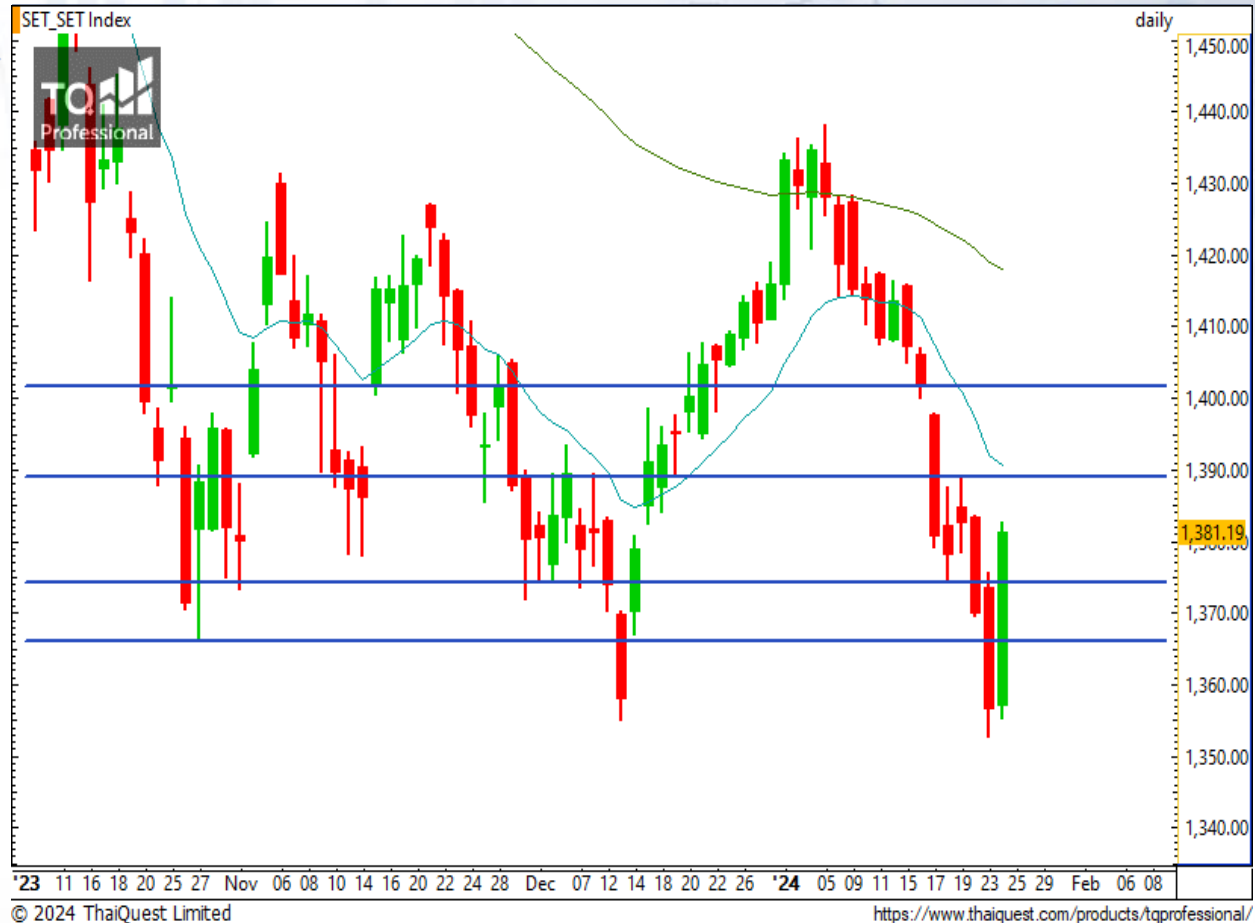


### SET Index

#### ดีดกลับแรงขึ้นแนวรับสำคัญ

เมื่อวานนี้ SET ปิดที่ระดับ 1381.19 จุด (+24.65 จุด)  
 ภาพกราฟรายวันดีดกลับแรง โดยขึ้นเหนือระดับแนวรับสำคัญ 1366 และ 1374 จุดขึ้นมาได้ อีกทั้งแท่งเทียนยังทำรูปแบบ Bullish Engulfing กลุ่มแท่งเทียนที่ลบในวันก่อนหน้าจนหมด มองมีโอกาสปรับตัวขึ้นต่อไปทดสอบแนวต้านสำคัญบริเวณ 1389 จุด และหากผ่านได้ จะมีลุ้นไปปิด Gap ที่เคยเปิดไว้บริเวณ 1401 จุด

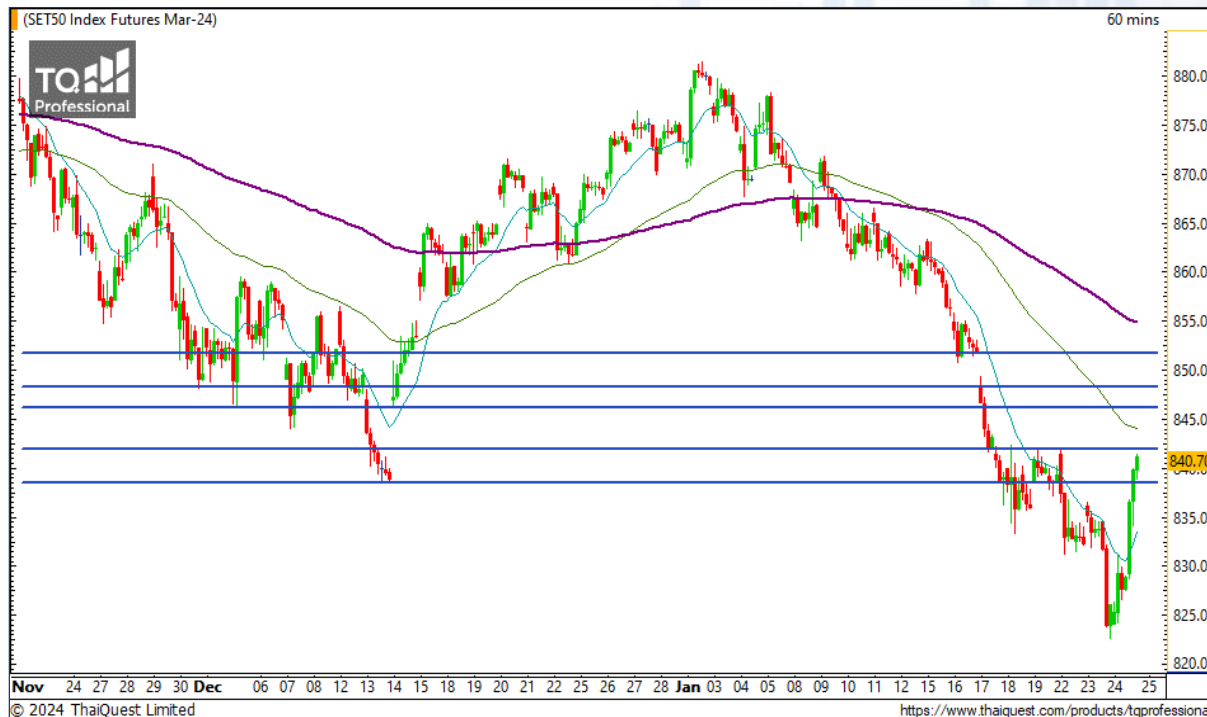


© 2024 ThaiQuest Limited

<https://www.thaiquest.com/products/tqprofessional/>

**Support : 1374 / 1366      Resistance : 1389 / 1396**

# CHART INSIGHT SET50 Index Futures



## รีบาวด์ล้นทดสอบแนวต้านสำคัญ

24 ม.ค. 67 นักลงทุนต่างชาติ Long สุทธิ  
+37,876 สัญญา  
ค่า Basis ของ S50H24 อยู่ที่ -5.45 จุด  
กราฟราย 60 นาที ดัดกลับแรงขึ้นเหนือแนวรับสำคัญ  
838 จุด ขึ้นมา และเตรียมขึ้นทดสอบแนวต้านสำคัญ  
ถัดไปที่บริเวณ 842 จุด และหากเบรกได้ จะล้นขึ้น  
ต่อไปปิด Gap บริเวณ 852 จุด

## กลยุทธ์ SET50 Index Futures

พอร์ตว่างแนะนำรอเปิด Long บริเวณ 836-838 จุด  
เพื่อทำกำไรที่ 842, 846, และ 852 จุด ตัดขาดทุน  
หากลงต่ำกว่า 833 จุด

Support	Resistance				
838 / 836	842 / 846				
Contracts	Long	Short	Net	YTD	
Institution	34,411	47,940	-13,529	-4,939	
Foreign	127,003	89,127	+37,876	-64,472	
Local	132,715	157,062	-24,347	+69,411	

# CHART INSIGHT Momentum Trading

## ICHI

Support 16.90  
Resistance 17.60 / 18  
Stop loss 16.60

### คำแนะนำระยะสั้น (BUY)

ภาพรวมมีทิศทางแข็งแกร่งกว่าตลาดชัดเจน อีกทั้งกราฟยังจ่อเบรกทำ New High ในรอบ 8 ปี หากราคาขึ้นเกินกว่า 17.60 บาท มองมีโอกาสเป็นทิศทางขาขึ้นต่อเนื่อง

## MEGA

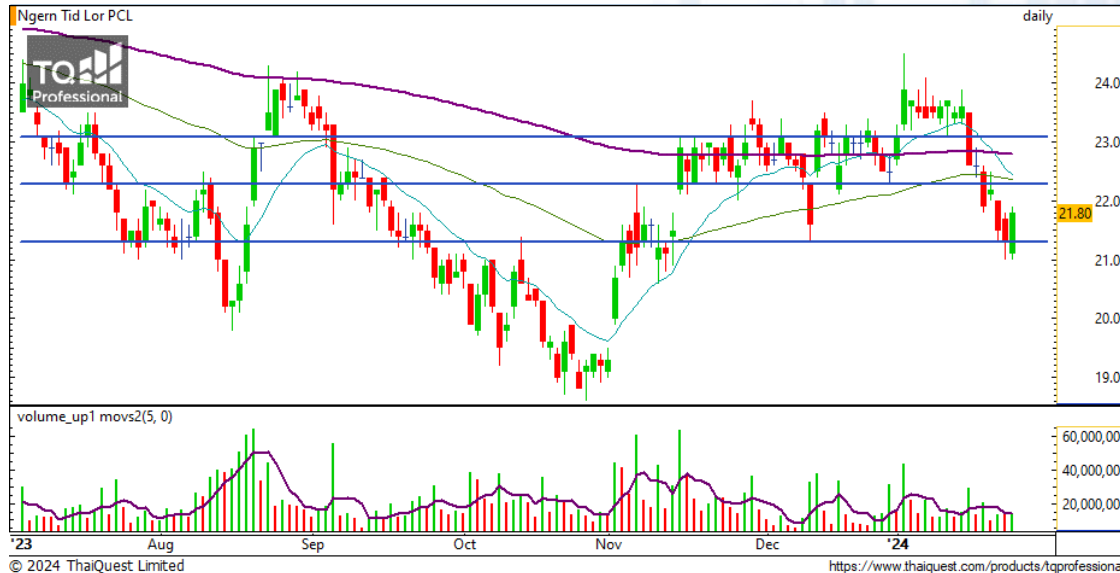
Support 42.75  
Resistance 44 / 45 / 46.75  
Stop loss 42

### คำแนะนำระยะสั้น (BUY)

กราฟเบรกแนวต้าน 42.75 บาท ขึ้นมา มองมีโอกาสขึ้นต่อเนื่องไปทดสอบแนวต้านแรกที่ 44 บาท และหากผ่านได้ จะมีโอกาสสั้นขึ้นทดสอบแนวต้านหลักที่ 46.75 บาท



# CHART INSIGHT | Swing Trading



## TIDLOR

Support	21.60
Resistance	22.30 / 23.10
Stop loss	21.30

### คำแนะนำระยะสั้น (BUY)

กราฟดังกล่าวกลับขึ้นยืนเหนือแนวรับ 21.30 บาท มองมีโอกาสปรับตัวขึ้นไปทดสอบแนวต้านสำคัญที่ 22.30 และ 23.10 บาท



## ITC

Support	19.30
Resistance	19.90 / 20.50
Stop loss	18.90

### คำแนะนำระยะสั้น (BUY)

กราฟกลับตัวทำแท่งเทียนแบบ Hammer ยืนเหนือแนวรับ 19.30 บาท มองมีโอกาสปรับตัวขึ้นต่อเนื่อง โดยมีแนวต้านรอทดสอบบริเวณ 19.90 และ 20.50 บาท

# CHART INSIGHT Commodity Market



**Support**

72 / 69

**Resistance**

76 / 78

ราคาน้ำมันดิบ WTI ยังแกว่งตัวออกข้างในกรอบ 69-76 ดอลลาร์ โดยคาดว่าจะเลือกทิศทางที่ชัดเจนเร็ว ๆ นี้ ระหว่างการเบรก 76 ดอลลาร์ เพื่อเป็นขาขึ้น หรือหลุดต่ำกว่า 69 ดอลลาร์ เพื่อเป็นขาลง อย่างไรก็ตาม กราฟมีโอกาสไปในทิศทางบวกมากกว่า เนื่องจากต่อเตรียมเบรก 76 ดอลลาร์แล้ว

# CHART INSIGHT | Gold Futures



## ปรับตัวลงแรงสู่โซนแนวรับ

ภาพทางเทคนิคราคาทองคำราย 60 นาที ติดตัวขึ้นถึงระดับ 2036 ดอลลาร์ ตามคาดการณ์ ก่อนปรับตัวลงแรงสู่ระดับ 2011 ดอลลาร์ ทำให้ Stochastic เข้าสู่ระดับ Oversold มองมีโอกาสตั้งรับาวตได้เร็ว ๆ นี้ โดยมองระดับ 2017 และ 2022 ดอลลาร์ เป็นแนวต้านในช่วงแรก แต่หากปรับตัวลงต่ำกว่า 2011 ดอลลาร์ จะมีโอกาสปรับตัวลงสู่แนวรับบริเวณ 2000 ดอลลาร์

## กลยุทธ์ Gold Futures

พอร์ต Long ต้นทุน 2030 ปิดหากำไรที่ 2035 ดอลลาร์ แล้ว พอร์ตว่างแนะนำ Long บริเวณ 2014 ดอลลาร์ เพื่อหากำไรบริเวณ 2022 และ 2030 ดอลลาร์ ตัดขาดหากลงต่ำกว่า 2010 ดอลลาร์

Support	Resistance
2022 / 2019	2030 / 2035

Contracts	Long	Short	Net	YTD
Institution	1,671	1,463	+208	-293
Foreign	14,140	14,241	-101	-4,833
Local	13,917	14,024	-107	+5,126

วันที่ 24 ม.ค. 2024  
กองทุน SPDR ไม่เปลี่ยนแปลง  
ถือครองทองคำเท่าเดิมที่ 858.93 ตัน

DISCLAIMER: รายงานฉบับนี้จัดทำโดยบริษัทหลักทรัพย์ ที่ปรึกษาการลงทุน เอฟ เอส เอส อินเตอร์เนชั่นแนล จำกัด "บริษัท" ข้อมูลที่ปรากฏในรายงานฉบับนี้ถูกจัดทำขึ้นบนพื้นฐานของแหล่งข้อมูลที่เชื่อหรือควรเชื่อว่ามีที่น่าเชื่อถือ และ/หรือมีความถูกต้อง อย่างไรก็ตามบริษัทไม่รับรองความถูกต้องครบถ้วนของข้อมูลดังกล่าว ข้อมูลและความเห็นที่ปรากฏอยู่ในรายงานฉบับนี้อาจมีการเปลี่ยนแปลง แก้ไข หรือเพิ่มเติมได้ตลอดเวลาโดยไม่ต้องแจ้งให้ทราบล่วงหน้า บริษัทไม่มีความประสงค์ที่จะชักจูงหรือชี้ชวนให้ผู้ลงทุน ลงทุนซื้อหรือขายหลักทรัพย์ตามที่ปรากฏในรายงานฉบับนี้ รวมทั้งบริษัทไม่รับประกันผลตอบแทนหรือราคาของหลักทรัพย์ตามข้อมูลที่ปรากฏแต่อย่างใด บริษัทจึงไม่รับผิดชอบต่อความเสียหายใดๆ ที่เกิดขึ้นจากการนำข้อมูลหรือความเห็นในรายงานฉบับนี้ไปใช้ไม่ว่ากรณีใดก็ตาม ผู้ลงทุนควรศึกษาข้อมูลและใช้ดุลยพินิจอย่างรอบคอบในการตัดสินใจลงทุน

บริษัทของสงวนลิขสิทธิ์ในข้อมูลและความเห็นที่ปรากฏอยู่ในรายงานฉบับนี้ ห้ามมิให้ผู้ใดนำข้อมูลและความเห็นในรายงานฉบับนี้ไปใช้ประโยชน์ คัดลอก ตัดแปลง ทำซ้ำ นำออกแสดงหรือเผยแพร่ต่อสาธารณชนไม่ว่าทั้งหมดหรือบางส่วน โดยไม่ได้รับอนุญาตเป็นลายลักษณ์อักษรจากบริษัทล่วงหน้า การลงทุนในหลักทรัพย์มีความเสี่ยง ผู้ลงทุนควรศึกษาข้อมูลและพิจารณาอย่างรอบคอบก่อนการตัดสินใจลงทุน

บริษัทหลักทรัพย์ ฟินันเซีย ไซรัส จำกัด (มหาชน) อาจเป็นผู้ดูแลสภาพคล่อง (Market Maker) และผู้ออกใบสำคัญแสดงสิทธิอนุพันธ์ (Derivative Warrants) บนหลักทรัพย์ AAV, ADVANC, AEONTS, AMATA, ANAN, AOT, AP, BANPU, BBL, BCH, BCP, BCPG, BDMS, BEAUTY, BEC, BEM, BGRIM, BH, BJC, BLAND, BPP, BTS, CBG, CENTEL, CHG, CK, CKP, COM7, CPALL, CPF, CPN, DELTA, DTAC, EA, EGCO, EPG, ERW, ESSO, GFPT, GLOBAL, GPSC, GULF, GUNKUL, HANA, HMPRO, INTUCH, IRPC, IVL, JAS, JMT, KBANK, KCE, KKP, KTB, KTC, LH, MAJOR, MBK, MEGA, MINT, MTC, ORI, OSP, PLANB, PRM, PSH, PSL, PTG, PTT, PTTEP, PTTGC, QH, RATCH, ROBINS, RS, SAWAD, SCB, SCC, SGP, SIRI, SPALI, SPRC, STA, STEC, SUPER, TASCO, TCAP, THAI, THANI, TISCO, TKN, TMB, TOA, TOP, TPIPP, TRUE, TTW, TU, TVO, WHA และ SET50 Future โดยบริษัทฯ อาจจัดทำบทวิเคราะห์ของหลักทรัพย์อ้างอิงดังกล่าว ดังนั้น นักลงทุนควรศึกษารายละเอียดในหนังสือชี้ชวนของใบสำคัญแสดงสิทธิอนุพันธ์ดังกล่าวก่อนตัดสินใจลงทุน