

### SET Index

#### หลุดแนวรับ แต่กลับมายืนได้

เมื่อวานนี้ SET ปิดที่ระดับ 1356.54 จุด (-13.38 จุด)  
 ภาพกราฟราย 60 นาที ปรับตัวลงแรงหลุดแนวรับสำคัญ 1354 จุด ลงมาเล็กน้อย ก่อนปิดริบาวด์ยืนเหนือแนวรับดังกล่าวขึ้นมา ระยะสั้น อาจมีโอกาสดังตัวกลับได้ แต่ยังคงมองเป็นเพียงการริบาวด์เพื่อลงต่อ แต่หากเปิดมาแล้วโดดลงต่ำกว่า 1354 จุด ลงไป จะทำให้ภาพกลายเป็นขาลงสมบูรณ์ โดยมีแนวรับสำคัญถัดไปบริเวณ 1320-1330 จุด



**Support : 1354 / 1343      Resistance : 1360 / 1366**

# CHART INSIGHT SET50 Index Futures



## สั้นรีवादระยะสั้นแล้วอาจลงต่อ

23 ม.ค. 67 นักลงทุนต่างชาติ Long สุทธิ +2,932 สัญญา  
ค่า Basis ของ S50H24 อยู่ที่ -4.42 จุด  
กราฟราย 60 นาที ทำ New Low ต่อเนื่องสู่เป้าหมายแรกของภาพระยะกลางบริเวณ 822 จุด  
ก่อนรีवादกลับเล็กน้อย โดยยังมองเป็นการรีवादเพื่อลงต่อโดยมีระดับแนวต้านสำคัญแรกบริเวณ 831-835 จุด

## กลยุทธ์ SET50 Index Futures

พอร์ตวางแนะนำรอเปิด Short บริเวณ 831-833 จุด เพื่อทำกำไรที่ 822 และ 817 จุด ตัดขาดทุนหากขึ้นเกิน 836 จุด

Support	Resistance
822 / 817	831 / 833 / 835

Contracts	Long	Short	Net	YTD
Institution	44,327	42,719	+1,608	+8,590
Foreign	102,050	99,118	+2,932	-102,348
Local	108,592	113,132	-4,540	+93,758

### TRUE

Support 5.45  
Resistance 5.65 / 5.75 / 6.05  
Stop loss 5.30

#### คำแนะนำระยะสั้น (BUY)

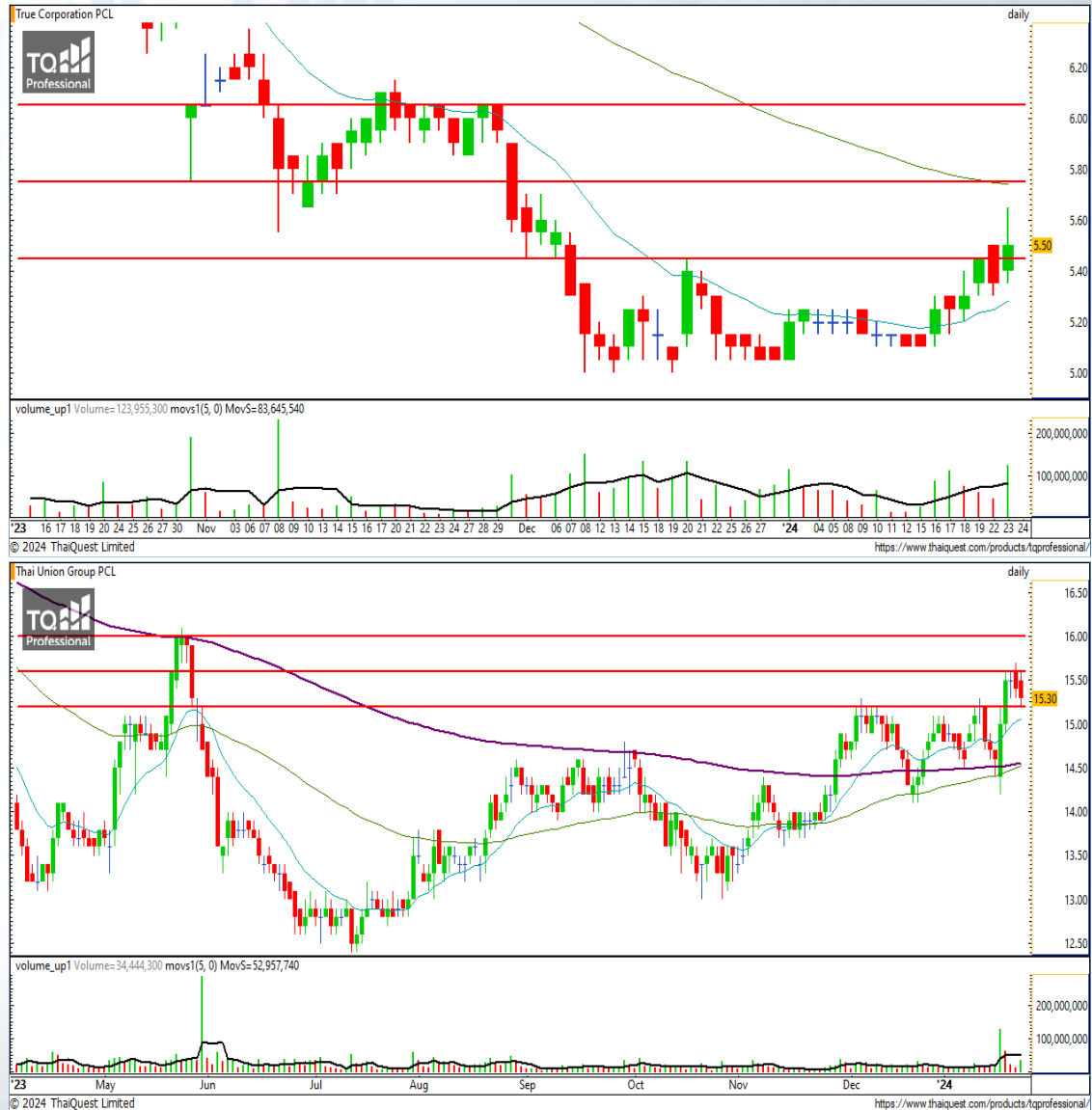
กราฟเบรกแนวต้านเก่า 5.45 บาท ขึ้นมาพร้อมระดับ  
Volume พุ่งเหนือค่าเฉลี่ย มองมีโอกาสติดตัวขึ้นต่อเนื่อง  
เป็นขาขึ้นระยะสั้นโดยมีแนวต้านสำคัญ 5.75 บาท

### TU

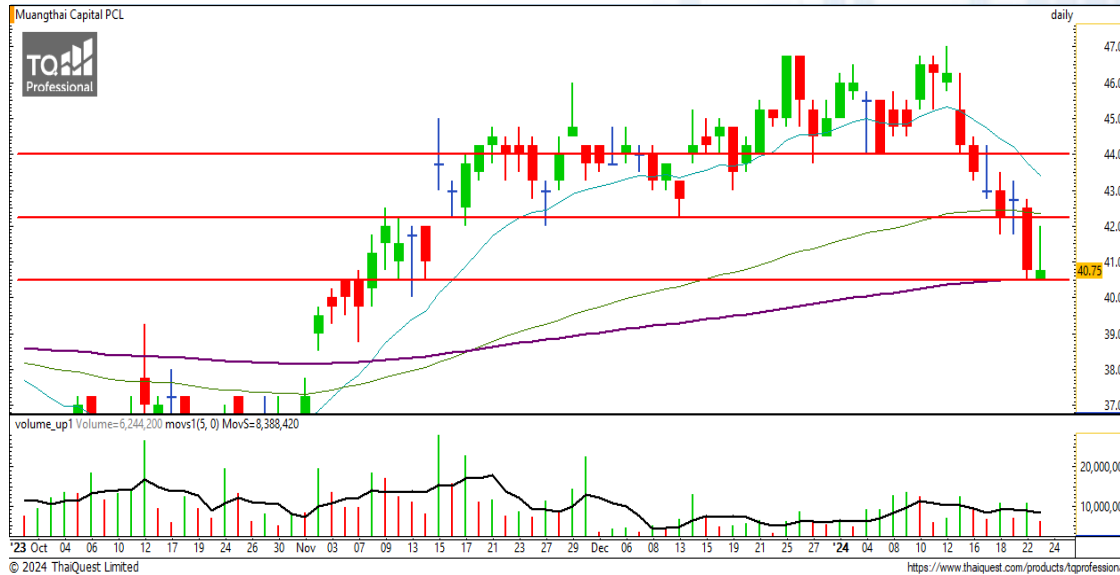
Support 15.20  
Resistance 15.60 / 16  
Stop loss 14.90

#### คำแนะนำระยะสั้น (BUY)

กราฟพักตัวไม่หลุดเบรก 15.20 บาท มองทิศทางบวกยัง  
แข็งแกร่ง ลุ้นติดตัวกลับขึ้นทดสอบแนวต้าน 15.60 บาท  
อีกครั้ง หากผ่านได้ จะเป็นขาขึ้นต่อเนื่อง



# CHART INSIGHT | Swing Trading

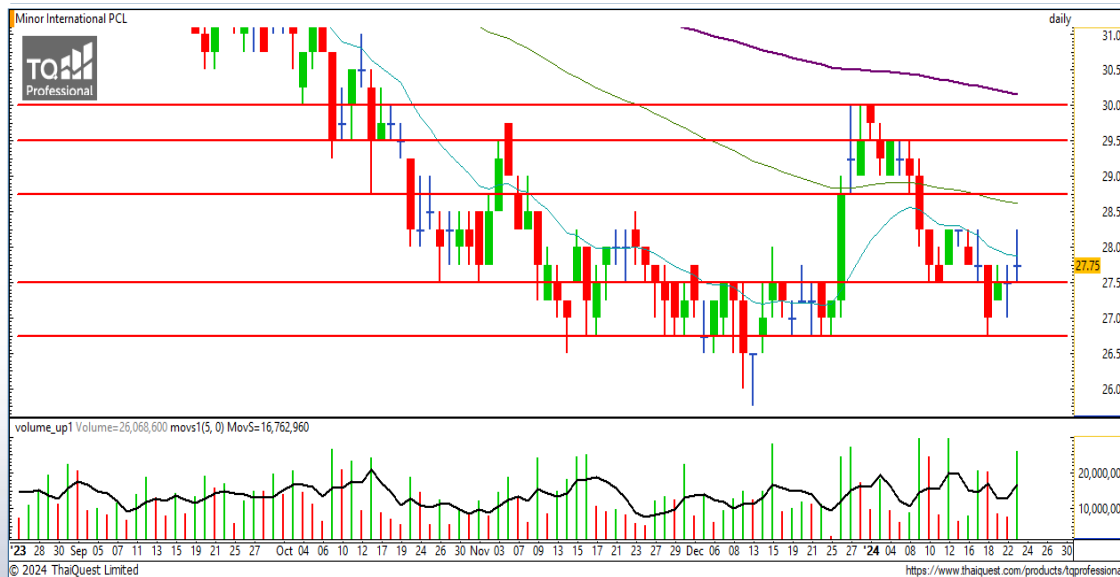


## MTC

Support	40.50
Resistance	42.25 / 44
Stop loss	39.75

### คำแนะนำระยะสั้น (BUY)

กราฟตั้งตัวกลับจากแนวรับเส้น MA200 มองมีโอกาสขึ้นต่อไปทดสอบแนวต้านสำคัญบริเวณ 42 บาท หากผ่านได้จะทำให้ภาพรวมกลับมาเป็นทิศทางบวกอีกครั้ง



## MINT

Support	27.50
Resistance	28.25 / 28.75 / 29.50 / 30
Stop loss	26.75

### คำแนะนำระยะสั้น (BUY)

กราฟกลับตัวจากแนวรับ 26.75 บาท แบบไม่ทำ New Low พร้อม Volume พุ่งเหนือค่าเฉลี่ย สะท้อนถึงภาพรวมแข็งแกร่ง ลุ้นขึ้นต่อไปแนวต้านสำคัญ 29.50 บาท

# CHART INSIGHT Commodity Market



**Support**

72 / 69

**Resistance**

74 / 76

ราคาน้ำมันดิบ WTI ยังแกว่งตัวออกข้างในกรอบ 69-76 ดอลลาร์ โดยคาดว่าจะเลือกทิศทางที่ชัดเจนเร็ว ๆ นี้ ระหว่างการเบรก 76 ดอลลาร์ เพื่อเป็นขาขึ้น หรือหลุดต่ำกว่า 69 ดอลลาร์ เพื่อเป็นขาลง อย่างไรก็ตาม กราฟมีโอกาสไปในทิศทางบวกมากกว่า

# CHART INSIGHT Gold Futures



## แกว่งตัวในกรอบกว้าง

ภาพทางเทคนิคราคาทองคำราย 60 นาที แกว่งตัวในกรอบกว้าง โดยมีโซนแนวรับบริเวณ 2019 ดอลลาร์ ส่วนแนวต้านบริเวณ 2040 ดอลลาร์ โดยมีแนวรับระยะสั้นที่ 2026 และ 2022 ดอลลาร์และแนวต้านระยะสั้นที่ 2030 และ 2035 ดอลลาร์ กลยุทธ์ที่เหมาะสมคือ Swing Trade โดยมองไปที่แนวรับและแนวต้านหลักในการเปิด Position

## กลยุทธ์ Gold Futures

พอร์ต Long ต้นทุน 2027 ตัดขาดทุนที่ 2025 ดอลลาร์ แล้ว พอร์ตว่างแนะนำ Long บริเวณ 2017-2019 ดอลลาร์ เพื่อทำกำไรที่ 2030, 2035, และ 2039 ดอลลาร์ ตัดขาดทุนหากลงต่ำกว่า 2014 ดอลลาร์

Support	Resistance
2022 / 2019	2030 / 2035

Contracts	Long	Short	Net	YTD
Institution	2,544	2,068	+476	-501
Foreign	17,520	15,166	+2,354	-4,732
Local	14,234	17,064	-2,830	+5,233

วันที่ 23 ม.ค. 2024  
กองทุน SPDR ไม่เปลี่ยนแปลง  
ถือครองทองคำเท่าเดิมที่ 858.93 ตัน

DISCLAIMER: รายงานฉบับนี้จัดทำโดยบริษัทหลักทรัพย์ ที่ปรึกษาการลงทุน เอฟ เอส เอส อินเตอร์เนชั่นแนล จำกัด "บริษัท" ข้อมูลที่ปรากฏในรายงานฉบับนี้ถูกจัดทำขึ้นบนพื้นฐานของแหล่งข้อมูลที่เชื่อหรือควรเชื่อว่ามีที่น่าเชื่อถือ และ/หรือมีความถูกต้อง อย่างไรก็ตามบริษัทไม่รับรองความถูกต้องครบถ้วนของข้อมูลดังกล่าว ข้อมูลและความเห็นที่ปรากฏอยู่ในรายงานฉบับนี้อาจมีการเปลี่ยนแปลง แก้ไข หรือเพิ่มเติมได้ตลอดเวลาโดยไม่ต้องแจ้งให้ทราบล่วงหน้า บริษัทไม่มีความประสงค์ที่จะชักจูงหรือชี้ชวนให้ผู้ลงทุน ลงทุนซื้อหรือขายหลักทรัพย์ตามที่ปรากฏในรายงานฉบับนี้ รวมทั้งบริษัทไม่รับประกันผลตอบแทนหรือราคาของหลักทรัพย์ตามข้อมูลที่ปรากฏแต่อย่างใด บริษัทจึงไม่รับผิดชอบต่อความเสียหายใดๆ ที่เกิดขึ้นจากการนำข้อมูลหรือความเห็นในรายงานฉบับนี้ไปใช้ไม่ว่ากรณีใดก็ตาม ผู้ลงทุนควรศึกษาข้อมูลและใช้ดุลยพินิจอย่างรอบคอบในการตัดสินใจลงทุน

บริษัทของสงวนลิขสิทธิ์ในข้อมูลและความเห็นที่ปรากฏอยู่ในรายงานฉบับนี้ ห้ามมิให้ผู้ใดนำข้อมูลและความเห็นในรายงานฉบับนี้ไปใช้ประโยชน์ คัดลอก ตัดแปลง ทำซ้ำ นำออกแสดงหรือเผยแพร่ต่อสาธารณชนไม่ว่าทั้งหมดหรือบางส่วน โดยไม่ได้รับอนุญาตเป็นลายลักษณ์อักษรจากบริษัทล่วงหน้า การลงทุนในหลักทรัพย์มีความเสี่ยง ผู้ลงทุนควรศึกษาข้อมูลและพิจารณาอย่างรอบคอบก่อนการตัดสินใจลงทุน

บริษัทหลักทรัพย์ ฟินันเซีย ไซรัส จำกัด (มหาชน) อาจเป็นผู้ดูแลสภาพคล่อง (Market Maker) และผู้ออกใบสำคัญแสดงสิทธิอนุพันธ์ (Derivative Warrants) บนหลักทรัพย์ AAV, ADVANC, AEONTS, AMATA, ANAN, AOT, AP, BANPU, BBL, BCH, BCP, BCPG, BDMS, BEAUTY, BEC, BEM, BGRIM, BH, BJC, BLAND, BPP, BTS, CBG, CENTEL, CHG, CK, CKP, COM7, CPALL, CPF, CPN, DELTA, DTAC, EA, EGCO, EPG, ERW, ESSO, GFPT, GLOBAL, GPSC, GULF, GUNKUL, HANA, HMPRO, INTUCH, IRPC, IVL, JAS, JMT, KBANK, KCE, KKP, KTB, KTC, LH, MAJOR, MBK, MEGA, MINT, MTC, ORI, OSP, PLANB, PRM, PSH, PSL, PTG, PTT, PTTEP, PTTGC, QH, RATCH, ROBINS, RS, SAWAD, SCB, SCC, SGP, SIRI, SPALI, SPRC, STA, STEC, SUPER, TASCOS, TCAP, THAI, THANI, TISCO, TKN, TMB, TOA, TOP, TPIPP, TRUE, TTW, TU, TVO, WHA และ SET50 Future โดยบริษัทฯ อาจจัดทำบทวิเคราะห์ของหลักทรัพย์อ้างอิงดังกล่าว ดังนั้น นักลงทุนควรศึกษารายละเอียดในหนังสือชี้ชวนของใบสำคัญแสดงสิทธิอนุพันธ์ดังกล่าวก่อนตัดสินใจลงทุน