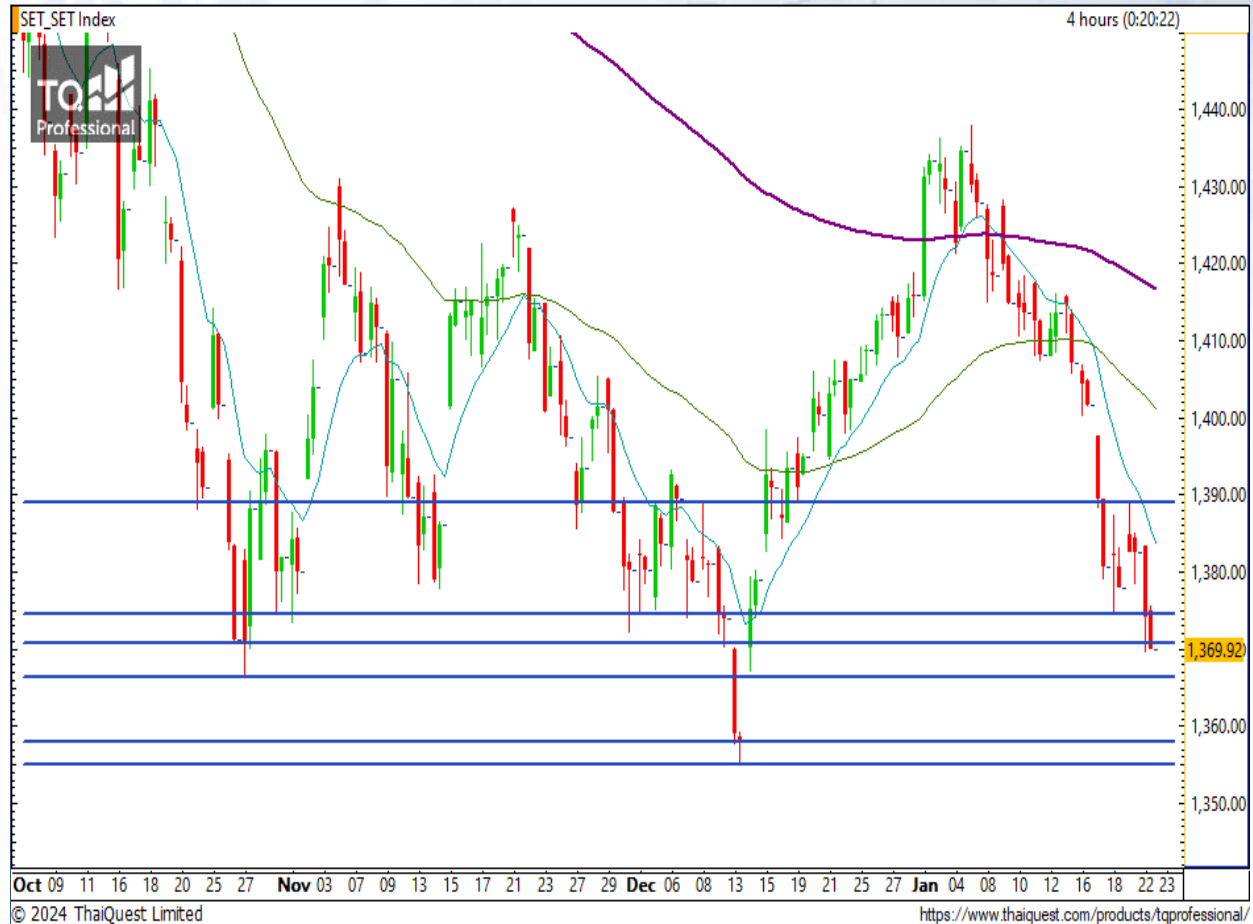


SET Index

ย่อแรง ไกลถึงแนวรับรองสุดท้าย

เมื่อวานนี้ SET ปิดที่ระดับ 1369.92 จุด (-12.59 จุด)

ภาพกราฟราย 240 นาที มีการปรับตัวลงแรงหลุดแนวรับ 1374 และ 1370 จุด ลงมาสะท้อนถึงทิศทางอ่อนแรงต่อเนื่อง โดยตอนนี้ SET เหลือแนวรับสำคัญเพียง 2 ระดับ คือ 1366 และ 1354 จุด ที่หากหลุดจากแนวรับนี้จะกลายเป็นแนวโน้มขาลงทันที อย่างไรก็ตาม หากมีแรงซื้อให้กราฟกลับไปยืนเหนือระดับ 1374 จุด อีกครั้ง ก็จะลดภาพทิศทางลบให้น้อยลงไปค่อนข้างมาก



Support : 1366 / 1358 Resistance : 1370 / 1374

CHART INSIGHT SET50 Index Futures



Bullish Divergence

22 ม.ค. 67 นักลงทุนต่างชาติ Short สุทธิ -15,626 สัญญา
 ค่า Basis ของ S50H24 อยู่ที่ -4.48 จุด
 กราฟราย 60 นาที ปรับตัวหลุดแนวรับ 833 จุด ทำ New Low ก็จริง แต่หากพิจารณาจากอินดิเคเตอร์ที่มีลักษณะของ Bullish Divergence ก็มีโอกาที่กราฟจะตั้งตัวกลับได้เร็ว ๆ นี้ โดยมองแนวต้านสำคัญบริเวณ 842 จุด แต่หากหลุดแนวรับ 831 จุด ก็จะกลายเป็นขาลงต่อเนื่องเช่นกัน

กลยุทธ์ SET50 Index Futures

พอร์ตว่างแนะนำ เปิด Long หากขึ้นเกิน 833 จุด เพื่อทำกำไรที่ 838 และ 842 จุด ตัดขาดทุนหากลงต่ำกว่า 830 จุด

Support	Resistance
831 / 827	833 / 836

Contracts	Long	Short	Net	YTD
Institution	37,458	34,921	+2,537	+6,982
Foreign	73,713	89,339	-15,626	-105,280
Local	101,140	88,051	+13,089	+98,298

BH

Support 239
Resistance 249 / 254
Stop loss 236

คำแนะนำระยะสั้น (BUY)

กราฟเบรก Downtrend Line และแนวสำคัญ 239 บาท
ขึ้นมาได้ มองมีโอกาสขึ้นต่อเนื่องเป็นขาขึ้นระยะสั้น โดย
มองเป้าหมายแรกคือไปปิด Gap ที่ 249 บาท

NAM

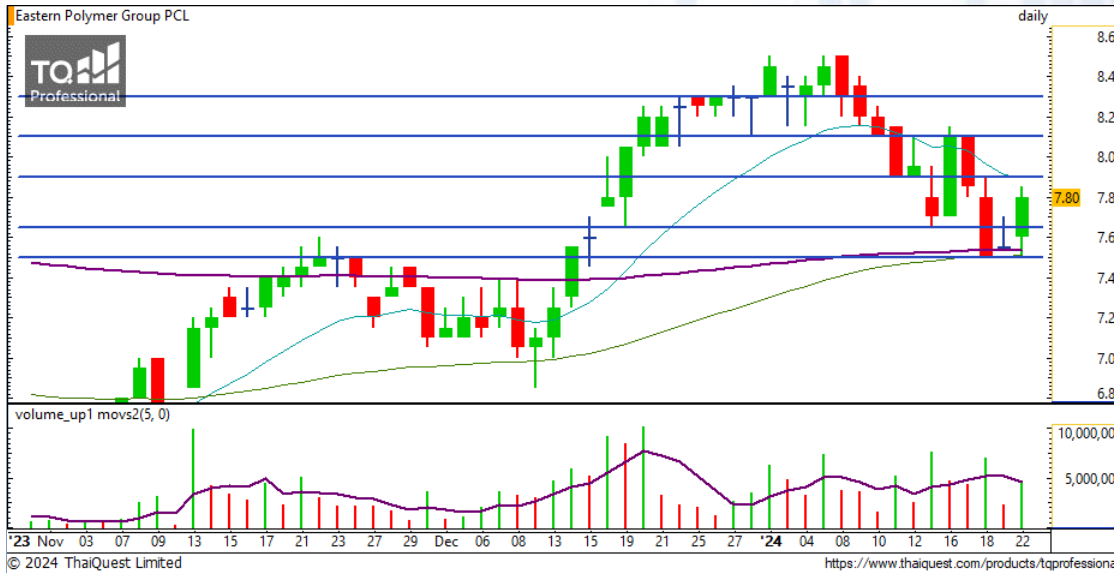
Support 6.60
Resistance 6.90 / 7.10
Stop loss 6.45

คำแนะนำระยะสั้น (BUY)

กราฟเบรก Downtrend Line ขึ้นมา มีโอกาสจบแนวโน้ม
ขาลงค่อนข้างมาก มองแนวต้านสำคัญ 6.90 บาท หาก
ผ่านได้เป็นขาขึ้นต่อเนื่อง



CHART INSIGHT | Swing Trading



EPG	
Support	7.65
Resistance	7.90 / 8.10 / 8.30
Stop loss	7.50

คำแนะนำระยะสั้น (BUY)

กราฟรีบาวด์ขึ้นเหนือแนวรับสำคัญ 7.65 บาท ขึ้นมาได้ มองมีโอกาสตั้งรีบาวด์ต่อเนื่องไปทดสอบแนวต้านสำคัญ บริเวณ 8.10 บาท



KLINIQ	
Support	39.75
Resistance	41.50 / 43
Stop loss	39.25

คำแนะนำระยะสั้น (BUY)

กราฟ Throwback ขึ้นเหนือแนวรับสำคัญ 39.75 บาท มองมีโอกาสลุ้นรีบาวด์ต่อเนื่องขึ้นสู่แนวต้านสำคัญ 43 บาท ที่หากผ่านได้จะกลายเป็นแนวโน้มขาขึ้นต่อเนื่อง

CHART INSIGHT Commodity Market



Support

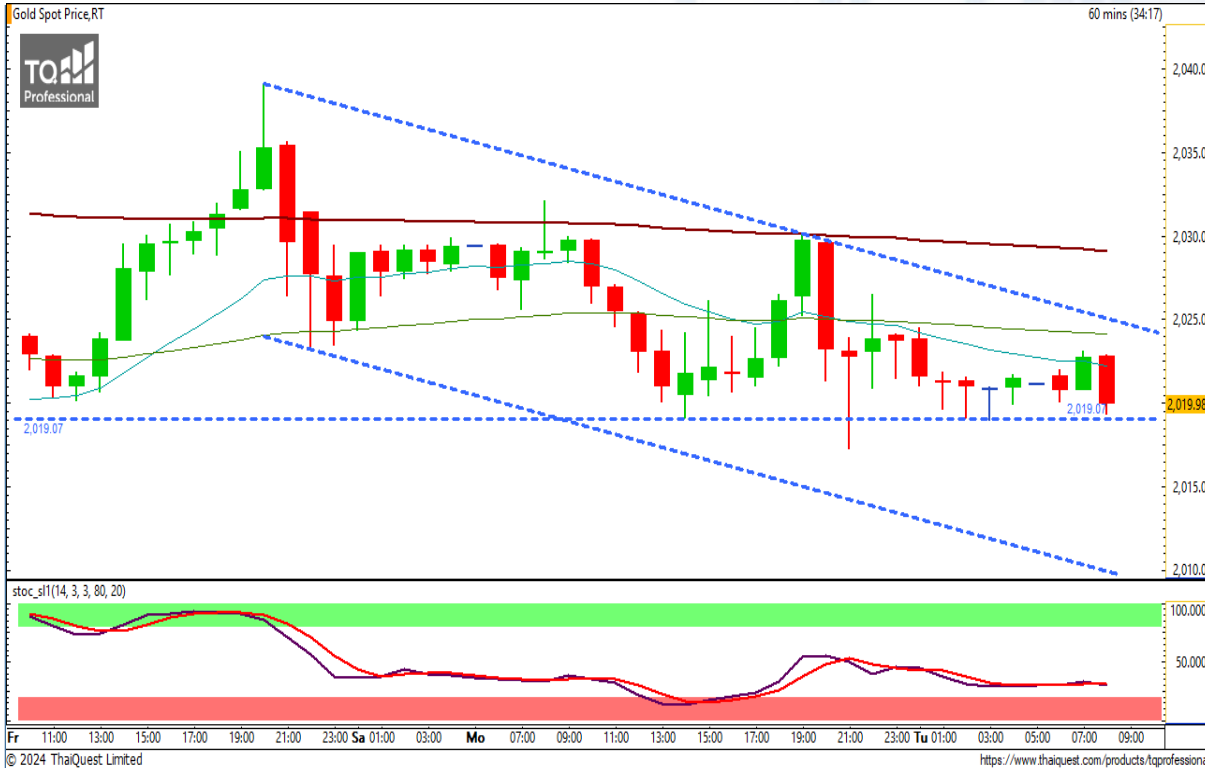
72 / 69

Resistance

74 / 76

ราคาน้ำมันดิบ WTI ยังแกว่งตัวออกข้างในกรอบ 69-76 ดอลลาร์ โดยคาดว่าจะเลือกทิศทางที่ชัดเจนเร็ว ๆ นี้ ระหว่างการเบรก 76 ดอลลาร์ เพื่อเป็นขาขึ้น หรือหลุดต่ำกว่า 69 ดอลลาร์ เพื่อเป็นขาลง อย่างไรก็ตาม กราฟมีโอกาสไปในทิศทางบวกมากกว่า

CHART INSIGHT | Gold Futures



ทดสอบฐานแนวรับสำคัญ

ภาพทางเทคนิคราคาทองคำราย 60 นาที สร้างฐานบริเวณ 2019 ดอลลาร์ได้อย่างแข็งแกร่ง มองมีโอกาสตั้งตัวขึ้นทดสอบแนวต้าน Downtrend Line และแนวต้านจาก MA200 บริเวณ 2025 และ 2029 ตามลำดับ ซึ่งหากเบรกได้ทั้งหมดจะทำให้กราฟลบทิศทางลบระยะสั้น แต่หากเลือกเบรกลงต่ำกว่า 2019 ดอลลาร์ จะกลายเป็นขาลงต่อเนื่อง

กลยุทธ์ Gold Futures

พอร์ต Short ต้นทุน 2025 ดอลลาร์ ตัดขาดทุนที่ 2027 ดอลลาร์ แล้ว พอร์ตว่างแนะนำ Wait and See

Support

2019 / 2017

Resistance

2025 / 2029

Contracts	Long	Short	Net	YTD
Institution	1,944	1,812	+132	-977
Foreign	16,321	15,930	+391	-7,086
Local	16,355	16,878	-523	+8,063

วันที่ 22 ม.ค. 2024

กองทุน SPDR ขายทองคำ 2.02 ตัน

ถือครองทองคำล่าสุดที่ 858.93 ตัน

DISCLAIMER: รายงานฉบับนี้จัดทำโดยบริษัทหลักทรัพย์ ที่ปรึกษาการลงทุน เอฟ เอส เอส อินเตอร์เนชั่นแนล จำกัด "บริษัท" ข้อมูลที่ปรากฏในรายงานฉบับนี้ถูกจัดทำขึ้นบนพื้นฐานของแหล่งข้อมูลที่เชื่อหรือควรเชื่อว่ามีที่น่าเชื่อถือ และ/หรือมีความถูกต้อง อย่างไรก็ตามบริษัทไม่รับรองความถูกต้องครบถ้วนของข้อมูลดังกล่าว ข้อมูลและความเห็นที่ปรากฏอยู่ในรายงานฉบับนี้อาจมีการเปลี่ยนแปลง แก้ไข หรือเพิ่มเติมได้ตลอดเวลาโดยไม่ต้องแจ้งให้ทราบล่วงหน้า บริษัทไม่มีความประสงค์ที่จะชักจูงหรือชี้ชวนให้ผู้ลงทุน ลงทุนซื้อหรือขายหลักทรัพย์ตามที่ปรากฏในรายงานฉบับนี้ รวมทั้งบริษัทไม่รับประกันผลตอบแทนหรือราคาของหลักทรัพย์ตามข้อมูลที่ปรากฏแต่อย่างใด บริษัทจึงไม่รับผิดชอบต่อความเสียหายใดๆ ที่เกิดขึ้นจากการนำข้อมูลหรือความเห็นในรายงานฉบับนี้ไปใช้ไม่ว่ากรณีใดก็ตาม ผู้ลงทุนควรศึกษาข้อมูลและใช้ดุลยพินิจอย่างรอบคอบในการตัดสินใจลงทุน

บริษัทของสงวนลิขสิทธิ์ในข้อมูลและความเห็นที่ปรากฏอยู่ในรายงานฉบับนี้ ห้ามมิให้ผู้ใดนำข้อมูลและความเห็นในรายงานฉบับนี้ไปใช้ประโยชน์ คัดลอก ตัดแปลง ทำซ้ำ นำออกแสดงหรือเผยแพร่ต่อสาธารณชนไม่ว่าทั้งหมดหรือบางส่วน โดยไม่ได้รับอนุญาตเป็นลายลักษณ์อักษรจากบริษัทล่วงหน้า การลงทุนในหลักทรัพย์มีความเสี่ยง ผู้ลงทุนควรศึกษาข้อมูลและพิจารณาอย่างรอบคอบก่อนการตัดสินใจลงทุน

บริษัทหลักทรัพย์ ฟินันเซีย ไซรัส จำกัด (มหาชน) อาจเป็นผู้ดูแลสภาพคล่อง (Market Maker) และผู้ออกใบสำคัญแสดงสิทธิอนุพันธ์ (Derivative Warrants) บนหลักทรัพย์ AAV, ADVANC, AEONTS, AMATA, ANAN, AOT, AP, BANPU, BBL, BCH, BCP, BCPG, BDMS, BEAUTY, BEC, BEM, BGRIM, BH, BJC, BLAND, BPP, BTS, CBG, CENTEL, CHG, CK, CKP, COM7, CPALL, CPF, CPN, DELTA, DTAC, EA, EGCO, EPG, ERW, ESSO, GFPT, GLOBAL, GPSC, GULF, GUNKUL, HANA, HMPRO, INTUCH, IRPC, IVL, JAS, JMT, KBANK, KCE, KKP, KTB, KTC, LH, MAJOR, MBK, MEGA, MINT, MTC, ORI, OSP, PLANB, PRM, PSH, PSL, PTG, PTT, PTTEP, PTTGC, QH, RATCH, ROBINS, RS, SAWAD, SCB, SCC, SGP, SIRI, SPALI, SPRC, STA, STEC, SUPER, TASCO, TCAP, THAI, THANI, TISCO, TKN, TMB, TOA, TOP, TPIPP, TRUE, TTW, TU, TVO, WHA และ SET50 Future โดยบริษัทฯ อาจจัดทำบทวิเคราะห์ของหลักทรัพย์อ้างอิงดังกล่าว ดังนั้น นักลงทุนควรศึกษารายละเอียดในหนังสือชี้ชวนของใบสำคัญแสดงสิทธิอนุพันธ์ดังกล่าวก่อนตัดสินใจลงทุน