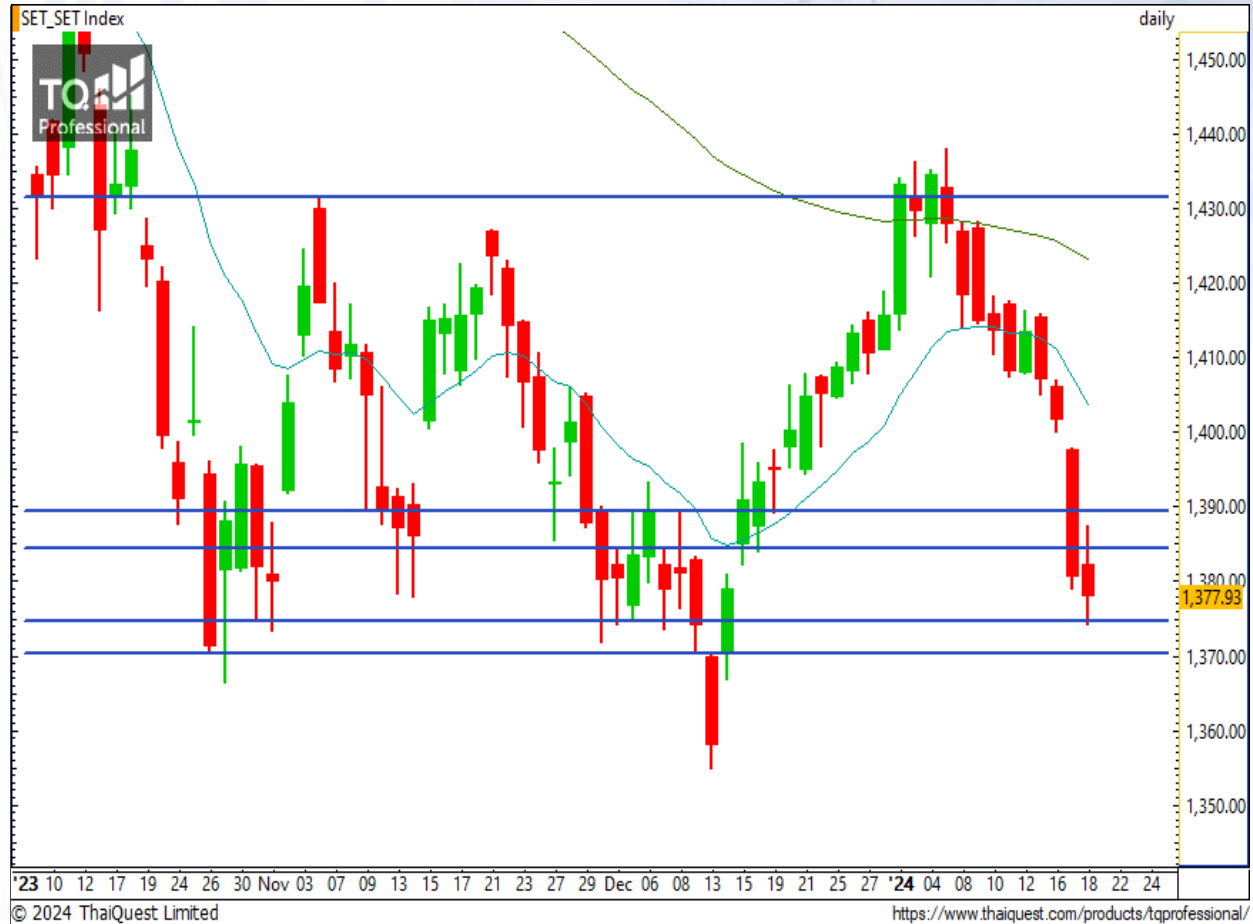


## SET Index

### กรอบ Sideway ใหญ่

เมื่อวานนี้ SET ปิดที่ระดับ 1377.93 จุด (-2.72 จุด)

ภาพกราฟรายวัน หากมองในภาพกว้าง จะพบว่า SET นั้นมีการเคลื่อนที่ในลักษณะ Sideway ขนาดใหญ่ คือแกว่งตัวอยู่ในช่วง 1370-1430 จุด (กรอบ 60 จุด!!) และตอนนี้กำลังลงมาทดสอบแนวรับสำคัญ 1370 จุด ที่หากยืนได้ เราก็อาจเห็น SET รีบาวด์กลับแรงในระยะอันใกล้นี้ แต่หากหลุดแนวรับดังกล่าว กราฟก็มีโอกาสกลายเป็นขาลงแรงต่อเนื่อง



**Support : 1374 / 1370      Resistance : 1384 / 1389**

# CHART INSIGHT SET50 Index Futures



## แก่งตัวใน Downtrend Channel

18 ม.ค. 67 นักลงทุนต่างชาติ Short สุทธิ  
-8,227 สัญญา  
ค่า Basis ของ S50H24 อยู่ที่ -4.90 จุด  
กราฟรายวันปรับตัวลงหลุดแนวรับสำคัญ 838 จุด ลง  
มา ทำให้มีโอกาสเป็นขาลงสูง แต่หากพิจารณา  
ภาพรวมจะพบว่า S50H24 กำลังแก่งตัวบนกรอบ  
ล่างของ Downtrend Channel ดังนั้น ก็มีโอกาสสูง  
ที่จะรีบาวด์กลับขึ้นเช่นกัน อย่างไรก็ตาม หากกราฟ  
ปรับตัวลงต่อเนื่อง จะมีเป้าหมายการลงถัดไปที่ 824  
และ 810 จุด

## กลยุทธ์ SET50 Index Futures

พอร์ต Short ต้นทุน 854 จุด ปิดทำกำไรที่ 836 และ  
840 จุด แล้ว พอร์ตว่างแนะนำ Wait and See

Support	Resistance
830 / 824	838 / 844

Contracts	Long	Short	Net	YTD
Institution	31,477	34,071	-2,594	+6,126
Foreign	97,057	105,284	-8,227	-101,905
Local	119,779	108,958	+10,821	+95,779

### SAPPE

Support 83.50  
Resistance 86.75 / 89.25  
Stop loss 82.50

#### คำแนะนำระยะสั้น (BUY)

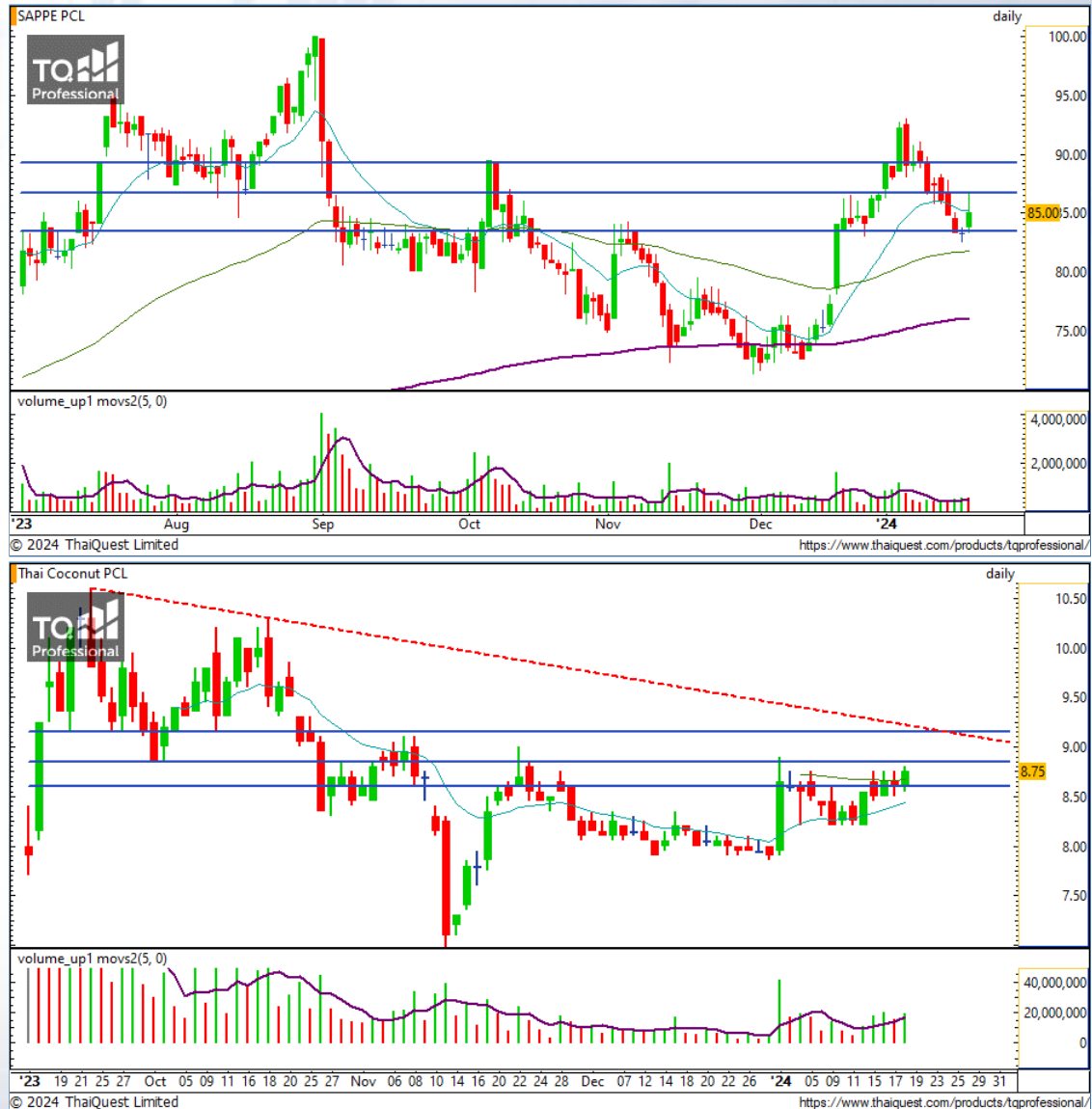
กราฟ Throwback ลงหาแนวเบรก 83.50 บาท ก่อนติดตัวกลับสะท้อนถึงโมเมนตัมที่แข็งแกร่ง มองมีโอกาสขึ้นต่อเนื่องไปทดสอบแนวต้านสำคัญบริเวณ 89.25 บาท

### COCOCO

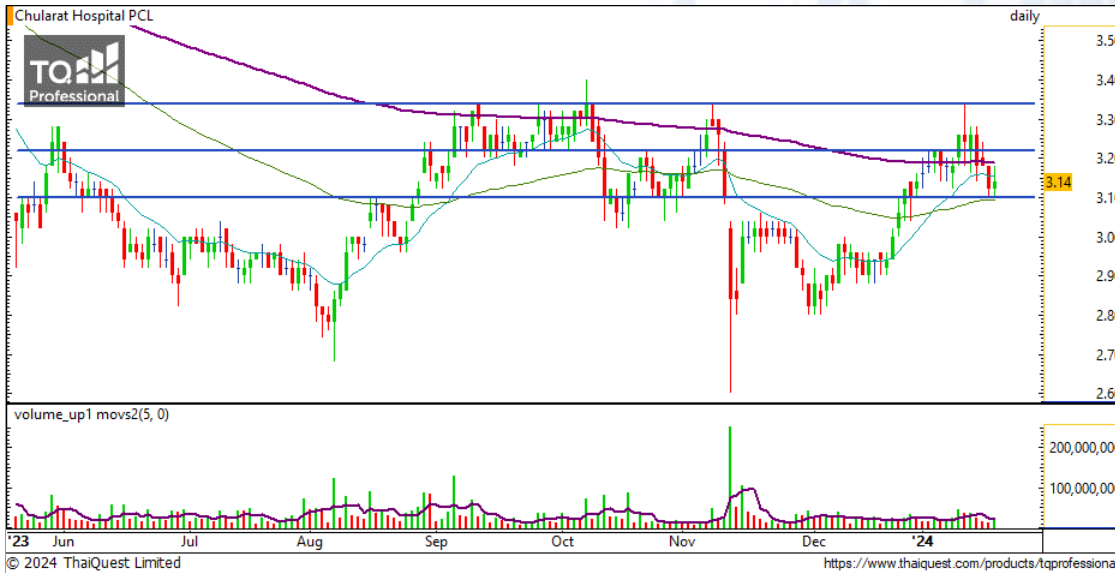
Support 8.60  
Resistance 8.85 / 9.15  
Stop loss 8.50

#### คำแนะนำระยะสั้น (BUY)

Volume ยกกระตือรือร้นเหนือค่าเฉลี่ย พร้อมราคาติดขึ้นเหนือระดับ 8.60 บาท อีกครั้ง มองมีโอกาสขึ้นต่อเพื่อทดสอบแนวต้านสำคัญ 9.15 บาท และหากเบรกได้จะเป็นขาขึ้น



# CHART INSIGHT | Swing Trading

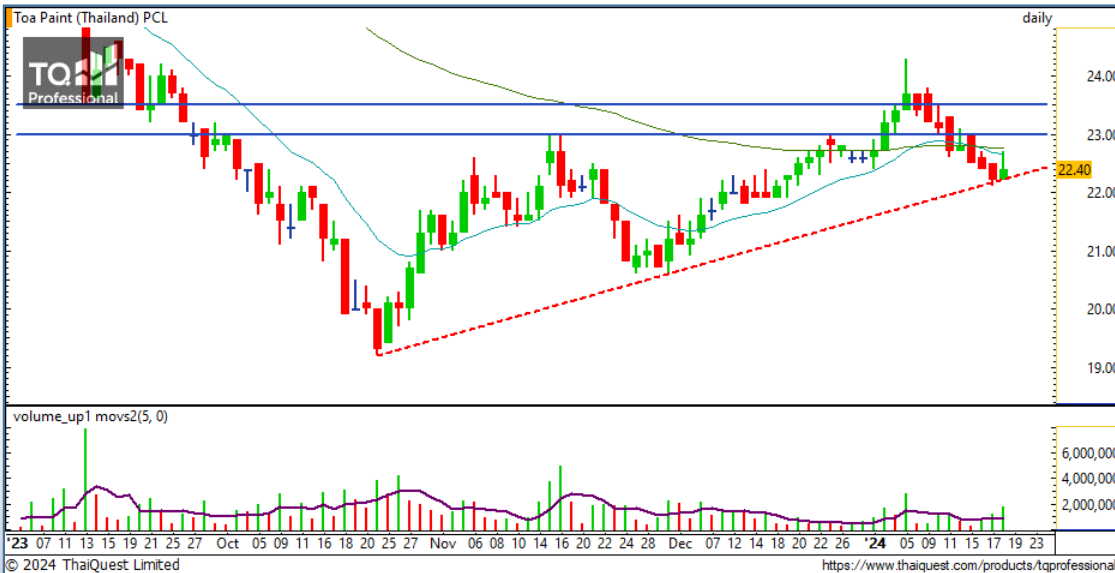


## CHG

Support	3.10
Resistance	3.22 / 3.34
Stop loss	3.04

คำแนะนำระยะสั้น (BUY)

กราฟติดกลับจากแนวรับสำคัญ 3.10 บาท มองมีโอกาสขึ้นต่อทดสอบแนวต้านกรอบบนบริเวณ 3.22 และ 3.34 บาท ที่หากผ่านได้จะกลายเป็นขาขึ้นอีกครั้ง



## TOA

Support	22.20
Resistance	23 / 23.50
Stop loss	22

คำแนะนำระยะสั้น (BUY)

กราฟกลับตัวขึ้นจากแนวรับ Uptrend Line มองมีโอกาสติดขึ้นต่อเนื่องไปทดสอบแนวต้านสำคัญบริเวณ 23 บาท ที่หากผ่านได้จะทำให้โมเมนตัมเป็นบวกสูงอีกครั้ง

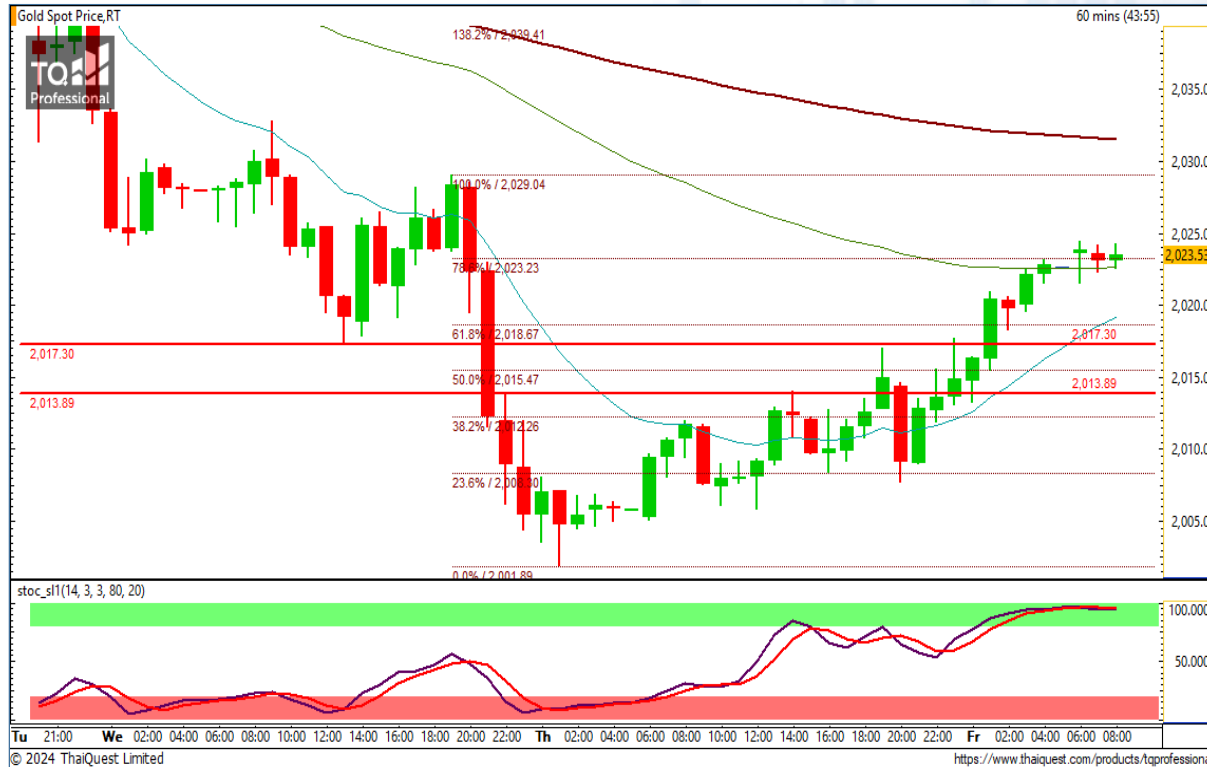
# CHART INSIGHT Commodity Market



Support	Resistance
72 / 69	74 / 76

ราคาน้ำมันดิบ WTI ยังแกว่งตัวออกข้างในกรอบ 69-76 ดอลลาร์ โดยยืนเหนือแนวรับระยะสั้นบริเวณ 72 ดอลลาร์ ขึ้นมาอีกครั้ง แต่ภาพรวมยังไม่มีอะไรเปลี่ยนแปลง และหากเบรกเหนือระดับ 76 ดอลลาร์ได้ จะกลายเป็นแนวโน้มขาขึ้นในระยะสั้น

# CHART INSIGHT Gold Futures



## ติดตัวกลับแรง

ภาพทางเทคนิคราคาทองคำราย 60 นาที ผันผวนบวกเล็กน้อย โดยมีการลงลึกถึง 2007 ดอลลาร์ อีกครั้ง จากราคาสูงสุด 2017 ดอลลาร์ จากนั้นติดขึ้นแรงสู่แนวต้านบริเวณ 2023 ดอลลาร์ ทำให้ภาพรวมระยะสั้นมีโมเมนตัมดีขึ้น แต่ด้วยความที่ภาพหลักยังเป็นขาลง และ Stochastic ที่อยู่โซน Overbought ก็ทำให้ต้องระวังการปรับตัวลงมากเช่นกัน

## กลยุทธ์ Gold Futures

พอร์ต Short ต้นทุน 2017 ดอลลาร์ ตัดขาดทุนที่ 2020 ดอลลาร์ แล้ว พอร์ตวางแนะนำ Wait and See

วันที่ 18 ม.ค. 2024  
 กองทุน SPDR ขายทองคำ 2.30 ตัน  
 ถือครองทองคำล่าสุดที่ 862.10 ตัน

Support	Resistance				
2018 / 2015	2023 / 2030				
Contracts	Long	Short	Net	YTD	
Institution	3,026	3,631	-605	-2,486	
Foreign	20,790	24,041	-3,251	-13,977	
Local	20,947	17,091	+3,856	+16,643	

DISCLAIMER: รายงานฉบับนี้จัดทำโดยบริษัทหลักทรัพย์ ที่ปรึกษาการลงทุน เอฟ เอส เอส อินเตอร์เนชั่นแนล จำกัด "บริษัท" ข้อมูลที่ปรากฏในรายงานฉบับนี้ถูกจัดทำขึ้นบนพื้นฐานของแหล่งข้อมูลที่เชื่อหรือควรเชื่อว่ามีที่น่าเชื่อถือ และ/หรือมีความถูกต้อง อย่างไรก็ตามบริษัทไม่รับรองความถูกต้องครบถ้วนของข้อมูลดังกล่าว ข้อมูลและความเห็นที่ปรากฏอยู่ในรายงานฉบับนี้อาจมีการเปลี่ยนแปลง แก้ไข หรือเพิ่มเติมได้ตลอดเวลาโดยไม่ต้องแจ้งให้ทราบล่วงหน้า บริษัทไม่มีความประสงค์ที่จะชักจูงหรือชี้ชวนให้ผู้ลงทุน ลงทุนซื้อหรือขายหลักทรัพย์ตามที่ปรากฏในรายงานฉบับนี้ รวมทั้งบริษัทไม่รับประกันผลตอบแทนหรือราคาของหลักทรัพย์ตามข้อมูลที่ปรากฏแต่อย่างใด บริษัทจึงไม่รับผิดชอบต่อความเสียหายใดๆ ที่เกิดขึ้นจากการนำข้อมูลหรือความเห็นในรายงานฉบับนี้ไปใช้ไม่ว่ากรณีใดก็ตาม ผู้ลงทุนควรศึกษาข้อมูลและใช้ดุลยพินิจอย่างรอบคอบในการตัดสินใจลงทุน

บริษัทของสงวนลิขสิทธิ์ในข้อมูลและความเห็นที่ปรากฏอยู่ในรายงานฉบับนี้ ห้ามมิให้ผู้ใดนำข้อมูลและความเห็นในรายงานฉบับนี้ไปใช้ประโยชน์ คัดลอก ตัดแปลง ทำซ้ำ นำออกแสดงหรือเผยแพร่ต่อสาธารณชนไม่ว่าทั้งหมดหรือบางส่วน โดยไม่ได้รับอนุญาตเป็นลายลักษณ์อักษรจากบริษัทล่วงหน้า การลงทุนในหลักทรัพย์มีความเสี่ยง ผู้ลงทุนควรศึกษาข้อมูลและพิจารณาอย่างรอบคอบก่อนการตัดสินใจลงทุน

บริษัทหลักทรัพย์ ฟินันเซีย ไซริส จำกัด (มหาชน) อาจเป็นผู้ดูแลสภาพคล่อง (Market Maker) และผู้ออกใบสำคัญแสดงสิทธิอนุพันธ์ (Derivative Warrants) บนหลักทรัพย์ AAV, ADVANC, AEONTS, AMATA, ANAN, AOT, AP, BANPU, BBL, BCH, BCP, BCPG, BDMS, BEAUTY, BEC, BEM, BGRIM, BH, BJC, BLAND, BPP, BTS, CBG, CENTEL, CHG, CK, CKP, COM7, CPALL, CPF, CPN, DELTA, DTAC, EA, EGCO, EPG, ERW, ESSO, GFPT, GLOBAL, GPSC, GULF, GUNKUL, HANA, HMPRO, INTUCH, IRPC, IVL, JAS, JMT, KBANK, KCE, KKP, KTB, KTC, LH, MAJOR, MBK, MEGA, MINT, MTC, ORI, OSP, PLANB, PRM, PSH, PSL, PTG, PTT, PTTEP, PTTGC, QH, RATCH, ROBINS, RS, SAWAD, SCB, SCC, SGP, SIRI, SPALI, SPRC, STA, STEC, SUPER, TASCO, TCAP, THAI, THANI, TISCO, TKN, TMB, TOA, TOP, TPIPP, TRUE, TTW, TU, TVO, WHA และ SET50 Future โดยบริษัทฯ อาจจัดทำบทวิเคราะห์ของหลักทรัพย์อ้างอิงดังกล่าว ดังนั้น นักลงทุนควรศึกษารายละเอียดในหนังสือชี้ชวนของใบสำคัญแสดงสิทธิอนุพันธ์ดังกล่าวก่อนตัดสินใจลงทุน