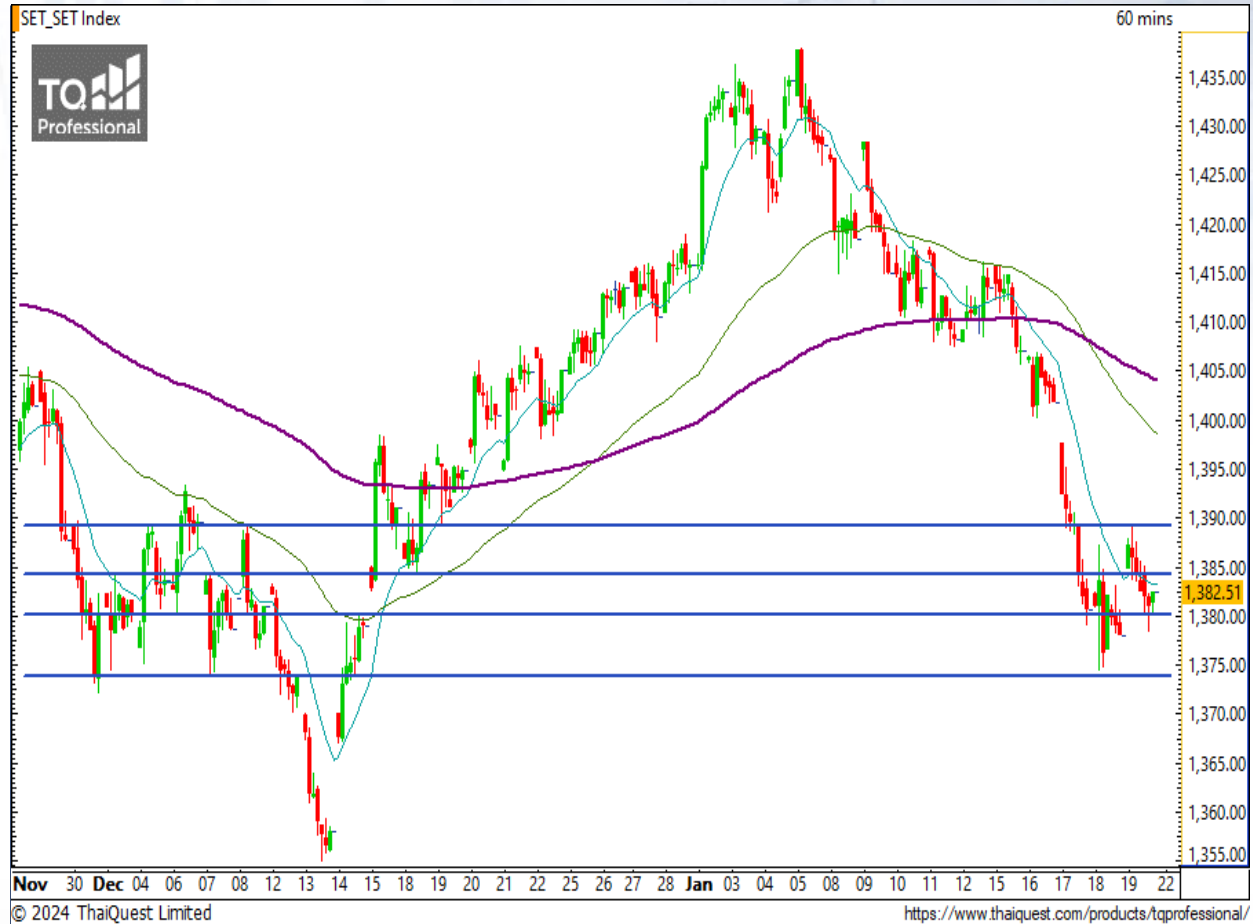


SET Index

แกว่งตัวในกรอบรอเลือกทาง

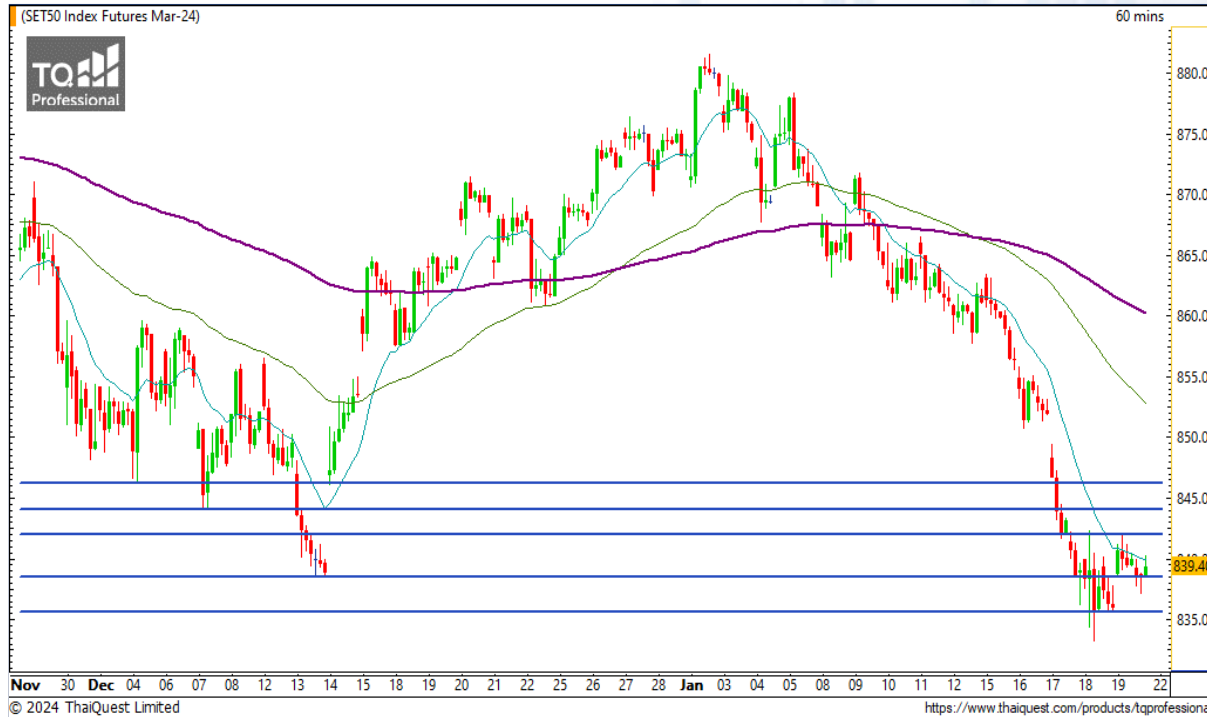
วันศุกร์ที่ผ่านมา SET ปิดที่ระดับ 1382.51 จุด (+4.58 จุด)

ภาพกราฟราย 60 นาที มีการรื้อบาวด์ขึ้นมาตามคาด แต่ติดแนวต้านสำคัญ 1389 จุด ทำให้ภาพรวมระยะสั้นของ SET เป็นไปในลักษณะ Sideway รอเลือกทิศทางอีกครั้ง โดยมีกรอบการแกว่งตัวที่ 1374-1389 จุด และถ้าเบรก 1389 จุด ขึ้นไปได้ จะมีโอกาสเป็นขาขึ้นระยะสั้น ลุ้นไปปิด Gap บริเวณ 1401 จุด แต่หากปรับตัวหลุด 1374 จุด ลงมา จะกลายเป็นขาลงเตรียมทดสอบแนวรับ 1366 และ 1354 จุด



Support : 1380 / 1374 Resistance : 1384 / 1389

CHART INSIGHT SET50 Index Futures



ยก Low ลุ้นติดตัวขึ้นต่อ

19 ม.ค. 67 นักลงทุนต่างชาติ Long สุทธิ +12,251 สัญญา
 ค่า Basis ของ S50H24 อยู่ที่ -5.98 จุด
 กราฟราย 60 นาที มีการรีบาวด์ขึ้นยืนเหนือแนวต้านสำคัญ 838 จุด ได้อีกครั้ง ทำให้ภาพรวมกลับไม่แย่ และเริ่มมีการยก Low ขึ้นมาเป็นระยะ มองหากติดขึ้นแรงผ่าน 842 จุด ได้ จะทำภาพเป็นทิศทางขาขึ้นระยะสั้น แต่หากไม่ผ่าน อาจมีโอกาสปรับตัวลงหลุด 838 จุด อีกครั้ง

กลยุทธ์ SET50 Index Futures

พอร์ตว่างแนะนำ เปิด Long บริเวณ 839 จุด เพื่อทำกำไรที่ 846 และ 852 จุด ตัดขาดทุนหากลงต่ำกว่า 836 จุด

| Support | Resistance | | | | |
|-------------|------------|--------|---------|---------|--|
| 838 / 835 | 842 / 846 | | | | |
| Contracts | Long | Short | Net | YTD | |
| Institution | 26,043 | 27,724 | -1,681 | +4,445 | |
| Foreign | 82,492 | 70,241 | +12,251 | -89,654 | |
| Local | 72,933 | 83,503 | -10,570 | +85,209 | |

AUCT

Support 11.90
Resistance 12.40 / 12.80
Stop loss 11.70

คำแนะนำระยะสั้น (BUY)

กราฟกลับตัวขึ้นเหนือแนวเบรก 11.80 บาท อีกครั้ง พร้อม Volume เริ่มยกตัวขึ้นมา ทำให้ภาพกราฟมีโอกาสเป็นขาขึ้นต่อเนื่อง มองแนวต้านสำคัญ 12.80 บาท

AS

Support 8.20
Resistance 8.50 / 8.75
Stop loss 8.10

คำแนะนำระยะสั้น (BUY)

Volume พุ่งสูงสุดในรอบหลายเดือนพร้อมราคาเบรกแนวต้านสำคัญ 8.20 บาท ขึ้นมาได้ มองมีโอกาสเป็นขาขึ้นรอบใหม่โดยมีแนวต้านระยะสั้นที่ 8.50 บาท

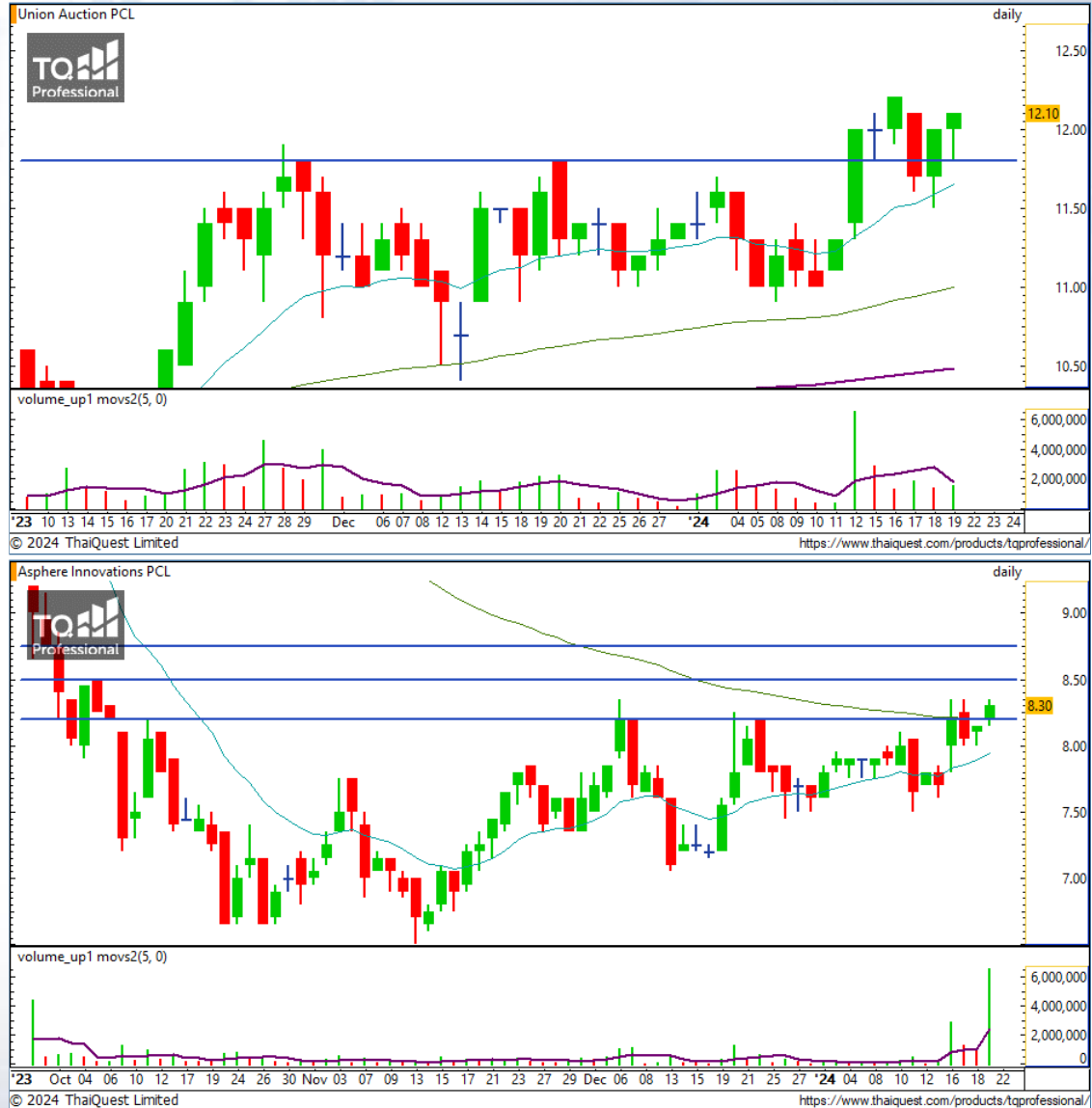


CHART INSIGHT | Swing Trading



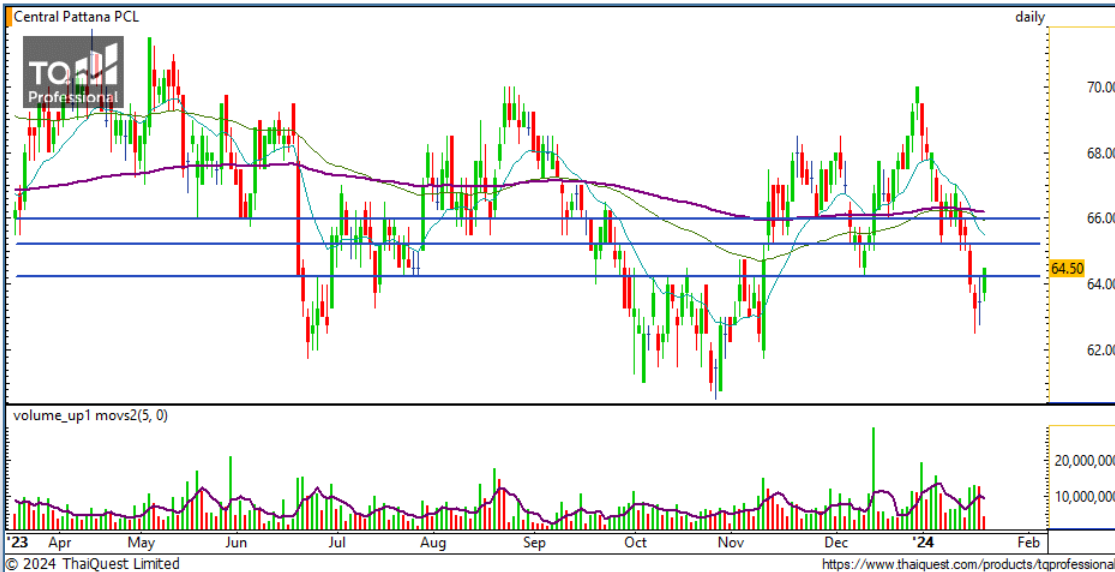
BCPG

| | |
|------------|-------------|
| Support | 8.25 |
| Resistance | 8.50 / 8.70 |
| Stop loss | 8.15 |

คำแนะนำระยะสั้น (BUY)

กราฟปรับตัวขึ้นเหนือแนวรับสำคัญ 8.25 บาท ขึ้นมาได้
มองมีโอกาสตั้งรับยาวต่อเนื่องไปทดสอบแนวต้านสำคัญ
บริเวณ 8.70 บาท

*(กรรมการอิสระและประธานกรรมการตรวจสอบของ FINANSIA SYRUS
ดำรงตำแหน่งกรรมการอิสระของ BCPG)*



CPN

| | |
|------------|------------|
| Support | 64.25 |
| Resistance | 65.25 / 66 |
| Stop loss | 63.50 |

คำแนะนำระยะสั้น (BUY)

กราฟกลับตัวขึ้นเหนือแนวรับสำคัญ 64.25 บาท ลุ้นจบ
ทิศทางลบ โดยอาจปรับตัวขึ้นทดสอบแนวต้านสำคัญ 66
บาท ก่อนเลือกทิศทางอีกครั้ง

CHART INSIGHT Commodity Market



Support

72 / 69

Resistance

74 / 76

ราคาน้ำมันดิบ WTI ยังแกว่งตัวออกข้างในกรอบ 69-76 ดอลลาร์ โดยคาดว่าจะเลือกทิศทางที่ชัดเจนเร็ว ๆ นี้ ระหว่างการเบรก 76 ดอลลาร์ เพื่อเป็นขาขึ้น หรือหลุดต่ำกว่า 69 ดอลลาร์ เพื่อเป็นขาลง

CHART INSIGHT | Gold Futures



เบรกแนวต้านขึ้นมา

ภาพทางเทคนิคราคาทองคำราย 60 นาที เบรกแนวต้าน 2029 ดอลลาร์ ขึ้นมาได้สำเร็จ และกำลังทดสอบแนว MA200 ที่หากผ่านได้จะมีโอกาสเป็นขาขึ้นใหม่ โดยวางเป้าหมายหลักการขึ้นรอบนี้ไว้บริเวณ 2045 ดอลลาร์

กลยุทธ์ Gold Futures

พอร์ต Short ต้นทุน 2030 ดอลลาร์ ตัดขาดทุนที่ 2033 ดอลลาร์ แล้ว พอร์ตวางแนะนำ Long ที่ 2030 ดอลลาร์ เพื่อทำกำไรที่ 2039 และ 2045 ดอลลาร์ ตัดขาดทุนหากลงต่ำกว่า 2025 ดอลลาร์

| Support | Resistance |
|-------------|-------------|
| 2029 / 2023 | 2035 / 2039 |

| Contracts | Long | Short | Net | YTD |
|-------------|--------|--------|--------|--------|
| Institution | 2,413 | 1,036 | +1,377 | -1,109 |
| Foreign | 18,850 | 12,350 | +6,500 | -7,477 |
| Local | 10,691 | 18,568 | -7,877 | +8,586 |

วันที่ 19 ม.ค. 2024
กองทุน SPDR ขายทองคำ 3.45 ตัน
ถือครองทองคำล่าสุดที่ 860.95 ตัน

DISCLAIMER: รายงานฉบับนี้จัดทำโดยบริษัทหลักทรัพย์ ที่ปรึกษาการลงทุน เอฟ เอส เอส อินเตอร์เนชั่นแนล จำกัด "บริษัท" ข้อมูลที่ปรากฏในรายงานฉบับนี้ถูกจัดทำขึ้นบนพื้นฐานของแหล่งข้อมูลที่เชื่อหรือควรเชื่อว่ามีที่น่าเชื่อถือ และ/หรือมีความถูกต้อง อย่างไรก็ตามบริษัทไม่รับรองความถูกต้องครบถ้วนของข้อมูลดังกล่าว ข้อมูลและความเห็นที่ปรากฏอยู่ในรายงานฉบับนี้อาจมีการเปลี่ยนแปลง แก้ไข หรือเพิ่มเติมได้ตลอดเวลาโดยไม่ต้องแจ้งให้ทราบล่วงหน้า บริษัทไม่มีความประสงค์ที่จะชักจูงหรือชี้ชวนให้ผู้ลงทุน ลงทุนซื้อหรือขายหลักทรัพย์ตามที่ปรากฏในรายงานฉบับนี้ รวมทั้งบริษัทไม่รับประกันผลตอบแทนหรือราคาของหลักทรัพย์ตามข้อมูลที่ปรากฏแต่อย่างใด บริษัทจึงไม่รับผิดชอบต่อความเสียหายใดๆ ที่เกิดขึ้นจากการนำข้อมูลหรือความเห็นในรายงานฉบับนี้ไปใช้ไม่ว่ากรณีใดก็ตาม ผู้ลงทุนควรศึกษาข้อมูลและใช้ดุลยพินิจอย่างรอบคอบในการตัดสินใจลงทุน

บริษัทของสงวนลิขสิทธิ์ในข้อมูลและความเห็นที่ปรากฏอยู่ในรายงานฉบับนี้ ห้ามมิให้ผู้ใดนำข้อมูลและความเห็นในรายงานฉบับนี้ไปใช้ประโยชน์ คัดลอก ตัดแปลง ทำซ้ำ นำออกแสดงหรือเผยแพร่ต่อสาธารณชนไม่ว่าทั้งหมดหรือบางส่วน โดยไม่ได้รับอนุญาตเป็นลายลักษณ์อักษรจากบริษัทล่วงหน้า การลงทุนในหลักทรัพย์มีความเสี่ยง ผู้ลงทุนควรศึกษาข้อมูลและพิจารณาอย่างรอบคอบก่อนการตัดสินใจลงทุน

บริษัทหลักทรัพย์ ฟินันเซีย ไซริส จำกัด (มหาชน) อาจเป็นผู้ดูแลสภาพคล่อง (Market Maker) และผู้ออกใบสำคัญแสดงสิทธิอนุพันธ์ (Derivative Warrants) บนหลักทรัพย์ AAV, ADVANC, AEONTS, AMATA, ANAN, AOT, AP, BANPU, BBL, BCH, BCP, BCPG, BDMS, BEAUTY, BEC, BEM, BGRIM, BH, BJC, BLAND, BPP, BTS, CBG, CENTEL, CHG, CK, CKP, COM7, CPALL, CPF, CPN, DELTA, DTAC, EA, EGCO, EPG, ERW, ESSO, GFPT, GLOBAL, GPSC, GULF, GUNKUL, HANA, HMPRO, INTUCH, IRPC, IVL, JAS, JMT, KBANK, KCE, KKP, KTB, KTC, LH, MAJOR, MBK, MEGA, MINT, MTC, ORI, OSP, PLANB, PRM, PSH, PSL, PTG, PTT, PTTEP, PTTGC, QH, RATCH, ROBINS, RS, SAWAD, SCB, SCC, SGP, SIRI, SPALI, SPRC, STA, STEC, SUPER, TASCO, TCAP, THAI, THANI, TISCO, TKN, TMB, TOA, TOP, TPIPP, TRUE, TTW, TU, TVO, WHA และ SET50 Future โดยบริษัทฯ อาจจัดทำบทวิเคราะห์ของหลักทรัพย์อ้างอิงดังกล่าว ดังนั้น นักลงทุนควรศึกษารายละเอียดในหนังสือชี้ชวนของใบสำคัญแสดงสิทธิอนุพันธ์ดังกล่าวก่อนตัดสินใจลงทุน