



SET INDEX

รอบเช้าช่วงเคลื่อนไหวในช่วงบวก
มีแนวต้านแรก 1836 จุด

เมื่อวานปิดยืนที่แนว 1830 จุดได้
ระดับเปิดเช้านี้ยังจะปรับตัวขึ้นต่อ มีแนว
ต้านแรก 1836 จุดรอทดสอบ แต่คาดว่า
จะยังไม่ทำ All Time High ไปที่ 1840
จุดและทะลุผ่านแบบรวดเดียว

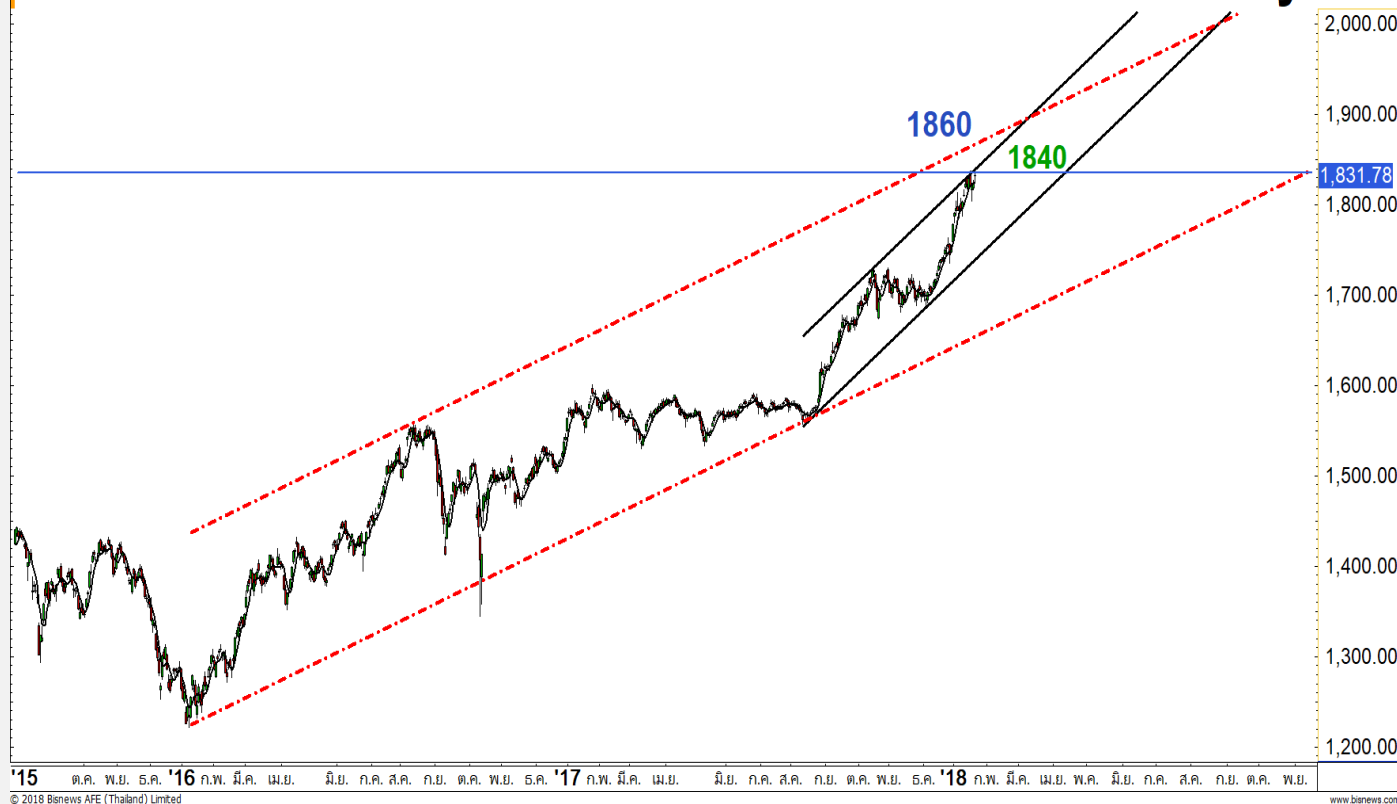
เพราะภาพรายสัปดาห์ยังมี
โอกาสคลายตัวระยะสั้น ซึ่งหากการ
เหวี่ยงรายทางไม่หลุดแนวรับช่วง Gap
1805-1809 จุด จะถือว่าเป็นแนวทางที่
ดีกว่า เพราะจะคงโอกาสที่ภาพหลักใน
ระยะรายไตรมาสจะทดสอบแนวต้านหลัก
คือ 1855-1860 จุด

ฉะนั้นยังมองจังหวะอ่อนตัวซื้อ

แนวรับ	1825**	1815*
แนวต้าน	1836**	1840*

SET

daily



Technical Review:

- S50H18: ทรงตัวเปิดบวกในรอบเช้า แต่จำกัดแนวต้านตั้งแต่ 1191 จุด
- Momentum Trading : AU , HMPRO
- Swing Trading : ERW , TOP

SET50 Index Futures



แนวรับ		แนวต้าน	
1182**	1180*	1191**	1197*

Contracts	Long	Short	Net	YTD
Institution	29598	29210	388	90469
Foreign	23264	20091	3173	-173686
Local	96790	100351	-3561	83217

รอบเข้าจำกัดแนวต้านตั้งแต่ระดับเปิดที่ 1191 จุด

23 ม.ค. 61 นักลงทุนต่างชาติ Long สู้ถือต่อเนื่อง เป็นวันที่สอง 3,173 สัญญา (3-23 ม.ค. 61 มียอด Short สู้ถือสะสมลดลงเหลือ 5,144 สัญญา)

รอบเข้าเปิดบวกขึ้นก่อน แต่จะเริ่มจำกัดตั้งแต่แนวต้าน 1191-1193 จุดเป็นด่านแรก ขณะที่ภาพรายวันติดกรอบบนที่แนวต้าน 1193 จุดเช่นกัน

ซึ่ง Upside ของรอบหลักที่เหลือเป็นไปอย่างจำกัด ในช่วง 1195-1200 จุด ให้ระวังแรงขายมากขึ้น ยกเว้นผ่าน 1200 จุดไปต่อถึง 1220 จุด

กลยุทธ์ S50H18 (Trading Long)

- ส่วนที่เหลือถือ Trading long ต้นทุนช่วง 1177-1180 จุดอยู่บางส่วน (หลังรอบเข้าเมื่อวานขึ้นทดสอบแนวต้าน 1190 จุดน่าจะได้ปิดทำกำไรไปแล้ว) รอทำกำไรที่แนวต้าน 1191 จุด **ตัดขาดทุนกำไรทันทีที่หลุด 1183 จุด**



SET50 Index Options

คำแนะนำ : สถานะ Long S50H18P1150 ที่เปิดไว้
แนะนำให้ถือต่อ

กลยุทธ์ : Hold S50H18P1150

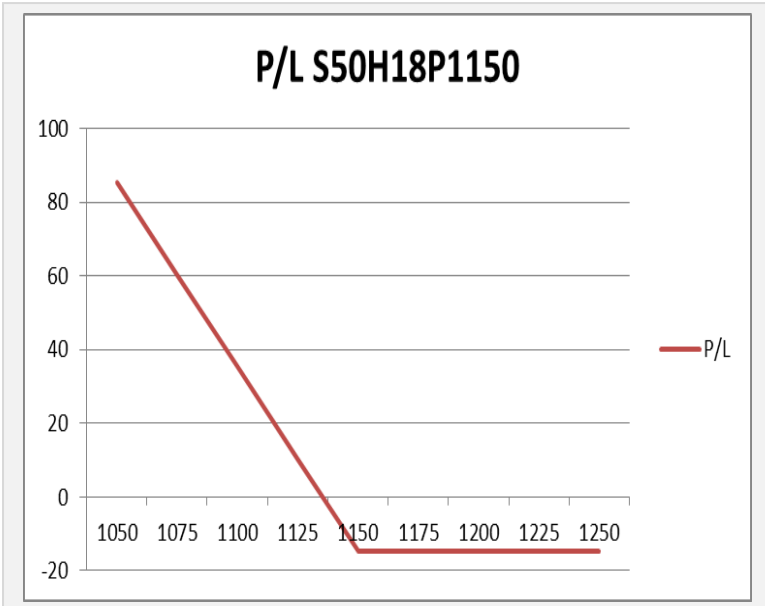
ขาดทุนสูงสุด : 14.60 จุด (2,320 บาท/สัญญา)

กำไรสูงสุดทางทฤษฎี : ไม่จำกัด

เป้าหมายการทำกำไร : Set Index ลงมาที่ 1770

จุดคุ้มทุน(เมื่อหมดอายุ) : Set50 ที่ 1135.40 จุด

SET50 Index	Long S50H18P1150	Cost	Profit/Loss
1050	100	14.6	85.4
1075	75	14.6	60.4
1100	50	14.6	35.4
1125	25	14.6	10.4
1150	0	14.6	-14.6
1175	-25	14.6	-14.6
1200	-50	14.6	-14.6
1225	-75	14.6	-14.6
1250	-100	14.6	-14.6



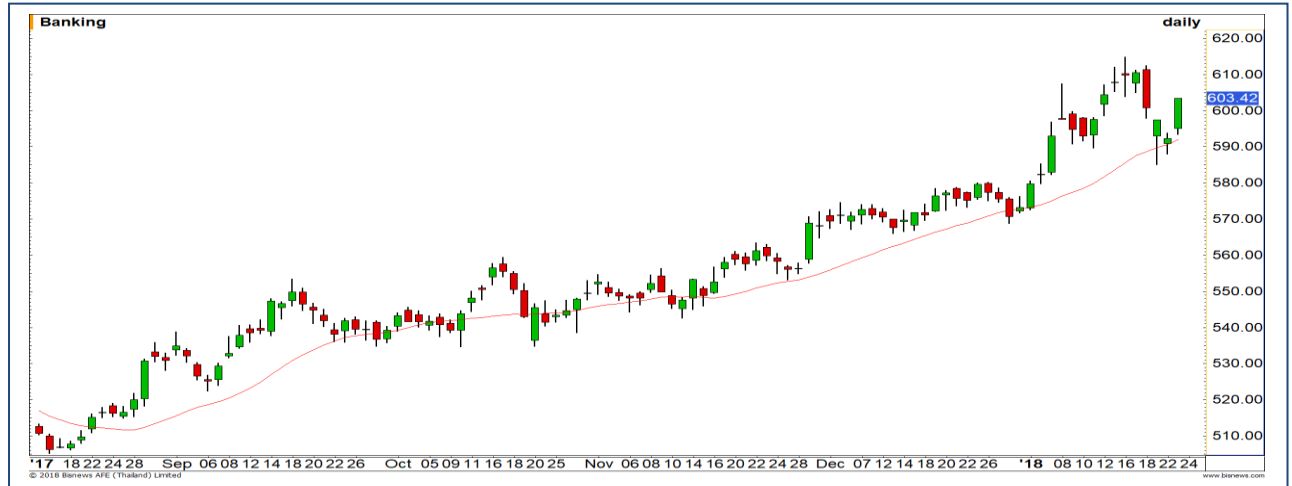
		Price	Change	Vol.	Open Interest	Intrinsic Value	Time Value	Break Even	All-in-Premium	Implied Volatility	Effective Gearing
Call Option	S50H18C1125	68.00	5.70	22	6,502	67.74	0.26	1193.00	0.00	0.00%	16.86
	S50H18C1150	48.00	5.00	463	6,525	42.74	5.26	1198.00	0.00	7.79%	22.03
	S50H18C1175	26.20	3.10	361	6,917	17.74	8.46	1201.20	0.01	6.64%	33.70
	S50H18C1200	13.40	1.80	803	5,629	0.00	13.40	1213.40	0.02	7.63%	41.35
	S50H18C1225	6.50	0.20	923	1,989	0.00	6.50	1231.50	0.03	8.50%	47.17
Put Option	S50H18P1125	4.00	-0.30	203	7,336	0.00	4.00	1121.00	-0.06	12.78%	-36.64
	S50H18P1150	7.70	-1.00	728	5,622	0.00	7.70	1142.30	-0.04	12.17%	-33.33
	S50H18P1175	12.90	-1.30	910	4,308	0.00	12.90	1162.10	-0.03	10.94%	-31.66
	S50H18P1200	24.00	-3.50	306	2,556	7.26	16.74	1176.00	-0.01	10.89%	-25.87
	S50H18P1225	42.00	-3.70	473	398	32.26	9.74	1183.00	-0.01	12.23%	-19.02

Banking

	Level 1	Level 2
Support	598	590
Resistance	610	620

รืบาวน้จากเส้น Moving Average

ดัชนีรืบาวน้ขึ้นมาจากเส้น Moving Average 20 วัน แสดงให้เห็นว่าแนวโน้มหลักยังเป็นขาขึ้น มีโอกาสขึ้นทดสอบ High เดิมที่ 615 จุด

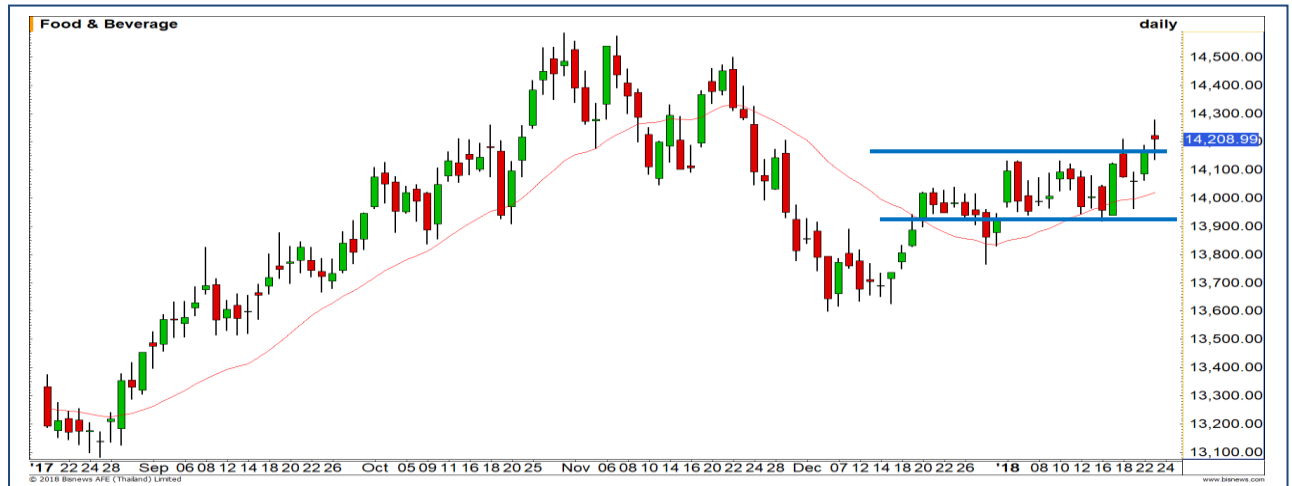


Food and Beverage

	Level 1	Level 2
Support	14180	14100
Resistance	14400	14500

ต้องยืนเหนือแนว Breakout เพื่อขึ้นต่อ

ต้องยืนเหนือแนว Breakout ที่บริเวณ 14180 จุด เพื่อรักษา Momentum เชิงบวกเอาไว้ หากยืนไม่ได้จะกลับมาแกว่งในกรอบ Sideway ตามเดิม



Top Most Active



Support 223 220 Resistance 230 233

KBANK (DAY): แท่งเทียนฟอร์มตัวรูปแบบ Morning star หนุ่สภาพการฟื้นตัวในรอบสั้นนี้



Support 492 482 Resistance 500 506

SCC (DAY): หากยืนแนวรับ 492 บาทได้ รักษาทิศทางเชิงบวกในกรอบระยะกลางไว้ได้ มีโอกาสดีดกลับเข้าหาแนวต้าน 500/506 บาท



Support 115 112 Resistance 119 121

PTTEP (DAY): โมเมนตัมการขึ้นแข็งแกร่ง ราคาปรับตัวขึ้นทำ High ใหม่ต่อเนื่อง



Support 195 193 Resistance 198 200

ADVANC (DAY): ทะลุกรอบ Flag ขึ้นมาได้ เป็นสัญญาณการปรับตัวขึ้นต่อมองเป้าหมายหลักที่แนวต้าน 200 บาท

Momentum Trading

AU

Support | 12.70
Resistance | 13.40/13.90
Stop loss | 12.30

คำแนะนำระยะสั้น (BUY)

ราคาทะลุกรอบ Sideway ขึ้นมาได้ เป็นการเปิด Upside ในการขึ้นต่อของราคาอีกครั้ง มีโอกาสขึ้นทดสอบเป้าหมาย 13.40/13.90 บาท

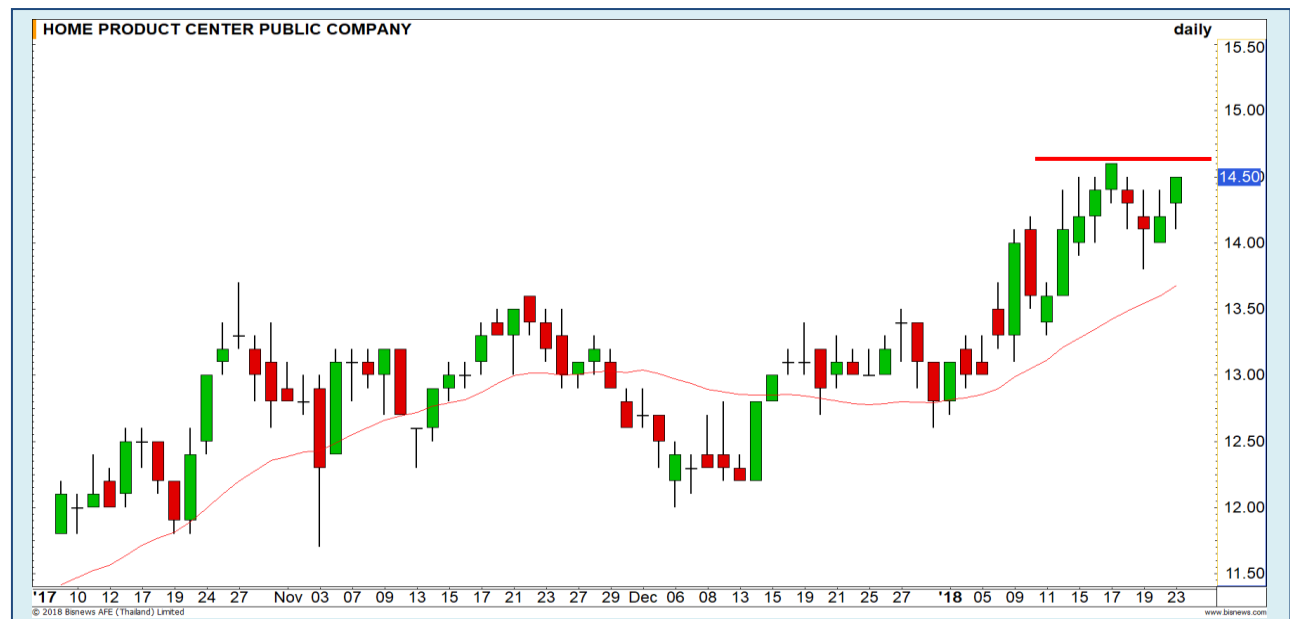


HMPRO

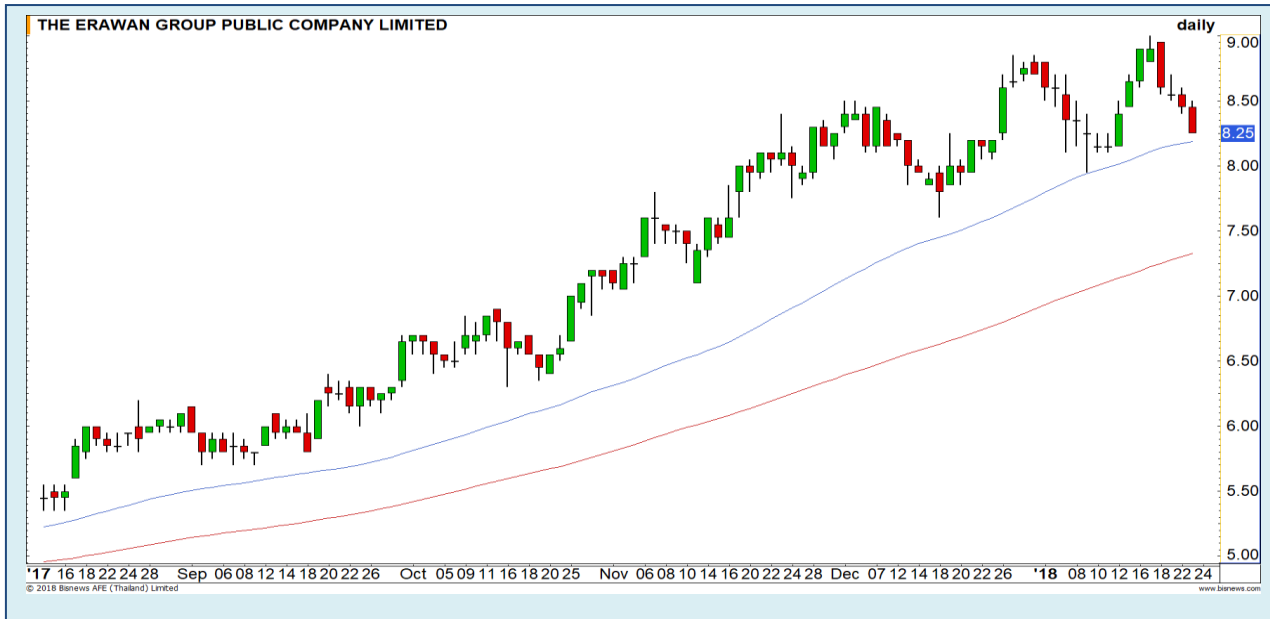
Support | 14.20
Resistance | 15.00/15.50
Stop loss | 13.90

คำแนะนำระยะสั้น (BUY)

ราคาฟอร์มตัวเพื่อจะปรับตัวขึ้นต่อ โดยการย่อตัวของรอบที่ผ่านมา มีการยกจุดต่ำสุดที่สูงขึ้น ทำให้คาดการณ์ว่าจะเกิดการขึ้นทดสอบแนวต้านเดิมที่ 14,60 บาทและมีโอกาสผ่านสูง



Swing Trading



Support	8.15
Resistance	8.60
Stop loss	7.90

คำแนะนำระยะสั้น (BUY)

ราคาเกิดการขึ้นตัวในแนวโน้มขาขึ้น
ล่าสุดลงมาใกล้แนวรับเส้นค่าเฉลี่ย 50 วัน
เรามองเป็นจังหวะในการเข้าเก็งกำไรเล่น
รอบที่ดี มีโอกาสที่จะได้เห็นการรอกตัวกลับใน
บริเวณนี้

ERW



Support	100
Resistance	106
Stop loss	98

คำแนะนำระยะสั้น (BUY)

เริ่มตั้งฐานได้แล้วที่บริเวณ 100 บาท ทำ
ให้คาดการณ์ว่าจะเกิดรอบการรื้อขาขึ้นกลับ
ขึ้นมาทดสอบยอด High ก่อนหน้าที่บริเวณ
106 บาท

TOP



ESSO



เทียบราคาวันก่อนหน้า

Close Price	%Change
19.10 บาท	+0.53%

(ข้อมูล ณ เวลา 17.00 น. ของวันก่อนหน้า)

รอซื้อคืน ราคาหุ้น ESSO
ติดกรอบบนที่ 19.50 บาท

แนวรับ		แนวต้าน	
18.50	18.20	19.30	19.50

ต้นทุนการทำ SBL ช่วง 18.70-19 บาท รอซื้อคืนที่แนวรับ 18.50 บาทเป็นด่านแรก และด่านถัดมา 18.20 บาท

เมื่อวานแตะ High 19.50 บาทแต่ไม่ทะลุ เริ่มชะลอตัวมีแนวรอสอบช่วงแรก 18.90/18.80 บาท

ปริมาณหุ้นที่ให้ยืมเพื่อขายชอร์ต

Stock	Available for borrowing (Share)
ESSO	25,600

(ข้อมูล ณ เวลา 9.00 น. ของวันก่อนหน้า)

ผ่านแนวต้าน 19.50 บาท ตัดขาดทุนทันที

สอบถามข้อมูลเพิ่มเติม กรุณาติดต่อฝ่ายธุรกิจยืมและให้ยืมหลักทรัพย์

โทรศัพท์ : 02-658-9699
Email: sbl@fnsyrus.com

AMATA : AMAT24C1805A



แนวรับ		แนวต้าน	
25.50	25	26.50	27.75

ราคาพักตัวลงมาที่แนวรับบริเวณ 25.50 บาท ซึ่งตรงนี้เป็นแนวรับที่ค่อนข้างมีนัยสำคัญ (Fibonacci Retracement 61.80% และเส้นค่าเฉลี่ย 50 วัน) ทำให้มีโอกาสได้เห็นการติดกลับในรอบสั้นนี้ วางแนวต้าน 26.50 / 27.75 บาท



สอบถามข้อมูลเพิ่มเติม
โทรศัพท์ 02-658-9915
Email: dw@fnsyrus.com
Line: @dw24

ตารางราคา

* ตารางราคาใช้เปรียบเทียบในการซื้อขายช่วง market open เท่านั้น ไม่รวมช่วง market call

Underlying Bid*	DW Bid Price(THB) *				
	24-Jan-2018	25-Jan-2018	26-Jan-2018	29-Jan-2018	30-Jan-2018
26.50	0.93	0.92	0.92	0.90	0.90
26.25	0.88	0.88	0.88	0.86	0.86
26.00	0.85	0.84	0.84	0.83	0.82
25.75	0.81	0.80	0.80	0.79	0.78
25.50	0.77	0.77	0.76	0.75	0.75
25.25	0.73	0.73	0.73	0.71	0.71
25.00	0.70	0.69	0.69	0.68	0.67
24.90	0.68	0.68	0.68	0.66	0.66
24.80	0.67	0.67	0.66	0.65	0.65

Name	AMAT24C1805A	Implied Volatility	52.00%
Underlying	AMATA	Delta	49.85%
Type	Call	Listing Date	10-Nov-2017
Strike	27.040	Last Trading Date	31-May-2018
Conversion Ratio	3.37000	Expire Date(Maturity Date)	06-Jun-2018
Moneyness	-6.04% OTM	outstanding (23-Jan-2018)	10,703,400

TOP GAINER AND LOSER

5 TOP MAINBROAD GAINER

Rank	Stock	PClose	%Change	Support	Resistance	Trend (1 Week)	Technical View
1	INGRS	1.31	+10.08	1.22/1.17	1.35/1.40	Uptrend	ฟื้นตัวรูปแบบ Rounding bottom
2	VNT	26.50	+6.43	25.75/25	27/28	Uptrend	ขึ้นทำ High ใหม่
3	MONO	4.90	+5.60	4.80/4.70	4.96/5.15	Uptrend	อยู่ในรอบของการ Breakout
4	THG	36.25	+5.07	35/33.75	36.75/38	Uptrend	มีโอกาสขึ้นแตะระดับ 38 บาท อีกครั้ง
5	SKN	7.75	+4.03	7.35/7	8/8.40	Uptrend	อยู่ในรอบการกลับตัวรูปแบบ Head and shoulder

5 TOP MAINBROAD LOSER

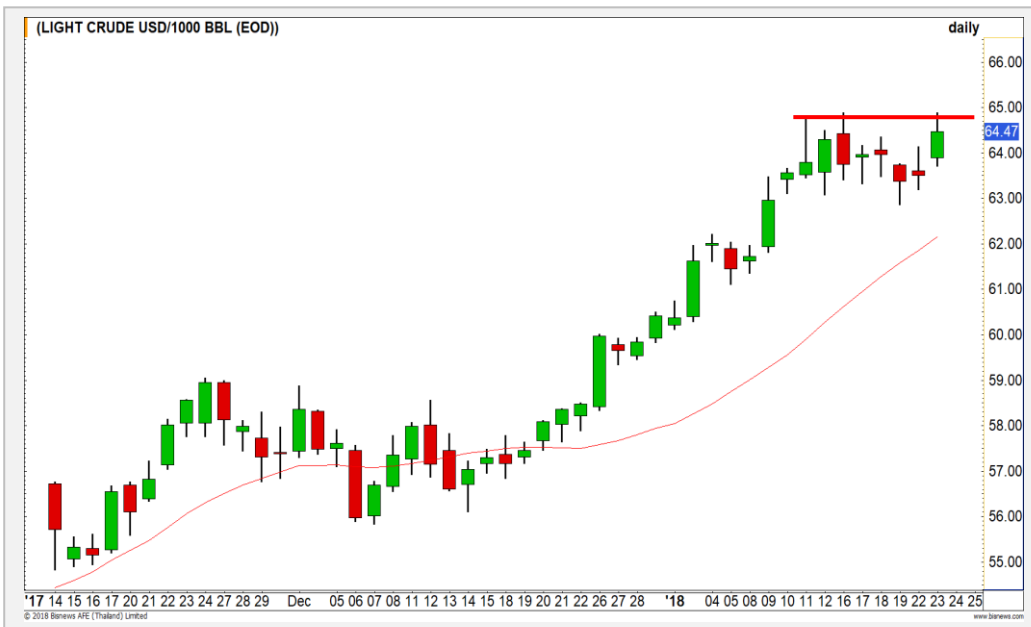
Rank	Stock	PClose	%Change	Support	Resistance	Trend (1 Week)	Technical View
1	AMATA	25.75	-5.50	25/24	26.50/27.50	Uptrend	ไม่ควรหลุดแนวรับ 25 บาท
2	BWG	1.33	-3.62	1.30/1.25	1.43/1.49	Downtrend	อ่อนตัวลงทำ Low ใหม่
3	CSL	7.15	-3.38	7/6.90	7.25/7.40	Downtrend	พักตัวต่อเนื่อง
4	WHA	4.28	-3.17	4.20/4.10	4.36/4.44	Uptrend	ย่อตัวในแนวโน้มขาขึ้น
5	ICHI	9.20	-3.16	9/8.70	9.40/9.70	Sideway	Sideway ออกด้านข้าง

หมายเหตุประกอบการเลือก Top Gainer และ Top Loser

- ปริมาณการซื้อขายเฉลี่ย 5 วัน มากกว่า 10 ล้านบาท
- ไม่รวม DW และ Warrant
- ราคาหุ้นไม่ต่ำกว่า 1 บาท

**** เนื่องจากหุ้นในกลุ่มนี้ส่วนใหญ่เป็นหุ้นที่ผันผวนแรงกว่าตลาด นักลงทุนควรใช้ความระมัดระวังเป็นพิเศษ ****

WTI Oil

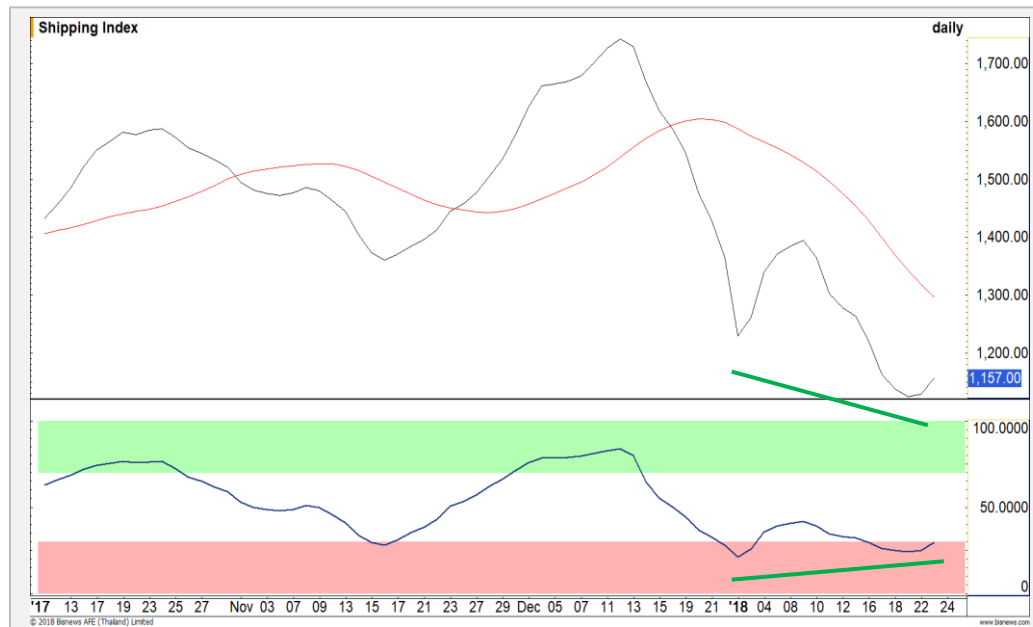


	Level 1	Level 2
Support	64.00	63.50
Resistance	64.90	65.50

ขั้นทดสอบ High เดิมอีกครั้ง

จากภาพรายวัน ราคาน้ำมันปรับตัวขึ้นมาทดสอบ High เดิมที่ 64.90 ดอลลาร์อีกครั้ง แต่ยังไม่สามารถผ่านไปได้ คาดการณ์ว่าวันนี้จะปรับตัวขึ้นทดสอบอีกครั้ง หากผ่านไปได้จะเปิด Upside

Baltic Dry Index



	Level 1	Level 2
Support	1130	1100
Resistance	1200	1230

มีโอกาสฟื้นตัวกลับจาก Bullish Divergence

RSI เกิดสัญญาณ Bullish Divergence กับราคา ทำให้ประเมินว่าดัชนีค่าระวางเรือมีโอกาสที่จะเข้าสู่รอบการฟื้นตัวกลับ หลังจากที่ปรับตัวลดลงมาตั้งแต่ปลายเดือนธันวาคม

Gold Futures

เงินดอลลาร์อ่อนค่าสนับสนุนการปรับตัวขึ้น ของราคาทองคำ

จากภาพ 60 นาที ราคาทองคำปรับตัวเพิ่มขึ้นหลัง
ค่าเงินดอลลาร์ยังคงอ่อนค่าอย่างต่อเนื่อง แนวโน้มโดยรวม
ยังคงเป็นเชิงบวกต่อ คาดการณ์การขึ้นทดสอบ High เดิม
ที่ระดับ 1344 ดอลลาร์ และมีโอกาสผ่านสูง

คำแนะนำระยะสั้น GFG18

- ตันทุน Long ที่ 1335 ดอลลาร์ ถือต่อ โดยมี
เป้าหมายการทำกำไรที่ 1345 ดอลลาร์ และมีจุดตัด
ขาดทุนที่ 1330 ดอลลาร์



แนวรับ		แนวต้าน	
1336	1330	1344	1350

23 ม.ค. 2018
กองทุน SPDR เพิ่มการถือครองทองคำ 2.65
ตันสู่ระดับ 849.32 ตัน

Contracts	Long	Short	Net	YTD
Institution	1499	1507	-8	6721
Foreign	1055	844	211	-29514
Local	2251	2454	-203	22793

USD Futures

Sideway ช่วง 31.60-32 บาท/ดอลลาร์สหรัฐ

หลังจากค่าเงินบาททำระดับแข็งค่าสูงสุดในรอบ 3 ปี 5 เดือน ณ ระดับ 31.64 บาท/ดอลลาร์สหรัฐ แต่ยังไม่ข้าม 31.60 บาท/ดอลลาร์สหรัฐ

ทำให้ทิศทางหลักของค่าเงินบาทยังทรงตัว Sideway ช่วง 31.60-32 บาท/ดอลลาร์สหรัฐ

คำแนะนำระยะสั้น USDH18 (Trading Long)

- ถือ Trading Long อ้างอิงค่าเงินบาทแข็งค่า 31.80-31.90 บาท/ดอลลาร์สหรัฐ รอรอบอ่อนค่าทำกำไรที่แนว 32-32.20 บาท/ดอลลาร์สหรัฐ
- กรณีแข็งค่ามากกว่า 31.60 บาท/ดอลลาร์สหรัฐ ตัดขาดทุนทันที



Market Summary & Theoretical Price

SET50 Index Futures

Series	Settle	Change	Vol. Contracts	Change	OI	Change	Days to Delivery	Theoretical			Div. Yield	Fund Rate	Basis	Premium Discount
								Theoretical	Lower	Upper				
S50F18	1192.9	7.4	3	1	145	1	6	1193.01	1192.87	1194.09	0.00	0.02	0.16	-0.11
S50G18	1189.7	5.3	2	1	29	0	34	1194.40	1193.56	1200.51	0.00	0.02	-3.04	-4.70
S50H18	1189.0	4.9	139256	-7609	308545	1170	65	1192.06	1190.47	1203.74	0.02	0.02	-3.74	-3.06
S50M18	1185.2	5.0	8577	-1083	18852	328	155	1181.70	1177.90	1209.56	0.04	0.02	-7.54	3.50
S50U18	1183.1	4.7	1445	612	6378	-68	246	1158.09	1152.06	1202.31	0.06	0.02	-9.64	25.01
S50Z18	1187.6	4.9	369	109	1681	-7	337	1112.68	1104.42	1173.25	0.09	0.02	-5.14	74.92

Gold Futures

Series	Settle	Change	Vol. Contracts	Change	OI	Change	Days to Delivery	Theoretical			Premium / Discount	Risk Free Rate
								Theoretical	Lower	Upper		
GFG18	20230	20	129	107	2295	51	34	20251	20237	20355	-21.26	0.02
GFJ18	20260	10	46	-19	1138	21	93	20300	20262	20584	-40.30	0.02
GFM18	20320	10	90	79	356	77	155	20352	20287	20824	-31.82	0.02

USD Futures

Series	Settle	Change	Days to Delivery	Theoretical	Basis
USDF18	32.64	0.00	6	31.77	0.89
USDG18	31.82	-0.03	34	31.84	0.07
USDH18	31.82	-0.04	64	31.91	0.07
USDM18	31.80	-0.01	155	32.14	0.05

DISCLAIMER: รายงานฉบับนี้จัดทำโดยบริษัทหลักทรัพย์ ฟินันเซีย ไซรัส จำกัด (มหาชน) "บริษัท" ข้อมูลที่ปรากฏในรายงานฉบับนี้ถูกจัดทำขึ้นบนพื้นฐานของแหล่งข้อมูลที่เชื่อว่าหรือควรเชื่อว่ามีที่น่าเชื่อถือ และหรือมีความถูกต้อง อย่างไรก็ตามบริษัทไม่รับรองความถูกต้อง/ครบถ้วนของข้อมูลดังกล่าว ข้อมูลและความเห็นที่ปรากฏอยู่ในรายงานฉบับนี้อาจมีการเปลี่ยนแปลง แก้ไข หรือเพิ่มเติมได้ตลอดเวลาโดยไม่ต้องแจ้งให้ทราบล่วงหน้า บริษัทไม่มีความประสงค์ที่จะชักจูงหรือชี้ชวนให้ผู้ลงทุน ลงทุนซื้อหรือขายหลักทรัพย์ตามที่ปรากฏในรายงานฉบับนี้ รวมทั้งบริษัทไม่ได้รับประกันผลตอบแทนหรือราคาของหลักทรัพย์ตามข้อมูลที่ปรากฏแต่อย่างใด บริษัทจึงไม่รับผิดชอบต่อความเสียหายใดๆ ที่เกิดขึ้นจากการนำข้อมูลหรือความเห็นในรายงานฉบับนี้ไปใช้ไม่ว่ากรณีใดก็ตาม ผู้ลงทุนควรศึกษาข้อมูลและใช้ดุลยพินิจอย่างรอบคอบในการตัดสินใจลงทุน

บริษัทขอสงวนลิขสิทธิ์ในข้อมูลและความเห็นที่ปรากฏอยู่ในรายงานฉบับนี้ ห้ามมิให้ผู้ใดนำข้อมูลและความเห็นในรายงานฉบับนี้ไปใช้ประโยชน์ คัดลอก ตัดแปลง ทำซ้ำ นำออกแสดงหรือเผยแพร่ต่อสาธารณชนไม่ว่าทั้งหมดหรือบางส่วน โดยไม่ได้รับอนุญาตเป็นลายลักษณ์อักษรจากบริษัทล่วงหน้า การลงทุนในหลักทรัพย์มีความเสี่ยง ผู้ลงทุนควรศึกษาข้อมูลและพิจารณาอย่างรอบคอบก่อนการตัดสินใจลงทุน

บริษัทหลักทรัพย์ ฟินันเซีย ไซรัส จำกัด (มหาชน) อาจเป็นผู้ดูแลสภาพคล่อง (Market Maker) และผู้ออกใบสำคัญแสดงสิทธิอนุพันธ์ (Derivative Warrants) บนหลักทรัพย์ที่ปรากฏอยู่ในรายงานฉบับนี้ โดยบริษัท อาจจัดทำทวีเคาระห์ของหลักทรัพย์อ้างอิงดังกล่าวนี้ ดังนั้น นักลงทุนควรศึกษารายละเอียดในหนังสือชี้ชวนของใบสำคัญแสดงสิทธิอนุพันธ์ดังกล่าวก่อนตัดสินใจลงทุน