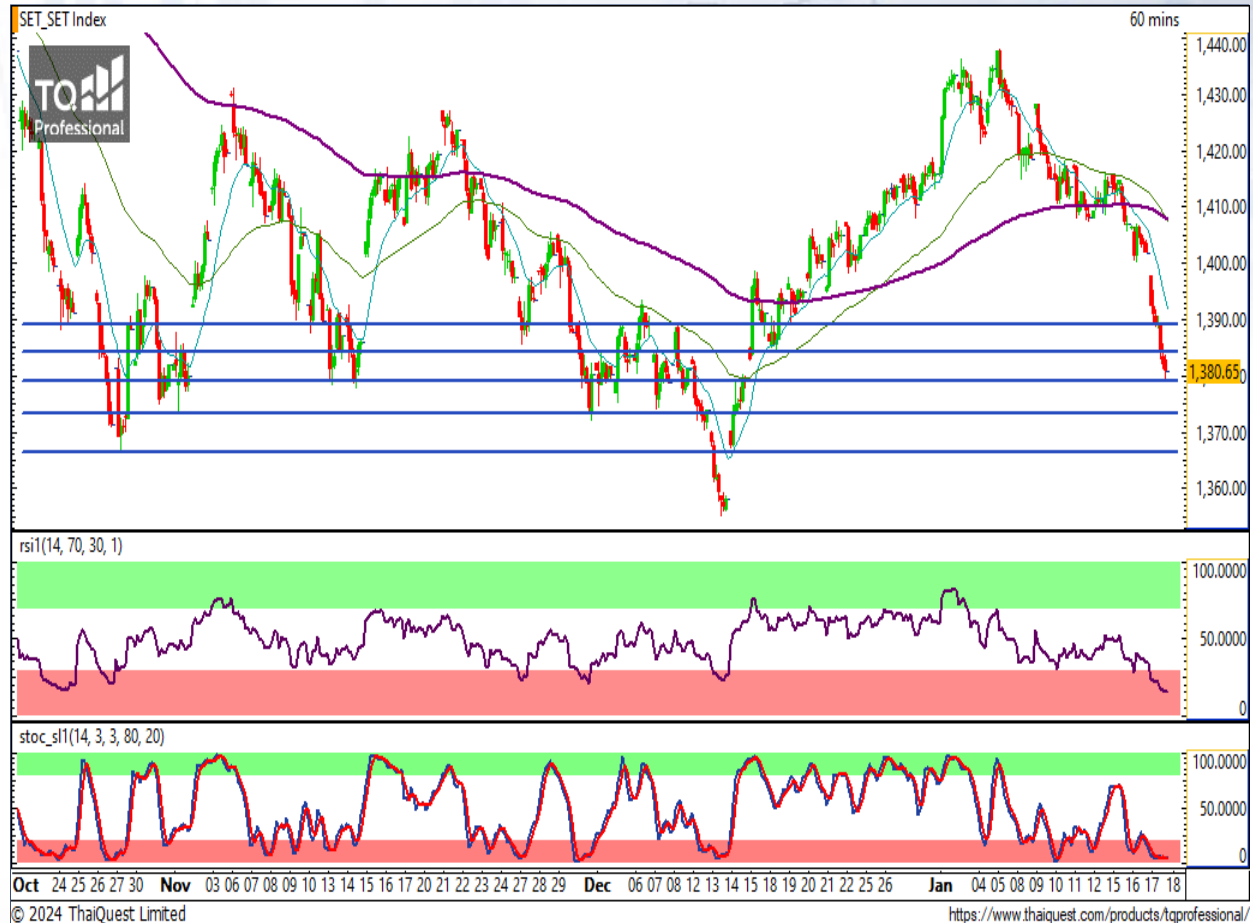


SET Index

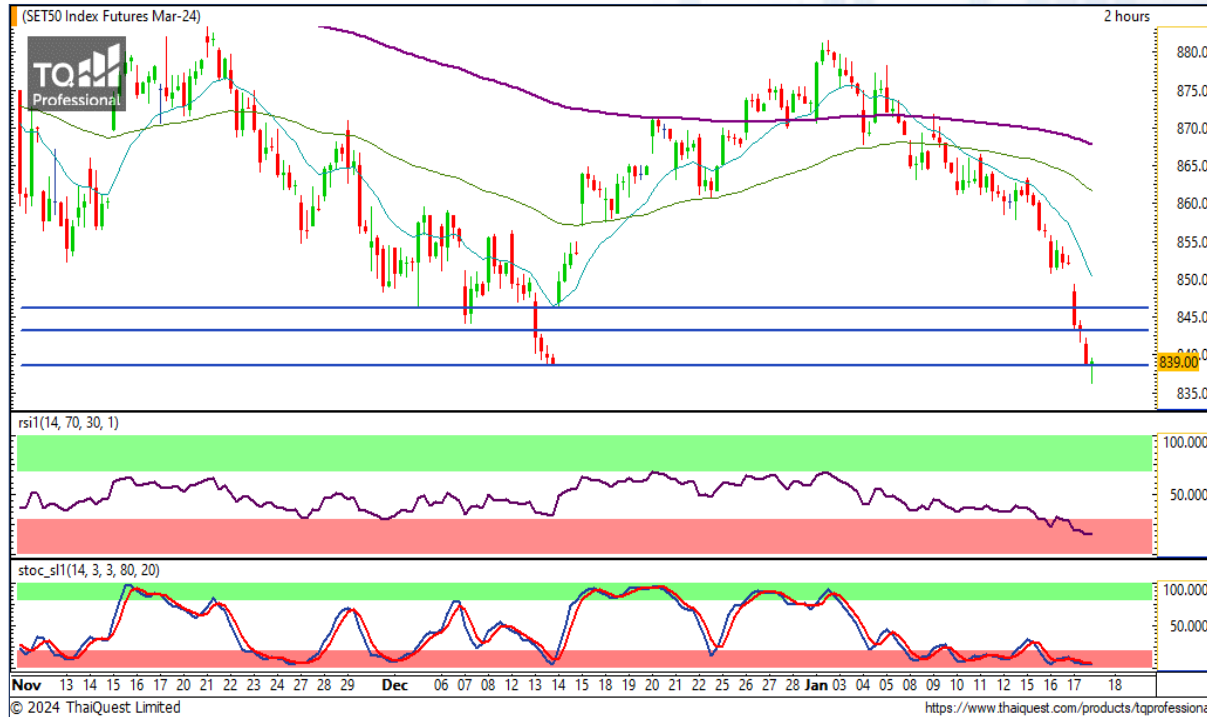
ปรับตัวลงลึกปิด Gap ลุ้นรีบาวด์

เมื่อวานนี้ SET ปิดที่ระดับ 1380.65 จุด (-21.07 จุด)
 ภาพกราฟราย 60 นาที มีการร่วงแรงลงไป ปิด Gap ที่ 1378 จุด ตามที่เราคาดการณ์ไว้ ก่อนปรับตัวขึ้นเล็กน้อย ระยะสั้น มอง SET มีโอกาสตั้งตัวกลับเนื่องจากระดับของอินดิเคเตอร์ต่าง ๆ ล้วนอยู่ในโซน Oversold ที่ค่อนข้างลึกทั้งสิ้น แต่ภาพการรีบาวด์อาจไม่ได้ขึ้นมากนัก โดยมีแนวต้านสำคัญรอทดสอบที่ 1389 จุด



Support : 1378 / 1373 Resistance : 1384 / 1389

CHART INSIGHT SET50 Index Futures



Support	Resistance
839 / 836	844 / 846

Contracts	Long	Short	Net	YTD
Institution	46,272	37,757	+8,515	+8,720
Foreign	90,679	117,428	-26,749	-93,678
Local	128,495	110,261	+18,234	+84,958

ยื่นแนวรับสำคัญ อาจมีรีบาวด์

17 ม.ค. 67 นักลงทุนต่างชาติ Short สุทธิ -26,749 สัญญา
 ค่า Basis ของ S50H24 อยู่ที่ -4.57 จุด
 กราฟราย 60 นาที ปรับตัวลงแรงต่อเนื่องถึงบริเวณ 836 จุด ใกล้เคียงกับเป้าหมายที่ประมาณการณ์ไว้ โดยเป็นการทำ All Time Low ของ Serie นี้ด้วย อย่างไรก็ตาม กราฟมีการติดกลับขึ้นเหนือแนวรับ 839 จุด ได้ ซึ่งหากพิจารณาร่วมกับระดับของ RSI และ Stochastic ที่อยู่ในโซน Oversold ก็ทำให้กราฟมีโอกาสรีบาวด์ขึ้นได้ โดยมองระดับแนวต้านสำคัญระยะสั้นที่ 846 จุด

กลยุทธ์ SET50 Index Futures

พอร์ต Short ต้นทุน 854 จุด ถึงเป้าหมายกำไรที่ 840 จุด แล้ว เป้าหมายถัดไป 836 และ 832 จุด ปิดรักษากำไรหากขึ้นเกินกว่า 846 จุด

TKN

Support 10.20
Resistance 10.60 / 11
Stop loss 9.95

คำแนะนำระยะสั้น (BUY)

กราฟเบรกแนวต้าน 10.20 บาท ขึ้นมา พร้อมระดับ Volume พุ่งสูงเหนือค่าเฉลี่ยต่อเนื่อง มองมีโอกาสเป็นขาขึ้นใหม่ได้หากยืนไม่หลุดแนวรับ 10.20-9.95 บาท

TAN

Support 14.60
Resistance 15.20 / 15.50 / 16.10
Stop loss 14.40

คำแนะนำระยะสั้น (BUY)

กราฟเบรกแนวต้าน 14.60 บาท แม้อัตราลดลงแรงก็ยังไม่เห็นเหนือแนวรับนี้ได้ สะท้อนทิศทางแข็งแกร่ง มองมีโอกาสขึ้นต่อทดสอบแนวต้านสำคัญบริเวณ 15.50 บาท

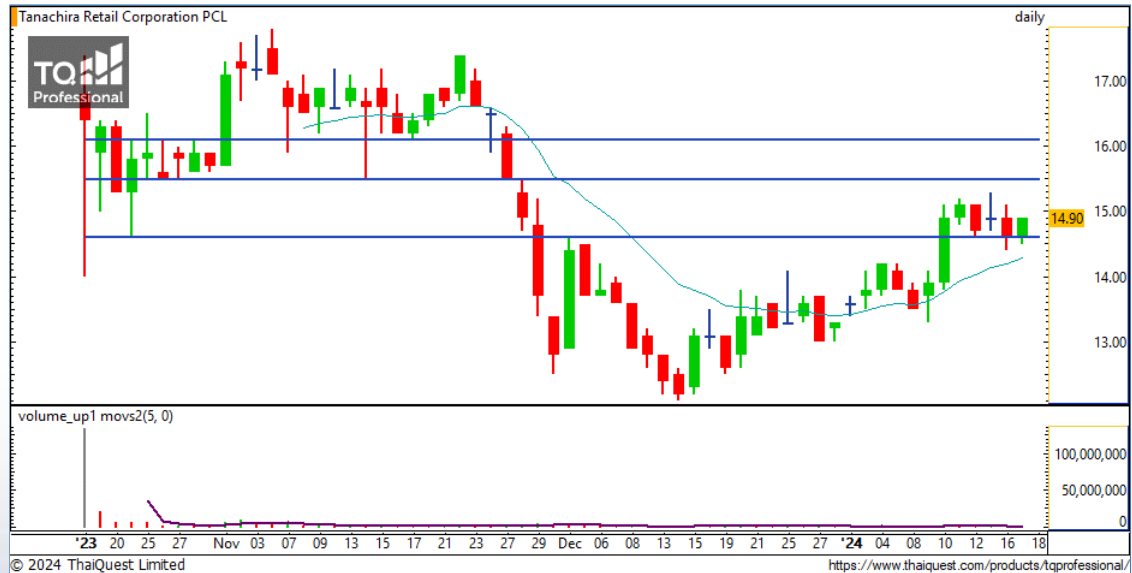
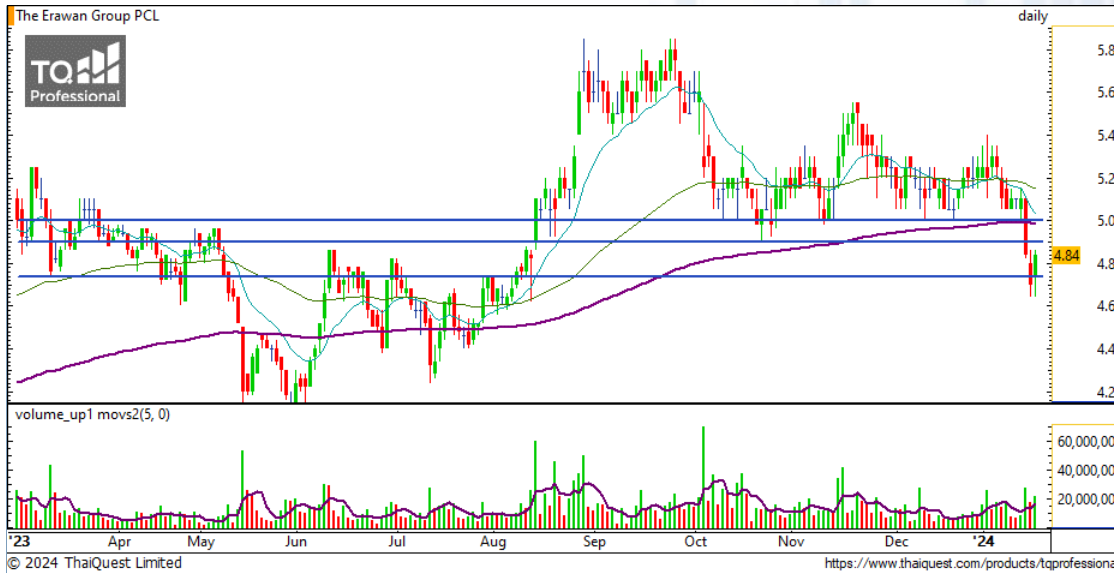


CHART INSIGHT | Swing Trading



ERW

Support	4.78
Resistance	4.90 / 5
Stop loss	4.74

คำแนะนำระยะสั้น (BUY)

กราฟติดกลับแรงปิดเป็นแท่งเทียนเขียว มองมีโอกาสตั้ง
ขึ้นต่อไปทดสอบแนวต้านบริเวณ 5 บาท ตัดขาดหาก
ลงต่ำกว่า 4.74 บาท



MAJOR

Support	14.30
Resistance	14.90 / 15.30
Stop loss	14.10

คำแนะนำระยะสั้น (BUY)

กราฟกลับตัวขึ้นจากแนวรับ 14.30 บาท พร้อม Volume
ยกตัวขึ้นเหนือค่าเฉลี่ย มองมีโอกาสตั้งขึ้นต่อไปที่แนว
ต้าน 14.90 และ 15.30 บาท

CHART INSIGHT Commodity Market



Support

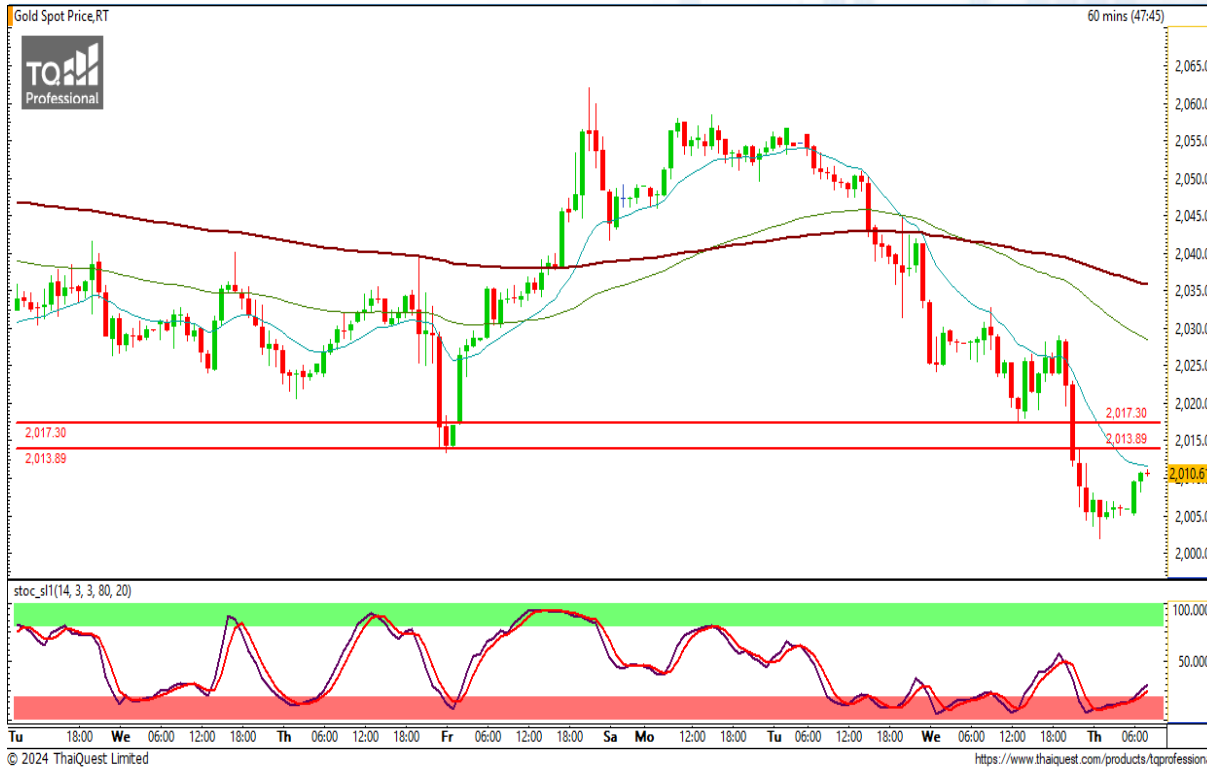
69 / 64

Resistance

72 / 76

ราคาน้ำมันดิบ WTI ยังแกว่งตัวออกข้างในกรอบ 69-76 ดอลลาร์ โดยยืนแนวรับระยะสั้นบริเวณ 72 ดอลลาร์ ซึ่งถือว่าในช่วงหลายวันมานี้ภาพรวมยังไม่มียอะไรมีอะไรเปลี่ยนแปลงมากนัก แต่หากเบรกเหนือระดับ 76 ดอลลาร์ได้ จะกลายเป็นแนวโน้มขาขึ้นในระยะสั้น

CHART INSIGHT | Gold Futures



ลงแรงต่อเนื่อง!!

ภาพทางเทคนิคราคาทองคำราย 60 นาที ปรับตัวลงแรงต่อเนื่องทดสอบระดับ 2000 ดอลลาร์ ก่อนรีบาวด์ขึ้นมาเพื่อปรับลดความร้อนแรงและสัญญาณทางเทคนิคที่ต่ำเกินไป อย่างไรก็ตาม ภาพรวมยังมีทิศทางขาลง มองเป็นการรีบาวด์เพื่อลงต่อไป ทดสอบแนวรับบริเวณ 2000-2005 ดอลลาร์ อีกครั้ง

กลยุทธ์ Gold Futures

พอร์ตวางแนะนำรอเปิด Short บริเวณ 2015-2017 ดอลลาร์ เพื่อทำกำไรที่ 2005 และ 2001 ดอลลาร์ ตัดขาดทุนกรณีขึ้นเกินกว่า 200 ดอลลาร์

Support

2005 / 2001

Resistance

2013 / 2017

Contracts	Long	Short	Net	YTD
Institution	2,424	3,394	-970	-1,881
Foreign	27,076	31,798	-4,722	-10,726
Local	26,179	20,487	+5,692	+12,607

วันที่ 17 ม.ค. 2024

กองทุน SPDR ขายทองคำ 2.30 ตัน

ถือครองทองคำล่าสุดที่ 862.10 ตัน

DISCLAIMER: รายงานฉบับนี้จัดทำโดยบริษัทหลักทรัพย์ ที่ปรึกษาการลงทุน เอฟ เอส เอส อินเตอร์เนชั่นแนล จำกัด "บริษัท" ข้อมูลที่ปรากฏในรายงานฉบับนี้ถูกจัดทำขึ้นบนพื้นฐานของแหล่งข้อมูลที่เชื่อหรือควรเชื่อว่ามีที่น่าเชื่อถือ และ/หรือมีความถูกต้อง อย่างไรก็ตามบริษัทไม่รับรองความถูกต้องครบถ้วนของข้อมูลดังกล่าว ข้อมูลและความเห็นที่ปรากฏอยู่ในรายงานฉบับนี้อาจมีการเปลี่ยนแปลง แก้ไข หรือเพิ่มเติมได้ตลอดเวลาโดยไม่ต้องแจ้งให้ทราบล่วงหน้า บริษัทไม่มีความประสงค์ที่จะชักจูงหรือชี้ชวนให้ผู้ลงทุน ลงทุนซื้อหรือขายหลักทรัพย์ตามที่ปรากฏในรายงานฉบับนี้ รวมทั้งบริษัทไม่รับประกันผลตอบแทนหรือราคาของหลักทรัพย์ตามข้อมูลที่ปรากฏแต่อย่างใด บริษัทจึงไม่รับผิดชอบต่อความเสียหายใดๆ ที่เกิดขึ้นจากการนำข้อมูลหรือความเห็นในรายงานฉบับนี้ไปใช้ไม่ว่ากรณีใดก็ตาม ผู้ลงทุนควรศึกษาข้อมูลและใช้ดุลยพินิจอย่างรอบคอบในการตัดสินใจลงทุน

บริษัทของสงวนลิขสิทธิ์ในข้อมูลและความเห็นที่ปรากฏอยู่ในรายงานฉบับนี้ ห้ามมิให้ผู้ใดนำข้อมูลและความเห็นในรายงานฉบับนี้ไปใช้ประโยชน์ คัดลอก ตัดแปลง ทำซ้ำ นำออกแสดงหรือเผยแพร่ต่อสาธารณชนไม่ว่าทั้งหมดหรือบางส่วน โดยไม่ได้รับอนุญาตเป็นลายลักษณ์อักษรจากบริษัทล่วงหน้า การลงทุนในหลักทรัพย์มีความเสี่ยง ผู้ลงทุนควรศึกษาข้อมูลและพิจารณาอย่างรอบคอบก่อนการตัดสินใจลงทุน

บริษัทหลักทรัพย์ ฟินันเซีย ไซรัส จำกัด (มหาชน) อาจเป็นผู้ดูแลสภาพคล่อง (Market Maker) และผู้ออกใบสำคัญแสดงสิทธิอนุพันธ์ (Derivative Warrants) บนหลักทรัพย์ AAV, ADVANC, AEONTS, AMATA, ANAN, AOT, AP, BANPU, BBL, BCH, BCP, BCPG, BDMS, BEAUTY, BEC, BEM, BGRIM, BH, BJC, BLAND, BPP, BTS, CBG, CENTEL, CHG, CK, CKP, COM7, CPALL, CPF, CPN, DELTA, DTAC, EA, EGCO, EPG, ERW, ESSO, GFPT, GLOBAL, GPSC, GULF, GUNKUL, HANA, HMPRO, INTUCH, IRPC, IVL, JAS, JMT, KBANK, KCE, KKP, KTB, KTC, LH, MAJOR, MBK, MEGA, MINT, MTC, ORI, OSP, PLANB, PRM, PSH, PSL, PTG, PTT, PTTEP, PTTGC, QH, RATCH, ROBINS, RS, SAWAD, SCB, SCC, SGP, SIRI, SPALI, SPRC, STA, STEC, SUPER, TASCO, TCAP, THAI, THANI, TISCO, TKN, TMB, TOA, TOP, TPIPP, TRUE, TTW, TU, TVO, WHA และ SET50 Future โดยบริษัทฯ อาจจัดทำบทวิเคราะห์ของหลักทรัพย์อ้างอิงดังกล่าว ดังนั้น นักลงทุนควรศึกษารายละเอียดในหนังสือชี้ชวนของใบสำคัญแสดงสิทธิอนุพันธ์ดังกล่าวก่อนตัดสินใจลงทุน