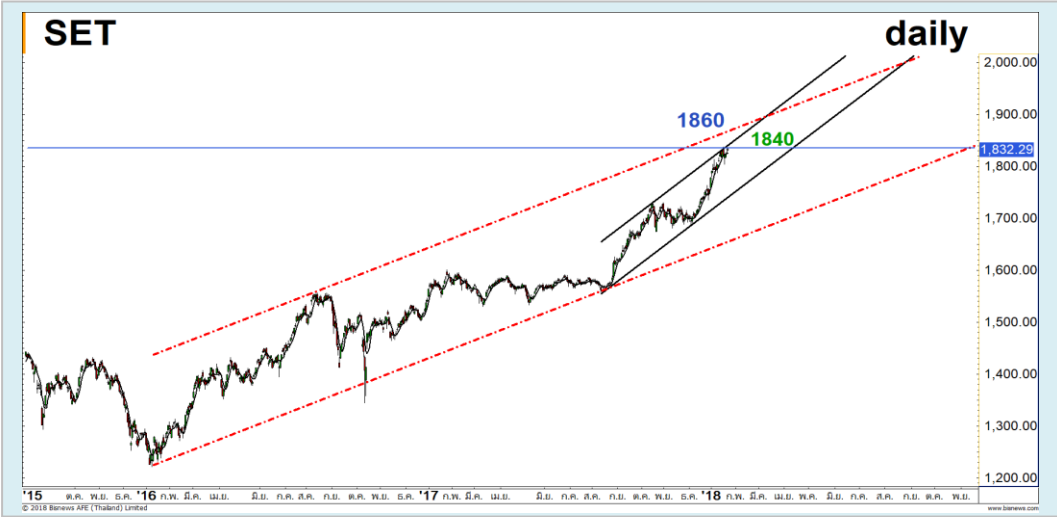




Market Update : บ่ายนี้ Sideway ช่วง 1828-1836 จุด



แนวรับ		แนวต้าน	
1828	1825	1836	1840

SET INDEX บ่ายนี้ทรงตัว Sideway ช่วง 1828-1836 จุด โดยที่รอบการแกว่งตัวขึ้น ทำ All Time High ต่อเนื่องยังไม่ผ่านแนวต้าน 1840 จุดขึ้นแบบรวดเดียว โดยคาดว่าจะมีแรงขาย (แต่รอบหลักยังวางเป้าหมายรอทดสอบ 1855-1860 จุดเช่นเดิม)

S50H18 รอบบ่ายประเมิน Sideway ช่วง 1185-1193 จุด ส่วนรอบหลักยังมีเป้าหมายรอทดสอบ 1195-1200 จุดเช่นเดิม แต่คาดว่าจะยังไม่ผ่าน 1200 จุดขึ้นแบบรวดเดียว

กลยุทธ์ S50H18 : รอบรายวันเหลือ Upside จำกัด (1195-1200)

- พอร์ตถือ Trading long ต้นทุนเมื่อวานนี้ช่วง 1177-1180 จุด รอบเช้าที่ผ่านมาขึ้นทดสอบแนวต้าน 1191 จุดน่าจะได้ปิดทำกำไรทั้งหมดไปแล้ว
- พอร์ตว่าง รอดูระยะติดไม่ข้ามแนวต้าน 1195 จุด และเปิด Trading Short

แนวรับ		แนวต้าน	
1185	1182	1193	1195

ทีมนักวิเคราะห์: ปาริสสา เลิศกิจคุณานนท์ พงศ์พัฒน์ คำชู, CMT อภิวัฒน์ ทวีศิริเวทย์

Mid-Day Trading



แนวรับ	แนวต้าน	Stop loss
29.75	30.75/31.50	29

MAJOR : ยืนยันรูปแบบ Double Bottom เป็นสัญญาณการกลับตัวในทางเทคนิค มีแนวโน้มที่จะปรับตัวขึ้นต่อ



แนวรับ	แนวต้าน	Stop loss
33	34.50	32.50

TVO : ราคาทะลุกรอบสามเหลี่ยม Ascending triangle ขึ้นมาได้ เป็นสัญญาณการปรับตัวขึ้นต่อ

DISCLAIMER: รายงานฉบับนี้จัดทำโดยบริษัทหลักทรัพย์ ฟินันเซีย ไซรัส จำกัด (มหาชน) "บริษัท" ข้อมูลที่ปรากฏในรายงานฉบับนี้ถูกจัดทำขึ้นบนพื้นฐานของแหล่งข้อมูลที่เราเชื่อหรือควรเชื่อว่ามีที่น่าเชื่อถือ และหรือมีความถูกต้อง อย่างไรก็ตามบริษัทไม่รับรองความถูกต้อง/ครบถ้วนของข้อมูลดังกล่าว ข้อมูลและความเห็นที่ปรากฏอยู่ในรายงานฉบับนี้อาจมีการเปลี่ยนแปลง แก้ไข หรือเพิ่มเติมได้ตลอดเวลาโดยไม่ต้องแจ้งให้ทราบล่วงหน้า บริษัทไม่มีความประสงค์ที่จะชักจูงหรือชักชวนให้ผู้ลงทุน ลงทุนซื้อหรือขายหลักทรัพย์ตามที่ปรากฏในรายงานฉบับนี้ รวมทั้งบริษัทไม่ได้รับประกันผลตอบแทนหรือราคาของหลักทรัพย์ตามข้อมูลที่ปรากฏแต่อย่างใด บริษัทจึงไม่รับผิดชอบต่อความเสียหายใดๆ ที่เกิดขึ้นจากการนำข้อมูลหรือความเห็นในรายงานฉบับนี้ไปใช้ไม่ว่ากรณีใดๆก็ตาม ผู้ลงทุนควรศึกษาข้อมูลและใช้ดุลยพินิจอย่างรอบคอบในการตัดสินใจลงทุน บริษัทขอสงวนลิขสิทธิ์ในข้อมูลและความเห็นที่ปรากฏอยู่ในรายงานฉบับนี้ ห้ามมิให้ผู้ใดนำข้อมูลและความเห็นในรายงานฉบับนี้ไปใช้ประโยชน์ คัดลอก ตัดแปลง ทำซ้ำ นำออกแสดงหรือเผยแพร่ต่อสาธารณชนไม่ว่าทั้งหมดหรือบางส่วน โดยไม่ได้รับอนุญาตเป็นลายลักษณ์อักษรจากบริษัทล่วงหน้า การลงทุนในหลักทรัพย์มีความเสี่ยง ผู้ลงทุนควรศึกษาข้อมูลและพิจารณาอย่างรอบคอบก่อนการตัดสินใจลงทุน

บริษัทหลักทรัพย์ ฟินันเซีย ไซรัส จำกัด) อาจเป็นผู้ดูแลสภาพคล่อง (มหาชน)Market Maker) และผู้ออกใบสำคัญแสดงสิทธิอนุพันธ์ (Derivative Warrants) บนหลักทรัพย์ที่ปรากฏอยู่ในรายงานฉบับนี้ โดยบริษัทฯ อาจจัดทำทวีเคาระห์ของหลักทรัพย์อ้างอิงดังกล่าวนี้ ดังนั้น นักลงทุนควรศึกษารายละเอียดในหนังสือชี้ชวนของใบสำคัญแสดงสิทธิอนุพันธ์ดังกล่าวก่อนตัดสินใจลงทุน