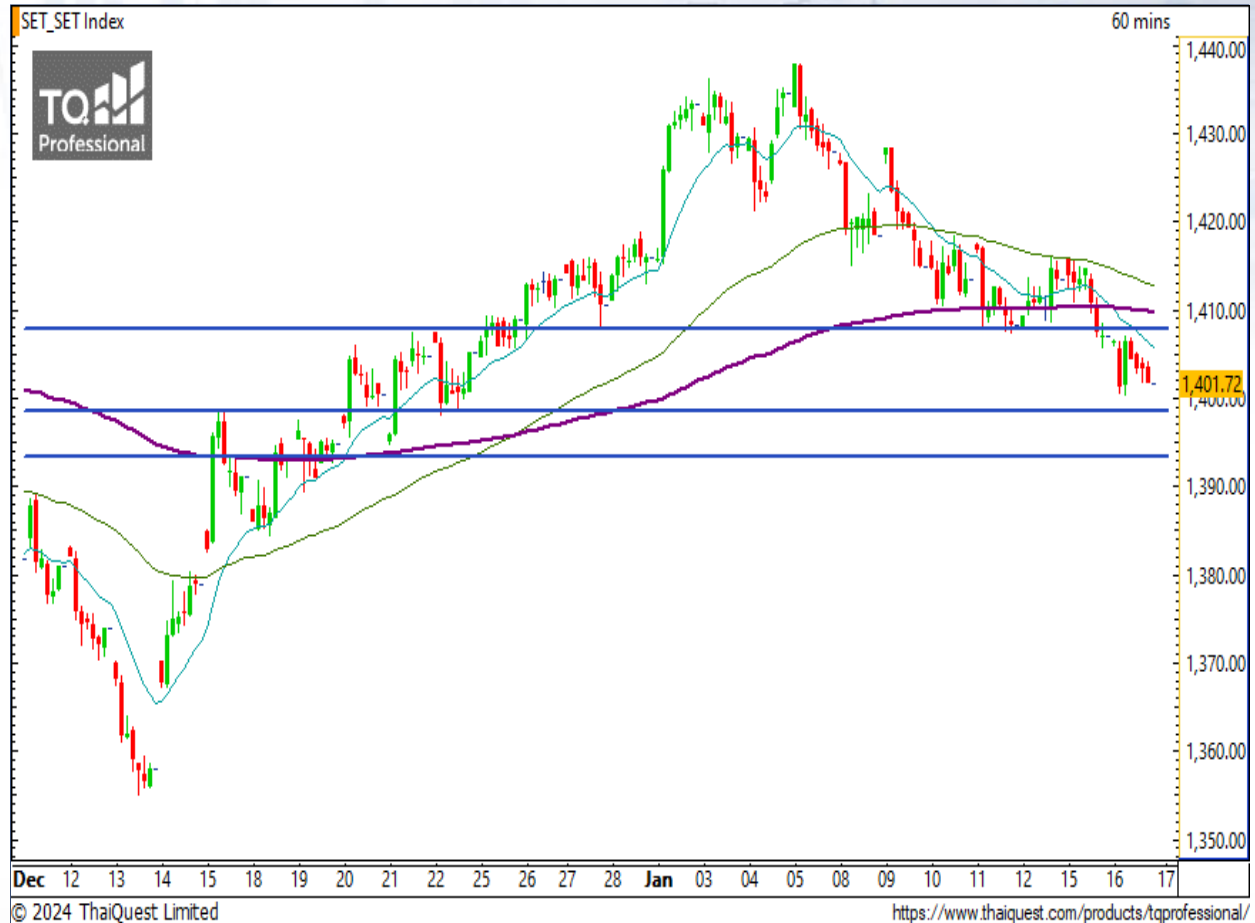


## SET Index

### 1400 ยืนได้หรือไม่?

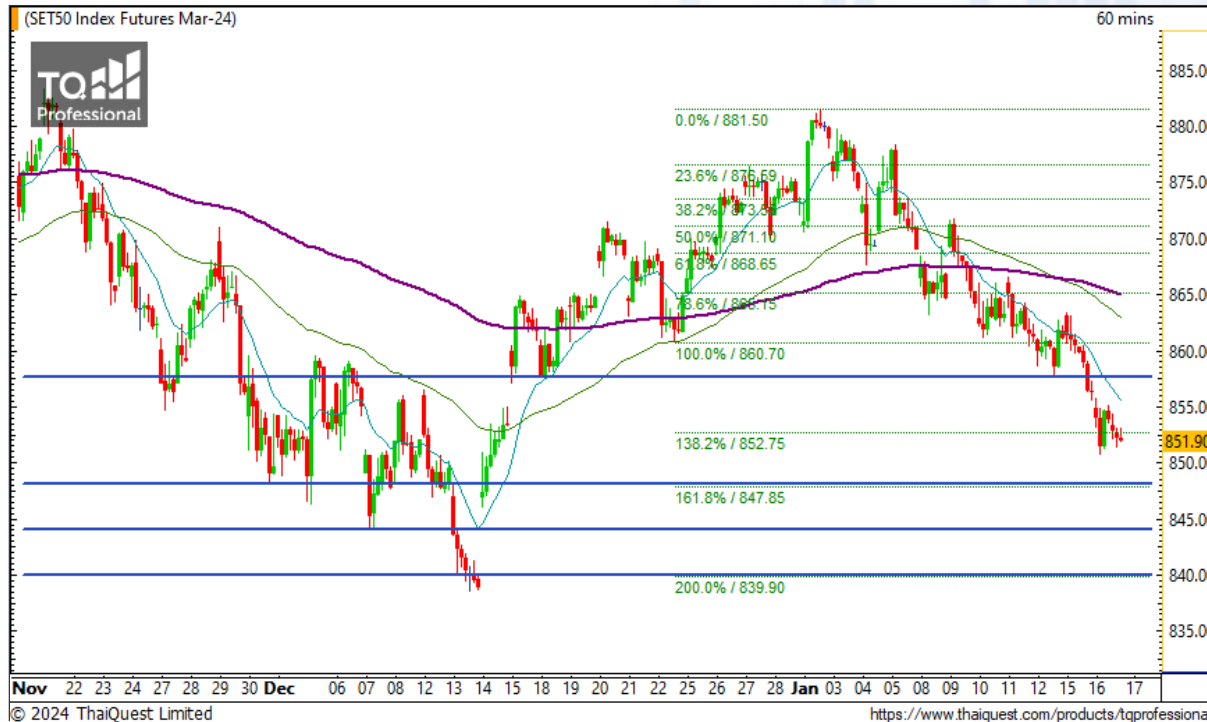
เมื่อวานนี้ SET ปิดที่ระดับ 1401.72 จุด (-5.30 จุด)

ภาพกราฟราย 60 นาที มีการปรับตัวลงต่อเนื่องมาทดสอบแนวรับสำคัญบริเวณ 1398-1400 จุด ที่หากยืนไม่ได้ จะทำให้กราฟมีโอกาสเป็นแนวโน้มขาลงที่ชัดเจน แต่หากกราฟดีดตัวขึ้นยืนเหนือระดับ 1407 จุด ขึ้นไปได้ จะทำให้ภาพกราฟมีทิศทางบวกมากขึ้น



**Support : 1398 / 1393      Resistance : 1407 / 1410**

# CHART INSIGHT SET50 Index Futures



## ปิด Gap ตามคาด ยังมีโอกาสลงต่อ

16 ม.ค. 67 นักลงทุนต่างชาติ Short สุทธิ  
-671 สัญญา

ค่า Basis ของ S50H24 อยู่ที่ -5.15 จุด

กราฟราย 60 นาที ปรับตัวลงต่อเนื่องไปปิด Gap  
บริเวณ 853 จุด ตามที่เราได้คาดการณ์ไว้ ก่อนมีการ  
ปรับตัวลงต่อ โดยเรามองว่า หากไม่สามารถกลับไปขึ้น  
เหนือระดับ 861 จุด กราฟยังมีโอกาสปรับตัวลง  
ต่อเนื่องไปที่แนวรับบริเวณ 848 และ 844 จุด ได้

## กลยุทธ์ SET50 Index Futures

พอร์ต Short ต้นทุน 854 จุด รอทำกำไรที่ 848,  
844, และ 840 จุด ตัดขาดทุนกรณีขึ้นเกินกว่า 858  
จุด

Support	Resistance
848 / 844	857 / 861

Contracts	Long	Short	Net	YTD
Institution	29,456	30,701	-1,245	+205
Foreign	65,628	66,299	-671	-66,929
Local	83,969	82,053	+1,916	+66,724

# CHART INSIGHT Momentum Trading

## GUNKUL

Support 2.96  
Resistance 3.08 / 3.18  
Stop loss 2.88

### คำแนะนำระยะสั้น (BUY)

กราฟเบรกแนวต้านสำคัญ 2.96 บาท ขึ้นมา พร้อมระดับ Volume ฟุ้งสูงเหนือค่าเฉลี่ยชัดเจน มองมีโอกาสเป็นขาขึ้นใหม่ได้หากยืนไม่หลุดแนวนี้



## MGI

Support 20.80  
Resistance 21.30 / 21.80  
Stop loss 20.10

### คำแนะนำระยะสั้น (BUY)

กราฟเบรกแนวต้าน 20.80 บาท ขึ้นมา ทำให้กลายเป็นทิศทางขาขึ้นชัดเจนแบบไม่มีแนวต้านเนื่องจากการทำ All Time High ด้วย



# CHART INSIGHT | Swing Trading



## III

Support	9.40
Resistance	9.70 / 10
Stop loss	9.20

### คำแนะนำระยะสั้น (BUY)

กราฟติดแรงพร้อม Volume พุ่งเหนือค่าเฉลี่ย ยืนเหนือแนวรับสำคัญ 9.40 บาท มองมีโอกาสเด็งตัวขึ้นต่อโดยมีแนวต้านสำคัญที่ 10 บาท



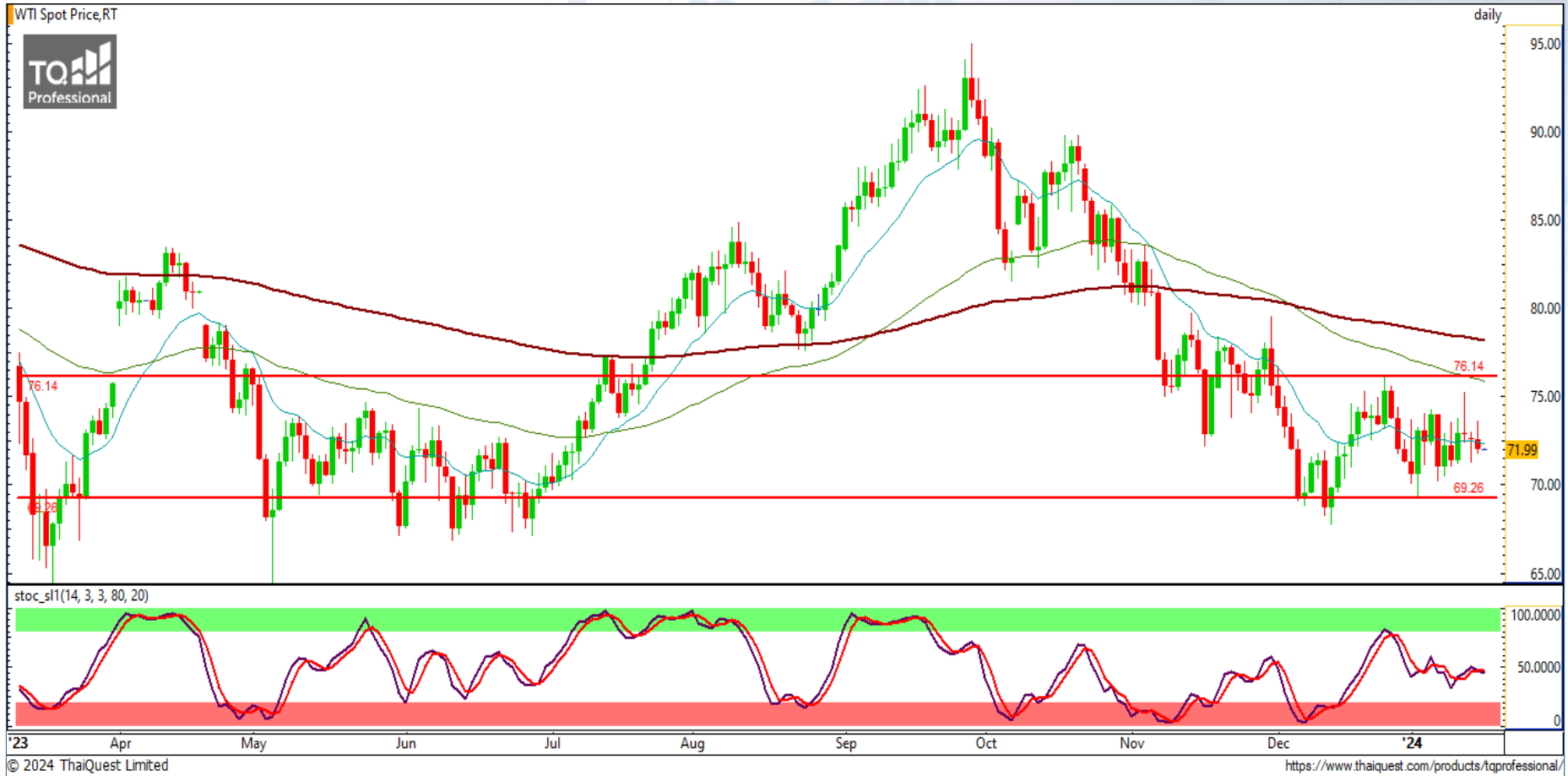
## TASCO

Support	16.50
Resistance	16.80 / 17.10 / 17.40
Stop loss	16.20

### คำแนะนำระยะสั้น (BUY)

กราฟกลับตัวขึ้นจากแนวรับ 16.20 บาท มองมีโอกาสเด็งตัวขึ้นต่อไปที่แนวต้าน 17.10 และ 17.40 บาท ที่หากผ่านได้จะมีโอกาสกลายเป็นขาขึ้น

# CHART INSIGHT Commodity Market



Support	Resistance
69 / 64	72 / 76

ราคาน้ำมันดิบ WTI ยังแกว่งตัวออกข้างในกรอบ 69-76 ดอลลาร์ โดยหลุดแนวรับระยะสั้นบริเวณ 72 ดอลลาร์ ลงมาเล็กน้อย แต่ภาพรวมยังไม่มียอะไรเปลี่ยนแปลง และหากเบรกเหนือระดับ 76 ดอลลาร์ ได้ จะกลายเป็นแนวโน้มขาขึ้นในระยะสั้น

# CHART INSIGHT | Gold Futures



## ลงลึกถึงระดับที่คาดการณ์

ภาพทางเทคนิคราคาทองคำราย 60 นาที ปรับตัวลงแรงไปหาเป้าหมายที่เราได้คาดการณ์ไว้บริเวณ 2024 ดอลลาร์ ก่อนเริ่มชะลอการลงกลายเป็น Sideway ในระยะสั้น อย่างไรก็ตาม ภาพทิศทางหลักยังเป็นขาลง ยังมีโอกาสปรับตัวลงต่อได้

## กลยุทธ์ Gold Futures

พอร์ต Short ต้นทุน 2042 ดอลลาร์ ปิดทำกำไรที่ 2024 ดอลลาร์ แล้ว พอร์ตวางแนะนำ Wait and See

Support	Resistance
2024 / 2020	2031 / 2035

Contracts	Long	Short	Net	YTD
Institution	2,089	2,439	-350	-911
Foreign	11,537	11,586	-49	-6,004
Local	11,686	11,287	+399	+6,915

วันที่ 16 ม.ค. 2024  
กองทุน SPDR ซื้อทองคำ 0.56 ตัน  
ถือครองทองคำล่าสุดที่ 864.40 ตัน

DISCLAIMER: รายงานฉบับนี้จัดทำโดยบริษัทหลักทรัพย์ ที่ปรึกษาการลงทุน เอฟ เอส เอส อินเตอร์เนชั่นแนล จำกัด "บริษัท" ข้อมูลที่ปรากฏในรายงานฉบับนี้ถูกจัดทำขึ้นบนพื้นฐานของแหล่งข้อมูลที่เชื่อหรือควรเชื่อว่ามีที่น่าเชื่อถือ และ/หรือมีความถูกต้อง อย่างไรก็ตามบริษัทไม่รับรองความถูกต้องครบถ้วนของข้อมูลดังกล่าว ข้อมูลและความเห็นที่ปรากฏอยู่ในรายงานฉบับนี้อาจมีการเปลี่ยนแปลง แก้ไข หรือเพิ่มเติมได้ตลอดเวลาโดยไม่ต้องแจ้งให้ทราบล่วงหน้า บริษัทไม่มีความประสงค์ที่จะชักจูงหรือชี้ชวนให้ผู้ลงทุน ลงทุนซื้อหรือขายหลักทรัพย์ตามที่ปรากฏในรายงานฉบับนี้ รวมทั้งบริษัทไม่รับประกันผลตอบแทนหรือราคาของหลักทรัพย์ตามข้อมูลที่ปรากฏแต่อย่างใด บริษัทจึงไม่รับผิดชอบต่อความเสียหายใดๆ ที่เกิดขึ้นจากการนำข้อมูลหรือความเห็นในรายงานฉบับนี้ไปใช้ไม่ว่ากรณีใดก็ตาม ผู้ลงทุนควรศึกษาข้อมูลและใช้ดุลยพินิจอย่างรอบคอบในการตัดสินใจลงทุน

บริษัทของสงวนลิขสิทธิ์ในข้อมูลและความเห็นที่ปรากฏอยู่ในรายงานฉบับนี้ ห้ามมิให้ผู้ใดนำข้อมูลและความเห็นในรายงานฉบับนี้ไปใช้ประโยชน์ คัดลอก ตัดแปลง ทำซ้ำ นำออกแสดงหรือเผยแพร่ต่อสาธารณชนไม่ว่าทั้งหมดหรือบางส่วน โดยไม่ได้รับอนุญาตเป็นลายลักษณ์อักษรจากบริษัทล่วงหน้า การลงทุนในหลักทรัพย์มีความเสี่ยง ผู้ลงทุนควรศึกษาข้อมูลและพิจารณาอย่างรอบคอบก่อนการตัดสินใจลงทุน

บริษัทหลักทรัพย์ ฟินันเซีย ไซรัส จำกัด (มหาชน) อาจเป็นผู้ดูแลสภาพคล่อง (Market Maker) และผู้ออกใบสำคัญแสดงสิทธิอนุพันธ์ (Derivative Warrants) บนหลักทรัพย์ AAV, ADVANC, AEONTS, AMATA, ANAN, AOT, AP, BANPU, BBL, BCH, BCP, BCPG, BDMS, BEAUTY, BEC, BEM, BGRIM, BH, BJC, BLAND, BPP, BTS, CBG, CENTEL, CHG, CK, CKP, COM7, CPALL, CPF, CPN, DELTA, DTAC, EA, EGCO, EPG, ERW, ESSO, GFPT, GLOBAL, GPSC, GULF, GUNKUL, HANA, HMPRO, INTUCH, IRPC, IVL, JAS, JMT, KBANK, KCE, KKP, KTB, KTC, LH, MAJOR, MBK, MEGA, MINT, MTC, ORI, OSP, PLANB, PRM, PSH, PSL, PTG, PTT, PTTEP, PTTGC, QH, RATCH, ROBINS, RS, SAWAD, SCB, SCC, SGP, SIRI, SPALI, SPRC, STA, STEC, SUPER, TASCOS, TCAP, THAI, THANI, TISCO, TKN, TMB, TOA, TOP, TPIPP, TRUE, TTW, TU, TVO, WHA และ SET50 Future โดยบริษัทฯ อาจจัดทำบทวิเคราะห์ของหลักทรัพย์อ้างอิงดังกล่าว ดังนั้น นักลงทุนควรศึกษารายละเอียดในหนังสือชี้ชวนของใบสำคัญแสดงสิทธิอนุพันธ์ดังกล่าวก่อนตัดสินใจลงทุน