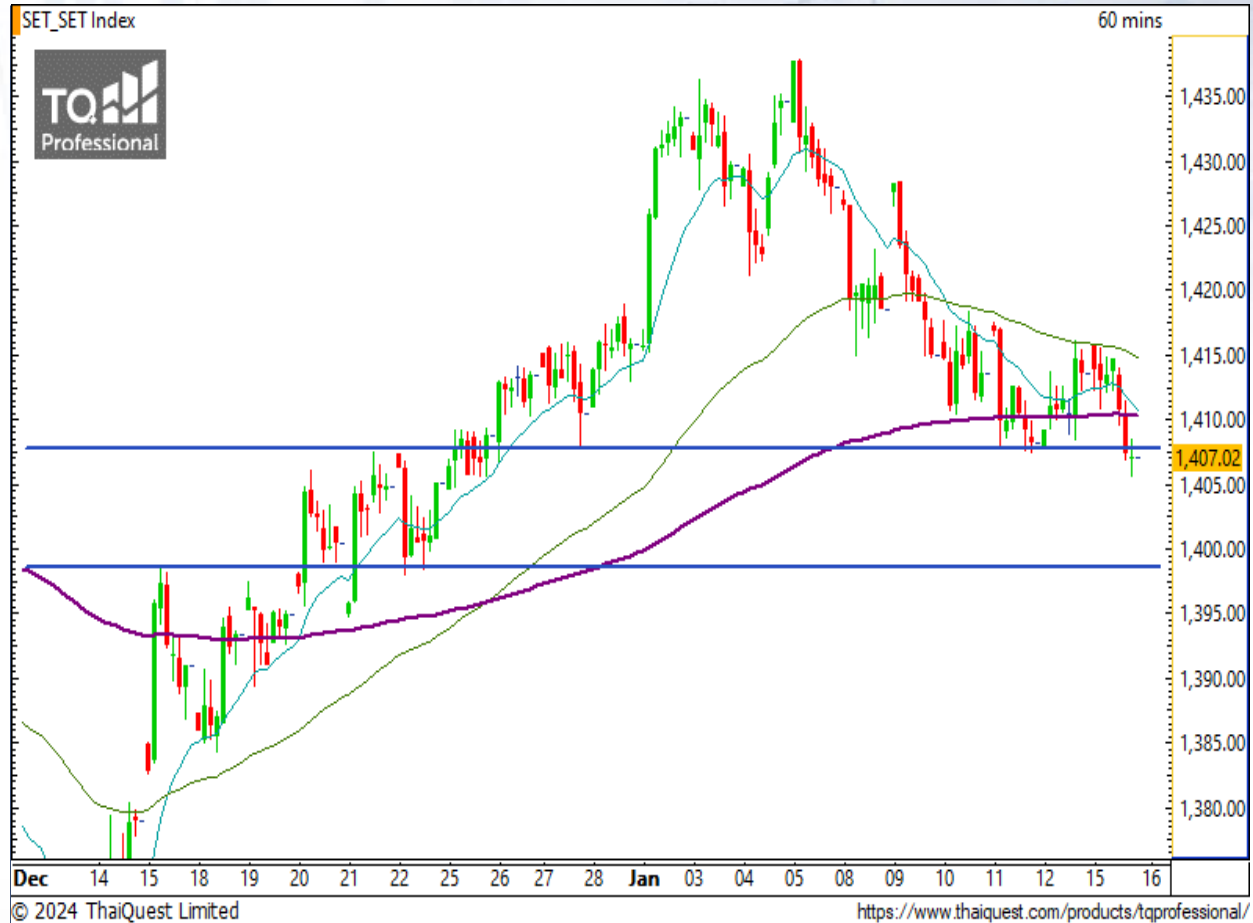


SET Index

ทดสอบแนวรับสำคัญอีกครั้ง

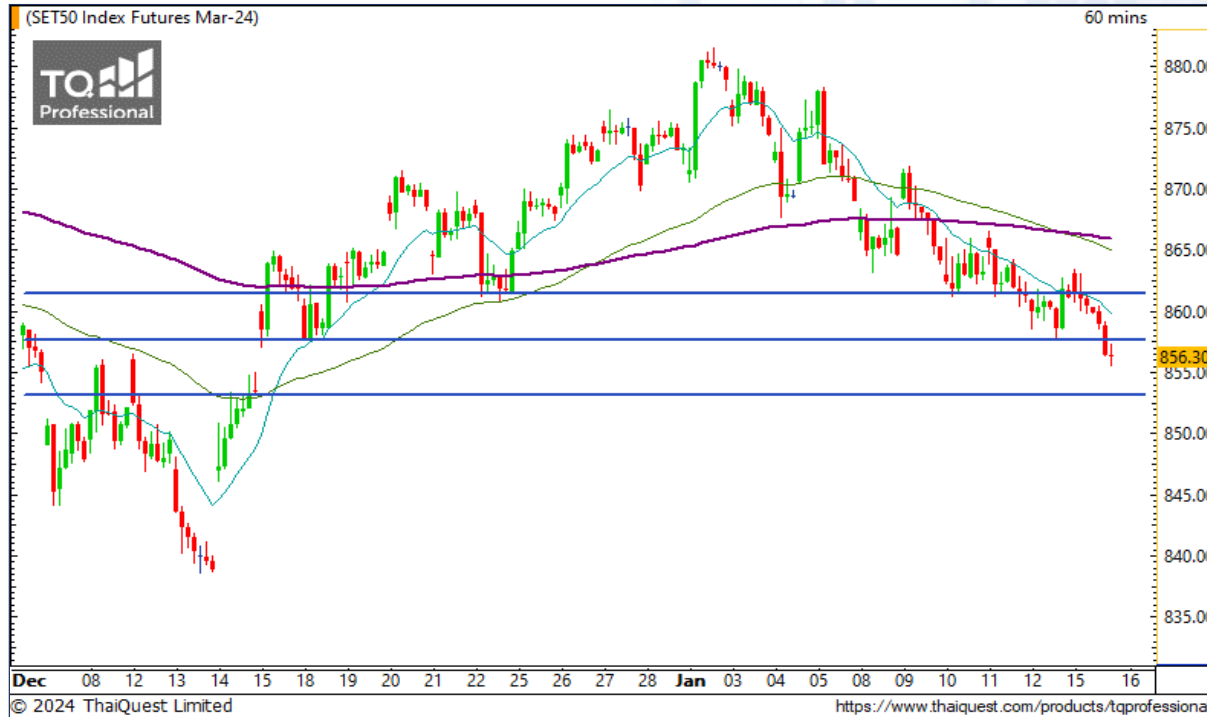
เมื่อวานนี้ SET ปิดที่ระดับ 1407.02 จุด (-6.51 จุด)

ภาพกราฟราย 60 นาที ทดสอบแนวรับสำคัญบริเวณ 1407 จุด อีกครั้ง ซึ่งหากดูให้ละเอียดจริง ๆ จะพบว่าหลุดแนวรับนี้มาแล้วหนึ่งครั้ง ดังนั้น มีโอกาสสูงที่ SET จะปรับตัวลงไปทดสอบแนวรับสำคัญถัดไปบริเวณ 1398 จุด อย่างไรก็ตาม หากมีแรงซื้อกลับเข้ามาอีกครั้ง ก็อาจทำให้ SET กลับตัวขึ้นทดสอบแนวต้านสำคัญบริเวณ 1415-1417 จุดได้ ดังนั้น นี่คือจุดชี้วัดทิศทางที่สำคัญ ว่า SET จะเป็น Sideway หรือ Downtrend



Support : 1407 / 1398 Resistance : 1410 / 1417

CHART INSIGHT SET50 Index Futures



ปรับตัวลงต่อ ใกล้ปิด Gap

15 ม.ค. 67 นักลงทุนต่างชาติ Short สุทธิ
-17,941 สัญญา

ค่า Basis ของ S50H24 อยู่ที่ -4.32 จุด

กราฟราย 60 นาที ปรับตัวลงลึกกว่าที่เราคาดการณ์ไว้ในระยะสั้น โดยหลุดแนวรับ 857 จุด ลงมา มองมีโอกาสลงต่อเนื่องไปปิด Gap ที่เปิดไว้บริเวณ 853 จุด ตามที่เคยวิเคราะห์ไว้ในรอบก่อนนี้ และหากปิด Gap กราฟจะมีโอกาสปรับขึ้นแรงในระยะสั้นได้ โดยมีแนวต้านระยะสั้นบริเวณ 857-860 จุด

กลยุทธ์ SET50 Index Futures

พอร์ต Long ต้นทุน 859 จุด ตัดขาดทุนที่ 856 จุด แล้ว พอร์ตวางแนะนำ Wait and See

Support	Resistance
853 / 848	857 / 861

Contracts	Long	Short	Net	YTD
Institution	24,387	22,665	+1,722	+1,450
Foreign	47,192	65,133	-17,941	-66,258
Local	83,426	67,207	+16,219	+64,808

EGCO

Support 132
 Resistance 134.50 / 136 / 138
 Stop loss 130.50

คำแนะนำระยะสั้น (BUY)

กราฟเบรกแนวต้านสำคัญ 132 บาท ขึ้นมา มองมีโอกาส
 จบแนวโน้มขาลงสูง โดยมีแนวต้านรอทดสอบที่ 134.50
 และ 136 บาท ที่ผ่านได้จะกลายเป็นขาขึ้นใหม่



ROJNA

Support 6.15
 Resistance 6.40 / 6.55
 Stop loss 6.05

คำแนะนำระยะสั้น (BUY)

กราฟเบรกแนวต้าน 6.15 บาท ขึ้นมาพร้อม Volume ยก
 ตัวสูงขึ้น มองมีโอกาสเป็นขาขึ้นระยะสั้น โดยมีแนวต้านรอ
 ทดสอบที่ 6.40 และ 6.55 บาท



CHART INSIGHT | Swing Trading



WHA

Support	4.80
Resistance	4.94 / 5.05
Stop loss	4.76

คำแนะนำระยะสั้น (BUY)

กราฟกลับตัวขึ้นเหนือแนวรับ MA200 ได้ ทำให้โมเมนตัมทางบวกยังคงอยู่ มองมีโอกาสเร่งตัวขึ้นต่อเนื่องโดยมีแนวต้านสำคัญบริเวณ 4.94 และ 5.05 บาท



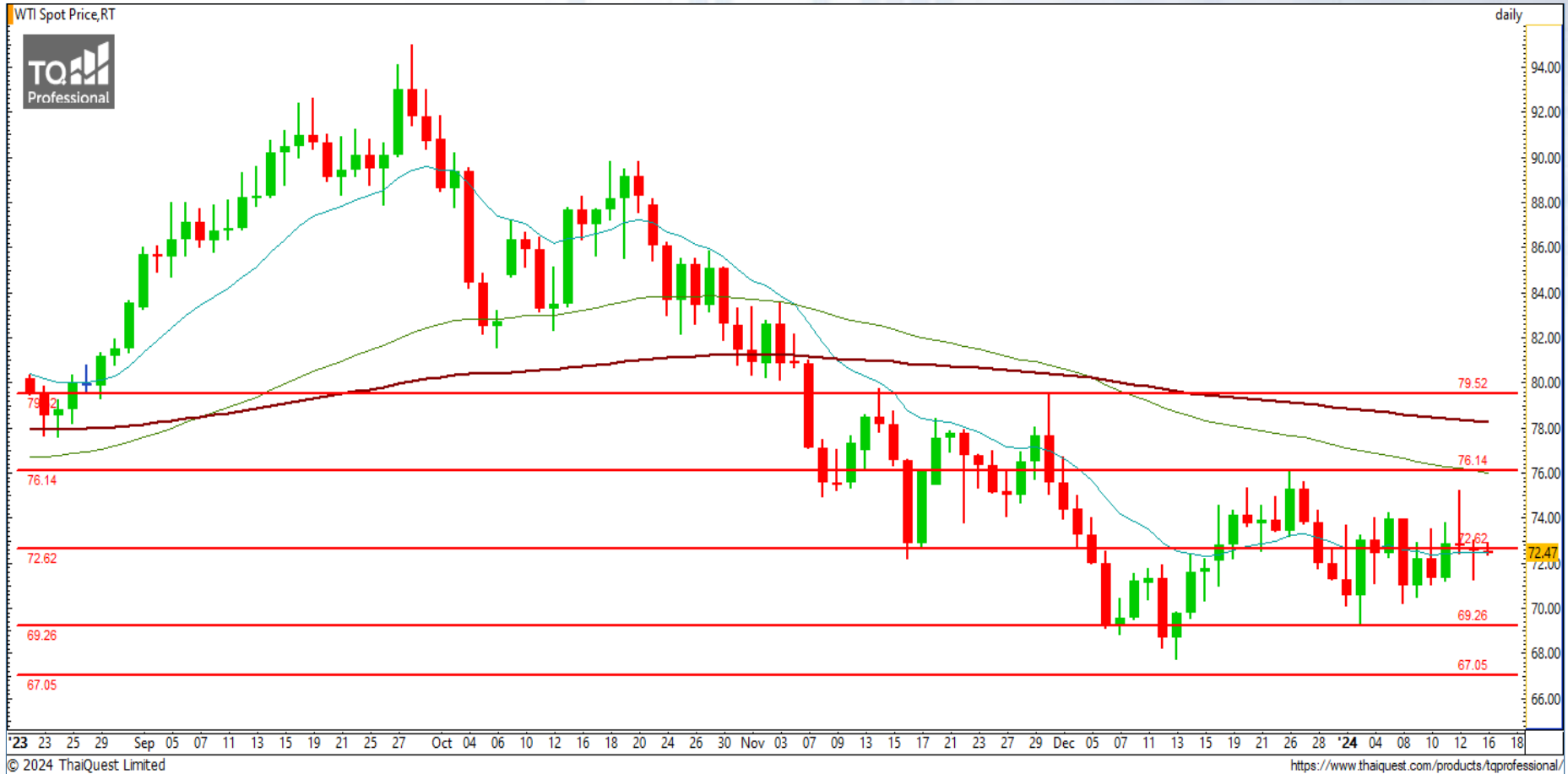
TKN

Support	9.45
Resistance	9.70 / 9.95
Stop loss	9.35

คำแนะนำระยะสั้น (BUY)

กราฟกลับตัวขึ้นจากแนวรับ 9.35 บาท มองมีโอกาสเร่งขึ้นต่อไปที่แนวต้าน 9.70 และ 9.95 บาท ที่หากผ่านได้ จะมีโอกาสกลายเป็นขาขึ้นระยะสั้น

CHART INSIGHT Commodity Market



Support

72 / 69

Resistance

74 / 76

ราคาน้ำมันดิบ WTI ยังแกว่งตัวออกข้างในกรอบ 69-76 ดอลลาร์ โดยมีการทดสอบแนวรับระยะสั้น บริเวณ 72 ดอลลาร์ เป็นระยะ และหากเบรกเหนือระดับ 76 ดอลลาร์ ได้ จะกลายเป็นแนวโน้มขาขึ้นในระยะสั้น

CHART INSIGHT | Gold Futures



แกว่งตัวในกรอบ 2050-2058

ภาพทางเทคนิคราคาทองคำราย 60 นาที หลังจาก
ที่เบรก Downtrend Channel ขึ้นมาได้ ก็ขึ้นต่อ
จนถึงโซนแนวต้าน 2058 ดอลลาร์ ก่อนปรับตัวลง
แนวรับบริเวณ 2050 ดอลลาร์ อีกครั้ง โดยคาดว่า
อาจจะแกว่งตัวออกข้างในกรอบ 2050-2058
ดอลลาร์ นี้สักระยะ ก่อนเลือกทิศทางที่ชัดเจนขึ้นเร็ว
ๆ นี้ โดยมีมุมมองทางบวกมากกว่าทางลบ

กลยุทธ์ Gold Futures

พอร์ต Long ต้นทุน 2047 ดอลลาร์ รอทำกำไร
บริเวณ 2058 และ 2064 ดอลลาร์ ปิดรักษากำไร
หากลงต่ำกว่า 2049 ดอลลาร์

Support	Resistance
2050 / 2046	2058 / 2064

Contracts	Long	Short	Net	YTD
Institution	2,524	2,334	+190	-561
Foreign	31,412	28,504	+2,908	-5,955
Local	24,078	27,176	-3,098	+6,516

วันที่ 15 ม.ค. 2024
กองทุน SPDR ไม่เปลี่ยนแปลง
ถือครองทองคำเท่าเดิมที่ 863.84 ตัน

DISCLAIMER: รายงานฉบับนี้จัดทำโดยบริษัทหลักทรัพย์ ที่ปรึกษาการลงทุน เอฟ เอส เอส อินเตอร์เนชั่นแนล จำกัด "บริษัท" ข้อมูลที่ปรากฏในรายงานฉบับนี้ถูกจัดทำขึ้นบนพื้นฐานของแหล่งข้อมูลที่เชื่อหรือควรเชื่อว่ามีที่น่าเชื่อถือ และ/หรือมีความถูกต้อง อย่างไรก็ตามบริษัทไม่รับรองความถูกต้องครบถ้วนของข้อมูลดังกล่าว ข้อมูลและความเห็นที่ปรากฏอยู่ในรายงานฉบับนี้อาจมีการเปลี่ยนแปลง แก้ไข หรือเพิ่มเติมได้ตลอดเวลาโดยไม่ต้องแจ้งให้ทราบล่วงหน้า บริษัทไม่มีความประสงค์ที่จะชักจูงหรือชี้ชวนให้ผู้ลงทุน ลงทุนซื้อหรือขายหลักทรัพย์ตามที่ปรากฏในรายงานฉบับนี้ รวมทั้งบริษัทไม่รับประกันผลตอบแทนหรือราคาของหลักทรัพย์ตามข้อมูลที่ปรากฏแต่อย่างใด บริษัทจึงไม่รับผิดชอบต่อความเสียหายใดๆ ที่เกิดขึ้นจากการนำข้อมูลหรือความเห็นในรายงานฉบับนี้ไปใช้ไม่ว่ากรณีใดก็ตาม ผู้ลงทุนควรศึกษาข้อมูลและใช้ดุลยพินิจอย่างรอบคอบในการตัดสินใจลงทุน

บริษัทของสงวนลิขสิทธิ์ในข้อมูลและความเห็นที่ปรากฏอยู่ในรายงานฉบับนี้ ห้ามมิให้ผู้ใดนำข้อมูลและความเห็นในรายงานฉบับนี้ไปใช้ประโยชน์ คัดลอก ตัดแปลง ทำซ้ำ นำออกแสดงหรือเผยแพร่ต่อสาธารณชนไม่ว่าทั้งหมดหรือบางส่วน โดยไม่ได้รับอนุญาตเป็นลายลักษณ์อักษรจากบริษัทล่วงหน้า การลงทุนในหลักทรัพย์มีความเสี่ยง ผู้ลงทุนควรศึกษาข้อมูลและพิจารณาอย่างรอบคอบก่อนการตัดสินใจลงทุน

บริษัทหลักทรัพย์ ฟินันเซีย ไซรัส จำกัด (มหาชน) อาจเป็นผู้ดูแลสภาพคล่อง (Market Maker) และผู้ออกใบสำคัญแสดงสิทธิอนุพันธ์ (Derivative Warrants) บนหลักทรัพย์ AAV, ADVANC, AEONTS, AMATA, ANAN, AOT, AP, BANPU, BBL, BCH, BCP, BCPG, BDMS, BEAUTY, BEC, BEM, BGRIM, BH, BJC, BLAND, BPP, BTS, CBG, CENTEL, CHG, CK, CKP, COM7, CPALL, CPF, CPN, DELTA, DTAC, EA, EGCO, EPG, ERW, ESSO, GFPT, GLOBAL, GPSC, GULF, GUNKUL, HANA, HMPRO, INTUCH, IRPC, IVL, JAS, JMT, KBANK, KCE, KKP, KTB, KTC, LH, MAJOR, MBK, MEGA, MINT, MTC, ORI, OSP, PLANB, PRM, PSH, PSL, PTG, PTT, PTTEP, PTTGC, QH, RATCH, ROBINS, RS, SAWAD, SCB, SCC, SGP, SIRI, SPALI, SPRC, STA, STEC, SUPER, TASCOS, TCAP, THAI, THANI, TISCO, TKN, TMB, TOA, TOP, TPIPP, TRUE, TTW, TU, TVO, WHA และ SET50 Future โดยบริษัทฯ อาจจัดทำบทวิเคราะห์ของหลักทรัพย์อ้างอิงดังกล่าว ดังนั้น นักลงทุนควรศึกษารายละเอียดในหนังสือชี้ชวนของใบสำคัญแสดงสิทธิอนุพันธ์ดังกล่าวก่อนตัดสินใจลงทุน