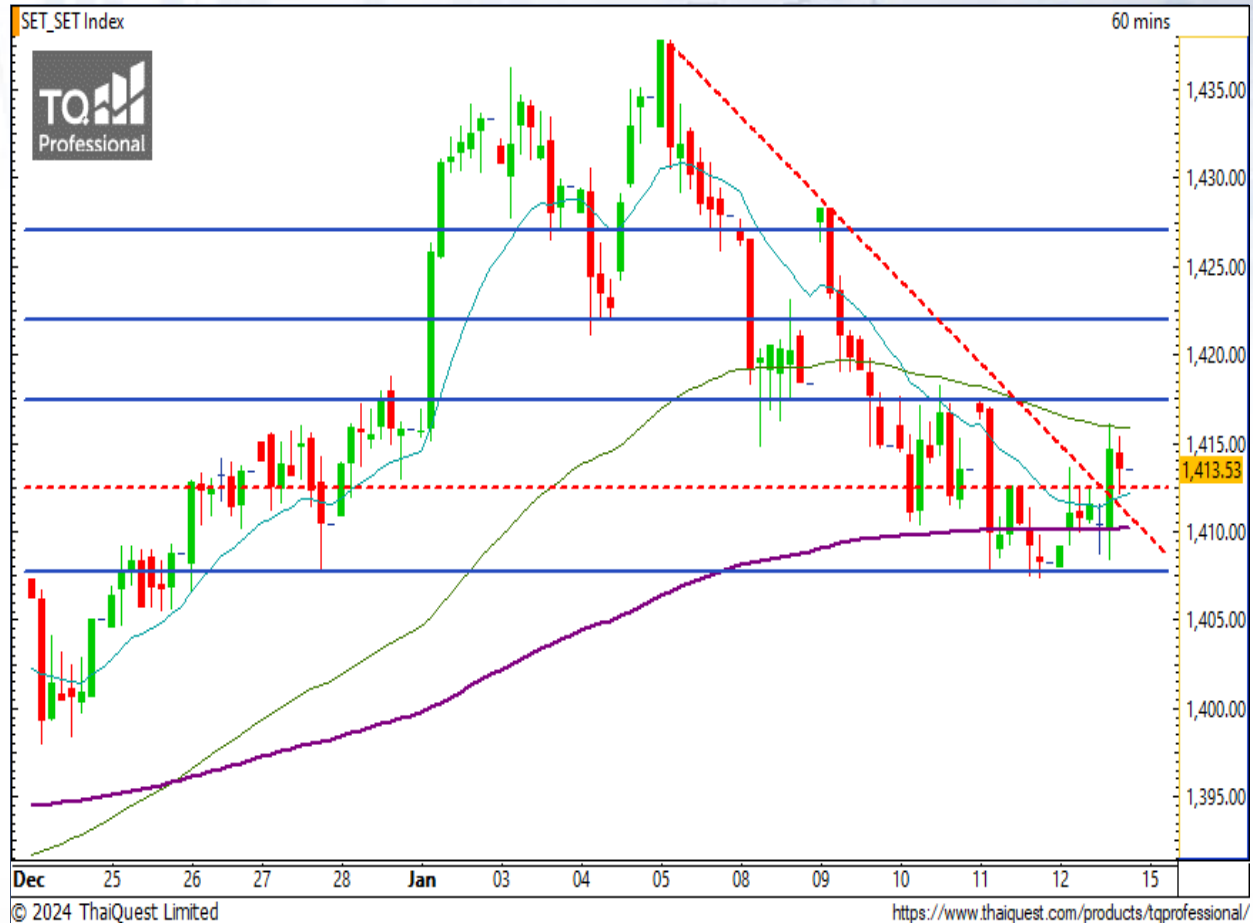


SET Index

ล้นจบแนวโน้มขาลง!!

เมื่อวานนี้ SET ปิดที่ระดับ 1413.53 จุด (+5.29 จุด)

ภาพกราฟราย 60 นาที ติดกลับขึ้นเหนือ MA200 อีกครั้งสะท้อนถึงทิศทางการที่ผ่อนคลาย รวมถึงการรีบาวด์เบรกแนวต้านระยะสั้นบริเวณ 1412 จุด ขึ้นมา ก็ทำให้ปัจจัยทางบวกระยะสั้นเพิ่มขึ้น และปัจจัยสำคัญที่สุด คือการเบรก Downtrend line ที่กีดกันทิศทางการขึ้นของ SET ได้เป็นที่เรียบร้อย สะท้อนถึงโอกาสในการจบแนวโน้มขาลงเป็นอย่างมาก จากนั้น SET ต้องปรับตัวขึ้นต่อเพื่อผ่านแนวต้าน 1417 และ 1421 จุด ขึ้นไปให้ได้ ถึงจะมีโอกาสล้นเป็นขาขึ้นอีกครั้ง

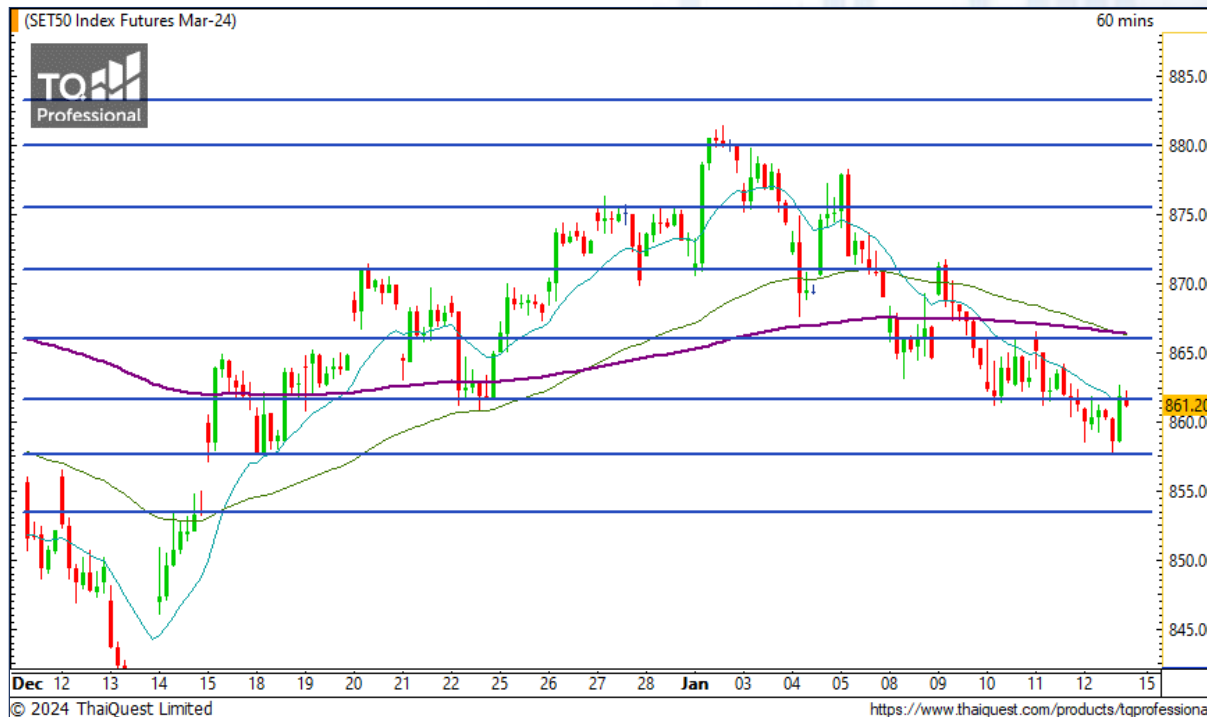


© 2024 ThaiQuest Limited

<https://www.thaiquest.com/products/tqprofessional/>

Support : 1412 / 1407 Resistance : 1417 / 1421

CHART INSIGHT SET50 Index Futures



Support	Resistance			
857 / 853	861 / 866			
Contracts	Long	Short	Net	YTD
Institution	25,233	27,877	-2,644	-272
Foreign	61,247	66,939	-5,692	-48,317
Local	85,885	77,549	+8,336	+48,589

รีบาวด์ติดแนวต้าน

12 ม.ค. 67 นักลงทุนต่างชาติ Short สุทธิ -5,692 สัญญา
 ค่า Basis ของ S50H24 อยู่ที่ -4.40 จุด
 กราฟราย 60 นาที ปรับตัวลงทดสอบแนวรับบริเวณ 857 จุด ตามที่เคยคาดการณ์ไว้ก่อนปรับตัวขึ้น
 ทดสอบแนวต้านบริเวณ 861 จุด อย่างไรก็ตาม ภาพรวมยังมีทิศทางขาลงกดดันอยู่ยกเว้นแบรคเหนือระดับ 866 จุด ขึ้นไปได้

กลยุทธ์ SET50 Index Futures

พอร์ต Short ต้นทุน 869 จุด ปิดทำกำไรบริเวณ 857 และ 861 จุด แล้ว พอร์ตวางแนะนำ Long บริเวณ 859 จุด เพื่อทำกำไรที่ 866 และ 871 จุด ตัดขาดทุนหากลงต่ำกว่า 856 จุด

CPAXT

Support 29.50
Resistance 31 / 32.25
Stop loss 29

คำแนะนำระยะสั้น (BUY)

กราฟเบรกแนวต้านสำคัญ 29.50 บาท ขึ้นมา มองเป็นการเบรกรูปแบบหัวและไหล่กลับทิศ มองเป้าหมายในการขึ้นที่ 32.25 บาท ซึ่งเป็นระดับของ MA200 ด้วย

SAFE

Support 20.30
Resistance 22.10 / 23.20
Stop loss 19.80

คำแนะนำระยะสั้น (BUY)

กราฟเบรกแนวต้าน 20.30 บาท ทำ All Time High มีโอกาสขึ้นได้ต่อเนื่องเนื่องจากไม่มีแนวต้านแล้ว โดยมองเป้าหมายการขึ้นแรกที่ 22.10 บาท



CHART INSIGHT | Swing Trading

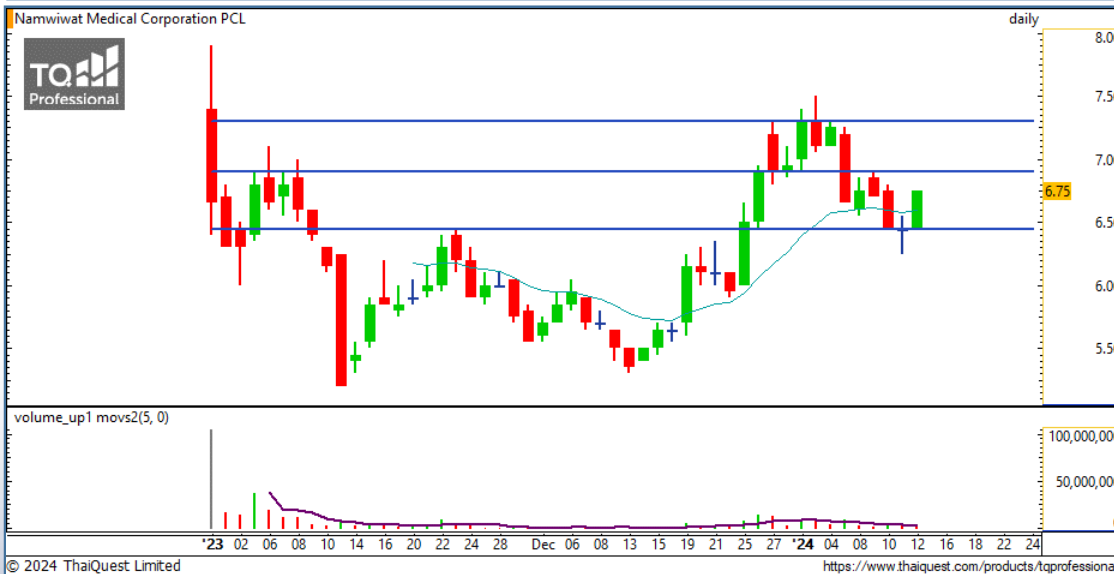


GLOBAL

Support	15.80
Resistance	16.30 / 16.70
Stop loss	15.60

คำแนะนำระยะสั้น (BUY)

กราฟกลับตัวขึ้นเหนือแนวรับสำคัญ 15.80 บาท ได้อีกครั้ง มองเป็น False Break ในทิศทางขาลง ลุ้นติดกลับแรงสู่กรอบด้านบน โดนมองแนวต้านแรกที่ 16.30 บาท



NAM

Support	6.60
Resistance	6.90 / 7.30
Stop loss	6.45

คำแนะนำระยะสั้น (BUY)

กราฟกลับตัวจากแนวรับสำคัญ 6.945 บาท ขึ้นมาได้ มองมีโอกาสรีบาวด์ต่อเนื่องไปทดสอบแนวต้าน 6.90 และ 7.30 บาท ก่อนตัดสินใจเลือกทิศทางอีกครั้ง

CHART INSIGHT Commodity Market



Support

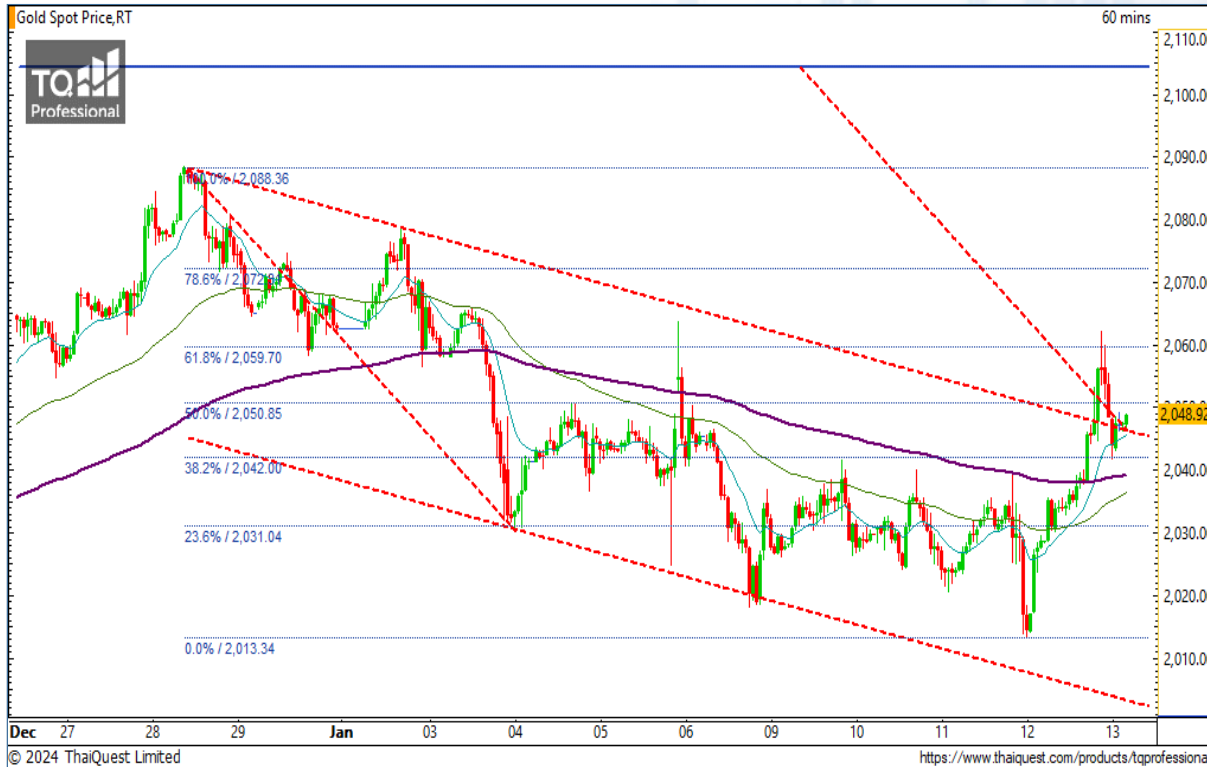
70 / 67

Resistance

72 / 76

ราคาน้ำมันดิบ WTI ยังแกว่งตัวออกข้างในกรอบ 69-76 ดอลลาร์ โดยมีการแนวรับระยะสั้นบริเวณ 72 ดอลลาร์ เป็นระยะ และหากเบรกเหนือระดับ 76 ดอลลาร์ได้ จะกลายเป็นแนวโน้มขาขึ้นในระยะสั้น

CHART INSIGHT | Gold Futures



ติดแนวต้านสำคัญ แต่ภาพใหญ่นั้นยังไปต่อ

ภาพทางเทคนิคราคาทองคำราย 60 นาที ติดตัวขึ้นแรงทดสอบแนวรีบาวด์สำคัญของ Fibonacci ทำให้มีการปรับตัวลงมาพอสมควร อย่างไรก็ตาม ด้วยภาพใหญ่ที่เบรก Downtrend Channel ขึ้นมาได้ ทำให้โมเมนตัมทางบวกยังคงชัดเจน มองภาพใหญ่อาจมีโอกาสดูขึ้นได้ถึงระดับ 2100 ดอลลาร์

กลยุทธ์ Gold Futures

พอร์ตวางแนะนำ Long บริเวณ 2047 ดอลลาร์ เพื่อทำกำไรที่ 2054, 2060 และ 2072 ดอลลาร์ ตัดขาดทุนหากลงต่ำกว่า 2044 ดอลลาร์

Support	Resistance
2046 / 2040	2050 / 2055

Contracts	Long	Short	Net	YTD
Institution	5,770	4,416	+1,354	-751
Foreign	36,504	34,153	+2,351	-8,863
Local	24,572	28,277	-3,705	+9,614

วันที่ 12 ม.ค. 2024
กองทุน SPDR ไม่เปลี่ยนแปลง
ถือครองทองคำเท่าเดิมที่ 863.84 ตัน

DISCLAIMER: รายงานฉบับนี้จัดทำโดยบริษัทหลักทรัพย์ ที่ปรึกษาการลงทุน เอฟ เอส เอส อินเตอร์เนชั่นแนล จำกัด "บริษัท" ข้อมูลที่ปรากฏในรายงานฉบับนี้ถูกจัดทำขึ้นบนพื้นฐานของแหล่งข้อมูลที่เชื่อหรือควรเชื่อว่ามีที่น่าเชื่อถือ และ/หรือมีความถูกต้อง อย่างไรก็ตามบริษัทไม่รับรองความถูกต้องครบถ้วนของข้อมูลดังกล่าว ข้อมูลและความเห็นที่ปรากฏอยู่ในรายงานฉบับนี้อาจมีการเปลี่ยนแปลง แก้ไข หรือเพิ่มเติมได้ตลอดเวลาโดยไม่ต้องแจ้งให้ทราบล่วงหน้า บริษัทไม่มีความประสงค์ที่จะชักจูงหรือชี้ชวนให้ผู้ลงทุน ลงทุนซื้อหรือขายหลักทรัพย์ตามที่ปรากฏในรายงานฉบับนี้ รวมทั้งบริษัทไม่รับประกันผลตอบแทนหรือราคาของหลักทรัพย์ตามข้อมูลที่ปรากฏแต่อย่างใด บริษัทจึงไม่รับผิดชอบต่อความเสียหายใดๆ ที่เกิดขึ้นจากการนำข้อมูลหรือความเห็นในรายงานฉบับนี้ไปใช้ไม่ว่ากรณีใดก็ตาม ผู้ลงทุนควรศึกษาข้อมูลและใช้ดุลยพินิจอย่างรอบคอบในการตัดสินใจลงทุน

บริษัทของสงวนลิขสิทธิ์ในข้อมูลและความเห็นที่ปรากฏอยู่ในรายงานฉบับนี้ ห้ามมิให้ผู้ใดนำข้อมูลและความเห็นในรายงานฉบับนี้ไปใช้ประโยชน์ คัดลอก ตัดแปลง ทำซ้ำ นำออกแสดงหรือเผยแพร่ต่อสาธารณชนไม่ว่าทั้งหมดหรือบางส่วน โดยไม่ได้รับอนุญาตเป็นลายลักษณ์อักษรจากบริษัทล่วงหน้า การลงทุนในหลักทรัพย์มีความเสี่ยง ผู้ลงทุนควรศึกษาข้อมูลและพิจารณาอย่างรอบคอบก่อนการตัดสินใจลงทุน

บริษัทหลักทรัพย์ ฟินันเซีย ไซริส จำกัด (มหาชน) อาจเป็นผู้ดูแลสภาพคล่อง (Market Maker) และผู้ออกใบสำคัญแสดงสิทธิอนุพันธ์ (Derivative Warrants) บนหลักทรัพย์ AAV, ADVANC, AEONTS, AMATA, ANAN, AOT, AP, BANPU, BBL, BCH, BCP, BCPG, BDMS, BEAUTY, BEC, BEM, BGRIM, BH, BJC, BLAND, BPP, BTS, CBG, CENTEL, CHG, CK, CKP, COM7, CPALL, CPF, CPN, DELTA, DTAC, EA, EGCO, EPG, ERW, ESSO, GFPT, GLOBAL, GPSC, GULF, GUNKUL, HANA, HMPRO, INTUCH, IRPC, IVL, JAS, JMT, KBANK, KCE, KKP, KTB, KTC, LH, MAJOR, MBK, MEGA, MINT, MTC, ORI, OSP, PLANB, PRM, PSH, PSL, PTG, PTT, PTTEP, PTTGC, QH, RATCH, ROBINS, RS, SAWAD, SCB, SCC, SGP, SIRI, SPALI, SPRC, STA, STEC, SUPER, TASCOS, TCAP, THAI, THANI, TISCO, TKN, TMB, TOA, TOP, TPIPP, TRUE, TTW, TU, TVO, WHA และ SET50 Future โดยบริษัทฯ อาจจัดทำบทวิเคราะห์ของหลักทรัพย์อ้างอิงดังกล่าว ดังนั้น นักลงทุนควรศึกษารายละเอียดในหนังสือชี้ชวนของใบสำคัญแสดงสิทธิอนุพันธ์ดังกล่าวก่อนตัดสินใจลงทุน