

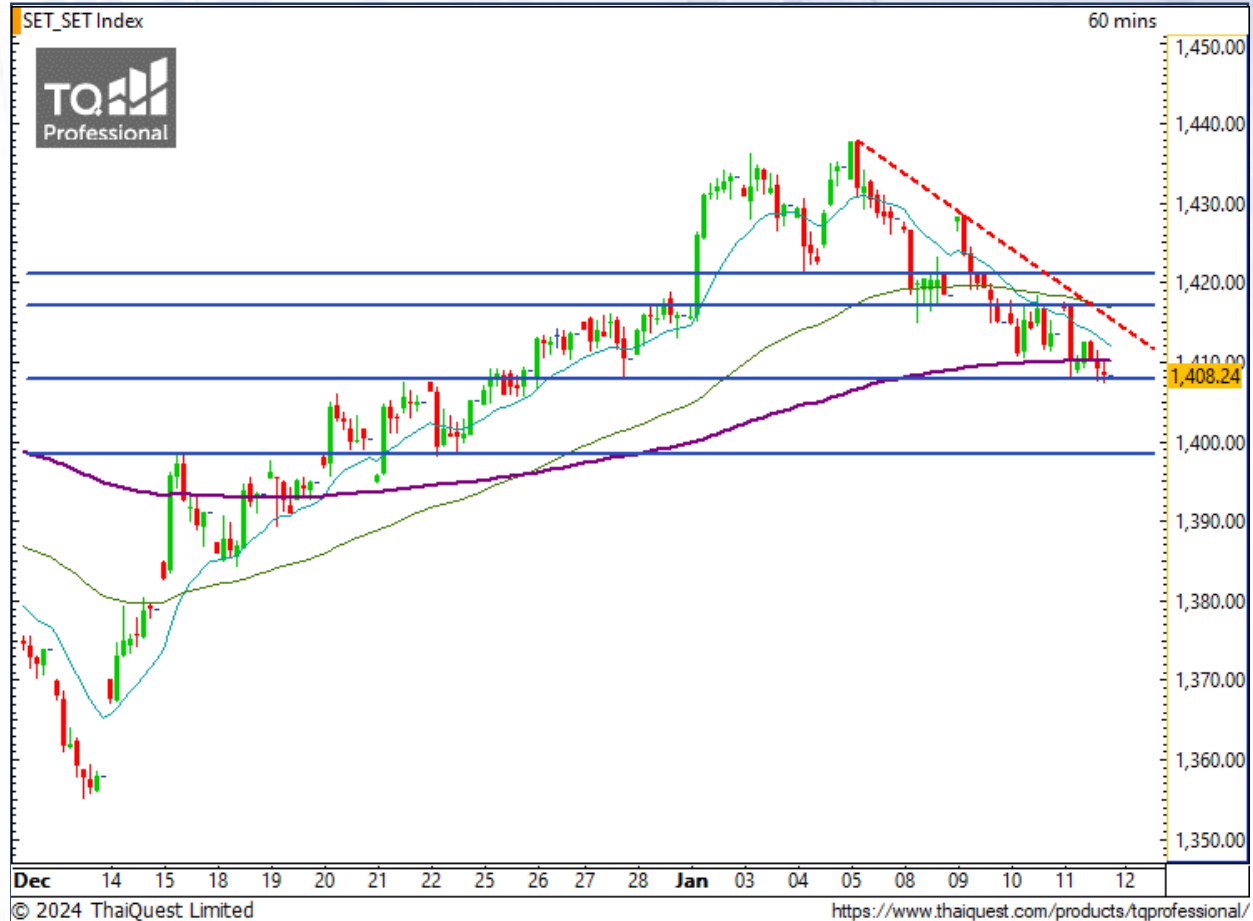
SET Index

หลุดแนวรับสำคัญตามคาดการณ์

เมื่อวานนี้ SET ปิดที่ระดับ 1408.24 จุด

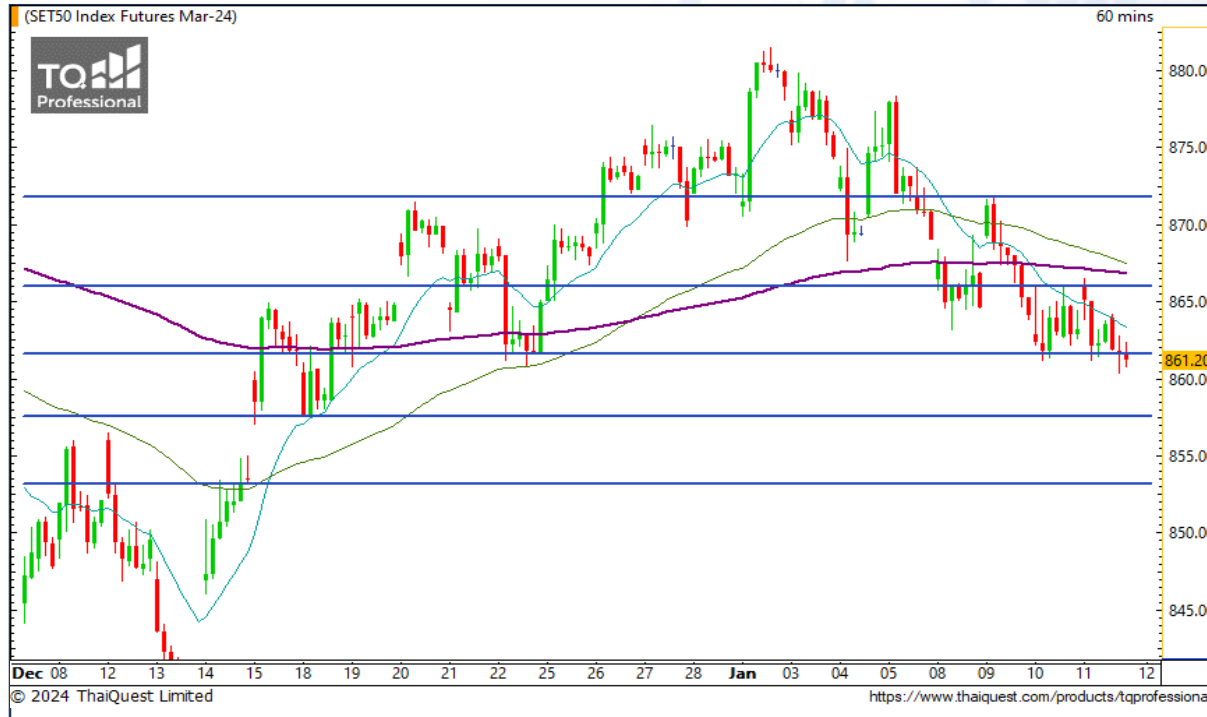
(-5.28 จุด)

ภาพกราฟราย 60 นาที มีการปรับตัวลงหลุดแนวรับสำคัญบริเวณ 1409 จุด ตามที่เราได้คาดการณ์เอาไว้ ทำให้โมเมนตัมขาขึ้นมีโอกาสจบลง อย่างไรก็ตาม กราฟยังยืนแนวรับระยะสั้นโซน 1407 จุด ได้ก็ยังมีโอกาสสภาพทางลบดังกล่าวหากวันนี้มีแรงซื้อเข้ามามากพอทำให้ SET กลับไปยืนเหนือ 1409 จุด อีกครั้ง แต่หากไม่มีแรงซื้อเข้ามาพอ ต้องระวังการปรับตัวลงต่อเนื่องไปหาแนวรับโซน 1400 จุด



Support : 1407 / 1400 Resistance : 1409 / 1417

CHART INSIGHT SET50 Index Futures



แกว่งตัวบริเวณแนวรับสำคัญ

11 ม.ค. 67 นักลงทุนต่างชาติ Short สุทธิ -8,256 สัญญา
 ค่า Basis ของ S50H24 อยู่ที่ -2.67 จุด
 กราฟราย 60 นาที ปรับตัวลงทดสอบแนวรับสำคัญ บริเวณ 861 จุด ตามที่ได้คาดการณ์ไว้อีกครั้ง และหากไม่สามารถยืนเหนือแนวรับดังกล่าวได้ จะมีโอกาสลงไปปิด Gap ที่เคยเปิดเอาไว้บริเวณ 853 จุด อย่างไรก็ตาม หากมีแรงซื้อให้กราฟขึ้นเหนือ 866 จุด จะทำให้ภาพทางลบผ่อนคลายมากขึ้น

กลยุทธ์ SET50 Index Futures

พอร์ต Short ต้นทุน 869 จุด เป้าทำกำไรที่ 861 จุด แล้ว เป้าหมายถัดไป 857 และ 853 จุด ปิดรักษากำไรหากขึ้นเกิน 864 จุด

Support	Resistance				
861 / 857	866 / 871				
Contracts	Long	Short	Net	YTD	
Institution	23,363	24,856	-1,493	+2,372	
Foreign	53,150	61,406	-8,256	-42,625	
Local	87,966	78,217	+9,749	+40,253	

CHART INSIGHT Momentum Trading

INTUCH

Support 72.25
Resistance 74 / 75.75
Stop loss 71.75

คำแนะนำระยะสั้น (BUY)

กราฟเบรก Downtrend Line ขึ้นมา สะท้อนถึงโอกาสในการขบขาลง อีกทั้งราคาก็เบรกแนวต้าน 72.25 บาท ขึ้นมาได้ ทำให้โมเมนตัมเป็นบวก และมีโอกาสขึ้นต่อเนื่อง

ACE

Support 1.61
Resistance 1.66 / 1.71
Stop loss 1.59

คำแนะนำระยะสั้น (BUY)

กราฟยก High ยก Low ต่อเนื่อง ยืนเหนือแนวสำคัญ 1.61 บาท ขึ้นมาได้ มองมีโอกาสขึ้นต่อเนื่องไปทดสอบแนวต้านสำคัญบริเวณ 1.71 บาท



CHART INSIGHT | Swing Trading



ICHI

Support	15.70
Resistance	16.30 / 16.90 / 17.50
Stop loss	15.40

คำแนะนำระยะสั้น (BUY)

กราฟกลับตัวจากแนวรับ 15.70 บาท ก่อนตั้งกลับขึ้นมา
มองมีโอกาสติดตัวขึ้นไปทดสอบกรอบบนบริเวณ
16.30 บาท และหากผ่านได้ลุ้นขึ้นต่อทดสอบ 17.50 บาท



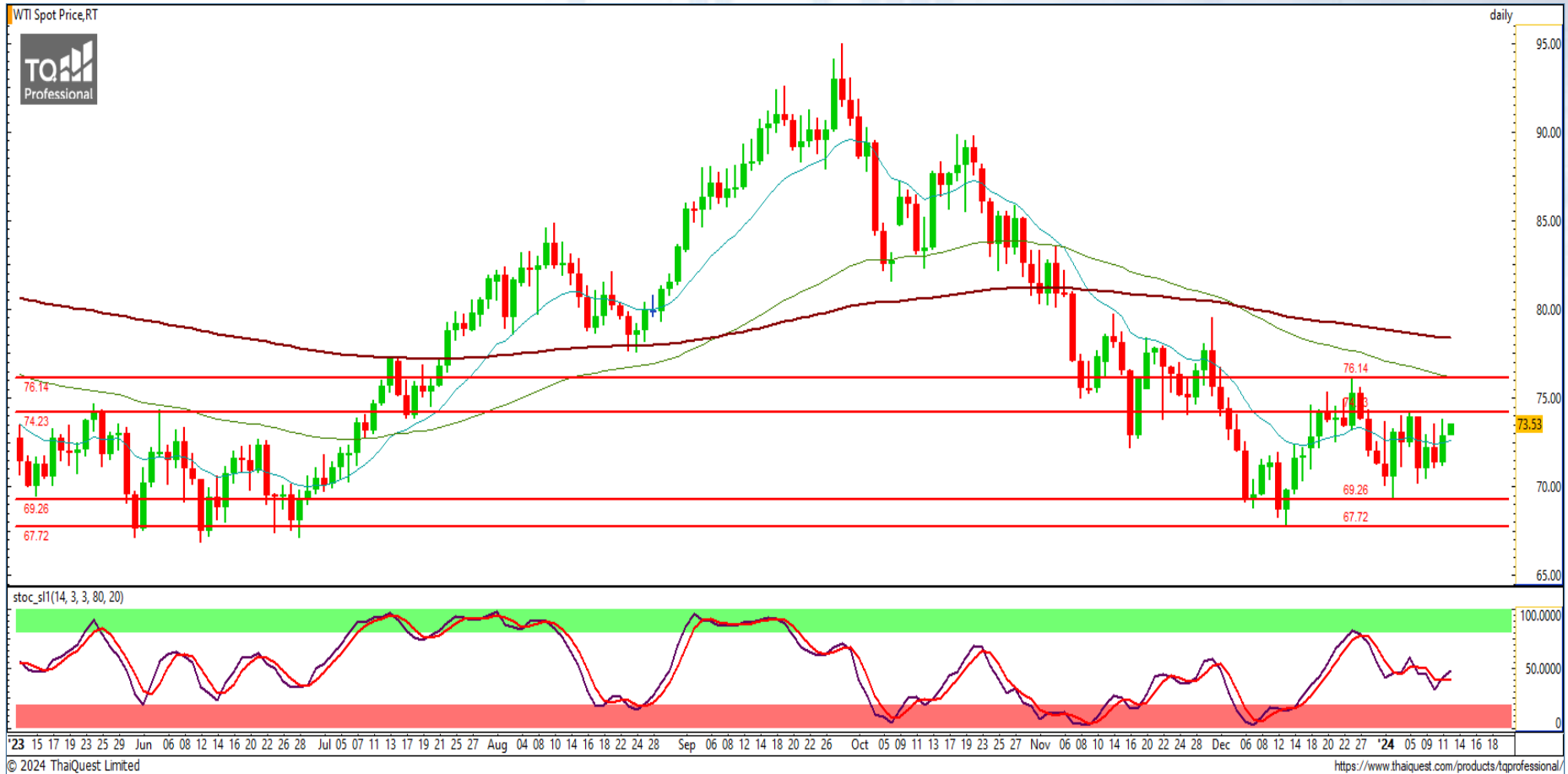
ITC

Support	20.70
Resistance	21.20 / 21.90
Stop loss	20.40

คำแนะนำระยะสั้น (BUY)

กราฟติดตัวขึ้นจากแนวรับ 20.40 บาท มองมีโอกาสขึ้นไป
ทดสอบแนวต้านบริเวณ 21.20 และ 21.90 บาท ที่หาก
เบรกขึ้นต่อได้กราฟจะกลายเป็นขาขึ้นใหม่

CHART INSIGHT Commodity Market



© 2024 ThaiQuest Limited

<https://www.thaiquest.com/products/tqprofessional/>

Support

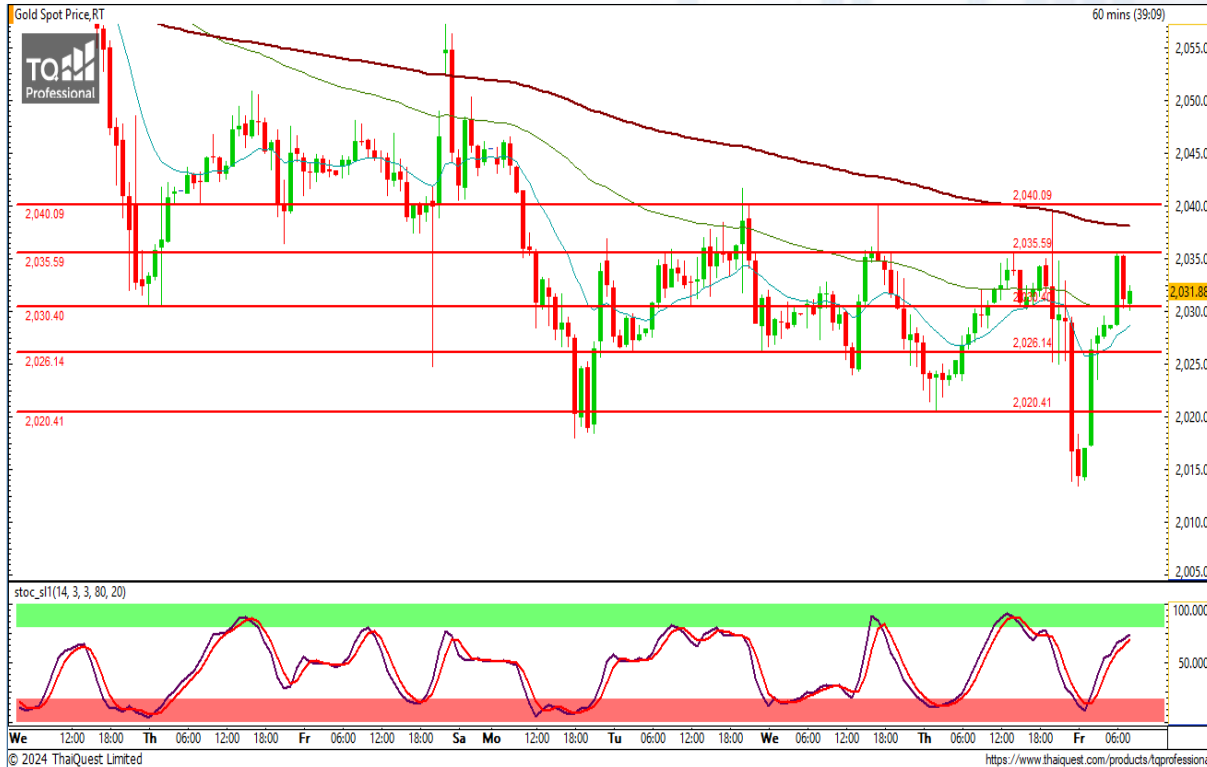
70 / 67

Resistance

74 / 76

ราคาน้ำมันดิบ WTI ยังแกว่งตัวออกข้างในกรอบ 69-74 ดอลลาร์ โดยมีการยกตัวขึ้นเตรียมทดสอบกรอบบนอีกครั้ง และหากเบรกเหนือระดับ 76 ดอลลาร์ได้ จะกลายเป็นแนวโน้มขาขึ้นในระยะสั้น

CHART INSIGHT | Gold Futures



ผันผวนหนักก่อนกลับกรอบเดิม

ภาพทางเทคนิคราคาทองคำราย 60 นาที แฉวงตัวผันผวนสูงจากตัวเลขเศรษฐกิจสำคัญที่ประกาศออกมาเมื่อคืนนี้ โดยมีการลงไปทำ New Low ถึงระดับ 2013 ดอลลาร์ ก่อนรีบาวด์กลับเข้ากรอบเดิมบริเวณ 2020-2040 ดอลลาร์ ระยะสั้น กราฟลงมาพักที่แนวรับ 2030 ดอลลาร์ หากไม่หลุด จะลุ้นขึ้นทดสอบแนวต้าน 2035-2040 ดอลลาร์ อีกครั้ง

กลยุทธ์ Gold Futures

พอร์ตวางแนะนำ Long บริเวณ 2031 ดอลลาร์ เพื่อทำกำไรที่ 2035 และ 2040 ดอลลาร์ ตัดขาดทุนหากลงต่ำกว่า 2028 ดอลลาร์

Support	Resistance
2030 / 2025	2035 / 2040

Contracts	Long	Short	Net	YTD
Institution	1,415	2,037	-622	-2,105
Foreign	14,301	14,886	-585	-11,214
Local	13,521	12,314	+1,207	+13,319

วันที่ 11 ม.ค. 2024

กองทุน SPDR ขายทองคำ 1.15 ตัน

ถือครองทองคำล่าสุดที่ 863.84 ตัน

DISCLAIMER: รายงานฉบับนี้จัดทำโดยบริษัทหลักทรัพย์ ที่ปรึกษาการลงทุน เอฟ เอส เอส อินเตอร์เนชั่นแนล จำกัด "บริษัท" ข้อมูลที่ปรากฏในรายงานฉบับนี้ถูกจัดทำขึ้นบนพื้นฐานของแหล่งข้อมูลที่เชื่อหรือควรเชื่อว่ามีที่น่าเชื่อถือ และ/หรือมีความถูกต้อง อย่างไรก็ตามบริษัทไม่รับรองความถูกต้องครบถ้วนของข้อมูลดังกล่าว ข้อมูลและความเห็นที่ปรากฏอยู่ในรายงานฉบับนี้อาจมีการเปลี่ยนแปลง แก้ไข หรือเพิ่มเติมได้ตลอดเวลาโดยไม่ต้องแจ้งให้ทราบล่วงหน้า บริษัทไม่มีความประสงค์ที่จะชักจูงหรือชี้ชวนให้ผู้ลงทุน ลงทุนซื้อหรือขายหลักทรัพย์ตามที่ปรากฏในรายงานฉบับนี้ รวมทั้งบริษัทไม่รับประกันผลตอบแทนหรือราคาของหลักทรัพย์ตามข้อมูลที่ปรากฏแต่อย่างใด บริษัทจึงไม่รับผิดชอบต่อความเสียหายใดๆ ที่เกิดขึ้นจากการนำข้อมูลหรือความเห็นในรายงานฉบับนี้ไปใช้ไม่ว่ากรณีใดก็ตาม ผู้ลงทุนควรศึกษาข้อมูลและใช้ดุลยพินิจอย่างรอบคอบในการตัดสินใจลงทุน

บริษัทของสงวนลิขสิทธิ์ในข้อมูลและความเห็นที่ปรากฏอยู่ในรายงานฉบับนี้ ห้ามมิให้ผู้ใดนำข้อมูลและความเห็นในรายงานฉบับนี้ไปใช้ประโยชน์ คัดลอก ตัดแปลง ทำซ้ำ นำออกแสดงหรือเผยแพร่ต่อสาธารณชนไม่ว่าทั้งหมดหรือบางส่วน โดยไม่ได้รับอนุญาตเป็นลายลักษณ์อักษรจากบริษัทล่วงหน้า การลงทุนในหลักทรัพย์มีความเสี่ยง ผู้ลงทุนควรศึกษาข้อมูลและพิจารณาอย่างรอบคอบก่อนการตัดสินใจลงทุน

บริษัทหลักทรัพย์ ฟินันเซีย ไซรัส จำกัด (มหาชน) อาจเป็นผู้ดูแลสภาพคล่อง (Market Maker) และผู้ออกใบสำคัญแสดงสิทธิอนุพันธ์ (Derivative Warrants) บนหลักทรัพย์ AAV, ADVANC, AEONTS, AMATA, ANAN, AOT, AP, BANPU, BBL, BCH, BCP, BCPG, BDMS, BEAUTY, BEC, BEM, BGRIM, BH, BJC, BLAND, BPP, BTS, CBG, CENTEL, CHG, CK, CKP, COM7, CPALL, CPF, CPN, DELTA, DTAC, EA, EGCO, EPG, ERW, ESSO, GFPT, GLOBAL, GPSC, GULF, GUNKUL, HANA, HMPRO, INTUCH, IRPC, IVL, JAS, JMT, KBANK, KCE, KKP, KTB, KTC, LH, MAJOR, MBK, MEGA, MINT, MTC, ORI, OSP, PLANB, PRM, PSH, PSL, PTG, PTT, PTTEP, PTTGC, QH, RATCH, ROBINS, RS, SAWAD, SCB, SCC, SGP, SIRI, SPALI, SPRC, STA, STEC, SUPER, TASCO, TCAP, THAI, THANI, TISCO, TKN, TMB, TOA, TOP, TPIPP, TRUE, TTW, TU, TVO, WHA และ SET50 Future โดยบริษัทฯ อาจจัดทำบทวิเคราะห์ของหลักทรัพย์อ้างอิงดังกล่าว ดังนั้น นักลงทุนควรศึกษารายละเอียดในหนังสือชี้ชวนของใบสำคัญแสดงสิทธิอนุพันธ์ดังกล่าวก่อนตัดสินใจลงทุน