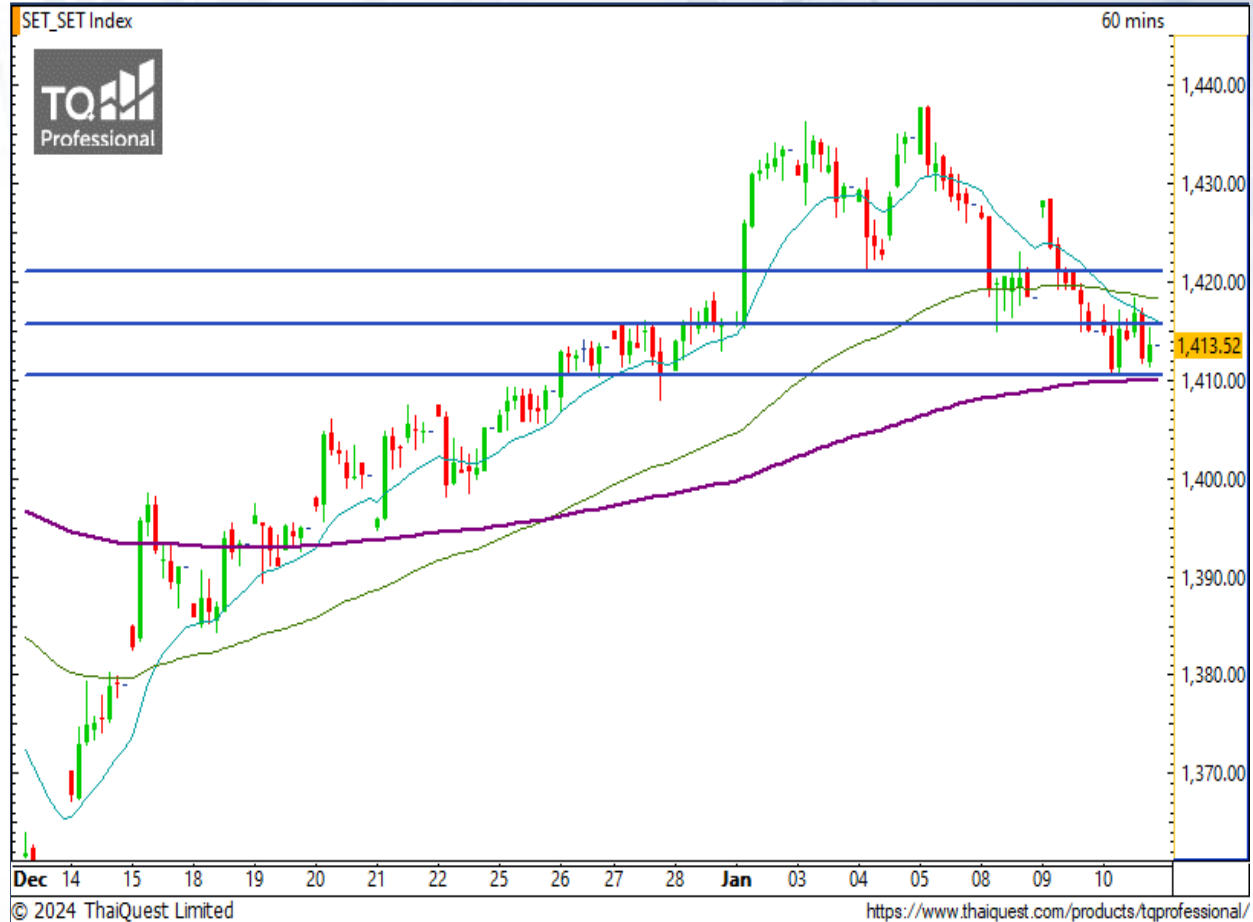


### SET Index

#### ทดสอบแนวรับสำคัญตามคาด

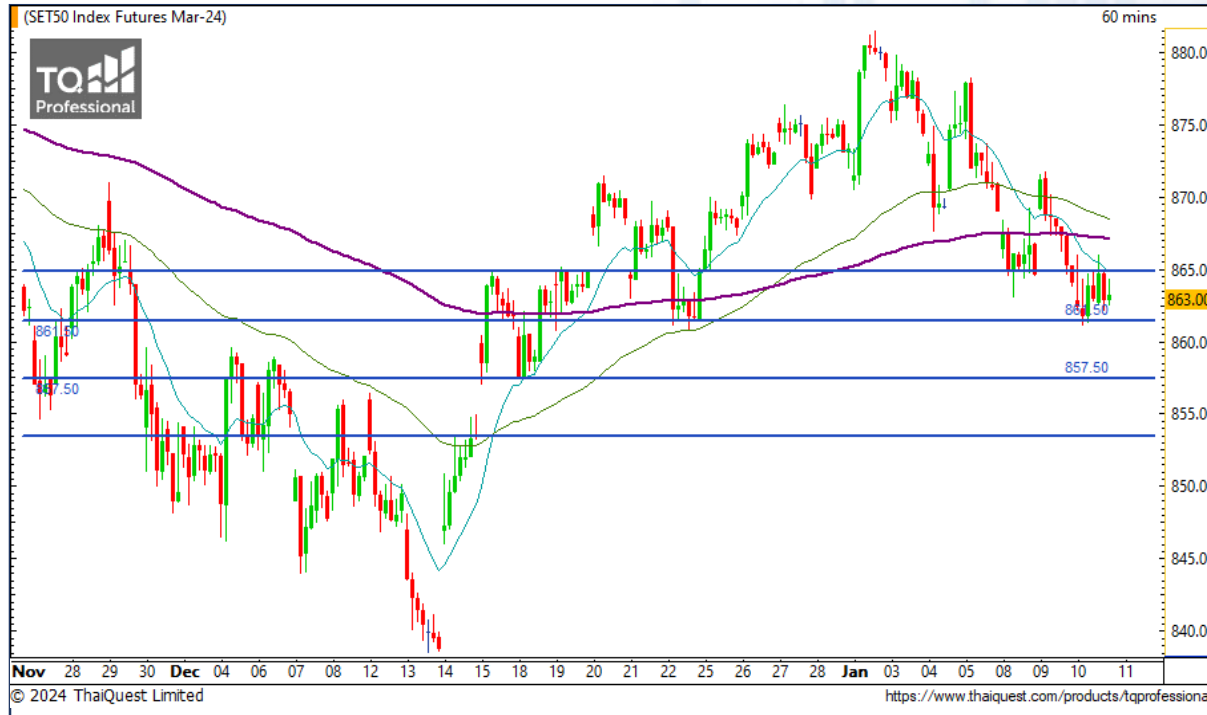
เมื่อวานนี้ SET ปิดที่ระดับ 1413.52 จุด (-1.41 จุด)

ภาพกราฟราย 60 นาที มีการปรับตัวลงต่อไป ทดสอบบริเวณแนวรับสำคัญ 1409 จุด ตามที่ได้คาดการณ์ไว้ โดยเป็นการปรับตัวลงมาแล้วดังกล่าว 2 รอบด้วยกัน แต่การตั้งขึ้นไปนั้นยังค่อนข้างอ่อนแรง ดังนั้น หากมีการปรับตัวลงทดสอบแนวรับบริเวณดังกล่าวอีกครั้ง จึงมีความเสี่ยงสูงที่อาจจะหลุดแนวรับบริเวณดังกล่าว ซึ่งก็จะทำให้กราฟมีโอกาสเป็นขาลงต่อเนื่องด้วยเช่นกัน



**Support : 1409 / 1405      Resistance : 1415 / 1421**

# CHART INSIGHT SET50 Index Futures



## หากหลุดแนวรับ อาจลงไปปิด Gap

10 ม.ค. 67 นักลงทุนต่างชาติ Short สุทธิ -20,651 สัญญา  
 ค่า Basis ของ S50H24 อยู่ที่ -3.99 จุด  
 กราฟราย 60 นาที ยังปรับตัวลงต่อทำ New Low ระยะสั้นเรื่อย ๆ สะท้อนถึงทิศทางลบที่แข็งแกร่ง โดยตอนนี้กำลังทดสอบแนวรับ 861 จุด ซึ่งหากหลุดจากแนวรับดังกล่าว จะมีโอกาสลงต่อเนื่องไปปิด Gap ที่เปิดไว้บริเวณ 853 จุด ได้ อย่างไรก็ตาม หากขึ้นมายืนเหนือระดับ 866-867 จุด จะทำให้ภาพทางบวกกลับมาเช่นกัน

## กลยุทธ์ SET50 Index Futures

พอร์ต Short ต้นทุน 869 จุด รอทำกำไรที่ 861, 857 และ 853 จุด ปิดรักษากำไรหากขึ้นเกิน 866 จุด

Support	Resistance
861 / 857	866 / 871

Contracts	Long	Short	Net	YTD
Institution	20,600	24,775	-4,175	+3,865
Foreign	53,910	74,561	-20,651	-34,369
Local	97,752	72,926	+24,826	+30,504

### TU

Support 14.90  
Resistance 15.30 / 15.70 / 16.10  
Stop loss 14.60

#### คำแนะนำระยะสั้น (BUY)

กราฟยก High ยก Low ต่อเนื่อง ยืนเหนือแนวสำคัญ  
14.60 บาท ขึ้นมาได้ มองมีโอกาสเบรกแนวต้าน 15.30  
บาท เพื่อเป็นขาขึ้นต่อได้ไม่ยาก

### MASTER

Support 58.50  
Resistance 60.50 / 62 / 63.50  
Stop loss 57.50

#### คำแนะนำระยะสั้น (BUY)

กราฟเบรก Downtrend Line ขึ้นมา สะท้อนถึงโอกาสใน  
การขาลงค่อนข้างมาก รวมถึงราคาที่ล่อเบรกแนวต้าน  
สำคัญบริเวณ 60.50 บาท ที่หากผ่านได้จะกลายเป็นขาขึ้น



# CHART INSIGHT | Swing Trading

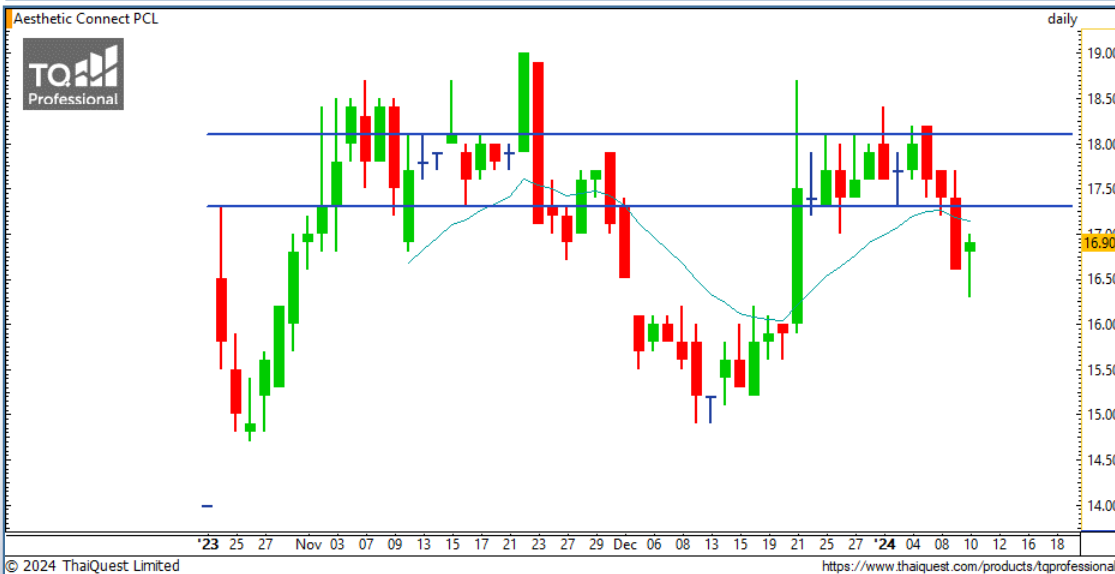


## AMATA

Support	24.50
Resistance	25 / 25.50
Stop loss	24.20

### คำแนะนำระยะสั้น (BUY)

กราฟย่อแรงลดทดสอบแนวรับบริเวณ 24.30 บาท แล้วตั้งกลับ มองมีโอกาสรีบาวด์ต่อเนื่อง มองแนวต้านสำคัญแรกที่ 25 บาท



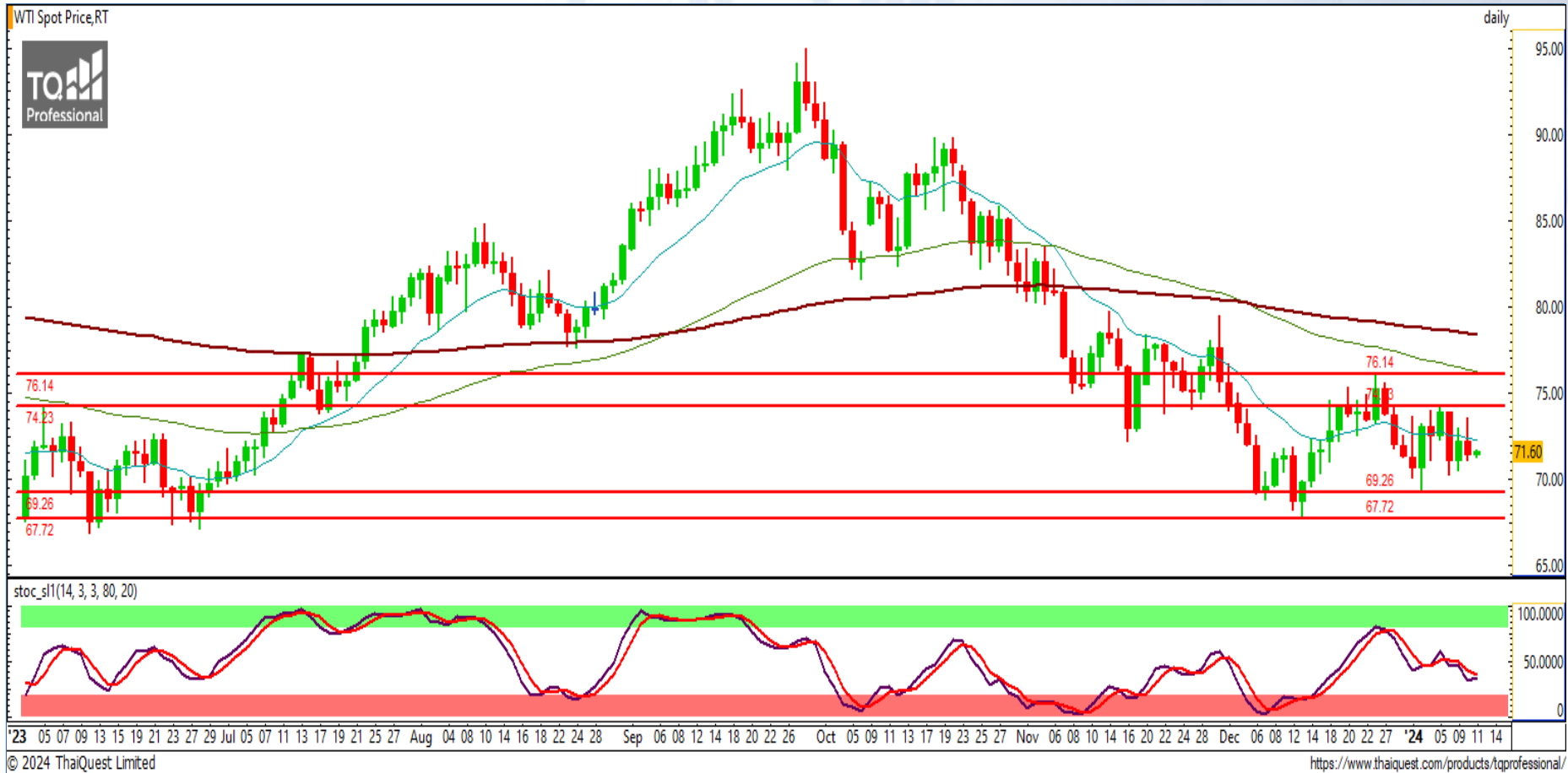
## TRP

Support	16.60
Resistance	17.30 / 18.10
Stop loss	16.30

### คำแนะนำระยะสั้น (BUY)

กราฟติดตัวขึ้นทำรูปแบบ Hammer มองมีโอกาสตั้งขึ้นต่อเนื่องไปทดสอบแนวต้านสำคัญบริเวณ 17.30 และ 18.10 บาท

# CHART INSIGHT Commodity Market



**Support**

70 / 67

**Resistance**

74 / 76

ราคาน้ำมันดิบ WTI ยังแกว่งตัวออกข้างในกรอบ 69-74 ดอลลาร์ โดยภาพรวมแนวโน้มยังโมเมนตัมทางลบมากกว่าบวก ยกเว้นจะเบรกเหนือระดับ 76 ดอลลาร์ ขึ้นไป

# CHART INSIGHT | Gold Futures



## ปรับตัวลงต่อเนื่องหลังขึ้นแรง

ภาพทางเทคนิคราคาทองคำราย 60 นาที ปรับตัวลงลึกถึงระดับ 200 ดอลลาร์ ตามที่เราได้คาดการณ์เอาไว้ โดยราคาทองคำช่วงนี้ดูจะผันผวนเป็นพิเศษแต่หากพิจารณาให้ชัดจะเห็นว่าเป็นการเพียงการแกว่งตัวในกรอบปกติบริเวณ 2020-2040 ดอลลาร์ อย่างไรก็ตาม คาดว่าราคาทองคำจะเลือกทิศทางที่ชัดเจนในคืนนี้จากตัวเลขเศรษฐกิจสำคัญที่มีประกาศในช่วงค่ำ

## กลยุทธ์ Gold Futures

พอร์ต Short ต้นทุน 2040 ดอลลาร์ ปิดหากำไรที่ 2024 ดอลลาร์ แล้ว พอร์ตวางแนะนำ Wait and See

วันที่ 10 ม.ค. 2024  
กองทุน SPDR ขายทองคำ 4.61 ตัน  
ถือครองทองคำล่าสุดที่ 864.99 ตัน

Support	Resistance				
2020 / 2015	2030 / 2040				
Contracts	Long	Short	Net	YTD	
Institution	1,331	1,840	-509	-1,483	
Foreign	23,174	22,080	+1,094	-10,629	
Local	13,895	14,480	-585	+12,112	

DISCLAIMER: รายงานฉบับนี้จัดทำโดยบริษัทหลักทรัพย์ ที่ปรึกษาการลงทุน เอฟ เอส เอส อินเตอร์เนชั่นแนล จำกัด "บริษัท" ข้อมูลที่ปรากฏในรายงานฉบับนี้ถูกจัดทำขึ้นบนพื้นฐานของแหล่งข้อมูลที่เชื่อหรือควรเชื่อว่ามีที่น่าเชื่อถือ และ/หรือมีความถูกต้อง อย่างไรก็ตามบริษัทไม่รับรองความถูกต้องครบถ้วนของข้อมูลดังกล่าว ข้อมูลและความเห็นที่ปรากฏอยู่ในรายงานฉบับนี้อาจมีการเปลี่ยนแปลง แก้ไข หรือเพิ่มเติมได้ตลอดเวลาโดยไม่ต้องแจ้งให้ทราบล่วงหน้า บริษัทไม่มีความประสงค์ที่จะชักจูงหรือชี้ชวนให้ผู้ลงทุน ลงทุนซื้อหรือขายหลักทรัพย์ตามที่ปรากฏในรายงานฉบับนี้ รวมทั้งบริษัทไม่รับประกันผลตอบแทนหรือราคาของหลักทรัพย์ตามข้อมูลที่ปรากฏแต่อย่างใด บริษัทจึงไม่รับผิดชอบต่อความเสียหายใดๆ ที่เกิดขึ้นจากการนำข้อมูลหรือความเห็นในรายงานฉบับนี้ไปใช้ไม่ว่ากรณีใดก็ตาม ผู้ลงทุนควรศึกษาข้อมูลและใช้ดุลยพินิจอย่างรอบคอบในการตัดสินใจลงทุน

บริษัทของสงวนลิขสิทธิ์ในข้อมูลและความเห็นที่ปรากฏอยู่ในรายงานฉบับนี้ ห้ามมิให้ผู้ใดนำข้อมูลและความเห็นในรายงานฉบับนี้ไปใช้ประโยชน์ คัดลอก ตัดแปลง ทำซ้ำ นำออกแสดงหรือเผยแพร่ต่อสาธารณชนไม่ว่าทั้งหมดหรือบางส่วน โดยไม่ได้รับอนุญาตเป็นลายลักษณ์อักษรจากบริษัทล่วงหน้า การลงทุนในหลักทรัพย์มีความเสี่ยง ผู้ลงทุนควรศึกษาข้อมูลและพิจารณาอย่างรอบคอบก่อนการตัดสินใจลงทุน

บริษัทหลักทรัพย์ ฟินันเซีย ไซริส จำกัด (มหาชน) อาจเป็นผู้ดูแลสภาพคล่อง (Market Maker) และผู้ออกใบสำคัญแสดงสิทธิอนุพันธ์ (Derivative Warrants) บนหลักทรัพย์ AAV, ADVANC, AEONTS, AMATA, ANAN, AOT, AP, BANPU, BBL, BCH, BCP, BCPG, BDMS, BEAUTY, BEC, BEM, BGRIM, BH, BJC, BLAND, BPP, BTS, CBG, CENTEL, CHG, CK, CKP, COM7, CPALL, CPF, CPN, DELTA, DTAC, EA, EGCO, EPG, ERW, ESSO, GFPT, GLOBAL, GPSC, GULF, GUNKUL, HANA, HMPRO, INTUCH, IRPC, IVL, JAS, JMT, KBANK, KCE, KKP, KTB, KTC, LH, MAJOR, MBK, MEGA, MINT, MTC, ORI, OSP, PLANB, PRM, PSH, PSL, PTG, PTT, PTTEP, PTTGC, QH, RATCH, ROBINS, RS, SAWAD, SCB, SCC, SGP, SIRI, SPALI, SPRC, STA, STEC, SUPER, TASCO, TCAP, THAI, THANI, TISCO, TKN, TMB, TOA, TOP, TPIPP, TRUE, TTW, TU, TVO, WHA และ SET50 Future โดยบริษัทฯ อาจจัดทำบทวิเคราะห์ของหลักทรัพย์อ้างอิงดังกล่าว ดังนั้น นักลงทุนควรศึกษารายละเอียดในหนังสือชี้ชวนของใบสำคัญแสดงสิทธิอนุพันธ์ดังกล่าวก่อนตัดสินใจลงทุน