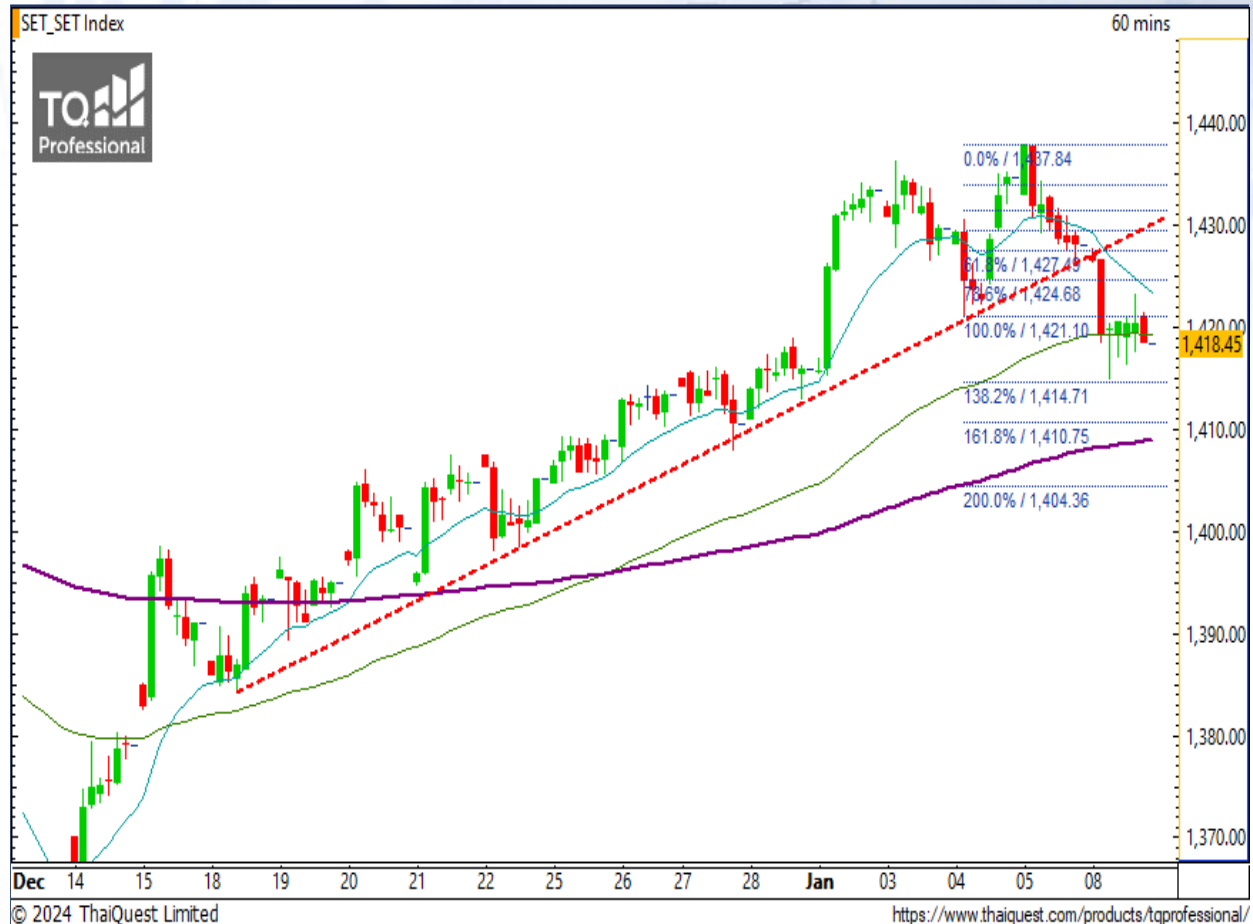


### SET Index

#### กราฟหลุดแนวรับ ยังมีลุ้นรีบาวด์

เมื่อวานนี้ SET ปิดที่ระดับ 1418.45 จุด (-9.51 จุด)

ภาพกราฟราย 60 นาที มีการเบรกแนวโน้มขาขึ้นลงมาเป็นที่เรียบร้อย สะท้อนถึงทิศทางขาขึ้นในรอบก่อนหน้าที่จบลง อีกทั้งกราฟยังเบรกแนวรับ 1421 จุด ลงมา ทำให้ภาพรวมมีโอกาสเป็นขาลงต่อเนื่อง โดยมองเป้าหมายการลงรอบนี้ที่ 1410 และ 1404 จุด อย่างไรก็ตาม กราฟยังแกว่งตัวบริเวณเส้น MA ระยะกลาง มองเป็นจุดแนวรับที่ดี อาจมีโอกาสตั้งรีบาวด์ขึ้นระยะสั้นไปโซนแนวต้านบริเวณ 1425 จุด ก่อนปรับตัวลงอีกครั้ง

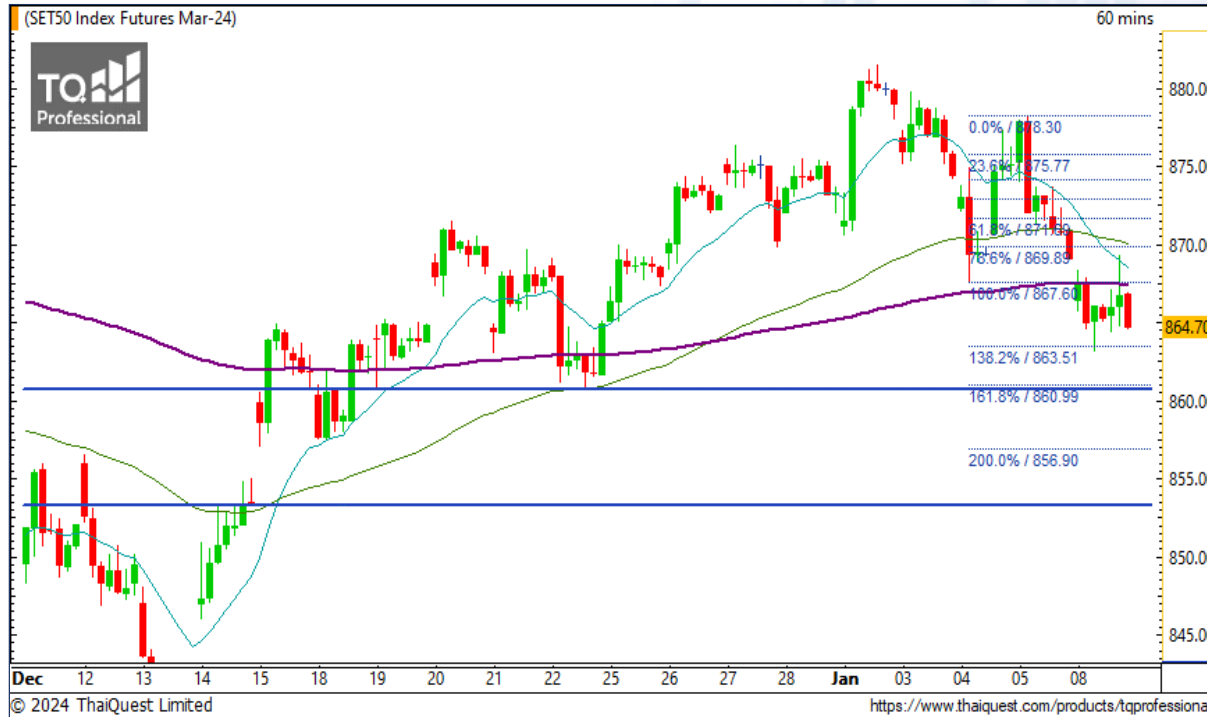


© 2024 ThaiQuest Limited

<https://www.thaiquest.com/products/tqprofessional/>

**Support : 1414 / 1410      Resistance : 1421 / 1425**

# CHART INSIGHT SET50 Index Futures



## มีโอกาสรีบาวด์เพื่อลงต่อ

8 ม.ค. 67 นักลงทุนต่างชาติ Long สุทธิ +2,440 สัญญา  
 ค่า Basis ของ S50H24 อยู่ที่ -4.13 จุด  
 กราฟราย 60 นาที รีบาวด์ขึ้นทดสอบแนวต้าน 867-869 จุด ตามที่เราได้คาดการณ์ไว้ ก่อนปรับตัวลงหลุดแนวรับ 867 จุด อีกครั้ง ระยะสั้น กราฟมีโอกาสตั้งตัวไปบริเวณ 869 จุด อีกรอบจากภาวะตลาดต่างประเทศที่ตึงเครียด อย่างไรก็ตาม เรายังมองว่าการตั้งที่เกิดขึ้นจะเป็นเพียงการตั้งเพื่อลงต่อ โดยมองเป้าหมายการลงไว้ที่ 860 และ 857 จุด แต่หากยังมีแรงขายต่อเนื่อง อาจลงไปปิด Gap ที่ 853 จุด

## กลยุทธ์ SET50 Index Futures

พอร์ต Long ต้นทุน 865 จุด ทำกำไรที่ 869 จุด แล้วพอร์ตวางแนะนำ รอเปิด Short ที่ 869 จุด เพื่อทำกำไรที่ 860, 857, และ 853 จุด ตัดขาดทุนหากขึ้นเกินกว่า 873 จุด

Support	Resistance
863 / 860	867 / 870

Contracts	Long	Short	Net	YTD
Institution	23,578	25,093	-1,515	+11,130
Foreign	63,207	60,767	+2,440	-17,112
Local	84,069	84,994	-925	+5,982

### KTB

Support 18.70  
Resistance 19.10 / 19.40  
Stop loss 18.50

#### คำแนะนำระยะสั้น (BUY)

กราฟเบรก Downtrend Line และแนวต้าน 18.70 บาท  
ขึ้นมาได้ มองมีโอกาสเป็นขาขึ้นรอบใหม่ค่อนข้างสูง โดยมี  
แนวต้านสำคัญระยะสั้นบริเวณ 19.40 บาท

### KEX

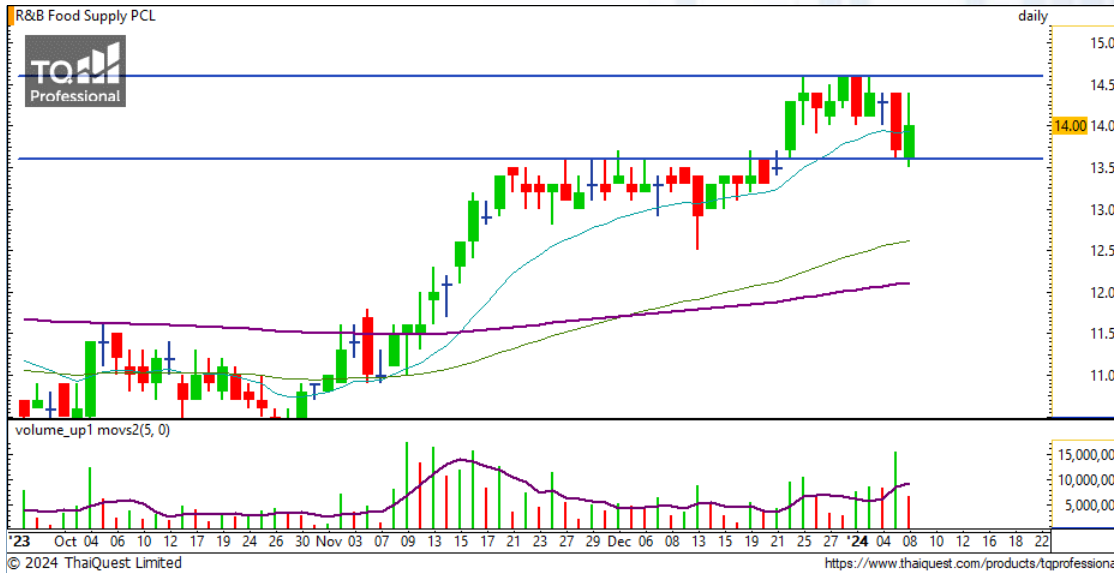
Support 5.90  
Resistance 6.20 / 6.45 / 6.75  
Stop loss 5.75

#### คำแนะนำระยะสั้น (BUY)

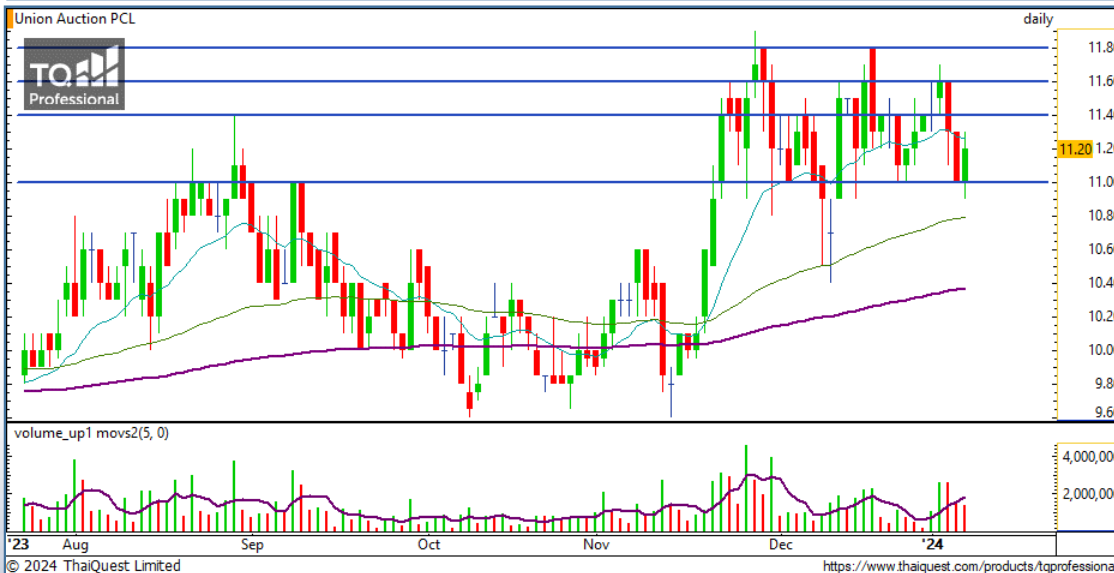
กราฟกลับตัวขึ้นเหนือแนวเบรก 5.75 บาท ทำให้โมเมนตัม  
ทางบวกยังชัดเจน มองมีโอกาสดีดขึ้นแรงไปทดสอบแนว  
ต้านเดิมบริเวณ 6.45-6.75 บาท



# CHART INSIGHT | Swing Trading

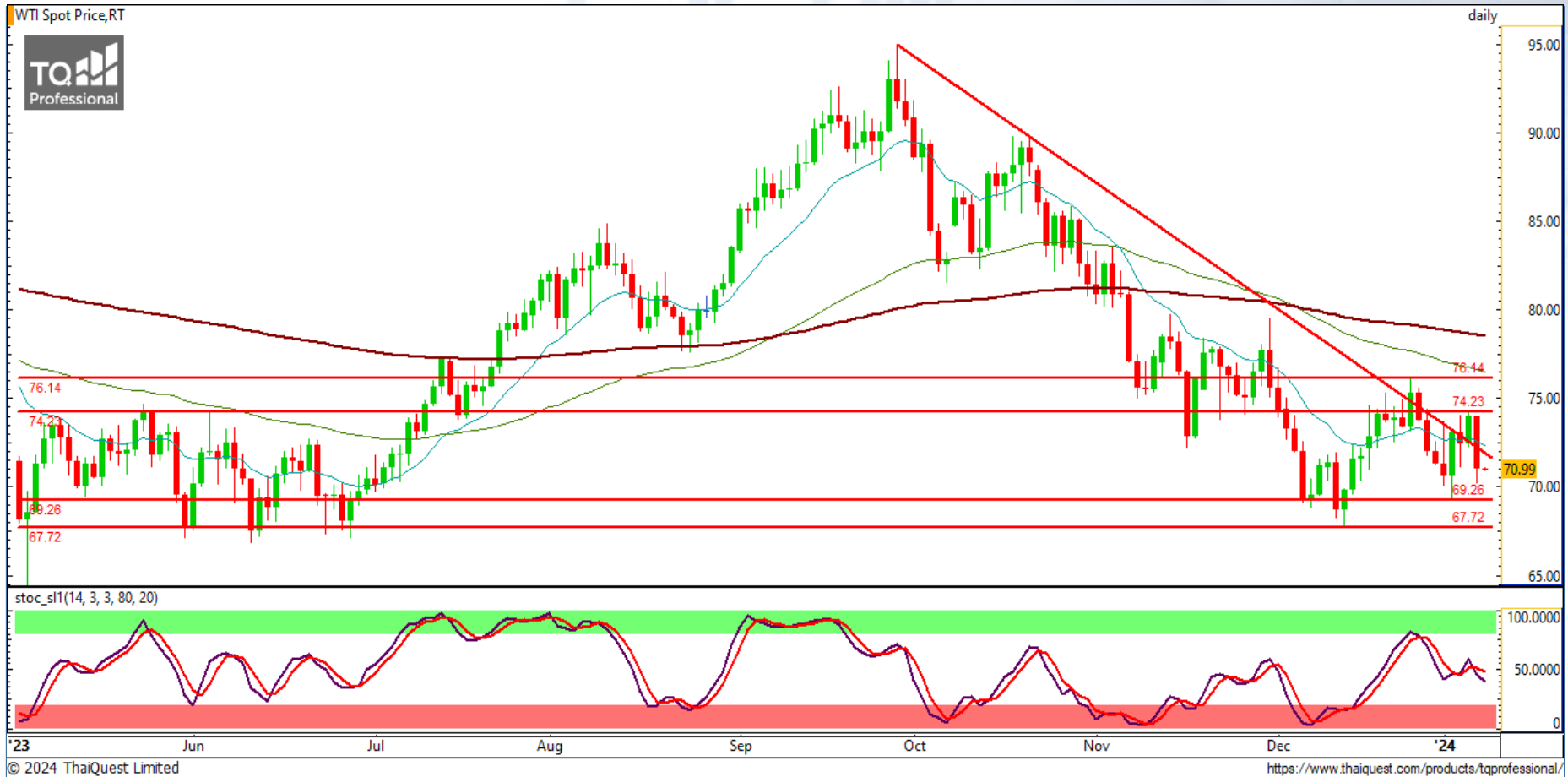


<b>RBF</b>	
Support	13.90
Resistance	14.40 / 14.60
Stop loss	13.60
<b>คำแนะนำระยะสั้น (BUY)</b>	
กราฟย่อลงแนวรับ 13.60 บาท ก่อนเริ่มติดตัวขึ้น มองมีโอกาสตั้งไปทดสอบกรอบบริเวณ 14.60 บาท ก่อนตัดสินใจเลือกทิศทางที่ชัดเจนอีกครั้ง	



<b>AUCT</b>	
Support	11
Resistance	11.40 / 11.60 / 11.80
Stop loss	10.90
<b>คำแนะนำระยะสั้น (BUY)</b>	
กราฟกลับตัวขึ้นจากแนวรับสำคัญ 11 บาท มองมีโอกาสตั้งตัวขึ้นไปทดสอบแนวต้านกรอบบน 11.60-11.80 บาท และหากผ่านขึ้นได้อีกจะเป็นขาขึ้นใหม่	

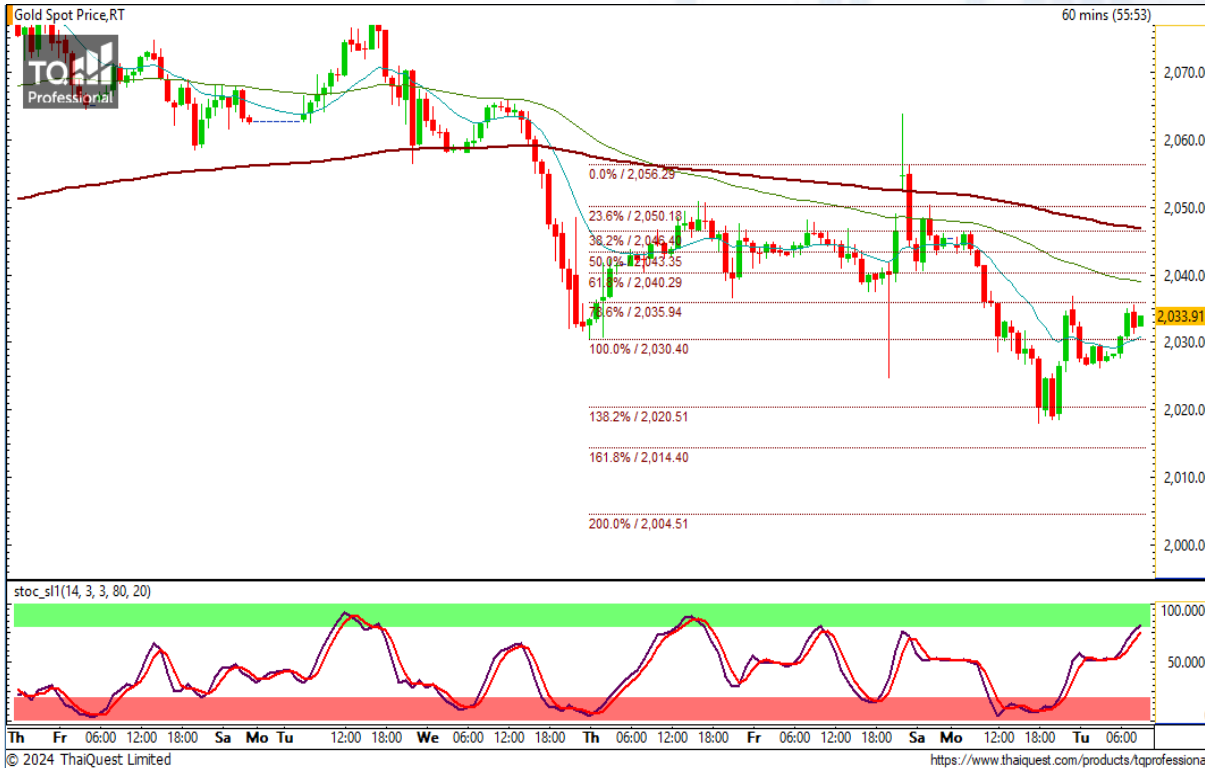
# CHART INSIGHT Commodity Market



Support	Resistance
70 / 67	74 / 76

ราคาน้ำมันดิบ WTI ทำ False Break ร่วงลงสู่แนวรับ 70 ดอลลาร์ อีกครั้ง ทำให้ภาพรวมเป็นไปในลักษณะแกว่งตัวออกข้างดั้งเดิม และหากหลุดจากแนวรับ 67 ดอลลาร์ จะมีโอกาสเป็นขาลงที่ชัดเจนขึ้น

# CHART INSIGHT | Gold Futures



## รีบาวด์เพื่อลงต่อ

ภาพทางเทคนิคราคาทองคำราย 60 นาที รีบาวด์ขึ้นสู่บริเวณ 2033-2035 ดอลลาร์ ตามที่คาดการณ์ไว้ โดยมองว่าเป็นการรีบาวด์เพื่อลงต่อซึ่งจะมีเป้าหมายในการลงที่บริเวณ 2020 และ 2014 ดอลลาร์ ทั้งนี้ หากกราฟสามารถเบรกแนวต้าน 2037 ดอลลาร์ ขึ้นไปได้ อาจทำให้ทิศทางมีการเปลี่ยนแปลง

## กลยุทธ์ Gold Futures

พอร์ต Short ต้นทุน 2035 ดอลลาร์ รอทำกำไรที่ 2026, 2020, และ 2014 ดอลลาร์ ตัดขาดทุนหากขึ้นเกิน 2038 ดอลลาร์

### Support

2030 / 2026

### Resistance

2036 / 2040

Contracts	Long	Short	Net	YTD
Institution	4,096	3,973	+123	-557
Foreign	53,579	52,944	+635	-12,856
Local	30,182	30,940	-758	+13,413

วันที่ 8 ม.ค. 2024

กองทุน SPDR ไม่เปลี่ยนแปลง

ถือครองทองคำเท่าเดิมที่ 869.60 ตัน

DISCLAIMER: รายงานฉบับนี้จัดทำโดยบริษัทหลักทรัพย์ ที่ปรึกษาการลงทุน เอฟ เอช เอส อินเตอร์เนชั่นแนล จำกัด "บริษัท" ข้อมูลที่ปรากฏในรายงานฉบับนี้ถูกจัดทำขึ้นบนพื้นฐานของแหล่งข้อมูลที่เชื่อหรือควรเชื่อว่ามีที่น่าเชื่อถือ และ/หรือมีความถูกต้อง อย่างไรก็ตามบริษัทไม่รับรองความถูกต้องครบถ้วนของข้อมูลดังกล่าว ข้อมูลและความเห็นที่ปรากฏอยู่ในรายงานฉบับนี้อาจมีการเปลี่ยนแปลง แก้ไข หรือเพิ่มเติมได้ตลอดเวลาโดยไม่ต้องแจ้งให้ทราบล่วงหน้า บริษัทไม่มีความประสงค์ที่จะชักจูงหรือชี้ชวนให้ผู้ลงทุน ลงทุนซื้อหรือขายหลักทรัพย์ตามที่ปรากฏในรายงานฉบับนี้ รวมทั้งบริษัทไม่รับประกันผลตอบแทนหรือราคาของหลักทรัพย์ตามข้อมูลที่ปรากฏแต่อย่างใด บริษัทจึงไม่รับผิดชอบต่อความเสียหายใดๆ ที่เกิดขึ้นจากการนำข้อมูลหรือความเห็นในรายงานฉบับนี้ไปใช้ไม่ว่ากรณีใดก็ตาม ผู้ลงทุนควรศึกษาข้อมูลและใช้ดุลยพินิจอย่างรอบคอบในการตัดสินใจลงทุน

บริษัทของสงวนลิขสิทธิ์ในข้อมูลและความเห็นที่ปรากฏอยู่ในรายงานฉบับนี้ ห้ามมิให้ผู้ใดนำข้อมูลและความเห็นในรายงานฉบับนี้ไปใช้ประโยชน์ คัดลอก ตัดแปลง ทำซ้ำ นำออกแสดงหรือเผยแพร่ต่อสาธารณชนไม่ว่าทั้งหมดหรือบางส่วน โดยไม่ได้รับอนุญาตเป็นลายลักษณ์อักษรจากบริษัทล่วงหน้า การลงทุนในหลักทรัพย์มีความเสี่ยง ผู้ลงทุนควรศึกษาข้อมูลและพิจารณาอย่างรอบคอบก่อนการตัดสินใจลงทุน

บริษัทหลักทรัพย์ ฟินันเซีย ไซรัส จำกัด (มหาชน) อาจเป็นผู้ดูแลสภาพคล่อง (Market Maker) และผู้ออกใบสำคัญแสดงสิทธิอนุพันธ์ (Derivative Warrants) บนหลักทรัพย์ AAV, ADVANC, AEONTS, AMATA, ANAN, AOT, AP, BANPU, BBL, BCH, BCP, BCPG, BDMS, BEAUTY, BEC, BEM, BGRIM, BH, BJC, BLAND, BPP, BTS, CBG, CENTEL, CHG, CK, CKP, COM7, CPALL, CPF, CPN, DELTA, DTAC, EA, EGCO, EPG, ERW, ESSO, GFPT, GLOBAL, GPSC, GULF, GUNKUL, HANA, HMPRO, INTUCH, IRPC, IVL, JAS, JMT, KBANK, KCE, KKP, KTB, KTC, LH, MAJOR, MBK, MEGA, MINT, MTC, ORI, OSP, PLANB, PRM, PSH, PSL, PTG, PTT, PTTEP, PTTGC, QH, RATCH, ROBINS, RS, SAWAD, SCB, SCC, SGP, SIRI, SPALI, SPRC, STA, STEC, SUPER, TASCO, TCAP, THAI, THANI, TISCO, TKN, TMB, TOA, TOP, TPIPP, TRUE, TTW, TU, TVO, WHA และ SET50 Future โดยบริษัทฯ อาจจัดทำบทวิเคราะห์ของหลักทรัพย์อ้างอิงดังกล่าว ดังนั้น นักลงทุนควรศึกษารายละเอียดในหนังสือชี้ชวนของใบสำคัญแสดงสิทธิอนุพันธ์ดังกล่าวก่อนตัดสินใจลงทุน