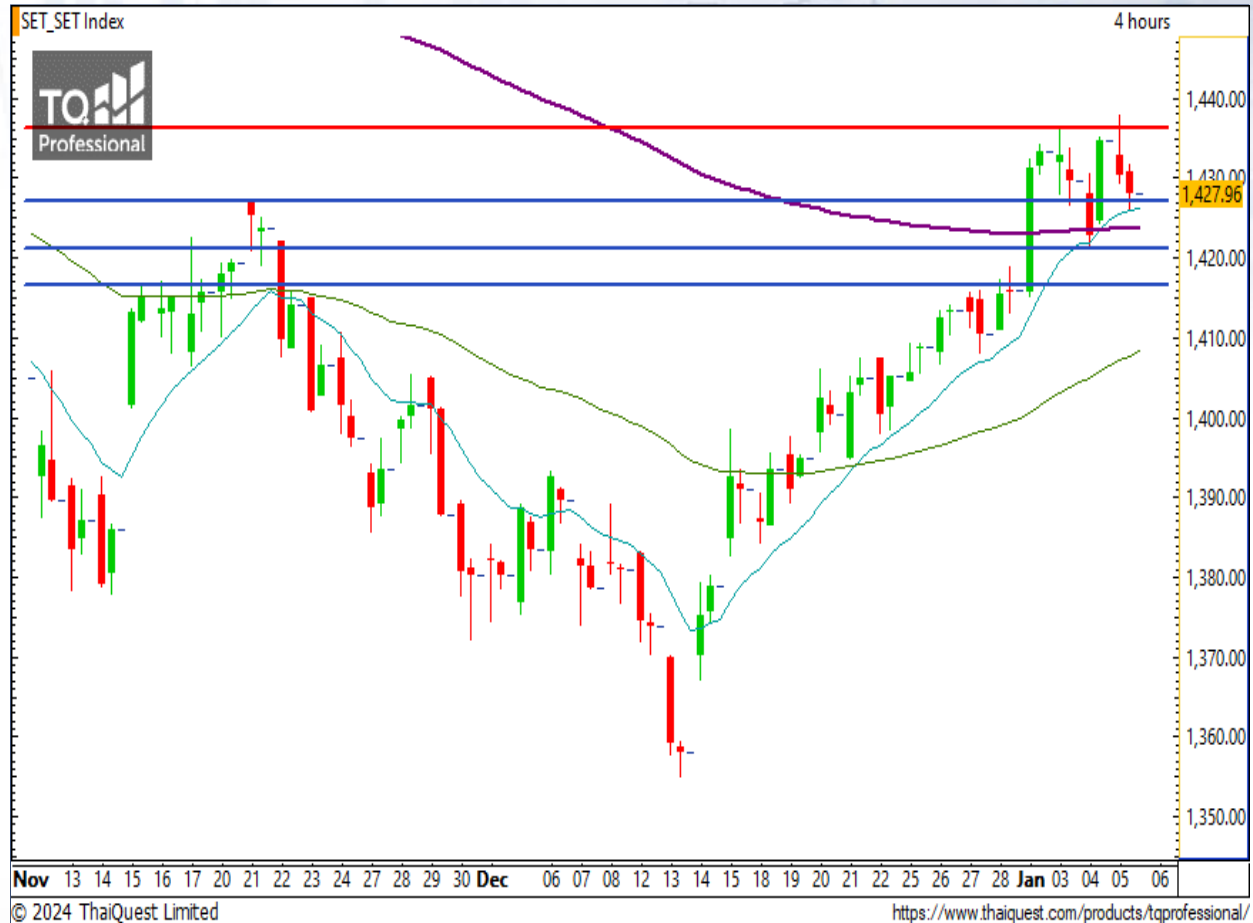


### SET Index

#### ปิดที่ระดับแนวรับสำคัญ

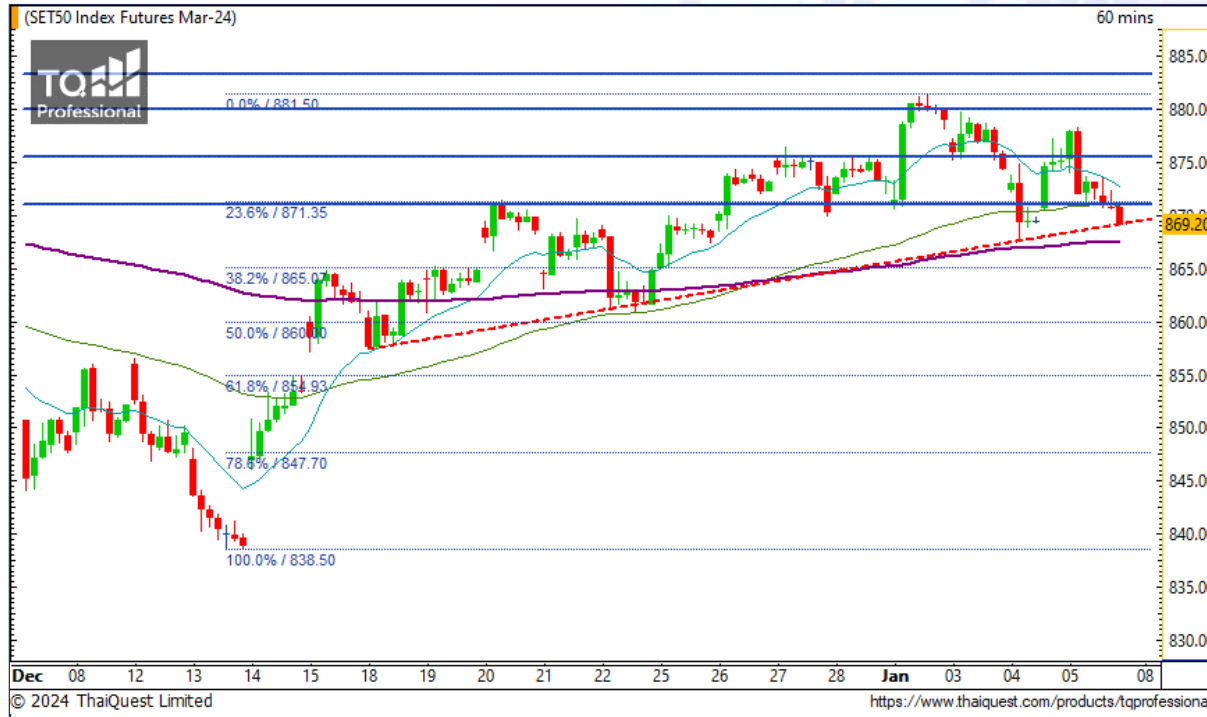
เมื่อวานนี้ SET ปิดที่ระดับ 1427.96 จุด (-6.63 จุด)

ภาพกราฟราย 240 นาที มีการพักฐานลงมาปิดที่บริเวณแนวรับสำคัญ 1427 จุด หลังจากที่ก่อนหน้านี้รับवादขึ้นทดสอบแนวต้าน 1436 จุด เป็นครั้งที่ 2 แต่ไม่สามารถผ่านไปได้ ในระยะสั้น เราคาดว่า SET ยังจะมีการปรับตัวขึ้นต่อโดยไม่หลุดแนวรับ 1427 จุด ซึ่งจะทำให้กราฟยังเป็นทิศทางบวกต่อเนื่อง แต่หากไม่เป็นตามคาด มีการปรับตัวหลุดแนวรับสำคัญ 1427 จุด ลงมา จะมีแนวรับสำคัญถัดไปบริเวณ 1420 จุด



**Support : 1427 / 1420      Resistance : 1430 / 1436**

# CHART INSIGHT SET50 Index Futures



## ลงทดสอบแนวรับ Uptrend Line

5 ม.ค. 67 นักลงทุนต่างชาติ Short สสุทธิ -10,382 สัญญา  
 ค่า Basis ของ S50H24 อยู่ที่ -5.61 จุด  
 กราฟราย 60 นาที ปิดลงทดสอบแนวรับจาก Uptrend Line บริเวณ 869 จุด ซึ่งหากยืนได้ จะเป็นจุดกลับตัวที่ดี และมีโอกาสตั้งกลับได้แรง  
 อย่างไรก็ตาม กราฟมีโอกาสทำ Overlap ได้เช่นกัน แต่มองว่าไม่ควรลงไปต่ำกว่าแนวรับ 38.2% ของ Fibonacci ที่บริเวณ 865 จุด แล้วค่อยกลับขึ้นไปอีกครั้ง

## กลยุทธ์ SET50 Index Futures

พอร์ต Long ต้นทุน 873 จุด ตัดขาดทุนที่ 870 จุด แล้ว พอร์ตวางแนะนำ Long บริเวณ 865-867 จุด เพื่อทำกำไรที่ 875 และ 880 จุด ตัดขาดทุนหากลงต่ำกว่า 863 จุด

Support	Resistance				
869 / 865	871 / 875				
Contracts	Long	Short	Net	YTD	
Institution	23,381	18,567	+4,814	+12,645	
Foreign	60,085	70,467	-10,382	-19,552	
Local	92,698	87,130	+5,568	+6,907	

### BH

Support 225  
Resistance 230 / 235  
Stop loss 223

#### คำแนะนำระยะสั้น (BUY)

กราฟเบรกแนวต้านสำคัญ 225 บาท ขึ้นมาพร้อมระดับ Volume เพิ่มขึ้นต่อเนื่อง มองมีโอกาสขึ้นต่อเนื่อง โดยมองเป้าระยะกลางคือการขึ้นไปปิด Gap ที่ 249 บาท

### PR9

Support 16.10  
Resistance 16.50 / 16.80 / 17.10  
Stop loss 15.80

#### คำแนะนำระยะสั้น (BUY)

กราฟเบรก Downtrend Line ขึ้นมาพร้อม Volume พุ่งเหนือค่าเฉลี่ยชัดเจน และหากเบรก 16.80 บาท ขึ้นไปได้ จะกลายเป็นขาขึ้นต่อเนื่อง



# CHART INSIGHT | Swing Trading



## AMATA

Support	25
Resistance	25.75 / 26.75
Stop loss	24.60

### คำแนะนำระยะสั้น (BUY)

กราฟกลับตัวขึ้นเหนือแนวรับ 25 บาท ขึ้นมาได้อีกครั้ง มองมีโอกาสตั้งตัวต่อเนื่องขึ้นไปทดสอบแนวต้านสำคัญ บริเวณ 26.75 บาท ที่หากผ่านได้จะลู่เป็นขาขึ้นต่อ



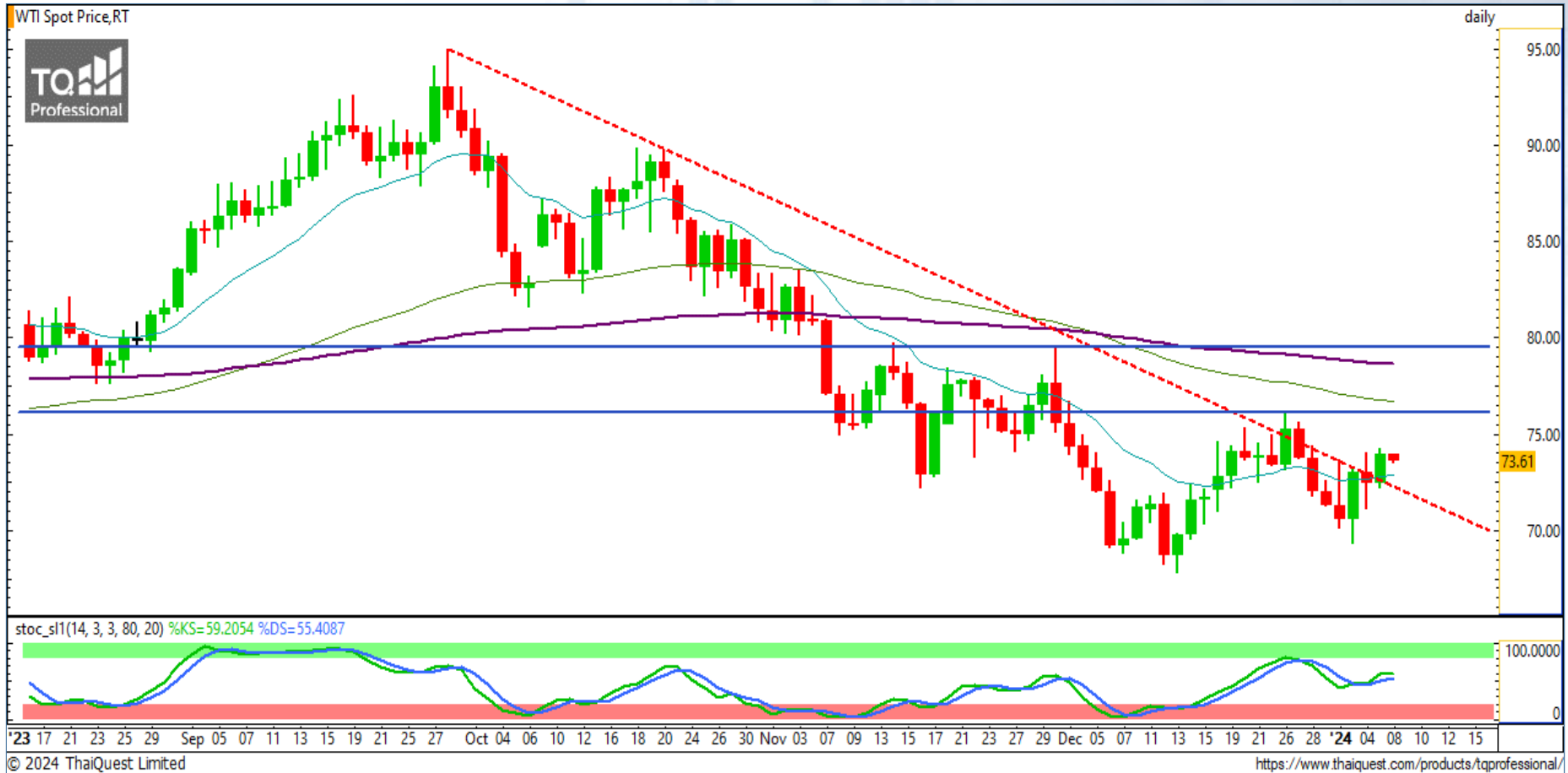
## TU

Support	14.60
Resistance	15.10 / 15.30
Stop loss	14.30

### คำแนะนำระยะสั้น (BUY)

กราฟกลับตัวขึ้นจากแนวรับสำคัญ 14.60 บาท มองมีโอกาสตั้งตัวขึ้นไปทดสอบแนวต้านบริเวณ 15.10-15.30 บาท อีกครั้ง และหากผ่านได้จะเป็นขาขึ้นต่อเนื่อง

# CHART INSIGHT Commodity Market



**Support**

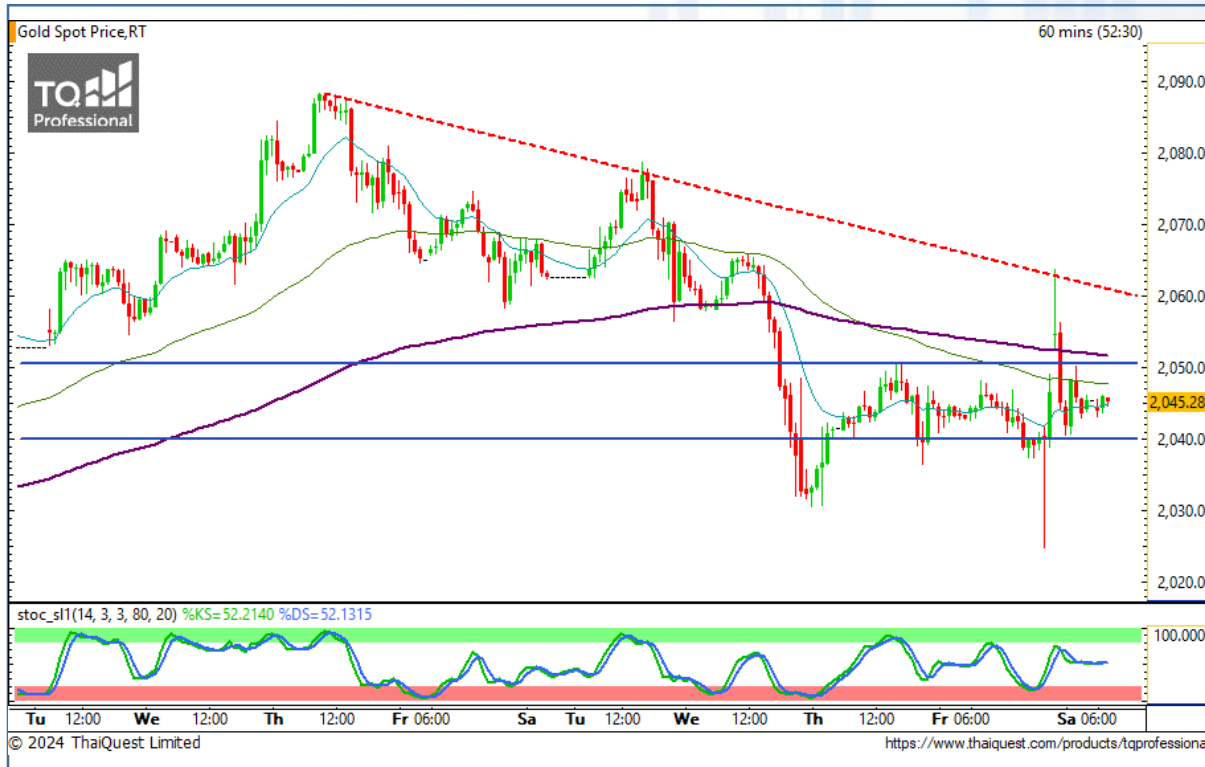
72 / 70

**Resistance**

76 / 79

ราคาน้ำมันดิบ WTI เปรกแนวต้าน Downtrend Line แสดงถึงโอกาสในการจับแนวโน้มขาลง และหากขึ้นเกินกว่าแนวต้าน 76 และ 79 ดอลลาร์ได้ กราฟจะพลิกเป็นขาขึ้นระยะสั้นอีกด้วย

# CHART INSIGHT | Gold Futures



## ผันผวนสูงแล้วเข้ากรอบเดิม

ภาพทางเทคนิคราคาทองคำราย 60 นาที เปรกกรอบสะสมช่วง 2040-2048 ดอลลาร์ ทั้งทางขึ้นและลงอย่างรุนแรง โดยลงก็ทำ New Low และขึ้นก็พุ่งจนชนแนวต้านหลักจาก Downtrend Line ก่อนปรับตัวเข้าสู่กรอบสะสม 2040-2048 ดอลลาร์อีกครั้ง อย่างไรก็ตาม ในภาพใหญ่ กราฟมีโมเมนตัมทางบวกมากกว่า จึงมองว่าน่าจะมีโอกาสขึ้นเบรกแนวต้าน 2048 ดอลลาร์ได้อีกครั้ง

## กลยุทธ์ Gold Futures

พอร์ตวางแนะนำ Long หากราคาขึ้นเกินกว่า 2048 ดอลลาร์ เพื่อทำกำไรที่ 2058 และ 2062 ดอลลาร์ ตัดขาดทุนหากลงต่ำกว่า 2045 ดอลลาร์

วันที่ 5 ม.ค. 2024

กองทุน SPDR ขายทองคำ 4.61 ตัน

ถือครองทองคำล่าสุดที่ 869.60 ตัน

### Support

2040 / 2037

### Resistance

2048 / 2062

Contracts	Long	Short	Net	YTD
Institution	1,049	865	+184	-680
Foreign	15,105	14,803	+302	-13,491
Local	11,388	11,874	-486	+14,171

DISCLAIMER: รายงานฉบับนี้จัดทำโดยบริษัทหลักทรัพย์ ที่ปรึกษาการลงทุน เอฟ เอส เอส อินเตอร์เนชั่นแนล จำกัด "บริษัท" ข้อมูลที่ปรากฏในรายงานฉบับนี้ถูกจัดทำขึ้นบนพื้นฐานของแหล่งข้อมูลที่เชื่อหรือควรเชื่อว่ามีที่น่าเชื่อถือ และ/หรือมีความถูกต้อง อย่างไรก็ตามบริษัทไม่รับรองความถูกต้องครบถ้วนของข้อมูลดังกล่าว ข้อมูลและความเห็นที่ปรากฏอยู่ในรายงานฉบับนี้อาจมีการเปลี่ยนแปลง แก้ไข หรือเพิ่มเติมได้ตลอดเวลาโดยไม่ต้องแจ้งให้ทราบล่วงหน้า บริษัทไม่มีความประสงค์ที่จะชักจูงหรือชี้ชวนให้ผู้ลงทุน ลงทุนซื้อหรือขายหลักทรัพย์ตามที่ปรากฏในรายงานฉบับนี้ รวมทั้งบริษัทไม่รับประกันผลตอบแทนหรือราคาของหลักทรัพย์ตามข้อมูลที่ปรากฏแต่อย่างใด บริษัทจึงไม่รับผิดชอบต่อความเสียหายใดๆ ที่เกิดขึ้นจากการนำข้อมูลหรือความเห็นในรายงานฉบับนี้ไปใช้ไม่ว่ากรณีใดก็ตาม ผู้ลงทุนควรศึกษาข้อมูลและใช้ดุลยพินิจอย่างรอบคอบในการตัดสินใจลงทุน

บริษัทของสงวนลิขสิทธิ์ในข้อมูลและความเห็นที่ปรากฏอยู่ในรายงานฉบับนี้ ห้ามมิให้ผู้ใดนำข้อมูลและความเห็นในรายงานฉบับนี้ไปใช้ประโยชน์ คัดลอก ตัดแปลง ทำซ้ำ นำออกแสดงหรือเผยแพร่ต่อสาธารณชนไม่ว่าทั้งหมดหรือบางส่วน โดยไม่ได้รับอนุญาตเป็นลายลักษณ์อักษรจากบริษัทล่วงหน้า การลงทุนในหลักทรัพย์มีความเสี่ยง ผู้ลงทุนควรศึกษาข้อมูลและพิจารณาอย่างรอบคอบก่อนการตัดสินใจลงทุน

บริษัทหลักทรัพย์ ฟินันเซีย ไซรัส จำกัด (มหาชน) อาจเป็นผู้ดูแลสภาพคล่อง (Market Maker) และผู้ออกใบสำคัญแสดงสิทธิอนุพันธ์ (Derivative Warrants) บนหลักทรัพย์ AAV, ADVANC, AEONTS, AMATA, ANAN, AOT, AP, BANPU, BBL, BCH, BCP, BCPG, BDMS, BEAUTY, BEC, BEM, BGRIM, BH, BJC, BLAND, BPP, BTS, CBG, CENTEL, CHG, CK, CKP, COM7, CPALL, CPF, CPN, DELTA, DTAC, EA, EGCO, EPG, ERW, ESSO, GFPT, GLOBAL, GPSC, GULF, GUNKUL, HANA, HMPRO, INTUCH, IRPC, IVL, JAS, JMT, KBANK, KCE, KKP, KTB, KTC, LH, MAJOR, MBK, MEGA, MINT, MTC, ORI, OSP, PLANB, PRM, PSH, PSL, PTG, PTT, PTTEP, PTTGC, QH, RATCH, ROBINS, RS, SAWAD, SCB, SCC, SGP, SIRI, SPALI, SPRC, STA, STEC, SUPER, TASCO, TCAP, THAI, THANI, TISCO, TKN, TMB, TOA, TOP, TPIPP, TRUE, TTW, TU, TVO, WHA และ SET50 Future โดยบริษัทฯ อาจจัดทำบทวิเคราะห์ของหลักทรัพย์อ้างอิงดังกล่าว ดังนั้น นักลงทุนควรศึกษารายละเอียดในหนังสือชี้ชวนของใบสำคัญแสดงสิทธิอนุพันธ์ดังกล่าวก่อนตัดสินใจลงทุน