

SET INDEX : มุมมองสัปดาห์หน้า



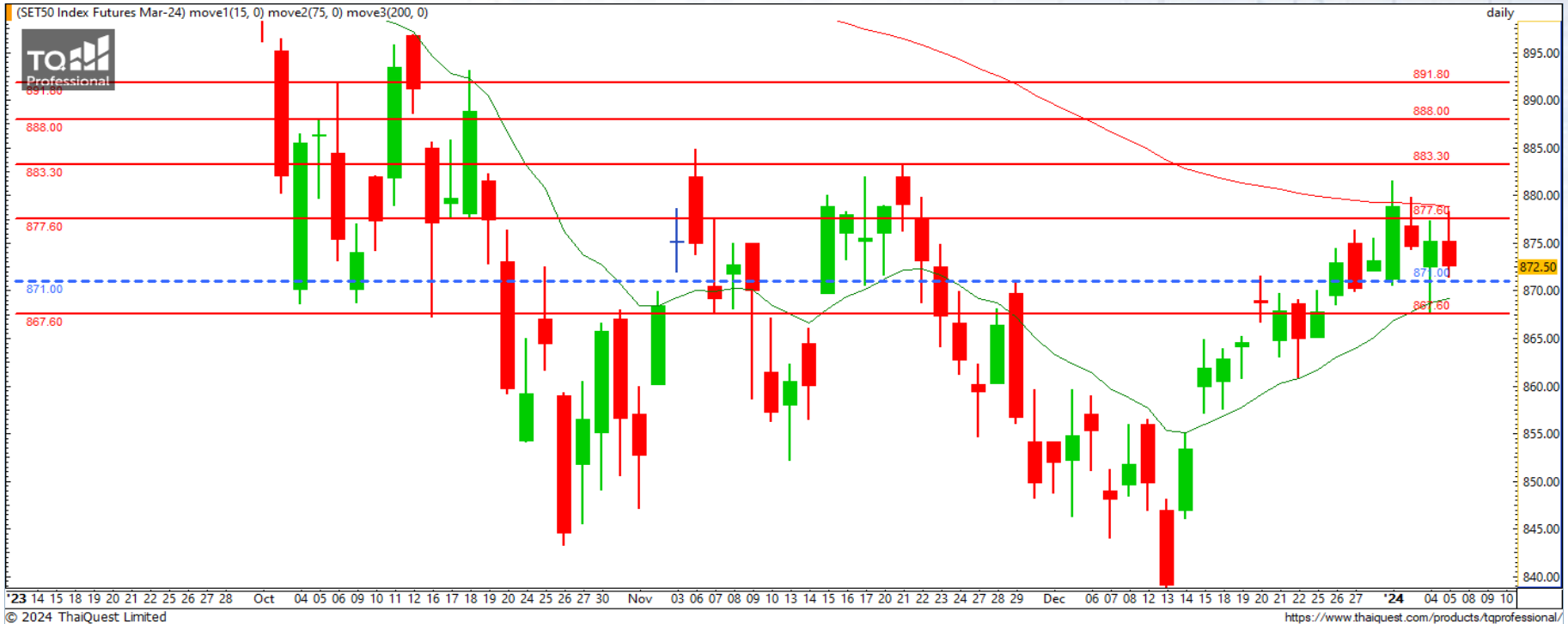
Support : 1427 / 1420

Resistance : 1445 / 1450

ยืน 1427 จุด ให้ได้ เพื่อไปต่อลุ้นปิด Gap บน

สัปดาห์นี้ SET เทรคแนวต้าน 1427-1430 จุด ขึ้นมาได้ สะท้อนถึงทิศทางบวกที่แข็งแกร่ง และหากยืนแนวรับ 1427 จุด ได้อย่างมั่นคง จะมีลุ้นในการขึ้นต่อเนื่องไปปิด Gap ด้านบนบริเวณ 1450 และ 1469 จุด อย่างไรก็ตาม หากไม่สามารถยืน 1427 จุด ได้ ต้องระวังการปรับตัวลงแรงโดยมีแนวรับแรกที่ 1420 จุด

S50H24



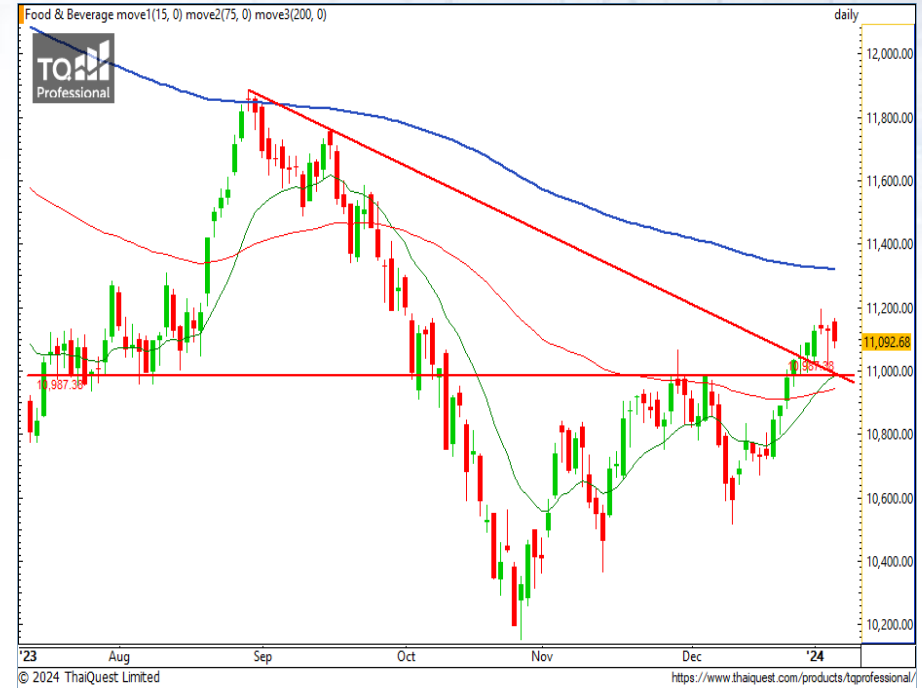
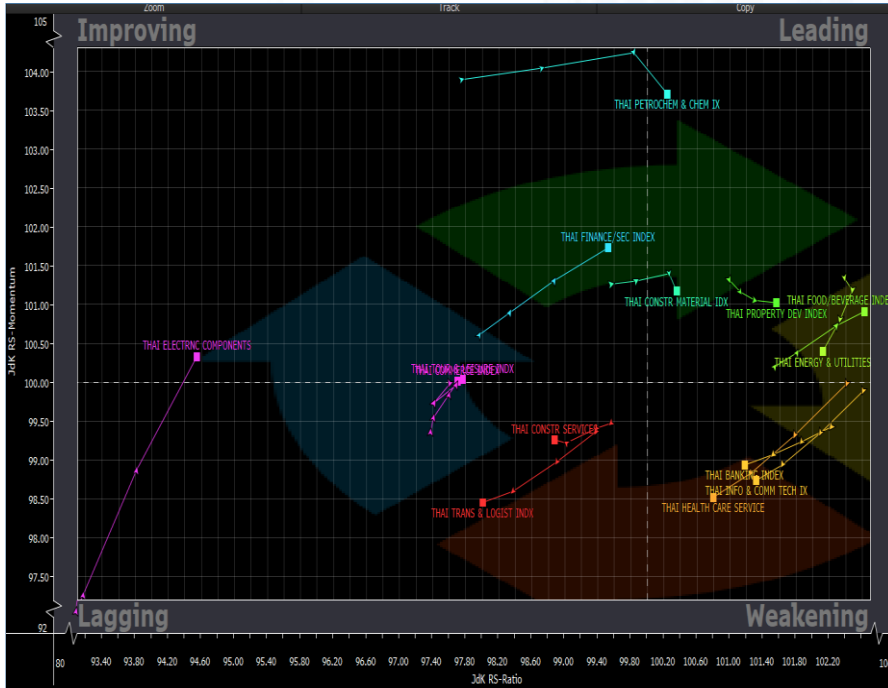
Support : 871 / 867

Resistance : 877 / 883

S50H24 : ภาพทางเทคนิคสัปดาห์นี้มีความผันผวนหนักบริเวณแนวรับสำคัญ 871 จุด โดยหากยืนแนวรับดังกล่าวได้อย่างแข็งแกร่ง เรามองว่ากราฟจะมีโอกาสปรับตัวขึ้นทดสอบแนวต้าน 883 และ 888 จุด ได้ แต่หากยืนไม่ได้ จะมีแนวรับสำคัญคือ 867 จุด ซึ่งหากยืนไม่อยู่ อาจมีโอกาสดัดตัวลงไปปิด Gap ที่ 853 จุด

พอร์ต Long ต้นทุน 873 จุด รอทำกำไรที่ 880, 883, และ 888 จุด ตัดขาดทุนหากลงต่ำกว่า 870 จุด

Sector Analysis



- กลุ่มที่น่าตลาดต่อเนื่อง ได้แก่ FOOD, PROP, และ PETRO
- กลุ่มที่กำลังพักตัวที่โซน Weakening ได้แก่ BANK, ICT, และ HELTH
- กลุ่มที่ฟื้นตัวต่อเนื่องโซน Improving ได้แก่ FIN และ ETRON
- กลุ่มที่อ่อนแอกว่าตลาดแต่เริ่มดีขึ้นเรื่อย ๆ ได้แก่ COMM, TOURISM, และ CONS

กลุ่ม Food กราฟพุ่งขึ้นแรงเบรกแนวต้านบริเวณ 11000 จุด รวมถึงเบรก Downtrend Line ขึ้นมาด้วย มองมีโอกาสเป็นขาขึ้นต่อเนื่องค่อนข้างมาก

Trading

SNNP

Support 17.90 / 17.60

Resistance 18.30 / 18.70

กราฟเป็นขาขึ้นหลังเบรกแนวต้าน 17.60 บาท ขึ้นมาได้ หาก
ยังยืนได้อย่างมั่นคง มองมีโอกาสขึ้นต่อไปปิด Gap บริเวณ
18.70 บาท



COCOCO

Support 8.55 / 8.35

Resistance 8.85 / 9.15

กราฟพักตัวระยะสั้นหลังเบรกแนวต้าน 8.35 บาท ขึ้นมา มองมี
โอกาสขึ้นต่อเนื่องเบรกแนวต้านสำคัญ 8.85-9.15 บาท เพื่อ
กลายเป็นขาขึ้นในรอบใหม่ได้

DISCLAIMER: รายงานฉบับนี้จัดทำโดยบริษัทหลักทรัพย์ ที่ปรึกษาการลงทุน เอฟ เอส เอส อินเตอร์เนชั่นแนล จำกัด "บริษัท" ข้อมูลที่ปรากฏในรายงานฉบับนี้ถูกจัดทำขึ้นบนพื้นฐานของแหล่งข้อมูลที่เชื่อหรือควรเชื่อว่ามีที่น่าเชื่อถือ และ/หรือมีความถูกต้อง อย่างไรก็ตามบริษัทไม่รับรองความถูกต้องครบถ้วนของข้อมูลดังกล่าว ข้อมูลและความเห็นที่ปรากฏอยู่ในรายงานฉบับนี้อาจมีการเปลี่ยนแปลง แก้ไข หรือเพิ่มเติมได้ตลอดเวลาโดยไม่ต้องแจ้งให้ทราบล่วงหน้า บริษัทไม่มีความประสงค์ที่จะชักจูงหรือชี้ชวนให้ผู้ลงทุน ลงทุนซื้อหรือขายหลักทรัพย์ตามที่ปรากฏในรายงานฉบับนี้ รวมทั้งบริษัทไม่รับประกันผลตอบแทนหรือราคาของหลักทรัพย์ตามข้อมูลที่ปรากฏแต่อย่างใด บริษัทจึงไม่รับผิดชอบต่อความเสียหายใดๆ ที่เกิดขึ้นจากการนำข้อมูลหรือความเห็นในรายงานฉบับนี้ไปใช้ไม่ว่ากรณีใดก็ตาม ผู้ลงทุนควรศึกษาข้อมูลและใช้ดุลยพินิจอย่างรอบคอบในการตัดสินใจลงทุน

บริษัทของสงวนลิขสิทธิ์ในข้อมูลและความเห็นที่ปรากฏอยู่ในรายงานฉบับนี้ ห้ามมิให้ผู้ใดนำข้อมูลและความเห็นในรายงานฉบับนี้ไปใช้ประโยชน์ คัดลอก ตัดแปลง ทำซ้ำ นำออกแสดงหรือเผยแพร่ต่อสาธารณชนไม่ว่าทั้งหมดหรือบางส่วน โดยไม่ได้รับอนุญาตเป็นลายลักษณ์อักษรจากบริษัทล่วงหน้า การลงทุนในหลักทรัพย์มีความเสี่ยง ผู้ลงทุนควรศึกษาข้อมูลและพิจารณาอย่างรอบคอบก่อนการตัดสินใจลงทุน

บริษัทหลักทรัพย์ ฟินันเซีย ไซรัส จำกัด (มหาชน) อาจเป็นผู้ดูแลสภาพคล่อง (Market Maker) และผู้ออกใบสำคัญแสดงสิทธิอนุพันธ์ (Derivative Warrants) บนหลักทรัพย์ AAV, ADVANC, AEONTS, AMATA, ANAN, AOT, AP, BANPU, BBL, BCH, BCP, BCPG, BDMS, BEAUTY, BEC, BEM, BGRIM, BH, BJC, BLAND, BPP, BTS, CBG, CENTEL, CHG, CK, CKP, COM7, CPALL, CPF, CPN, DELTA, DTAC, EA, EGCO, EPG, ERW, ESSO, GFPT, GLOBAL, GPSC, GULF, GUNKUL, HANA, HMPRO, INTUCH, IRPC, IVL, JAS, JMT, KBANK, KCE, KKP, KTB, KTC, LH, MAJOR, MBK, MEGA, MINT, MTC, ORI, OSP, PLANB, PRM, PSH, PSL, PTG, PTT, PTTEP, PTTGC, QH, RATCH, ROBINS, RS, SAWAD, SCB, SCC, SGP, SIRI, SPALI, SPRC, STA, STEC, SUPER, TASCO, TCAP, THAI, THANI, TISCO, TKN, TMB, TOA, TOP, TPIPP, TRUE, TTW, TU, TVO, WHA และ SET50 Future โดยบริษัทฯ อาจจัดทำบทวิเคราะห์ของหลักทรัพย์อ้างอิงดังกล่าว ดังนั้น นักลงทุนควรศึกษารายละเอียดในหนังสือชี้ชวนของใบสำคัญแสดงสิทธิอนุพันธ์ดังกล่าวก่อนตัดสินใจลงทุน