

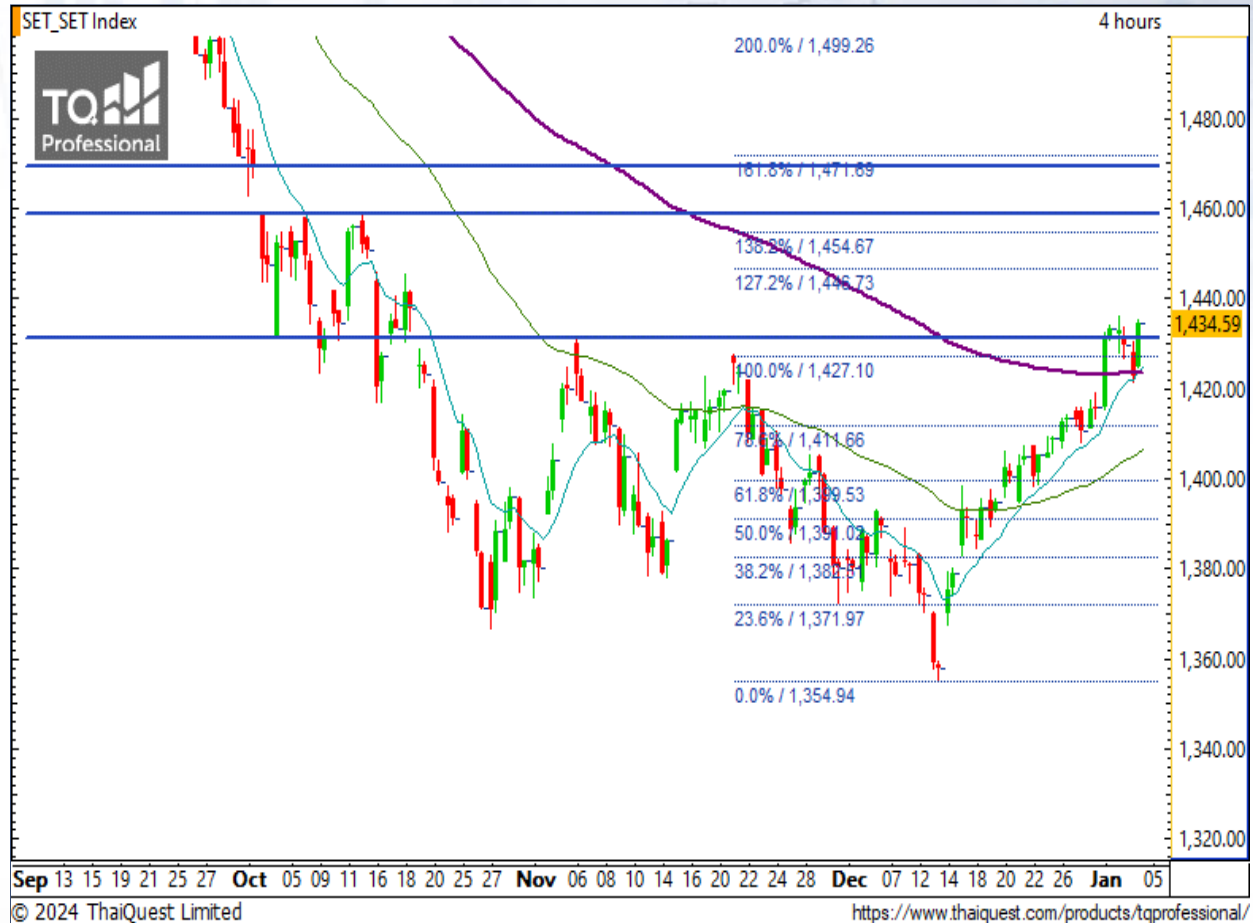
### SET Index

#### สั้นขึ้นต่อเนื่องปิด Gap 1466 จุด

เมื่อวานนี้ SET ปิดที่ระดับ 1434.59 จุด

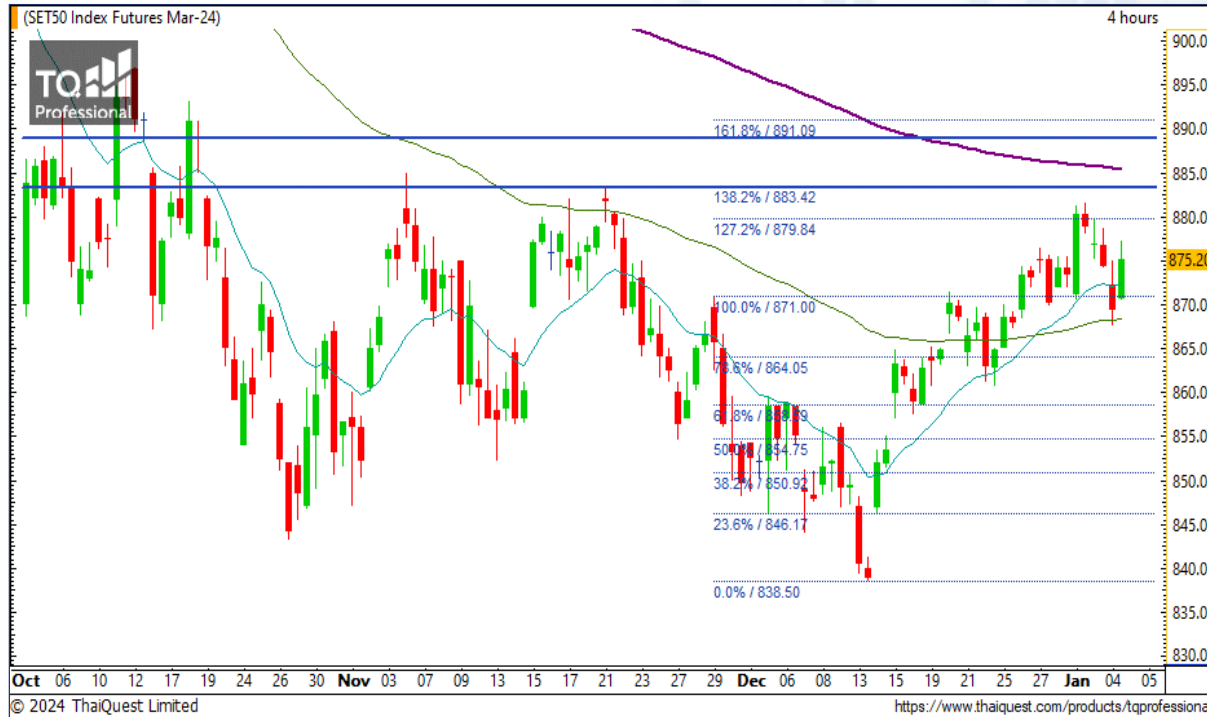
(+4.97 จุด)

ภาพกราฟราย 240 นาที มีการพักฐานบริเวณ 1420 จุด แล้วติดกลับขึ้นเหนือแนวต้าน 1427-1430 จุด ขึ้นมาอีกครั้ง ทำให้ภาพทางบวกมีความเด่นชัดขึ้น โดยมองว่าหากยืนเหนือระดับ 1427 จุดได้อย่างมั่นคง กราฟจะมีโอกาสขึ้นต่อเนื่องโดยมองเป้าหมายหลักคือการขึ้นไปปิด Gap บริเวณ 1466-1471 จุด



**Support : 1430 / 1427      Resistance : 1446 / 1454**

# CHART INSIGHT SET50 Index Futures



## ยืนเหนือแนวรับสำคัญอีกครั้ง

4 ม.ค. 67 นักลงทุนต่างชาติ Short สุทธิ -651 สัญญา  
 ค่า Basis ของ S50H24 อยู่ที่ -6.24 จุด  
 กราฟราย 240 นาที แกว่งตัวผันผวนหนัก ก่อน  
 กลับมายืนเหนือรับสำคัญ 871 จุด อีกครั้ง ทำให้  
 ภาพทางบวกกลับมาชัดเจน มองมีโอกาสขึ้น  
 ต่อเนื่องโดยมองเป้าหมายสำคัญ คือ การขึ้นไปปิด  
 Gap บริเวณ 888-891 จุด

## กลยุทธ์ SET50 Index Futures

พอร์ต Short ต้นทุน 872 จุด ตัดขาดทุนที่ 876  
 จุด แล้ว พอร์ตวางแนะนำ Long ที่ 873 จุด เพื่อ  
 ทำกำไรที่ 883 และ 888 จุด ตัดขาดทุนกรณีลง  
 ต่ำกว่า 871 จุด

Support	Resistance
871 / 867	880 / 883

Contracts	Long	Short	Net	YTD
Institution	35,662	33,724	+1,938	+7,831
Foreign	101,452	102,103	-651	-9,170
Local	109,056	110,343	-1,287	+1,339

### PSL

Support 8.95  
Resistance 9.25 / 9.45 / 9.65  
Stop loss 8.75

#### คำแนะนำระยะสั้น (BUY)

กราฟเบรก Downtrend Line ขึ้นมาได้ มองมีโอกาสจบแนวโน้มขาลง และหากขึ้นต่อเนื่องจนเบรกแนวต้าน 9.65 บาท ขึ้นไปได้ จะเปลี่ยนเป็นแนวโน้มขาขึ้นรอบใหม่

### SUN

Support 4.90  
Resistance 5.05 / 5.20 / 5.30  
Stop loss 4.84

#### คำแนะนำระยะสั้น (BUY)

กราฟเบรก Downtrend Line ขึ้นมาพร้อม Volume พุ่งเหนือค่าเฉลี่ยชัดเจน และหากเบรก 5.05 บาท ขึ้นไปได้ จะกลายเป็นขาขึ้นต่อเนื่อง



# CHART INSIGHT | Swing Trading



## CPN

Support	67.50
Resistance	68.50 / 70
Stop loss	66.75

### คำแนะนำระยะสั้น (BUY)

กราฟกลับตัวทำแท่งเทียนแบบ Hammer มองมีโอกาสตั้ง  
ขึ้นต่อไปทดสอบแนวต้านสำคัญที่ 70 บาท หากผ่านได้  
ทิศทางจะกลับเป็นบวกชัดเจนอีกครั้ง



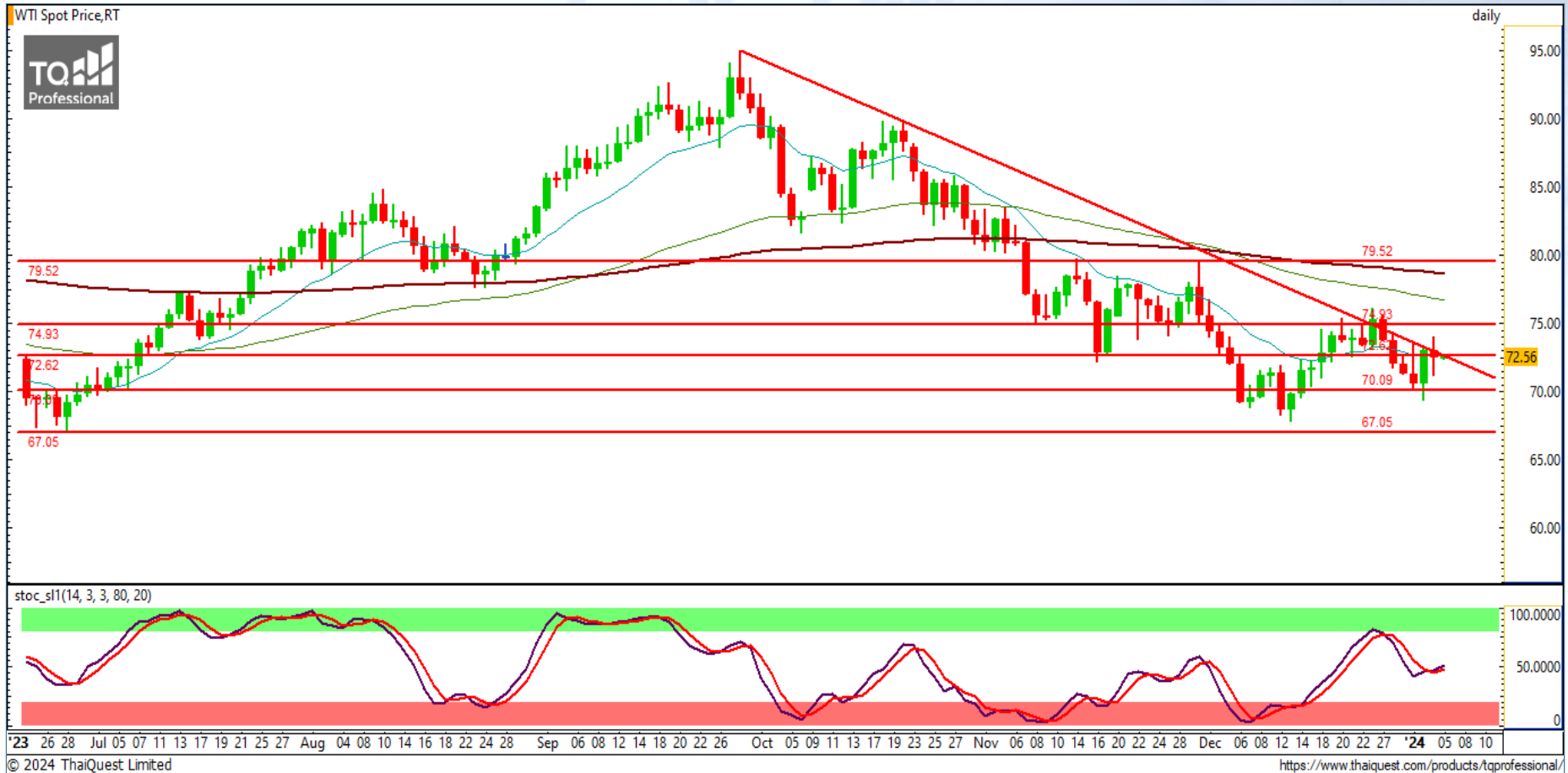
## GLOBAL

Support	16.30
Resistance	16.80 / 17.30 / 17.80
Stop loss	16

### คำแนะนำระยะสั้น (BUY)

กราฟกลับตัวขึ้นจากแนวรับกรอบล่างของรูปแบบ  
Triangle มองมีโอกาสตั้งขึ้นต่อไประยะสั้น และหากเบรก  
17.80 บาท ขึ้นไปได้ จะมีโมเมนตัมขาขึ้นชัดเจน

# CHART INSIGHT Commodity Market



**Support**

72 / 70

**Resistance**

75 / 77

ราคาน้ำมันดิบ WTI ยังแกว่งตัวบริเวณแนวรับ 72 ดอลลาร์ โดยกำลังทดสอบเส้น Downtrend Line เพื่อชี้วัดถึงแนวโน้มว่าจะเบรกขึ้นเพื่อจบขาลง หรือปรับตัวลงหลุดแนวรับ 70 ดอลลาร์ อีกครั้ง

# CHART INSIGHT | Gold Futures



## ย่อลึกก่อนดีดกลับแรง

ภาพทางเทคนิคราคาทองคำราย 60 นาที รุ่งแรงอีกครั้งสู่ระดับ 2036 ดอลลาร์ ตามที่เราได้คาดการณ์ไว้ ก่อนรีบาวด์กลับสู่โซนแนวต้าน 2046-2050 ดอลลาร์ อีกครั้ง และหากเบรกแนวต้าน 2050 ดอลลาร์ ขึ้นไปได้ จะทำให้กราฟมีโอกาสกลับไปเป็นขาขึ้นระยะสั้น

## กลยุทธ์ Gold Futures

พอร์ต Short ต้นทุนที่ 2046 ดอลลาร์ ปิดหากำไรที่ 2038 ดอลลาร์ แล้ว พอร์ตว่างแนะนำ Wait and See

Support	Resistance
2046 / 2038	2050 / 2058

Contracts	Long	Short	Net	YTD
Institution	2,321	2,484	-163	-864
Foreign	37,320	39,784	-2,464	-13,793
Local	24,876	22,249	+2,627	+14,657

วันที่ 4 ม.ค. 2024  
กองทุน SPDR ไม่เปลี่ยนแปลง  
ถือครองทองคำเท่าเดิมที่ 874.21 ตัน

DISCLAIMER: รายงานฉบับนี้จัดทำโดยบริษัทหลักทรัพย์ ที่ปรึกษาการลงทุน เอฟ เอส เอส อินเตอร์เนชั่นแนล จำกัด "บริษัท" ข้อมูลที่ปรากฏในรายงานฉบับนี้ถูกจัดทำขึ้นบนพื้นฐานของแหล่งข้อมูลที่เชื่อหรือควรเชื่อว่ามีที่น่าเชื่อถือ และ/หรือมีความถูกต้อง อย่างไรก็ตามบริษัทไม่รับรองความถูกต้องครบถ้วนของข้อมูลดังกล่าว ข้อมูลและความเห็นที่ปรากฏอยู่ในรายงานฉบับนี้อาจมีการเปลี่ยนแปลง แก้ไข หรือเพิ่มเติมได้ตลอดเวลาโดยไม่ต้องแจ้งให้ทราบล่วงหน้า บริษัทไม่มีความประสงค์ที่จะชักจูงหรือชี้ชวนให้ผู้ลงทุน ลงทุนซื้อหรือขายหลักทรัพย์ตามที่ปรากฏในรายงานฉบับนี้ รวมทั้งบริษัทไม่รับประกันผลตอบแทนหรือราคาของหลักทรัพย์ตามข้อมูลที่ปรากฏแต่อย่างใด บริษัทจึงไม่รับผิดชอบต่อความเสียหายใดๆ ที่เกิดขึ้นจากการนำข้อมูลหรือความเห็นในรายงานฉบับนี้ไปใช้ไม่ว่ากรณีใดก็ตาม ผู้ลงทุนควรศึกษาข้อมูลและใช้ดุลยพินิจอย่างรอบคอบในการตัดสินใจลงทุน

บริษัทของสงวนลิขสิทธิ์ในข้อมูลและความเห็นที่ปรากฏอยู่ในรายงานฉบับนี้ ห้ามมิให้ผู้ใดนำข้อมูลและความเห็นในรายงานฉบับนี้ไปใช้ประโยชน์ คัดลอก ตัดแปลง ทำซ้ำ นำออกแสดงหรือเผยแพร่ต่อสาธารณชนไม่ว่าทั้งหมดหรือบางส่วน โดยไม่ได้รับอนุญาตเป็นลายลักษณ์อักษรจากบริษัทล่วงหน้า การลงทุนในหลักทรัพย์มีความเสี่ยง ผู้ลงทุนควรศึกษาข้อมูลและพิจารณาอย่างรอบคอบก่อนการตัดสินใจลงทุน

บริษัทหลักทรัพย์ ฟินันเซีย ไซรัส จำกัด (มหาชน) อาจเป็นผู้ดูแลสภาพคล่อง (Market Maker) และผู้ออกใบสำคัญแสดงสิทธิอนุพันธ์ (Derivative Warrants) บนหลักทรัพย์ AAV, ADVANC, AEONTS, AMATA, ANAN, AOT, AP, BANPU, BBL, BCH, BCP, BCPG, BDMS, BEAUTY, BEC, BEM, BGRIM, BH, BJC, BLAND, BPP, BTS, CBG, CENTEL, CHG, CK, CKP, COM7, CPALL, CPF, CPN, DELTA, DTAC, EA, EGCO, EPG, ERW, ESSO, GFPT, GLOBAL, GPSC, GULF, GUNKUL, HANA, HMPRO, INTUCH, IRPC, IVL, JAS, JMT, KBANK, KCE, KKP, KTB, KTC, LH, MAJOR, MBK, MEGA, MINT, MTC, ORI, OSP, PLANB, PRM, PSH, PSL, PTG, PTT, PTTEP, PTTGC, QH, RATCH, ROBINS, RS, SAWAD, SCB, SCC, SGP, SIRI, SPALI, SPRC, STA, STEC, SUPER, TASCO, TCAP, THAI, THANI, TISCO, TKN, TMB, TOA, TOP, TPIPP, TRUE, TTW, TU, TVO, WHA และ SET50 Future โดยบริษัทฯ อาจจัดทำบทวิเคราะห์ของหลักทรัพย์อ้างอิงดังกล่าว ดังนั้น นักลงทุนควรศึกษารายละเอียดในหนังสือชี้ชวนของใบสำคัญแสดงสิทธิอนุพันธ์ดังกล่าวก่อนตัดสินใจลงทุน