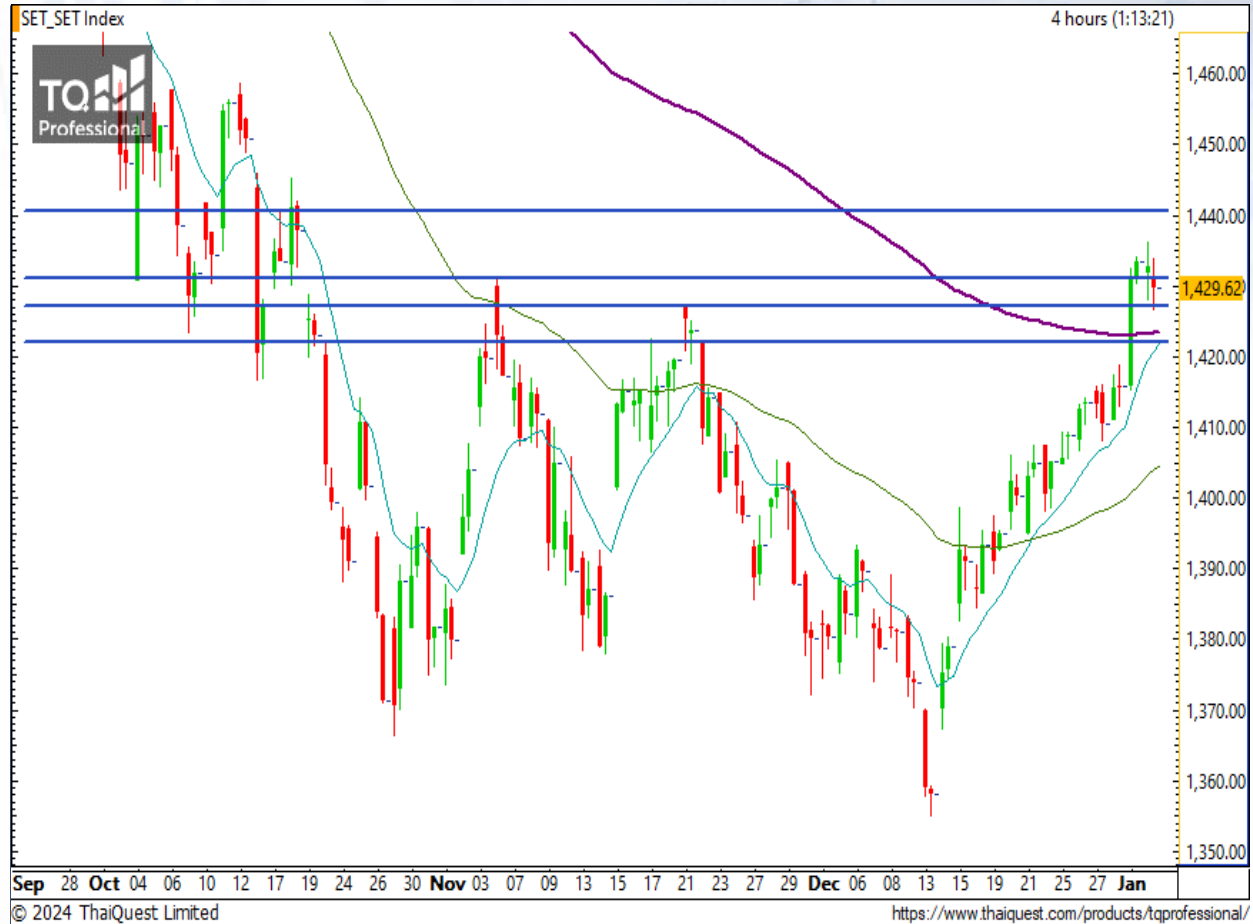


SET Index

พักตัวระยะสั้น

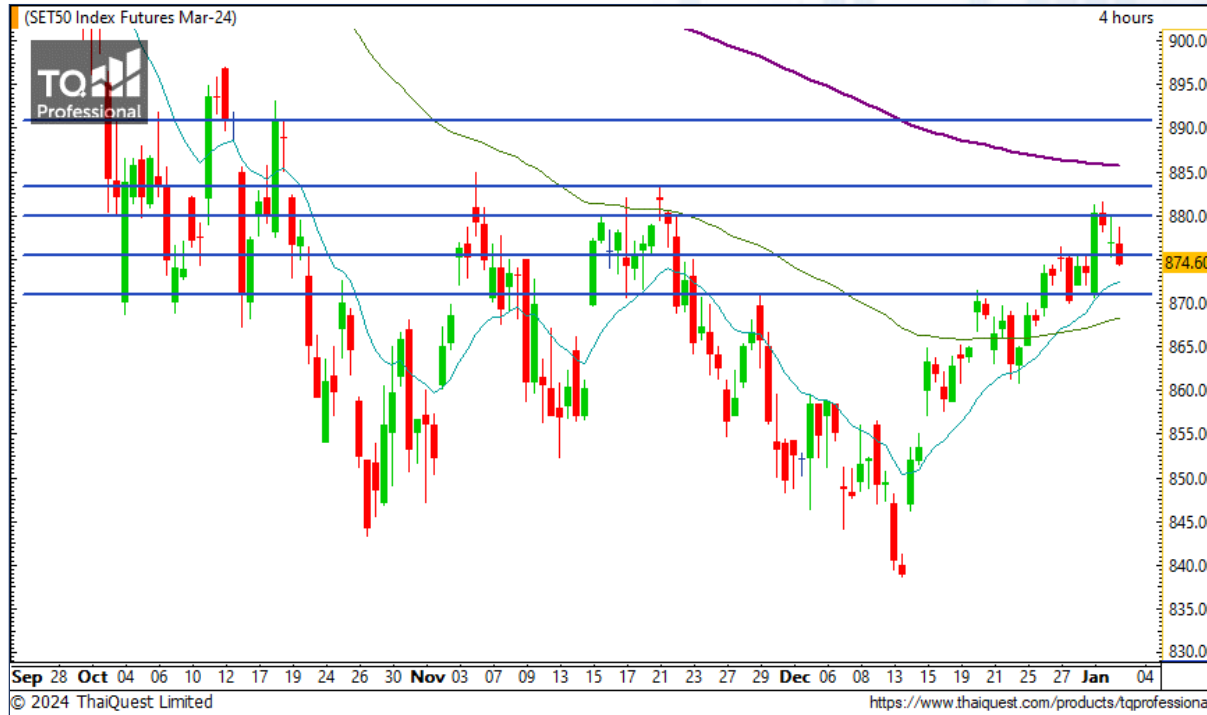
เมื่อวานนี้ SET ปิดที่ระดับ 1429.62 จุด (-3.76 จุด)

ภาพกราฟราย 240 นาที มีการปรับตัวลงเพื่อพักฐานในระยะสั้นตามที่เราได้คาดการณ์เอาไว้ อย่างไรก็ตาม โมเมนตัมทางบวกยังคงมีอยู่มากหากไม่หลุดต่ำกว่าระดับ 1423 จุด อันเป็นแนวรับสำคัญระยะสั้น และหากมีแรงซื้อกลับขึ้นไปมากกว่าระดับ 1436 จุด กราฟจะเป็นขาขึ้นต่อในระยะสั้นเช่นกัน อย่างไรก็ตาม หากหลุดแนวรับ 1423 จุด แนวรับสำคัญถัดไปจะอยู่ที่โซน 1415 จุด



Support : 1423 / 1415 Resistance : 1431 / 1440

CHART INSIGHT SET50 Index Futures



ภาพรวมยังเป็นทิศทางบวก

3 ม.ค. 67 นักลงทุนต่างชาติ Short สุทธิ -15,955 สัญญา
 ค่า Basis ของ S50H24 อยู่ที่ -6 จุด
 กราฟราย 240 นาที ขึ้นชนแนวต้านบริเวณ 880 จุด ก่อนปรับตัวลงหลุดแนวรับ 875 จุด แต่ภาพรวมยังถือเป็นทิศทางบวกที่แข็งแกร่งราบได้ไม่หลุดลงไปต่ำกว่า 871 จุด โดยคาดว่าหากมีการรีบาวด์ก็กลับไปยืน 875 จุด ได้อีกครั้งจะมีโอกาสทำ New High ระยะสั้นไปทดสอบระดับ 883 จุด

กลยุทธ์ SET50 Index Futures

พอร์ต Long ต้นทุนที่ 875 จุด รอทำกำไรที่ 883 และ 890 จุด ตัดขาดทุนหากลงต่ำกว่า 871 จุด

Support	Resistance				
871 / 867	875 / 880				
Contracts	Long	Short	Net	YTD	
Institution	22,232	17,380	+4,852	+5,893	
Foreign	71,384	87,339	-15,955	-8,519	
Local	74,039	62,936	+11,103	+2,626	

TOA

Support 23
Resistance 23.50 / 24 / 24.60
Stop loss 22.60

คำแนะนำระยะสั้น (BUY)

กราฟเบรกกกรอบ 23 บาท ขึ้นมาพร้อม Volume พุ่งเหนือ
ค่าเฉลี่ย มองมีโอกาสเป็นขาขึ้นรอบใหม่ รอทดสอบแนว
ต้านระยะสั้นที่ 23.50 และ 24 บาท

CK

Support 21.30
Resistance 22.10 / 22.60
Stop loss 21

คำแนะนำระยะสั้น (BUY)

กราฟเบรกดowntrend Line และ MA ทุกระยะ มองมี
โอกาสขึ้นต่อเนื่องเป็นขาขึ้นใหม่ โดยมีแนวต้านระยะสั้น
บริเวณ 22.10 และ 22.60 บาท

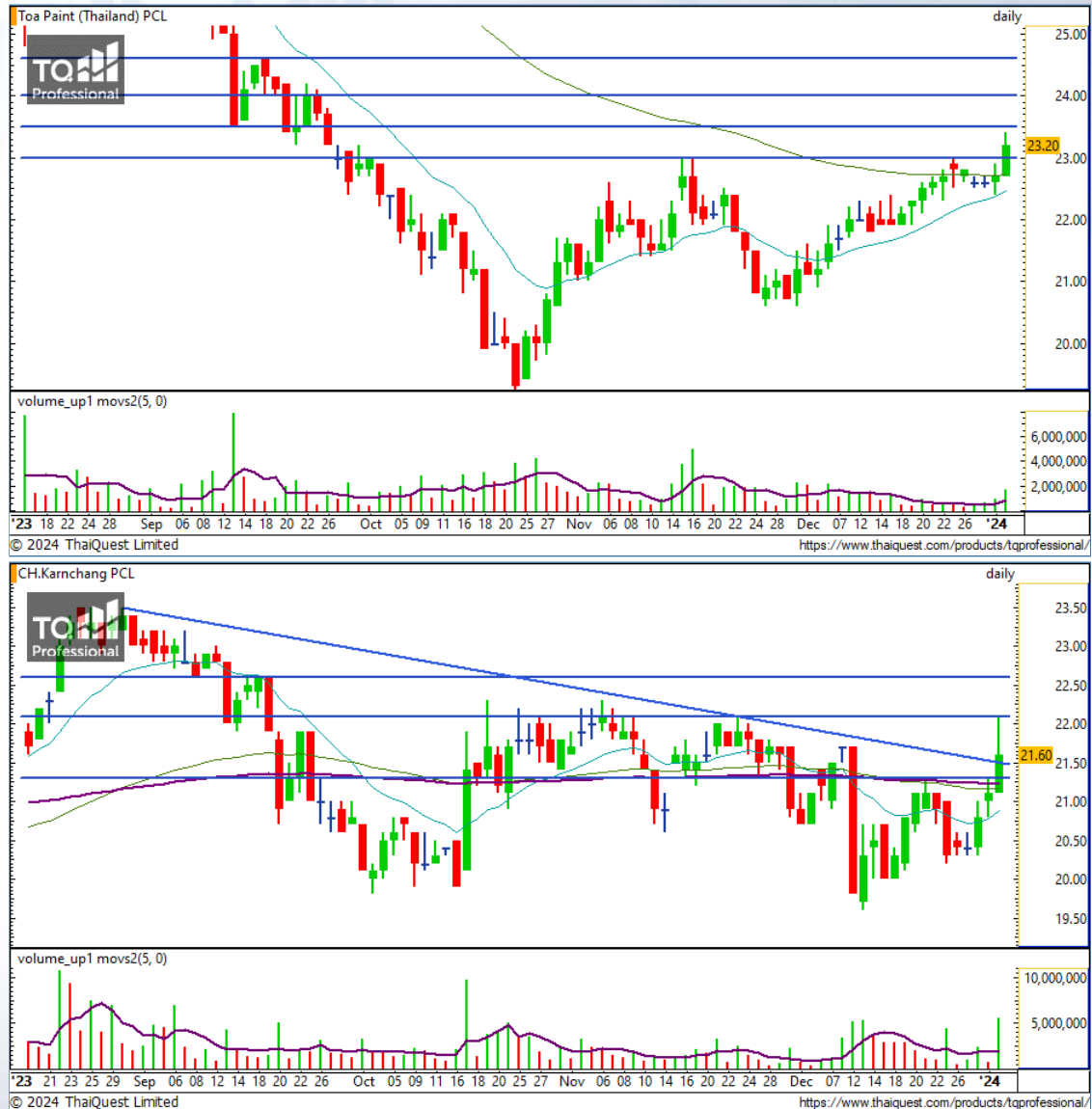


CHART INSIGHT | Swing Trading



SAWAD

Support	41.50
Resistance	43.50 / 45
Stop loss	40.50

คำแนะนำระยะสั้น (BUY)

กราฟกลับตัวจากแนวรับสำคัญ 40.50 บาท ขึ้นมา มองมีโอกาสตั้งตัวขึ้นต่อเนื่องไปทดสอบแนวต้านบริเวณ 43.50 และ 45 บาท



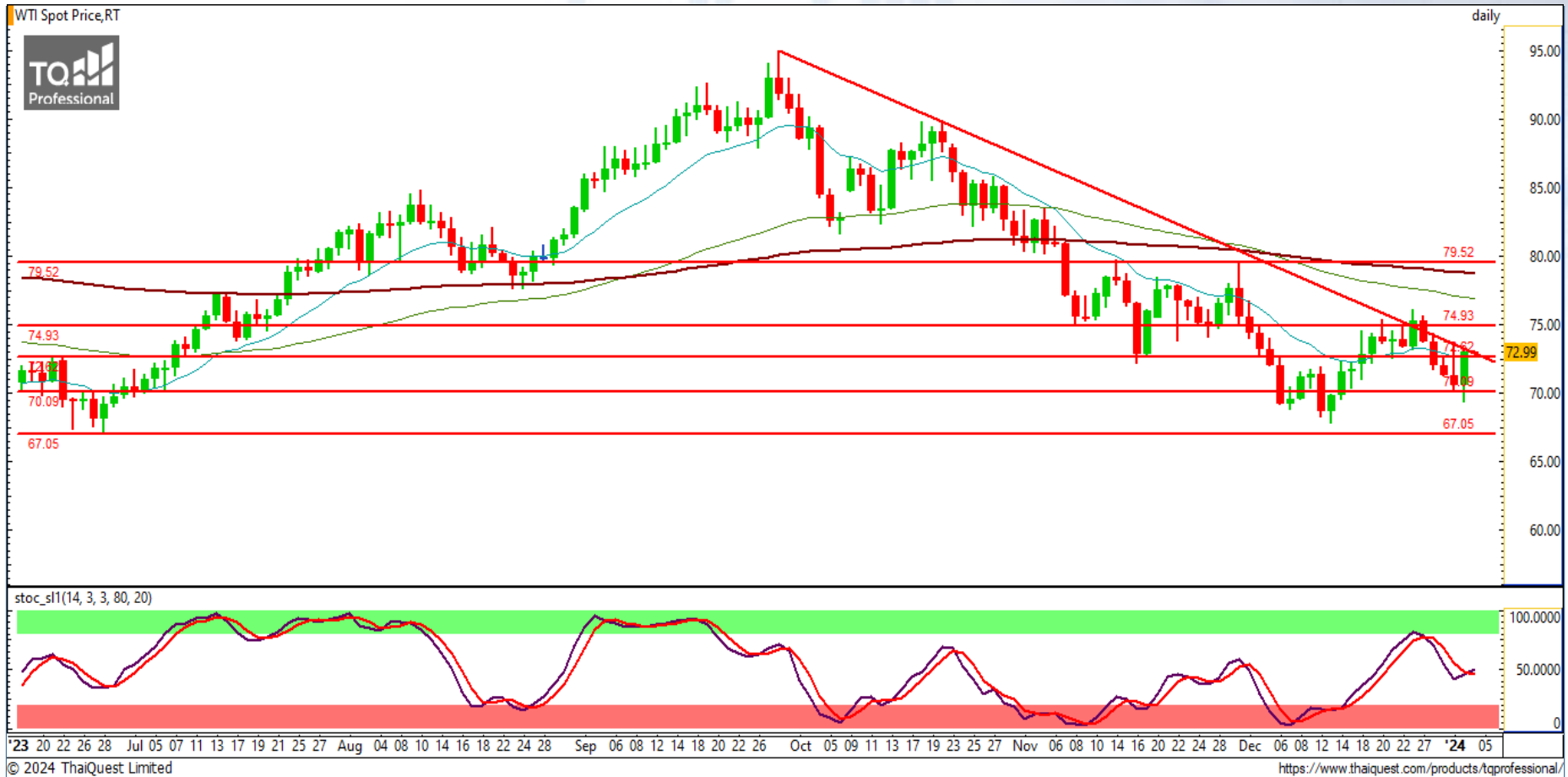
NRF

Support	5.45
Resistance	5.65 / 6
Stop loss	5.35

คำแนะนำระยะสั้น (BUY)

กราฟกลับตัวขึ้นจากแนวรับสำคัญ 5.25 บาท มองมีโอกาสขึ้นทดสอบแนวต้าน 5.65 บาท และหากผ่านได้ จะมีลุ้นในการเป็นขาขึ้นมากขึ้นเพราะยืนเหนือ MA ระยะยาวได้

CHART INSIGHT Commodity Market



Support	Resistance
72 / 70	75 / 77

ราคาน้ำมันดิบ WTI ตีกลับแรงขึ้นเหนือระดับ 72 ดอลลาร์ อีกครั้ง และกำลังทดสอบเส้น Downtrend Line เพื่อชี้วัดถึงแนวโน้มว่าจะเบรคขึ้นเพื่อจบขาลง หรือปรับตัวลงหลุดแนวรับ 70 ดอลลาร์ อีกครั้ง

CHART INSIGHT | Gold Futures



ลงลึกแรงตามคาดการณ์

ภาพทางเทคนิคราคาทองคำราย 60 นาที หลังจากหลุดแนวรับ 2058 ดอลลาร์ ก็มีการปรับตัวลงแรงลงมาถึงแนวรับ 2046 ดอลลาร์ ตามที่เราคาดการณ์ไว้ ก่อนปรับตัวลงต่อเนื่องแล้วรีบาวด์ขึ้นเล็กน้อย มองระยะสั้นเป็นลักษณะของการรีบาวด์ในทิศทางขาลง มีโอกาสปรับตัวลงอีกครั้ง

กลยุทธ์ Gold Futures

พอร์ตวางแนะนำ Short ที่ 2042 ดอลลาร์ เพื่อทำกำไรที่ 2033 และ 2026 ดอลลาร์ ตัดขาดทุนหากขึ้นเกินกว่า 2047 ดอลลาร์

Support	Resistance				
2038 / 2033	2046 / 2058				
Contracts	Long	Short	Net	YTD	
Institution	1,880	2,106	-226	-701	
Foreign	24,787	30,699	-5,912	-11,329	
Local	18,722	12,584	+6,138	+12,030	

4 January 2024

วันที่ 3 ม.ค. 2024
กองทุน SPDR ขายทองคำ 4.33 ตัน
ถือครองทองคำล่าสุดที่ 874.21 ตัน

DISCLAIMER: รายงานฉบับนี้จัดทำโดยบริษัทหลักทรัพย์ ที่ปรึกษาการลงทุน เอฟ เอส เอส อินเตอร์เนชั่นแนล จำกัด "บริษัท" ข้อมูลที่ปรากฏในรายงานฉบับนี้ถูกจัดทำขึ้นบนพื้นฐานของแหล่งข้อมูลที่เชื่อหรือควรเชื่อว่ามีที่น่าเชื่อถือ และ/หรือมีความถูกต้อง อย่างไรก็ตามบริษัทไม่รับรองความถูกต้องครบถ้วนของข้อมูลดังกล่าว ข้อมูลและความเห็นที่ปรากฏอยู่ในรายงานฉบับนี้อาจมีการเปลี่ยนแปลง แก้ไข หรือเพิ่มเติมได้ตลอดเวลาโดยไม่ต้องแจ้งให้ทราบล่วงหน้า บริษัทไม่มีความประสงค์ที่จะชักจูงหรือชี้ชวนให้ผู้ลงทุน ลงทุนซื้อหรือขายหลักทรัพย์ตามที่ปรากฏในรายงานฉบับนี้ รวมทั้งบริษัทไม่รับประกันผลตอบแทนหรือราคาของหลักทรัพย์ตามข้อมูลที่ปรากฏแต่อย่างใด บริษัทจึงไม่รับผิดชอบต่อความเสียหายใดๆ ที่เกิดขึ้นจากการนำข้อมูลหรือความเห็นในรายงานฉบับนี้ไปใช้ไม่ว่ากรณีใดก็ตาม ผู้ลงทุนควรศึกษาข้อมูลและใช้ดุลยพินิจอย่างรอบคอบในการตัดสินใจลงทุน

บริษัทของสงวนลิขสิทธิ์ในข้อมูลและความเห็นที่ปรากฏอยู่ในรายงานฉบับนี้ ห้ามมิให้ผู้ใดนำข้อมูลและความเห็นในรายงานฉบับนี้ไปใช้ประโยชน์ คัดลอก ตัดแปลง ทำซ้ำ นำออกแสดงหรือเผยแพร่ต่อสาธารณชนไม่ว่าทั้งหมดหรือบางส่วน โดยไม่ได้รับอนุญาตเป็นลายลักษณ์อักษรจากบริษัทล่วงหน้า การลงทุนในหลักทรัพย์มีความเสี่ยง ผู้ลงทุนควรศึกษาข้อมูลและพิจารณาอย่างรอบคอบก่อนการตัดสินใจลงทุน

บริษัทหลักทรัพย์ ฟินันเซีย ไซรัส จำกัด (มหาชน) อาจเป็นผู้ดูแลสภาพคล่อง (Market Maker) และผู้ออกใบสำคัญแสดงสิทธิอนุพันธ์ (Derivative Warrants) บนหลักทรัพย์ AAV, ADVANC, AEONTS, AMATA, ANAN, AOT, AP, BANPU, BBL, BCH, BCP, BCPG, BDMS, BEAUTY, BEC, BEM, BGRIM, BH, BJC, BLAND, BPP, BTS, CBG, CENTEL, CHG, CK, CKP, COM7, CPALL, CPF, CPN, DELTA, DTAC, EA, EGCO, EPG, ERW, ESSO, GFPT, GLOBAL, GPSC, GULF, GUNKUL, HANA, HMPRO, INTUCH, IRPC, IVL, JAS, JMT, KBANK, KCE, KKP, KTB, KTC, LH, MAJOR, MBK, MEGA, MINT, MTC, ORI, OSP, PLANB, PRM, PSH, PSL, PTG, PTT, PTTEP, PTTGC, QH, RATCH, ROBINS, RS, SAWAD, SCB, SCC, SGP, SIRI, SPALI, SPRC, STA, STEC, SUPER, TASCO, TCAP, THAI, THANI, TISCO, TKN, TMB, TOA, TOP, TPIPP, TRUE, TTW, TU, TVO, WHA และ SET50 Future โดยบริษัทฯ อาจจัดทำบทวิเคราะห์ของหลักทรัพย์อ้างอิงดังกล่าว ดังนั้น นักลงทุนควรศึกษารายละเอียดในหนังสือชี้ชวนของใบสำคัญแสดงสิทธิอนุพันธ์ดังกล่าวก่อนตัดสินใจลงทุน