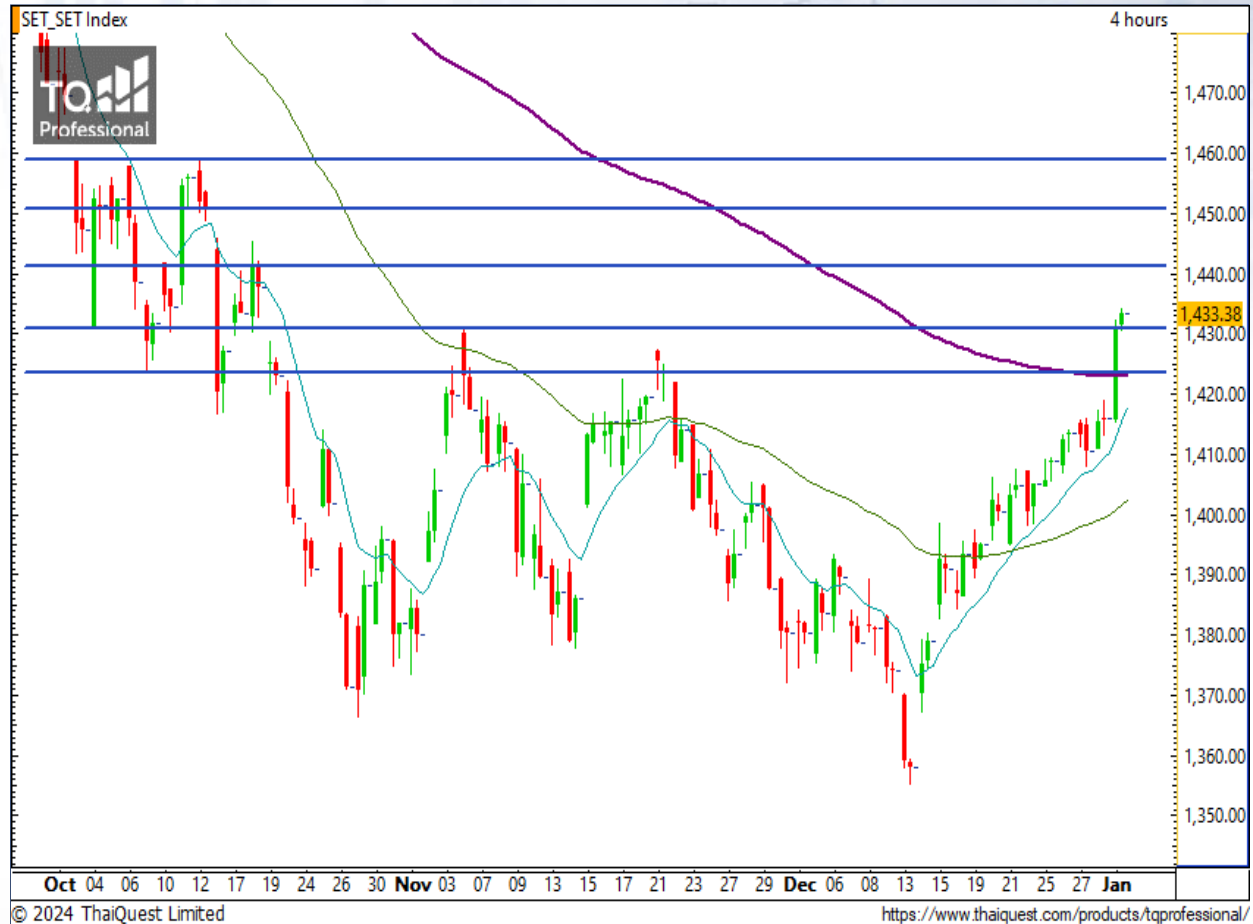


SET Index

ขึ้นแรงเบรก 1430 จุด

เมื่อวานนี้ SET ปิดที่ระดับ 1433.38 จุด (+17.53 จุด)

ภาพกราฟราย 240 นาที มีการติดตัวขึ้นแรงต่อเนื่องเบรกระดับแนวต้านสำคัญ 1430 จุด ขึ้นมาได้สำเร็จ ทำให้โมเมนตัมทางบวกมีความเด่นชัด และหากไม่หลุดจากแนวรับนี้ จะมีโอกาสขึ้นไปปิด Gap บริเวณ 1450 จุด รวมถึงโอกาสในการขึ้นทดสอบแนวต้านสำคัญ 1460 จุด อีกด้วย อย่างไรก็ตาม ภายใต้อิทธิพลของอินดิเคเตอร์ต่าง ๆ ของ SET ล้วนแกว่งอยู่ในโซน Overbought ทำให้อาจต้องระมัดระวังในการปรับตัวพักฐานบ้างเล็กน้อย



Support : 1430 / 1423 Resistance : 1440 / 1450

CHART INSIGHT SET50 Index Futures



สั้นขึ้นต่อทดสอบแนว 883 จุด

2 ม.ค. 67 นักลงทุนต่างชาติ Long สุทธิ +7,436 สัญญา
 ค่า Basis ของ S50H24 อยู่ที่ -6.03 จุด
 กราฟราย 240 นาที ดีดขึ้นแรงเบรกแนวต้าน 875 และ 879 จุด ขึ้นมา มองภาพรวมยังมีโอกาสขึ้นต่อไปทดสอบแนวต้านสำคัญ 883 จุด อย่างไรก็ดีตาม ในช่วงท้ายของเมื่อวานมีการย่อตัวลงเล็กน้อย จึงมีโอกาที่กราฟอาจย่อตัวลงมาที่แนวรับบริเวณ 875 จุด แล้วค่อยขึ้นอีกครั้งไปทดสอบ 883 จุด ตามที่ได้บอกไว้

กลยุทธ์ SET50 Index Futures

พอร์ตวางแนะนำ รอเปิด Long ที่ 875 จุด เพื่อทำกำไรที่ 883 และ 890 จุด ตัดขาดทุนหากลงต่ำกว่า 871 จุด

Support	Resistance				
875 / 871	883 / 890				
Contracts	Long	Short	Net	YTD	
Institution	34,951	33,910	+1,041	+1,041	
Foreign	86,567	79,131	+7,436	+7,436	
Local	77,990	86,467	-8,477	-8,477	

CENDEL

Support 44
Resistance 45.25 / 46.50
Stop loss 43.50

คำแนะนำระยะสั้น (BUY)

กราฟเบรก Downtrend Line และแนวต้าน 44 บาท
ขึ้นมา มองมีโอกาสขึ้นต่อเนื่องไปทดสอบแนวต้านสำคัญ
46.50 บาท หากผ่านได้จะเป็นขาขึ้นรอบใหม่

GUNKUL

Support 2.84
Resistance 2.96 / 3.08
Stop loss 2.76

คำแนะนำระยะสั้น (BUY)

กราฟเริ่มยกตัวขึ้นมาอีกครั้งพร้อมระดับ Volume เริ่ม
กลับมาเพิ่มขึ้น มองมีโอกาสขึ้นทดสอบแนวต้านเดิมที่
2.96 บาท หากผ่านได้จะขึ้นต่อเนื่อง



CHART INSIGHT | Swing Trading



STEC

Support	8.45
Resistance	8.75 / 9.05
Stop loss	8.30

คำแนะนำระยะสั้น (BUY)

กราฟกลับตัวจากแนวรับสำคัญ 8.30 บาท ขึ้นมา มองมีโอกาสตั้งตัวขึ้นต่อเนื่องไปทดสอบแนวต้าน 8.75 บาท หากผ่านได้จะมีโมเมนตัมทางบวกกลับเข้ามา



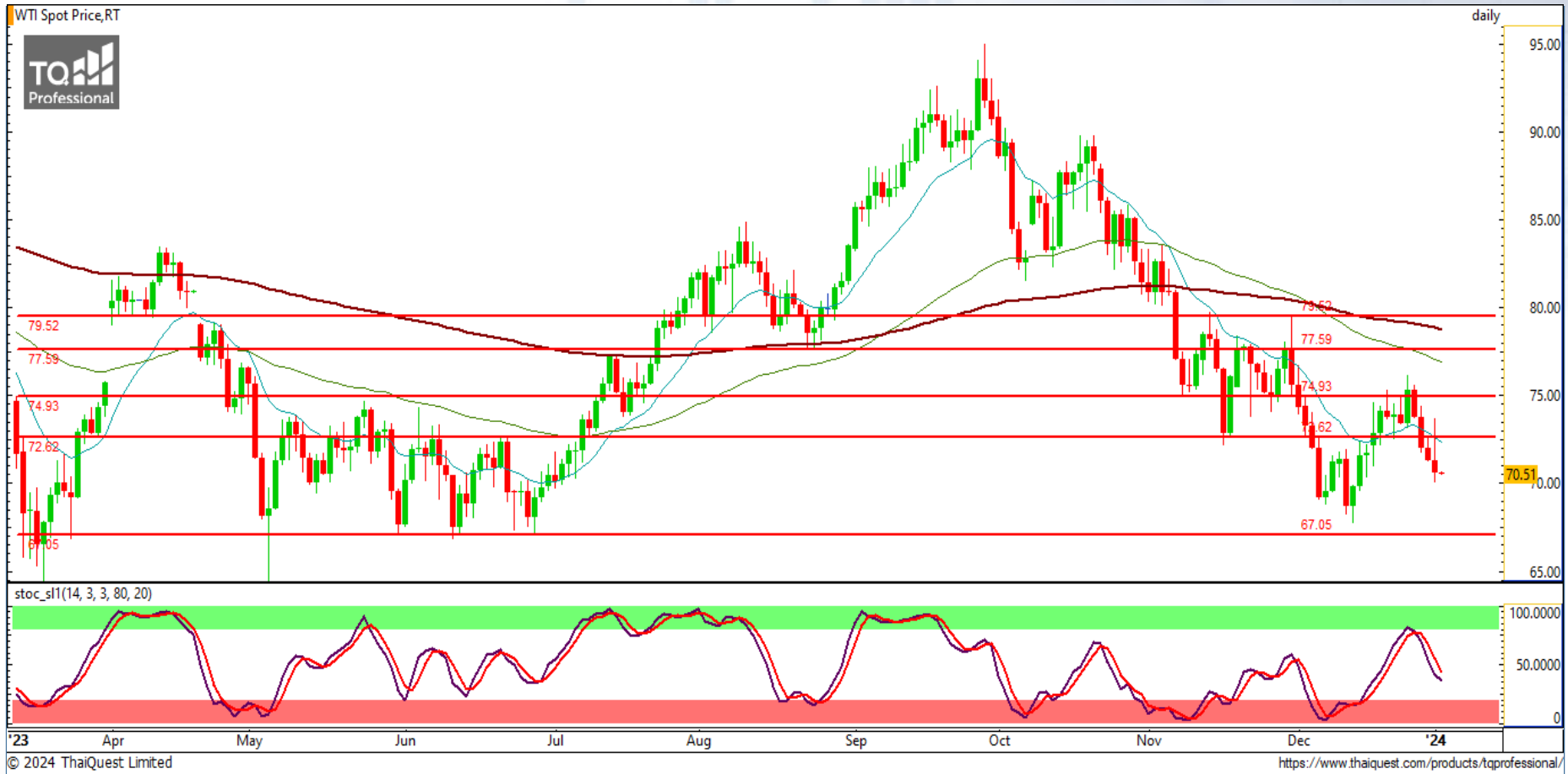
NEX

Support	10.20
Resistance	10.60 / 10.90 / 11.20
Stop loss	10

คำแนะนำระยะสั้น (BUY)

กราฟติดตัวขึ้นเหนือแนวรับ 10.20 บาท ขึ้นมาได้ มองมีโอกาสแกว่งตัวชนแนวต้าน 10.60 บาท และหากขึ้นต่อจนเบรค 11.20 บาท จะเป็นขาขึ้นใหม่

CHART INSIGHT Commodity Market



Support	Resistance
70 / 67	72 / 75

ราคาน้ำมันดิบ WTI เมื่อวานนี้ปรับตัวลงต่อหลุดแนวรับ 72 ดอลลาร์ ลงมา สอดคล้องกับที่เราประเมินภาพรวมไว้ว่าเป็นเพียงการรีบาวด์ในขาลง ระยะสั้น หากไม่สามารถยืนเหนือแนวรับ 70 ดอลลาร์ได้ จะมีโอกาสปรับตัวลงสู่แนวรับถัดไปที่ 67 ดอลลาร์

CHART INSIGHT | Gold Futures



ขึ้นแล้วลงตามคาดการณ์

ภาพทางเทคนิคราคาทองคำราย 240 นาที ขึ้นทดสอบแนวต้าน 61.8% ที่บริเวณ 2079 ดอลลาร์ ก่อนปรับตัวลงมาตามที่เราได้คาดการณ์ไว้ โดยเป็นการย่อตัวลึกกว่าที่เราคาดการณ์ไว้เล็กน้อย แต่ภาพรวมยังทิศทางไม่เสียถึงขั้นพลิกเป็นขาลง เป็นไปได้ว่าอาจแกว่งตัวออกข้างในกรอบบริเวณ 2059-2079 ดอลลาร์ สักระยะ

กลยุทธ์ Gold Futures

พอร์ต Long ต้นทุน 2066 ดอลลาร์ ปิดทำกำไรที่ 2078 และ 2072 ดอลลาร์ แล้ว พอร์ตว่างแนะนำ Wait and See

Support

2059 / 2052

Resistance

2072 / 2079

Contracts	Long	Short	Net	YTD
Institution	1,095	1,570	-475	-475
Foreign	16,561	21,978	-5,417	-5,417
Local	17,053	11,161	+5,892	+5,892

วันที่ 2 ม.ค. 2024

กองทุน SPDR ขายทองคำ 0.57 ตัน

ถือครองทองคำล่าสุดที่ 878.54 ตัน

DISCLAIMER: รายงานฉบับนี้จัดทำโดยบริษัทหลักทรัพย์ ที่ปรึกษาการลงทุน เอฟ เอส เอส อินเตอร์เนชั่นแนล จำกัด "บริษัท" ข้อมูลที่ปรากฏในรายงานฉบับนี้ถูกจัดทำขึ้นบนพื้นฐานของแหล่งข้อมูลที่เชื่อหรือควรเชื่อว่ามีที่น่าเชื่อถือ และ/หรือมีความถูกต้อง อย่างไรก็ตามบริษัทไม่รับรองความถูกต้องครบถ้วนของข้อมูลดังกล่าว ข้อมูลและความเห็นที่ปรากฏอยู่ในรายงานฉบับนี้อาจมีการเปลี่ยนแปลง แก้ไข หรือเพิ่มเติมได้ตลอดเวลาโดยไม่ต้องแจ้งให้ทราบล่วงหน้า บริษัทไม่มีความประสงค์ที่จะชักจูงหรือชี้ชวนให้ผู้ลงทุน ลงทุนซื้อหรือขายหลักทรัพย์ตามที่ปรากฏในรายงานฉบับนี้ รวมทั้งบริษัทไม่รับประกันผลตอบแทนหรือราคาของหลักทรัพย์ตามข้อมูลที่ปรากฏแต่อย่างใด บริษัทจึงไม่รับผิดชอบต่อความเสียหายใดๆ ที่เกิดขึ้นจากการนำข้อมูลหรือความเห็นในรายงานฉบับนี้ไปใช้ไม่ว่ากรณีใดก็ตาม ผู้ลงทุนควรศึกษาข้อมูลและใช้ดุลยพินิจอย่างรอบคอบในการตัดสินใจลงทุน

บริษัทของสงวนลิขสิทธิ์ในข้อมูลและความเห็นที่ปรากฏอยู่ในรายงานฉบับนี้ ห้ามมิให้ผู้ใดนำข้อมูลและความเห็นในรายงานฉบับนี้ไปใช้ประโยชน์ คัดลอก ตัดแปลง ทำซ้ำ นำออกแสดงหรือเผยแพร่ต่อสาธารณชนไม่ว่าทั้งหมดหรือบางส่วน โดยไม่ได้รับอนุญาตเป็นลายลักษณ์อักษรจากบริษัทล่วงหน้า การลงทุนในหลักทรัพย์มีความเสี่ยง ผู้ลงทุนควรศึกษาข้อมูลและพิจารณาอย่างรอบคอบก่อนการตัดสินใจลงทุน

บริษัทหลักทรัพย์ ฟินันเซีย ไซรัส จำกัด (มหาชน) อาจเป็นผู้ดูแลสภาพคล่อง (Market Maker) และผู้ออกใบสำคัญแสดงสิทธิอนุพันธ์ (Derivative Warrants) บนหลักทรัพย์ AAV, ADVANC, AEONTS, AMATA, ANAN, AOT, AP, BANPU, BBL, BCH, BCP, BCPG, BDMS, BEAUTY, BEC, BEM, BGRIM, BH, BJC, BLAND, BPP, BTS, CBG, CENTEL, CHG, CK, CKP, COM7, CPALL, CPF, CPN, DELTA, DTAC, EA, EGCO, EPG, ERW, ESSO, GFPT, GLOBAL, GPSC, GULF, GUNKUL, HANA, HMPRO, INTUCH, IRPC, IVL, JAS, JMT, KBANK, KCE, KKP, KTB, KTC, LH, MAJOR, MBK, MEGA, MINT, MTC, ORI, OSP, PLANB, PRM, PSH, PSL, PTG, PTT, PTTEP, PTTGC, QH, RATCH, ROBINS, RS, SAWAD, SCB, SCC, SGP, SIRI, SPALI, SPRC, STA, STEC, SUPER, TASCO, TCAP, THAI, THANI, TISCO, TKN, TMB, TOA, TOP, TPIPP, TRUE, TTW, TU, TVO, WHA และ SET50 Future โดยบริษัทฯ อาจจัดทำบทวิเคราะห์ของหลักทรัพย์อ้างอิงดังกล่าว ดังนั้น นักลงทุนควรศึกษารายละเอียดในหนังสือชี้ชวนของใบสำคัญแสดงสิทธิอนุพันธ์ดังกล่าวก่อนตัดสินใจลงทุน