

Market Update : ฟิ้นรอบบ่าย หลังลงมาใกล้แนวรับ 1625 จุด



แนวรับ		แนวต้าน	
1625	1620	1636	1640

SET INDEX ราย ชม. ให้นำหนักฟิ้นตัวเข้าหาแนวต้าน 1636 จุด แต่ต้องดูต่อเนื่องจนถึงระดับปิด หากสามารถปิดเหนือระดับดังกล่าวได้ จะเป็นการยืนยันการกลับ แต่หากไม่สามารถยืนยันเหนือระดับ จะมีฐานรอซื้อกลับที่ 1620/1610 จุด

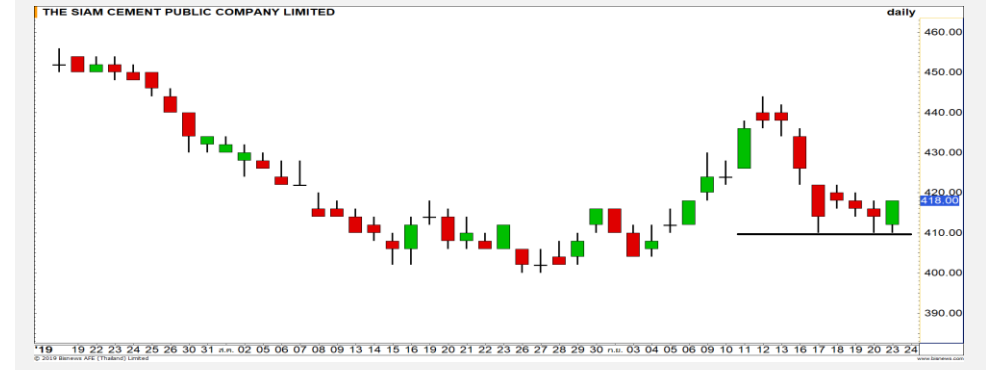
S50U19 ฟิ้นราย ชม. หลังจากแตะแนวรับ 1080-81 จุด มีแนวต้าน 1087 จุดเป็นด่านแรก และหากฟิ้นตัวทะลุ 1090 จุด จะเข้ารอบการกลับตัว

กลยุทธ์ S50U19 (ติดตามใน Line@Finansia และ Telegram เพิ่มเติม)

- พอร์ตเปิด Long ต้นทุน 1092 จุด ถือรอทำกำไรที่แนวต้าน 1094-1095 จุด [ตัดขาดทุนกรณีเปิดหลุด 1085 จุดและเปิด Short ตาม](#) ส่วนพอร์ตเปิด Long (S50Z19 Update ใน Line@ ช่วงเช้า) ที่บริเวณ 1082-1083 จุด รอทำกำไรเป้าหมาย 1087-1089 จุด [ตัดขาดทุนเมื่อหลุด 1080-1881 จุด](#)
- พอร์ตวางรอเปิด Short เมื่อติดเข้าหาแนวต้าน 1090-1093 จุดอีกรอบ [ทะลุแนวต้าน 1100 จุดตัดขาดทุน](#)

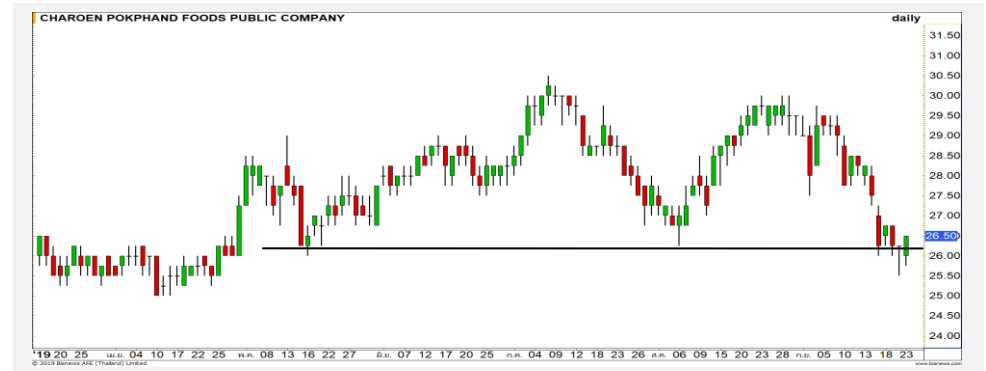
แนวรับ		แนวต้าน	
1080-81	1078	1087	1090

Mid-Day Trading



แนวรับ 414
แนวต้าน 422/430
Stop loss 408

SCC : เริ่มแรงซื้อกลับมาหลังจากไม่หลุดแนวรับ 410 บาท คาดราคาเจอจุดฟิ้นตัวกลับระยะสั้น



แนวรับ 26.25
แนวต้าน 27/27.50
Stop loss 25.25

CPF : ราคาเริ่มแรงซื้อกลับมายืนเหนือแนวรับ 26.25 บาท คาดราคาเข้าสู่รอบการ Revound

DISCLAIMER: รายงานฉบับนี้จัดทำโดยบริษัทหลักทรัพย์ ฟินันเซีย ไซรัส จำกัด (มหาชน) "บริษัท" ข้อมูลที่ปรากฏในรายงานฉบับนี้ถูกจัดทำขึ้นบนพื้นฐานของแหล่งข้อมูลที่เราหรือเราเชื่อว่ามีความน่าเชื่อถือ และ5ความถูกต้อง อย่างไรก็ตามบริษัทไม่รับรองความถูกต้องครบถ้วนของข้อมูลดังกล่าว ข้อมูลและความเห็นที่ปรากฏอยู่ในรายงานฉบับนี้อาจมีการเปลี่ยนแปลง แก้ไข หรือเพิ่มเติมได้ตลอดเวลาโดยไม่ต้องแจ้งให้ทราบล่วงหน้า บริษัทไม่มีความประสงค์ที่จะชักจูงหรือชี้ชวนให้ผู้ลงทุน ลงทุนซื้อหรือขายหลักทรัพย์ตามที่ปรากฏในรายงานฉบับนี้ รวมทั้งบริษัทไม่ได้รับประกันผลตอบแทนหรือราคาของหลักทรัพย์ตามข้อมูลที่ปรากฏแต่อย่างใด บริษัทจึงไม่รับผิดชอบต่อความเสียหายใดๆ ที่เกิดขึ้นจากการนำข้อมูลหรือความเห็นในรายงานฉบับนี้ไปใช้ไม่ว่ากรณีใดก็ตาม ผู้ลงทุนควรศึกษาข้อมูลและใช้ดุลยพินิจอย่างรอบคอบในการตัดสินใจลงทุน

บริษัทขอสงวนลิขสิทธิ์ในข้อมูลและความเห็นที่ปรากฏอยู่ในรายงานฉบับนี้ ห้ามมิให้ผู้ใดนำข้อมูลและความเห็นในรายงานฉบับนี้ไปใช้ประโยชน์ คัดลอก ดัดแปลง ทำซ้ำ นำออกแสดงหรือเผยแพร่ต่อสาธารณชนไม่ว่าทั้งหมดหรือบางส่วน โดยไม่ได้รับอนุญาตเป็นลายลักษณ์อักษรจากบริษัทล่วงหน้า การลงทุนในหลักทรัพย์มีความเสี่ยง ผู้ลงทุนควรศึกษาข้อมูลและพิจารณาอย่างรอบคอบก่อนการตัดสินใจลงทุน

บริษัทหลักทรัพย์ ฟินันเซีย ไซรัส จำกัด (มหาชน) อาจเป็นผู้ดูแลสภาพคล่อง (Market Maker) และผู้ออกใบสำคัญแสดงสิทธิอนุพันธ์ (Derivative Warrants) บนหลักทรัพย์ AAV, ADVANC, AEONTS, AMATA, ANAN, AOT, AP, BANPU, BBL, BCH, BCP, BCPG, BDMS, BEAUTY, BEC, BEM, BGRIM, BH, BJC, BLAND, BPP, BTS, CBG, CENTEL, CHG, CK, CKP, COM7, CPALL, CPF, CPN, DELTA, DTAC, EA, EGCO, EPG, ERW, ESSO, GFPT, GLOBAL, GPSC, GULF, GUNKUL, HANA, HMPRO, INTUCH, IRPC, IVL, JAS, JMT, KBANK, KCE, KKP, KTB, KTC, LH, MAJOR, MBK, MEGA, MINT, MTC, ORI, OSP, PLANB, PRM, PSH, PSL, PTG, PTT, PTTEP, PTTGC, QH, RATCH, ROBINS, RS, SAWAD, SCB, SCC, SGP, SIRI, SPALI, SPRC, STA, STEC, SUPER, TASCO, TCAP, THAI, THANI, TISCO, TKN, TMB, TOA, TOP, TPIPP, TRUE, TTW, TU, TVO, WHA และ SET50 Future โดยบริษัทฯ อาจจัดทำบทวิเคราะห์ของหลักทรัพย์อ้างอิงดังกล่าว ดังนั้น นักลงทุนควรศึกษารายละเอียดในหนังสือชี้ชวนของใบสำคัญแสดงสิทธิอนุพันธ์ดังกล่าวก่อนตัดสินใจลงทุน