



## SET INDEX

### ดูการเปิดนำของ S50Z18 เพื่อชี้ทิศทาง SET Index

ดัชนีกลับมาจ่อ 1600 จุดอีกรอบ คาด 1595-1600 จุดยังเป็นฐานที่ดีของรอบหลักในการที่จะสร้างฐาน แต่จุดที่ยืนยันว่าดัชนีได้ผ่าน Bottom ไปแล้ว คือ ผ่านแนวต้าน 1620 จุด

กรณีเลวร้ายดัชนีไม่น่าถูกดึงหลุด 1590 จุด (Sentiment ลบจากดอกเบี้ยที่เริ่มขึ้น) ให้รอบหลักทยอยฟื้น

วันนี้รอบเช้าให้ดูแนวเปิดของ S50Z18 เป็นตัวนำทาง หาก S50Z18 เปิดบวกได้ ดัชนีน่าจะขึ้นแตะ 1610 จุด

แนวรับ	1600	1595
แนวต้าน	1610	1615



#### Technical Review:

- S50Z18: คาดเข้านี้ฟื้นกลับ ให้ดูแนวต้าน 1075 จุด และแนวสำคัญ 1078 จุด ผ่านเปิด Upside อีกครั้ง
- Momentum Trading : BTS , STEC
- Swing Trading : BEM , AMATA

# SET50 Index Futures



## รอบเช้าแดงกลับ จุดสำคัญคือ แนวต้าน 1078 จุด

22 พ.ย. 61 นักลงทุนต่างชาติกลับมา Long สุทธิ 2,608 สัญญา บางส่วนปิด Short ในช่วงก่อนหน้าเล็กน้อย (1-22 พ.ย. Short สะสม 32,775 สัญญา)

เมื่อวานมีการหย่อน Low ต่ำกว่า 1065 จุดเล็กน้อย ทิศทางหลักยังไม่เสียความเป็นไปได้ที่จะสร้างฐานและผ่าน Bottom ทรายที่ไม่หลุด 1055 จุด ฉะนั้นยังคงรอ Upside ที่เป้าหมาย 1100-1115 จุด

ส่วนวันนี้รอบเช้าคาดฟื้นตัว โดยจุดสำคัญคือ แนวต้าน 1078 จุดที่ขวางอยู่ ระยะแรกอาจมีติดแรงขายบ้าง

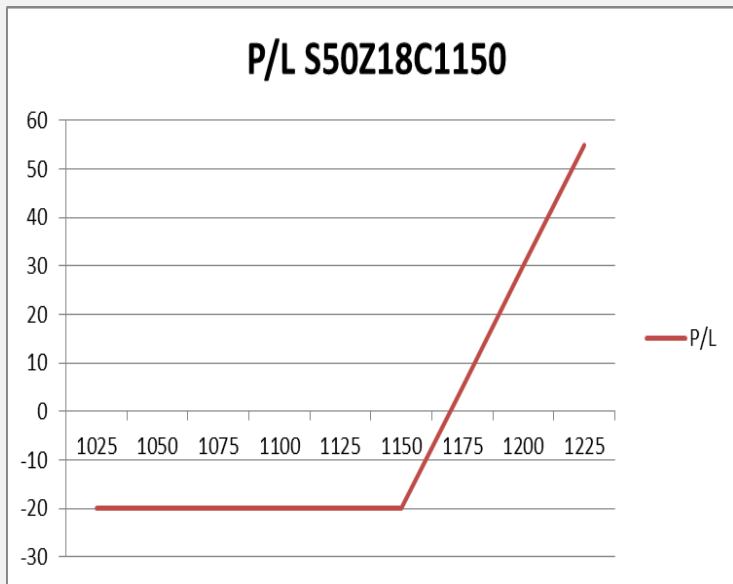
## กลยุทธ์ S50Z18 (รอบหลัก Trading Long)

- ถือ Long ทุน 21 พ.ย. ที่ 1065 จุด แปะปล่อย Let profit run เพื่อรอการทำการที่แนวต้าน 1100 จุด และ 1115 จุด **หลุด 1055 จุดตัดขาดทุนทันที**
- **เมื่อวาน แบ่งเป็น 2 กรณี**
  1. **ที่เปิด Trading Short รอบเช้า** การย่อรอบบ่ายถึง 1067-1071 จุดน่าจะได้ปิดทำการไรจรอบรอบในวันไปแล้ว
  2. **เน้น Trade เป็นรอบรายวัน** จังหวะย่อลงสู่ 1066 จุดน่าจะได้เปิด Long ไปแล้ว ถือรอการติดเข้านี้ปิดทำการไรตามแนวต้าน

	แนวรับ		แนวต้าน		
	1063	1060	1075	1078	
	Contracts	Long	Short	Net	YTD
Institution		35343	34318	1025	45388
Foreign		22761	20153	2608	-47675
Local		74279	77912	-3633	2287



## SET50 Index Options



คำแนะนำ : รอเปิด Long S50Z18C1025 เมื่อ SET50 ลงมาใกล้แนวรับ 1060 จุด

กลยุทธ์ : รอเปิด Long Call ที่แนวรับ

ขาดทุนสูงสุด : -

กำไรสูงสุดทางทฤษฎี : -

เป้าหมายการทำกำไร : -

จุดคุ้มทุน(เมื่อหมดอายุ) : -

SET50 Index	Long S50Z18C1150	Cost	Profit/Loss
1025	-125	20	-20
1050	-100	20	-20
1075	-75	20	-20
1100	-50	20	-20
1125	-25	20	-20
1150	0	20	-20
1175	25	20	5
1200	50	20	30
1225	75	20	55

		Price	Change	Vol.	Open Interest	Intrinsic Value	Time Value	Break Even	All-in-Premium	Implied Volatility	Delta	Effective Gearing
Call Option	S50Z18C1025	45.80	-12.40	7	229	40.48	5.32	1070.80	0.00	14.07%	0.82	19.16
	S50Z18C1050	29.60	-8.10	129	911	15.48	14.12	1079.60	0.01	15.63%	0.63	22.84
	S50Z18C1075	16.10	-5.90	616	3317	0.00	16.10	1091.10	0.02	15.23%	0.44	29.22
	S50Z18C1100	9.20	-2.90	1111	4,625	0.00	9.20	1109.20	0.04	16.50%	0.28	32.45
	S50Z18C1125	5.10	-1.80	388	4,367	0.00	5.10	1130.10	0.06	17.56%	0.17	35.34
Put Option	S50Z18P1025	7.00	1.60	270	3127	0.00	7.00	1018.00	-0.04	16.80%	-0.22	-32.86
	S50Z18P1050	13.00	3.00	410	4081	0.00	13.00	1037.00	-0.03	15.42%	-0.36	-29.84
	S50Z18P1075	25.50	6.80	539	3,826	9.52	15.98	1049.50	-0.01	15.83%	-0.56	-23.22
	S50Z18P1100	43.00	8.90	238	3,203	34.52	8.48	1057.00	-0.01	16.69%	-0.72	-17.78
	S50Z18P1125	63.90	9.40	53	2,059	59.52	4.38	1061.10	0.00	17.85%	-0.83	-13.78

## Health Care Services

	Level 1	Level 2
<b>Support</b>	5750	5700
<b>Resistance</b>	5900	6000

**แนวต้านรอบนี้ 5900 จุด**

ดัชนีกลุ่มการแพทย์ รอดูการฟื้นตัวรอบนี้ที่แนวต้าน 5900 จุด หากผ่านได้จะดึงภาพบวกกลับมา แต่หากยังไม่ผ่านจะคงภาพ Sideway

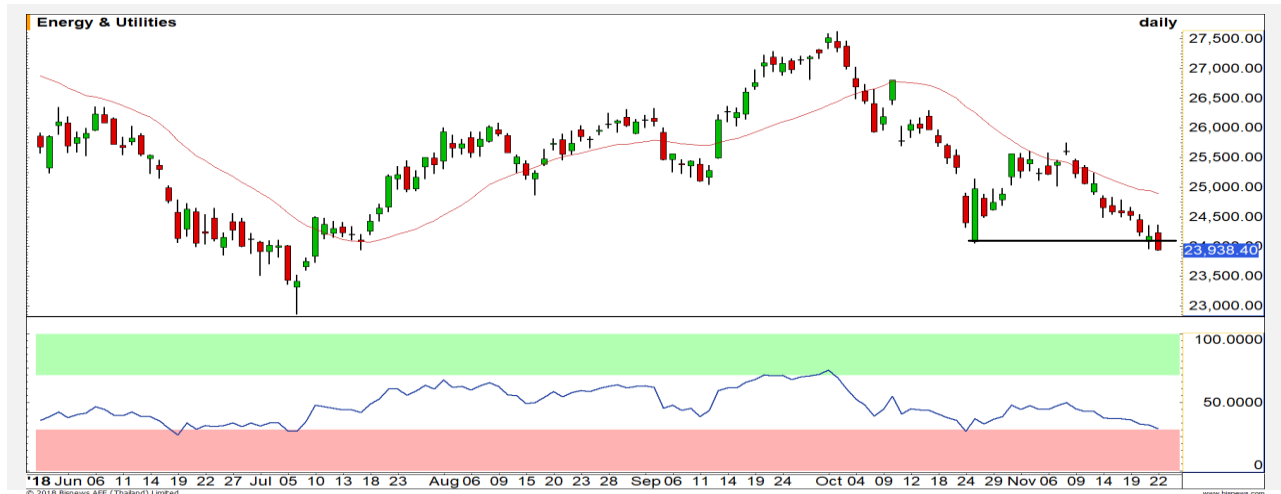


## Energy & Utilities

	Level 1	Level 2
<b>Support</b>	23600	23300
<b>Resistance</b>	24200	24800

**กำลังทำ Low ใหม่**

ดัชนีกลุ่มพลังงานและสาธารณูปโภค หลุด Low เดิมลงมา กำลังสร้าง Low ใหม่ แนวรับถัดไปรอบนี้ที่ 23600/23300 จุด



# Top Most Active



Support 8 7 Resistance 8.50 9

**BEAUTY (DAY)** : แท่งเทียนเกิด Big black candle แสดงถึงแรงขายที่รุนแรง ในช่วงนี้ แนวรับแรกที่ 8 บาท



Support 61 60 Resistance 62.50 63.75

**AOT (DAY)**: ราคาพักตัวลงมาใกล้แนวรับสำคัญที่บริเวณ 60-61 บาท มองเป็นจังหวะเข้าสะสมเล่นรอบที่ดี



Support 16 15.50 Resistance 16.50 17

**BANPU (DAY)**: อยู่ในช่วงการหาจุด Bottom ภาพยังคงเสี่ยงการพักตัวลง แนวรับถัดไปที่ 16 บาท



Support 25.50 25 Resistance 26 26.50

**BDMS (DAY)**: ภาพโดยรวมยังคงเป็นบวก มีโอกาสได้เห็นการปรับตัวขึ้นต่อของราคา แนวต้านถัดไปรอทดสอบ 26.50 บาท

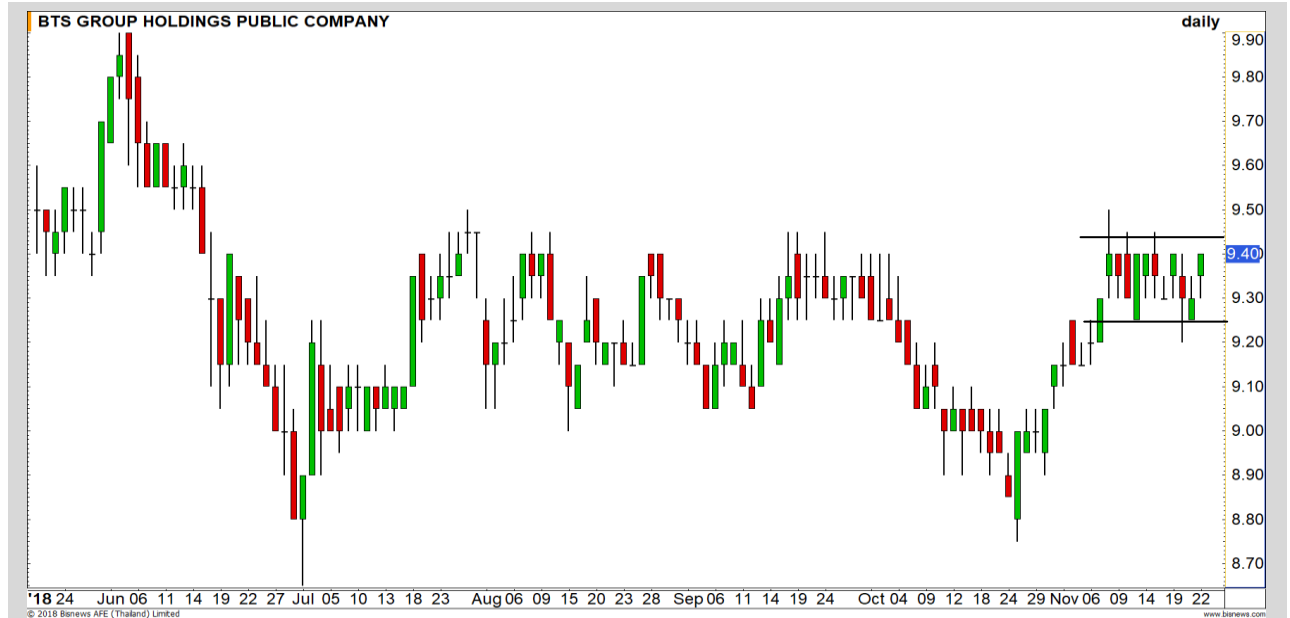
# Momentum Trading

BTS

**Support** | 9.30  
**Resistance** | 9.60  
**Stop loss** | 9.20

## คำแนะนำระยะสั้น (BUY)

เป็นหุ้นที่แข็งแกร่งกว่าตลาด สามารถลุ้นผ่านระดับ 9.45 บาท เพื่อขึ้นไปสร้าง High ใหม่ของรอบ วางแนวต้านรอบนี้ที่ 9.60 บาท

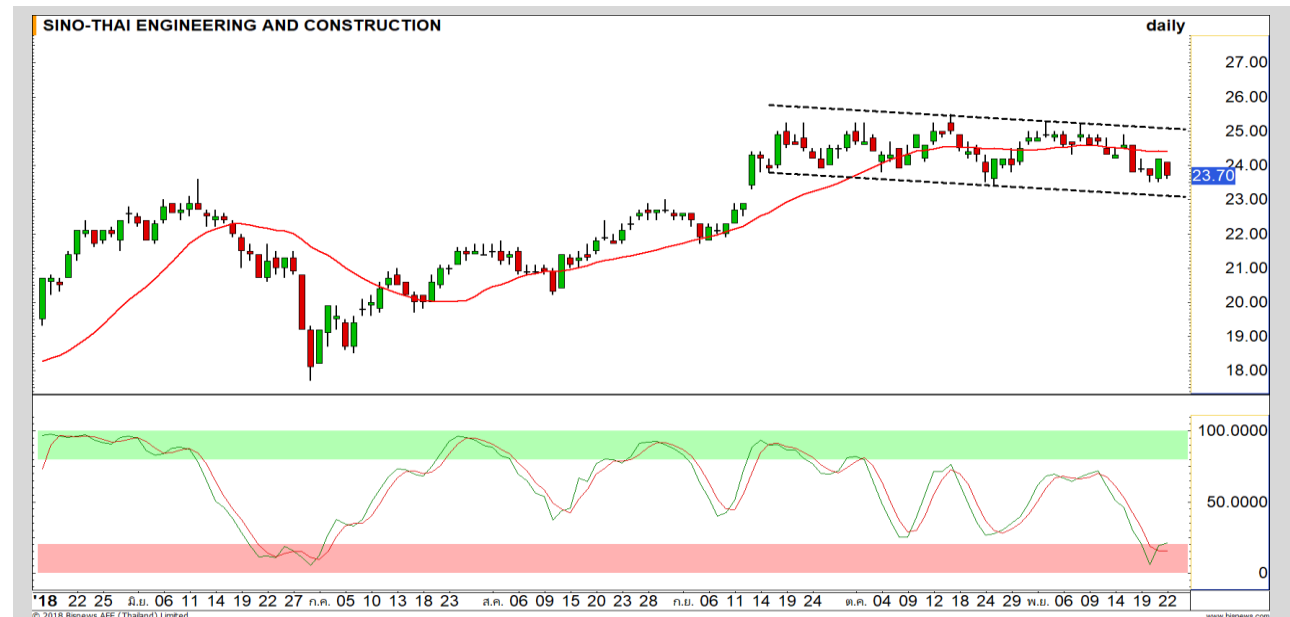


STEC

**Support** | 23.40  
**Resistance** | 24.40-25  
**Stop loss** | 23.10

## คำแนะนำระยะสั้น (BUY)

ราคาแกว่งตัวรูปแบบ Flags ยืนไม่หลุดกรอบล่างรอบแกว่งออกข้าง ณ ระดับ 23.10 บาท มีลื่นพื้นตัวจากระดับ Oversold



# Swing Trading

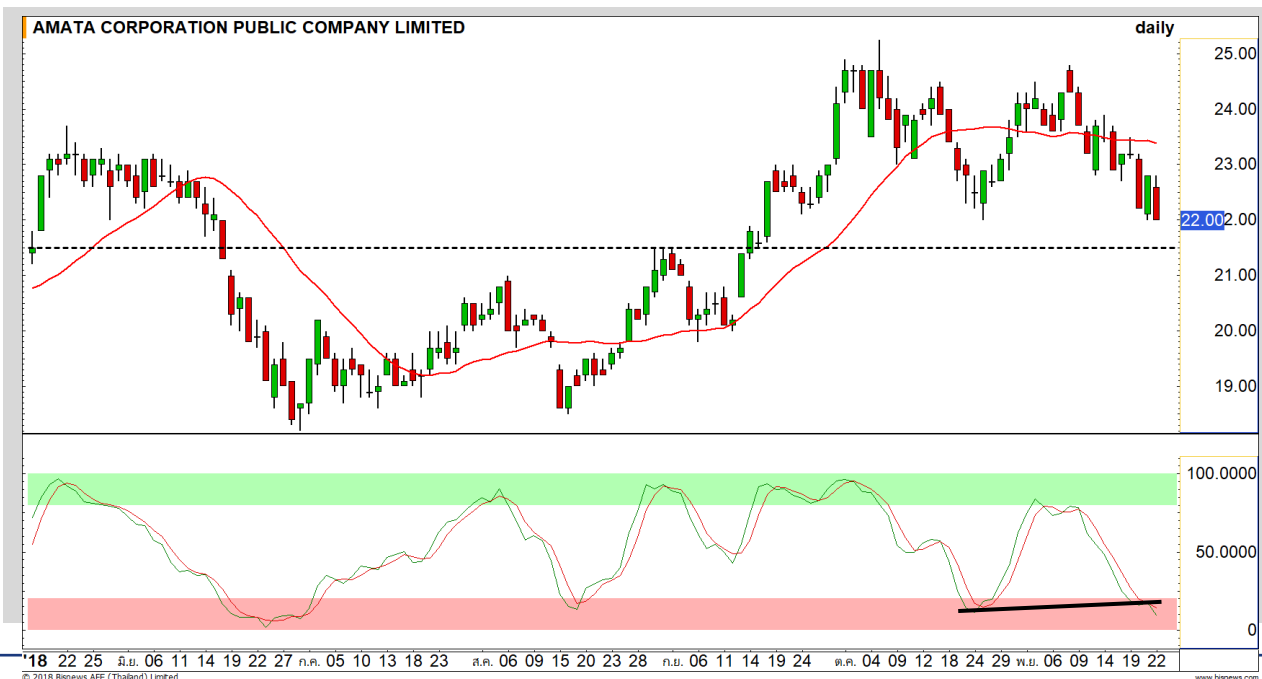


Support	6.00
Resistance	6.50
Stop loss	5.85

## คำแนะนำระยะสั้น (BUY)

เห็นการชะลอตัวใกล้แนวรับสำคัญ 6 บาท  
ประเมินมีโอกาสเกิด Technical Rebound  
บริเวณนี้ วางเป้าหมาย 6.50 บาท

PRM



Support	21.60
Resistance	23
Stop loss	21.40

## คำแนะนำระยะสั้น (BUY)

ราคาขยับไม่หลุด 21.40 บาท น่าจะ  
ประคองตัวเพื่อการตั้งกลับจากระดับ  
Oversold เป้าหมายระยะสั้น 23 บาท

AMATA



# TOA



เทียบราคาวันก่อนหน้า

Close Price	%Change
36	-2.04%

(ข้อมูล ณ เวลา 17.00 น. ของวันก่อนหน้า)

**ทำ SBL ไปแล้ว รอซื้อคืน**  
**ณ ด้านแรก 34.50 บาท**

แนวรับ		แนวต้าน	
34.50	34	37	37.50

ทำ SBL หุ้น TOA ต้นทุน 37 บาท ยังรอซื้อคืน  
วางด้านแรก 34.50 บาท  
เนื่องจากราคาติด Downtrend Line ช่วง 37-37.25 บาท และจาก Momentum ที่เพิ่งเริ่มปรับลง ราคา  
ยังมีโอกาสชะลอต่อเนื่อง

**ปริมาณหุ้นที่ให้ยืมเพื่อขายชอร์ต**

Stock	Available for borrowing (Share)
TOA	38,400

(ข้อมูล ณ เวลา 9.00 น. ของวันก่อนหน้า)

**ทะลุแนวต้าน 37.50 บาทตัดขาดทุน**

สอบถามข้อมูลเพิ่มเติม กรุณาติดต่อ  
ฝ่ายธุรกิจยืมและให้ยืมหลักทรัพย์  
โทรศัพท์ : 02-658-9699  
Email: sbl@fnস্যrus.com



## THANI : THAN24C1903A



แนวรับ		แนวต้าน	
8.15	7.95	8.50	8.70

ราคาลงที่กรอบล่างของ Downtrend Channel ประเมินราคามีโอกาสเกิด Technical Rebound แนะนำซื้อตักการตีกลับที่แนวรับ 8.15 บาท

หากราคาหลุดต่ำกว่า 7.95 บาท ตัดขาดทุน



สอบถามข้อมูลเพิ่มเติม  
โทรศัพท์ 02-658-9915  
Email: dw@fnsyrus.com  
Line: @dw24

### ตารางราคา

\* ตารางราคาใช้เปรียบเทียบในการซื้อขายช่วง market open เท่านั้น ไม่รวมช่วง market call

Underlying Bid*	DW Bid Price(THB) *				
	23-Nov-2018	26-Nov-2018	27-Nov-2018	28-Nov-2018	29-Nov-2018
8.50	0.38	0.37	0.37	0.37	0.37
8.45	0.37	0.36	0.36	0.36	0.36
8.40	0.36	0.35	0.35	0.35	0.35
8.35	0.35	0.35	0.34	0.34	0.34
8.30	0.34	0.34	0.33	0.33	0.33
8.25	0.33	0.33	0.32	0.32	0.32
8.20	0.33	0.32	0.32	0.31	0.31
8.15	0.32	0.31	0.31	0.31	0.30
8.10	0.31	0.30	0.30	0.30	0.29

<b>Name</b>	THAN24C1903A	<b>Implied Volatility</b>	68.00%
<b>Underlying</b>	THANI	<b>Delta</b>	39.15%
<b>Type</b>	Call	<b>Listing Date</b>	07-Aug-2018
<b>Strike</b>	10.140	<b>Last Trading Date</b>	29-Mar-2019
<b>Conversion Ratio</b>	2.16000	<b>Expire Date(Maturity Date)</b>	03-Apr-2019
<b>Moneyness</b>	-18.15% OTM	<b>outstanding (22-Nov-2018)</b>	15,500

# TOP GAINER AND LOSER

## 5 TOP MAINBROAD GAINER

Rank	Stock	PClose	%Change	Support	Resistance	Trend (1 Week)	Technical View
1	DCORP	1.01	5.21	0.95/0.90	1.06/1.10	Downtrend	ราคายังเสี่ยงลงต่อ
2	BR	4.00	4.17	3.90/3.80	4.12/4.22	Downtrend	ฟื้นตัวในแนวโน้มขาลง
3	ESSO	12.50	3.31	12.20/11.80	12.70/13.20	Sideway	ระยะสั้นราคาเกิดการกลับตัว
4	ASAP	3.92	3.16	3.72/3.60	4.00/4.20	Downtrend	ฟื้นตัวในแนวโน้มขาลง เสี่ยงลงต่อ
5	SAMART	6.60	2.33	6.40/6.15	6.75/6.95	Downtrend	ฟื้นตัวในแนวโน้มขาลง เสี่ยงลงต่อ

## 5 TOP MAINBROAD LOSER

Rank	Stock	PClose	%Change	Support	Resistance	Trend (1 Week)	Technical View
1	BEAUTY	8.30	-14.43	8.25/7.90	8.50/8.90	Sideway Down	หากราคาหลุด 8.25 บาท จะเปิด Downside
2	JMART	4.40	-10.20	4.20/4.00	4.56/4.90	Downtrend	ราคาทำNew Low เสี่ยงลงต่อเนื่อง
3	UTP	9.85	-7.94	9.60/9.40	10.00/10.40	Sideway Down	หากราคาหลุด 10.00 บาท จะเปิด Downside
4	BFIT	21.10	-7.46	20.60/20.00	21.80/22.40	Downtrend	ราคาทำNew Low เสี่ยงลงต่อเนื่อง
5	TKN	9.55	-7.28	9.25/9.00	10.00/10.40	Downtrend	ราคาทำNew Low เสี่ยงลงต่อเนื่อง

### หมายเหตุประกอบการเลือก Top Gainer และ Top Loser

- ปริมาณการซื้อขายเฉลี่ย 5 วัน มากกว่า 10 ล้านบาท
- ไม่นับรวม DW และ Warrant
- ราคาหุ้นไม่ต่ำกว่า 1 บาท

\*\* เนื่องจากหุ้นในกลุ่มนี้ส่วนใหญ่เป็นหุ้นที่ผันผวนแรงกว่าตลาด นักลงทุนควรใช้ความระมัดระวังเป็นพิเศษ \*\*

Crude Oil (WTI)



Level 1                      Level 2

<b>Support</b>	52	50
<b>Resistance</b>	57	60

**ควารยืนระดับ 52 เทรียญ**

ราคาน้ำมัน WTI ยังอยู่ในกรอบของสัญญาณ Bullish divergence กับ RSI โดยการที่รักษาสัญญาณนี้ ราคาต้องยืนระดับ 52 เทรียญให้ได้ มิฉะนั้นจะเป็นการลบล้างภาพดังกล่าว

Soybean



Level 1                      Level 2

<b>Support</b>	870	850
<b>Resistance</b>	890	900

**Upside จำกัด**

ราคาถั่วเหลือง ประเมิน Upside เริ่มจำกัด หลังเข้าใกล้แนวต้านสำคัญที่บริเวณ 890 เซนต์/บุชเซล ทำให้อาจได้เห็นการชะลอการขึ้นในช่วงนี้

# Gold Futures

## ราคาทองคำฟิวเจอร์ส บริเวณ 1220 – 1225 ดอลลาร์

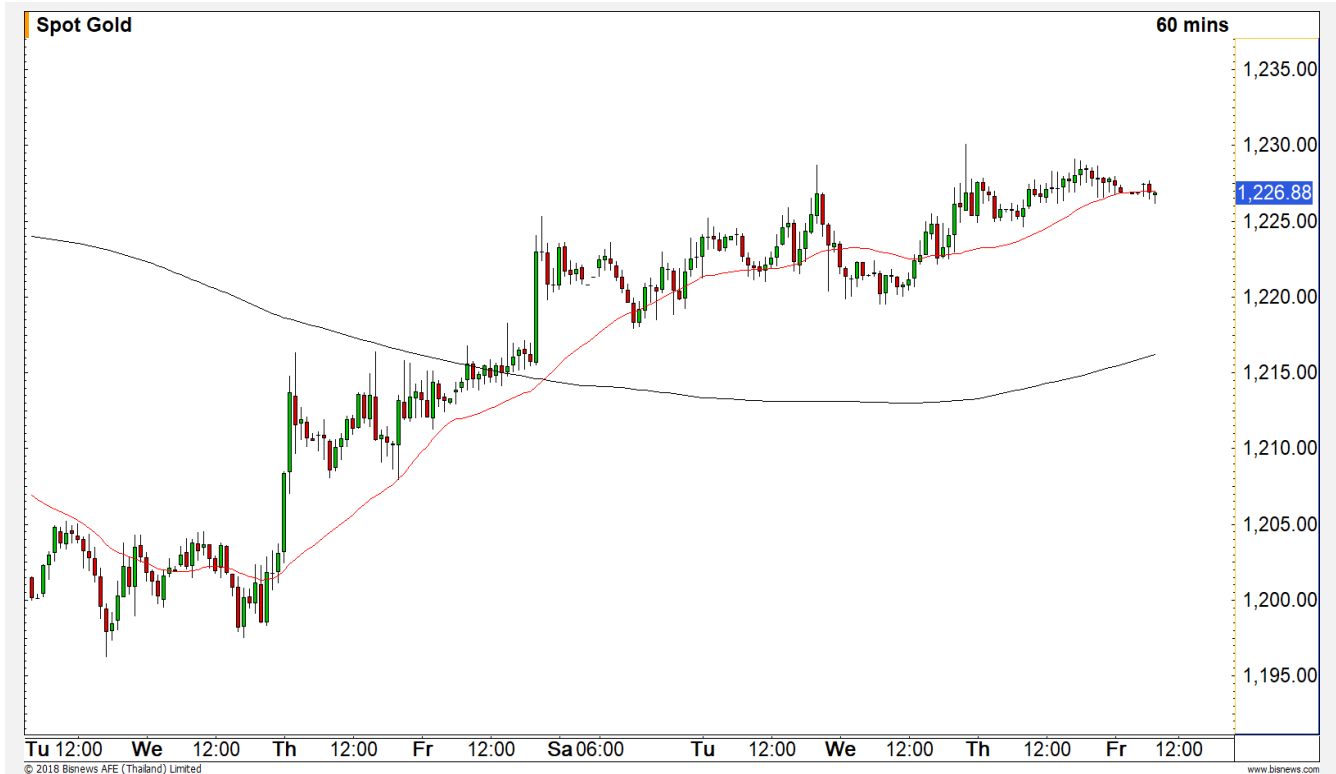
จากกราฟราย 60 นาที ราคาทองคำฟิวเจอร์ส  
กำลังลงมาหาบริเวณแนวรับ 1220 – 1225 ดอลลาร์  
หลังจากที่ได้ประเมินว่าแรงซื้อเริ่มอ่อนแรง

หากราคาทองคำฟิวเจอร์สไม่หลุด 1220 ดอลลาร์ จะ  
ยังรักษาทิศทางบวกได้อยู่

### คำแนะนำระยะสั้น GFZ18

- พอร์ตวางแนว Wait and See

วันที่ 22 พ.ย. 2018  
กองทุน SPDR คงถือครองทองคำ  
ที่ระดับ 762.92 ตัน



แนวรับ		แนวต้าน	
1220	1217	1230	1235

Contracts	Long	Short	Net	YTD
Institution	4386	3731	655	-9273
Foreign	2511	1099	1412	7460
Local	3047	5114	-2067	1813

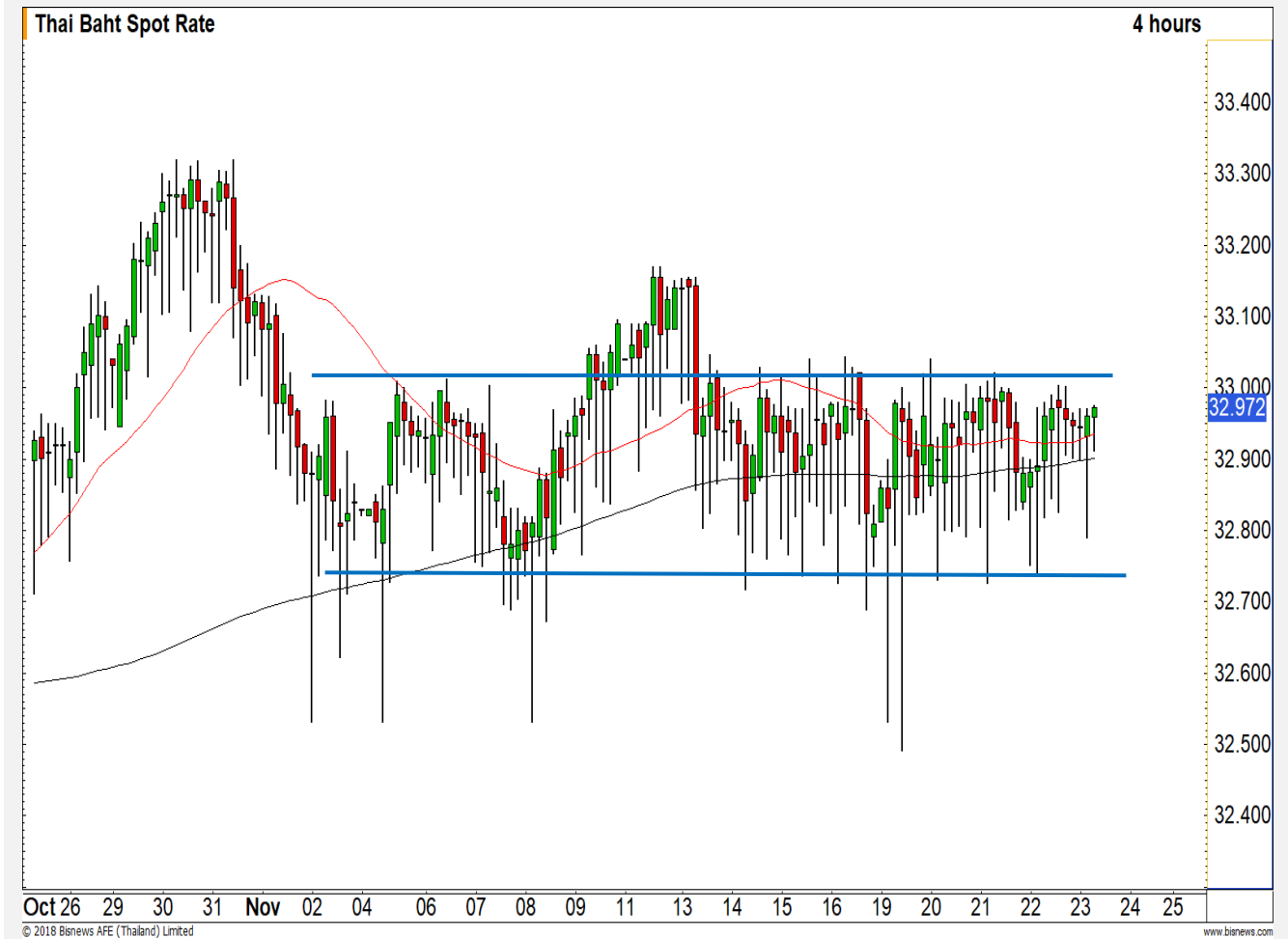
# USD Futures

## ค่าเงินบาทเคลื่อนไหวนิ่งๆ ในกรอบ Sideway

ค่าเงินบาทราย 240 นาที ไม่ได้มีทิศทางที่เปลี่ยนแปลงไปจากเมื่อวานนี้ โดยเคลื่อนไหวนิ่งๆ ในกรอบ Sideway 32.70 – 33.00 บาท/ดอลลาร์ เพื่อรอการ Breakout ในการเลือกทิศทางในอนาคตอีกที

### คำแนะนำระยะสั้น USDZ18

- พอร์ตว่างแนะนำเปิดสถานะ Long เมื่อค่าเงินบาทอ่อนค่าทะลุ 33.00 บาท/ดอลลาร์ มีเป้าหมายทำกำไรช่วง 33.15 – 33.20 บาท/ดอลลาร์ ตัดขาดทุนเมื่อค่าเงินบาทแข็งค่าเกิน 32.80 บาท/ดอลลาร์อีกะลอก



แนวรับ		แนวต้าน	
32.80	32.75	33.00**	33.15

## Market Summary & Theoretical Price

### SET50 Index Futures

Series	Settle	Change	Vol. Contracts	Change	OI	Change	Days to Delivery	Theoretical			Div. Yield	Fund Rate	Basis	Premium Discount
								Theoretical	Lower	Upper				
S50X18	1065.2	-13.5	48	36	491	-33	6	1065.66	1065.53	1066.63	0.00	1.50%	-0.28	-0.46
S50Z18	1065.6	-12.2	119921	-33950	270470	-5606	34	1066.33	1065.59	1071.79	0.01	1.50%	0.12	-0.73
S50F18	1067.2	-12.9	23	-12	257	17	68	1067.15	1065.66	1078.06	0.01	1.50%	1.72	0.05
S50H19	1062.6	-12.3	9509	-40	23323	709	125	1068.14	1065.41	1088.21	0.01	1.50%	-2.88	-5.54
S50M19	1058.3	-12.1	2402	-187	7758	-141	216	1063.78	1059.05	1098.46	0.02	1.50%	-7.18	-5.48
S50U19	1054.6	-11.8	480	-568	4844	43	308	1055.05	1048.31	1104.50	0.03	1.50%	-10.88	-0.45

### Gold Futures

Series	Settle	Change	Vol. Contracts	Change	OI	Change	Days to Delivery	Theoretical			Premium / Discount	Risk Free Rate
								Theoretical	Lower	Upper		
GFZ18	19300	40	7	-25	2182	-144	34	19247	19234	19346	52.83	1.50%
GFG19	19340	40	2	-6	540	-4	96	19296	19258	19574	43.85	1.50%
GFJ19	19410	40	68	61	353	0	155	19343	19282	19792	67.25	1.50%

### USD Futures

Series	Settle	Change	Days to Delivery	Theoretical	Basis
USDX18	32.99	0.00	6	32.98	0.03
USDZ18	32.98	0.02	34	33.05	0.02
USDF18	32.93	0.01	68	33.14	-0.03
USDH19	32.82	-0.02	125	33.29	-0.14

**DISCLAIMER:** รายงานฉบับนี้จัดทำโดยบริษัทหลักทรัพย์ ฟินันเซีย ไซรัส จำกัด (มหาชน) "บริษัท" ข้อมูลที่ปรากฏในรายงานฉบับนี้ถูกจัดทำขึ้นบนพื้นฐานของแหล่งข้อมูลที่เราเชื่อหรือคาดว่าจะมีความน่าเชื่อถือ และหรือมีความถูกต้อง อย่างไรก็ตามบริษัทไม่รับรองความถูกต้อง/ครบถ้วนของข้อมูลดังกล่าว ข้อมูลและความเห็นที่ปรากฏอยู่ในรายงานฉบับนี้อาจมีการเปลี่ยนแปลง แก้ไข หรือเพิ่มเติมได้ตลอดเวลาโดยไม่ต้องแจ้งให้ทราบล่วงหน้า บริษัทไม่มีความประสงค์ที่จะชักจูงหรือชี้ชวนให้ผู้ลงทุน ลงทุนซื้อหรือขายหลักทรัพย์ตามที่ปรากฏในรายงานฉบับนี้ รวมทั้งบริษัทไม่ได้รับประกันผลตอบแทนหรือราคาของหลักทรัพย์ตามข้อมูลที่ปรากฏแต่อย่างใด บริษัทจึงไม่รับผิดชอบต่อความเสียหายใดๆ ที่เกิดขึ้นจากการนำข้อมูลหรือความเห็นในรายงานฉบับนี้ไปใช้ไม่ว่ากรณีใดก็ตาม ผู้ลงทุนควรศึกษาข้อมูลและใช้ดุลยพินิจอย่างรอบคอบในการตัดสินใจลงทุน

บริษัทขอสงวนลิขสิทธิ์ในข้อมูลและความเห็นที่ปรากฏอยู่ในรายงานฉบับนี้ ห้ามมิให้ผู้ใดนำข้อมูลและความเห็นในรายงานฉบับนี้ไปใช้ประโยชน์ คัดลอก ตัดแปลง ทำซ้ำ นำออกแสดงหรือเผยแพร่ต่อสาธารณชนไม่ว่าทั้งหมดหรือบางส่วน โดยไม่ได้รับอนุญาตเป็นลายลักษณ์อักษรจากบริษัทล่วงหน้า การลงทุนในหลักทรัพย์มีความเสี่ยง ผู้ลงทุนควรศึกษาข้อมูลและพิจารณาอย่างรอบคอบก่อนการตัดสินใจลงทุน

บริษัทหลักทรัพย์ ฟินันเซีย ไซรัส จำกัด (มหาชน) อาจเป็นผู้ดูแลสภาพคล่อง (Market Maker) และผู้ออกใบสำคัญแสดงสิทธิอนุพันธ์ (Derivative Warrants) บนหลักทรัพย์ที่ปรากฏอยู่ในรายงานฉบับนี้ โดยบริษัท อาจจัดทำทวีเคาระห์ของหลักทรัพย์อ้างอิงดังกล่าวนี้ ดังนั้น นักลงทุนควรศึกษารายละเอียดในหนังสือชี้ชวนของใบสำคัญแสดงสิทธิอนุพันธ์ดังกล่าวก่อนตัดสินใจลงทุน