



SET INDEX

เข้านี้ดูแนวต้าน 1630 จุด

รอบนี้เกิด Technical Rebound จากฐาน 1602-1604 จุด ให้ตามดูแนวต้านต่อเนื่อง หากไม่ผ่าน 1630-1633 จุด ขึ้นยืน (error อย่างมากรอบนี้ 1647 จุด) ยังไม่ปิดความเสี่ยงการตีดเพื่อลงต่อ

ขณะที่เข้านี้ หากเปิดแล้วเริ่มตีด แนวต้าน 1630 จุด จะมีแรงเหวี่ยงราย ชม. ให้สังเกตหากไม่หลุด 1618-1620 จุด จะประคองทรงตัวแกว่งออกข้าง

แต่หากเริ่มหลุด 1615 จุดต้องระวังมากขึ้น

แนวรับ	1620	1615
แนวต้าน	1630	1633



Technical Review:

- S50M19 : เข้าตีดแนวต้าน 1085 จุด รอบนี้ยังประเมินเป็นแค่ Technical Rebound
- Momentum Trading : AEONTS , BANPU
- Swing Trading : AOT , DTAC

SET50 Index Futures



เปิดรอบเข้าดูแนวต้าน 1085 จุด เป็นด่านสำคัญ

22 พ.ค. 62 นักลงทุนต่างชาติ Long สุทธิต่อเนื่อง เป็นวันที่สอง 8,519 สัญญา 21-22 พ.ค. Long สะสม 30,875 สัญญา

การเกิด Technical Rebound จากระดับฐานสุดท้ายของกลยุทธ์ฝั่ง Long ที่ 1064 จุด ได้แตะ 1081-ไปแล้ว รอดู Upside ที่ 1085 จุดต่อ กรณีให้แรงส่งต่อ ยังไม่น่าข้ามแนวต้าน 1090-1092 จุด เพราะรอบนี้ยังเป็นแค่ Technical Rebound

ขณะที่เข้านี้คาดติดแนวต้าน 1085 จุด

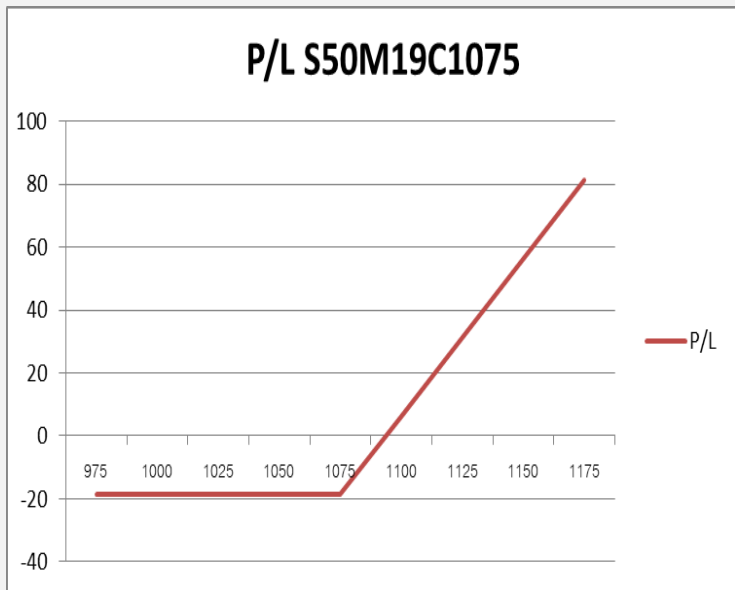
กลยุทธ์ S50M19 (เน้นช่วงสั้นก่อน)

- ส่วนที่เหลือ Long ต้นทุนต่ำกว่า 1070 จุด แนะนำปิดทำกำไรทั้งหมดเพิ่มเติมที่ 1085 จุด และ 1090 จุด (เมื่อวานทำกำไรเพิ่มส่วนใหญ่ในช่วง 1075-1081 จุดไปแล้ว) ตัดขาดทุนกำไรทันทีที่หลุด 1074

	แนวรับ		แนวต้าน		
	1075	1070	1085	1090	
Contracts	Long	Short	Net	YTD	
Institution	32284	33961	-1677	-28523	
Foreign	55586	47067	8519	21313	
Local	70789	77631	-6842	7210	



SET50 Index Options



คำแนะนำ : Long S50M19C1075 แนะนำปิดทำกำไรที่ 1090

กลยุทธ์ : รอปิดทำกำไรที่ 1090 จุด

ขาดทุนสูงสุด : 9.60 จุด

กำไรสูงสุดทางทฤษฎี : ไม่จำกัด

เป้าหมายการทำกำไร : 1090 จุด

จุดคุ้มทุน(เมื่อหมดอายุ) : 1084.60 จุด

SET50 Index	Long S50M19C1050	Cost	Profit/Loss
975	-100	9.6	-9.6
1000	-75	9.6	-9.6
1025	-50	9.6	-9.6
1050	-25	9.6	-9.6
1075	0	9.6	-9.6
1100	25	9.6	15.4
1125	50	9.6	40.4
1150	75	9.6	65.4
1175	100	9.6	90.4

		Price	Change	Vol.	Open Interest	Intrinsic Value	Time Value	Break Even	All-in-Premium	Implied Volatility	Delta	Effective Gearing
Call Option	S50M19C1025	55.80	10.80	12	362	58.04	-2.24	1080.80	0.00	0.00%	1.00	18.40
	S50M19C1050	34.50	10.90	430	1764	33.04	1.46	1084.50	0.00	6.59%	0.94	29.49
	S50M19C1075	15.80	6.20	1049	4180	8.04	7.76	1090.80	0.01	7.95%	0.63	43.51
	S50M19C1100	5.50	1.50	1389	7,288	0.00	5.50	1105.50	0.02	8.66%	0.30	58.90
	S50M19C1125	2.00	0.30	1138	7,939	0.00	2.00	1127.00	0.04	9.98%	0.12	65.61

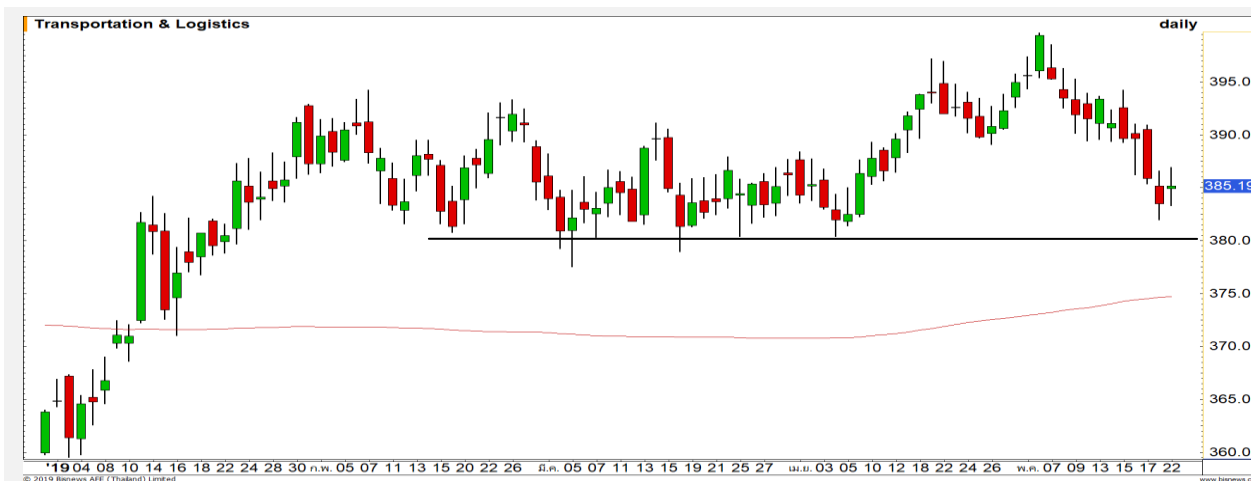
Put Option	S50M19P1025	1.20	-1.40	282	3127	0.00	1.20	1023.80	-0.05	11.99%	-0.07	-59.78
	S50M19P1050	3.20	-3.00	1098	5500	0.00	3.20	1046.80	-0.03	10.59%	-0.17	-55.89
	S50M19P1075	9.00	-8.00	1095	7,650	0.00	9.00	1066.00	-0.02	9.62%	-0.39	-46.44
	S50M19P1100	23.50	-13.20	730	4,386	16.96	6.54	1076.50	-0.01	10.30%	-0.67	-30.85
	S50M19P1125	44.10	-15.40	148	2,451	41.96	2.14	1080.90	0.00	11.48%	-0.84	-20.74

Transportation & Logistics

	Level 1	Level 2
Support	380	375
Resistance	390	400

เริ่มเห็นแรงซื้อกลับ

ดัชนีกลุ่มขนส่งและโลจิสติกส์ Downside การอ่อนตัวจำกัด หลังเข้าใกล้แนวรับสำคัญ 380 บาท รอบสั้นเริ่มเห็นแรงซื้อกลับ มีโอกาสได้เห็นการฟื้นกลับของราคา

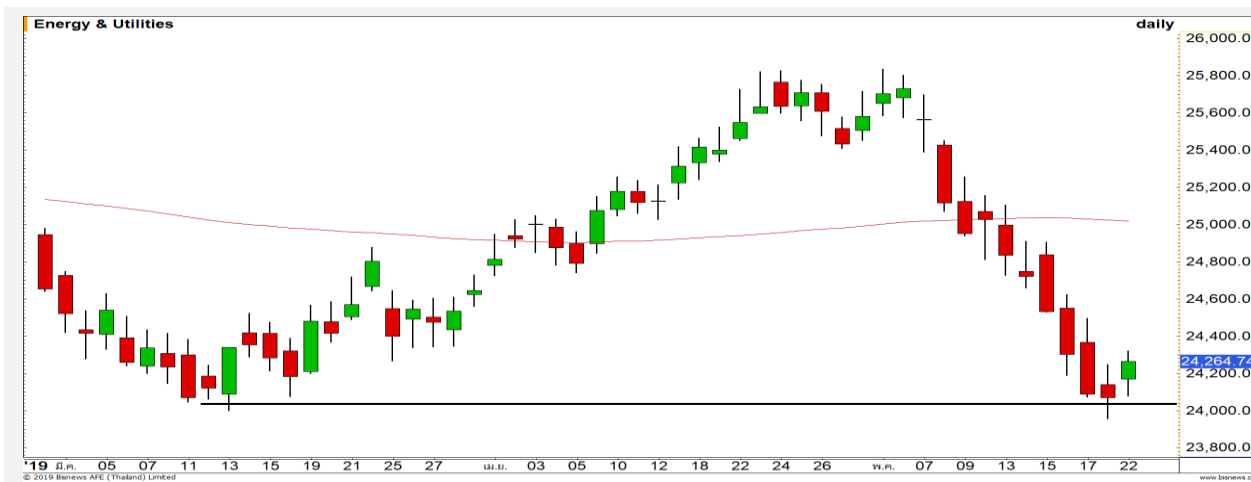


Energy & Utilities

	Level 1	Level 2
Support	24000	23700
Resistance	24500	25000

ยืนแนวรับสำคัญได้

ดัชนีกลุ่มพลังงานและสาธารณูปโภค สามารถยืนแนวรับสำคัญบริเวณ 24,000 จุดได้ ดังนั้นประเมินเข้าสู่รอบ Technical Rebound อีกครั้ง



Top Most Active



Support 77.25 76 Resistance 79 80.25

CPALL : ราคาสามารถทะลุกรอบแนวต้านเส้น Downtrend line ในภาพย่อย ขึ้นมาได้ ดึงภาพเชิงบวกเข้ามา มีโอกาสได้เห็นการปรับตัวขึ้นต่อในช่วงนี้



Support 60 57 Resistance 62.75 65

TOP : หลุดแนวรับสำคัญที่บริเวณ 62.75 บาทลงมา ภาพยังคงเป็นการหาจุด Bottom ใหม่อย่างต่อเนื่อง



Support 464 452 Resistance 476 486

SCC : ทะลุกรอบ Sideway ขึ้นมาได้ เกิดโมเมนตัมเชิงบวกเข้ามา เข้าสู่รอบการขึ้นใหม่อีกครั้ง



Support 125 123.50 Resistance 128.50 130

SCB : การฟื้นตัวเป็นลักษณะ V-shape แต่อย่างไรก็ราคายังคงถูกกดดันจากภาพใหญ่อยู่ มีแนวต้านสำคัญรอทดสอบที่ 130 บาท

Momentum Trading

AEONTS

Support	196
Resistance	208
Stop loss	190

คำแนะนำระยะสั้น (BUY)

เกิดการ Breakout ขึ้นทำ High ใหม่ของราคา โมเมนตัมการขึ้นแข็งแกร่ง มีโอกาสได้เห็นการปรับตัวขึ้นต่อวงเป้าหมายรอบนี้ที่ 208 บาท

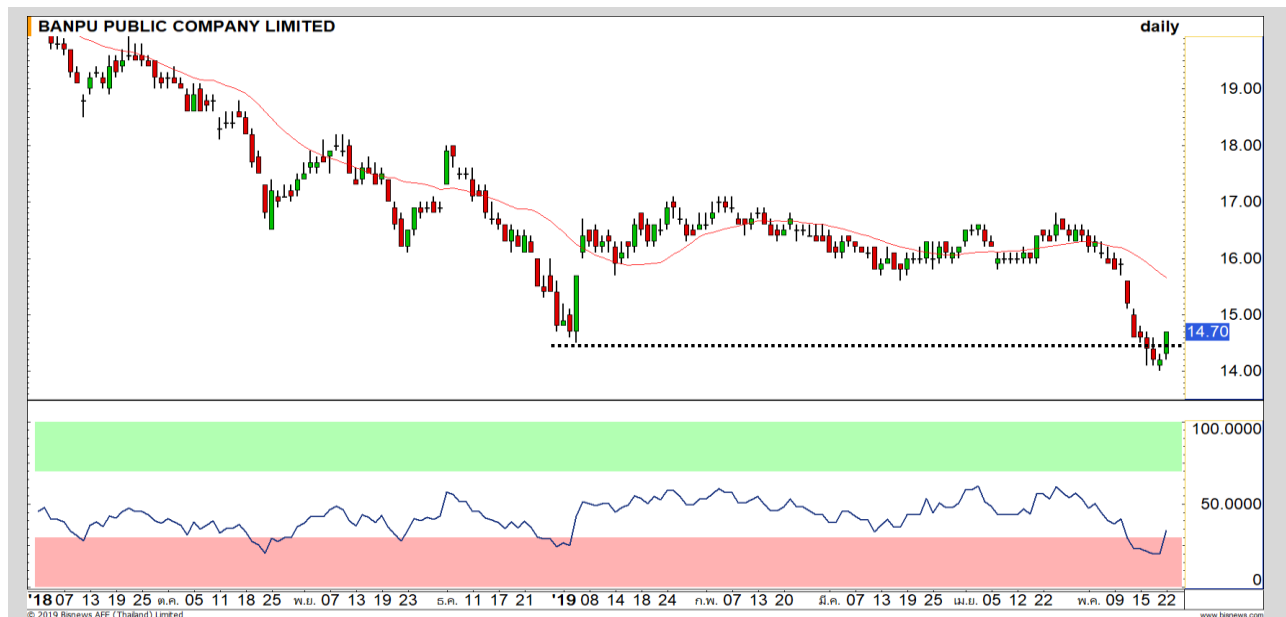


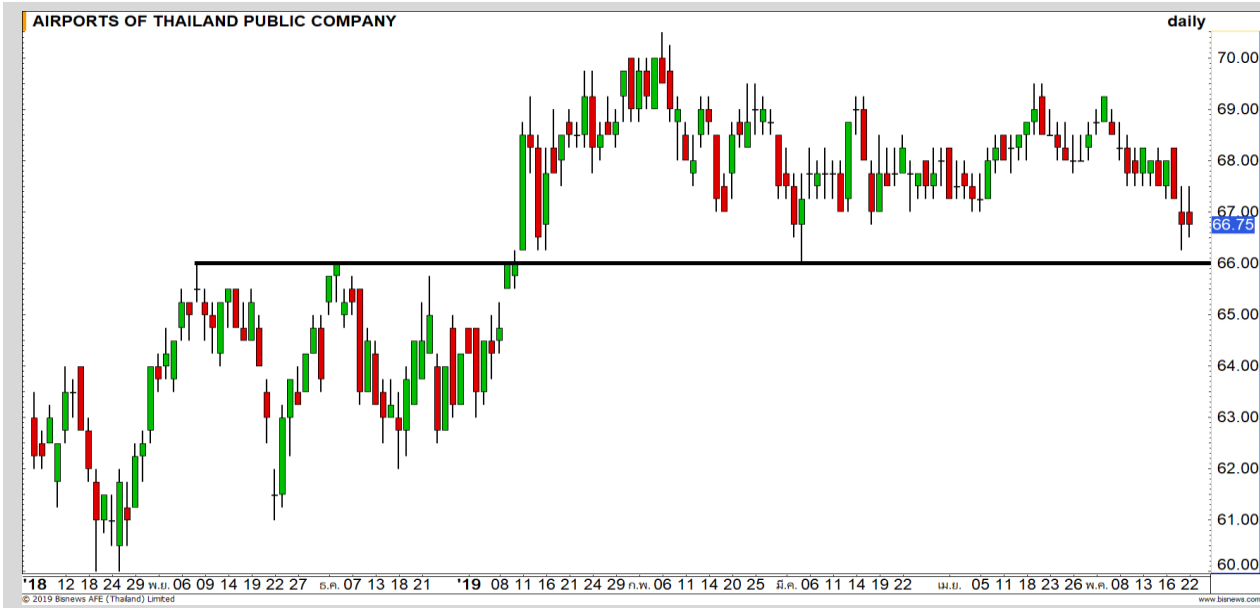
BANPU

Support	14.50
Resistance	15/15.50
Stop loss	14.30

คำแนะนำระยะสั้น (BUY)

มีแรงซื้อหนาแน่นเข้ามาเป็นวันที่สอง และราคาเพิ่มเริ่มฟื้นจากระดับ Oversold ให้ทิศทางฟื้นต่อเนื่องในระยะสั้น เป้าหมาย 15 บาท และ 15.50 บาท





Support	66.25
Resistance	68
Stop loss	65.50

คำแนะนำระยะสั้น (BUY)

ราคาลงมาใกล้แนวรับสำคัญที่บริเวณ 66 บาท ประเมิน Downside จำกัด มีโอกาสเกิด Technical Rebound ในรอบสั้นได้ วางเป้าหมาย 68 บาท

AOT



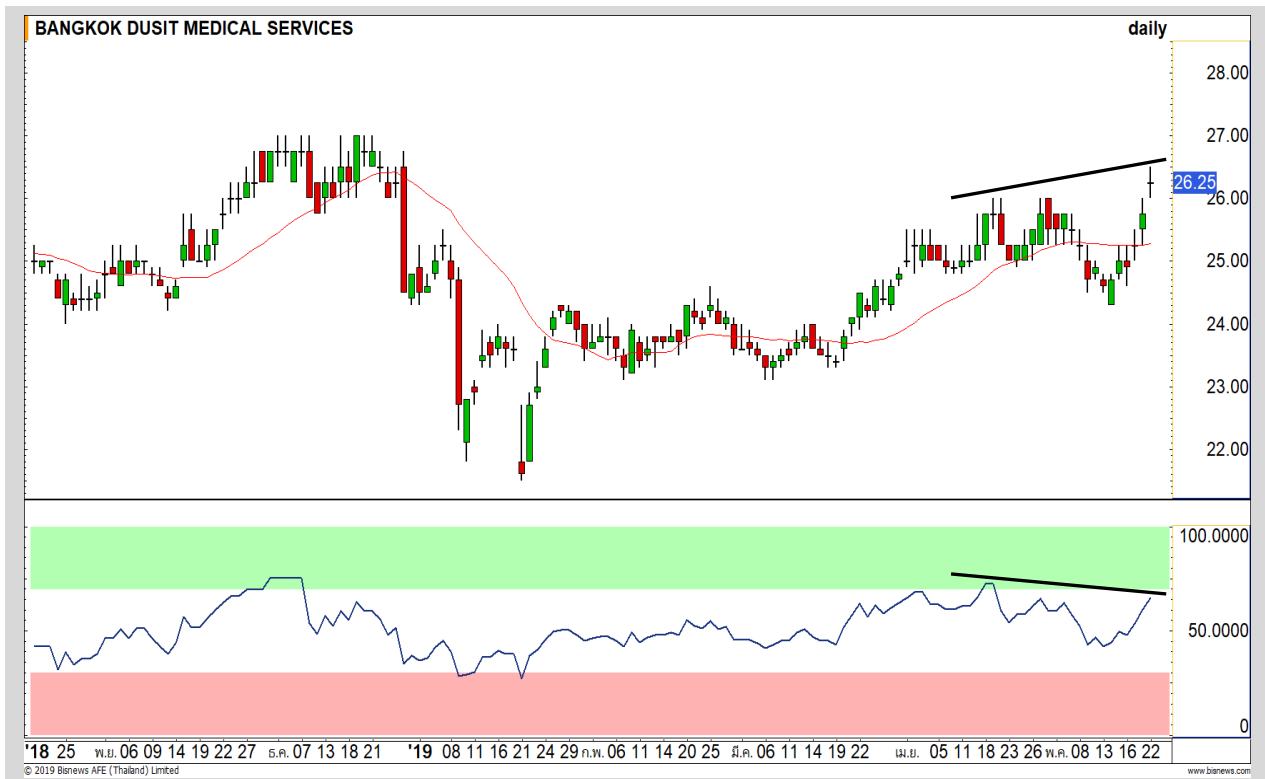
Support	48
Resistance	50/51.75
Stop loss	47.50

คำแนะนำระยะสั้น (BUY)

ราคาปรับลงสวนตลาดฯ แต่ยืนไม่หลุด 48 บาท และเริ่มมีแรงซื้อกลับ คาดว่ามีโอกาสเกิด Technical Rebound เป้าหมายแรก 50 บาท

DTAC

BDMS



เทียบราคาก่อนหน้า

Close Price	%Change
26.25	+1.94%

(ข้อมูล ณ เวลา 17.00 น. ของวันก่อนหน้า)

เมื่อวานทำ SBL ไปแล้ว
ต้นทุน 26.25-26.50 บาท

แนวรับ		แนวต้าน	
25.50	25	26.75	27.25

ยังคงประเมินการขึ้นต่อในระยะสั้นเหลือ Upside
ไม่มาก มีโอกาสติดแนวต้าน 26.75-27.25 บาท ตามการ
ส่งสัญญาณเตือนของ Bearish Divergence
รอซื้อคืน 25.50 บาท

ปริมาณหุ้นที่ให้ยืมเพื่อขายชอร์ต

Stock	Available for borrowing (Share)
BDMS	1,363,700

(ข้อมูล ณ เวลา 9.00 น. ของวันก่อนหน้า)

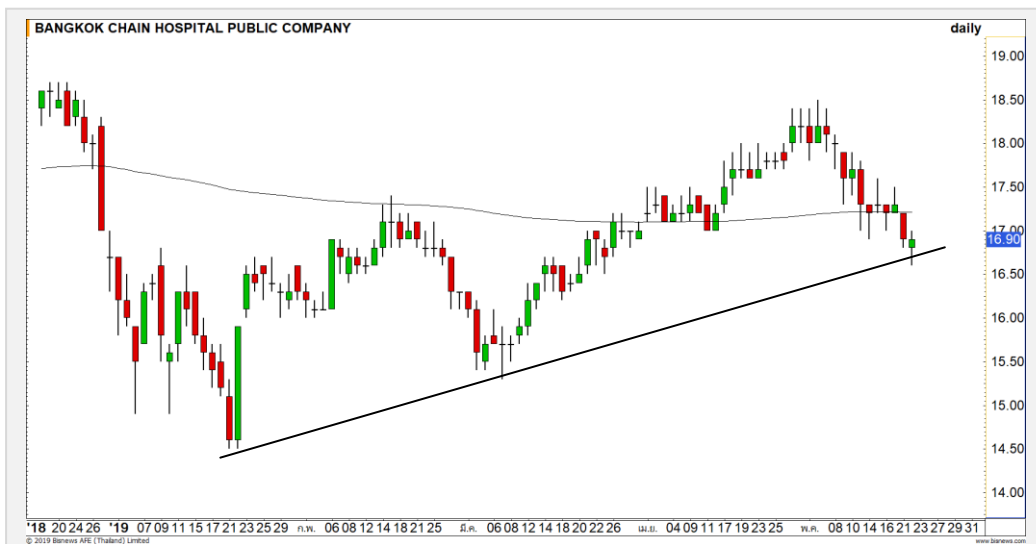
ทะลุแนวต้าน 27.50 บาทตัดขาดทุน

สอบถามข้อมูลเพิ่มเติม กรุณาติดต่อ
ฝ่ายธุรกิจยืมและให้ยืมหลักทรัพย์

โทรศัพท์ : 02-658-9699
Email: sbl@fnস্যrus.com



BCH : BCH24C1908A



แนวรับ		แนวต้าน	
16.80	16.50	17.30	17.50

ราคาย่อตัวไม่หลุด Uptrend Line ภาพของทิศทางขาขึ้นยังไม่เสีย มีโอกาสได้เห็นการฟื้นตัวตามทิศทางเดิม

ตัดขาดทุนในกรณีหลุด 16.50 บาท



สอบถามข้อมูลเพิ่มเติม
โทรศัพท์ 02-658-9915
Email: dw@fnsyrus.com
Line: @dw24

ตารางราคา

* ตารางราคาใช้เปรียบเทียบในการซื้อขายช่วง market open เท่านั้น ไม่รวมช่วง market call

Underlying Bid*	DW Bid Price(THB) *				
	23-May-2019	24-May-2019	27-May-2019	28-May-2019	29-May-2019
17.20	0.26	0.26	0.26	0.26	0.25
17.10	0.25	0.25	0.25	0.25	0.24
17.00	0.24	0.24	0.24	0.24	0.23
16.90	0.24	0.23	0.23	0.23	0.22
16.80	0.23	0.22	0.22	0.22	0.21
16.70	0.22	0.21	0.21	0.21	0.21
16.60	0.21	0.21	0.20	0.20	0.20
16.50	0.20	0.20	0.19	0.19	0.19
16.40	0.19	0.19	0.18	0.18	0.18

Name	BCH24C1908A	Implied Volatility	43.00%
Underlying	BCH	Delta	41.64%
Type	Call	Listing Date	18-Feb-2019
Strike	18.208	Last Trading Date	30-Aug-2019
Conversion Ratio	4.45018	Expire Date(Maturity Date)	04-Sep-2019
Moneyness	-7.73% OTM	outstanding (22-May-2019)	380,000

Volume Outperformed

Stock	Last	Base Vol	Volume	%Vol up
BIG	1.02	1,232,335	9,204,300	646%
TPIPP	6.00	2,698,631	11,017,600	308%
ICHI	4.72	5,971,119	21,680,600	263%
TOP	60.50	15,485,313	46,193,900	198%
CK	27.00	2,714,093	7,694,100	183%

หมายเหตุประกอบการเลือก Volume Outperformed

- ไม่นับรวม DW และ Warrant
- ราคาหุ้นไม่ต่ำกว่า 1 บาท
- ปริมาณซื้อขาย (Volume) ต่อวันมากกว่า 5,000,000 หุ้น
- %Vol Up หมายถึง ปริมาณการซื้อขายมากกว่าวันก่อนหน้า โดยคิดเป็นเปอร์เซ็นต์
- ข้อมูลจาก Finansia Hero

**** เนื่องจากหุ้นในกลุ่มนี้ส่วนใหญ่เป็นหุ้นที่ผันผวนแรงกว่าตลาด นักลงทุนควรใช้ความระมัดระวังเป็นพิเศษ ****



TOP : ราคาหลุดแนวรับสำคัญที่ 62.75 บาทลง มาสร้าง Lower Low ภาพหลักเป็นเชิงลบ ต่อเนื่อง

Support	60	57
Resistance	62.75	65



CK : ราคาฟื้นตัวกลับขึ้นมาขึ้นเหนือแนวต้าน 26.50 บาทอีกครั้ง มีโอกาสได้เห็นการสร้าง Higher High ในรอบนี้

Support	26.50	26
Resistance	27.25	28



Crude Oil (WTI)



Level 1

Level 2

Support

60.50

58

Resistance

62

64

ระวังทำ Low ใหม่

ราคาน้ำมัน ปรว้ตัวลดลงกว่า 2% ภายหลังจาก EIA เผยสต็อกน้ำมันดิบพุ่งขึ้นติดต่อกันเป็นสัปดาห์ที่ 2 เป็นปัจจัยกดดัน ทางเทคนิคให้ระวังการหลุด Low ที่บริเวณ 60.50 ดอลลาร์สหรัฐต่อบาร์เรล

Shipping Index



Level 1

Level 2

Support

1000

935

Resistance

1110

1200

มีสัญญาณบวกในรอบใหญ่

ดัชนีค่าระวางเรือ สามารถทะลุกรอบแนวต้านเส้น Downtrend line ในรอบใหญ่ขึ้นมาได้ เป็นสัญญาณที่ดีในการบ่งชี้ว่ารอบขาขึ้นที่ผ่านมาได้จบไปแล้ว โดยช่วงนี้เป็นการสร้าง High ใหม่อย่างต่อเนื่อง

Gold Futures

ตราบิตที่ยืน 1265 ดอลลาร์ ยังไม่เปิดความเสี่ยงขาลง

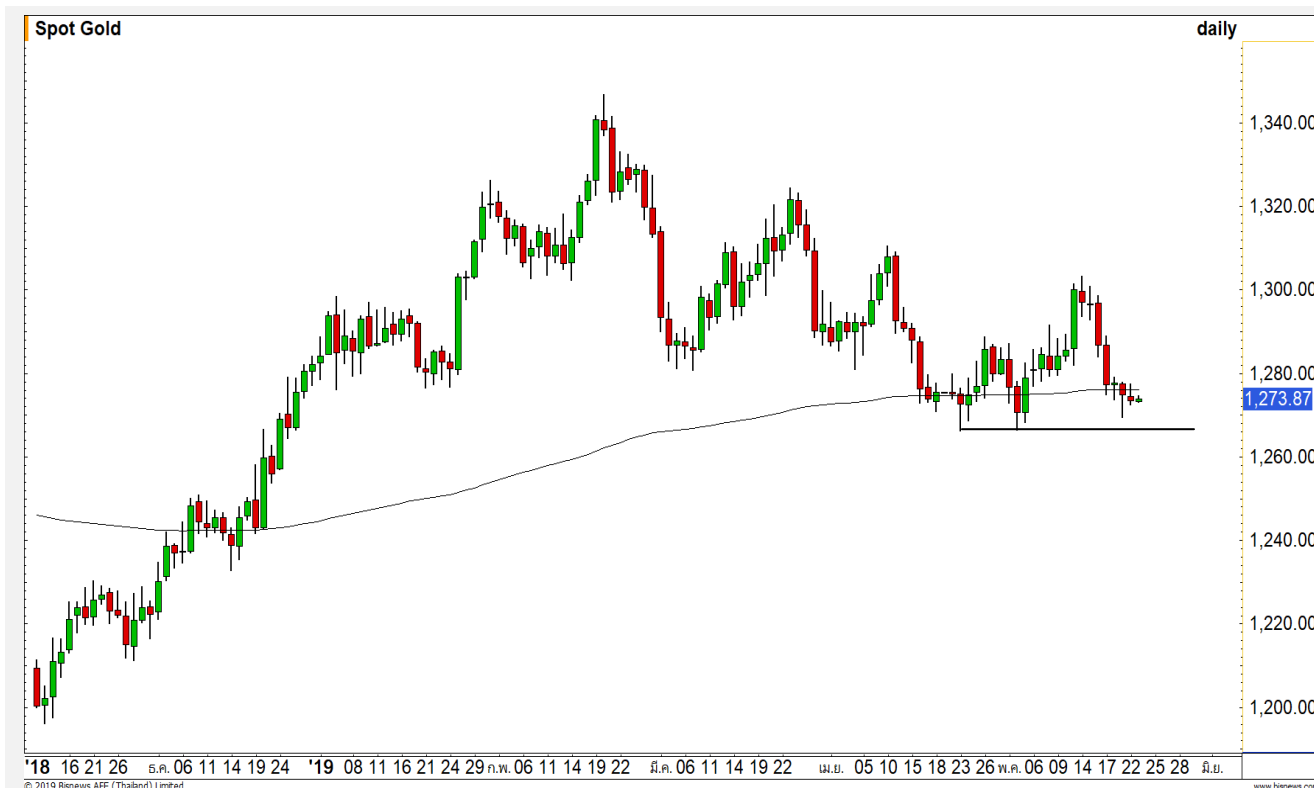
นักลงทุนชะลอการขายทองคำลงเนื่องจากท่าทีของ
ค่าเงินดอลลาร์ที่เริ่มอ่อนค่า

ในคำคืนที่ผ่านมาราคาทองคำเคลื่อนไหวเพียง
เล็กน้อย โดยยืนเหนือแนวรับ 1265 ดอลลาร์ ฉะนั้นใน
ภาพหลักยังไม่เปิดความเสี่ยงเป็นขาลง และมีโอกาสฟื้นตัว
ได้อีกครั้ง

คำแนะนำระยะสั้น GOM19

- พอร์ตวางแนว Wait and See

วันที่ 22 พ.ค. 2019
กองทุน SPDR ลดการถือครองทองคำ
-0.88 ตัน ลงมาจากที่ระดับ 738.81 ตัน



แนวรับ		แนวต้าน	
1270	1268	1278	1284

Contracts	Long	Short	Net	YTD
Institution	4346	3655	691	656
Foreign	2711	3274	-563	21313
Local	6692	6820	-128	7210

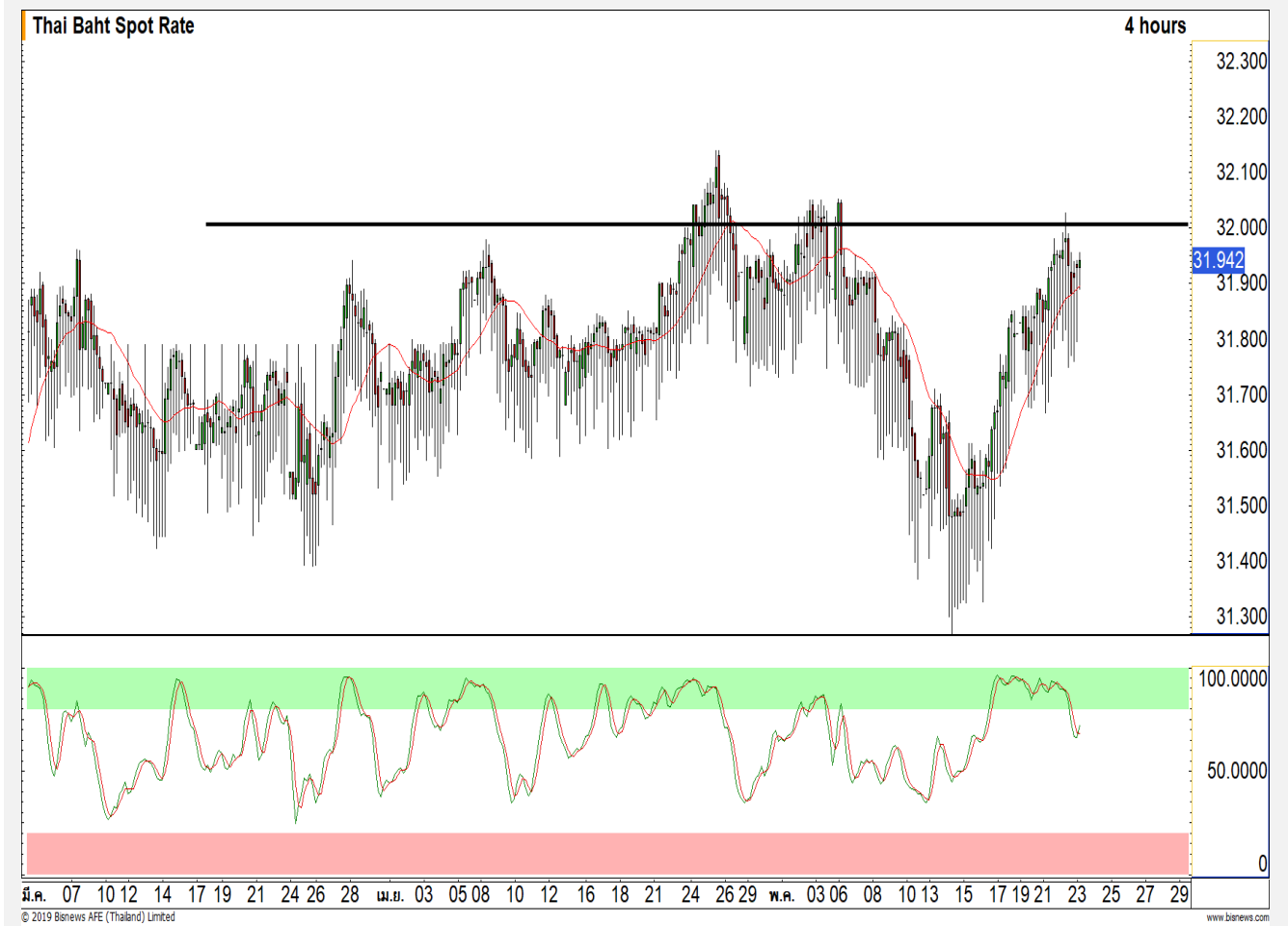
USD Futures

เริ่มมีสัญญาณแข็งค่าระยะสั้นเข้ามา

ภาพทางเทคนิคค่าเงินบาทเริ่มมีสัญญาณการแข็งค่าระยะสั้นเข้ามา บ่งชี้จาก Stochastic ที่ลดลงมาจากเขต Overbought ประเมินแนวรับแรก 31.80 บาท/ดอลลาร์

คำแนะนำระยะสั้น USDM19

- พอร์ตวางนะ Wait and See



แนวรับ		แนวต้าน	
31.85	31.80	32.00**	32.05

Market Summary & Theoretical Price

SET50 Index Futures

Series	Settle	Change	Vol Contracts	Vol Change	OI	OI Change	Days to Delivery	Theoretical			Div. Yield	Fund Rate	Basis	Premium Discount
								Theoretical	Lower	Upper				
S50K19	1082.8	11.5	4	-5	519	-1	7	1083.40	1083.19	1084.49	0.02%	1.75%	-0.24	-0.60
S50M19	1081.3	8.3	143274	-31442	308551	-3319	35	1084.46	1083.42	1089.92	0.38%	1.75%	-1.74	-3.16
S50N19	1080.6	7.5	1	-1	78	-1	68	1084.47	1082.45	1095.07	1.04%	1.75%	-2.44	-3.87
S50U19	1077.6	8.1	13215	-1391	33050	868	127	1081.98	1078.22	1101.77	2.03%	1.75%	-5.44	-4.38
S50Z19	1077.7	8.1	1469	-382	8226	224	218	1074.44	1067.97	1108.40	3.08%	1.75%	-5.34	3.26
S50H20	1074.7	8.5	696	214	4327	-202	309	1069.38	1060.21	1117.51	3.24%	1.75%	-8.34	5.32

Gold Futures

Series	Settle	Change	Vol Contracts	Vol Change	OI	OI Change	Days to Delivery	Theoretical			Premium / Discount	Risk Free Rate
								Theoretical	Lower	Upper		
GFM19	19390	0	346	0	1391	-22	35	19384	19365	19481	6.14	1.75%
GFQ19	19450	-20	56	16	685	5	98	19442	19390	19715	7.69	1.75%
GFV19	19560	50	3	-18	316	-15	160	19500	19415	19945	60.17	1.75%

Gold Online Futures

Series	Settle	Change	Vol Contracts	Vol Change	OI	OI Change	Days to Delivery	Theoretical
GOM19	1278.30	-2.10	4206	-450	19733	764	35	1275.89

USD Futures

Series	Settle	OI Change	Days to Delivery	Theoretical	Basis
USDK19	31.98	0.08	7	31.98	0.02
USDM19	31.92	0.04	36	32.05	-0.04
USDN19	31.94	0.06	68	32.14	-0.02
USDU19	31.83	0.03	127	32.29	-0.13

DISCLAIMER: รายงานฉบับนี้จัดทำโดยบริษัทหลักทรัพย์ ฟินันเซีย ไซรัส จำกัด (มหาชน) "บริษัท" ข้อมูลที่ปรากฏในรายงานฉบับนี้ถูกจัดทำขึ้นบนพื้นฐานของแหล่งข้อมูลที่เชื่อว่าหรือควรเชื่อว่ามีที่น่าเชื่อถือ และหรือมีความถูกต้อง อย่างไรก็ตามบริษัทไม่รับรองความถูกต้อง/ครบถ้วนของข้อมูลดังกล่าว ข้อมูลและความเห็นที่ปรากฏอยู่ในรายงานฉบับนี้อาจมีการเปลี่ยนแปลง แก้ไข หรือเพิ่มเติมได้ตลอดเวลาโดยไม่ต้องแจ้งให้ทราบล่วงหน้า บริษัทไม่มีความประสงค์ที่จะชักจูงหรือชี้ชวนให้ผู้ลงทุน ลงทุนซื้อหรือขายหลักทรัพย์ตามที่ปรากฏในรายงานฉบับนี้ รวมทั้งบริษัทไม่ได้รับประกันผลตอบแทนหรือราคาของหลักทรัพย์ตามข้อมูลที่ปรากฏแต่อย่างใด บริษัทจึงไม่รับผิดชอบต่อความเสียหายใดๆ ที่เกิดขึ้นจากการนำข้อมูลหรือความเห็นในรายงานฉบับนี้ไปใช้ไม่ว่ากรณีใดก็ตาม ผู้ลงทุนควรศึกษาข้อมูลและใช้ดุลยพินิจอย่างรอบคอบในการตัดสินใจลงทุน

บริษัทขอสงวนลิขสิทธิ์ในข้อมูลและความเห็นที่ปรากฏอยู่ในรายงานฉบับนี้ ห้ามมิให้ผู้ใดนำข้อมูลและความเห็นในรายงานฉบับนี้ไปใช้ประโยชน์ คัดลอก ตัดแปลง ทำซ้ำ นำออกแสดงหรือเผยแพร่ต่อสาธารณชนไม่ว่าทั้งหมดหรือบางส่วน โดยไม่ได้รับอนุญาตเป็นลายลักษณ์อักษรจากบริษัทล่วงหน้า การลงทุนในหลักทรัพย์มีความเสี่ยง ผู้ลงทุนควรศึกษาข้อมูลและพิจารณาอย่างรอบคอบก่อนการตัดสินใจลงทุน

บริษัทหลักทรัพย์ ฟินันเซีย ไซรัส จำกัด (มหาชน) อาจเป็นผู้ดูแลสภาพคล่อง (Market Maker) และผู้ออกใบสำคัญแสดงสิทธิอนุพันธ์ (Derivative Warrants) บนหลักทรัพย์ที่ปรากฏอยู่ในรายงานฉบับนี้ โดยบริษัท อาจจัดทำทวีเคาระห์ของหลักทรัพย์อ้างอิงดังกล่าวนี้ ดังนั้น นักลงทุนควรศึกษารายละเอียดในหนังสือชี้ชวนของใบสำคัญแสดงสิทธิอนุพันธ์ดังกล่าวก่อนตัดสินใจลงทุน