



SET INDEX

ผันผวนในรอบเช้า

ระวังอย่าปิดหลุดทำ Lower Low

รอบหลักจะถูกปิดโอกาสฟื้นตัว ขึ้นสู่เป้าหมายในช่วง 1780-1790 จุด หากดัชนีมีการปิดทำ Lower Low หลุด 1745 จุดลงไป แต่เบื้องต้นแนวรับ 1750-1755 จุดน่าจะเป็นแนวรองรับได้ แข็งแกร่ง

โดยรอบเช้าน่าจะผันผวน หลังจากเมื่อวานดัชนีกลับลงมาปิด Gap 1755.53-1758.47 จุด แรงเหวี่ยงเข้านี้ อยู่ในช่วง 1755-1765 จุด **ระดับความเสี่ยงจะเปิดหากเริ่มชะลอหลุดแนวรับ 1750 จุดในระหว่าง ชม. การซื้อขาย**

แนวรับ	1755**	1750*
แนวต้าน	1765**	1770*



Technical Review:

- S50M18: เข้านี้คาดยังผันผวน แนวรับไม่ควรเกิดระยะต่ำกว่า 1160 จุด เพื่อไม่เปิดความเสี่ยงมากนัก
- Momentum Trading : SUPER , PYLON
- Swing Trading : EPG , SCC

SET50 Index Futures



ภาพรวมรอบเข้ามีความผันผวน แนวรับไม่ควรหลุด 1160 จุด

22 พ.ค. 61 นักลงทุนต่างชาติกลับมา Short สุทธิ 5,741 สัญญา ส่วนหนึ่งเป็นการเปิดสถานะ Short (หลังจากช่วง 17-21 พ.ค. Long สุทธิสะสม 12,565 สัญญา) และกลับมา Short สุทธิใน Single Stock Futures 10,258 สัญญา (17-21 พ.ค. Long สุทธิสะสม 85,069 สัญญา)

รอบเข้าน่าจะมีความผันผวน หลัง S50M18 กลับลงมาปิด Gap 1164.60-1168.20 จุด แต่รอบหลักยังกว้างตัวอยู่ในช่วง 1154-1185 จุด **ตราบที่ไม่มีการทำ Lower Low หลุด 1154 จุด** ยังคงโอกาสฟื้นตัวในรอบหลัก

กลยุทธ์ S50M18 (Swing Trade)

- เมื่อวานสวนที่เหลือการถือ Long ต้นทุนใกล้ 1156 จุด และ 1165 จุด การปิดหลุด 1168 จุดได้ตัดขาดทุนในแง่กำไรไปแล้ว
- พอร์ตว่างดูระยะเปิดรอบเข้า ไม่ผ่านแนวต้าน 1170 จุดแนะนำเปิด Short เพื่อรอปิดระยะชะลอลงสู่แนวรับ 1162/1160 จุดในราย ชม.
- และรอเปิด Long กลับที่แนวรับ 1160 จุดอีกรอบ หลุด 1157 จุด ตัดขาดทุน

แนวรับ

1160**

1157*

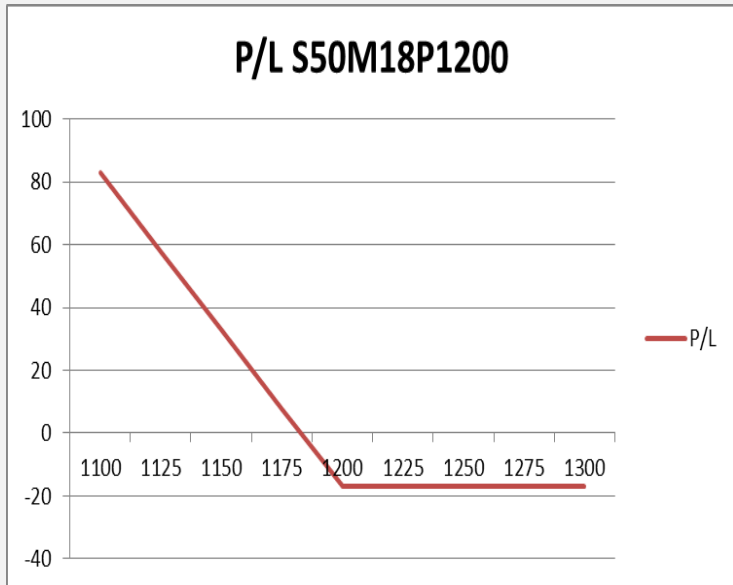
แนวต้าน

1170**

1172*

Contracts	Long	Short	Net	YTD
Institution	31321	24626	6695	18560
Foreign	17846	23587	-5741	-19211
Local	67230	68184	-954	651

SET50 Index Options



คำแนะนำ : Wait and See

กลยุทธ์ : -
 ขาดทุนสูงสุด : -
 กำไรสูงสุดทางทฤษฎี : -
 เป้าหมายการทำกำไร : -
 จุดคุ้มทุน(เมื่อหมดอายุ) : -

SET50 Index	Long S50H18P1150	Cost	Profit/Loss
1100	100	17.1	82.9
1125	75	17.1	57.9
1150	50	17.1	32.9
1175	25	17.1	7.9
1200	0	17.1	-17.1
1225	-25	17.1	-17.1
1250	-50	17.1	-17.1
1275	-75	17.1	-17.1
1300	-100	17.1	-17.1

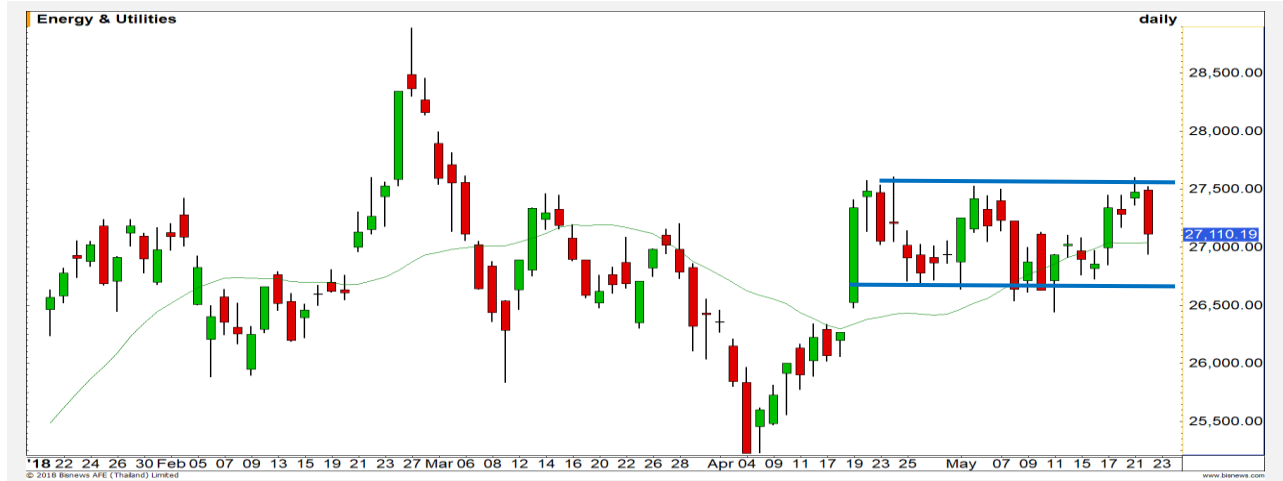
		Price	Change	Vol.	Open Interest	Intrinsic Value	Time Value	Break Even	All-in-Premium	Implied Volatility	Effective Gearing
Call Option	S50M18C1150	30.00	-3.10	188	1,572	15.04	14.96	1180.00	0.01	13.97%	24.71
	S50M18C1175	15.80	-2.20	322	5,213	0.00	15.80	1190.80	0.02	13.21%	32.61
	S50M18C1200	9.50	-1.00	216	5,449	0.00	9.50	1209.50	0.04	14.83%	34.86
	S50M18C1225	4.60	-1.10	224	5,733	0.00	4.60	1229.60	0.06	15.03%	40.57
	S50M18C1250	3.00	-0.50	229	15,194	0.00	3.00	1253.00	0.08	16.78%	40.14
Put Option	S50M18P1150	13.10	1.90	439	4,280	0.00	13.10	1136.90	-0.02	13.89%	-32.29
	S50M18P1175	23.70	2.70	340	3,643	9.96	13.74	1151.30	-0.01	13.03%	-27.46
	S50M18P1200	42.10	4.00	64	1,526	34.96	7.14	1157.90	-0.01	14.40%	-19.98
	S50M18P1225	61.00	2.70	2	367	59.96	1.04	1164.00	0.00	12.99%	-16.73
	S50M18P1250	86.70	5.60		280	84.96	1.74	1163.30	0.00	17.70%	-11.88

Energy

	Level 1	Level 2
Support	27600	26500
Resistance	27300	27500

ติดกรอบ Sideway

ติดแนวต้านด้านบนของกรอบ Sideway ที่ 27500 จุด ทำให้ราคาพักตัวลงมาอีกครั้ง หากยืนไม่อยู่หลุด 27000 จุด จะไหลลงมาทดสอบกรอบล่างต่อ



Construction Materials

	Level 1	Level 2
Support	11900	11800
Resistance	12000	12200

เริ่มยืนได้

MACD เริ่มที่จะยกฐานสูงขึ้น ทำให้คาดว่าแรงขายน่าจะเริ่มลดลงแล้ว มองระยะถัดไปราคาแกว่งตัว Sideway เพื่อสร้างฐานก่อนดีดกลับ



Top Most Active



Support 54.50 53.50 Resistance 56 57.25

PTT (DAY): ราคาปิดหลุดต่ำกว่าเส้นค่าเฉลี่ย 50 วัน ดึงสัญญาณลบเข้ามา มีโอกาสเข้าสู่อรอบการพักตัวปรับฐาน



Support 68.75 67.50 Resistance 69.75 71

AOT (DAY): ราคาหลุดแนวรับ Low เดิม ทำให้ Downside เปิดกว้าง มีความเสี่ยงพักตัวลงสู่แนวรับ 67.50 บาทอีกครั้ง



Support 190.50 188 Resistance 195.50 200

KBANK (DAY): ย้ำการประเมิน รอผ่านแนวต้าน 195.50 บาท เพื่อยืนยันรอบการฟื้นตัวในครั้งนี้



Support 193 191 Resistance 197.50 200

ADVANC (DAY): รอบการฟื้นตัวรูปแบบ V-shape มีแนวต้านสำคัญรอทดสอบที่บริเวณ 200 บาท

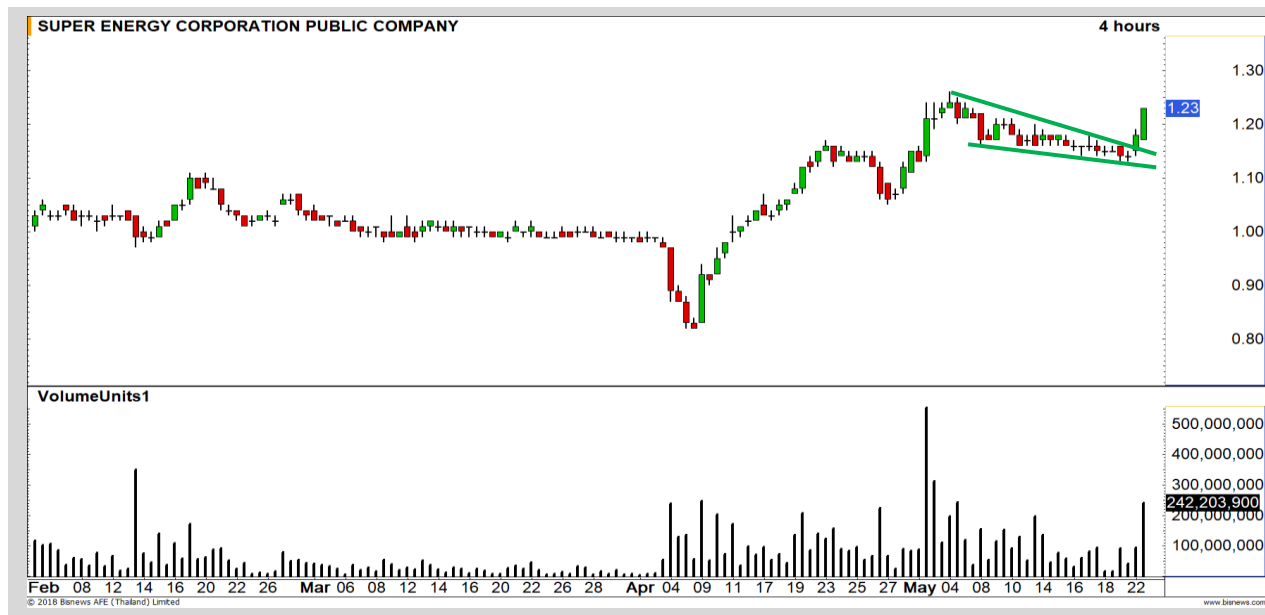
Momentum Trading

SUPER

Support | 1.19
Resistance | 1.30
Stop loss | 1.17

คำแนะนำระยะสั้น (BUY)

ในภาพรวม 240 นาที ราคาสามารถทะลุกรอบแนวต้านรูปแบบ Falling Wedge ขึ้นมาได้ เป็นสัญญาณการปรับตัวขึ้นต่อตามแนวโน้มเดิม มีโอกาสได้เห็นการสร้าง High ใหม่ของรอบ



PYLON

Support | 7.50
Resistance | 7.90/8.10
Stop loss | 7.25

คำแนะนำระยะสั้น (BUY)

Breakout ผ่านแนวต้านที่ 7.55 บาท ขึ้นมาได้เป็นการยืนยันสัญญาณการกลับตัวรูปแบบ Inverse Head and Shoulders มีเป้าหมายอยู่ที่บริเวณ 8.10 บาท



Swing Trading



Support	7.30
Resistance	7.75 / 8
Stop loss	7.10

คำแนะนำระยะสั้น (BUY)

ราคากำลังฟื้นตัวขึ้น หลังสามารถยืนแนวรับเส้น Uptrend line ในภาพหลักเอาไว้ได้ มีแนวต้านรอทดสอบที่บริเวณ 7.75 บาท คาดว่าน่าจะได้เห็นการขึ้นผ่านระดับดังกล่าว เพื่อไปทดสอบแนวต้านถัดไปที่ 8 บาท

EPCG



Support	466
Resistance	480
Stop loss	460

คำแนะนำระยะสั้น (BUY)

ราคาอยู่ที่แนวรับของ Low เดิมที่ 460 บาทและเกิดแรงซื้อกลับ ประเมินว่าราคามีโอกาสปรับตัวขึ้นจากรูปแบบ Double Bottom เล็ก เป้าหมายที่บริเวณ 480 บาท

SCC

ESSO

ESSO (THAILAND) PUBLIC COMPANY LIMITED



เทียบราคาวันก่อนหน้า

Close Price	%Change
14.40	-1.37%

(ข้อมูล ณ เวลา 17.00 น. ของวันก่อนหน้า)

เมื่อวานทำ SBL หุ้น ESSO รอซื้อคืน

แนวรับ		แนวต้าน	
14.30	14.00	15.00	15.30

วานนี้ราคาหุ้น ESSO มีแรงขายช่วง Call Market หลังจากตลอดวันราคาทรงตัวแข็งแกร่งกว่าตลาดฯ แต่การที่ไม่ผ่านแนวต้าน 15-15.30 บาท มีโอกาสที่จะเกิดการอ่อนตัวลงได้อีกกระลอก แนวรับ 14.30 บาท และ 14 บาท ทำ SBL ไปในต้นทุน 14.70 บาท รอซื้อคืน

ปริมาณหุ้นที่ให้ยืมเพื่อขายชอร์ต

Stock	Available for borrowing (Share)
ESSO	83,400

(ข้อมูล ณ เวลา 9.00 น. ของวันก่อนหน้า)

ทะลุแนวต้าน 15.30 บาทตัดขาดทุน

สอบถามข้อมูลเพิ่มเติม กรุณาติดต่อ ฝ่ายธุรกิจยืมและให้ยืมหลักทรัพย์

โทรศัพท์ : 02-658-9699
Email: sbl@fnsyrus.com



BA : BA24C1901A



แนวรับ		แนวต้าน	
14.50	14.30	15.20	16

ราคาอยู่ในรอบ Technical Rebound พุ่งตัวขึ้นจากฐาน 14.30 บาท เป็นลักษณะรูปแบบ Double Bottom รอผ่านแนวต้าน 15 บาท เพื่อยืนยันรอบการฟื้นตัวในครั้งนี



สอบถามข้อมูลเพิ่มเติม
โทรศัพท์ 02-658-9915
Email: dw@fnsyrus.com
Line: @dw24

ตารางราคา

* ตารางราคาใช้เปรียบเทียบในการซื้อขายช่วง market open เท่านั้น ไม่รวมช่วง market call

Underlying Bid*	DW Bid Price(THB) *				
	23-May-2018	24-May-2018	25-May-2018	28-May-2018	30-May-2018
15.10	0.26	0.26	0.26	0.26	0.26
15.00	0.26	0.25	0.25	0.25	0.25
14.90	0.25	0.24	0.24	0.24	0.24
14.80	0.24	0.24	0.23	0.23	0.23
14.70	0.23	0.23	0.23	0.22	0.22
14.60	0.22	0.22	0.22	0.21	0.21
14.50	0.21	0.21	0.21	0.21	0.20
14.40	0.20	0.20	0.20	0.20	0.20
14.30	0.19	0.19	0.19	0.19	0.19

Name	BA24C1901A	Implied Volatility	40.00%
Underlying	BA	Delta	29.41%
Type	Call	Listing Date	10-May-2018
Strike	19.000	Last Trading Date	31-Jan-2019
Conversion Ratio	3.37700	Expire Date(Maturity Date)	05-Feb-2019
Moneyness	-29.25% OTM	outstanding (22-May-2018)	50,100

TOP GAINER AND LOSER

5 TOP MAINBROAD GAINER

Rank	Stock	PClose	%Change	Support	Resistance	Trend (1 Week)	Technical View
1	BEC	10.50	+8.25	10/9.35	11/11.40	Sideway	กลับมาขึ้น 10 บาท พื้นตัวสั้นๆ รอบหลักยังเสี่ยงลงต่อ
2	SUPER	1.23	+7.89	1.19/1.17	1.30/1.36	Uptrend	มีโอกาสได้เห็นการสร้าง High ใหม่
3	ASAP	7.50	+7.14	7.20/6.85	8/8.70	Sideway Down	หากยังไม่ผ่านแนวต้าน 8 บาท ทิศทางยังเป็นลบ
4	VNG	9.40	+6.82	9.10/8.80	9.50/10	Sideway	เริ่มเห็นสัญญาณการกลับตัว แต่ยังไม่คอนเฟิร์ม
5	DDD	73.25	+6.16	71.75/69	77.75/83.50	Downtrend	แรงขายเริ่มชะลอ

5 TOP MAINBROAD LOSER

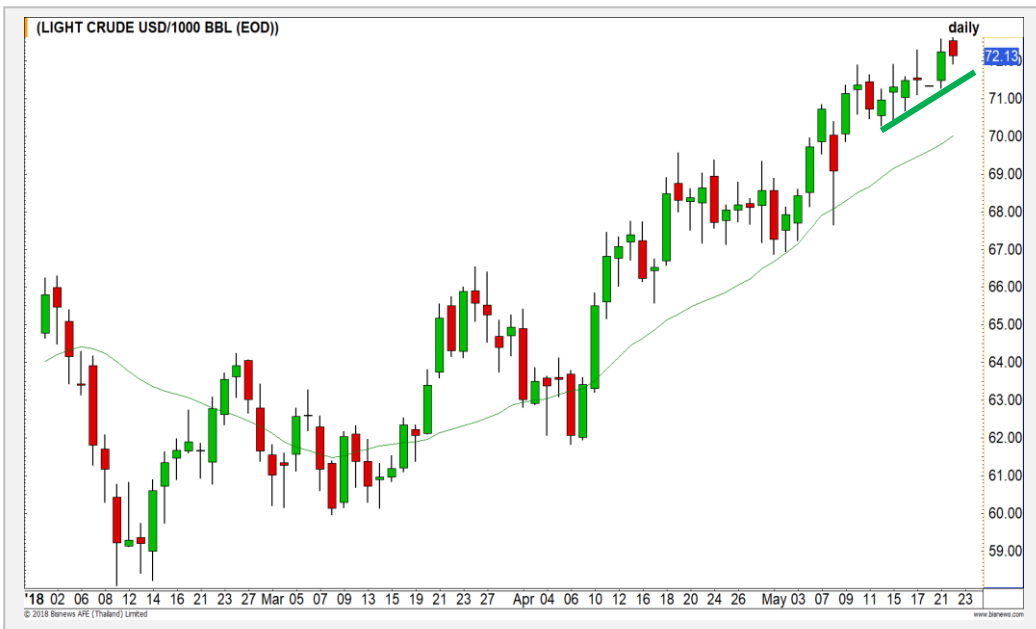
Rank	Stock	PClose	%Change	Support	Resistance	Trend (1 Week)	Technical View
1	RS	21.90	-6.41	21.20/20	22.70/24.40	Downtrend	ทำ Lower Low
2	MONO	2.96	-3.90	2.88/2.80	3.04/3.10	Downtrend	แรงขายยังคงมีอย่างต่อเนื่อง
3	HTECH	7.70	-3.75	7.50/7.15	8/8.40	Sideway Up	ย่อตัวในกรอบ Uptrend channel
4	TOA	38.75	-3.73	38/37.25	39.50/40.50	Sideway	ติดแนวต้าน 40.50 บาท ย่อสะสมกำลังก่อน
5	HUMAN	11.40	-3.39	11/10.50	11.70/12.40	Sideway Down	พักตัวปรับฐาน

หมายเหตุประกอบการเลือก Top Gainer และ Top Loser

- ปริมาณการซื้อขายเฉลี่ย 5 วัน มากกว่า 10 ล้านบาท
- ไม่นับรวม DW และ Warrant
- ราคาหุ้นไม่ต่ำกว่า 1 บาท

** เนื่องจากหุ้นในกลุ่มนี้ส่วนใหญ่เป็นหุ้นที่ผันผวนแรงกว่าตลาด นักลงทุนควรใช้ความระมัดระวังเป็นพิเศษ **

WTI Oil

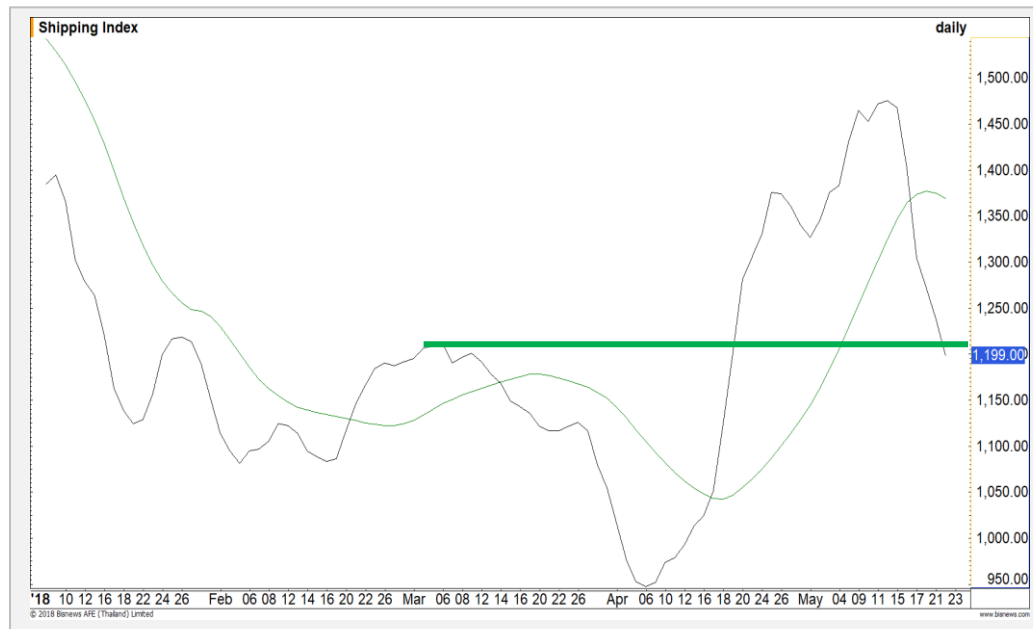


	Level 1	Level 2
Support	71.70	71.00
Resistance	72.80	73.40

เริ่มมีแรงขาย แต่แนวโน้มยังไม่เปลี่ยน

ราคาน้ำมันเริ่มมีแรงขายออกมาเล็กน้อยหลังขึ้นทดสอบระดับ 72.80 ดอลลาร์ แต่ภาพหลักยังไม่เปลี่ยน トラブไต่ที่ยังยืนเหนือเส้น Uptrend Line ได้ ยังมองการขึ้นต่อตามแนวโน้มเดิม

Baltic Dry Index



	Level 1	Level 2
Support	1160	1130
Resistance	1230	1260

ลงมาถึงแนวรับแล้ว Downside ระยะสั้นจำกัด

ดัชนีค่าระวางเรือปรับตัวลดลงมาอย่างต่อเนื่อง แต่ราคาเริ่มเข้าสู่แนวรับของยอด High เดิมบริเวณ 1200 จุดแล้ว ทำให้ประเมินว่า Downside จำกัด มีโอกาสเกิดรอบรีบาวน์

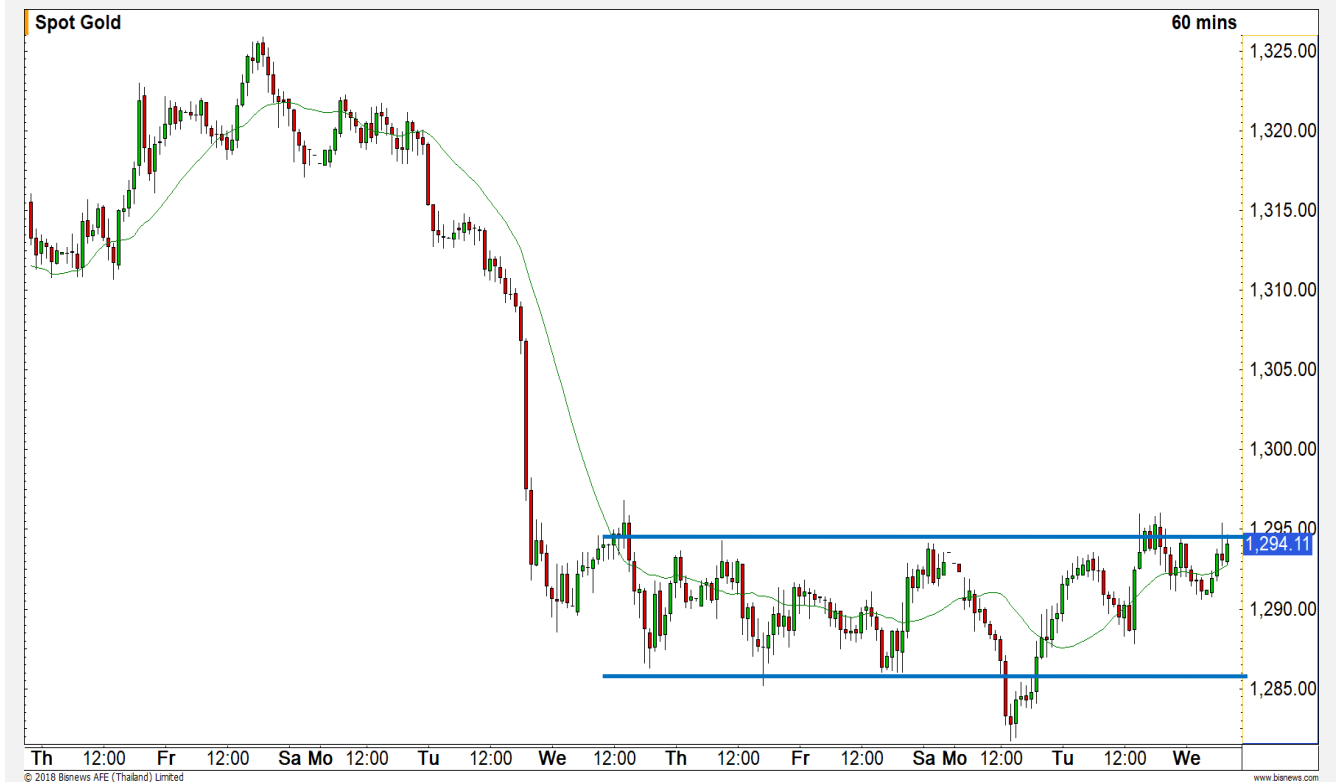
Gold Futures

เริ่มทำฐานขึ้นยืน

ภาพราย 60 นาที ราคาทองคำเริ่มที่จะทำฐานและขึ้นทดสอบแนวต้านกรอบบนที่ 1295 ดอลลาร์ หาก Breakout ขึ้นยืนได้จะขึ้นทดสอบระดับ 1300 ดอลลาร์ เป็นลำดับถัดไป กรณีไม่ผ่านจะย่อมาที่กรอบล่างบริเวณ 1285 ดอลลาร์

คำแนะนำระยะสั้น GFM18

- Wait and See



แนวรับ		แนวต้าน	
1290	1285	1295	1300

Contracts	Long	Short	Net	YTD
Institution	2895	4049	-1154	-11872
Foreign	1394	1748	-354	-3167
Local	4088	2580	1508	15039

22 พ.ค. 2018
กองทุน SPDR คงการถือครองทองคำ
ที่ระดับ 852.04 ตัน

USD Futures

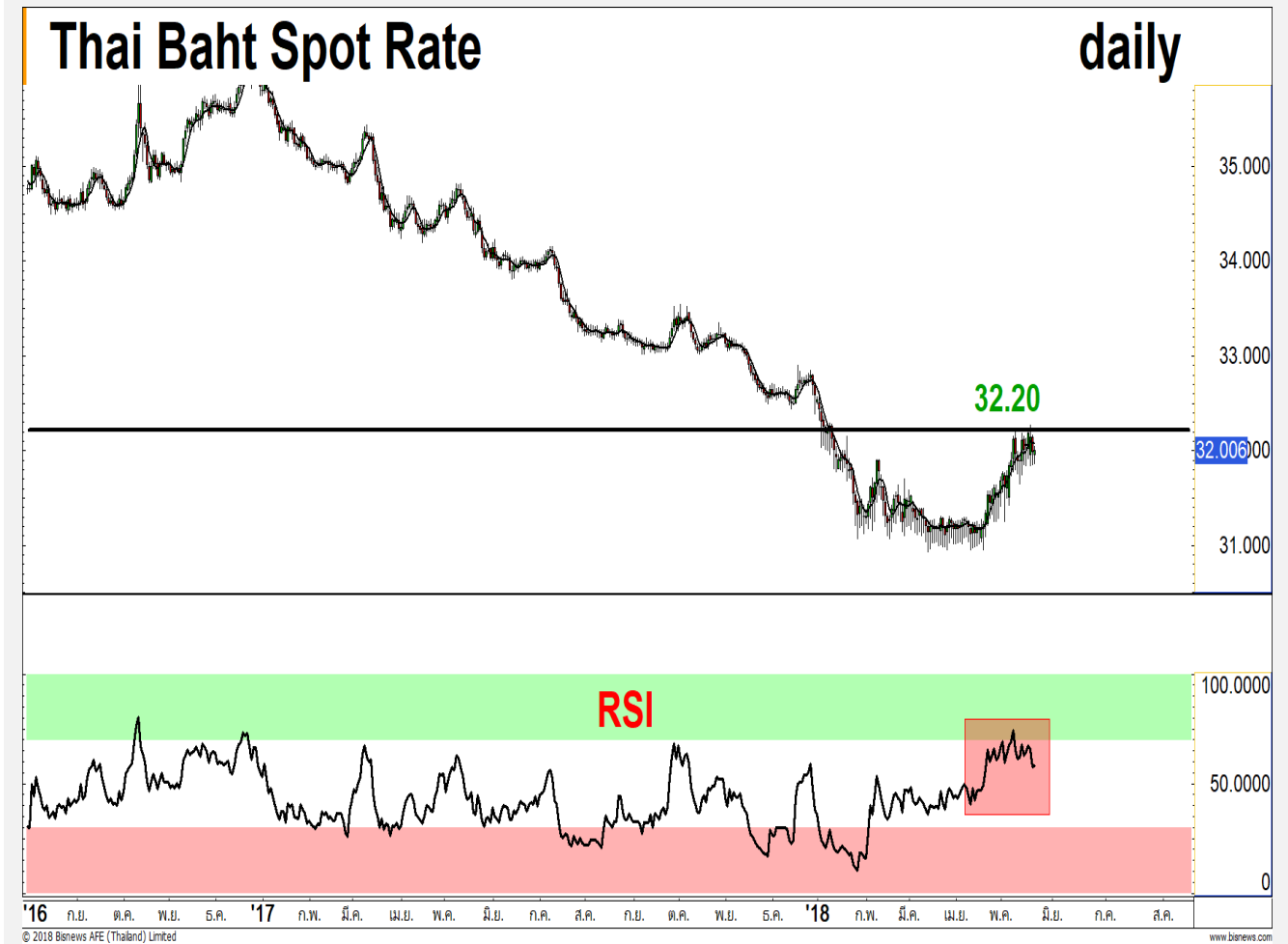
แกว่งออกข้าง ยังระวังโอกาสกลับมาแข็งค่า ช่วงสั้น

แกว่งออกข้าง แต่ยังมีสัญญาณขัดแย้งจาก Bearish Divergence ใน RSI ฉะนั้นหากไม่เกิดระยะอ่อนค่าเร็วๆ ยืนเหนือ 32.25 บาท/ดอลลาร์สหรัฐ

ต้องระวังโอกาสที่จะเกิดแนวแข็งค่าสลับกลับมาทดสอบ 32 และ 31.95 บาท/ดอลลาร์สหรัฐ

คำแนะนำระยะสั้น USDM18 (Trading Short)

- พอร์ตถือ Short อ้างอิงค่าเงินบาทที่แนว 32.25 บาท/ดอลลาร์สหรัฐ ระยะกลับมาแข็งค่าเข้าหา 32 และ 31.95 บาท/ดอลลาร์สหรัฐ แนะนำทำกำไร
- ทะลุแนวอ่อนค่า 32.25 บาท/ดอลลาร์สหรัฐ ตัดขาดทุน



แนวรับ		แนวต้าน	
32.00*	31.95	32.25	32.30

Market Summary & Theoretical Price

SET50 Index Futures

Series	Settle	Change	Vol. Contracts	Change	OI	Change	Days to Delivery	Theoretical			Div. Yield	Fund Rate	Basis	Premium Discount
								Theoretical	Lower	Upper				
S50K18	1166.6	-6.4	18	6	284	6	7	1165.35	1165.18	1166.58	0.00	0.02	1.56	1.25
S50M18	1166.3	-5.7	108522	14342	297100	4465	36	1166.75	1165.89	1173.07	0.00	0.02	1.26	-0.45
S50N18	1170.0	-2.0	109	33	662	-7	64	1164.39	1162.85	1175.62	0.02	0.02	4.96	5.61
S50U18	1162.1	-5.3	6347	137	22292	-209	127	1156.20	1153.16	1178.50	0.04	0.02	-2.94	5.90
S50Z18	1166.1	-5.1	1003	20	6542	123	218	1135.05	1129.83	1173.32	0.06	0.02	1.06	31.05
S50H19	1164.0	-5.4	398	68	3356	54	309	1093.34	1085.94	1147.58	0.09	0.02	-1.04	70.66

Gold Futures

Series	Settle	Change	Vol. Contracts	Change	OI	Change	Days to Delivery	Theoretical			Premium / Discount	Risk Free Rate
								Theoretical	Lower	Upper		
GFM18	19770	40	473	385	2734	412	36	19726	19711	19833	44.11	0.02
GFQ18	19820	40	357	271	1236	160	99	19777	19737	20071	43.12	0.02
GFV18	19850	40	200	187	433	114	160	19826	19762	20301	23.74	0.02

USD Futures

Series	Settle	Change	Days to Delivery	Theoretical	Basis
USDK18	31.61	0.00	7	32.05	-0.43
USDM18	32.03	-0.24	36	32.12	0.00
USDN18	32.03	-0.17	64	32.19	0.00
USDU18	31.96	-0.16	127	32.36	-0.07

DISCLAIMER: รายงานฉบับนี้จัดทำโดยบริษัทหลักทรัพย์ ฟินันเซีย ไซรัส จำกัด (มหาชน) "บริษัท" ข้อมูลที่ปรากฏในรายงานฉบับนี้ถูกจัดทำขึ้นบนพื้นฐานของแหล่งข้อมูลที่น่าเชื่อถือ และหรือมีความถูกต้อง อย่างไรก็ตามบริษัทไม่รับรองความถูกต้อง/ครบถ้วนของข้อมูลดังกล่าว ข้อมูลและความคิดเห็นที่ปรากฏอยู่ในรายงานฉบับนี้อาจมีการเปลี่ยนแปลง แก้ไข หรือเพิ่มเติมได้ตลอดเวลาโดยไม่ต้องแจ้งให้ทราบล่วงหน้า บริษัทไม่มีความประสงค์ที่จะชักจูงหรือชี้ชวนให้ผู้ลงทุน ลงทุนซื้อหรือขายหลักทรัพย์ตามที่ปรากฏในรายงานฉบับนี้ รวมทั้งบริษัทไม่ได้รับประกันผลตอบแทนหรือราคาของหลักทรัพย์ตามข้อมูลที่ปรากฏแต่อย่างใด บริษัทจึงไม่รับผิดชอบต่อความเสียหายใดๆ ที่เกิดขึ้นจากการนำข้อมูลหรือความเห็นในรายงานฉบับนี้ไปใช้ไม่ว่ากรณีใดก็ตาม ผู้ลงทุนควรศึกษาข้อมูลและใช้ดุลยพินิจอย่างรอบคอบในการตัดสินใจลงทุน

บริษัทขอสงวนลิขสิทธิ์ในข้อมูลและความคิดเห็นที่ปรากฏอยู่ในรายงานฉบับนี้ ห้ามมิให้ผู้ใดนำข้อมูลและความคิดเห็นในรายงานฉบับนี้ไปใช้ประโยชน์ คัดลอก ตัดแปลง ทำซ้ำ นำออกแสดงหรือเผยแพร่ต่อสาธารณชนไม่ว่าทั้งหมดหรือบางส่วน โดยไม่ได้รับอนุญาตเป็นลายลักษณ์อักษรจากบริษัทล่วงหน้า การลงทุนในหลักทรัพย์มีความเสี่ยง ผู้ลงทุนควรศึกษาข้อมูลและพิจารณาอย่างรอบคอบก่อนการตัดสินใจลงทุน

บริษัทหลักทรัพย์ ฟินันเซีย ไซรัส จำกัด (มหาชน) อาจเป็นผู้ดูแลสภาพคล่อง (Market Maker) และผู้ออกใบสำคัญแสดงสิทธิอนุพันธ์ (Derivative Warrants) บนหลักทรัพย์ที่ปรากฏอยู่ในรายงานฉบับนี้ โดยบริษัท อาจจัดทำทวีเคาระห์ของหลักทรัพย์อ้างอิงดังกล่าวนี้ ดังนั้น นักลงทุนควรศึกษารายละเอียดในหนังสือชี้ชวนของใบสำคัญแสดงสิทธิอนุพันธ์ดังกล่าวก่อนตัดสินใจลงทุน