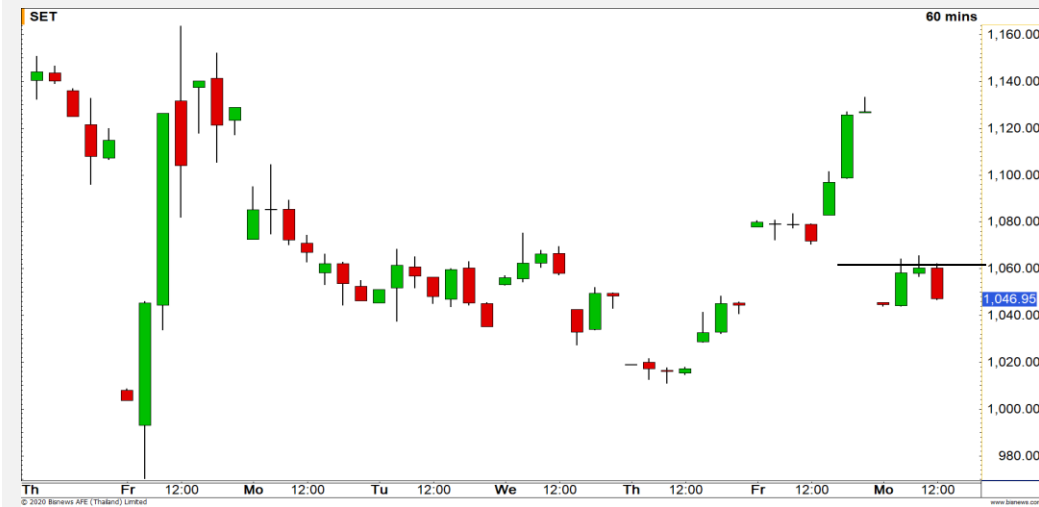


Market Update : รอบเช้าฟื้นตัวไม่ผ่านแนวต้าน 1060 จุด



แนวรับ		แนวต้าน	
1040	1020	1060	1100

SET INDEX ดัชนีเปิดกระโดดลงมาเคลื่อนไหวต่ำกว่าระดับ 1060 จุด โดยรอบเช้ามีการพยายามฟื้นตัวขึ้นไปแตะระดับดังกล่าว แต่ยังไม่สามารถผ่านแนวต้าน ทำให้ทิศทางยังอ่อนแอ บ่ายนี้วางแนวรับ 1040/1020 จุด ตามลำดับ

S50H20 รอบบ่ายมองแนวรับ 688 จุด มีโอกาสได้เห็นการแดงในระยะสั้นที่ระดับดังกล่าว ภาพระยะกลางต้องรอผ่านแนวต้าน 710 จุด ถึงจะดึงสัญญาณบวกกลับมา

กลยุทธ์ S50H20

- พอร์ตว่าง รอเปิด Long ตาม กรณีดัชนีสามารถกลับมาทะลุผ่านแนวต้าน 710 จุด วางเป้าหมาย 740 จุด ตัดขาดทุนกรณีอ่อนตัวหลุด 700 จุด

แนวรับ		แนวต้าน	
688	674	708-710	720

Mid-Day Trading



แนวรับ 6.10 แนวต้าน 6.80 Stop loss 5.90

LH : ราคายังคงสามารถยืนฐานแนวรับสำคัญรอบนี้ที่บริเวณ 6.10 บาท มีโอกาสเกิดการฟื้นตัวกลับในระยะสั้น



แนวรับ 31.25 แนวต้าน 33.75 Stop loss 30

MAKRO : ราคาปรับตัวบวกสวนตลาดขึ้นมาได้ รูปแบบการฟอร์มตัวเป็นลักษณะ Double Bottoms วัดเป้าหมายรอบนี้ที่ 33.75 บาท

DISCLAIMER: รายงานฉบับนี้จัดทำโดยบริษัทหลักทรัพย์ ฟินันเซีย ไซรัส จำกัด (มหาชน) "บริษัท" ข้อมูลที่ปรากฏในรายงานฉบับนี้ถูกจัดทำขึ้นบนพื้นฐานของแหล่งข้อมูลที่เราหรือเราเชื่อว่ามีความน่าเชื่อถือ และ5ต่อความถูกต้อง อย่างไรก็ตามบริษัทไม่รับรองความถูกต้องครบถ้วนของข้อมูลดังกล่าว ข้อมูลและความเห็นที่ปรากฏอยู่ในรายงานฉบับนี้อาจมีการเปลี่ยนแปลง แก้ไข หรือเพิ่มเติมได้ตลอดเวลาโดยไม่ต้องแจ้งให้ทราบล่วงหน้า บริษัทไม่มีความประสงค์ที่จะชักจูงหรือชักชวนให้ผู้ลงทุน ลงทุนซื้อหรือขายหลักทรัพย์ตามที่ปรากฏในรายงานฉบับนี้ รวมทั้งบริษัทไม่ได้รับประกันผลตอบแทนหรือราคาของหลักทรัพย์ตามข้อมูลที่ปรากฏแต่อย่างใด บริษัทจึงไม่รับผิดชอบต่อความเสียหายใดๆ ที่เกิดขึ้นจากการนำข้อมูลหรือความเห็นในรายงานฉบับนี้ไปใช้ไม่ว่ากรณีใดก็ตาม ผู้ลงทุนควรศึกษาข้อมูลและใช้ดุลยพินิจอย่างรอบคอบในการตัดสินใจลงทุน

บริษัทขอสงวนลิขสิทธิ์ในข้อมูลและความเห็นที่ปรากฏอยู่ในรายงานฉบับนี้ ห้ามมิให้ผู้ใดนำข้อมูลและความเห็นในรายงานฉบับนี้ไปใช้ประโยชน์ คัดลอก ดัดแปลง ทำซ้ำ นำออกแสดงหรือเผยแพร่ต่อสาธารณชนไม่ว่าทั้งหมดหรือบางส่วน โดยไม่ได้รับอนุญาตเป็นลายลักษณ์อักษรจากบริษัทล่วงหน้า การลงทุนในหลักทรัพย์มีความเสี่ยง ผู้ลงทุนควรศึกษาข้อมูลและพิจารณาอย่างรอบคอบก่อนการตัดสินใจลงทุน

บริษัทหลักทรัพย์ ฟินันเซีย ไซรัส จำกัด (มหาชน) อาจเป็นผู้ดูแลสภาพคล่อง (Market Maker) และผู้ออกใบสำคัญแสดงสิทธิอนุพันธ์ (Derivative Warrants) บนหลักทรัพย์ AAV, ADVANC, AEONTS, AMATA, ANAN, AOT, AP, BANPU, BBL, BCH, BCP, BCPG, BDMS, BEAUTY, BEC, BEM, BGRIM, BH, BJC, BLAND, BPP, BTS, CBG, CENTEL, CHG, CK, CKP, COM7, CPALL, CPF, CPN, DELTA, DTAC, EA, EGCO, EPG, ERW, ESSO, GFPT, GLOBAL, GPSC, GULF, GUNKUL, HANA, HMPRO, INTUCH, IRPC, IVL, JAS, JMT, KBANK, KCE, KKP, KTB, KTC, LH, MAJOR, MBK, MEGA, MINT, MTC, ORI, OSP, PLANB, PRM, PSH, PSL, PTG, PTT, PTTEP, PTTGC, QH, RATCH, ROBINS, RS, SAWAD, SCB, SCC, SGP, SIRI, SPALI, SPRC, STA, STEC, SUPER, TASCO, TCAP, THAI, THANI, TISCO, TKN, TMB, TOA, TOP, TPIPP, TRUE, TTW, TU, TVO, WHA และ SET50 Future โดยบริษัทฯ อาจจัดทำบทวิเคราะห์ของหลักทรัพย์อ้างอิงดังกล่าว ดังนั้น นักลงทุนควรศึกษารายละเอียดในหนังสือชี้ชวนของใบสำคัญแสดงสิทธิอนุพันธ์ดังกล่าวก่อนตัดสินใจลงทุน