



SET INDEX

แนวรับรอบนี้ที่ 1070 / 1000 จุด

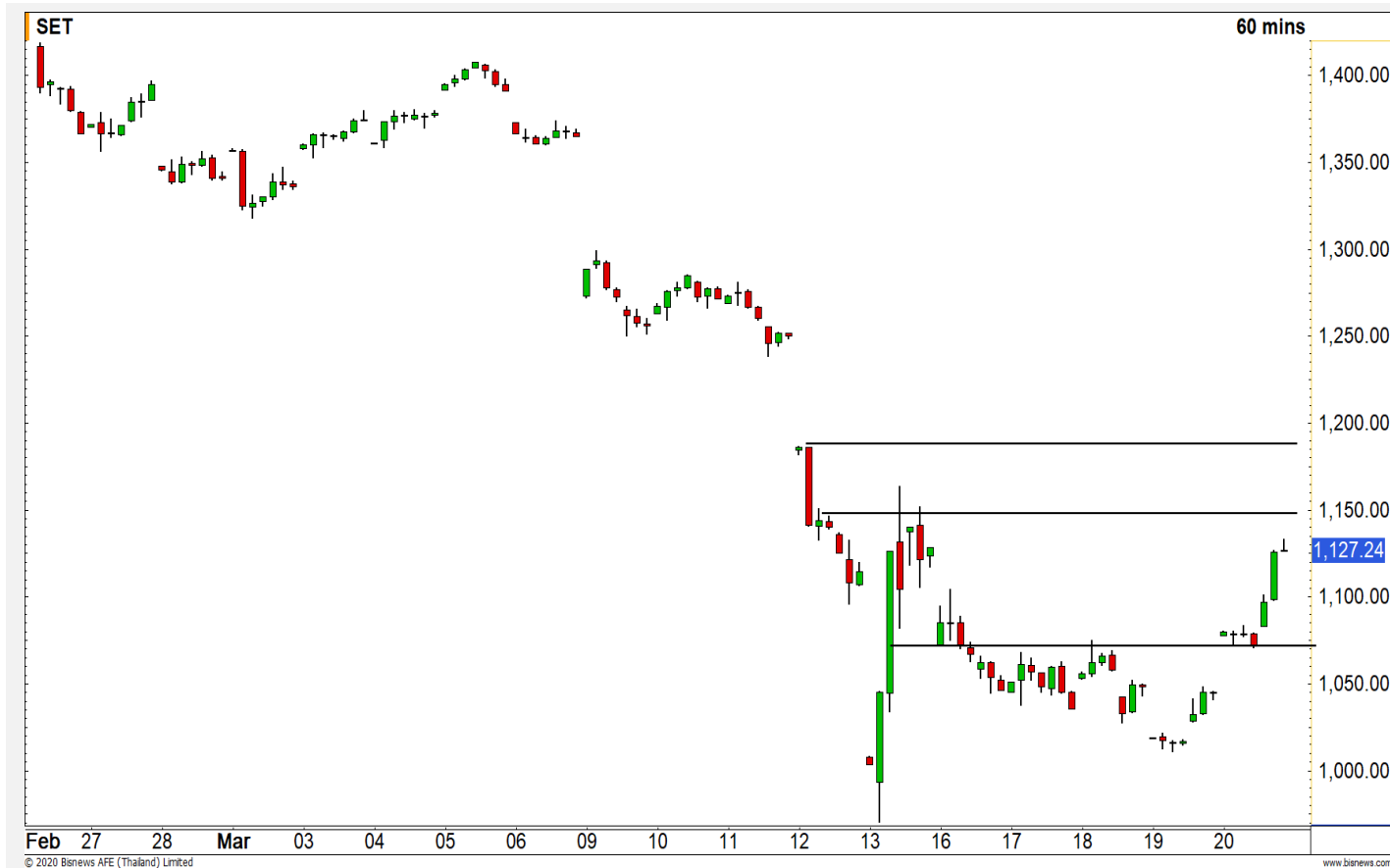
เมื่อวันศุกร์ดัชนีปรับตัวบวกขึ้นมาอย่างรุนแรง โดยบวกกว่า 83 จุด (+ 7.95%)

ภาพในราย 240 นาที เป็นการฟื้นตัวขึ้นต่อเนื่องหลังทะลุผ่านแนวต้าน 1070 จุดขึ้นมา รอบนี้จะมีด่านแนวต้านที่ 1150 จุด มีโอกาสได้เห็นการชะลอในรอบสั้นที่บริเวณดังกล่าว

ประกอบกับเข้านี้ดัชนีต่างๆในภูมิภาคเอเชียเปิดในแดนลบ เป็นปัจจัยกดดันดัชนีในประเทศ

วางแนวรับวันนี้ที่ 1070 และ 1000 จุด ตามลำดับ

| | | |
|---------|------|------|
| แนวรับ | 1100 | 1070 |
| แนวต้าน | 1150 | 1200 |



Technical Review

- S50H20 : แนวต้านสำคัญ 770 และ 780 จุด มีโอกาสชะลอหลังเข้าใกล้โซนดังกล่าว
- Momentum Trading : TISCO, BJC
- Swing Trading : CHG, EPG
- DW : BTS (Call)

SET50 Index Futures



แนวต้านสำคัญ 770 และ 780 จุด มีโอกาสชะลอหลังเข้าใกล้โซนดังกล่าว

20 มี.ค. 63 นักลงทุนต่างชาติ Shortสุทธิ 12,132 สัญญา

ค่า Basis ของ S50H20 อยู่ที่ระดับ +1.29 จุด ภาพรวม 5 นาที ดัชนีปรับตัวขึ้นอย่างต่อเนื่อง กำลังเข้าใกล้โซนแนวต้านบริเวณ 770 และ 780 จุด ซึ่งประเมินว่า การขึ้นมีเอาชะลอตัวลง เมื่อเข้าสู่บริเวณดังกล่าว มีโอกาสพักตัวสะสมกำลังก่อน

แนวรับ

แนวต้าน

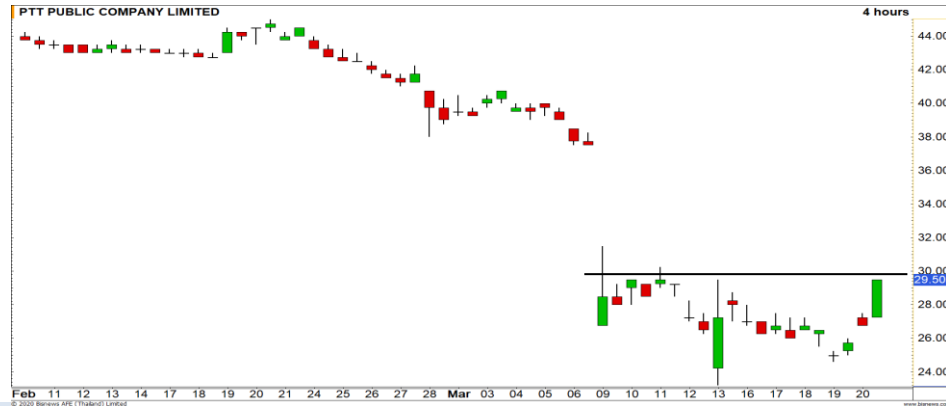
750 740 770 780

| Contracts | Long | Short | Net | YTD |
|--------------------|--------|--------|--------|---------|
| Institution | 61715 | 49608 | 12107 | -96821 |
| Foreign | 143026 | 155158 | -12132 | 141443 |
| Local | 184586 | 184561 | 25 | -44,622 |

กลยุทธ์ S50H20

- พอร์ตเปิด Long หลังผ่าน 710 จุด ปิดทำกำไร หลังดัชนีผ่านเป้าหมาย 740 จุด
- พอร์ตว่าง รอเปิด Long กลับอีกครั้ง ที่บริเวณแนวรับ 710-720 จุด วางเป้าหมายทำกำไรที่ 740 จุด ตัดขาดทุนกรณีหลุด 700 จุด

Top Most Active



Support 28 27.25 Resistance 30 31.50

PTT : แนวต้านสำคัญรอบนี้ที่ 30 บาท หากผ่านได้ Upside การขึ้นจะเปิดต่ออีกครั้ง



Support 56.25 53.50 Resistance 65 68

GPSC : ราคาเกิดรูปแบบการกลับตัวลักษณะ Island reversal ประเมินผ่าน Bottom ไปแล้ว



Support 50 46.50 Resistance 56.50 60

AOT : สัญญาณ RSI ฟิ้นตัวขึ้นเหนือระดับ 30 เป็นการเข้าสู่อรอบการฟื้นตัวระยะสั้น วางแนวต้านรอทดสอบที่ 56.50 บาท



Support 58.50 58 Resistance 60.50 62.25

CPALL : ราคาไม่ฟื้นตัวขึ้นตามตลาด ระยะสั้นติดแนวต้าน 60.50 บาท ทำให้ภาพเป็นการแกว่งตัวในกรอบ 58 – 60.50 บาท

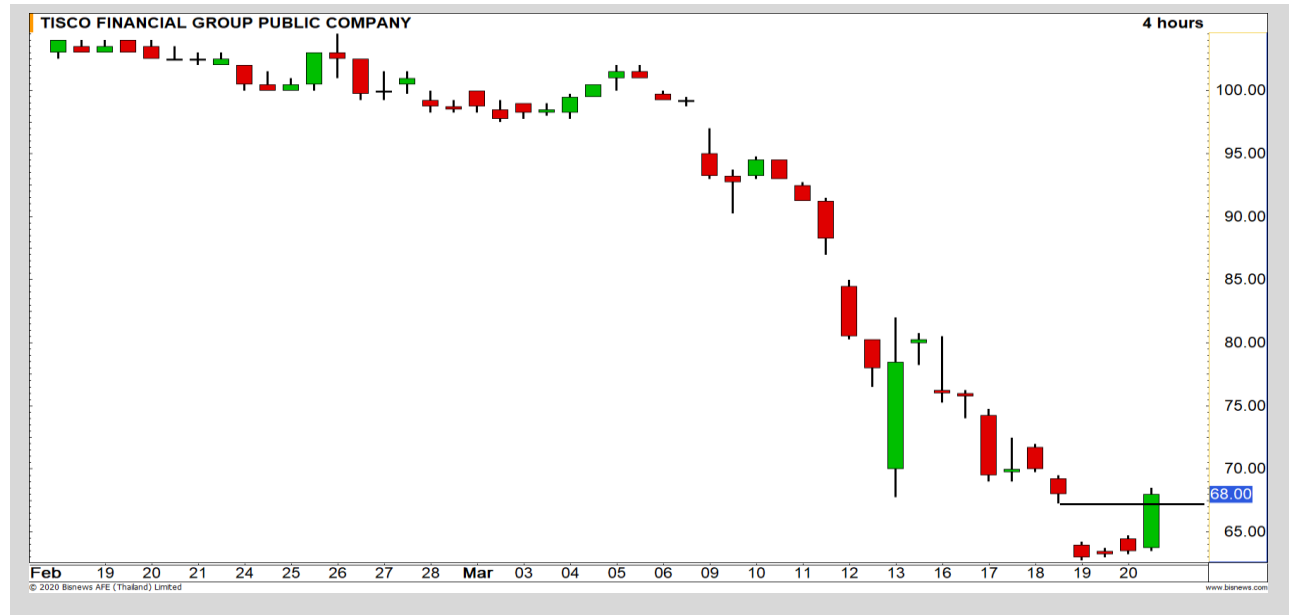
Momentum Trading

TISCO

Support | 66
Resistance | 72/75
Stop loss | 64.50

คำแนะนำระยะสั้น (BUY)

ราคาขึ้นปิด Gap ที่บริเวณ 67.50 บาท เป็นลักษณะ Exhaustion Gap (จบรอบการลง) เตรียมที่จะปรับตัวขึ้นรอบใหม่ วางเป้าหมาย 72/75 บาท



BJC

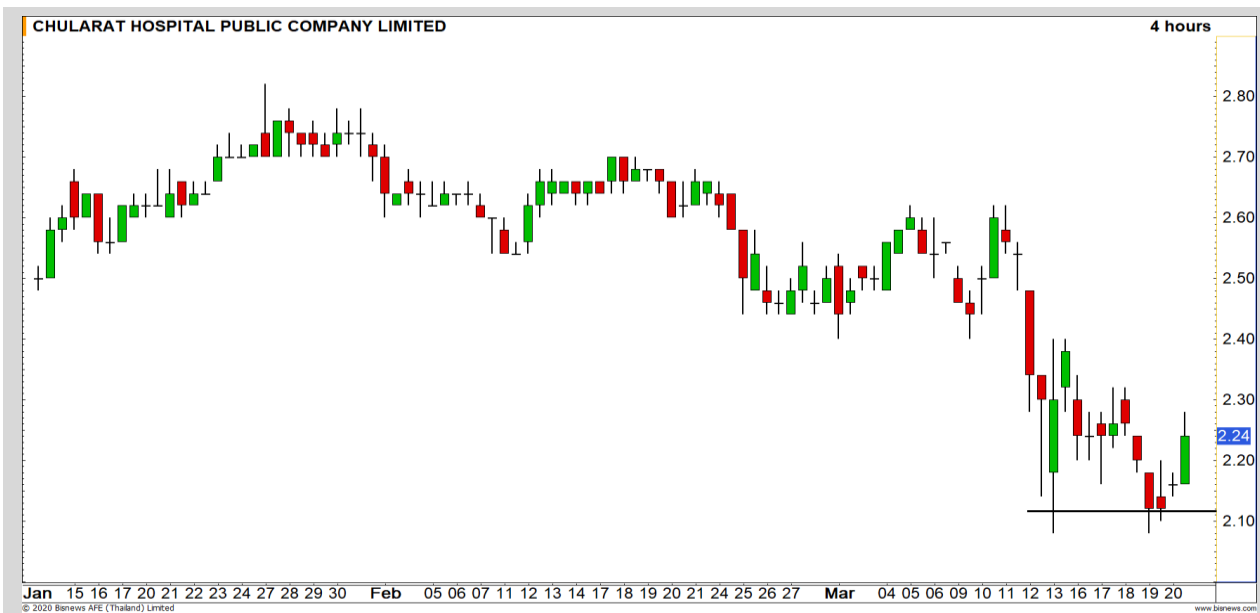
Support | 39.25/37
Resistance | 43.50
Stop loss | 35.25

คำแนะนำระยะสั้น (BUY)

ราคาปรับตัวขึ้นทะลุผ่าน Downtrend Line เริ่มดึงทิศทางเชิงบวกเข้ามา ประเมินราคามีโอกาสปรับตัวได้ต่อ วางแนวต้านที่ 43.50 บาท



Swing Trading



| | |
|------------|------|
| Support | 2.16 |
| Resistance | 2.40 |
| Stop loss | 2.08 |

คำแนะนำระยะสั้น (BUY)

เกิดรูปแบบ Double Bottoms ที่ฐาน 2.08 บาท เริ่มเห็นสัญญาณบวกเข้ามา มองเป้าหมายการตีตัวกลับที่เป้าหมายแนวต้าน 2.40 บาท

CHG



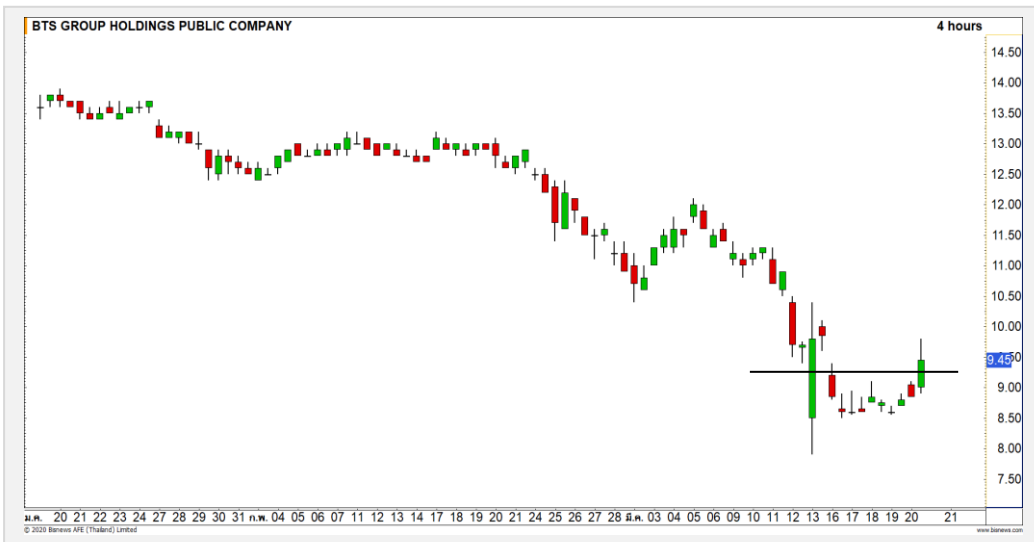
| | |
|------------|-----------|
| Support | 3.50/3.40 |
| Resistance | 3.70 |
| Stop loss | 3.34 |

คำแนะนำระยะสั้น (BUY)

ราคามีสัญญาณฟื้นตัวระยะสั้นจาก Stochastic %K ที่ตีขึ้นมาจากเขต Oversold วางแนวต้านรอทดสอบแรกที่ 3.70 บาท

EPG

BTS : BTS24C2007A



| แนวรับ | | แนวต้าน | |
|--------|------|---------|----|
| 9.20 | 8.90 | 9.80 | 10 |

จากภาพรายชั่วโมงราคาปรับตัวผ่านแนวต้านแรกที่ 9.20 บาท
ขึ้นมา ประเมินราคาอยู่ในรอบของการปรับตัวระยะสั้น วางแนวต้านแรกที่
9.80 บาท

ตัดขาดทุนกรณีหลุด 8.85 บาท



สอบถามข้อมูลเพิ่มเติม
โทรศัพท์ 02-658-9915
Email: dw@fnsyrus.com
Line: @dw24

ตารางราคา

* ตารางราคาใช้เปรียบเทียบในการซื้อขายช่วง
market open เท่านั้น ไม่รวมช่วง market call

| Underlying Bid* | DW Bid Price(THB) * | | | | |
|-----------------|---------------------|-------------|-------------|-------------|-------------|
| | 23-Mar-2020 | 24-Mar-2020 | 25-Mar-2020 | 26-Mar-2020 | 27-Mar-2020 |
| 9.75 | 0.02 | 0.02 | 0.02 | 0.02 | 0.02 |
| 9.70 | 0.02 | 0.02 | 0.02 | 0.02 | 0.02 |
| 9.65 | 0.02 | 0.02 | 0.02 | 0.02 | 0.02 |
| 9.60 | 0.02 | 0.02 | 0.02 | 0.02 | 0.02 |
| 9.55 | 0.02 | 0.01 | 0.01 | 0.01 | 0.01 |
| 9.50 | 0.01 | 0.01 | 0.01 | 0.01 | 0.01 |
| 9.45 | 0.01 | 0.01 | 0.01 | 0.01 | 0.01 |
| 9.40 | 0.01 | 0.01 | 0.01 | 0.01 | 0.01 |
| 9.35 | 0.01 | 0.01 | 0.01 | 0.01 | 0.01 |

*

| | | | |
|-------------------------|-------------|-----------------------------------|-------------|
| Name | BTS24C2007A | Implied Volatility | 38.00% |
| Underlying | BTS | Delta | 10.51% |
| Type | Call | Listing Date | 21-Nov-2019 |
| Strike | 13.066 | Last Trading Date | 31-Jul-2020 |
| Conversion Ratio | 6.54279 | Expire Date(Maturity Date) | 05-Aug-2020 |
| Moneyess | -26.91% OTM | outstanding (22-Mar-2020) | 4,038,600 |



Crude Oil (WTI)



Level 1

Level 2

Support

20

18

Resistance

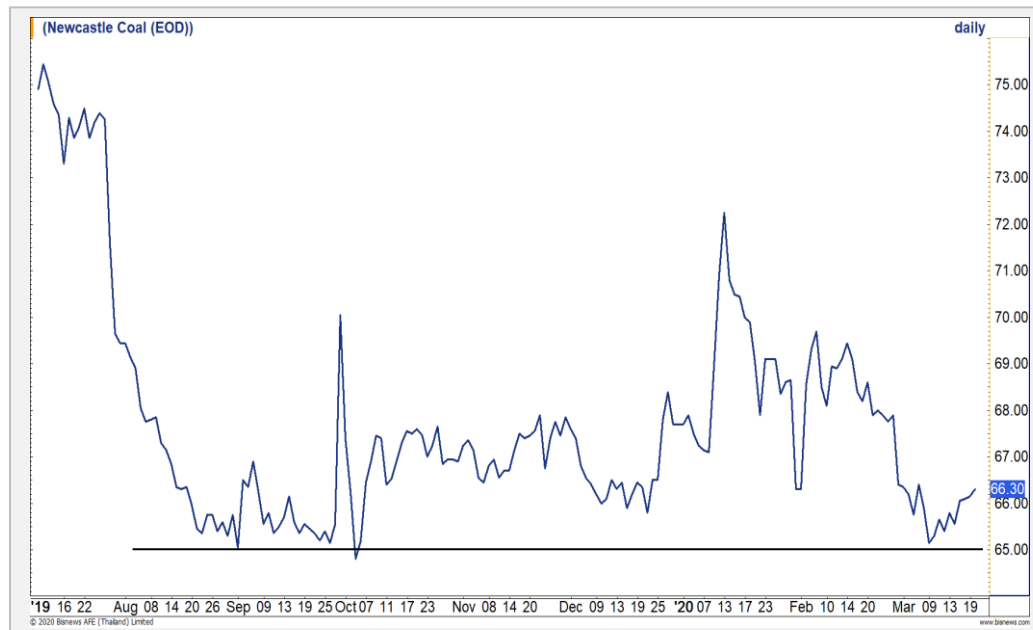
28

32

แนวรับสำคัญ 20 เหรียญ

ราคาน้ำมันดิบ WTI ปรับตัวลงกว่า 10% ในเมื่อวันศุกร์ ทิศทางโดยรวมยังคงอ่อนแอ วางแนวรับสำคัญรอบนี้ที่ 20 ดอลลาร์สหรัฐต่อบาร์เรล ไม่ควรหลุดบริเวณนี้

Newcastle Coal



Level 1

Level 2

Support

65

62

Resistance

67

70

ยืนฐาน 65 เหรียญ ฟันตัวระยะสั้น

ราคากำหนด หิน ระยะสั้นอยู่ในรอบการฟันตัวหลังสามารถยืนฐานแนวรับสำคัญที่บริเวณ 65 ดอลลาร์สหรัฐต่อดัน เป็นการลักษณะภาพ Sideway ในรอบหลัก

Gold Futures

กำลังพักตัวสะสมกำลังที่แนวรับ 1450 ดอลลาร์

ภาพทางเทคนิคราคาทองคำฟื้นตัวระยะสั้นขึ้นมาทดสอบแนวต้าน 1500 ดอลลาร์ หลังจากที่พักตัวไม่หลุดแนวรับ 1450 ดอลลาร์ ประเมินทิศทางการราคาทองคำกำลังอยู่ในรอบการพักตัวสะสมกำลัง หากการพักตัวของราคาทองคำไม่หลุดฐานแนวรับ 1450 ดอลลาร์ จะยังมีโอกาสได้เห็นการฟื้นตัวของราคาทองคำอีกครั้ง

คำแนะนำระยะสั้น GOH20

- พอร์ต Long ต้นทุนที่บริเวณ 1460 ดอลลาร์ ปิดกำไรที่ 1500 ดอลลาร์ไปแล้ว
- พอร์ตวางนะ Wait and See

วันที่ 19 มี.ค. 2020
กองทุน SPDR ขายทองคำ -1.46 ตัน
ลงมาที่ระดับ 922.23 ตัน



| | แนวรับ | | แนวต้าน | | |
|-------------|--------|-------|---------|--------|--|
| | 1470 | 1450 | 1500 | 1530 | |
| Contracts | Long | Short | Net | YTD | |
| Institution | 4661 | 6772 | -2111 | -7998 | |
| Foreign | 31373 | 32071 | -698 | 141443 | |
| Local | 31939 | 29130 | 2809 | -44622 | |

USD Futures

อ่อนค่าต่อเนื่อง

ภาพทางเทคนิคของค่าเงินบาทอ่อนค่าทำจุดต่ำสุดใหม่ต่อเนื่องที่ 32.86 บาท/ดอลลาร์ ในเช้านี้ ประเมินทิศทางค่าเงินบาทมีโอกาสอ่อนค่าต่อเนื่องทดสอบแนวต้าน 33.00 บาท/ดอลลาร์

คำแนะนำระยะสั้น USDH20

- พอร์ตว่าง Wait and see



| แนวรับ | | แนวต้าน | |
|--------|-------|---------|-------|
| 32.50 | 32.30 | 32.90 | 33.00 |

Market Summary & Theoretical Price

SET50 Index Futures

| Series | Settle | Change | Vol Contracts | Vol Change | OI | OI Change | Days to Delivery | Theoretical | | | Div. Yield | Fund Rate | Basis | Premium Discount |
|--------|--------|--------|---------------|------------|--------|-----------|------------------|-------------|--------|--------|------------|-----------|--------|------------------|
| | | | | | | | | Theoretical | Lower | Upper | | | | |
| S50H20 | 757.4 | 68.9 | 305880 | 9681 | 247282 | -28001 | 4 | 756.25 | 756.17 | 756.69 | 0.02% | 1.75% | 1.29 | 1.15 |
| S50J20 | 755.2 | 72.6 | 59 | 0 | 155 | 33 | 37 | 757.16 | 756.39 | 761.18 | 0.38% | 1.75% | -0.91 | -1.96 |
| S50K20 | 752.4 | 67.8 | 9 | 0 | 27 | 0 | 66 | 757.08 | 755.71 | 764.26 | 1.04% | 1.75% | -3.71 | -4.68 |
| S50M20 | 750.1 | 68.8 | 72451 | 398 | 95957 | 6494 | 98 | 755.54 | 753.51 | 766.20 | 2.03% | 1.75% | -6.01 | -5.44 |
| S50U20 | 743.4 | 69.9 | 8079 | 1127 | 10256 | 172 | 190 | 750.88 | 746.94 | 771.54 | 3.08% | 1.75% | -12.71 | -7.48 |
| S50U20 | 741.3 | 69.7 | 2849 | 362 | 5344 | 51 | 281 | 747.44 | 741.62 | 778.00 | 3.24% | 1.75% | -14.81 | -6.14 |

Gold Futures

| Series | Settle | Change | Vol Contracts | Vol Change | OI | OI Change | Days to Delivery | Theoretical | | | Premium / Discount | Risk Free Rate |
|--------|--------|--------|---------------|------------|------|-----------|------------------|-------------|-------|-------|--------------------|----------------|
| | | | | | | | | Theoretical | Lower | Upper | | |
| GFJ20 | 23320 | 350 | 154 | -10 | 1081 | 37 | 37 | 23301 | 23278 | 23425 | 18.64 | 1.75% |
| GFM20 | 23450 | 400 | 46 | -43 | 545 | 46 | 98 | 23369 | 23307 | 23697 | 80.61 | 1.75% |
| GFQ20 | 23500 | 380 | 46 | 17 | 699 | 20 | 158 | 23436 | 23336 | 23965 | 63.70 | 1.75% |

Gold Online Futures

| Series | Settle | Change | Vol Contracts | Vol Change | OI | OI Change | Days to Delivery | Theoretical |
|--------|---------|--------|---------------|------------|-------|-----------|------------------|-------------|
| GOH20 | 1510.70 | 27.00 | 24088 | 4981 | 18540 | 4142 | 4 | 1490.27 |

USD Futures

| Series | Settle | OI Change | Days to Delivery | Theoretical | Basis |
|--------|--------|-----------|------------------|-------------|-------|
| USDH20 | 32.52 | -0.03 | 4 | 32.85 | -0.32 |
| USDJ20 | 32.47 | -0.07 | 37 | 32.94 | -0.37 |
| USDK20 | 32.44 | -0.09 | 66 | 33.02 | -0.40 |
| USDM20 | 32.47 | -0.08 | 98 | 33.10 | -0.37 |

DISCLAIMER: รายงานฉบับนี้จัดทำโดยบริษัทหลักทรัพย์ ฟินันเซีย ไซรัส จำกัด (มหาชน) "บริษัท" ข้อมูลที่ปรากฏในรายงานฉบับนี้ถูกจัดทำขึ้นบนพื้นฐานของแหล่งข้อมูลที่เราเชื่อหรือควรเชื่อว่าจะมีความน่าเชื่อถือ และ5ความถูกต้อง อย่างไรก็ตามบริษัทไม่รับรองความถูกต้องครบถ้วนของข้อมูลดังกล่าว ข้อมูลและความเห็นที่ปรากฏอยู่ในรายงานฉบับนี้อาจมีการเปลี่ยนแปลง แก้ไข หรือเพิ่มเติมได้ตลอดเวลาโดยไม่ต้องแจ้งให้ทราบล่วงหน้า บริษัทไม่มีความประสงค์ที่จะชักจูงหรือชักชวนให้ผู้ลงทุน ลงทุนซื้อหรือขายหลักทรัพย์ตามที่ปรากฏในรายงานฉบับนี้ รวมทั้งบริษัทไม่ได้รับประกันผลตอบแทนหรือราคาของหลักทรัพย์ตามข้อมูลที่ปรากฏแต่อย่างใด บริษัทจึงไม่รับผิดชอบต่อความเสียหายใดๆ ที่เกิดขึ้นจากการนำข้อมูลหรือความเห็นในรายงานฉบับนี้ไปใช้ไม่ว่ากรณีใดก็ตาม ผู้ลงทุนควรศึกษาข้อมูลและใช้ดุลยพินิจอย่างรอบคอบในการตัดสินใจลงทุน

บริษัทขอสงวนลิขสิทธิ์ในข้อมูลและความเห็นที่ปรากฏอยู่ในรายงานฉบับนี้ ห้ามมิให้ผู้ใดนำข้อมูลและความเห็นในรายงานฉบับนี้ไปใช้ประโยชน์ คัดลอก ดัดแปลง ทำซ้ำ นำออกแสดงหรือเผยแพร่ต่อสาธารณชนไม่ว่าทั้งหมดหรือบางส่วน โดยไม่ได้รับอนุญาตเป็นลายลักษณ์อักษรจากบริษัทล่วงหน้า การลงทุนในหลักทรัพย์มีความเสี่ยง ผู้ลงทุนควรศึกษาข้อมูลและพิจารณาอย่างรอบคอบก่อนการตัดสินใจลงทุน

บริษัทหลักทรัพย์ ฟินันเซีย ไซรัส จำกัด (มหาชน) อาจเป็นผู้ดูแลสภาพคล่อง (Market Maker) และผู้ออกใบสำคัญแสดงสิทธิอนุพันธ์ (Derivative Warrants) บนหลักทรัพย์ AAV, ADVANC, AEONTS, AMATA, ANAN, AOT, AP, BANPU, BBL, BCH, BCP, BCPG, BDMS, BEAUTY, BEC, BEM, BGRIM, BH, BJC, BLAND, BPP, BTS, CBG, CENTEL, CHG, CK, CKP, COM7, CPALL, CPF, CPN, DELTA, DTAC, EA, EGCO, EPG, ERW, ESSO, GFPT, GLOBAL, GPSC, GULF, GUNKUL, HANA, HMPRO, INTUCH, IRPC, IVL, JAS, JMT, KBANK, KCE, KKP, KTB, KTC, LH, MAJOR, MBK, MEGA, MINT, MTC, ORI, OSP, PLANB, PRM, PSH, PSL, PTG, PTT, PTTEP, PTTGC, QH, RATCH, ROBINS, RS, SAWAD, SCB, SCC, SGP, SIRI, SPALI, SPRC, STA, STEC, SUPER, TASCOS, TCAP, THAI, THANI, TISCO, TKN, TMB, TOA, TOP, TPIPP, TRUE, TTW, TU, TVO, WHA และ SET50 Future โดยบริษัทฯ อาจจัดทำบทวิเคราะห์ของหลักทรัพย์อ้างอิงดังกล่าว ดังนั้น นักลงทุนควรศึกษารายละเอียดในหนังสือชี้ชวนของใบสำคัญแสดงสิทธิอนุพันธ์ดังกล่าวก่อนตัดสินใจลงทุน

หมายเหตุ: ประธานกรรมการของบริษัทหลักทรัพย์ ฟินันเซีย ไซรัส จำกัด (มหาชน) ดำรงตำแหน่งเป็นกรรมการของบริษัท ทู คอร์ปอเรชั่น จำกัด (มหาชน)

Remark : FSS's Chairman is a TRUE's director.