



SET INDEX

วันนี้รอบเช้า Sentiment
ต่างประเทศกดดันเปิดชะลอตัว

เมื่อวานแม้ว่าระยะพื้นตัวรอบเช้าจะขึ้นเกินแนวต้านที่เราคาดว่าจะติดในกรอบ 1807-1809 จุด ขึ้นไปแตะ High ได้ถึง 1813.64 จุด แต่ในที่สุดก็เกิดรอบเหวี่ยงตัวราย ชม. กลับสู่แนวรับ 1796 จุด ฉะนั้นวันนี้เปิดรอบเช้าน่าจะชะลอต่อ วางแนวรับ 1790/1785 จุด

แต่รอบหลักยังอยู่ในเงื่อนไขการฟอร์มตัวแบบ Inverse Head & Shoulders ตราบใต้ที่ Low ไม่หลุด

1785 จุด ไม่เสียทิศทาง

แนวรับ	1790**	1785*
แนวต้าน	1801**	1803*

SET

daily



Technical Review:

- S50H18: สังเกตระดับเปิด ณ ระดับ 1177 จุด เปิดหลุดได้ แต่ควรระมัดระวังแนวรับไม่ต่ำกว่า 1175 จุด
- Momentum Trading : TOA , UTP
- Swing Trading : TOP , BCH

SET50 Index Futures



**รอบเช้าเปิดชะลอ ดูแนวเปิดที่ 1177 จุด
หลุดจากนี้ รอฐานล่าง 1175/1170 จุด**

22 มี.ค. 61 นักลงทุนต่างชาติ Short สุทธิ ต่อเนื่องเป็นวันที่สอง 2,593 สัญญา (3 ม.ค.-22 มี.ค. 61 มียอด Short สุทธิสะสม 14,109 สัญญา)

รอบเช้าไม่ควรหลุดแนวรับ 1175 จุด เพราะจะกลับมาเสี่ยงต่อการพักฐาน โดยให้สังเกตระดับเปิด ณ ระดับ 1177 จุด กรณีเปิดหลุดควรประคองฐานไว้ที่ 1175 จุด หรือหากมีการหลุดระหว่าง ชม. การซื้อขาย ก็ควรตีกลับมาปิดเหนือ 1175 จุด

เพื่อคงโอกาสกลับตัวของรอบหลักขึ้นปิด Gap 1198-1200 จุดตามเดิม และไม่เปลี่ยนแนวโน้มสู่ขาลง

กลยุทธ์ S50H18 (Swing Trade)

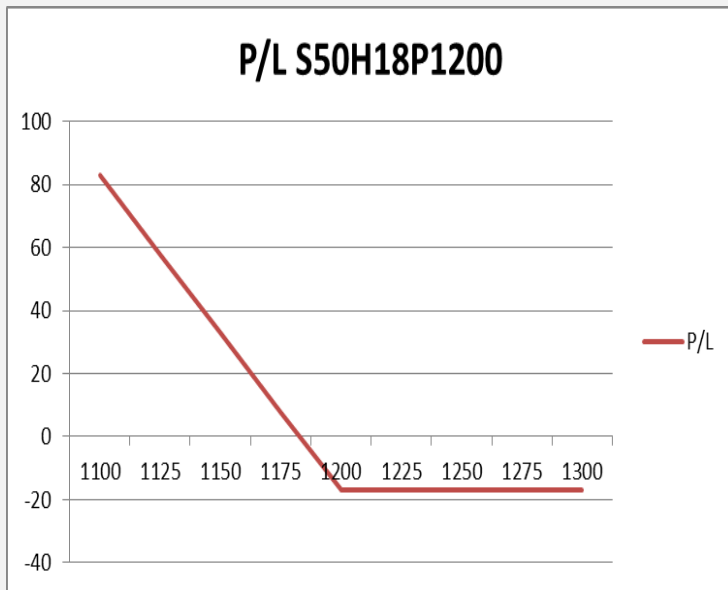
- ถือ Trading Short ต้นทุนไม่ผ่านแนวต้าน 1186 จุด เมื่อวานระดับชะลอลงแตะ 1183 จุด และใกล้แนวรับ 1180 จุดน่าจะได้ปิดทำกำไรไปแล้ว
- พอร์ตที่เปิด Trading Long เมื่อวานในรอบบ่ายที่การปรับลงสู่แนวรับ 1180-1183 จุด รอระยะดีดสู่แนวต้าน 1185-1190 จุดปิดทำกำไร **หลุด 1175 ตัดขาดทุนทันที**
- พอร์ตว่างแนะนำเปิด Long ช่วงอ่อนตัวเข้าหาแนวรับ 1175 จุด

แนวรับ		แนวต้าน	
--------	--	---------	--

1175**	1170*	1185**	1187*
--------	-------	--------	-------

Contracts	Long	Short	Net	YTD
Institution	56289	57876	-1587	14982
Foreign	30117	32710	-2593	-14109
Local	92309	88129	4180	-873

SET50 Index Options



คำแนะนำ : Wait and See

กลยุทธ์ : -
 ขาดทุนสูงสุด : -
 กำไรสูงสุดทางทฤษฎี : -
 เป้าหมายการทำกำไร : -
 จุดคุ้มทุน(เมื่อหมดอายุ) : -

SET50 Index	Long S50H18P1150	Cost	Profit/Loss
1100	100	17.1	82.9
1125	75	17.1	57.9
1150	50	17.1	32.9
1175	25	17.1	7.9
1200	0	17.1	-17.1
1225	-25	17.1	-17.1
1250	-50	17.1	-17.1
1275	-75	17.1	-17.1
1300	-100	17.1	-17.1

		Price	Change	Vol.	Open Interest	Intrinsic Value	Time Value	Break Even	All-in-Premium	Implied Volatility	Effective Gearing
Call Option	S50H18C1150	34.70	-3.10	159	3,972	32.23	2.47	1184.70	0.00	18.63%	29.41
	S50H18C1175	12.40	-3.30	290	5,677	7.23	5.17	1187.40	0.00	12.38%	61.89
	S50H18C1200	2.50	-2.30	519	5,581	0.00	2.50	1202.50	0.02	12.96%	99.30
	S50H18C1225	0.80	-0.20	155	4,285	0.00	0.80	1225.80	0.04	16.83%	98.68
	S50H18C1250	0.30	-0.20	6	1,996	0.00	0.30	1250.30	0.06	20.17%	96.01
Put Option	S50H18P1150	1.50	0.60	149	4,577	0.00	1.50	1148.50	-0.03	16.74%	-88.16
	S50H18P1175	4.70	0.50	679	4,551	0.00	4.70	1170.30	-0.01	12.16%	-87.61
	S50H18P1200	19.40	1.40	515	3,826	17.77	1.63	1180.60	0.00	11.81%	-49.51
	S50H18P1225	42.30	1.90	19	2184	42.77	-0.47	1182.70	0.00	0.00%	-27.87
	S50H18P1250	68.10	0.70		236	67.77	0.33	1181.90	0.00	23.33%	-16.59

Electronic Components

	Level 1	Level 2
Support	1590	1550
Resistance	1650	1690

ปิดเหนือเส้นค่าเฉลี่ยได้

ดัชนีกลับมาปิดเหนือเส้นค่าเฉลี่ยได้เป็นครั้งแรกในรอบ 2 เดือน ทำให้มีโอกาสที่จะเกิดรอบการรื้อฟื้นขึ้น หลังจากช่วงสัปดาห์ก่อนหน้าแกว่งตัวสะสมกำลังมาแล้ว

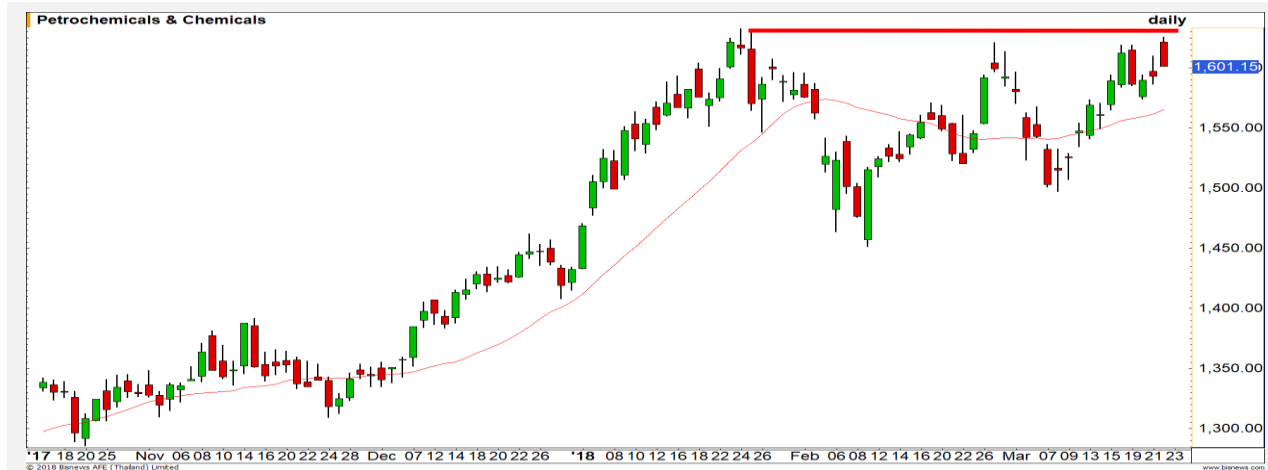


Petrochemicals

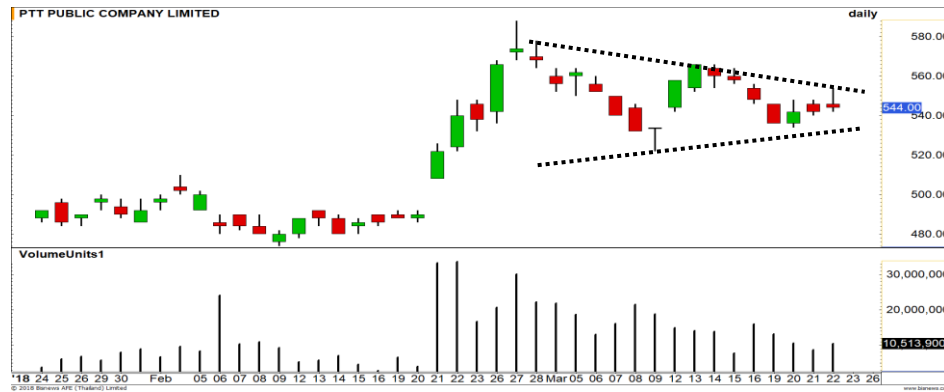
	Level 1	Level 2
Support	564	559
Resistance	570	580

ไม่ผ่านแนวต้านเดิม

ดัชนีไม่ผ่านแนวต้านเดิมเป็นรอบที่ 3 ทำให้ต้องเพิ่มความระมัดระวังมากขึ้น เพราะมีโอกาสที่จะเผชิญแรงขายทำกำไรออกมา



Top Most Active



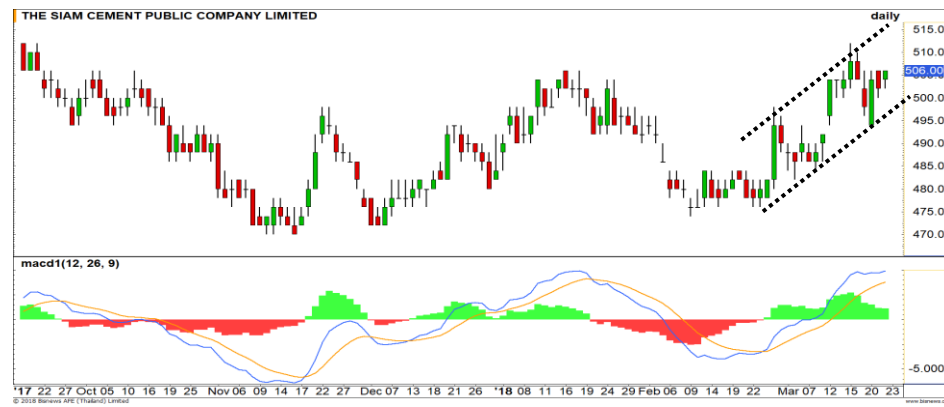
Support 540 534 Resistance 558 566

PTT (DAY): ราคา Sideway ในกรอบสามเหลี่ยม รอการเลือกทิศทางการแกว่งตัวจากการ Breakout ฟังได้ฝั่งหนึ่งของราคา



Support 67.25 66 Resistance 68.75 69.75

AOT (DAY): ราคาไม่ควรหลุดแนวรับสำคัญที่บริเวณ 67.25 บาท เพราะถ้าหลุดบริเวณดังกล่าวจะทำให้ภาพหลักเสีย



Support 500 494 Resistance 510 514

SCC (DAY): รอบระยะกลาง ราคายังคงแกว่งตัวในกรอบ Uptrend channel มีโอกาสขึ้นผ่านแนวต้าน 510 บาท เพื่อไปทดสอบเป้าหมาย 514 บาท



Support 266 260 Resistance 280 297

KTC (DAY): โมเมนตัมในการขึ้นกลับมาแข็งแกร่ง ราคเป็นการแกว่งตัวขึ้นต่อตามแนวโน้มเดิม เพื่อขึ้นทดสอบแนวต้าน High เดิมที่ 297 บาท

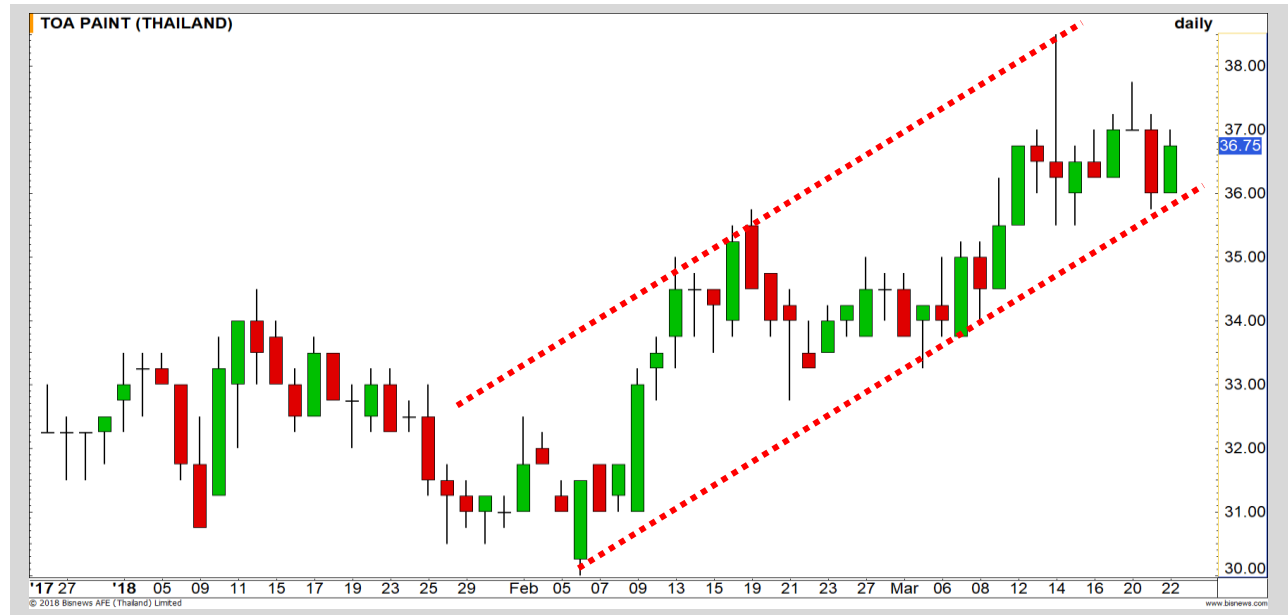
Momentum Trading

TOA

Support | 36.25
Resistance | 37.50 / 38
Stop loss | 35.75

คำแนะนำระยะสั้น (BUY)

เกิดแรงซื้อกลับที่บริเวณก้นของ Uptrend channel โมเมนตัมโดยรวมยังคงเป็นบวก ราคามีโอกาสแกว่งตัวขึ้นต่อตามทิศทางหลัก วางเป้าหมายรอบนี้ที่ 37.50 / 38 บาท



UTP

Support | 10.10
Resistance | 10.80/11.20
Stop loss | 9.90

คำแนะนำระยะสั้น (BUY)

Breakout ผ่านระดับ 10.20 บาทขึ้นมา เป็นการ Confirm การกลับตัวขึ้นรูปแบบ Inverse and Shoulders มีเป้าหมายอยู่ที่บริเวณ 11.20 บาท



Swing Trading



Support	95.50
Resistance	98
Stop loss	95

คำแนะนำระยะสั้น (BUY)

สัญญาณ Stochastic เข้าสู่เขต Oversold อีกทั้งราคากลับมาเข้าใกล้ระดับแนวรับ Low เดิม สามารถเข้าเก็งกำไรการตีกลับในบริเวณนี้ได้ วางเป้าหมายแนวต้าน 98 บาท

TOP



Support	16.30
Resistance	17.30
Stop loss	15.90

คำแนะนำระยะสั้น (BUY)

ราคาแกว่งตัวในกรอบ Uptrend Channel หากราคาย่อตัวลงมาที่แนวรับของกรอบล่างที่ 16.30 บาทมองเป็นจังหวะในการเข้าซื้อ

BCH

AP

ต้นทุนทำ SBL 19 มี.ค. ที่ผ่านมา ยังรอซื้อคืน

AP (THAILAND) PUBLIC COMPANY LIMITED



แนวรับ		แนวต้าน	
8.30	8.20	8.55	8.60

รอบสั้นติดแนวต้าน ณ ระดับ 8.55 บาท ยังประเมินโอกาสพักตัว วางแนวรับแรก 8.30 บาท
ฉะนั้นต้นทุนการทำ SBL ช่วง 8.45-8.50 บาท ยังคงรอซื้อคืนที่แนวรับแรก 8.30 บาท

ปริมาณหุ้นที่ให้ยืมเพื่อขายชอร์ต

Stock	Available for borrowing (Share)
AP	1,470,300

(ข้อมูล ณ เวลา 9.00 น. ของวันก่อนหน้า)

เทียบราคาวันก่อนหน้า

Close Price	%Change
8.45	-0.59%

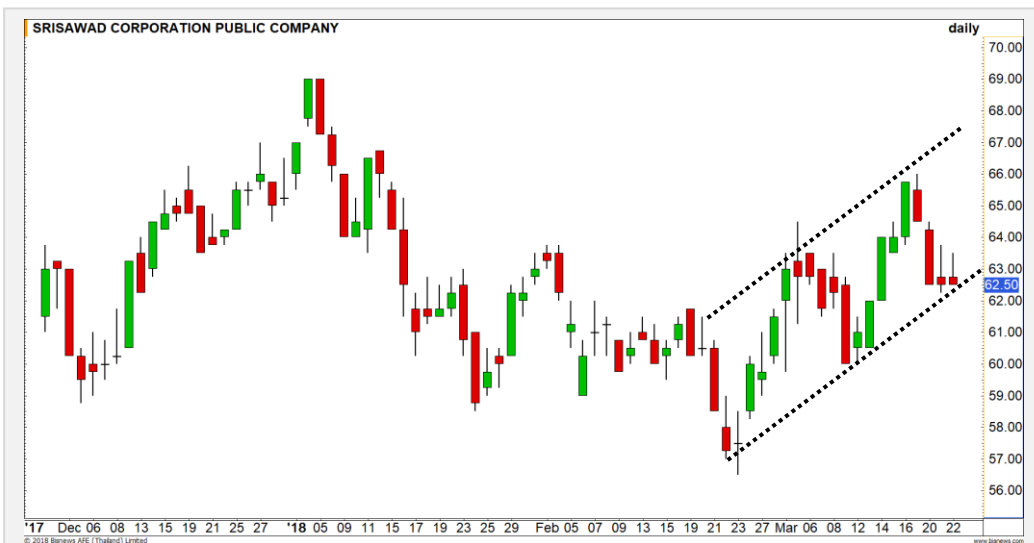
(ข้อมูล ณ เวลา 17.00 น. ของวันก่อนหน้า)

ตัดขาดทุนกรณีทะเล 8.65 บาท

สอบถามข้อมูลเพิ่มเติม กรุณาติดต่อฝ่ายธุรกิจยืมและให้ยืมหลักทรัพย์

โทรศัพท์ : 02-658-9699
Email: sbl@fnsyrus.com

SAWAD : SAWA24C1808A



แนวรับ		แนวต้าน	
62	60	64	65.75

ราคาย่อตัวในกรอบ Uptrend channel โดยล่าสุดลงมาใกล้แนวรับย่อยที่ 62 บาท เรามองเป็นจังหวะการเข้าซื้อเก็งกำไรเล่นรอบการแกว่งตัวที่ดี มีโอกาสฟื้นตัวกลับเข้าหาแนวต้าน 64 บาท และ 65.75 บาทอีกครั้ง



สอบถามข้อมูลเพิ่มเติม
โทรศัพท์ 02-658-9915
Email: dw@fnsyrus.com
Line: @dw24

ตารางราคา

* ตารางราคาใช้เปรียบเทียบในการซื้อขายช่วง market open เท่านั้น ไม่รวมช่วง market call

Underlying Bid*	DW Bid Price(THB) *				
	23-Mar-2018	26-Mar-2018	27-Mar-2018	28-Mar-2018	29-Mar-2018
63.50	0.54	0.53	0.53	0.53	0.52
63.25	0.53	0.52	0.52	0.52	0.51
63.00	0.52	0.51	0.51	0.50	0.50
62.75	0.51	0.50	0.50	0.49	0.49
62.50	0.50	0.49	0.49	0.48	0.48
62.25	0.49	0.48	0.48	0.47	0.47
62.00	0.48	0.47	0.47	0.46	0.46
61.75	0.47	0.46	0.46	0.45	0.45
61.50	0.46	0.45	0.45	0.44	0.44

Name	SAWA24C1808A	Implied Volatility	50.00%
Underlying	SAWAD	Delta	38.89%
Type	Call	Listing Date	26-Feb-2018
Strike	73.500	Last Trading Date	31-Aug-2018
Conversion Ratio	9.55000	Expire Date(Maturity Date)	06-Sep-2018
Moneyess	-17.60% OTM	outstanding (22-Mar-2018)	17,100

TOP GAINER AND LOSER

5 TOP MAINBROAD GAINER

Rank	Stock	PClose	%Change	Support	Resistance	Trend (1 Week)	Technical View
1	AH	35.25	+4.44	34.25/33.25	36/37	Sideway Down	หากยังไม่สามารถผ่านแนวต้าน 36 บาทได้ ภาพยังคงลักษณะ Sideway Down
2	KTC	271	+3.83	266/260	280/297	Uptrend	โมเมนตัมเชิงบวกกลับเข้ามา ขึ้นต่อ
3	KCE	71.50	+2.88	70.75/69.25	72.25 / 75	Sideway Down	ผ่านแนวต้าน 72.25 บาทได้ จะเป็น Inverse H&S
4	CHG	1.92	+2.67	1.90/1.85	1.95/2	Sideway Up	เกิดรูปแบบ Double bottom
5	TOA	36.75	+2.08	36/35	37.50/38.50	Uptrend	แกว่งตัวขึ้นต่อเนื่อง

5 TOP MAINBROAD LOSER

Rank	Stock	PClose	%Change	Support	Resistance	Trend (1 Week)	Technical View
1	AYUD	45.75	-5.67	45.75/45	47.25/48.25	Sideway	พักตัวสะสมกำลังออกด้านข้าง
2	SAT	20.60	-5.50	20.20/19.90	21/21.40	Sideway	ติดแนวต้าน 21.90 บาท
3	ICHI	8.05	-5.29	7.95/7.70	8.20/8.40	Downtrend	ปรับตัวลงต่อเนื่อง
4	AMANAH	1.57	-4.27	1.53/1.44	1.63/1.68	Downtrend	กลับลงมาเคลื่อนไหวต่ำกว่าเส้น SMA20
5	WORK	61.50	-3.91	59.50/54.50	63.25/65.50	Downtrend	ทำ Low ใหม่ต่อเนื่อง

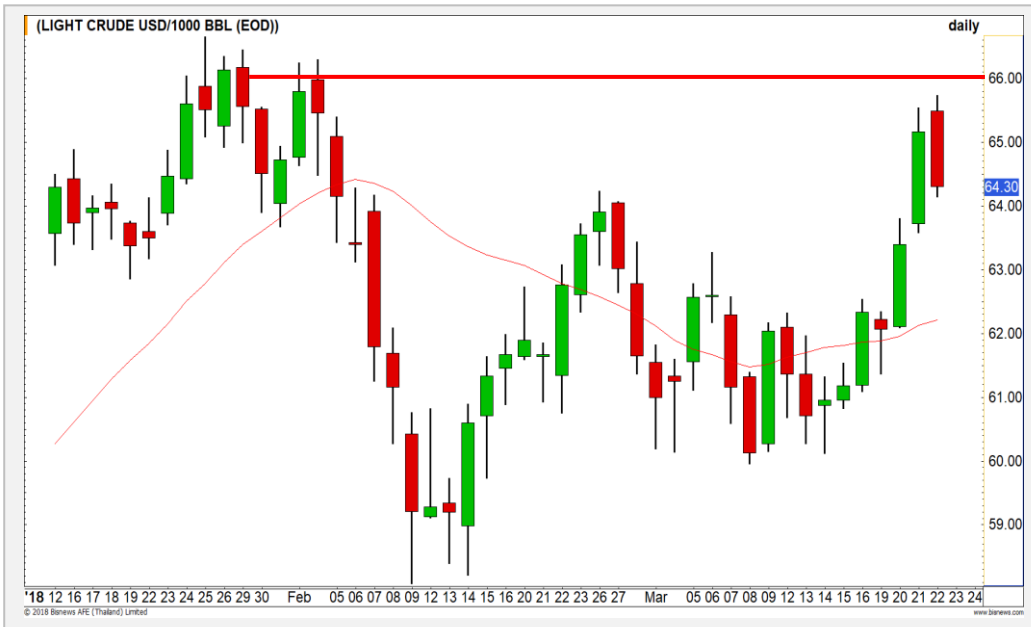
หมายเหตุประกอบการเลือก Top Gainer และ Top Loser

- ปริมาณการซื้อขายเฉลี่ย 5 วัน มากกว่า 10 ล้านบาท
- ไม่นับรวม DW และ Warrant
- ราคาหุ้นไม่ต่ำกว่า 1 บาท

**** เนื่องจากหุ้นในกลุ่มนี้ส่วนใหญ่เป็นหุ้นที่ผันผวนแรงกว่าตลาด นักลงทุนควรใช้ความระมัดระวังเป็นพิเศษ ****



WTI Oil



	Level 1	Level 2
Support	63.50	63.00
Resistance	65.00	65.60

เกิดแรงขายที่บริเวณแนวต้านหลัก

ราคาน้ำมันปรับตัวลดลงหลังเข้าใกล้แนวต้านหลักที่ 66 ดอลลาร์ วันนี้คาดว่า จะมีแรงขายออกมาอีกระลอก แต่ตราบไต่ที่ยังไม่หลุดแนวรับที่ 63.50 ดอลลาร์ ภาพขาขึ้นยังไม่เสีย

Copper



	Level 1	Level 2
Support	2.97	2.92
Resistance	3.05	3.10

หลุดแนวรับ

ราคาทองแดงหลุดแนวรับเดิมที่ 3.02 ดอลลาร์ลงมา หากวันนี้ไม่รีบเกิดรอบ การตีกลับ ให้ระวังการปรับตัวลดลงมาถึงแนวรับถัดไปที่ 2.92 ดอลลาร์

Gold Futures

ต้องผ่านระดับ 1340 ดอลลาร์ให้ได้ จึงจะเปิด Upside

ราคาทองคำปรับตัวขึ้นมาอีกรอบหลังตลาดหุ้นทั่วโลกเกิดแรงขายออกมา ทำให้เงินไหลเข้าทองคำอีกครั้งในฐานะสินทรัพย์ปลอดภัย ภาพทางเทคนิค breakout จากรูปแบบ Bull Flag ขึ้นมา มีเป้าหมายอยู่ที่บริเวณ 1340 ดอลลาร์ ผ่านได้จึงจะเปิด Upside

คำแนะนำระยะสั้น GFJ18

- เปิด Long หากผ่านระดับ 1340 ดอลลาร์ โดยมีเป้าหมายการทำกำไรที่ 1360 ดอลลาร์ และมีจุดตัดขาดทุนที่ 1330 ดอลลาร์



แนวรับ		แนวต้าน	
1333	1325	1340	1347

Contracts	Long	Short	Net	YTD
Institution	11114	5826	5288	1044
Foreign	4823	1475	3348	-6792
Local	7389	16025	-8636	5748

22 มี.ค. 2018
กองทุน SPDR คงการถือครองทองคำ
ที่ระดับ 850.84 ตัน

USD Futures

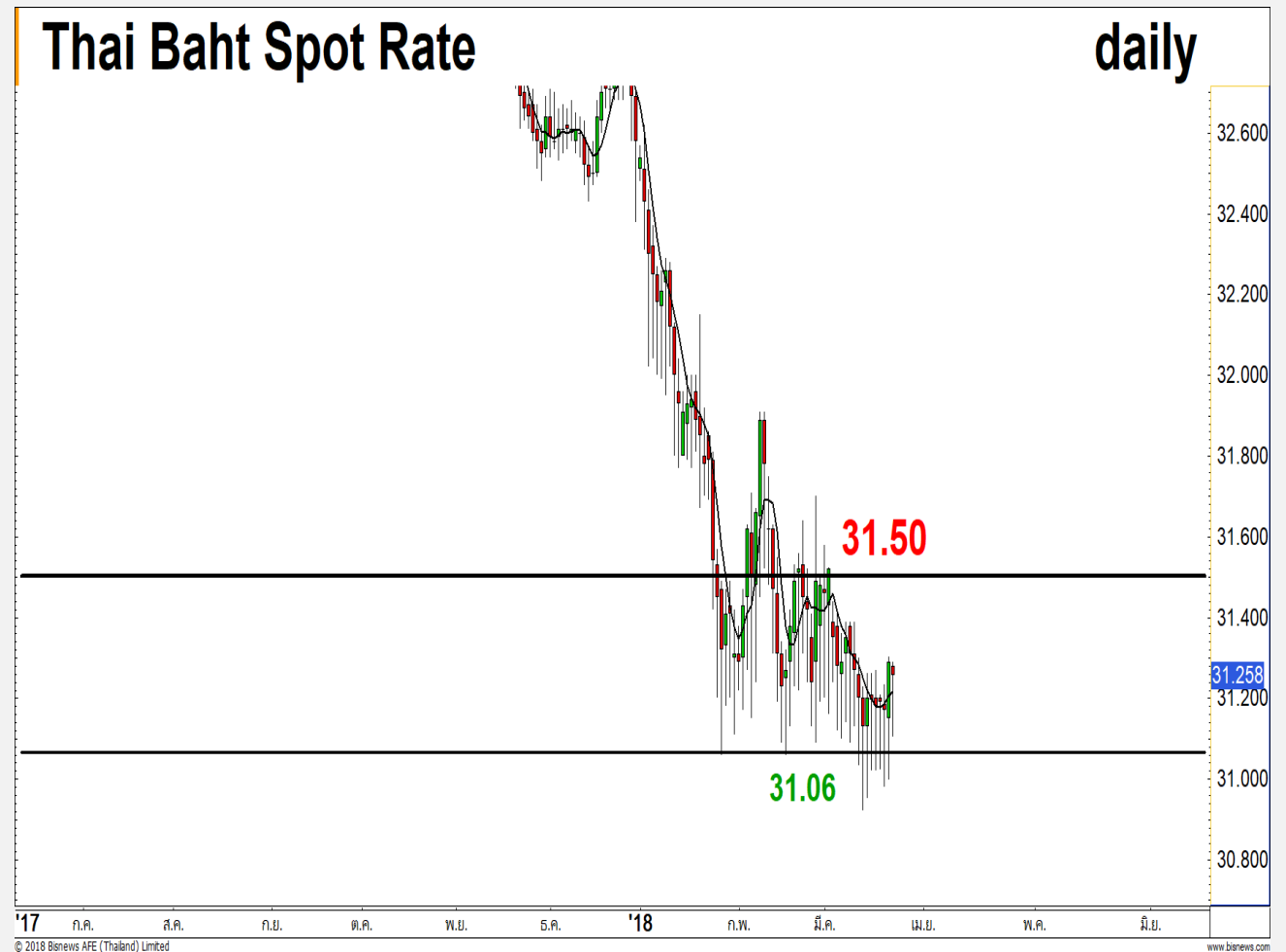
Sideway 31.10-31.35 บาท/ดอลลาร์สหรัฐ

เมื่อวานค่าเงินบาทแตะรอบอ่อนค่าที่ 31.25 บาท/ดอลลาร์สหรัฐไปแล้ว คาดการณ์มีโอกาสอ่อนค่าช่วงสั้นต่อเนื่อง

เป้าหมายแนวอ่อนค่า 31.30-31.35 บาท/ดอลลาร์สหรัฐ

คำแนะนำระยะสั้น USDH18 (Trading Long)

- พอร์ตถือ Long ต้นทุนเมื่อ 16 มี.ค. ที่ผ่านมา ณ ระดับอ่อนค่าของเงินบาทช่วง 31.20-31.25 บาท/ดอลลาร์สหรัฐ รอปิดทำกำไรที่เป้าหมาย 31.35-31.40 บาท/ดอลลาร์สหรัฐ **ตัดขาดทุนกรณีแข็งค่าผ่าน 31.10 บาท/ดอลลาร์สหรัฐ**



แนวรับ		แนวต้าน	
31.15**	31.10	31.25	31.35

Market Summary & Theoretical Price

SET50 Index Futures

Series	Settle	Change	Vol. Contracts	Change	OI	Change	Days to Delivery	Theoretical			Div. Yield	Fund Rate	Basis	Premium Discount
								Theoretical	Lower	Upper				
S50H18	1182.0	-3.7	131513	42367	278489	-6538	7	1182.55	1182.38	1183.79	0.00	0.02	-0.23	-0.55
S50J18	1180.6	-3.7	2	-1	53	1	35	1183.92	1183.07	1190.16	0.00	0.02	-1.63	-3.32
S50K18	1179.1	-3.7	2	-3	31	-2	68	1181.53	1179.87	1193.64	0.02	0.02	-3.13	-2.43
S50M18	1176.8	-3.2	43754	23349	74577	7120	97	1175.38	1173.02	1192.66	0.04	0.02	-5.43	1.42
S50U18	1174.3	-3.7	3037	1743	8753	323	188	1155.99	1151.42	1189.48	0.06	0.02	-7.93	18.31
S50Z18	1177.6	-3.1	407	132	2484	33	279	1116.53	1109.76	1166.23	0.09	0.02	-4.63	61.07

Gold Futures

Series	Settle	Change	Vol. Contracts	Change	OI	Change	Days to Delivery	Theoretical			Premium / Discount	Risk Free Rate
								Theoretical	Lower	Upper		
GFJ18	19750	190	2739	-6210	38164	-1314	35	19893	19879	19998	-143.45	0.02
GFM18	19790	180	1095	-1231	15576	-1711	97	19944	19904	20234	-154.07	0.02
GFQ18	19830	190	512	-785	4419	-50	160	19995	19930	20474	-165.50	0.02

USD Futures

Series	Settle	Change	Days to Delivery	Theoretical	Basis
USDH18	31.24	0.04	6	31.28	-0.02
USDJ18	31.18	-0.01	35	31.35	-0.08
USDK18	31.14	-0.01	68	31.43	-0.12
USDM18	31.16	0.00	97	31.50	-0.10

DISCLAIMER: รายงานฉบับนี้จัดทำโดยบริษัทหลักทรัพย์ ฟินันเซีย ไซรัส จำกัด (มหาชน) "บริษัท" ข้อมูลที่ปรากฏในรายงานฉบับนี้ถูกจัดทำขึ้นบนพื้นฐานของแหล่งข้อมูลที่เชื่อว่าหรือควรเชื่อว่ามีความน่าเชื่อถือ และหรือมีความถูกต้อง อย่างไรก็ตามบริษัทไม่รับรองความถูกต้อง/ครบถ้วนของข้อมูลดังกล่าว ข้อมูลและความเห็นที่ปรากฏอยู่ในรายงานฉบับนี้อาจมีการเปลี่ยนแปลง แก้ไข หรือเพิ่มเติมได้ตลอดเวลาโดยไม่ต้องแจ้งให้ทราบล่วงหน้า บริษัทไม่มีความประสงค์ที่จะชักจูงหรือชี้ชวนให้ผู้ลงทุน ลงทุนซื้อหรือขายหลักทรัพย์ตามที่ปรากฏในรายงานฉบับนี้ รวมทั้งบริษัทไม่ได้รับประกันผลตอบแทนหรือราคาของหลักทรัพย์ตามข้อมูลที่ปรากฏแต่อย่างใด บริษัทจึงไม่รับผิดชอบต่อความเสียหายใดๆ ที่เกิดขึ้นจากการนำข้อมูลหรือความเห็นในรายงานฉบับนี้ไปใช้ไม่ว่ากรณีใดก็ตาม ผู้ลงทุนควรศึกษาข้อมูลและใช้ดุลยพินิจอย่างรอบคอบในการตัดสินใจลงทุน

บริษัทขอสงวนลิขสิทธิ์ในข้อมูลและความเห็นที่ปรากฏอยู่ในรายงานฉบับนี้ ห้ามมิให้ผู้ใดนำข้อมูลและความเห็นในรายงานฉบับนี้ไปใช้ประโยชน์ คัดลอก ตัดแปลง ทำซ้ำ นำออกแสดงหรือเผยแพร่ต่อสาธารณชนไม่ว่าทั้งหมดหรือบางส่วน โดยไม่ได้รับอนุญาตเป็นลายลักษณ์อักษรจากบริษัทล่วงหน้า การลงทุนในหลักทรัพย์มีความเสี่ยง ผู้ลงทุนควรศึกษาข้อมูลและพิจารณาอย่างรอบคอบก่อนการตัดสินใจลงทุน

บริษัทหลักทรัพย์ ฟินันเซีย ไซรัส จำกัด (มหาชน) อาจเป็นผู้ดูแลสภาพคล่อง (Market Maker) และผู้ออกใบสำคัญแสดงสิทธิอนุพันธ์ (Derivative Warrants) บนหลักทรัพย์ที่ปรากฏอยู่ในรายงานฉบับนี้ โดยบริษัท อาจจัดทำทวีเคาระทิงของหลักทรัพย์อ้างอิงดังกล่าวนี้ ดังนั้น นักลงทุนควรศึกษารายละเอียดในหนังสือชี้ชวนของใบสำคัญแสดงสิทธิอนุพันธ์ดังกล่าวก่อนตัดสินใจลงทุน