



## SET INDEX

## แกว่งออกข้าง 1626-1640 จุด

เมื่อวานดัชนีผันผวนช่วงเปิดตลาดฯ อ่อนตัวหลุด 1630-1633 จุด และ Low 1627 จุด ใกล้แนวรับ 1626 จุด ก่อนจะฟื้นตัว แต่ยังไม่ปิด Gap 1644-1650 จุด ภาพรวมต้องดู Gap หากไม่รีบปิด เสี่ยงที่จะอ่อนตัว

ขณะที่เข้านี้แกว่งตัวออกด้านข้าง ช่วง 1626-1640 จุด หาก break ออกจากกรอบฝั่งใดฝั่งหนึ่ง จะให้ทิศทางที่ชัดเจนขึ้น แต่ในระยะถัดไปยังให้น้ำหนักมีโอกาส break ลง

แนวรับ	1630	1626
แนวต้าน	1637	1640



## Technical Review:

- S50U19 : เข้าแกว่งออกข้าง 1068-1075 จุด ส่วนภาพรายวันการไปต่ออย่างจำกัดแนวต้าน
- Momentum Trading : GPSC, SAWAD
- Swing Trading : SCC, JMART
- DW : TISCO (CALL)

# SET50 Index Futures



## เข้าแกว่งตัวในกรอบ 1068-1075 จุด

22 ส.ค. 62 นักลงทุนต่างชาติ Long สุทธิต่อเนื่อง 14,409 สัญญา (1-22 ส.ค. เหลือ Short สุทธิ 75,078 สัญญา)

เข้าประเมินแกว่งตัวในกรอบ 1068-1075 จุด Upside

ส่วนภาพหลักการไปต่อจำกัด มีโอกาสติดแนวต้าน 1080-1083 จุด และเมื่อหลุด 1072 จุดจะเริ่มให้สัญญาณชะลอตัวมากขึ้น

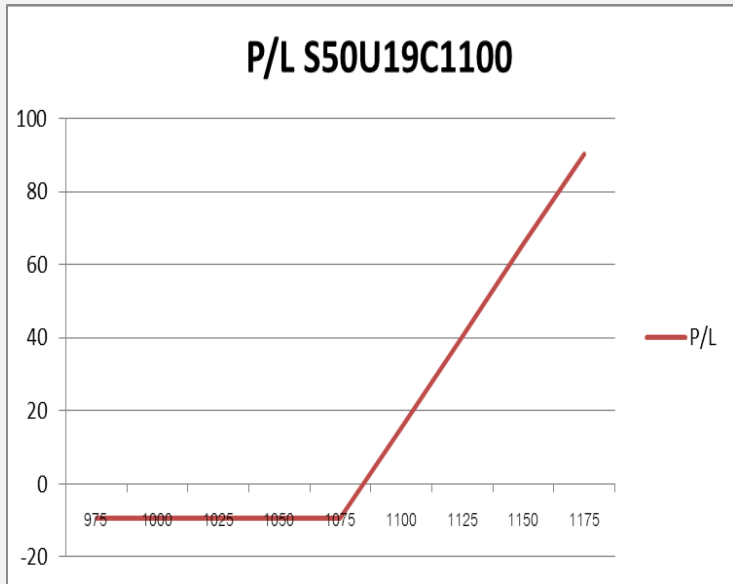
ยกเว้นทะลุแนวต้าน 1085 จุดจะนำมาสู่การฟื้นตัวแบบ V-Shape ไปที่แนวต้าน 1095 จุด

## กลยุทธ์ S50U19 (Trading ในกรอบ)

- พอร์ต Trading Long ที่ต้นทุน 1068 จุด เมื่อวานปิดทำกำไรที่ 1073 จุด และ 1075 จุดไปทั้งหมดแล้ว
- ส่วนที่เปิด Trading Short ที่ 1073 จุด รอปิดที่ 1065-1066 จุด **ทะลุ 1078 จุดตัดขาดทุนทันที**
- (แนะนำตาม Update ใน Line@Finansia และ Telegram เนื่องจากช่วงนี้ Futures มีแรงเหวี่ยงในราย ชม. สูง)

	แนวรับ		แนวต้าน		
	1067	1060	1075-1078	1080	
<b>Contracts</b>	<b>Long</b>	<b>Short</b>	<b>Net</b>	<b>YTD</b>	
<b>Institution</b>	52358	46556	5802	10453	
<b>Foreign</b>	76314	62295	14019	-24896	
<b>Local</b>	125572	145393	-19821	14443	

## SET50 Index Options



คำแนะนำ : Wait and See

กลยุทธ์ : Wait and See

ขาดทุนสูงสุด : -

กำไรสูงสุดทางทฤษฎี : ไม่จำกัด

เป้าหมายการทำกำไร : -

จุดคุ้มทุน(เมื่อหมดอายุ) : -

SET50 Index	Long S50U19C1050	Cost	Profit/Loss
1000	-75	11	-11
1025	-50	11	-11
1050	-25	11	-11
1075	0	11	-11
1100	25	11	14
1125	50	11	39
1150	75	11	64
1175	100	11	89
1200	125	11	114

		Price	Change	Vol.	Open Interest	Intrinsic Value	Time Value	Break Even	All-in-Premium	Implied Volatility	Delta	Effective Gearing
Call Option	S50U19C1025	51.50	-2.80	67	259	52.88	-1.38	1076.50	0.00	0.00%	1.00	20.07
	S50U19C1050	30.00	-5.60	89	1801	27.88	2.12	1080.00	0.00	7.03%	0.89	32.04
	S50U19C1075	15.10	-2.60	857	3739	2.88	12.22	1090.10	0.01	9.74%	0.55	39.39
	S50U19C1100	8.00	-1.00	989	5,185	0.00	8.00	1108.00	0.03	12.08%	0.31	41.87
	S50U19C1125	4.10	-0.70	640	6,864	0.00	4.10	1129.10	0.05	13.66%	0.17	44.54

Put Option	S50U19P1025	4.40	0.70	479	6088	0.00	4.40	1020.60	-0.05	16.19%	-0.15	-37.05
	S50U19P1050	8.90	1.00	861	4192	0.00	8.90	1041.10	-0.03	15.09%	-0.28	-33.43
	S50U19P1075	18.90	2.90	648	5,062	0.00	18.90	1056.10	-0.02	15.39%	-0.46	-26.32
	S50U19P1100	36.10	3.90	242	4,316	22.12	13.98	1063.90	-0.01	17.64%	-0.63	-18.72
	S50U19P1125	57.90	5.40	126	2,583	47.12	10.78	1067.10	-0.01	21.21%	-0.72	-13.49

Energy & Utilities

	Level 1	Level 2
<b>Support</b>	24000	23800
<b>Resistance</b>	24300	24600

Rising Wedge

ดัชนีกลุ่มพลังงานและสาธารณูปโภค การแกว่งตัวในกรอบรูปแบบ Rising Wedge ช่วงบริเวณ 24000-24300 จุด



Petrochemicals & Chemicals

	Level 1	Level 2
<b>Support</b>	920	900
<b>Resistance</b>	957	1000

ทำ Low ใหม่ต่อเนื่อง

ดัชนีกลุ่มปิโตรเคมีและเคมีภัณฑ์ กำลังหาจุด Bottom ใหม่ ทิศทางโดยรวมยังดูไม่ดี



# Top Most Active



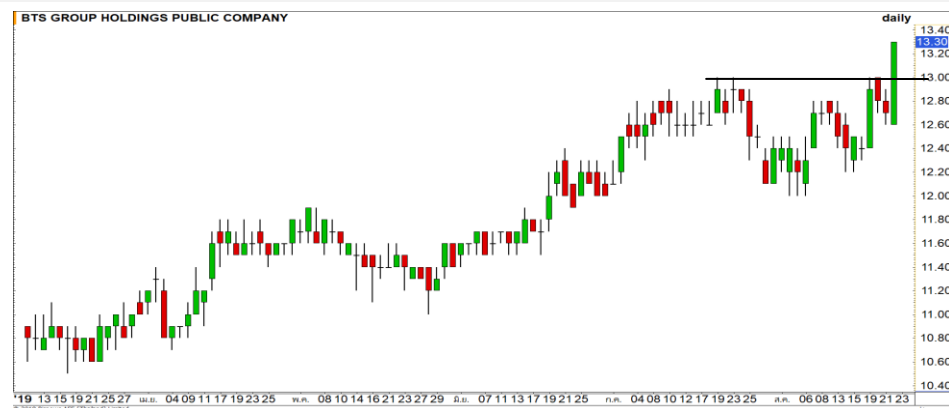
Support 34.50 32 Resistance 36 39

**IVL** : ราคาอ่อนตัวหลุดระดับ 36 บาท เป็นการตอกย้ำทิศทางเชิงลบ ต้องรอให้ราคากลับมายืนระดับดังกล่าว ถึงจะเป็นการตั้งสัญญาณบวกกลับมา



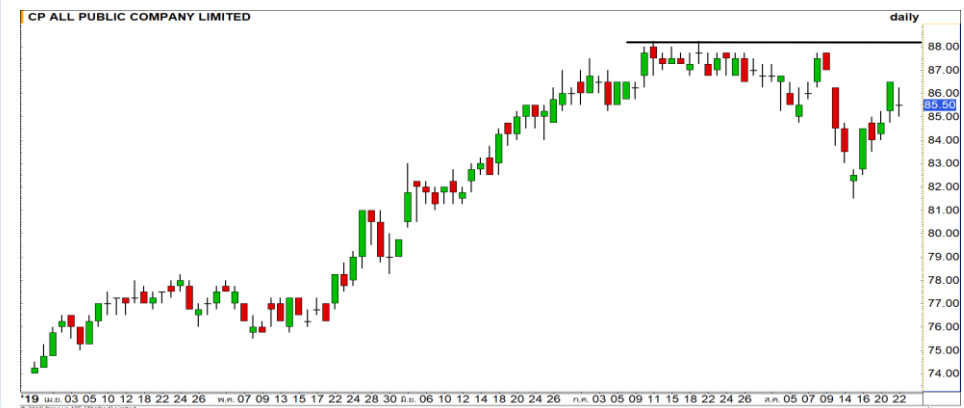
Support 131 126 Resistance 140 145

**GULF** : ราคาเกิดสัญญาณ Bearish divergence กับ RSI ให้ระวังการชะลอตัวในรอบสั้น แต่อย่างไรก็ดีทิศทางหลักยังคงเป็นแนวโน้มขาขึ้น



Support 13 12.60 Resistance 13.50 14

**BTS** : ราคาเกิดการ Breakout ขึ้นทำ High ใหม่ เป็นการ All time high ต่อเนื่อง แนวโน้มโดยรวมเป็นบวก



Support 85 83.50 Resistance 88 90

**CPALL** : ทิศทางโดยรวมแข็งแกร่ง เรายังคงมองแนวต้านรอทดสอบที่บริเวณ 88 บาท และ 90 บาท ตามลำดับ

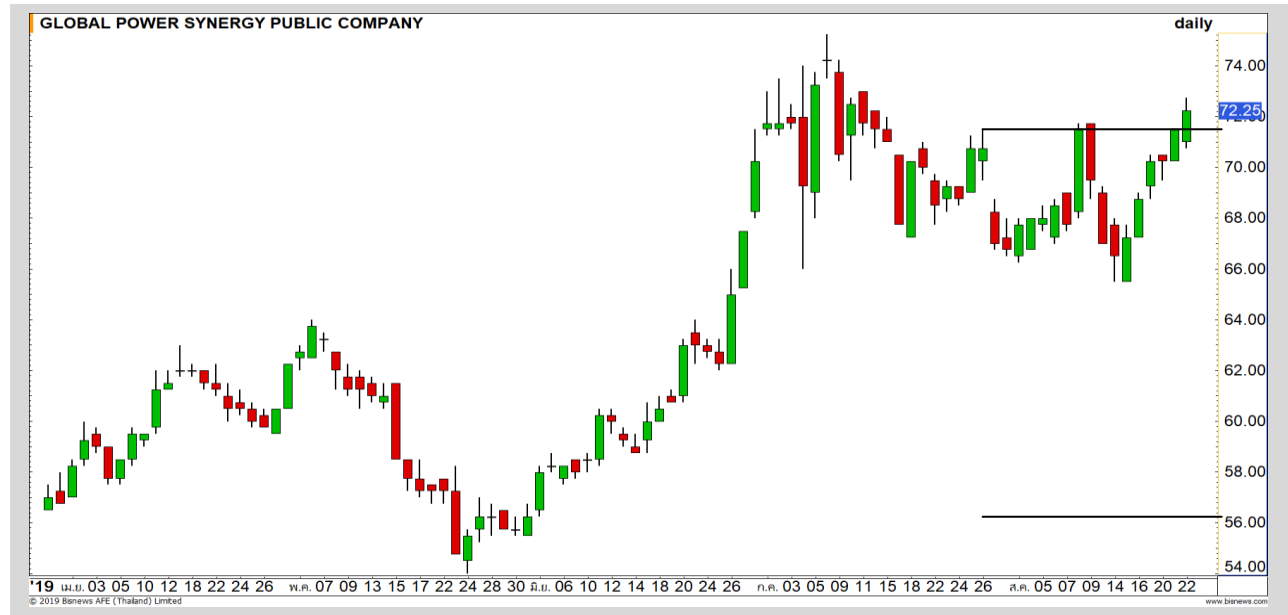
# Momentum Trading

GPSC

Support	72
Resistance	74.25
Stop loss	70.25

## คำแนะนำระยะสั้น (BUY)

ยืนยันรอบการขึ้นใหม่อีกครั้ง ด้วยการผ่านแนวต้าน 72 บาทขึ้นมาได้ ทำให้ Upside ด้านบนถูกเปิดอีกครั้ง วางเป้าหมายรอบนี้ที่ 74.25 บาท

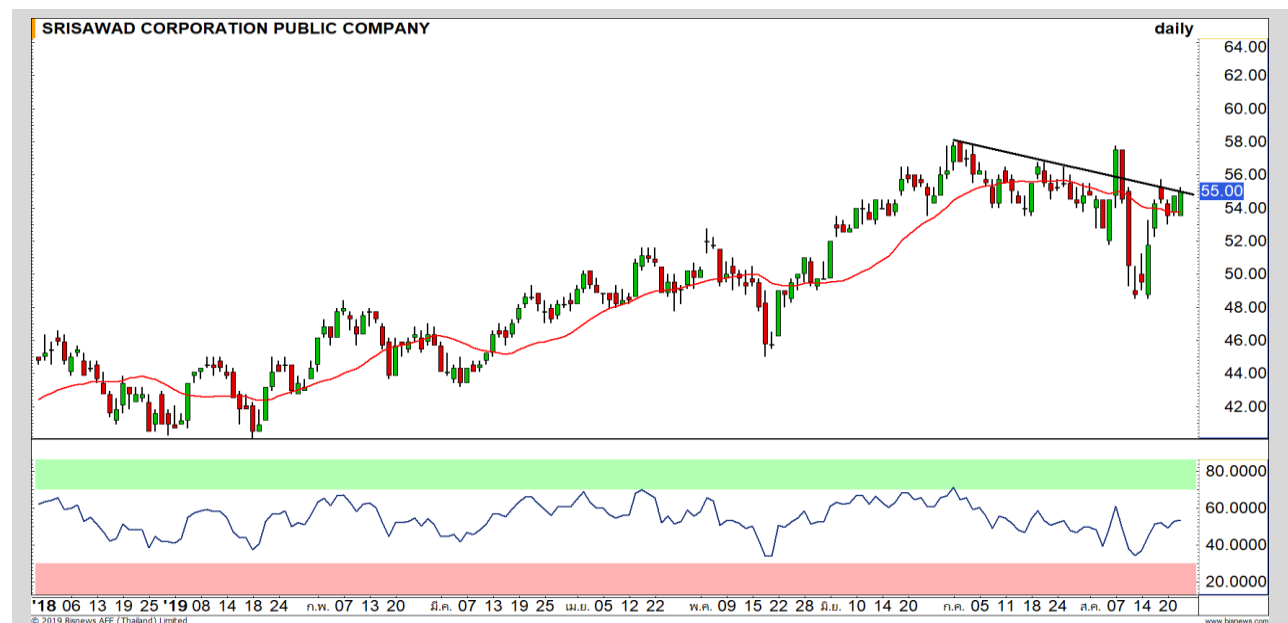


SAWAD

Support	54
Resistance	57.50-57.75
Stop loss	53

## คำแนะนำระยะสั้น (BUY)

ราคายังมี Gap ในการปรับขึ้นต่อ หลังเมื่อวานปิดที่ 55 บาท (แนวกระดาษระยะสั้นที่พักตัวระหว่างแนวโน้มขาขึ้น) ผ่านได้เปิด Upside มีแนวต้านระยะสั้น 57.50-57.75 บาท



# Swing Trading



<b>Support</b>	400
<b>Resistance</b>	416
<b>Stop loss</b>	396

## คำแนะนำระยะสั้น (BUY)

ราคาอ่อนตัวลงมาใกล้บริเวณแนวรับสำคัญ 400 บาท ประเมิน Downside จำกัด มีโอกาสเห็นแรงซื้อกลับที่บริเวณนี้ วางเป้าหมาย 416 บาท สำหรับการฟื้นตัวรอบนี้

SCC



<b>Support</b>	11.40
<b>Resistance</b>	12.10/12.50
<b>Stop loss</b>	11.20

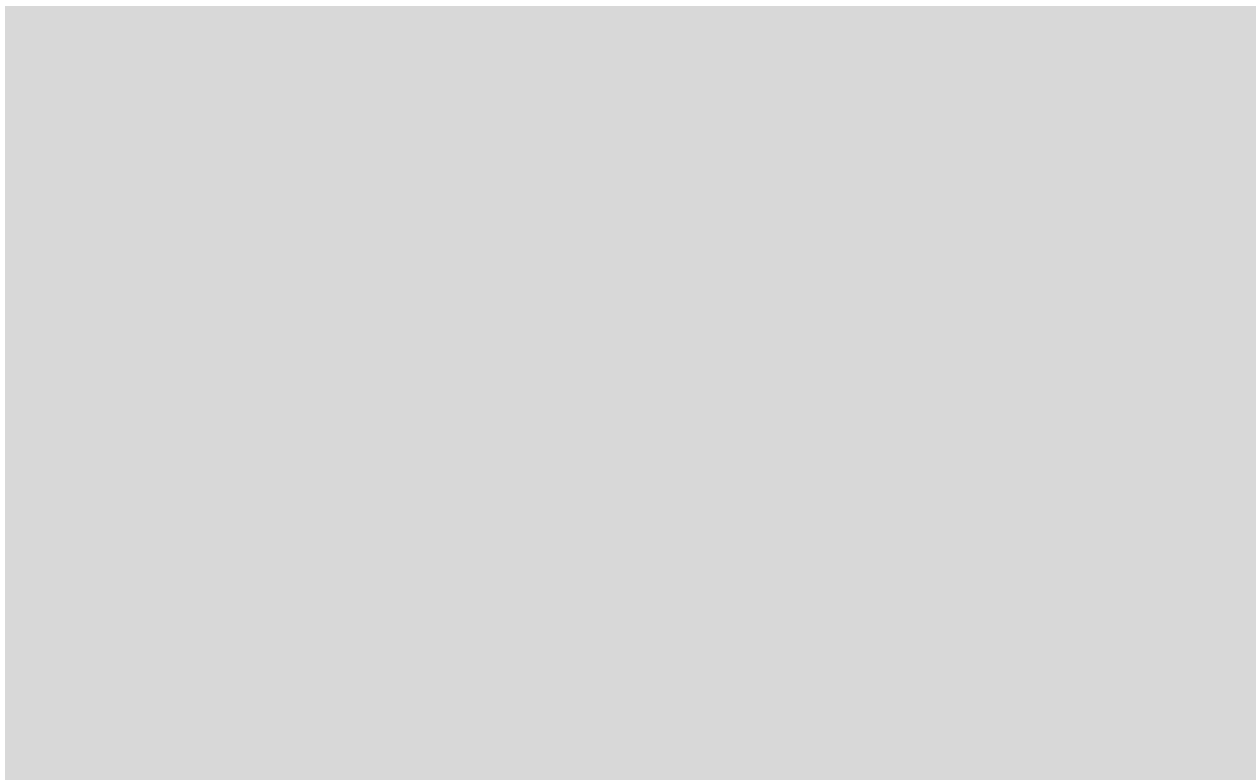
## คำแนะนำระยะสั้น (BUY)

ระหว่างวันราคา Swing แต่ไม่หลุดแนวค่าเฉลี่ยที่ 11.40 บาท มีโอกาสฟื้นตัวโดยเฉพาะผ่าน 12.10 บาทได้จะเปิด Upside  
เป้าหมายหลักทางเทคนิค 12.50 บาท

JMART



### รอสัญญาณตัวใหม่



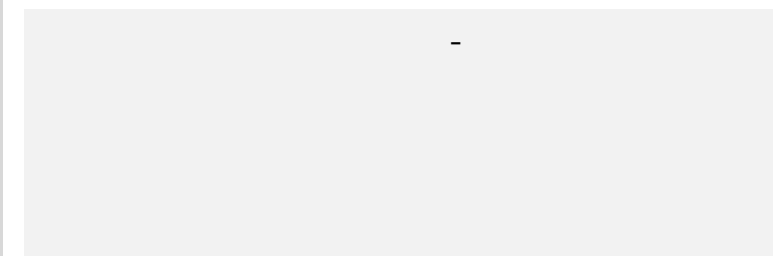
### เทียบราคาวันก่อนหน้า

Close Price	%Change
-	-

(ข้อมูล ณ เวลา 17.00 น. ของวันก่อนหน้า)

### รอสัญญาณใหม่

แนวรับ		แนวต้าน	
-	-	-	-



### ปริมาณหุ้นที่ให้ยืมเพื่อขายชอร์ต

Stock	Available for borrowing (Share)
-	-

(ข้อมูล ณ เวลา 9.00 น. ของวันก่อนหน้า)



สอบถามข้อมูลเพิ่มเติม กรุณาติดต่อ  
ฝ่ายธุรกิจยืมและให้ยืมหลักทรัพย์

โทรศัพท์ : 02-659-4335-40

Email: sbl@fnsyus.com





## TISCO: TISC24C1908A



แนวรับ		แนวต้าน	
99.50	98	103	104

มีสัญญาณการฟื้นตัวจากรูปแบบแท่ง Bullish Engulfing คาดใน  
ระยะสั้นนี้ราคาฟื้นตัวขึ้นทดสอบแนวต้าน

**ตัดขาดทุนกรณีหลุด 98 บาท**



สอบถามข้อมูลเพิ่มเติม  
โทรศัพท์ 02-658-9915  
Email: dw@fnsyrus.com  
Line: @dw24

### ตารางราคา

\* ตารางราคาใช้เปรียบเทียบในการซื้อขายช่วง  
market open เท่านั้น ไม่รวมช่วง market call

Underlying Bid*	DW Bid Price(THB) *				
	23-Aug-2019	26-Aug-2019	27-Aug-2019	28-Aug-2019	29-Aug-2019
102.00	1.29	1.28	1.28	1.28	1.28
101.50	1.24	1.23	1.23	1.23	1.23
101.00	1.19	1.18	1.18	1.18	1.18
100.50	1.14	1.13	1.13	1.13	1.13
100.00	1.09	1.08	1.08	1.08	1.08
99.75	1.06	1.06	1.05	1.05	1.05
99.50	1.04	1.03	1.03	1.03	1.03
99.25	1.01	1.01	1.00	1.00	1.00
99.00	0.99	0.98	0.98	0.98	0.98

<b>Name</b>	TISC24C1908A	<b>Implied Volatility</b>	42.00%
<b>Underlying</b>	TISCO	<b>Delta</b>	97.62%
<b>Type</b>	Call	<b>Listing Date</b>	11-Mar-2019
<b>Strike</b>	89.315	<b>Last Trading Date</b>	30-Aug-2019
<b>Conversion Ratio</b>	9.92260	<b>Expire Date(Maturity Date)</b>	04-Sep-2019
<b>Moneyness</b>	11.96% ITM	<b>outstanding (22-Aug-2019)</b>	0

# Volume Outperformed

Stock	Last	Base Vol	Volume	%Vol up
TOA	41.00	660,400	6,858,800	938%
ANAN	3.40	2,857,600	14,044,400	391%
<b>SISB</b>	<b>8.10</b>	<b>1,270,401</b>	<b>5,918,200</b>	<b>365%</b>
BTS	13.30	45,421,260	142,733,200	214%
<b>DOHOME</b>	<b>10.20</b>	<b>36,946,938</b>	<b>115,239,000</b>	<b>211%</b>

## หมายเหตุประกอบการเลือก Volume Outperformed

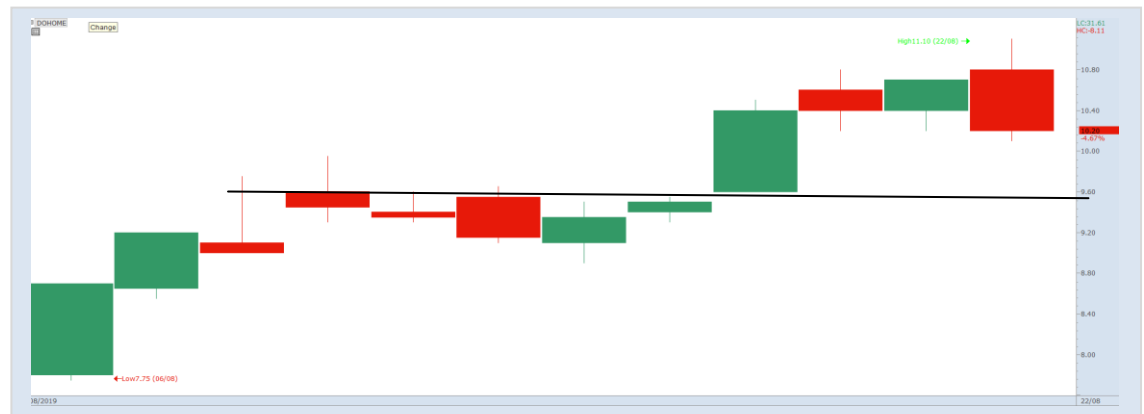
- ไม่นับรวม DW และ Warrant
- ราคาหุ้นไม่ต่ำกว่า 1 บาท
- ปริมาณซื้อขาย (Volume) ต่อวันมากกว่า 5,000,000 หุ้น
- %Vol Up หมายถึง ปริมาณการซื้อขายมากกว่าวันก่อนหน้า โดยคิดเป็นเปอร์เซ็นต์
- ข้อมูลจาก Finansia Hero

**\*\* เนื่องจากหุ้นในกลุ่มนี้ส่วนใหญ่เป็นหุ้นที่ผันผวนแรงกว่าตลาด นักลงทุนควรใช้ความระมัดระวังเป็นพิเศษ \*\***



**SISB** : ราคาปรับตัวผ่านแนวต้านของรอบการพักตัวที่ 7.95 บาทขึ้นมาได้ คาดราคาเข้าสู่รอบการปรับตัวอีกครั้ง

Support	7.95	7.70
Resistance	8.30	8.50



**DOHOME** : มีแรงขายออกมาเกิดเป็นสัญญาณการย่อตัว จากแท่งเทียน Bearish Engulfing

Support	9.95	9.60
Resistance	10.40	10.80

Crude Oil (WTI)



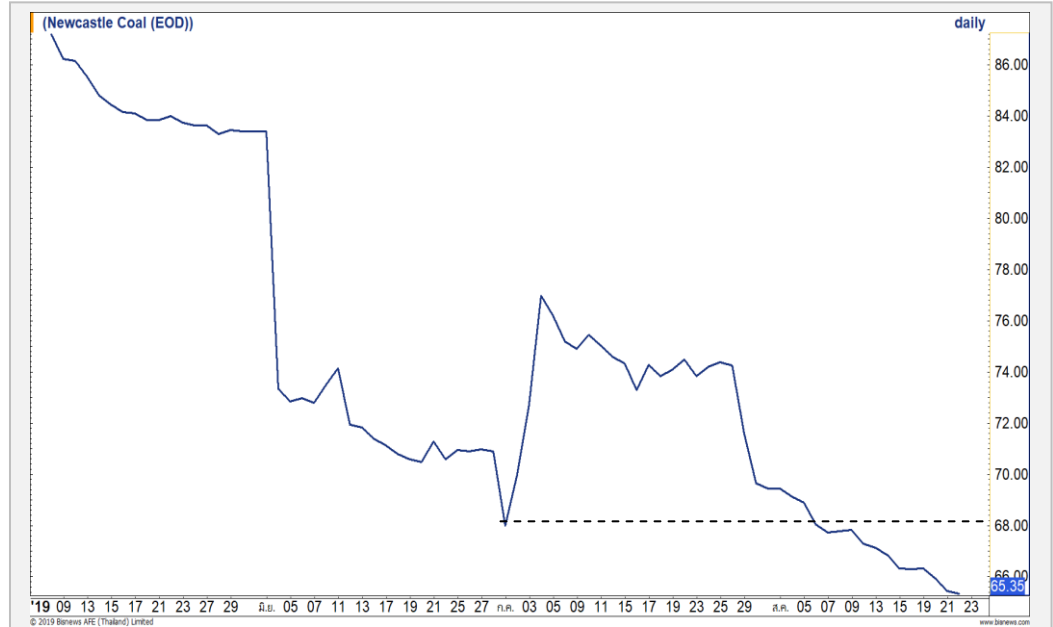
Level 1                      Level 2

<b>Support</b>	54	51
<b>Resistance</b>	57	60

**Sideway ต่อเนื่อง**

ราคาน้ำมัน แกว่งตัวลักษณะ Sideway ในกรอบบริเวณ 54-57 ดอลลาร์สหรัฐต่อบาร์เรล ช่วงนี้เป็นการสะสมกำลัง รอการ Breakout เพื่อกำหนดทิศทางในอนาคต

Newcastle Coal



Level 1                      Level 2

<b>Support</b>	64	60
<b>Resistance</b>	68	70

**ทำ New Low ต่อเนื่อง**

ราคากถ่านหิน ทิศทางยังคงซึ้ไปในทางขาลง ล่าสุดแกว่งตัวลงทำ New Low ใหม่ต่อเนื่อง แนวรับถัดไปที่ 64 / 60 ดอลลาร์สหรัฐต่อดัน

# Gold Futures

## แก่งตัวช่วง 1480-1510 ดอลลาร์

ราคาทองคำแก่งตัวด้านข้างช่วง 1480-1510 ดอลลาร์ เพื่อรอดูทิศทางของประธานเฟดในคืนนี้

โดยราคาทองคำจะกลับมาทิศทางที่ชัดเจนอีกครั้ง หลังจาก Breakout 1510 ดอลลาร์ เพื่อให้แนวโน้มแก่งตัวขึ้นในการทำ Higher High อีกครั้ง

แต่หากหลุด 1480 ดอลลาร์ ระวังฝั่งลง

## คำแนะนำระยะสั้น GOU19

- พอร์ตวางแนะ wait & see

วันที่ 22 ส.ค. 2019  
กองทุน SPDR เพิ่มการถือครองทองคำ  
2.93 ตัน ขึ้นมาที่ระดับ 854.84 ตัน



แนวรับ		แนวต้าน	
1490	1480	1510	1520

Contracts	Long	Short	Net	YTD
Institution	9772	9349	423	-6201
Foreign	4512	3675	837	-24896
Local	11118	12378	-1260	14443

# USD Futures

## ทิศทางไม่เปลี่ยนแปลงในกรอบ 30.65-30.95 บาท/ดอลลาร์

ทิศทางยังคงไม่เปลี่ยนแปลง โดยค่าเงินบาทเกาะ  
แกว่งตัวออกด้านข้างในกรอบ 30.65-30.95 บาท/  
ดอลลาร์ เพื่อการ Breakout ยืนยันทิศทาง

ระหว่างนี้แนะนำการ Trading ในกรอบดังกล่าว  
เป็นหลัก

## คำแนะนำระยะสั้น USDU19

- พอร์ต Long ต้นทุนที่ 30.60 บาท/ดอลลาร์ ถือรอทำ  
กำไรที่ 30.80-30.85 บาท/ดอลลาร์ ตัดขาดทุนกรณี  
ทะลุ 30.50 บาท/ดอลลาร์



แนวรับ		แนวต้าน	
30.70	30.65	30.85	30.95

## Market Summary & Theoretical Price

### SET50 Index Futures

Series	Settle	Change	Vol Contracts	Vol Change	OI	OI Change	Days to Delivery	Theoretical			Div. Yield	Fund Rate	Basis	Premium Discount
								Theoretical	Lower	Upper				
S50Q19	1073.9	-7.4	2	-7	28	-1	6	1078.19	1078.01	1079.12	0.02%	1.75%	-3.98	-4.29
S50U19	1071.6	-5.0	221675	18863	262244	-9398	35	1079.30	1078.26	1084.72	0.38%	1.75%	-6.28	-7.70
S50V19	1068.9	-6.8	2	-4	31	-1	68	1079.31	1077.30	1089.85	1.04%	1.75%	-8.98	-10.41
S50Z19	1073.1	-5.2	28277	8417	42394	196	126	1076.84	1073.12	1096.37	2.03%	1.75%	-4.78	-3.74
S50H20	1069.6	-5.0	3394	622	8526	139	217	1069.36	1062.95	1103.00	3.08%	1.75%	-8.28	0.24
S50M20	1065.8	-4.7	894	-570	5324	-136	311	1064.20	1055.01	1112.41	3.24%	1.75%	-12.08	1.60

### Gold Futures

Series	Settle	Change	Vol Contracts	Vol Change	OI	OI Change	Days to Delivery	Theoretical			Premium / Discount	Risk Free Rate
								Theoretical	Lower	Upper		
GFQ19	21940	-40	137	108	928	2	6	21903	21900	21922	36.85	1.75%
GFV19	22020	-40	165	111	1230	104	68	21968	21927	22182	51.76	1.75%
GFZ19	22080	-40	34	-7	452	-31	126	22029	21954	22426	50.87	1.75%

### Gold Online Futures

Series	Settle	Change	Vol Contracts	Vol Change	OI	OI Change	Days to Delivery	Theoretical
GOU19	1502.00	-2.10	11492	4168	20826	1524	35	1499.21

### USD Futures

Series	Settle	OI Change	Days to Delivery	Theoretical	Basis
USDQ19	30.78	0.00	6	30.79	0.00
USDV19	30.75	0.00	68	30.95	-0.03
USDU19	30.73	0.00	35	30.87	-0.05
USDZ19	30.72	-0.02	126	31.09	-0.06

**DISCLAIMER:** รายงานฉบับนี้จัดทำโดยบริษัทหลักทรัพย์ ฟินันเซีย ไซรัส จำกัด (มหาชน) "บริษัท" ข้อมูลที่ปรากฏในรายงานฉบับนี้ถูกจัดทำขึ้นบนพื้นฐานของแหล่งข้อมูลที่เราหรือเราเชื่อว่ามีคุณภาพ เชื่อว่าหรือควรเชื่อว่ามีคุณภาพ เชื่อถือได้ และมีความถูกต้อง อย่างไรก็ตามบริษัทไม่รับรองความถูกต้องครบถ้วนของข้อมูลดังกล่าว ข้อมูลและความเห็นที่ปรากฏอยู่ในรายงานฉบับนี้อาจมีการเปลี่ยนแปลง แก้ไข หรือเพิ่มเติมได้ตลอดเวลาโดยไม่ต้องแจ้งให้ทราบล่วงหน้า บริษัทไม่มีความประสงค์ที่จะชักจูงหรือชี้ชวนให้ผู้ลงทุน ลงทุนซื้อหรือขายหลักทรัพย์ตามที่ปรากฏในรายงานฉบับนี้ รวมทั้งบริษัทไม่ได้รับประกันผลตอบแทนหรือราคาของหลักทรัพย์ตามข้อมูลที่ปรากฏแต่อย่างใด บริษัทจึงไม่รับผิดชอบต่อความเสียหายใดๆ ที่เกิดขึ้นจากการนำข้อมูลหรือความเห็นในรายงานฉบับนี้ไปใช้ไม่ว่ากรณีใดก็ตาม ผู้ลงทุนควรศึกษาข้อมูลและใช้ดุลยพินิจอย่างรอบคอบในการตัดสินใจลงทุน

บริษัทขอสงวนลิขสิทธิ์ในข้อมูลและความเห็นที่ปรากฏอยู่ในรายงานฉบับนี้ ห้ามมิให้ผู้ใดนำข้อมูลและความเห็นในรายงานฉบับนี้ไปใช้ประโยชน์ คัดลอก ตัดแปลง ทำซ้ำ นำออกแสดงหรือเผยแพร่ต่อสาธารณชนไม่ว่าทั้งหมดหรือบางส่วน โดยไม่ได้รับอนุญาตเป็นลายลักษณ์อักษรจากบริษัทล่วงหน้า การลงทุนในหลักทรัพย์มีความเสี่ยง ผู้ลงทุนควรศึกษาข้อมูลและพิจารณาอย่างรอบคอบก่อนการตัดสินใจลงทุน

บริษัทหลักทรัพย์ ฟินันเซีย ไซรัส จำกัด (มหาชน) อาจเป็นผู้ดูแลสภาพคล่อง (Market Maker) และผู้ออกใบสำคัญแสดงสิทธิอนุพันธ์ (Derivative Warrants) บนหลักทรัพย์ที่ปรากฏอยู่ในรายงานฉบับนี้ โดยบริษัทฯ อาจจัดทำทวีเคาระห์ของหลักทรัพย์อ้างอิงดังกล่าวนี้ ดังนั้น นักลงทุนควรศึกษารายละเอียดในหนังสือชี้ชวนของใบสำคัญแสดงสิทธิอนุพันธ์ดังกล่าวก่อนตัดสินใจลงทุน